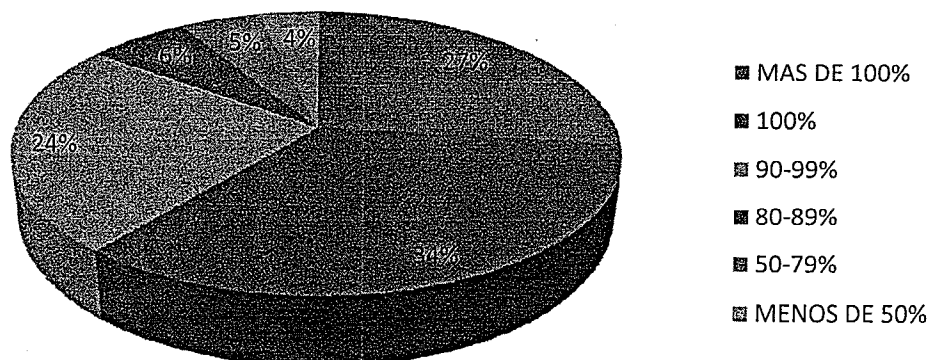


**SECRETARIA DE SALUD
DIRECCION DE PLANEACION
EVALUACIÓN Y SEGUIMIENTO
FASSA 2013**

PORCENTAJE DE CUMPLIMIENTO DE METAS

PROGRAMA Y GRADO DE CUMPLIMIENTO DE METAS	NUMERO DE METAS	% EN RELACIÓN AL TOTAL DE METAS
MAS DE 100%	21	26.58
100%	27	34.18
90-99%	19	24.05
80-89%	5	6.33
50-79%	4	5.06
MENOS DE 50%	3	3.80
TOTAL	79	100.00

Porcentaje de Cumplimiento de Metas



FASSA 2013

Entidad Federativa: I225 Sinaloa				
AIE	DESCRIPCIÓN	RESULTADOS	LOGRO	METAS
P1	Hospital Psiquiátrico	Brindar atención médica al 100% de la población usuaria.	100%	1
P2	Unemes Cisame	Otorgar atención médica especializada en las enfermedades de salud mental.	115%	1
P2.2	Instituto Sinaloense de Cancerología	Otorgar atención médica oncologica especializada a la poblacion del estado.	100%	1
P3.1	Unemes de Hemodiálisis	Otorgar atención médica a los pacientes con enfermedades renales.	100%	1
P3.4	Unemes Sorid	Otorgar atención médica a los pacientes con enfermedades cronico degenerativas.	104.50%	1
Q1	Capacitación y Enseñanza en Salud	Capacitar al personal medico de las unidades de salud y al personal administrativo.	75%	1
Q2	Formación de Personal Profesional y Técnico.	Cumplir con el programa anual de capacitación dirigido a recursos humanos para la salud.	75%	1
R1	Prevención contra Riegos Sanitarios	Realizar las verificaciones para el control de los alimentos, bebidas y medicamentos.	89.52%	1
R2	Fomento de Salud Ambiental	Realizar el monitoreo de agua de uso y consumo humano para garantizar los estandares de calidad.	96.80%	1
R3	Laboratorio Estatal de Salud Pública	Garantizar la cobertura del servicio de laboratorio en muestras solicitadas por los programas de salud.	100%	1
R3_1	Fortalecimiento de la Vigilancia Epidemiologica a travez de Diagnóstico	Cobertura del 100% de las muestras solicitadas...	100%	1
R4	Centro de Transfusión Sanguínea	Evitar los riesgos de enfermedades por transfusión sanguinea.	100%	1
S1	Regulación de Servicios de Salud	Garantizar la calidad en la atención médica a traves de prestación de servicios medicos.	67%	1
S2	Residuos Biológicos Infecciosos	Recolectar los residuos biológicos en las 21 unidades hospitalarias.	96.85%	1
SS.1	Servicio Social	Cubrir las necesidades de servicio social en la areas administrativas.	100%	1
T1	Administración Estatal	Realizar un manejo transparente de la administración de los recursos y optimizar el ejercicio de los recursos dirigidos a los programas de salud.	100%	1
T2	Planeación y Evaluación de las Politicas Públicas en Salud	Realizar 12 evaluaciones del sector para la toma de desiciones, asi como la elaboración de los planes y programas de los servicios de salud.	100%	1
T3	Asuntos Jurídicos	Dar asesoría a las unidades administrativas para la elaboración de convenios y contratos que requiera los servicios de salud.	100%	1
T4	Contraloría Interna	Cumplir con el programa anual de auditoría.	115.38%	1
T5	Dirección Atención Médica	Evaluar las unidades 12 hospitales integrales y 7 generales asi como los 206 centros de salud.	96.04%	5
T6	Jurisdicciones Sanitarias	Llevar a cabo acciones de prevención y promoción a la salud en los municipios de jurisdicción.	100%	1
T7	Dirección de Tecnologías para la Salud	Asistencia tecnologica a las unidades administrativas y de atención médica.	100%	1
U3	Conservación de Maquinaria y Equipo	Fortalecer la infraestructura de las unidades administrativas y de servicios de salud.	100%	1
U4	Adquisición de Mobiliario, Equipo e Instrumental Médico	Dotar de equipo e instrumental médico a las unidades de salud.	100%	1
UNI	Uniformes	Dotar al personal de sindicalizado de uniformes	100%	1
W	Atención Médica de Primer Nivel	Otorgar atención médica de primer nivel.	86.22%	1
W_1	Centro de Especialidades Odontológicas	Otorgar atención médica preventiva y curativa en el municipio de navolato.	100%	1
W_2	Centro de Salud Urbano de Culiacan	Otorgar atención médica de primer nivel.	91.68%	1

FASSA 2013

Entidad Federativa: I225 Sinaloa				
AIE	DESCRIPCIÓN	RESULTADOS	LOGRO	METAS
1	Discapacidad	Realizar tamiz auditivo a los recién nacidos en las unidades de salud.	96.10%	1
2	Fortalecer el Sistema de Seguimiento y Respuesta a Quejas y Sugerencias	Dar seguimiento a las quejas y sugerencias de la ciudadanía.	100.00%	1
1	Programa de Caravanas por la Salud	Cobertura de salud a las poblaciones de alta y muy alta marginación.	91.00%	1
A1	Planificación Familiar	Lograr el 70 % de usuarios activos de planificación familiar.	100.00%	1
A3	Salud Reproductiva de los Adolescentes	Apertura de 20 servicios amigables.	0.00%	1
A4	Violencia Intrafamiliar	Capacitación a 54 personal con relación a equidad de género y salud.	368.00%	1
A5	Genero y Salud	Capacitación a 54 personal con relación a equidad de género y salud.	141.00%	1
B1	Salud Perinatal	Otorgar 50,909, consultas de embarazo parto y puerperio.	143.00%	1
B2	Prevenir Cáncer Cérvico-Uterino y Mamario.	Realizar acciones de detección de cáncer de mama y de cérvico uterino en la población objetivo.	104.09%	2
C1	Vacunación, Diarrea, IRAS y Nutrición	Otorgar 25,148 consultas por Enfermedad diarreica aguda,; Otorgar 75,120 consulta por infección respiratoria aguda	99.50%	2
CGT	Apoyo a recursos humanos destinados al pago de las condiciones generales de trabajo para las plazas regularizables	Cubrir las condiciones generales del trabajo a los trabajadores regularizados	100%	1
D1_D2_D3	Diabetes	Realizar 783,513 detecciones de enfermedades crónico degenerativas, diabetes, hipertensión, obesidad y dislipidemias.	169%	1
D4	Prevención del Cáncer de Próstata	Incrementar el numero de hiperplasias prostaticas para la prevención del cancer prostata.	155.60%	1
D6	Riesgo Cardiovascular y Otras Enfermedades Crónicas No Transmisibles.	Lograr cuando menos el 45% de pacientes de hipertensión en control, Lograr cuando menos el 45% de pacientes de diabetes en control.	83.10%	1
D7	Prevención de Accidentes	Difundir el programa de accidentes las 3 jurisdicciones sanitarias del estado.	100%	1
E1_E2	Vectores	Disminuir en un 10% la morbilidad por paludismo con respecto al año anterior , Disminuir en un 5% la morbilidad de fiebre por dengue con respecto al año anterior, Mantener por abajo del 1% la letalidad de FHD.	66.66%	3
E3	Alacrán	Prevenir la IPPA, a través de actividades de patio limpio y manejo de agua almacenada. 50,000; Atender al 100% de las personas reportadas como agredidas por picadura de alacrán.	101.00%	2
E4	Leshmaniasis	Otorgar tratamiento al 100 % de los casos de leishmaniasis (5 casos)	100%	2
E5	Enfermedad de chagas	Otorgar tratamiento al 100 % de los casos de chagas (20 casos)	88%	2
F1	Rabia	Aplicar 272,600 dosis de vacuna antirrabica canina de perros y gatos.	96%	1
F2	Brucelosis	Otorgar tratamiento cuando menos 80 casos de brucelosis.	204%	1
F3	Riquetsiosis	Realizar el diagnóstico diferencial de los casos sospechosos.	100%	1

FASSA 2013

Entidad Federativa: I225 Sinaloa				
AIE	DESCRIPCIÓN	RESULTADOS	LOGRO	METAS
G1	Tuberculosis	Realizar 15,000 baciloscopias de primera vez a sintomáticos respiratorios. Lograr cuando menos el 86 % de curación de los casos de TBP que ingresan a tratamiento.	100%	2
G2	Lepra	detectar 40 casos nuevos de lepra y otorgar tratamientos.	84%	2
HI	Cólera	Analizar 11,000 hisopos rectales.	37%	
I1	Vigilancia Epidemiológica.	Emitir 52 boletines epidemiológicos; Realizar 12 reuniones del Comité Estatal de Vigilancia Epidemiológica; Realizar 12 eventos de capacitación para personal de salud	97%	3
I2	Atención Urgencias Epidemiológicas	Atender al 100 % de bortes epidemiológicos presentados.	100%	1
I3	Prevención y Atención de Desastres	Emitir 249 notas diarias del monitoreo.	146%	1
J1_J2	Programa VIH/SIDA Programa de Control de Infecciones de Transmisión Sexual.	Distribución de 863,882 condones.	111%	1
J1_J2.1	Unemes Capacits	Brindar atención médica al 100% la población usuaria.	110%	1
K1	Combate y Prevención de las Adicciones	Promover el programa de prevención de las adicciones las 3 juriscpciones del estado.	100%	1
K2	Atención Primaria en Salud Mental	Realizar acciones dirigidas al diagnostico y tratamiento de trastornos mentales.	113%	1
L1	Salud Bucal	3,872,736 atenciones de salud bucal.	113%	1
M1	Entornos y Comunidades Saludables.	Certificar 10 comunidades saludables.	10%	1
M2	Escuela y Salud	Certificar 15 escuelas saludables.	806.67%	1
M3	Promoción de la Salud: Una Nueva Cultura	Difundir en las 3 jurisdicciones las acciones para el autocuidado de la salud.	100%	1
M4	Vete Sano y Regresa Sano	Implementar en nuestros campos agricolas las acciones prevención y autocuidado de salud para los migrantes.	110%	1
O1_O2	Hospitales Integrales	Otorgar atención médica especializada de segundo nivel.	98.10%	1
O1_O2.1	Hospital General de Culiacán	Otorgar atención médica especializada de segundo nivel.	95.70%	1
O1_O2.2	Hospital General de Mazatlán	Otorgar atención médica especializada de segundo nivel.	95.70%	1
O1_O2.3	Hospital General de Guamuchil	Otorgar atención médica especializada de segundo nivel.	95.70%	1
O1_O2.4	Hospital General de la Cruz	Otorgar atención médica especializada de segundo nivel.	95.70%	1
O1_O2.5	Hospital General de Eldorado	Otorgar atención médica especializada de segundo nivel.	95.70%	1
O1_O2.6	Hospital General de Escuinapa	Otorgar atención médica especializada de segundo nivel.	95.70%	1
O1_O2.7	Hospital General de los Mochis	Otorgar atención médica especializada de segundo nivel.	95.70%	1
O1_O2.8	Hospital General de Guasave	Otorgar atención médica especializada de segundo nivel.	95.70%	1
O1_O2.9	Hospital de la Mujer	Brindar atención médica especializada a la mujer.	100%	1
O3	Certificación de Unidades de Salud y Supervisión Integral	Aplicar 37 cedula de evaluación para el proceso de preparación a unidades a acreditar..	191%	1
O4	Cruzada por la Calidad de los Servicios.	Asesorar a las unidesd de salud en los procesos de mejora continua para garantizar una mejor atención médica.	115%	1