

**SECRETARIA DE SALUD
DIRECCION DE PLANEACIÓN
EVALUACIÓN Y SEGUIMIENTO
CARAVANAS DE LA SALUD 2014 (REGLAS DE OPERACIÓN)**

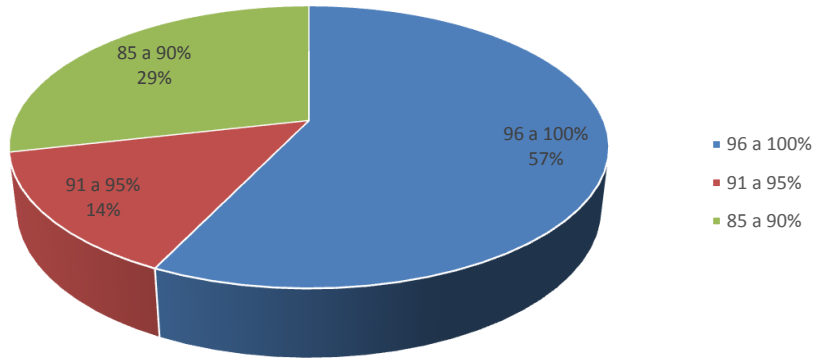
No.	DESCRIPCIÓN DE INDICADOR	MÉTODO DE CÁLCULO	FRECUENCIA DE MEDICIÓN	META ANUAL PROGRAMADA	META LOGRADA	RESULTADO	OBSERVACIONES
1	1.1.1 Porcentaje de niños menores de un año con esquema completo de vacunación en localidades de responsabilidad del programa.	1.1.1 = (Total de niños menores de un año con esquema completo de vacunación / total de niños menores de un año) X 100	Trimestral	1,328	1,705	108.13%	Promedio de atención anual
2	2.1.1 Porcentaje del total de personas que habitan en comunidades sin acceso a servicios de salud y con alta y muy alta marginación que es atendida por el programa.	2.1.1 = (Total de personas atendidas por el programa / Total de personas objetivo de responsabilidad del programa) X 100	Anual	84,847	83,633	98.56%	Una Unidad Medica Móvil se encuentra sin realizar su ruta por falta de personal (médico y enfermera, solo hay promotor el cual cumple sus funciones en otra Caravana temporalmente).
3	2.2.1 Procentaje de niños menores de cinco años en control nutricional del programa.	2.2.1 = (Niños menores de 5 años en control nutricional por unidad médica móvil del Programa / Total de niños en áreas de responsabilidad del programa) X 100	Anual	6,672	4,587	79.07%	
4	3.1.1 Porcentaje de servicios de promoción y prevención realizados con respecto a los programados.	3.1.1 = (Actividades de promoción y prevención ambulatoria realizadas / Actividades de promoción y prevención ambulatoria programadas) X 100	Semestral	90,690	91,922	101.36%	Se cumple con la meta anual programada.
5	3.2.1 Porcentaje de servicios de atención médica ambulatoria realizados con respecto a los programados.	3.2.1 = (Actividades de atención médica ambulatoria realizadas / Actividades de atención médica ambulatoria programadas) X 100	Semestral	158,617	179,013	112.86%	Se cumple con la meta anual programada.

6	4.1.1 Porcentaje de unidades médicas móviles en operación y totalmente equipadas que cuentan con equipo itinerante completo y capacitado.	4.1.1 = (Unidades médicas móviles en operación y totalmente equipadas que cuentan con equipo itinerante completo y capacitado / Total de unidades médicas móviles adquiridas) X 100	Trimestral	48	41	85.41%	No se cumplió meta anual programada debido a la falta de personal, y eso a su vez por falta de contratos 7 UMM (Unidades Médicas Móviles) se encuentran con personal incompleto.
7	4.2.1 Porcentaje de localidades atendidas respecto de las localidades responsabilidad del programa.	4.2.1 = (Localidades atendidas / Localidades responsabilidad del programa) X 100	Trimestral	1,127	1,062	94.23%	No se cumplió meta anual programada debido a que una unidad Médica Móvil se encuentra sin realizar su ruta por falta de personal.

**SECRETARIA DE SALUD
DIRECCIÓN DE PLANEACIÓN
SEGUIMIENTO DE CUMPLIMIENTO DE METAS
CARAVANAS 2014 (REGLAS DE OPERACIÓN)
CUMPLIMIENTO DE METAS**

PROGRAMA Y GRADO DE CUMPLIMIENTO DE METAS	NUMERO DE METAS	% EN RELACIÓN AL TOTAL DE METAS
96 a 100%	4	57.14
91 a 95%	1	14.29
85 a 90%	2	28.57
TOTAL	7	100.00

Cumplimiento de Metas



La finalidad del Programa de Caravanas de la Salud es contribuir a la salud de la población Sinaloense mediante el otorgamiento de Servicios de Salud en zonas de difícil acceso y alta marginación en Unidades Móviles y equipos de salud itinerantes, es por ello que en la Dirección de Planeación como órgano rector realiza una evaluación interna y seguimiento para verificar el cumplimiento de los indicadores del programa. De acuerdo a los datos presentados por la Dirección de Atención Médica de la evaluación la Matriz de Indicadores para Resultados del Programa Caravanas de la Salud del ejercicio 2014 se considera que el desempeño del programa de Caravanas es bueno al presentar el 71.43% de sus indicadores con más del 91% de cumplimiento, el 28.57% de los indicadores se encuentra por arriba del 85% de su cumplimiento. Las causas atribuibles a la falta de cumplimiento de este 28.57% de los indicadores se deben a su totalidad a la falta de recurso humano.

Las Unidades Móviles de este programa atienden a la población sinaloense con mayor marginación y falta de acceso a los servicios de salud, por tanto, se recomienda realizar las gestiones de manera urgente para la contratación del personal necesario y estar en condiciones de cumplir con los estatutos pactados en el programa.