



Boletín Epidemiológico

COMITÉ ESTATAL DE VIGILANCIA EPIDEMIOLÓGICA

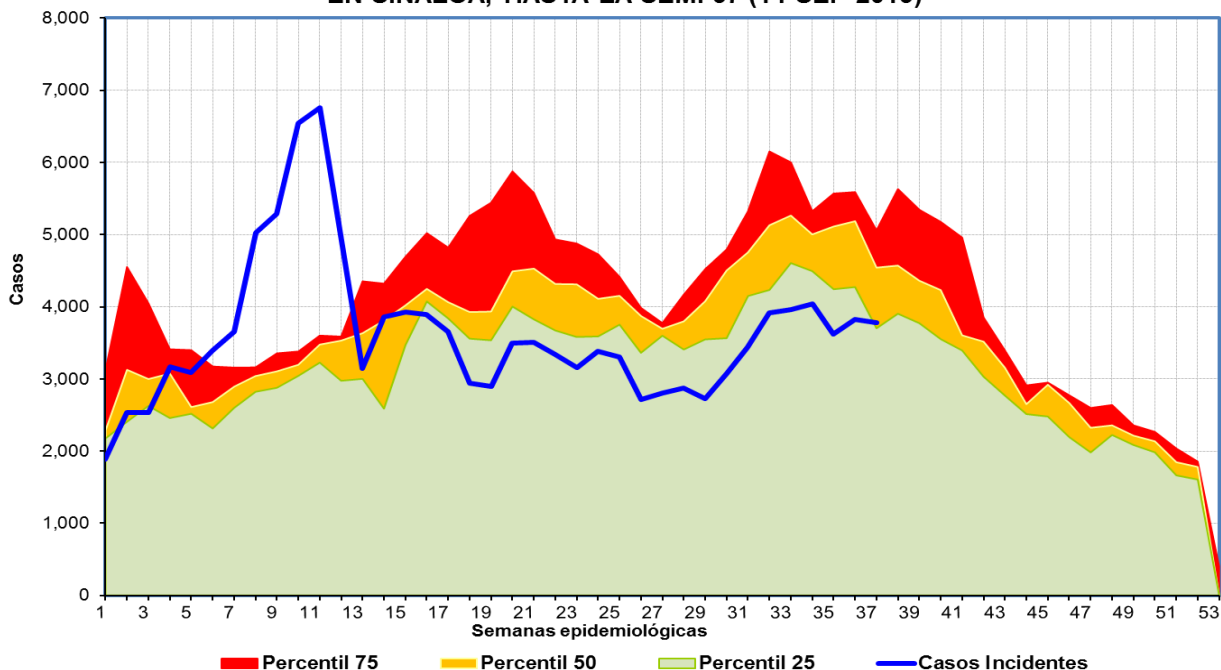
Número 11 Volumen 8

Semana 37

(HASTA EL 14 DE SEPTIEMBRE DEL 2013)

CONTENIDO	PAGINA
* Canal Endémico EDA's - IRA's	Pág. 2
* Enfermedades de Notificación Inmediata	Pág. 3
* Enfermedades de Notificación Semanal	Pág. 4
* Enfermedades Prevenibles por Vacunación	Pág. 5
* Enfermedades Infecciosas y Parasitarias del Aparato Digestivo	Pág. 9
* Enfermedades Infecciosas del Aparato Respiratorio	Pág. 12
* Enfermedades de Transmisión Sexual	Pág. 14
* Enfermedades Transmisibles por Vector	Pág. 15
* Enfermedades Zoonóticas	Pág. 17
* Otras Enfermedades Exantematicas	Pág. 18
* Enfermedades Transmisibles	Pág. 19
* Enfermedades no Transmisibles	Pág. 22
* Accidentes	Pág. 24
* Defectos de Tubo Neural	Pág. 25
* Coberturas Estatales	Pág. 27
* Directorio	Pág. 28

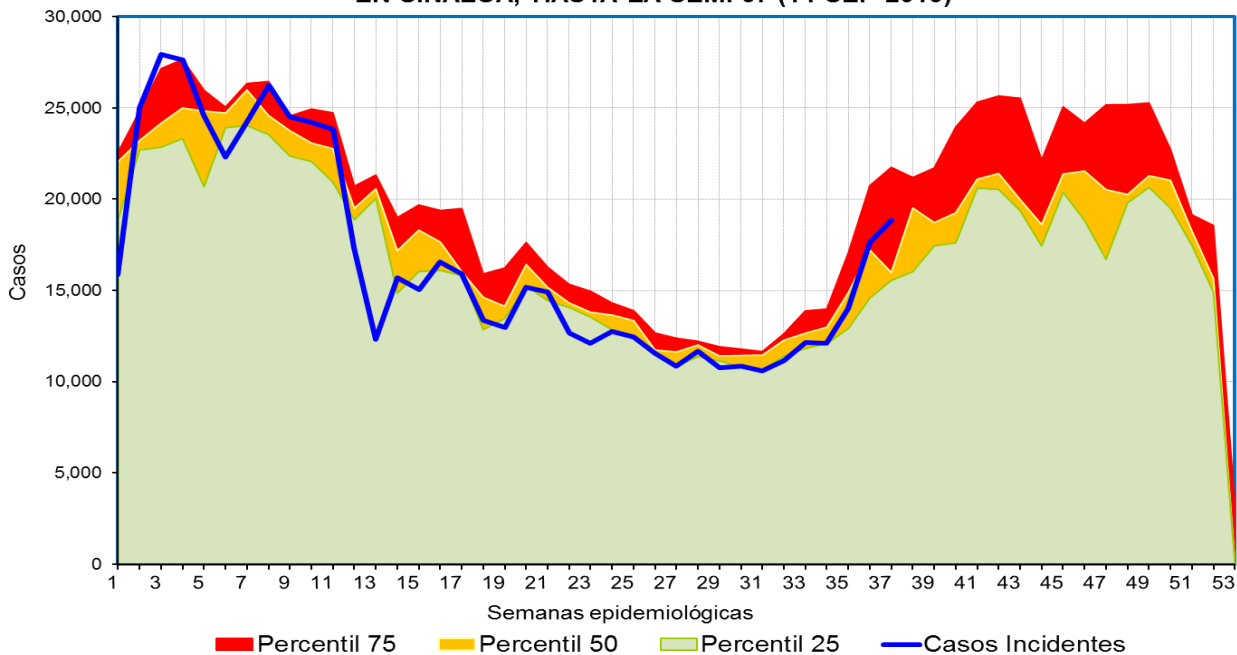
**CANAL ENDEMICO DE ENFERMEDADES DIARREICAS AGUDAS (EDA's)
EN SINALOA, HASTA LA SEM. 37 (14-SEP-2013)**



Fuente: SINAVE/SUAVE/Epidemiología Sinaloa

Las Enfermedades Diarreicas Agudas (EDA's), durante las semanas 33 a 37 se mantienen en cifras altas, sin embargo están por abajo del percentil 25 del canal endémico, con tendencia a disminuir en las siguientes semanas. Se requiere mantener las medidas preventivas y la vigilancia epidemiológica.

**CANAL ENDEMICO DE INFECCIONES RESPIRATORIAS AGUDAS (IRA's)
EN SINALOA, HASTA LA SEM. 37 (14-SEP-2013)**



Fuente: SINAVE/SUAVE/Epidemiología Estatal

Las Infecciones Respiratorias Agudas (IRA's) en las últimas 3 semanas presentaron un incremento rebasando el percentil 50, se deben incrementar las acciones de vigilancia epidemiológica y promoción de la salud, para la próxima temporada invernal.

CUADRO 1. Casos nuevos de enfermedades de notificación inmediata

Enfermedad	2013			2012			Mediana Sem
	Sem	Acum.		Sem	Acum.		
		M	F		M	F	
Cólera, (A00)	-	-	-	-	-	2	
Parálisis flácida aguda, (S/C)	-	8	7	-	5	5	
Poliomielitis aguda, (A80)	-	-	-	-	-	-	
Difteria, (A36)	-	-	-	-	-	-	
Enfermedad febril exantemática, (S/C)	4	45	35	1	37	36	
Sarampión, (B05)	-	-	-	-	-	-	
Síndrome coqueluchoide, (S/C)	-	-	76	1	36	37	
Tos ferina, (A37)	-	-	-	-	-	-	
Tétanos neonatal, (A33)	-	-	-	-	-	-	
Tétanos, (A34, A35)	-	1	-	-	-	-	
Rabia, (A82)	-	-	-	-	-	-	
Fiebre por dengue, (A90) *	1	138	152	-	38	35	
Fiebre hemorrágica por dengue, (A91) *	1	63	64	-	9	3	
Paludismo por plasmodium falciparum, (B50)	-	1	-	-	-	-	
Tuberculosis meningea, (A17.0) **	-	-	1	-	1	-	
Meningitis meningocócica, (A39.0)	-	1	-	-	1	-	
Fiebre del Oeste del Nilo, (A92.3)	-	-	-	-	-	-	

FUENTE: Sistema Único de Información para la Vigilancia Epidemiológica. *Información preliminar.*

* Casos confirmados por LESP.

** Incluye casos de todas las edades.

Nota: Algunos casos de 2013 aún falta su confirmación.

CUADRO 2. Casos nuevos de enfermedades de notificación semanal

Enfermedad	2013			2012			Mediana Sem
	En la semana	Acum.		En la semana	Acum.		
		M	F		M	F	
Infecciones intestinales por otros organismos y las mal definidas, (A04, A08-A09)	3 223	50 473	62 475	4 068	52 667	67 143	
Infecciones respiratorias agudas, (J00-J06, J20, J21 excepto J02.0 y J03.0)	18 292	258 044	342 695	21 087	278 575	369 513	
Hepatitis B, (B16)	-	18	11	-	14	15	
Paludismo por plasmodium vivax, (B51)	-	15	13	8	31	15	
Tuberculosis respiratoria, (A15-A16)	13	422	188	19	414	203	
Sifilis adquirida, (A51-A53)	1	78	66	4	55	75	
Sifilis congénita, (A50)	-	3	1	-	-	1	
Varicela, (B01)	49	2 452	2 452	51	2 501	2 243	
Hepatitis aguda tipo A, (B15)	15	352	287	75	550	480	
Diabetes mellitus insulino dependiente (Tipo I), (E10)	10	56	87	9	167	253	
Diabetes mellitus no insulino dependiente (Tipo II), (E11-E14)	332	5 254	7 773	356	5 323	7 844	
Hipertensión arterial, (I10-I15)	536	7 794	12 595	564	7 967	13 451	
Tumor maligno de mama, (C50)	10	4	270	13	7	214	
Tumor maligno del cuello del útero, (C53)	-		76	4		68	
Defectos del tubo neural, (Q00 y Q01)	-	4	3	-	4	2	

FUENTE: Sistema Único de Información para la Vigilancia Epidemiológica. *Información preliminar*. Procesó: DE.

CUADRO 3. Casos de Enfermedades Prevenibles por vacunación

MUNICIPIOS	Meningitis tuberculosa CIE-10ª REV. A17.0				Tétanos CIE-10ª REV. A34, A35			
	2013			2012	2013			2012
	Sem.	Acum.		Acum.	Sem.	Acum.		Acum.
		M	F			M	F	
Ahome	-	-	-	-	-	1	-	-
Angostura	-	-	-	-	-	-	-	-
Badiraguato	-	-	-	-	-	-	-	-
Choix	-	-	-	-	-	-	-	-
Concordia	-	-	-	-	-	-	-	-
Cosala	-	-	-	-	-	-	-	-
Culiacán	-	-	-	1	-	-	-	-
Elota	-	-	-	-	-	-	-	-
Escuinapa	-	-	-	-	-	-	-	-
El Fuerte	-	-	-	-	-	-	-	-
Guasave	-	-	1	-	-	-	-	-
Mazatlán	-	-	-	-	-	-	-	-
Mocorito	-	-	-	-	-	-	-	-
Navolato	-	-	-	-	-	-	-	-
El Rosario	-	-	-	-	-	-	-	-
S. Alvarado	-	-	-	-	-	-	-	-
San Ignacio	-	-	-	-	-	-	-	-
Sinaloa	-	-	-	-	-	-	-	-
Total	-	-	1	1	-	1	-	-

FUENTE: Sistema Único de Información para la Vigilancia Epidemiológica. Información preliminar. Procesó: DGE.

CUADRO 3.2 Casos por municipios de Enfermedades Prevenibles
por Vacunación

MUNICIPIOS	Rubéola CIE-10 ^a REV. B06				Parotiditis infecciosa CIE-10 ^a REV. B26			
	2013			2012	2013			2012
	Sem.	Acum.		Acum.	Sem.	Acum.		Acum.
		M	F			M	F	
Ahome	-	-	-	-	-	10	6	23
Angostura	-	-	-	-	-	2	-	7
Badiraguato	-	-	-	-	-	2	1	3
Choix	-	-	-	-	-	1	-	2
Concordia	-	-	-	-	-	1	-	-
Cosala	-	-	-	-	-	-	-	-
Culiacán	-	-	-	1	1	27	34	75
Elota	-	-	-	-	1	1	1	7
Escuinapa	-	-	-	-	-	2	2	7
El Fuerte	-	-	-	-	-	3	1	7
Guasave	-	-	-	-	1	13	10	17
Mazatlán	-	-	-	1	-	4	11	44
Mocorito	-	-	-	-	-	2	-	2
Navolato	-	-	-	-	-	2	3	9
El Rosario	-	-	-	-	-	1	4	4
S. Alvarado	-	-	-	-	-	1	4	7
San Ignacio	-	-	-	-	-	1	-	-
Sinaloa	-	-	-	-	-	3	5	2

CUADRO 3.3 Casos por municipios de Enfermedades Prevenibles
por Vacunación

MUNICIPIOS	Hepatitis aguda tipo B CIE-10 ^a REV. B16				Rubéola congénita CIE-10 ^a REV. P35.0			
	2013			2012	2013			2012
	Sem.	Acum.		Acum.	Sem.	Acum.		Acum.
		M	F			M	F	
Ahome	-	2	-	6	-	-	-	-
Angostura	-	-	-	-	-	-	-	-
Badiraguato	-	-	-	1	-	-	-	-
Choix	-	-	-	1	-	-	-	-
Concordia	-	-	-	-	-	-	-	-
Cosala	-	-	-	-	-	-	-	-
Culiacán	-	10	8	19	-	-	-	-
Elota	-	-	-	-	-	-	-	-
Escuinapa	-	-	-	-	-	-	-	-
El Fuerte	-	-	-	-	-	-	-	-
Guasave	-	4	1	-	-	-	-	-
Mazatlán	-	2	-	2	-	-	-	-
Mocorito	-	-	-	-	-	-	-	-
Navolato	-	-	-	-	-	-	-	-
El Rosario	-	-	2	-	-	-	-	-
S. Alvarado	-	-	-	-	-	-	-	-
San Ignacio	-	-	-	-	-	-	-	-
Sinaloa	-	-	-	-	-	-	-	-
TOTAL	-	18	11	29	-	-	-	-

CUADRO 4. Casos por municipios de Enfermedades Infecciosas y Parasitarias
del Aparato Digestivo

MUNICIPIOS	Cólera CIE-10ª REV. A00				Fiebre tifoidea CIE-10ª REV. A01.0				Paratifoidea y otras salmonelosis CIE-10ª REV. A01.1-A02			
	2013			2012	2013			2012	2013			2012
	Sem.	Acum.		Acum.	Sem.	Acum.		Acum.	Sem.	Acum.		Acum.
		M	F			M	F			M	F	
Ahome	-	-	-	-	5	108	406	479	3	61	86	479
Angostura	-	-	-	-	14	174	518	733	2	11	42	160
Badiraguato	-	-	-	-	6	50	210	265	1	2	6	32
Choix	-	-	-	-	3	13	37	53	2	5	13	21
Concordia	-	-	-	-	2	67	186	314	1	2	12	31
Cosala	-	-	-	-	-	7	19	25	-	-	1	4
Culiacán	-	-	-	1	27	241	872	1 392	7	38	117	725
Elota	-	-	-	-	7	48	116	247	-	9	30	113
Escuinapa	-	-	-	1	3	63	193	220	-	1	15	47
El Fuerte	-	-	-	-	5	27	99	138	-	13	24	40
Guasave	-	-	-	-	22	337	698	1 347	9	137	284	####
Mazatlán	-	-	-	-	42	480	####	1 603	3	130	183	439
Mocorito	-	-	-	-	17	122	348	320	5	47	121	108
Navolato	-	-	-	-	8	106	287	348	-	10	47	315
El Rosario	-	-	-	-	4	49	135	159	1	6	6	12
S. Alvarado	-	-	-	-	9	114	343	445	1	16	38	293
San Ignacio	-	-	-	-	8	31	84	175	1	17	38	29
Sinaloa	-	-	-	-	17	117	422	583	1	14	35	52
TOTAL	-	-	-	2	199	2154	6207	8846	37	519	1098	4061

FUENTE: Sistema Único de Información para la Vigilancia Epidemiológica. Información preliminar. Procesó: DGE.

CUADRO 4.1 Casos por municipios de Enfermedades Infecciosas y Parasitarias
del Aparato Digestivo

MUNICIPIOS	Shigelosis CIE-10 ^a REV. A03				Infección intestinal debida a virus y otros organismos, y las mal definidas CIE-10 ^a REV. A04, A08-A09			
	2013			2012	2013			2012
	Sem.	Acum.		Acum.	Sem.	Acum.		Acum.
		M	F			M	F	
Ahome	1	6	11	22	499	6 291	8 086	16 915
Angostura	-	-	-	2	76	1 425	1 875	2 981
Badiraguato	-	-	-	-	42	657	771	1 457
Choix	-	2	1	1	35	571	670	1 495
Concordia	-	-	1	2	36	721	850	1 545
Cosala	-	-	1	2	20	206	273	571
Culiacán	-	2	10	10	1 010	16 232	19 857	38 377
Elota	-	-	-	3	64	1 311	1 507	3 061
Escuinapa	-	5	1	3	95	1 649	1 931	2 717
El Fuerte	-	2	3	2	97	1 286	1 467	3 412
Guasave	-	2	-	14	366	5 846	7 422	14 339
Mazatlán	-	10	8	17	430	6 418	8 328	14 712
Mocorito	-	2	2	2	69	1 175	1 371	2 564
Navolato	1	8	8	30	143	2 821	3 325	6 675
El Rosario	-	1	3	7	59	1 016	1 230	1 911
S. Alvarado	-	-	-	-	53	784	866	1 808
San Ignacio	-	1	2	1	30	515	634	1 246
Sinaloa	-	1	1	4	99	1 549	2 012	4 024
Total	2	42	52	122	3 223	50 473	62 475	119 810

CUADRO 4.2 Casos por municipios de Enfermedades Infecciosas y Parasitarias
del Aparato Digestivo

MUNICIPIOS	Intoxicación alimentaria bacteriana CIE-10ª REV. A05				Enfermedades infecciosas intestinales CIE-10ª REV. A01-A03, A04, A05, A06.1-A06.3, A06.9, A07.0-A07.2, A07.9, A08-A09			
	2013			2012	2013			2012
	Sem.	Acum.		Acum.	Sem.	Acum.		Acum.
		M	F			M	F	
Ahome	2	44	57	36	531	6 805	8 993	18 966
Angostura	-	1	2	9	95	1 700	2 571	4 182
Badiraguato	2	14	23	27	57	818	1 108	2 031
Choix	-	7	5	6	44	673	831	1 821
Concordia	-	28	40	62	46	917	1 205	2 357
Cosala	-	3	1	-	24	239	329	689
Culiacán	2	46	31	313	1 120	17 588	22 328	43 531
Elota	-	12	12	48	74	1 488	1 800	3 788
Escuinapa	-	46	53	39	110	1 906	2 345	3 416
El Fuerte	6	25	27	96	115	1 441	1 745	4 032
Guasave	-	9	13	38	441	6 982	9 299	19 030
Mazatlán	5	77	64	532	533	7 695	10 692	19 303
Mocorito	1	6	3	14	97	1 457	1 982	3 332
Navolato	-	1	1	5	172	3 425	4 259	8 348
El Rosario	-	19	14	44	70	1 220	1 562	2 632
S. Alvarado	-	-	2	1	65	982	1 365	2 734
San Ignacio	-	24	33	50	41	630	859	1 603
Sinaloa	2	22	26	18	133	1 864	2 671	4 997
TOTAL	20	384	407	1338	3 768	57 830	75 944	146792

CUADRO 5. Casos por municipios de Enfermedades Infecciosas
del Aparato Respiratorio

MUNICIPIOS	Tuberculosis respiratoria CIE-10ª REV. A15-A16				Infecciones respiratorias agudas CIE-10ª REV. J00-J06, J20, J21 excepto J02, J03.0			
	2013			2012	2013			2012
	Sem.	Acum.		Acum.	Sem.	Acum.		Acum.
		M	F			M	F	
Ahome	2	59	30	111	2 355	32 325	43 405	86 490
Angostura	-	5	-	1	425	6 922	8 865	16 272
Badiraguato	-	1	-	1	263	4 244	5 093	10 825
Choix	-	1	-	8	216	3 453	5 018	8 463
Concordia	-	1	1	1	179	3 725	5 161	10 825
Cosala	-	-	-	-	116	1 738	2 423	3 870
Culiacán	10	178	71	222	5 497	71 285	92 394	172 277
Elota	-	2	1	5	449	7 762	9 409	16 657
Escuinapa	-	4	7	15	603	8 694	11 068	18 790
El Fuerte	-	6	1	12	469	8 102	10 571	21 024
Guasave	-	37	23	48	2 355	34 208	46 972	92 281
Mazatlán	-	76	31	133	2 033	26 907	37 683	72 163
Mocorito	-	7	-	1	491	6 636	8 946	15 085
Navolato	1	21	10	25	1 235	19 317	24 371	43 772
El Rosario	-	6	-	12	382	5 267	6 983	13 539
S. Alvarado	-	12	9	14	453	6 278	8 735	16 762
San Ignacio	-	2	-	2	271	3 035	4 052	6 765
Sinaloa	-	4	4	6	500	8 146	11 546	22 228
TOTAL	13	422	188	617	18292	258044	342695	648088

CUADRO 5.1 Casos por municipios de Enfermedades Infecciosas del Aparato Respiratorio

MUNICIPIOS	Neumonías y bronconeumonías CIE-10ª REV. J12-J18 excepto J18.2				Influenza CIE-10ª REV. J10-J11			
	2013			2012	2013			2012
	Sem.	Acum.		Acum.	Sem.	Acum.		Acum.
		M	F			M	F	
Ahome	10	240	200	224	-	4	4	32
Angostura	1	13	12	29	-	-	-	2
Badiraguato	-	11	17	14	-	-	-	-
Choix	-	7	4	21	-	-	-	-
Concordia	-	36	56	40	-	-	-	-
Cosala	-	-	-	-	-	-	-	-
Culiacán	25	454	421	931	3	61	88	156
Elota	1	9	8	6	-	-	-	-
Escuinapa	1	64	53	78	-	1	2	3
El Fuerte	-	13	5	48	-	-	-	14
Guasave	3	66	75	251	-	10	24	97
Mazatlán	5	216	221	530	-	5	15	51
Mocorito	-	10	10	23	-	-	-	-
Navolato	1	28	9	42	-	-	2	5
El Rosario	-	9	12	25	-	-	-	2
S. Alvarado	-	5	1	24	-	-	-	3
San Ignacio	4	29	32	23	-	-	-	-
Sinaloa	1	5	19	17	-	-	-	-
TOTAL	52	1215	1155	2326	3	81	135	365

CUADRO 6. Casos por municipios de Enfermedades de transmisión sexual

MUNICIPIOS	Sífilis congénita CIE-10ª REV. A50				Sífilis adquirida CIE-10ª REV. A51-A53				Infección gonocócica genitourinaria CIE-10ª REV. A54.0-A54.2			
	2013			2012	2013			2012	2013			2012
	Sem.	Acum.		Acum.	Sem.	Acum.		Acum.	Sem.	Acum.		Acum.
		M	F			M	F			M	F	
Ahome	-	1	-	-	-	4	4	15	-	1	-	3
Angostura	-	-	-	-	-	-	-	-	-	-	-	1
Badiraguato	-	-	-	-	-	-	-	-	-	1	-	-
Choix	-	-	-	-	-	1	-	-	-	-	-	-
Concordia	-	-	-	-	-	-	-	1	-	-	-	-
Cosala	-	-	-	-	-	-	1	3	-	-	-	-
Culiacán	-	1	-	1	1	41	26	39	-	6	2	7
Elota	-	-	-	-	-	-	1	3	-	-	-	5
Escuinapa	-	-	-	-	-	3	3	8	-	1	-	5
El Fuerte	-	-	-	-	-	-	-	1	-	-	-	-
Guasave	-	1	1	-	-	4	11	2	-	-	-	-
Mazatlán	-	-	-	-	-	22	17	43	-	4	1	8
Mocorito	-	-	-	-	-	-	-	-	-	-	-	-
Navolato	-	-	-	-	-	3	2	1	-	3	-	-
El Rosario	-	-	-	-	-	-	-	14	-	-	-	1
S. Alvarado	-	-	-	-	-	-	1	-	-	-	-	-
San Ignacio	-	-	-	-	-	-	-	-	-	-	-	1
Sinaloa	-	-	-	-	-	-	-	-	-	-	-	-
Total	-	3	1	1	1	78	66	130	-	16	3	31

CUADRO 7. Casos por municipios de Enfermedades Trasmisibles por Vector, Paludismo por *P. falciparum* y Paludismo por *P. vivax*

MUNICIPIOS	Paludismo por <i>P. falciparum</i> CIE-10 ^a REV. B50				Paludismo por <i>P. vivax</i> CIE-10 ^a REV. B51			
	2013			2012	2013			2012
	Sem.	Acum.		Acum.	Sem.	Acum.		Acum.
		M	F			M	F	
Ahome	-	-	-	-	-	-	1	-
Angostura	-	-	-	-	-	-	-	-
Badiraguato	-	-	-	-	-	-	1	4
Choix	-	-	-	-	-	11	9	12
Concordia	-	-	-	-	-	-	-	1
Cosala	-	-	-	-	-	-	-	-
Culiacán	-	1	-	-	-	-	-	1
Elota	-	-	-	-	-	-	-	-
Escuinapa	-	-	-	-	-	1	-	2
El Fuerte	-	-	-	-	-	-	-	2
Guasave	-	-	-	-	-	-	-	-
Mazatlán	-	-	-	-	-	1	1	2
Mocorito	-	-	-	-	-	-	-	2
Navolato	-	-	-	-	-	-	-	-
El Rosario	-	-	-	-	-	-	-	6
S. Alvarado	-	-	-	-	-	-	-	-
San Ignacio	-	-	-	-	-	-	-	-
Sinaloa	-	-	-	-	-	2	1	14
Total	-	1	-	-	-	15	13	46

CUADRO 7.1 Casos por municipios de Enfermedades Trasmisibles por Vector

MUNICIPIOS	Fiebre por dengue CIE-10 ^a REV. A90				Fiebre hemorrágica por dengue CIE-10 ^a REV. A91			
	2013			2012	2013			2012
	En Estudio	Confirmados		Confir.	En Estudio	Confirmados		Confir.
	Sem.	M	F		Sem.	M	F	
Ahome	1	6	3	5	3	-	-	-
Angostura	-	1	1	3	-	1	1	-
Badiraguato	-	-	-	-	-	-	-	1
Choix	-	-	-	-	-	-	-	1
Concordia	1	2	-	-	-	2	2	-
Cosala	-	1	-	-	-	-	-	-
Culiacán	17	19	24	19	7	10	16	3
Elota	1	1	2	1	-	3	1	-
Escuinapa	27	48	60	7	1	3	4	-
El Fuerte	-	1	-	-	-	-	-	-
Guasave	1	2	4	6	-	2	-	1
Mazatlán	21	53	51	25	6	31	27	6
Mocorito	-	-	-	-	-	2	-	-
Navolato	3	1	4	-	3	2	4	-
El Rosario	7	1	1	1	-	-	1	-
S. Alvarado	4	1	1	5	2	3	-	-
San Ignacio	2	1	1	1	-	4	8	-
Sinaloa	-	-	-	-	-	-	-	-
Total	85	138	152	73	22	63	64	12

CUADRO 8. Casos por municipios de Enfermedades Zoonóticas

MUNICIPIOS	Brucelosis CIE-10ª REV. A23				Leptospirosis CIE-10ª REV. A27				Rabia CIE-10ª REV. A82			
	2013			2012	2013			2012	2013			2012
	Sem.	Acum.		Acum.	Sem.	Acum.		Acum.	Sem.	Acum.		Acum.
		M	F			M	F			M	F	
Ahome	2	44	91	44	-	2	3	1	-	-	-	-
Angostura	1	2	1	-	-	-	-	-	-	-	-	-
Badiraguato	-	-	-	-	-	-	-	-	-	-	-	-
Choix	-	5	14	7	-	-	-	-	-	-	-	-
Concordia	-	-	-	-	-	-	-	-	-	-	-	-
Cosala	-	-	-	-	-	-	-	-	-	-	-	-
Culiacán	1	8	11	10	4	13	16	3	-	-	-	-
Elota	-	-	-	-	-	-	-	-	-	-	-	-
Escuinapa	-	-	-	-	-	1	1	-	-	-	-	-
El Fuerte	2	6	16	18	-	-	-	-	-	-	-	-
Guasave	1	9	11	9	-	6	2	1	-	-	-	-
Mazatlán	-	1	1	3	1	4	4	2	-	-	-	-
Mocorito	-	-	-	1	-	-	-	-	-	-	-	-
Navolato	-	3	2	1	-	-	1	-	-	-	-	-
El Rosario	-	-	1	-	-	-	-	-	-	-	-	-
S. Alvarado	-	3	7	4	-	1	-	1	-	-	-	-
San Ignacio	-	-	1	-	-	-	-	-	-	-	-	-
Sinaloa	-	-	-	1	-	-	-	-	-	-	-	-
Total	7	81	156	98	5	27	27	8	-	-	-	-

CUADRO 9. Casos por municipios de Otras Enfermedades Exantemáticas

MUNICIPIOS	Escarlatina CIE-10ª REV. A38				Varicela CIE-10ª REV. B01				Enfermedad febril exantemática CIE-10ª REV. S/C			
	2013			2012	2013			2012	2013			2012
	Sem.	Acum.		Acum.	Sem.	Acum.		Acum.	Sem.	Acum.		Acum.
		M	F			M	F			M	F	
Ahome	-	2	-	5	5	375	306	710	-	7	2	5
Angostura	-	1	-	2	-	83	55	80	-	-	-	-
Badiraguato	-	-	-	-	1	35	28	76	-	-	-	1
Choix	-	1	1	-	-	10	8	31	-	-	-	-
Concordia	-	-	2	-	-	32	50	32	-	-	-	-
Cosala	-	-	-	-	-	4	5	52	-	-	1	-
Culiacán	-	2	2	7	27	847	763	1 449	3	28	20	43
Elota	-	-	1	1	-	91	79	212	-	-	1	-
Escuinapa	-	2	-	1	1	82	80	85	-	3	-	2
El Fuerte	-	1	-	-	4	35	36	151	-	1	-	1
Guasave	-	-	1	1	1	217	213	610	-	1	2	6
Mazatlán	-	1	-	1	4	318	324	475	-	3	3	14
Mocorito	-	5	-	9	2	48	59	160	-	-	-	-
Navolato	-	1	-	-	3	80	87	291	1	2	3	-
El Rosario	-	-	-	-	-	128	129	64	-	-	-	-
S. Alvarado	-	-	-	1	-	25	33	123	-	-	3	1
San Ignacio	-	-	-	-	-	17	15	17	-	-	-	-
Sinaloa	-	-	-	-	1	25	14	126	-	-	-	-
TOTAL	-	16	7	28	49	2452	2284	4744	4	45	35	73

CUADRO 10. Casos por municipios de Enfermedades Trasmisibles

MUNICIPIOS	Hepatitis aguda tipo A CIE-10ª REV. B15				Hepatitis tipo C CIE-10ª REV. B17.1,B18.2				SIDA CIE-10ª REV. B20-B24			
	2013			2012	2013			2012	2013			2012
	Sem.	Acum.		Acum.	Sem.	Acum.		Acum.	Sem.	Acum.		Acum.
		M	F			M	F			M	F	
Ahome	1	46	40	174	-	11	4	31	1	28	13	32
Angostura	-	5	6	9	-	-	-	-	-	1	1	-
Badiraguato	-	8	5	17	-	-	-	-	-	-	-	-
Choix	-	6	1	21	-	-	-	-	-	-	-	-
Concordia	-	1	1	4	-	-	-	-	-	-	-	-
Cosala	-	1	-	1	-	-	-	-	-	-	-	-
Culiacán	10	132	102	303	1	48	13	57	2	33	7	16
Elota	-	9	9	39	-	-	1	-	-	-	-	-
Escuinapa	1	12	14	50	-	-	-	-	-	1	-	5
El Fuerte	-	19	11	44	-	-	-	-	-	-	-	-
Guasave	-	24	21	168	-	5	2	8	-	3	1	-
Mazatlán	2	48	42	99	2	6	4	23	1	33	12	46
Mocorito	-	2	7	25	-	-	-	-	-	-	-	-
Navolato	1	13	10	33	1	-	1	-	-	-	-	-
El Rosario	-	5	6	15	-	-	-	-	-	-	-	1
S. Alvarado	-	8	4	16	-	1	-	1	-	-	-	2
San Ignacio	-	2	1	-	-	-	-	-	-	-	-	-
Sinaloa	-	11	7	12	-	-	-	-	-	-	-	-
TOTAL	15	352	287	1030	4	71	25	120	4	99	34	102

CUADRO 10.1 Casos por municipios de Enfermedades Trasmisibles

MUNICIPIOS	Conjuntivitis hemorrágica epidémica CIE-10ª REV. B30.3				Meningitis meningocócica CIE-10ª REV. A 39.0				Meningitis CIE-10ª REV. G00-G03 excepto A17.0, A39.0			
	2013			2012	2013			2012	2013			2012
	Sem.	Acum.		Acum.	Sem.	Acum.		Acum.	Sem.	Acum.		Acum.
		M	F			M	F			M	F	
Ahome	-	-	-	-	-	-	-	1	-	5	4	7
Angostura	-	-	-	-	-	-	-	-	-	-	-	-
Badiraguato	-	-	-	-	-	-	-	-	-	-	-	-
Choix	-	-	-	-	-	-	-	-	-	-	-	3
Concordia	-	-	-	-	-	-	-	-	-	-	2	-
Cosala	-	-	-	-	-	-	-	-	-	-	-	-
Culiacán	-	-	-	-	-	1	-	-	1	10	6	16
Elota	-	-	-	-	-	-	-	-	-	-	-	-
Escuinapa	-	-	-	-	-	-	-	-	-	-	-	-
El Fuerte	-	-	-	-	-	-	-	-	-	-	2	3
Guasave	-	-	-	-	-	-	-	-	-	1	1	-
Mazatlán	-	-	-	-	-	-	-	-	-	-	-	2
Mocorito	-	-	-	-	-	-	-	-	-	-	-	1
Navolato	-	-	-	-	-	-	-	-	-	-	-	-
El Rosario	-	-	-	-	-	-	-	-	-	-	-	-
S. Alvarado	-	-	-	-	-	-	-	-	-	-	-	-
San Ignacio	-	-	-	-	-	-	-	-	-	-	-	-
Sinaloa	-	-	-	-	-	-	-	-	-	-	-	-
Total	-	-	-	-	-	1	-	1	1	16	15	32

CUADRO 10.2 Casos por municipios de Enfermedades Trasmisibles

MUNICIPIOS	Parálisis flácida aguda CIE-10 ^a REV. S/C				Infección asintomática por VIH CIE-10 ^a REV. Z21			
	2013			2012	2013			2012
	Sem.	Acum.		Acum.	Sem.	Acum.		Acum.
		M	F			M	F	
Ahome	-	3	-	2	-	1	2	12
Angostura	-	-	-	-	-	-	-	-
Badiraguato	-	-	-	-	-	-	-	-
Choix	-	-	-	-	-	-	-	-
Concordia	-	-	-	-	-	-	-	-
Cosala	-	-	-	-	-	-	-	-
Culiacán	-	5	7	5	-	37	13	46
Elota	-	-	-	-	-	1	-	-
Escuinapa	-	-	-	-	-	3	2	4
El Fuerte	-	-	-	1	-	-	-	-
Guasave	-	-	-	-	2	4	3	1
Mazatlán	-	-	-	2	1	28	8	18
Mocorito	-	-	-	-	-	-	-	-
Navolato	-	-	-	-	-	1	-	-
El Rosario	-	-	-	-	-	-	-	-
S. Alvarado	-	-	-	-	-	1	-	1
San Ignacio	-	-	-	-	-	-	-	-
Sinaloa	-	-	-	-	-	-	-	-
TOTAL	-	8	7	10	3	76	28	82

CUADRO 11. Casos por municipios de Enfermedades no Trasmisibles

MUNICIPIOS	Fiebre reumática aguda CIE-10ª REV. I00-I02				Intoxicación por plaguicidas CIE-10ª REV. T60			
	2013			2012	2013			2012
	Sem.	Acum.		Acum.	Sem.	Acum.		Acum.
		M	F			M	F	
Ahome	1	1	6	3	-	8	2	20
Angostura	-	-	-	-	-	-	-	-
Badiraguato	-	-	-	-	-	3	2	8
Choix	-	-	1	-	-	5	1	1
Concordia	-	-	-	-	-	-	-	8
Cosala	-	-	-	-	-	4	-	2
Culiacán	-	-	3	5	-	21	10	49
Elota	-	-	-	-	-	2	1	5
Escuinapa	-	1	1	5	-	6	-	-
El Fuerte	-	1	-	1	-	1	-	5
Guasave	-	-	1	-	-	4	1	10
Mazatlán	-	1	1	10	-	7	2	6
Mocorito	-	3	-	2	-	-	-	1
Navolato	-	1	-	3	-	22	16	-
El Rosario	-	1	1	4	-	21	5	21
S. Alvarado	-	-	1	-	-	1	-	-
San Ignacio	-	-	-	1	-	-	-	-
Sinaloa	-	1	-	1	-	3	-	5
Total	1	10	15	35	-	108	40	141

CUADRO 11.1 Casos por municipios de Enfermedades no Trasmisibles

MUNICIPIOS	Intoxicación por animales venenosos CIE-10 ^a REV. T63 (excepto T63.2) X21, X23, X27				Intoxicación por veneno de escorpión CIE-10 ^a REV. T63.2, X22			
	2013			2012	2013			2012
	Sem.	Acum.		Acum.	Sem.	Acum.		Acum.
		M	F			M	F	
Ahome	10	133	135	213	4	22	61	88
Angostura	7	99	86	148	10	33	53	133
Badiraguato	-	41	24	38	1	36	38	66
Choix	-	22	12	13	-	35	44	79
Concordia	-	10	12	51	13	170	192	458
Cosala	1	4	3	7	-	24	36	42
Culiacán	29	296	289	640	67	566	722	1 100
Elota	9	74	48	41	8	66	74	127
Escuinapa	-	25	29	49	30	190	287	507
El Fuerte	4	54	46	76	3	42	71	138
Guasave	14	120	106	200	23	108	228	431
Mazatlán	29	200	203	461	79	733	949	1 807
Mocorito	3	36	22	29	2	26	36	60
Navolato	1	94	49	116	14	52	126	129
El Rosario	2	28	29	48	62	481	541	1 167
S. Alvarado	3	14	27	41	4	14	32	47
San Ignacio	2	23	15	21	9	82	68	179
Sinaloa	1	40	37	54	6	98	123	300
TOTAL	115	1313	1172	2246	335	2778	3681	6858

CUADRO 12. Casos por municipios de Accidentes

MUNICIPIOS	Mordeduras por perro CIE-10 ^a REV. W54				Mordeduras por otros mamíferos CIE-10 ^a REV. W55				Mordeduras por serpiente CIE-10 ^a REV. X20			
	2013			2012	2013			2012	2013			2012
	Sem.	Acum.		Acum.	Sem.	Acum.		Acum.	Sem.	Acum.		Acum.
		M	F			M	F			M	F	
Ahome	4	88	92	193	2	9	6	28	-	3	2	2
Angostura	-	1	1	6	-	-	-	-	-	-	-	-
Badiraguato	-	10	6	21	-	2	1	2	-	5	-	2
Choix	1	7	10	15	-	5	1	3	-	1	-	-
Concordia	-	13	4	15	-	1	2	3	-	-	2	-
Cosala	-	4	1	2	-	1	-	-	-	-	-	-
Culiacán	9	#####	#####	646	4	34	41	147	-	3	1	4
Elota	-	8	8	19	-	1	-	1	1	1	-	1
Escuinapa	3	36	19	53	-	2	2	4	-	2	-	4
El Fuerte	1	32	25	76	-	2	2	4	-	2	5	2
Guasave	6	94	66	160	-	4	2	3	-	-	-	1
Mazatlán	7	#####	#####	367	3	23	17	21	-	7	3	10
Mocorito	-	3	2	2	-	-	-	1	-	-	-	2
Navolato	1	20	26	39	-	-	1	2	-	1	-	2
El Rosario	-	18	15	42	-	-	2	6	-	-	1	5
S. Alvarado	-	5	-	7	-	-	-	1	-	-	-	-
San Ignacio	1	7	4	18	-	-	-	-	-	1	1	1
Sinaloa	-	17	14	37	-	-	2	2	-	1	-	1
TOTAL	33	696	561	1718	9	84	79	228	1	27	15	37

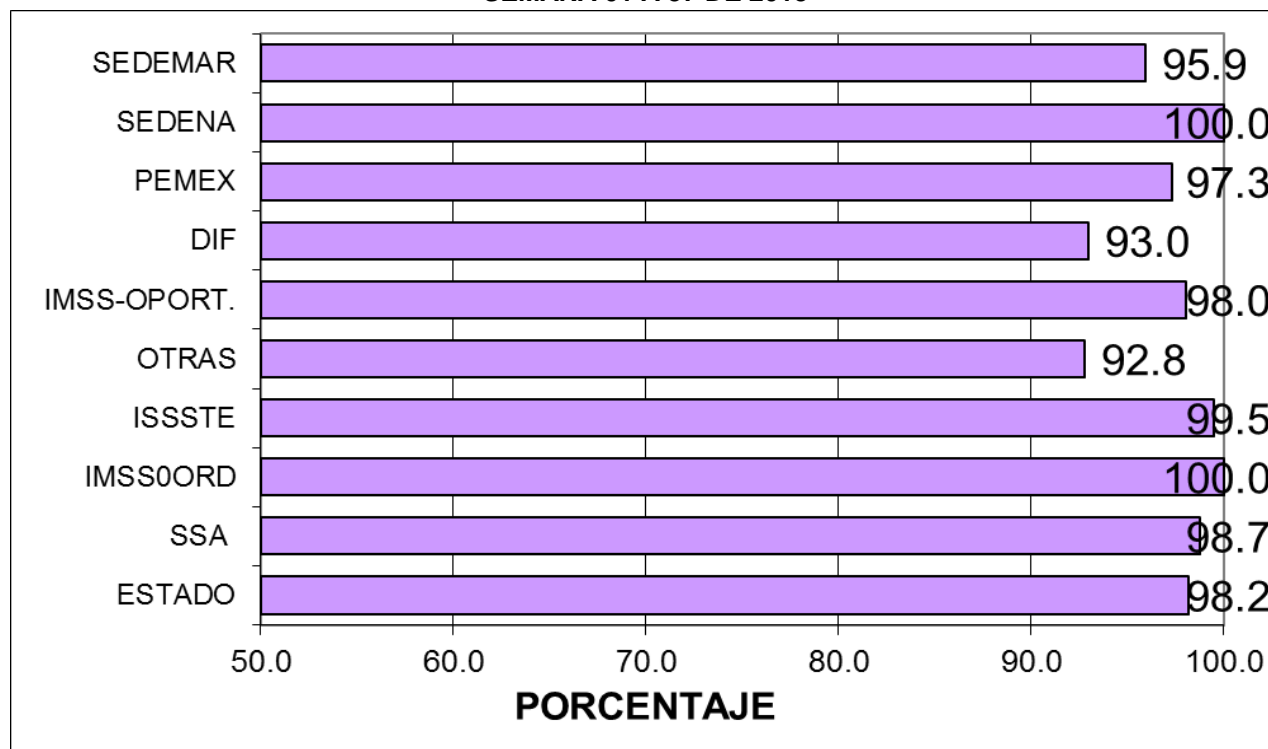
CUADRO 12.1 Casos por municipios de Defectos del Tubo Neural

MUNICIPIOS	Anencefalia CIE-10ª REV. Q00				Defectos del tubo neural CIE-10ª REV. Q01			
	2013			2012	2013			2012
	Sem.	Acum.		Acum.	Sem.	Acum.		Acum.
		M	F			M	F	
Ahome	-	2	-	-	-	-	2	-
Angostura	-	-	-	-	-	-	-	-
Badiraguato	-	-	-	-	-	-	-	1
Choix	-	-	-	-	-	-	-	-
Concordia	-	-	-	-	-	-	-	-
Cosala	-	-	-	-	-	-	-	-
Culiacán	-	1	-	1	-	-	-	-
Elota	-	-	-	-	-	-	-	-
Escuinapa	-	-	-	-	-	-	-	-
El Fuerte	-	-	-	-	-	-	-	-
Guasave	-	-	-	1	-	-	-	-
Mazatlán	-	-	-	-	-	1	-	1
Mocorito	-	-	-	1	-	-	-	-
Navolato	-	-	-	-	-	-	-	-
El Rosario	-	-	-	-	-	-	-	-
S. Alvarado	-	-	-	-	-	-	-	-
San Ignacio	-	-	-	-	-	-	-	-
Sinaloa	-	-	-	-	-	-	-	-
Total	-	3	-	3	-	1	2	2

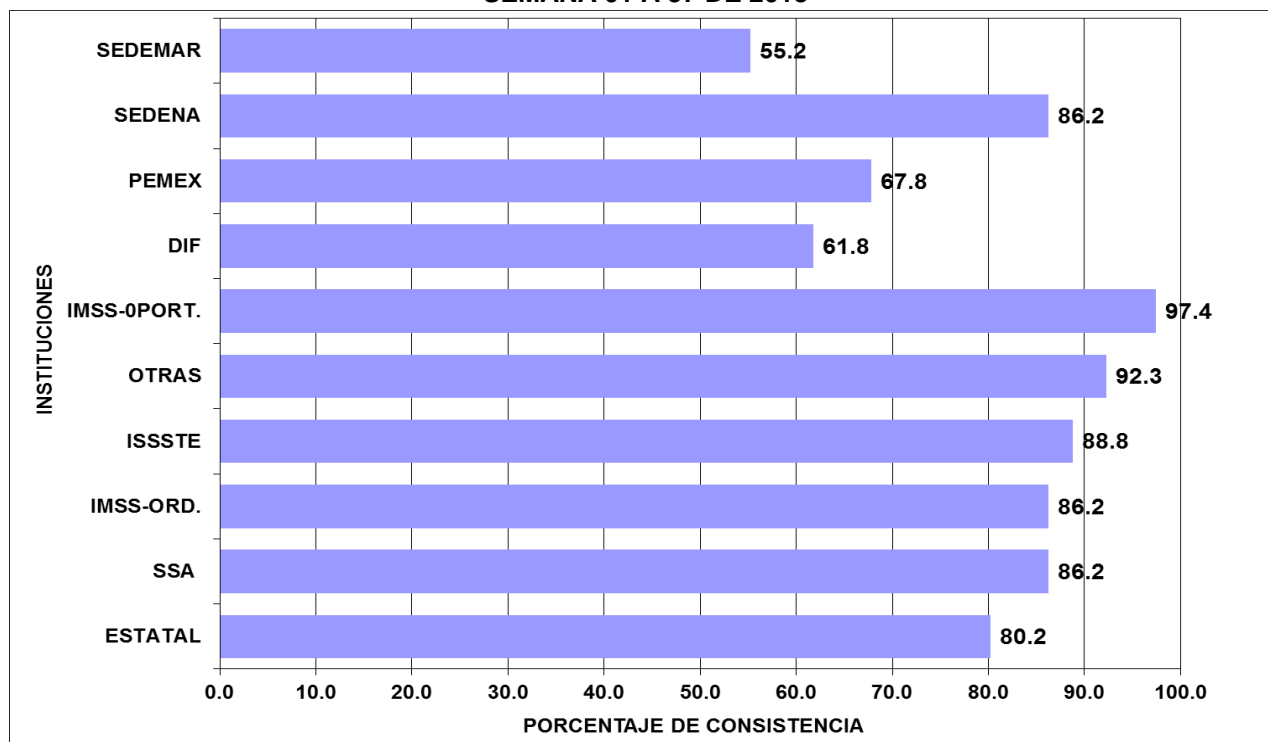
CUADRO 12.2 Casos por municipios de Defectos del Tubo Neural

MUNICIPIOS	Enfalocele CIE-10ª REV. Q01				Espinina bifida CIE-10ª REV. Q05			
	2013			2012	2013			2012
	Sem.	Acum.		Acum.	Sem.	Acum.		Acum.
		M	F			M	F	
Ahome	-	-	-	1	-	2	-	5
Angostura	-	-	-	-	-	-	-	-
Badiraguato	-	-	-	-	-	-	-	-
Choix	-	-	-	-	-	1	-	-
Concordia	-	-	-	-	-	-	-	-
Cosala	-	-	-	-	-	-	-	-
Culiacán	-	-	-	-	-	-	-	1
Elota	-	-	-	-	-	-	-	-
Escuinapa	-	-	-	-	-	-	-	-
El Fuerte	-	-	-	-	-	-	-	-
Guasave	-	-	-	-	-	-	1	-
Mazatlán	-	-	1	-	-	1	-	-
Mocorito	-	-	-	-	-	-	-	-
Navolato	-	-	-	-	-	-	-	-
El Rosario	-	-	-	-	-	-	-	1
S. Alvarado	-	-	-	-	-	-	-	-
San Ignacio	-	-	-	-	-	-	-	-
Sinaloa	-	-	-	-	-	-	-	-
Total	-	-	1	1	-	4	1	7

**GRAFICO DE COBERTURA OPORTUNA DE NOTIFICACION SEMANAL POR INSTITUCIONES,
SEMANA 01 A 37 DE 2013**



**GRAFICO DE CONSISTENCIA DE NOTIFICACION SEMANAL POR INSTITUCIONES,
SEMANA 01 A 37 DE 2013**



SISTEMA ESTATAL DE VIGILANCIA EPIDEMIOLÓGICA

DIRECTORIO

Dr. Ernesto Echeverría Aispuro
SECRETARIO DE SALUD

Dr. Julio Cesar Quintero Ledezma
SUBSECRETARIO DE SALUD
PUBLICA

Lic. María Alejandra Gil Alvarez
DIRECTORA ADMINISTRATIVA

Dr. Alvaro M. Acosta Padilla
DIRECTOR DE PREVENCIÓN Y PROMOCIÓN
DE LA SALUD

Dr. José Humberto Valle Guerrero
SUBDIRECTOR DE VIGILANCIA
EPIDEMIOLOGICA

L. I. Lourdes Armenta Lindoro
DIRECTORA DE TECNOLOGÍAS
DE LA SALUD

L. I. Tamara C. García Ovalles
UNIDAD DE INFORMACIÓN Y TECNOLOGÍAS
DE LA SALUD

PROCESAMIENTO DE LA INFORMACIÓN Y DISEÑO

Dr. Carlos Robles Talavera

COLABORADORES

SECRETARIA DE SALUD:

Dr. José Humberto Valle Guerrero

Dr. Camilo A. Esquerria Aldana

Dr. José Pablo Güémez Alvarez

Dr. Carlos Robles Talavera

Dr. David Zamora Valdez

Dr. Jesús Ramón Delgado Lugo

Dr. Rubén Shinagawa Acosta

SECTOR SALUD:

Dra. Orietta del Carmen Ríos Román (IMSS)

Dr. Juan José Villalobos Rodelo (ISSSTE)

Dr. Daniel Jacobo Yamada IMSS-OP

Dr. Jorge A. Inzunza Felix (IMSS_OP)

Notificación de los Eventos Emergentes con Impacto Epidemiológico al (01 66 7)7 59 25 29

E-mail: epidesin@yahoo.com.mx

