



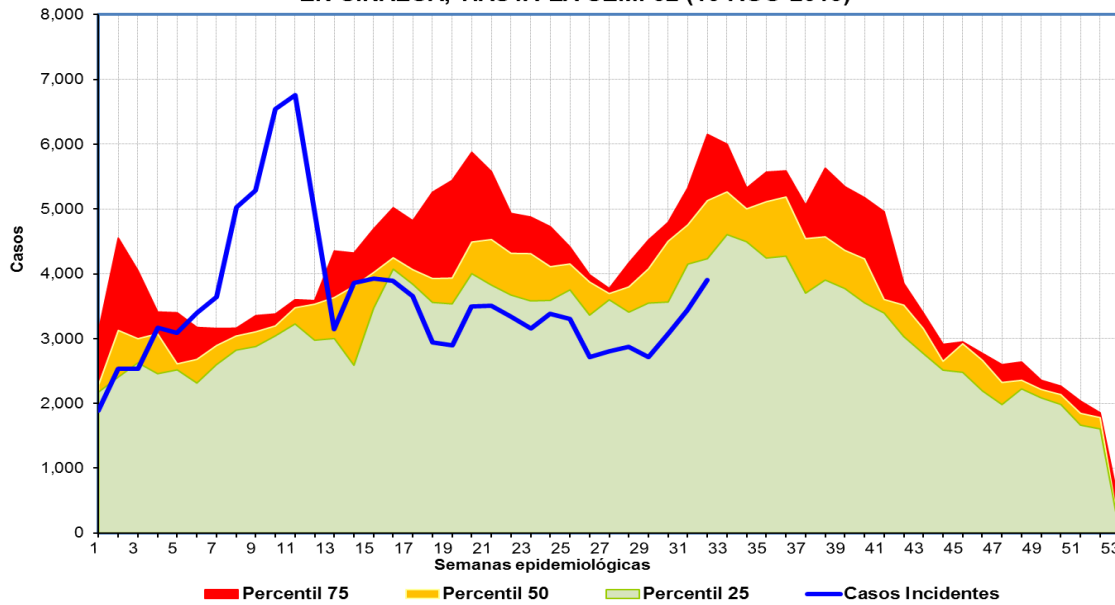
Boletín Epidemiológico

COMITÉ ESTATAL DE VIGILANCIA EPIDEMIOLÓGICA

Número 06 Volumen 8 Semana 32 (HASTA EL 10 DE AGOSTO DEL 2013)

CONTENIDO	PAGINA
* Canal Endémico EDA's - IRA's	Pág. 2
* Enfermedades de Notificación Inmediata	Pág. 3
* Enfermedades de Notificación Semanal	Pág. 4
* Enfermedades Prevenibles por Vacunación	Pág. 5
* Enfermedades Infecciosas y Parasitarias del Aparato Digestivo	Pág. 9
* Enfermedades Infecciosas del Aparato Respiratorio	Pág. 12
* Enfermedades de Transmisión Sexual	Pág. 14
* Enfermedades Transmisibles por Vector	Pág. 15
* Enfermedades Zoonóticas	Pág. 17
* Otras Enfermedades Exantemáticas	Pág. 18
* Enfermedades Transmisibles	Pág. 19
* Enfermedades no Transmisibles	Pág. 22
* Accidentes	Pág. 24
* Defectos de Tubo Neural	Pág. 25
* Coberturas Estatales	Pág. 27
* Directorio	Pág. 28

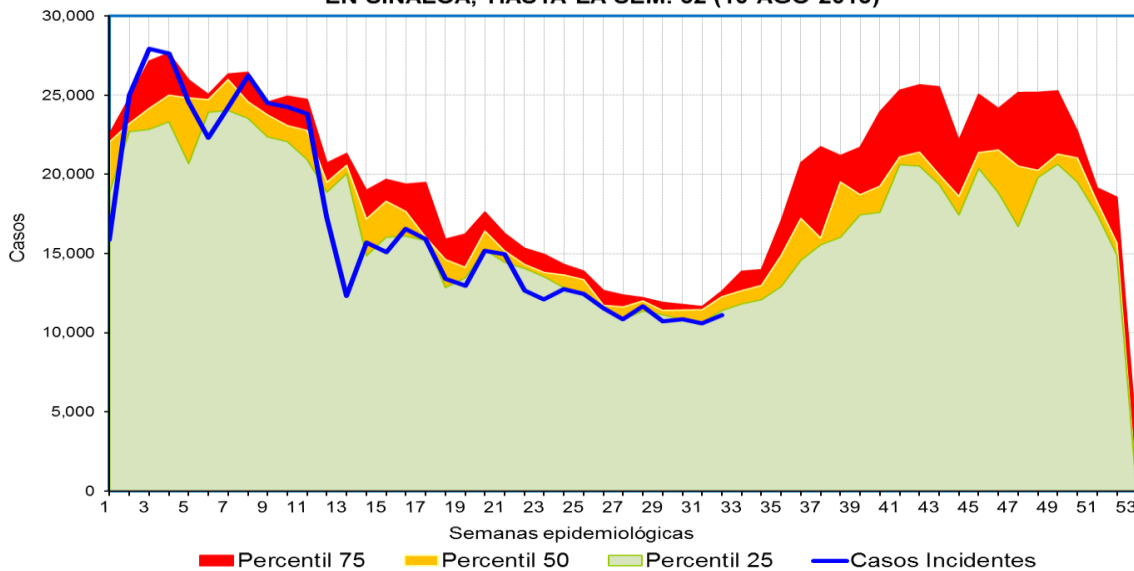
**CANAL ENDEMICO DE ENFERMEDADES DIARREICAS AGUDAS (EDA's)
EN SINALOA, HASTA LA SEM. 32 (10-AGO-2013)**



Fuente: SINAVE/SUAVE/Epidemiología Sinaloa

Las Enfermedades Diarreicas Agudas (EDA's), durante las semanas 31 y 32 presentan un incremento importante respecto a las semanas previas, manteniendose por abajo del percentil 25 o zona de éxito de acuerdo al canal endémico, con probabilidad de continuar esta tendencia ascendente en las próximas dos semanas. Se requiere activar las medidas preventivas y la vigilancia epidemiológica.

**CANAL ENDEMICO DE INFECCIONES RESPIRATORIAS AGUDAS (IRA's)
EN SINALOA, HASTA LA SEM. 32 (10-AGO-2013)**



Fuente: SINAVE/SUAVE/Epidemiología Estatal

Las Infecciones Respiratorias Agudas (IRA's) durante la temporada de verano presentan su mas baja incidencia, de acuerdo al canal endémico, esperandose un incremento en la incidencia a partir de las semanas siguientes.

CUADRO 1. Casos nuevos de enfermedades de notificación inmediata

Enfermedad	2013			2012			Mediana Sem
	Sem	Acum.		Sem	Acum.		
		M	F		M	F	
Cólera, (A00)	-	-	-	-	-	2	
Parálisis flácida aguda, (S/C)	2	6	6	1	4	2	
Poliomielitis aguda, (A80)	-	-	-	-	-	-	
Difteria, (A36)	-	-	-	-	-	-	
Enfermedad febril exantemática, (S/C)	2	45	32	-	32	31	
Sarampión, (B05)	-	-	-	-	-	-	
Síndrome coqueluchoide, (S/C)	1	-	66	2	30	35	
Tos ferina, (A37)	-	-	-	-	-	-	
Tétanos neonatal, (A33)	-	-	-	-	-	-	
Tétanos, (A34, A35)	-	1	-	-	-	-	
Rabia, (A82)	-	-	-	-	-	-	
Fiebre por dengue, (A90) *	1	97	91	-	23	23	
Fiebre hemorrágica por dengue, (A91) *	1	37	31	-	6	3	
Paludismo por plasmodium falciparum, (B50)	-	1	-	-	-	-	
Tuberculosis meningea, (A17.0) **	-	-	-	-	1	-	
Meningitis meningocócica, (A39.0)	-	1	-	-	1	-	
Fiebre del Oeste del Nilo, (A92.3)	-	-	-	-	-	-	

FUENTE: Sistema Único de Información para la Vigilancia Epidemiológica. *Información preliminar.*

* Casos confirmados por LESP.

** Incluye casos de todas las edades.

Nota: Algunos casos de 2013 aún falta su confirmación.

CUADRO 2. Casos nuevos de enfermedades de notificación semanal

Enfermedad	2013			2012			Mediana Sem
	En la semana	Acum.		En la semana	Acum.		
		M	F		M	F	
Infecciones intestinales por otros organismos y las mal definidas, (A04, A08-A09)	3 297	43 090	53 603	4 487	43 409	55 423	
Infecciones respiratorias agudas, (J00-J06, J20, J21 excepto J02.0 y J03.0)	10 621	226 850	301 656	12 001	243 210	322 137	
Hepatitis B, (B16)	1	19	14	-	14	13	
Paludismo por plasmodium vivax, (B51)	-	7	9	3	12	5	
Tuberculosis respiratoria, (A15-A16)	13	356	183	11	344	177	
Sifilis adquirida, (A51-A53)	3	66	58	6	47	66	
Sifilis congénita, (A50)	-	2	1	-	-	1	
Varicela, (B01)	53	2 298	2 298	42	2 372	2 125	
Hepatitis aguda tipo A, (B15)	14	320	242	32	434	349	
Diabetes mellitus insulino dependiente (Tipo I), (E10)	2	44	69	12	146	217	
Diabetes mellitus no insulino dependiente (Tipo II), (E11-E14)	363	4 427	6 618	391	4 598	6 846	
Hipertensión arterial, (I10-I15)	540	6 695	10 785	557	6 926	11 673	
Tumor maligno de mama, (C50)	10	3	216	8	5	170	
Tumor maligno del cuello del útero, (C53)	1		66	3		52	
Defectos del tubo neural, (Q00 y Q01)	-	1	2	-	4	2	

FUENTE: Sistema Único de Información para la Vigilancia Epidemiológica. Información preliminar. Procesó: DE.

CUADRO 3. Casos de Enfermedades Prevenibles por vacunación

MUNICIPIOS	Meningitis tuberculosa CIE-10ª REV. A17.0				Tétanos CIE-10ª REV. A34, A35			
	2013			2012	2013			2012
	Sem.	Acum.		Acum.	Sem.	Acum.		Acum.
		M	F			M	F	
Ahome	-	-	-	-	-	1	-	-
Angostura	-	-	-	-	-	-	-	-
Badiraguato	-	-	-	-	-	-	-	-
Choix	-	-	-	-	-	-	-	-
Concordia	-	-	-	-	-	-	-	-
Cosala	-	-	-	-	-	-	-	-
Culiacán	-	-	-	1	-	-	-	-
Elota	-	-	-	-	-	-	-	-
Escuinapa	-	-	-	-	-	-	-	-
El Fuerte	-	-	-	-	-	-	-	-
Guasave	-	-	-	-	-	-	-	-
Mazatlán	-	-	-	-	-	-	-	-
Mocorito	-	-	-	-	-	-	-	-
Navolato	-	-	-	-	-	-	-	-
El Rosario	-	-	-	-	-	-	-	-
S. Alvarado	-	-	-	-	-	-	-	-
San Ignacio	-	-	-	-	-	-	-	-
Sinaloa	-	-	-	-	-	-	-	-
Total	-	-	-	1	-	1	-	-

FUENTE: Sistema Único de Información para la Vigilancia Epidemiológica. Información preliminar. Procesó: DGE.

CUADRO 3.2 Casos por municipios de Enfermedades Prevenibles
por Vacunación

MUNICIPIOS	Rubéola CIE-10 ^a REV. B06				Parotiditis infecciosa CIE-10 ^a REV. B26			
	2013			2012	2013			2012
	Sem.	Acum.		Acum.	Sem.	Acum.		Acum.
		M	F			M	F	
Ahome	-	-	-	-	-	8	5	22
Angostura	-	-	-	-	-	2	-	6
Badiraguato	-	-	-	-	-	1	1	2
Choix	-	-	-	-	-	1	-	2
Concordia	-	-	-	-	-	1	-	-
Cosala	-	-	-	-	-	-	-	-
Culiacán	-	1	-	1	1	25	28	66
Elota	-	-	-	-	-	1	-	5
Escuinapa	-	-	-	-	-	2	2	7
El Fuerte	-	-	-	-	2	3	1	7
Guasave	-	-	-	-	-	10	10	13
Mazatlán	-	-	-	1	-	4	11	38
Mocorito	-	-	-	-	-	1	-	2
Navolato	-	-	-	-	-	2	3	9
El Rosario	-	-	-	-	-	1	1	4
S. Alvarado	-	-	-	-	-	1	4	7
San Ignacio	-	-	-	-	-	-	-	-
Sinaloa	-	-	-	-	1	3	5	2

CUADRO 3.3 Casos por municipios de Enfermedades Prevenibles
por Vacunación

MUNICIPIOS	Hepatitis aguda tipo B CIE-10ª REV. B16				Rubéola congénita CIE-10ª REV. P35.0			
	2013			2012	2013			2012
	Sem.	Acum.		Acum.	Sem.	Acum.		Acum.
		M	F			M	F	
Ahome	-	1	1	6	-	-	-	-
Angostura	-	-	-	-	-	-	-	-
Badiraguato	-	-	-	1	-	-	-	-
Choix	-	-	-	1	-	-	-	-
Concordia	-	-	-	-	-	-	-	-
Cosala	-	-	-	-	-	-	-	-
Culiacán	1	10	8	17	-	-	-	-
Elota	-	-	-	-	-	-	-	-
Escuinapa	-	-	-	-	-	-	-	-
El Fuerte	-	-	-	-	-	-	-	-
Guasave	-	6	3	-	-	-	-	-
Mazatlán	-	2	-	2	-	-	-	-
Mocorito	-	-	-	-	-	-	-	-
Navolato	-	-	-	-	-	-	-	-
El Rosario	-	-	2	-	-	-	-	-
S. Alvarado	-	-	-	-	-	-	-	-
San Ignacio	-	-	-	-	-	-	-	-
Sinaloa	-	-	-	-	-	-	-	-
TOTAL	1	19	14	27	-	-	-	-

CUADRO 4. Casos por municipios de Enfermedades Infecciosas y Parasitarias
del Aparato Digestivo

MUNICIPIOS	Cólera CIE-10ª REV. A00				Fiebre tifoidea CIE-10ª REV. A01.0				Paratifoidea y otras salmonelosis CIE-10ª REV. A01.1-A02			
	2013			2012	2013			2012	2013			2012
	Sem.	Acum.		Acum.	Sem.	Acum.		Acum.	Sem.	Acum.		Acum.
		M	F			M	F			M	F	
Ahome	-	-	-	-	11	94	368	396	4	47	78	426
Angostura	-	-	-	-	23	155	462	661	1	9	36	139
Badiraguato	-	-	-	-	11	44	180	244	-	1	2	31
Choix	-	-	-	-	-	12	28	48	2	3	11	18
Concordia	-	-	-	-	7	62	172	280	2	2	10	29
Cosala	-	-	-	-	-	7	16	22	-	-	1	3
Culiacán	-	-	-	1	32	211	761	1 202	1	30	99	630
Elota	-	-	-	-	9	40	97	226	-	9	29	91
Escuinapa	-	-	-	1	9	57	175	183	3	1	12	41
El Fuerte	-	-	-	-	5	27	89	105	2	12	19	37
Guasave	-	-	-	-	25	282	600	1 198	14	120	248	####
Mazatlán	-	-	-	-	45	413	####	1 361	14	123	163	380
Mocorito	-	-	-	-	13	102	294	272	3	43	108	94
Navolato	-	-	-	-	6	98	246	284	2	9	45	280
El Rosario	-	-	-	-	3	35	110	129	1	6	5	11
S. Alvarado	-	-	-	-	17	95	303	375	-	15	33	245
San Ignacio	-	-	-	-	2	23	62	149	-	16	34	29
Sinaloa	-	-	-	-	16	96	344	509	-	14	34	41
TOTAL	-	-	-	2	234	1853	5373	7644	49	460	967	3530

FUENTE: Sistema Único de Información para la Vigilancia Epidemiológica. Información preliminar. Procesó: DGE.

CUADRO 4.1 Casos por municipios de Enfermedades Infecciosas y Parasitarias
del Aparato Digestivo

MUNICIPIOS	Shigelosis CIE-10 ^a REV. A03				Infección intestinal debida a virus y otros organismos, y las mal definidas CIE-10 ^a REV. A04, A08-A09			
	2013			2012	2013			2012
	Sem.	Acum.		Acum.	Sem.	Acum.		Acum.
		M	F			M	F	
Ahome	-	6	8	21	398	5 198	6 748	13 217
Angostura	-	-	-	2	99	1 244	1 633	2 416
Badiraguato	-	-	-	-	38	550	647	1 108
Choix	-	-	1	1	73	463	530	1 266
Concordia	-	-	-	2	73	569	687	1 259
Cosala	-	-	1	1	18	163	201	470
Culiacán	-	2	9	9	1 004	14 015	17 223	31 536
Elota	-	-	-	3	74	1 113	1 325	2 788
Escuinapa	-	5	1	3	140	1 404	1 694	2 347
El Fuerte	-	2	3	2	67	1 084	1 243	2 706
Guasave	-	2	-	14	437	5 032	6 373	12 043
Mazatlán	1	10	8	16	416	5 565	7 141	12 293
Mocorito	-	2	2	2	71	988	1 163	2 055
Navolato	1	8	7	26	103	2 517	2 994	5 965
El Rosario	-	1	3	7	77	879	1 074	1 609
S. Alvarado	-	-	-	-	30	640	734	1 486
San Ignacio	-	1	2	-	38	404	517	1 073
Sinaloa	-	1	1	4	141	1 262	1 676	3 195
Total	2	40	46	113	3 297	43 090	53 603	98 832

CUADRO 4.2 Casos por municipios de Enfermedades Infecciosas y Parasitarias
del Aparato Digestivo

MUNICIPIOS	Intoxicación alimentaria bacteriana CIE-10ª REV. A05				Enfermedades infecciosas intestinales CIE-10ª REV. A01-A03, A04, A05, A06.1-A06.3, A06.9, A07.0-A07.2, A07.9, A08-A09			
	2013			2012	2013			2012
	Sem.	Acum.		Acum.	Sem.	Acum.		Acum.
		M	F			M	F	
Ahome	1	37	43	29	439	5 636	7 556	14 939
Angostura	-	-	2	9	132	1 482	2 251	3 490
Badiraguato	2	12	18	19	55	691	933	1 628
Choix	-	6	4	4	84	536	663	1 551
Concordia	1	27	39	57	101	745	1 005	1 958
Cosala	-	1	-	-	18	190	245	561
Culiacán	2	34	22	293	1 109	15 117	19 316	35 935
Elota	-	11	11	36	92	1 265	1 581	3 401
Escuinapa	3	44	49	34	164	1 630	2 066	2 940
El Fuerte	-	14	22	80	80	1 215	1 488	3 227
Guasave	-	8	10	36	504	5 976	7 976	16 167
Mazatlán	5	59	56	488	517	6 655	9 201	16 250
Mocorito	-	5	2	13	101	1 225	1 691	2 702
Navolato	-	1	1	5	150	3 062	3 815	7 414
El Rosario	1	19	13	39	95	1 059	1 357	2 227
S. Alvarado	-	-	1	1	48	812	1 180	2 253
San Ignacio	-	21	27	41	41	500	695	1 383
Sinaloa	3	17	22	13	170	1 514	2 209	4 001
TOTAL	18	316	342	1197	3 900	49 310	65 228	122027

CUADRO 5. Casos por municipios de Enfermedades Infecciosas
del Aparato Respiratorio

MUNICIPIOS	Tuberculosis respiratoria CIE-10ª REV. A15-A16				Infecciones respiratorias agudas CIE-10ª REV. J00-J06, J20, J21 excepto J02, J03.0			
	2013			2012	2013			2012
	Sem.	Acum.		Acum.	Sem.	Acum.		Acum.
		M	F			M	F	
Ahome	5	58	31	95	1 444	28 314	38 216	74 599
Angostura	-	1	-	1	246	6 034	7 753	13 937
Badiraguato	-	1	-	1	131	3 734	4 484	9 645
Choix	-	1	-	7	145	3 060	4 433	7 540
Concordia	-	1	1	1	167	3 256	4 594	9 442
Cosala	-	-	-	-	70	1 535	2 151	3 376
Culiacán	1	140	79	186	3 045	61 883	80 563	149 422
Elota	-	1	1	5	246	7 083	8 504	15 036
Escuinapa	-	4	6	12	377	7 838	9 960	16 174
El Fuerte	-	5	1	9	253	7 215	9 421	18 268
Guasave	1	35	21	44	1 314	30 317	41 555	81 095
Mazatlán	4	71	28	114	1 401	23 387	32 759	63 462
Mocorito	-	5	-	1	250	5 805	7 769	13 016
Navolato	-	18	7	19	652	17 338	21 809	38 792
El Rosario	1	5	-	6	219	4 645	6 205	11 830
S. Alvarado	-	5	5	13	242	5 544	7 682	14 500
San Ignacio	-	1	-	1	147	2 564	3 386	5 804
Sinaloa	1	4	3	6	272	7 298	10 412	19 409
TOTAL	13	356	183	521	10621	226850	301656	565347

CUADRO 5.1 Casos por municipios de Enfermedades Infecciosas
del Aparato Respiratorio

MUNICIPIOS	Neumonías y bronconeumonías CIE-10ª REV. J12-J18 excepto J18.2				Influenza CIE-10ª REV. J10-J11			
	2013			2012	2013			2012
	Sem.	Acum.		Acum.	Sem.	Acum.		Acum.
		M	F			M	F	
Ahome	7	212	194	200	-	4	4	32
Angostura	-	13	10	27	-	-	-	2
Badiraguato	-	9	17	10	-	-	-	-
Choix	-	6	4	21	-	-	-	-
Concordia	2	36	56	30	-	-	-	-
Cosala	-	-	-	-	-	-	-	-
Culiacán	11	424	373	832	-	55	82	154
Elota	1	7	7	5	-	-	-	-
Escuinapa	2	61	52	70	-	1	2	3
El Fuerte	-	12	4	44	-	-	-	14
Guasave	-	60	66	232	-	11	16	96
Mazatlán	4	201	211	490	-	5	14	51
Mocorito	-	10	9	17	-	-	-	-
Navolato	2	27	8	36	-	-	3	5
El Rosario	-	9	12	23	-	-	-	2
S. Alvarado	-	5	1	21	-	-	-	3
San Ignacio	1	24	26	13	-	-	-	-
Sinaloa	1	3	17	9	-	-	-	-
TOTAL	31	1119	1067	2080	-	76	121	362

CUADRO 6. Casos por municipios de Enfermedades de transmisión sexual

MUNICIPIOS	Sífilis congénita CIE-10ª REV. A50				Sífilis adquirida CIE-10ª REV. A51-A53				Infección gonocócica genitourinaria CIE-10ª REV. A54.0-A54.2			
	2013			2012	2013			2012	2013			2012
	Sem.	Acum.		Acum.	Sem.	Acum.		Acum.	Sem.	Acum.		Acum.
		M	F			M	F			M	F	
Ahome	-	1	-	-	1	5	4	15	-	1	-	3
Angostura	-	-	-	-	-	-	-	-	-	-	-	-
Badiraguato	-	-	-	-	-	-	-	-	-	1	-	-
Choix	-	-	-	-	-	-	-	-	-	-	-	-
Concordia	-	-	-	-	-	-	-	1	-	-	-	-
Cosala	-	-	-	-	-	-	-	3	-	-	-	-
Culiacán	-	-	1	1	1	31	18	33	-	4	2	6
Elota	-	-	-	-	-	-	-	3	-	-	-	3
Escuinapa	-	-	-	-	-	3	3	8	-	1	-	5
El Fuerte	-	-	-	-	-	-	-	1	-	-	-	-
Guasave	-	1	-	-	1	7	15	2	-	-	-	-
Mazatlán	-	-	-	-	-	20	17	33	-	4	2	3
Mocorito	-	-	-	-	-	-	-	-	-	-	-	-
Navolato	-	-	-	-	-	-	1	1	-	3	-	-
El Rosario	-	-	-	-	-	-	-	13	-	-	-	1
S. Alvarado	-	-	-	-	-	-	-	-	-	-	-	-
San Ignacio	-	-	-	-	-	-	-	-	-	-	-	1
Sinaloa	-	-	-	-	-	-	-	-	-	-	-	-
Total	-	2	1	1	3	66	58	113	-	14	4	22

CUADRO 7. Casos por municipios de Enfermedades Trasmisibles por Vector, Paludismo por *P. falciparum* y Paludismo por *P. vivax*

MUNICIPIOS	Paludismo por <i>P. falciparum</i> CIE-10 ^a REV. B50				Paludismo por <i>P. vivax</i> CIE-10 ^a REV. B51			
	2013			2012	2013			2012
	Sem.	Acum.		Acum.	Sem.	Acum.		Acum.
		M	F			M	F	
Ahome	-	-	-	-	-	-	1	-
Angostura	-	-	-	-	-	-	-	-
Badiraguato	-	-	-	-	-	-	-	4
Choix	-	-	-	-	-	5	7	2
Concordia	-	-	-	-	-	-	-	-
Cosala	-	-	-	-	-	-	-	-
Culiacán	-	1	-	-	-	-	-	-
Elota	-	-	-	-	-	-	-	-
Escuinapa	-	-	-	-	-	-	-	-
El Fuerte	-	-	-	-	-	-	-	1
Guasave	-	-	-	-	-	-	-	-
Mazatlán	-	-	-	-	-	-	1	2
Mocorito	-	-	-	-	-	-	-	-
Navolato	-	-	-	-	-	-	-	-
El Rosario	-	-	-	-	-	-	-	2
S. Alvarado	-	-	-	-	-	-	-	-
San Ignacio	-	-	-	-	-	-	-	-
Sinaloa	-	-	-	-	-	2	-	6
Total	-	1	-	-	-	7	9	17

CUADRO 7.1 Casos por municipios de Enfermedades Trasmisibles por Vector

MUNICIPIOS	Fiebre por dengue CIE-10ª REV. A90				Fiebre hemorrágica por dengue CIE-10ª REV. A91			
	2013			2012	2013			2012
	En Estudio	Confirmados		Confir.	En Estudio	Confirmados		Confir.
	Sem.	M	F		Sem.	M	F	
Ahome	1	3	1	4	1	-	-	-
Angostura	-	-	1	3	-	1	-	-
Badiraguato	-	-	-	-	-	-	-	1
Choix	-	-	-	-	-	-	-	1
Concordia	-	2	-	-	-	-	-	-
Cosala	-	-	-	-	-	-	-	-
Culiacán	6	8	9	13	3	5	7	3
Elota	-	-	1	-	-	3	-	-
Escuinapa	20	35	37	4	-	3	2	-
El Fuerte	-	1	-	-	-	-	-	-
Guasave	-	1	2	5	-	2	-	1
Mazatlán	6	45	38	11	3	17	16	3
Mocorito	-	-	-	-	-	2	-	-
Navolato	-	-	2	-	-	1	1	-
El Rosario	-	-	-	1	-	-	1	-
S. Alvarado	1	1	-	4	3	1	-	-
San Ignacio	2	1	-	1	5	2	4	-
Sinaloa	-	-	-	-	-	-	-	-
Total	36	97	91	46	15	37	31	9

CUADRO 8. Casos por municipios de Enfermedades Zoonóticas

MUNICIPIOS	Brucelosis CIE-10ª REV. A23				Leptospirosis CIE-10ª REV. A27				Rabia CIE-10ª REV. A82			
	2013			2012	2013			2012	2013			2012
	Sem.	Acum.		Acum.	Sem.	Acum.		Acum.	Sem.	Acum.		Acum.
		M	F			M	F			M	F	
Ahome	17	48	87	40	1	6	4	1	-	-	-	-
Angostura	-	-	-	-	-	-	-	-	-	-	-	-
Badiraguato	-	-	-	-	-	-	-	-	-	-	-	-
Choix	1	4	11	6	-	-	-	-	-	-	-	-
Concordia	-	1	1	-	-	-	-	-	-	-	-	-
Cosala	-	-	-	-	-	-	-	-	-	-	-	-
Culiacán	-	9	11	9	1	20	18	1	-	-	-	-
Elota	-	-	-	-	-	-	-	-	-	-	-	-
Escuinapa	-	1	-	-	-	-	1	-	-	-	-	-
El Fuerte	2	10	10	15	-	-	-	-	-	-	-	-
Guasave	-	6	13	7	-	9	3	1	-	-	-	-
Mazatlán	-	2	15	3	-	4	6	1	-	-	-	-
Mocorito	-	-	-	1	-	-	-	-	-	-	-	-
Navolato	-	2	1	1	-	-	1	-	-	-	-	-
El Rosario	1	-	1	-	-	-	-	-	-	-	-	-
S. Alvarado	1	1	3	2	-	-	-	1	-	-	-	-
San Ignacio	1	-	1	-	-	-	-	-	-	-	-	-
Sinaloa	-	-	1	1	-	-	-	-	-	-	-	-
Total	23	84	155	85	2	39	33	5	-	-	-	-

CUADRO 9. Casos por municipios de Otras Enfermedades Exantemáticas

MUNICIPIOS	Escarlatina CIE-10ª REV. A38				Varicela CIE-10ª REV. B01				Enfermedad febril exantemática CIE-10ª REV. S/C			
	2013			2012	2013			2012	2013			2012
	Sem.	Acum.		Acum.	Sem.	Acum.		Acum.	Sem.	Acum.		Acum.
		M	F			M	F			M	F	
Ahome	-	-	-	4	8	351	289	687	1	13	3	5
Angostura	-	1	-	2	1	79	54	75	-	-	-	-
Badiraguato	-	-	-	-	1	28	26	73	-	-	-	1
Choix	-	1	1	-	-	10	8	28	-	-	-	-
Concordia	-	-	2	-	-	31	48	27	-	-	-	-
Cosala	-	-	-	-	-	4	5	49	-	-	1	-
Culiacán	-	2	2	7	25	783	701	1 365	-	25	17	35
Elota	1	-	1	-	1	90	79	212	-	-	1	-
Escuinapa	-	1	-	1	-	80	77	75	-	1	-	1
El Fuerte	-	-	-	-	-	32	33	149	1	1	-	1
Guasave	-	-	1	1	2	213	199	578	-	1	1	5
Mazatlán	-	1	-	1	10	285	282	433	-	3	3	14
Mocorito	-	5	-	8	-	46	58	158	-	-	-	-
Navolato	-	1	-	-	1	76	83	281	-	1	3	-
El Rosario	-	-	-	-	2	124	125	56	-	-	-	-
S. Alvarado	-	-	-	1	1	25	30	116	-	-	3	1
San Ignacio	-	-	-	-	1	17	15	17	-	-	-	-
Sinaloa	-	-	-	-	-	24	14	118	-	-	-	-
TOTAL	1	12	7	25	53	2298	2126	4497	2	45	32	63

CUADRO 10. Casos por municipios de Enfermedades Trasmisibles

MUNICIPIOS	Hepatitis aguda tipo A CIE-10ª REV. B15				Hepatitis tipo C CIE-10ª REV. B17.1,B18.2				SIDA CIE-10ª REV. B20-B24			
	2013			2012	2013			2012	2013			2012
	Sem.	Acum.		Acum.	Sem.	Acum.		Acum.	Sem.	Acum.		Acum.
		M	F			M	F			M	F	
Ahome	4	42	36	140	1	11	4	28	1	23	10	28
Angostura	-	5	6	8	-	-	-	-	-	1	1	-
Badiraguato	-	8	5	10	-	-	-	-	-	-	-	-
Choix	-	6	1	18	-	-	-	-	-	-	-	-
Concordia	-	1	1	4	-	-	-	-	-	-	-	-
Cosala	-	1	-	1	-	-	-	-	-	-	-	-
Culiacán	3	116	82	232	1	42	14	45	1	31	8	12
Elota	-	8	8	22	-	-	-	-	-	-	-	-
Escuinapa	1	10	10	17	-	-	-	-	-	1	-	5
El Fuerte	-	19	11	26	-	-	-	-	-	-	-	-
Guasave	-	24	17	145	-	6	4	6	-	3	-	-
Mazatlán	3	45	39	78	-	6	7	20	1	27	10	41
Mocorito	-	2	7	21	-	-	-	-	-	-	-	-
Navolato	1	12	8	26	-	-	-	-	-	-	-	-
El Rosario	1	4	4	14	-	-	-	-	-	-	-	1
S. Alvarado	-	7	1	12	-	1	-	1	-	-	-	1
San Ignacio	-	1	-	-	-	-	-	-	-	-	-	-
Sinaloa	1	9	6	9	-	-	-	-	-	-	-	-
TOTAL	14	320	242	783	2	66	29	100	3	86	29	88

CUADRO 10.1 Casos por municipios de Enfermedades Trasmisibles

MUNICIPIOS	Conjuntivitis hemorrágica epidémica CIE-10ª REV. B30.3				Meningitis meningocócica CIE-10ª REV. A 39.0				Meningitis CIE-10ª REV. G00-G03 excepto A17.0, A39.0			
	2013			2012	2013			2012	2013			2012
	Sem.	Acum.		Acum.	Sem.	Acum.		Acum.	Sem.	Acum.		Acum.
		M	F			M	F			M	F	
Ahome	-	-	-	-	-	-	-	1	-	5	3	7
Angostura	-	-	-	-	-	-	-	-	-	-	-	-
Badiraguato	-	-	-	-	-	-	-	-	-	-	-	-
Choix	-	-	-	-	-	-	-	-	-	-	-	3
Concordia	-	-	-	-	-	-	-	-	-	-	2	-
Cosala	-	-	-	-	-	-	-	-	-	-	-	-
Culiacán	-	-	-	-	-	1	-	-	-	7	5	14
Elota	-	-	-	-	-	-	-	-	-	-	-	-
Escuinapa	-	-	-	-	-	-	-	-	-	-	-	-
El Fuerte	-	-	-	-	-	-	-	-	-	-	2	3
Guasave	-	-	-	-	-	-	-	-	-	1	1	-
Mazatlán	-	-	-	-	-	-	-	-	-	-	-	2
Mocorito	-	-	-	-	-	-	-	-	-	-	-	1
Navolato	-	-	-	-	-	-	-	-	-	-	-	-
El Rosario	-	-	-	-	-	-	-	-	-	-	-	-
S. Alvarado	-	-	-	-	-	-	-	-	-	-	-	-
San Ignacio	-	-	-	-	-	-	-	-	-	-	-	-
Sinaloa	-	-	-	-	-	-	-	-	-	-	-	-
Total	-	-	-	-	-	1	-	1	-	13	13	30

CUADRO 10.2 Casos por municipios de Enfermedades Trasmisibles

MUNICIPIOS	Parálisis flácida aguda CIE-10ª REV. S/C				Infección asintomática por VIH CIE-10ª REV. Z21			
	2013			2012	2013			2012
	Sem.	Acum.		Acum.	Sem.	Acum.		Acum.
		M	F			M	F	
Ahome	1	3	-	1	-	1	1	12
Angostura	-	-	-	-	-	-	-	-
Badiraguato	-	-	-	-	-	-	-	-
Choix	-	-	-	-	-	-	-	-
Concordia	-	-	-	-	-	-	-	-
Cosala	-	-	-	-	-	-	-	-
Culiacán	1	3	5	3	1	23	6	42
Elota	-	-	-	-	-	-	-	-
Escuinapa	-	-	-	-	-	3	2	4
El Fuerte	-	-	1	1	-	-	-	-
Guasave	-	-	-	-	-	3	3	1
Mazatlán	-	-	-	1	-	24	5	18
Mocorito	-	-	-	-	-	-	-	-
Navolato	-	-	-	-	-	-	-	-
El Rosario	-	-	-	-	-	-	-	-
S. Alvarado	-	-	-	-	-	1	-	1
San Ignacio	-	-	-	-	-	-	-	-
Sinaloa	-	-	-	-	-	-	-	-
TOTAL	2	6	6	6	1	55	17	78

CUADRO 11. Casos por municipios de Enfermedades no Trasmisibles

MUNICIPIOS	Fiebre reumática aguda CIE-10ª REV. I00-I02				Intoxicación por plaguicidas CIE-10ª REV. T60			
	2013			2012	2013			2012
	Sem.	Acum.		Acum.	Sem.	Acum.		Acum.
		M	F			M	F	
Ahome	-	-	6	3	-	7	2	18
Angostura	-	-	-	-	-	-	-	-
Badiraguato	-	-	-	-	-	2	2	8
Choix	-	-	1	-	-	5	1	1
Concordia	-	-	-	-	-	-	-	7
Cosala	-	-	-	-	-	3	-	2
Culiacán	1	-	3	4	2	20	9	38
Elota	-	-	-	-	-	2	1	4
Escuinapa	1	1	1	2	-	6	-	-
El Fuerte	-	1	-	1	-	1	-	2
Guasave	-	-	1	-	-	4	1	7
Mazatlán	-	1	1	10	-	7	2	4
Mocorito	1	3	-	-	-	-	-	1
Navolato	-	1	-	2	-	22	16	-
El Rosario	-	1	1	2	1	20	5	20
S. Alvarado	-	-	1	-	-	1	-	-
San Ignacio	-	-	-	1	-	-	-	-
Sinaloa	-	1	-	1	-	3	-	3
Total	3	9	15	26	3	103	39	115

CUADRO 11.1 Casos por municipios de Enfermedades no Trasmisibles

MUNICIPIOS	Intoxicación por animales venenosos CIE-10ª REV. T63 (excepto T63.2) X21, X23, X27				Intoxicación por veneno de escorpión CIE-10ª REV. T63.2, X22			
	2013			2012	2013			2012
	Sem.	Acum.		Acum.	Sem.	Acum.		Acum.
		M	F			M	F	
Ahome	5	120	112	150	-	13	50	66
Angostura	7	76	54	79	10	20	33	106
Badiraguato	4	30	20	24	2	32	31	47
Choix	-	20	11	13	-	33	42	71
Concordia	-	7	10	41	12	139	157	357
Cosala	-	1	1	3	2	20	34	38
Culiacán	21	234	215	499	67	410	539	855
Elota	6	60	39	28	5	45	55	89
Escuinapa	5	22	24	31	25	160	230	385
El Fuerte	5	35	35	51	2	37	56	119
Guasave	12	81	73	156	27	74	181	331
Mazatlán	23	141	158	359	74	565	750	1 376
Mocorito	-	27	15	23	4	22	34	43
Navolato	7	78	38	100	5	33	79	99
El Rosario	8	22	19	32	51	375	410	916
S. Alvarado	5	10	19	29	2	7	18	36
San Ignacio	-	17	8	11	5	60	54	145
Sinaloa	12	20	24	44	8	78	100	248
TOTAL	120	1001	875	1673	301	2123	2853	5327

CUADRO 12. Casos por municipios de Accidentes

MUNICIPIOS	Mordeduras por perro CIE-10 ^a REV. W54				Mordeduras por otros mamíferos CIE-10 ^a REV. W55				Mordeduras por serpiente CIE-10 ^a REV. X20			
	2013			2012	2013			2012	2013			2012
	Sem.	Acum.		Acum.	Sem.	Acum.		Acum.	Sem.	Acum.		Acum.
		M	F			M	F			M	F	
Ahome	7	78	78	175	1	5	6	25	-	1	2	2
Angostura	-	-	-	4	-	-	-	-	-	-	-	-
Badiraguato	-	10	5	18	-	1	1	2	-	5	-	1
Choix	-	5	8	13	-	4	1	3	-	1	-	-
Concordia	1	10	4	13	-	1	2	2	-	-	2	-
Cosala	1	4	1	2	-	1	-	-	-	-	-	-
Culiacán	5	156	115	578	-	26	31	117	-	4	-	2
Elota	1	8	8	11	1	1	-	1	-	-	-	-
Escuinapa	1	32	16	48	-	2	2	2	-	4	-	3
El Fuerte	-	30	22	64	-	2	1	4	-	-	5	2
Guasave	-	85	62	140	-	4	2	2	-	1	1	1
Mazatlán	8	136	110	317	2	20	12	17	1	5	3	8
Mocorito	1	3	1	2	-	-	-	1	-	-	-	2
Navolato	2	16	26	36	-	-	1	2	-	-	-	2
El Rosario	3	13	12	39	-	-	2	6	-	-	1	3
S. Alvarado	1	3	-	5	-	-	-	1	-	-	-	-
San Ignacio	1	5	4	16	-	-	-	-	-	1	1	-
Sinaloa	3	17	14	26	-	-	1	2	-	1	-	1
TOTAL	35	611	486	1507	4	67	62	187	1	23	15	27

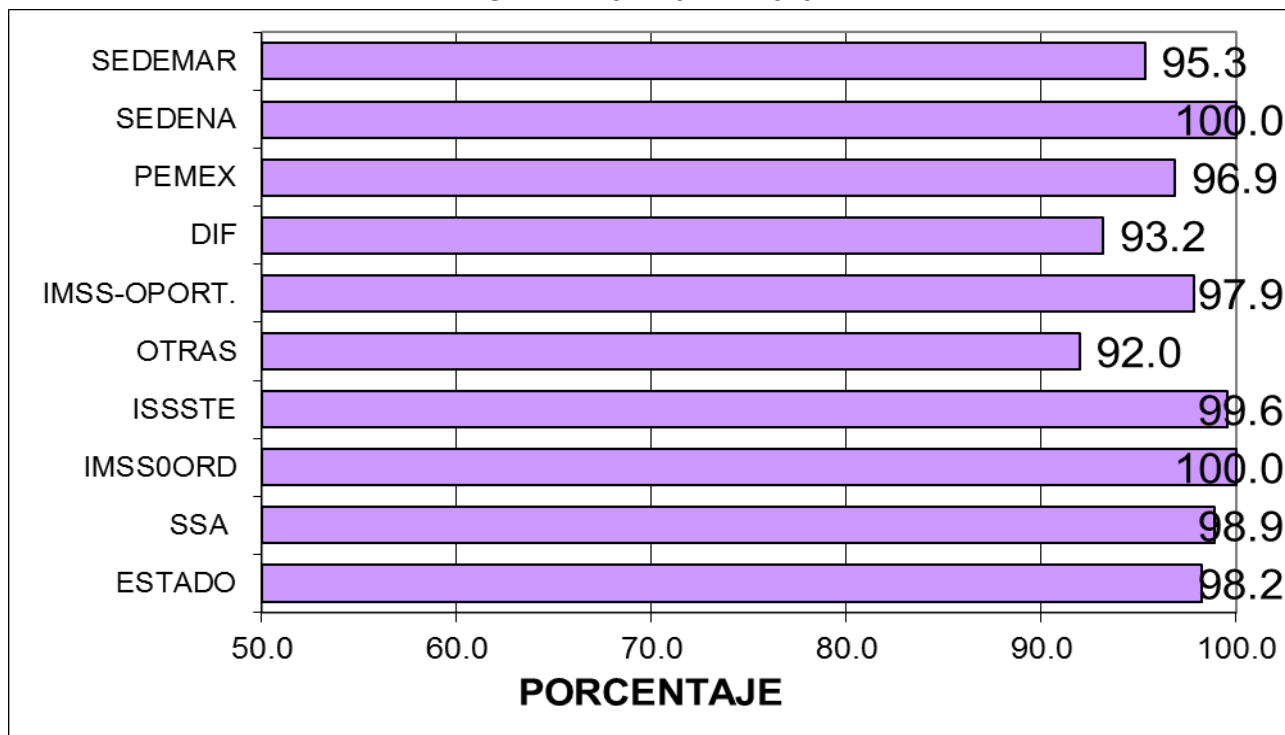
CUADRO 12.1 Casos por municipios de Defectos del Tubo Neural

MUNICIPIOS	Anencefalia CIE-10ª REV. Q00				Defectos del tubo neural CIE-10ª REV. Q01			
	2013			2012	2013			2012
	Sem.	Acum.		Acum.	Sem.	Acum.		Acum.
		M	F			M	F	
Ahome	-	1	-	-	-	-	-	-
Angostura	-	-	-	-	-	-	-	-
Badiraguato	-	-	-	-	-	-	-	1
Choix	-	-	-	-	-	-	-	-
Concordia	-	-	-	-	-	-	-	-
Cosala	-	-	-	-	-	-	-	-
Culiacán	-	-	-	1	-	-	-	-
Elota	-	-	-	-	-	-	-	-
Escuinapa	-	-	-	-	-	-	-	-
El Fuerte	-	-	-	-	-	-	-	-
Guasave	-	-	1	1	-	-	-	-
Mazatlán	-	-	-	-	-	-	-	1
Mocorito	-	-	-	1	-	-	-	-
Navolato	-	-	-	-	-	-	-	-
El Rosario	-	-	-	-	-	-	-	-
S. Alvarado	-	-	-	-	-	-	-	-
San Ignacio	-	-	-	-	-	-	-	-
Sinaloa	-	-	-	-	-	-	-	-
Total	-	1	1	3	-	-	-	2

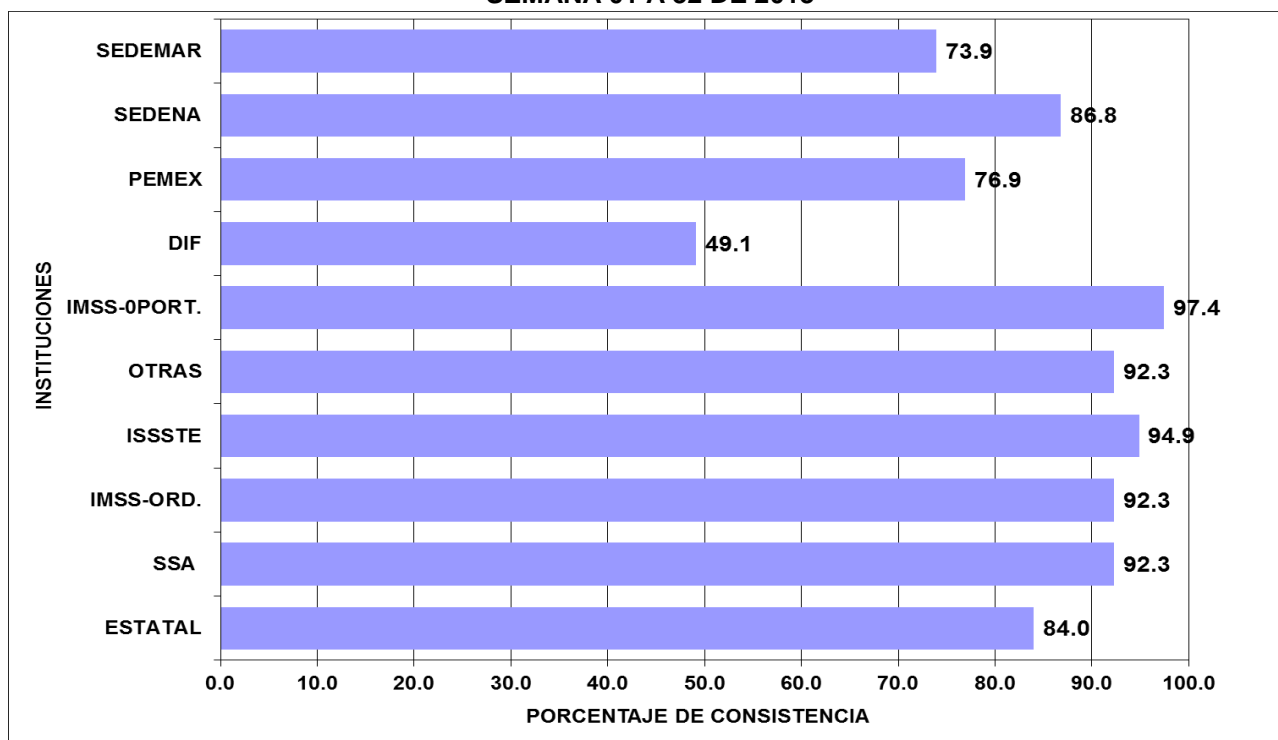
CUADRO 12.2 Casos por municipios de Defectos del Tubo Neural

MUNICIPIOS	Encefalocele CIE-10ª REV. Q01				Espinina bifida CIE-10ª REV. Q05			
	2013			2012	2013			2012
	Sem.	Acum.		Acum.	Sem.	Acum.		Acum.
		M	F			M	F	
Ahome	-	-	-	1	-	2	-	4
Angostura	-	-	-	-	-	-	-	-
Badiraguato	-	-	-	-	-	-	-	-
Choix	-	-	-	-	-	1	-	-
Concordia	-	-	-	-	-	-	-	-
Cosala	-	-	-	-	-	-	-	-
Culiacán	-	-	-	-	-	-	-	1
Elota	-	-	-	-	-	-	-	-
Escuinapa	-	-	-	-	-	-	-	-
El Fuerte	-	-	-	-	-	-	-	-
Guasave	-	-	-	-	-	-	1	-
Mazatlán	-	-	1	-	-	1	-	-
Mocorito	-	-	-	-	-	-	-	-
Navolato	-	-	-	-	-	-	-	-
El Rosario	-	-	-	-	-	-	-	-
S. Alvarado	-	-	-	-	-	-	-	-
San Ignacio	-	-	-	-	-	-	-	-
Sinaloa	-	-	-	-	-	-	-	-
Total	-	-	1	1	-	4	1	5

**GRAFICO DE COBERTURA OPORTUNA DE NOTIFICACION SEMANAL POR INSTITUCIONES,
SEMANA 01 A 32 DE 2013**



**GRAFICO DE CONSISTENCIA DE NOTIFICACION SEMANAL POR INSTITUCIONES,
SEMANA 01 A 32 DE 2013**



SISTEMA ESTATAL DE VIGILANCIA EPIDEMIOLÓGICA

DIRECTORIO

Dr. Ernesto Echeverría Aispuro
SECRETARIO DE SALUD

Dr. Julio Cesar Quintero Ledezma
SUBSECRETARIO DE SALUD
PUBLICA

Lic. María Alejandra Gil Alvarez
DIRECTORA ADMINISTRATIVA

Dr. Alvaro M. Acosta Padilla
DIRECTOR DE PREVENCIÓN Y PROMOCIÓN
DE LA SALUD

Dr. José Humberto Valle Guerrero
SUBDIRECTOR DE VIGILANCIA
EPIDEMIOLÓGICA

L. I. Lourdes Armenta Lindoro
DIRECTORA DE TECNOLOGÍAS
DE LA SALUD

L. I. Tamara C. García Ovalles
UNIDAD DE INFORMACIÓN Y TECNOLOGÍAS
DE LA SALUD

PROCESAMIENTO DE LA INFORMACIÓN
Y DISEÑO

Dr. Carlos Robles Talavera

COLABORADORES

SECRETARIA DE SALUD:

Dr. José Humberto Valle Guerrero

Dr. Camilo A. Esquerro Aldana

Dr. José Pablo Güémez Alvarez

Dr. Carlos Robles Talavera

Dr. David Zamora Valdez

Dr. Jesús Ramón Delgado Lugo

Dr. Rubén Shinagawa Acosta

SECTOR SALUD:

Dra. Orietta del Carmen Ríos Román (IMSS)

Dr. Juan José Villalobos Rodelo (ISSSTE)

Dr. Daniel Jacobo Yamada IMSS-OP

Dr. Jorge A. Inzunza Felix (IMSS_OP)

Dra. Ma. Lourdes Gutierrez Gaxiola (DIF)

Notificación de los Eventos Emergentes con Impacto Epidemiológico al (01 66 7) 7 59 25 29

E-mail: epidesin@yahoo.com.mx

