



# Boletín Epidemiológico

COMITÉ ESTATAL DE VIGILANCIA EPIDEMIOLÓGICA

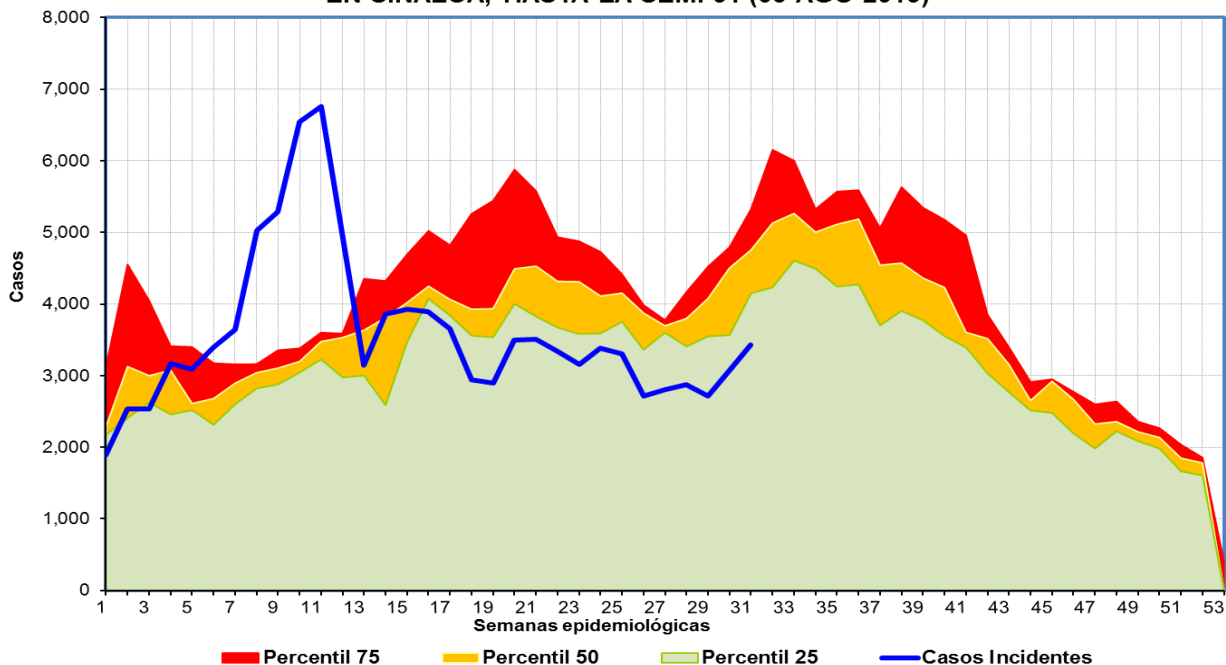
Número 05 Volumen 8

Semana 31

(HASTA EL 03 DE AGOSTO DEL 2013)

CONTENIDO	PAGINA
* Canal Endémico EDA's - IRA's	Pág. 2
* Enfermedades de Notificación Inmediata	Pág. 3
* Enfermedades de Notificación Semanal	Pág. 4
* Enfermedades Prevenibles por Vacunación	Pág. 5
* Enfermedades Infecciosas y Parasitarias del Aparato Digestivo	Pág. 9
* Enfermedades Infecciosas del Aparato Respiratorio	Pág. 12
* Enfermedades de Transmisión Sexual	Pág. 14
* Enfermedades Transmisibles por Vector	Pág. 15
* Enfermedades Zoonóticas	Pág. 17
* Otras Enfermedades Exantematicas	Pág. 18
* Enfermedades Transmisibles	Pág. 19
* Enfermedades no Transmisibles	Pág. 22
* Accidentes	Pág. 24
* Defectos de Tubo Neural	Pág. 25
* Coberturas Estatales	Pág. 27
* Directorio	Pág. 28

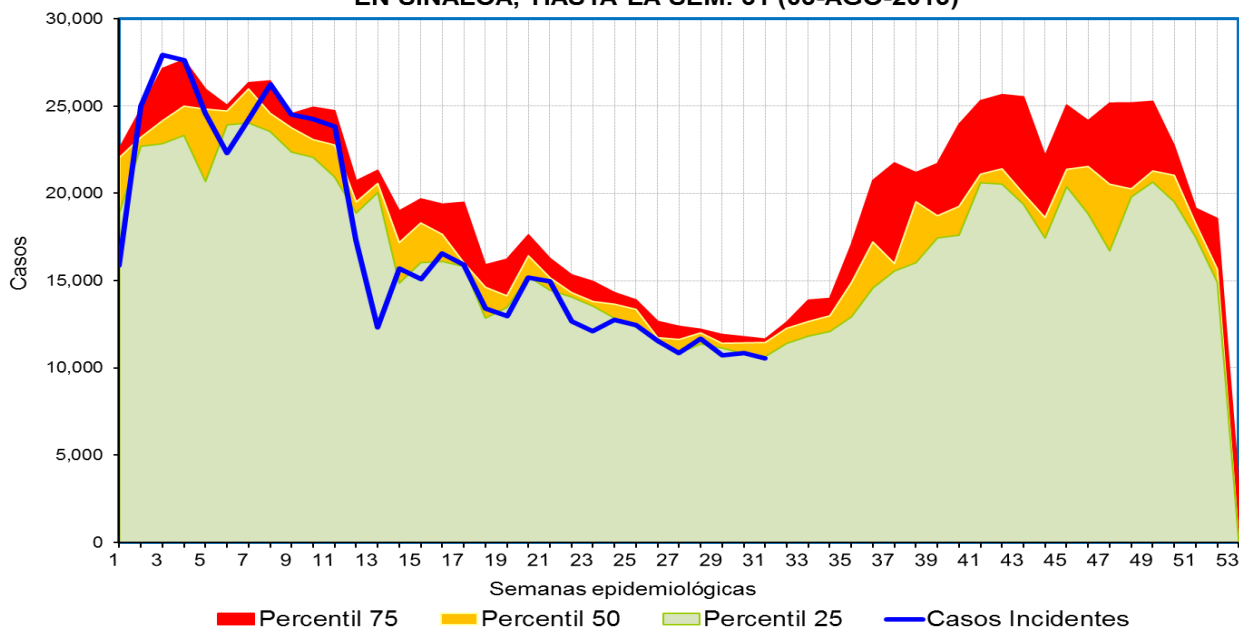
**CANAL ENDEMICO DE ENFERMEDADES DIARREICAS AGUDAS (EDA's)  
EN SINALOA, HASTA LA SEM. 31 (03-AGO-2013)**



Fuente: SINAVE/SUAVE/Epidemiología Sinaloa

Las Enfermedades Diarreicas Agudas (EDA's), a partir de la semana 16 se mantienen por abajo del percentil 25, dentro de la zona de exito del canal endémico, con un repunte en la semana 31 de acuerdo a lo esperado de acuerdo al canal endémico, por lo que la Vigilancia Epidemiológica debe permanecer.

**CANAL ENDEMICO DE INFECCIONES RESPIRATORIAS AGUDAS (IRA's)  
EN SINALOA, HASTA LA SEM. 31 (03-AGO-2013)**



Fuente: SINAVE/SUAVE/Epidemiología Estatal

Las Infecciones Respiratorias Agudas (IRA's) a partir de la semana 14 de 2013 se mantiene en el percentil 25 del canal endémico, en la zona de seguridad, con un probable incremento en las próximas semanas, que coincide con el regreso a clases, debiendo fortalecerse la vigilancia epidemiológica.

CUADRO 1. Casos nuevos de enfermedades de notificación inmediata

Enfermedad	2013			2012			Mediana Sem
	Sem	Acum.		Sem	Acum.		
		M	F		M	F	
Cólera, (A00)	-	-	-	-	-	2	
Parálisis flácida aguda, (S/C)	1	5	5	-	3	2	
Poliomielitis aguda, (A80)	-	-	-	-	-	-	
Difteria, (A36)	-	-	-	-	-	-	
Enfermedad febril exantemática, (S/C)	5	43	32	1	32	31	
Sarampión, (B05)	-	-	-	-	-	-	
Síndrome coqueluchoide, (S/C)	-	-	65	-	28	35	
Tos ferina, (A37)	-	-	-	-	-	-	
Tétanos neonatal, (A33)	-	-	-	-	-	-	
Tétanos, (A34, A35)	-	1	-	-	-	-	
Rabia, (A82)	-	-	-	-	-	-	
Fiebre por dengue, (A90) *	1	87	77	-	22	20	
Fiebre hemorrágica por dengue, (A91) *	1	33	24	-	5	2	
Paludismo por plasmodium falciparum, (B50)	-	1	-	-	-	-	
Tuberculosis meningea, (A17.0) **	-	-	-	-	1	-	
Meningitis meningocócica, (A39.0)	-	1	-	-	1	-	
Fiebre del Oeste del Nilo, (A92.3)	-	-	-	-	-	-	

FUENTE: Sistema Único de Información para la Vigilancia Epidemiológica. *Información preliminar.*

\* Casos confirmados por LESP.

\*\* Incluye casos de todas las edades.

Nota: Algunos casos de 2013 aún falta su confirmación.

CUADRO 2. Casos nuevos de enfermedades de notificación semanal

Enfermedad	2013			2012			Mediana Sem
	En la semana	Acum.		En la semana	Acum.		
		M	F		M	F	
Infecciones intestinales por otros organismos y las mal definidas, (A04, A08-A09)	2 847	41 676	51 707	4 021	41 496	52 849	
Infecciones respiratorias agudas, (J00-J06, J20, J21 excepto J02.0 y J03.0)	10 088	222 177	295 648	11 144	238 167	315 179	
Hepatitis B, (B16)	-	19	13	2	14	13	
Paludismo por plasmodium vivax, (B51)	-	7	9	1	10	4	
Tuberculosis respiratoria, (A15-A16)	14	351	175	14	336	174	
Sifilis adquirida, (A51-A53)	3	66	55	3	44	63	
Sifilis congénita, (A50)	-	2	1	-	-	1	
Varicela, (B01)	58	2 272	2 272	57	2 350	2 105	
Hepatitis aguda tipo A, (B15)	11	310	238	40	414	337	
Diabetes mellitus insulino dependiente (Tipo I), (E10)	2	43	68	12	142	209	
Diabetes mellitus no insulino dependiente (Tipo II), (E11-E14)	388	4 295	6 386	323	4 427	6 626	
Hipertensión arterial, (I10-I15)	544	6 503	10 437	449	6 719	11 323	
Tumor maligno de mama, (C50)	8	3	206	7	5	162	
Tumor maligno del cuello del útero, (C53)	-		65	1		49	
Defectos del tubo neural, (Q00 y Q01)	-	1	2	-	4	2	

FUENTE: Sistema Único de Información para la Vigilancia Epidemiológica. *Información preliminar*. Procesó: DE.

CUADRO 3. Casos de Enfermedades Prevenibles por vacunación

MUNICIPIOS	Meningitis tuberculosa CIE-10ª REV. A17.0				Tétanos CIE-10ª REV. A34, A35			
	2013			2012	2013			2012
	Sem.	Acum.		Acum.	Sem.	Acum.		Acum.
		M	F			M	F	
Ahome	-	-	-	-	-	1	-	-
Angostura	-	-	-	-	-	-	-	-
Badiraguato	-	-	-	-	-	-	-	-
Choix	-	-	-	-	-	-	-	-
Concordia	-	-	-	-	-	-	-	-
Cosala	-	-	-	-	-	-	-	-
Culiacán	-	-	-	1	-	-	-	-
Elota	-	-	-	-	-	-	-	-
Escuinapa	-	-	-	-	-	-	-	-
El Fuerte	-	-	-	-	-	-	-	-
Guasave	-	-	-	-	-	-	-	-
Mazatlán	-	-	-	-	-	-	-	-
Mocorito	-	-	-	-	-	-	-	-
Navolato	-	-	-	-	-	-	-	-
El Rosario	-	-	-	-	-	-	-	-
S. Alvarado	-	-	-	-	-	-	-	-
San Ignacio	-	-	-	-	-	-	-	-
Sinaloa	-	-	-	-	-	-	-	-
<b>Total</b>	-	-	-	1	-	1	-	-

FUENTE: Sistema Único de Información para la Vigilancia Epidemiológica. Información preliminar. Procesó: DGE.



CUADRO 3.2 Casos por municipios de Enfermedades Prevenibles  
por Vacunación

MUNICIPIOS	Rubéola CIE-10 <sup>a</sup> REV. B06				Parotiditis infecciosa CIE-10 <sup>a</sup> REV. B26			
	2013			2012	2013			2012
	Sem.	Acum.		Acum.	Sem.	Acum.		Acum.
		M	F			M	F	
Ahome	-	-	-	-	-	8	5	22
Angostura	-	-	-	-	-	2	-	6
Badiraguato	-	-	-	-	-	1	1	2
Choix	-	-	-	-	-	1	-	2
Concordia	-	-	-	-	-	1	-	-
Cosala	-	-	-	-	-	-	-	-
Culiacán	-	1	-	1	2	24	28	66
Elota	-	-	-	-	-	1	-	5
Escuinapa	-	-	-	-	-	2	2	7
El Fuerte	-	-	-	-	-	2	-	7
Guasave	-	-	-	-	1	10	10	13
Mazatlán	-	-	-	1	-	4	11	38
Mocorito	-	-	-	-	-	1	-	2
Navolato	-	-	-	-	-	2	3	9
El Rosario	-	-	-	-	-	1	1	3
S. Alvarado	-	-	-	-	-	1	4	7
San Ignacio	-	-	-	-	-	-	-	-
Sinaloa	-	-	-	-	-	3	4	2

CUADRO 3.3 Casos por municipios de Enfermedades Prevenibles  
*por Vacunación*

MUNICIPIOS	Hepatitis aguda tipo B CIE-10 <sup>a</sup> REV. B16				Rubéola congénita CIE-10 <sup>a</sup> REV. P35.0			
	2013			2012	2013			2012
	Sem.	Acum.		Acum.	Sem.	Acum.		Acum.
		M	F			M	F	
Ahome	-	1	1	6	-	-	-	-
Angostura	-	-	-	-	-	-	-	-
Badiraguato	-	-	-	1	-	-	-	-
Choix	-	-	-	1	-	-	-	-
Concordia	-	-	-	-	-	-	-	-
Cosala	-	-	-	-	-	-	-	-
Culiacán	-	10	7	17	-	-	-	-
Elota	-	-	-	-	-	-	-	-
Escuinapa	-	-	-	-	-	-	-	-
El Fuerte	-	-	-	-	-	-	-	-
Guasave	-	6	3	-	-	-	-	-
Mazatlán	-	2	-	2	-	-	-	-
Mocorito	-	-	-	-	-	-	-	-
Navolato	-	-	-	-	-	-	-	-
El Rosario	-	-	2	-	-	-	-	-
S. Alvarado	-	-	-	-	-	-	-	-
San Ignacio	-	-	-	-	-	-	-	-
Sinaloa	-	-	-	-	-	-	-	-
<b>TOTAL</b>	-	19	13	27	-	-	-	-



CUADRO 4. Casos por municipios de Enfermedades Infecciosas y Parasitarias  
del Aparato Digestivo

MUNICIPIOS	Cólera CIE-10ª REV. A00				Fiebre tifoidea CIE-10ª REV. A01.0				Paratifoidea y otras salmonelosis CIE-10ª REV. A01.1-A02			
	2013			2012	2013			2012	2013			2012
	Sem.	Acum.		Acum.	Sem.	Acum.		Acum.	Sem.	Acum.		Acum.
		M	F			M	F			M	F	
Ahome	-	-	-	-	18	92	359	383	4	47	74	400
Angostura	-	-	-	-	26	151	443	650	1	9	35	134
Badiraguato	-	-	-	-	3	42	171	236	-	1	2	31
Choix	-	-	-	-	-	12	28	48	-	3	9	18
Concordia	-	-	-	-	10	59	168	274	-	1	9	28
Cosala	-	-	-	-	1	7	16	22	-	-	1	2
Culiacán	-	-	-	1	31	205	735	1 161	1	30	98	608
Elota	-	-	-	-	-	40	88	219	-	9	29	87
Escuinapa	-	-	-	1	10	55	168	181	-	1	9	40
El Fuerte	-	-	-	-	5	25	86	101	1	11	18	37
Guasave	-	-	-	-	36	275	582	1 164	10	115	239	980
Mazatlán	-	-	-	-	46	402	#####	1 325	32	118	154	367
Mocorito	-	-	-	-	9	96	287	264	1	42	106	92
Navolato	-	-	-	-	11	96	242	273	2	9	43	279
El Rosario	-	-	-	-	4	35	107	129	2	5	5	9
S. Alvarado	-	-	-	-	8	91	290	356	-	15	33	239
San Ignacio	-	-	-	-	2	23	60	143	2	16	34	29
Sinaloa	-	-	-	-	23	93	331	490	-	14	34	40
<b>TOTAL</b>	-	-	-	2	243	1799	5193	7419	56	446	932	3420

FUENTE: Sistema Único de Información para la Vigilancia Epidemiológica. Información preliminar. Procesó: DGE.

CUADRO 4.1 Casos por municipios de Enfermedades Infecciosas y Parasitarias  
*del Aparato Digestivo*

MUNICIPIOS	Shigelosis CIE-10 <sup>a</sup> REV. A03				Infección intestinal debida a virus y otros organismos, y las mal definidas CIE-10 <sup>a</sup> REV. A04, A08-A09			
	2013			2012	2013			2012
	Sem.	Acum.		Acum.	Sem.	Acum.		Acum.
		M	F			M	F	
Ahome	-	6	8	21	325	5 028	6 520	12 672
Angostura	-	-	-	2	56	1 196	1 582	2 302
Badiraguato	-	-	-	-	51	537	622	1 009
Choix	-	-	1	1	49	428	492	1 199
Concordia	-	-	-	2	55	534	649	1 179
Cosala	-	-	1	1	13	154	192	433
Culiacán	-	2	9	9	921	13 580	16 654	30 123
Elota	-	-	-	3	62	1 075	1 289	2 723
Escuinapa	-	5	1	3	93	1 333	1 615	2 269
El Fuerte	-	2	3	2	40	1 055	1 205	2 561
Guasave	-	2	-	14	292	4 840	6 128	11 558
Mazatlán	3	9	8	16	454	5 403	6 887	11 637
Mocorito	1	2	2	2	57	965	1 115	1 961
Navolato	-	8	6	26	141	2 476	2 932	5 828
El Rosario	-	1	3	7	50	848	1 027	1 535
S. Alvarado	-	-	-	-	39	632	712	1 405
San Ignacio	-	1	2	-	44	389	492	1 009
Sinaloa	-	1	1	4	105	1 203	1 594	2 942
<b>Total</b>	4	39	45	113	2 847	41 676	51 707	94 345

CUADRO 4.2 Casos por municipios de Enfermedades Infecciosas y Parasitarias  
del Aparato Digestivo

MUNICIPIOS	Intoxicación alimentaria bacteriana CIE-10ª REV. A05				Enfermedades infecciosas intestinales CIE-10ª REV. A01-A03, A04, A05, A06.1-A06.3, A06.9, A07.0-A07.2, A07.9, A08-A09			
	2013			2012	2013			2012
	Sem.	Acum.		Acum.	Sem.	Acum.		Acum.
		M	F			M	F	
Ahome	3	36	43	28	365	5 453	7 300	14 325
Angostura	-	-	2	9	90	1 427	2 174	3 346
Badiraguato	3	11	17	19	59	671	898	1 512
Choix	2	6	4	4	59	497	618	1 480
Concordia	-	26	39	57	70	695	954	1 846
Cosala	-	1	-	-	14	181	236	517
Culiacán	3	33	21	287	1 039	14 650	18 674	34 353
Elota	-	11	11	36	64	1 222	1 532	3 312
Escuinapa	7	44	46	33	112	1 552	1 967	2 844
El Fuerte	-	14	22	78	47	1 181	1 442	3 068
Guasave	-	8	10	36	361	5 761	7 687	15 547
Mazatlán	-	56	54	482	577	6 459	8 880	15 471
Mocorito	-	5	2	13	78	1 191	1 624	2 592
Navolato	-	1	1	5	183	3 002	3 725	7 237
El Rosario	-	19	12	39	61	1 019	1 301	2 135
S. Alvarado	-	-	1	1	48	800	1 144	2 138
San Ignacio	4	21	27	41	53	484	667	1 313
Sinaloa	6	16	20	13	142	1 447	2 106	3 720
<b>TOTAL</b>	<b>28</b>	<b>308</b>	<b>332</b>	<b>1181</b>	<b>3 422</b>	<b>47 692</b>	<b>62 929</b>	<b>116756</b>

CUADRO 5. Casos por municipios de Enfermedades Infecciosas  
*del Aparato Respiratorio*

MUNICIPIOS	Tuberculosis respiratoria CIE-10ª REV. A15-A16				Infecciones respiratorias agudas CIE-10ª REV. J00-J06, J20, J21 excepto J02, J03.0			
	2013			2012	2013			2012
	Sem.	Acum.		Acum.	Sem.	Acum.		Acum.
		M	F			M	F	
Ahome	4	57	27	95	1 275	27 706	37 380	73 144
Angostura	-	1	-	1	248	5 936	7 605	13 615
Badiraguato	-	1	-	1	123	3 676	4 411	9 487
Choix	-	1	-	7	105	3 005	4 343	7 379
Concordia	-	1	1	1	142	3 196	4 487	9 255
Cosala	-	-	-	-	89	1 504	2 112	3 311
Culiacán	4	140	78	180	3 004	60 478	78 923	145 937
Elota	-	1	1	5	192	6 948	8 393	14 802
Escuinapa	-	4	6	12	334	7 669	9 712	15 753
El Fuerte	1	5	1	9	224	7 101	9 282	17 937
Guasave	1	35	20	44	1 149	29 770	40 788	79 459
Mazatlán	2	68	27	110	1 496	22 777	31 968	61 980
Mocorito	-	5	-	1	233	5 700	7 624	12 742
Navolato	2	18	7	18	609	17 054	21 441	38 153
El Rosario	-	4	-	6	221	4 529	6 090	11 554
S. Alvarado	-	5	5	13	242	5 443	7 541	14 190
San Ignacio	-	1	-	1	94	2 508	3 287	5 656
Sinaloa	-	4	2	6	308	7 177	10 261	18 992
<b>TOTAL</b>	14	351	175	510	10088	222177	295648	553346

CUADRO 5.1 Casos por municipios de Enfermedades Infecciosas  
del Aparato Respiratorio

MUNICIPIOS	Neumonías y bronconeumonías CIE-10ª REV. J12-J18 excepto J18.2				Influenza CIE-10ª REV. J10-J11			
	2013			2012	2013			2012
	Sem.	Acum.		Acum.	Sem.	Acum.		Acum.
		M	F			M	F	
Ahome	4	208	191	188	1	4	4	32
Angostura	-	13	10	27	-	-	-	2
Badiraguato	-	9	17	9	-	-	-	-
Choix	-	6	4	21	-	-	-	-
Concordia	-	35	55	30	-	-	-	-
Cosala	-	-	-	-	-	-	-	-
Culiacán	14	416	370	811	-	55	82	154
Elota	-	7	6	5	-	-	-	-
Escuinapa	1	59	52	69	-	1	2	3
El Fuerte	-	12	4	43	-	-	-	13
Guasave	-	60	66	230	-	11	16	96
Mazatlán	8	199	209	484	-	5	14	51
Mocorito	-	10	9	17	-	-	-	-
Navolato	-	26	7	34	-	-	3	5
El Rosario	-	9	12	23	-	-	-	2
S. Alvarado	-	5	1	21	-	-	-	3
San Ignacio	3	24	25	13	-	-	-	-
Sinaloa	1	3	16	9	-	-	-	-
<b>TOTAL</b>	<b>31</b>	<b>1101</b>	<b>1054</b>	<b>2034</b>	<b>1</b>	<b>76</b>	<b>121</b>	<b>361</b>

CUADRO 6. Casos por municipios de Enfermedades de transmisión sexual

MUNICIPIOS	Sífilis congénita CIE-10ª REV. A50				Sífilis adquirida CIE-10ª REV. A51-A53				Infección gonocócica genitourinaria CIE-10ª REV. A54.0-A54.2			
	2013			2012	2013			2012	2013			2012
	Sem.	Acum.		Acum.	Sem.	Acum.		Acum.	Sem.	Acum.		Acum.
		M	F			M	F			M	F	
Ahome	-	1	-	-	-	5	3	15	-	1	-	3
Angostura	-	-	-	-	-	-	-	-	-	-	-	-
Badiraguato	-	-	-	-	-	-	-	-	-	1	-	-
Choix	-	-	-	-	-	-	-	-	-	-	-	-
Concordia	-	-	-	-	-	-	-	-	-	-	-	-
Cosala	-	-	-	-	-	-	-	3	-	-	-	-
Culiacán	-	-	1	1	1	31	17	32	-	4	2	6
Elota	-	-	-	-	-	-	-	3	-	-	-	3
Escuinapa	-	-	-	-	1	3	3	8	-	1	-	5
El Fuerte	-	-	-	-	-	-	-	1	-	-	-	-
Guasave	-	1	-	-	1	7	14	2	-	-	-	-
Mazatlán	-	-	-	-	-	20	17	29	1	4	2	3
Mocorito	-	-	-	-	-	-	-	-	-	-	-	-
Navolato	-	-	-	-	-	-	1	1	-	3	-	-
El Rosario	-	-	-	-	-	-	-	13	-	-	-	1
S. Alvarado	-	-	-	-	-	-	-	-	-	-	-	-
San Ignacio	-	-	-	-	-	-	-	-	-	-	-	1
Sinaloa	-	-	-	-	-	-	-	-	-	-	-	-
<b>Total</b>	-	2	1	1	3	66	55	107	1	14	4	22

CUADRO 7. Casos por municipios de Enfermedades Trasmisibles por Vector, Paludismo por *P. falciparum* y Paludismo por *P. vivax*

MUNICIPIOS	Paludismo por <i>P. falciparum</i> CIE-10ª REV. B50				Paludismo por <i>P. vivax</i> CIE-10ª REV. B51			
	2013			2012	2013			2012
	Sem.	Acum.		Acum.	Sem.	Acum.		Acum.
		M	F			M	F	
Ahome	-	-	-	-	-	-	1	-
Angostura	-	-	-	-	-	-	-	-
Badiraguato	-	-	-	-	-	-	-	4
Choix	-	-	-	-	-	5	7	2
Concordia	-	-	-	-	-	-	-	-
Cosala	-	-	-	-	-	-	-	-
Culiacán	-	1	-	-	-	-	-	-
Elota	-	-	-	-	-	-	-	-
Escuinapa	-	-	-	-	-	-	-	-
El Fuerte	-	-	-	-	-	-	-	1
Guasave	-	-	-	-	-	-	-	-
Mazatlán	-	-	-	-	-	-	1	2
Mocorito	-	-	-	-	-	-	-	-
Navolato	-	-	-	-	-	-	-	-
El Rosario	-	-	-	-	-	-	-	-
S. Alvarado	-	-	-	-	-	-	-	-
San Ignacio	-	-	-	-	-	-	-	-
Sinaloa	-	-	-	-	-	2	-	5
<b>Total</b>	-	1	-	-	-	7	9	14

CUADRO 7.1 Casos por municipios de Enfermedades Trasmisibles por Vector

MUNICIPIOS	Fiebre por dengue CIE-10 <sup>a</sup> REV. A90				Fiebre hemorrágica por dengue CIE-10 <sup>a</sup> REV. A91			
	2013			2012	2013			2012
	En Estudio	Confirmados		Confir.	En Estudio	Confirmados		Confir.
	Sem.	M	F		Sem.	M	F	
Ahome	3	3	1	4	1	-	-	-
Angostura	-	-	1	2	-	1	-	-
Badiraguato	-	-	-	-	-	-	-	1
Choix	-	-	-	-	-	-	-	1
Concordia	-	2	-	-	-	-	-	-
Cosala	-	-	-	-	-	-	-	-
Culiacán	4	6	9	12	3	5	4	1
Elota	2	-	1	-	1	3	-	-
Escuinapa	6	29	26	2	-	3	2	-
El Fuerte	-	1	-	-	-	-	-	-
Guasave	5	-	1	5	1	2	-	1
Mazatlán	5	44	36	11	8	15	15	3
Mocorito	-	-	-	-	-	2	-	-
Navolato	-	-	2	-	-	-	1	-
El Rosario	1	-	-	1	-	-	-	-
S. Alvarado	2	1	-	4	-	1	-	-
San Ignacio	2	1	-	1	-	1	2	-
Sinaloa	-	-	-	-	-	-	-	-
<b>Total</b>	<b>30</b>	<b>87</b>	<b>77</b>	<b>42</b>	<b>14</b>	<b>33</b>	<b>24</b>	<b>7</b>



CUADRO 8. Casos por municipios de Enfermedades Zoonóticas

MUNICIPIOS	Brucelosis CIE-10ª REV. A23				Leptospirosis CIE-10ª REV. A27				Rabia CIE-10ª REV. A82			
	2013			2012	2013			2012	2013			2012
	Sem.	Acum.		Acum.	Sem.	Acum.		Acum.	Sem.	Acum.		Acum.
		M	F			M	F			M	F	
Ahome	9	44	74	38	-	5	4	1	-	-	-	-
Angostura	-	-	-	-	-	-	-	-	-	-	-	-
Badiraguato	-	-	-	-	-	-	-	-	-	-	-	-
Choix	2	4	10	6	-	-	-	-	-	-	-	-
Concordia	-	1	1	-	-	-	-	-	-	-	-	-
Cosala	-	-	-	-	-	-	-	-	-	-	-	-
Culiacán	-	9	11	9	2	19	18	1	-	-	-	-
Elota	-	-	-	-	-	-	-	-	-	-	-	-
Escuinapa	-	1	-	-	-	-	1	-	-	-	-	-
El Fuerte	-	9	9	15	-	-	-	-	-	-	-	-
Guasave	3	6	13	7	1	9	3	1	-	-	-	-
Mazatlán	-	2	15	3	3	4	6	1	-	-	-	-
Mocorito	-	-	-	-	-	-	-	-	-	-	-	-
Navolato	1	2	1	1	-	-	1	-	-	-	-	-
El Rosario	-	-	-	-	-	-	-	-	-	-	-	-
S. Alvarado	-	1	2	2	-	-	-	1	-	-	-	-
San Ignacio	-	-	-	-	-	-	-	-	-	-	-	-
Sinaloa	-	-	1	1	-	-	-	-	-	-	-	-
<b>Total</b>	15	79	137	82	6	37	33	5	-	-	-	-

CUADRO 9. Casos por municipios de Otras Enfermedades Exantemáticas

MUNICIPIOS	Escarlatina CIE-10ª REV. A38				Varicela CIE-10ª REV. B01				Enfermedad febril exantemática CIE-10ª REV. S/C			
	2013			2012	2013			2012	2013			2012
	Sem.	Acum.		Acum.	Sem.	Acum.		Acum.	Sem.	Acum.		Acum.
		M	F			M	F			M	F	
Ahome	-	-	-	4	4	346	286	681	-	12	3	5
Angostura	-	1	-	2	1	79	53	75	-	-	-	-
Badiraguato	-	-	-	-	4	27	26	73	-	-	-	1
Choix	-	1	1	-	-	10	8	28	-	-	-	-
Concordia	-	-	2	-	-	31	48	27	-	-	-	-
Cosala	-	-	-	-	-	4	5	47	-	-	1	-
Culiacán	1	2	2	7	24	771	688	1 348	2	25	17	35
Elota	-	-	-	-	1	90	78	212	-	-	1	-
Escuinapa	-	1	-	1	-	80	77	75	-	1	-	1
El Fuerte	-	-	-	-	1	32	33	149	-	-	-	1
Guasave	-	-	1	1	4	212	198	574	-	1	1	5
Mazatlán	-	1	-	1	10	279	278	430	-	3	3	14
Mocorito	-	5	-	8	-	46	58	158	-	-	-	-
Navolato	-	1	-	-	4	76	82	278	-	1	3	-
El Rosario	-	-	-	-	-	123	124	55	-	-	-	-
S. Alvarado	-	-	-	1	-	25	29	112	3	-	3	1
San Ignacio	-	-	-	-	3	17	14	17	-	-	-	-
Sinaloa	-	-	-	-	2	24	14	116	-	-	-	-
<b>TOTAL</b>	1	12	6	25	58	2272	2099	4455	5	43	32	63

CUADRO 10. Casos por municipios de Enfermedades Trasmisibles

MUNICIPIOS	Hepatitis aguda tipo A CIE-10ª REV. B15				Hepatitis tipo C CIE-10ª REV. B17.1,B18.2				SIDA CIE-10ª REV. B20-B24			
	2013			2012	2013			2012	2013			2012
	Sem.	Acum.		Acum.	Sem.	Acum.		Acum.	Sem.	Acum.		Acum.
		M	F			M	F			M	F	
Ahome	2	40	34	134	2	10	4	28	-	23	9	26
Angostura	1	5	6	8	-	-	-	-	-	1	1	-
Badiraguato	-	8	5	10	-	-	-	-	-	-	-	-
Choix	-	6	1	18	-	-	-	-	-	-	-	-
Concordia	-	1	1	4	-	-	-	-	-	-	-	-
Cosala	-	1	-	1	-	-	-	-	-	-	-	-
Culiacán	3	114	81	223	1	41	14	43	1	30	8	11
Elota	-	8	8	18	-	-	-	-	-	-	-	-
Escuinapa	1	10	9	16	-	-	-	-	-	1	-	5
El Fuerte	-	19	11	24	-	-	-	-	-	-	-	-
Guasave	-	24	17	139	-	6	4	6	-	3	-	-
Mazatlán	1	42	39	76	-	6	7	19	-	26	10	40
Mocorito	-	2	7	21	-	-	-	-	-	-	-	-
Navolato	2	11	8	26	-	-	-	-	-	-	-	-
El Rosario	-	3	4	14	-	-	-	-	-	-	-	1
S. Alvarado	1	7	1	11	-	1	-	1	-	-	-	1
San Ignacio	-	1	-	-	-	-	-	-	-	-	-	-
Sinaloa	-	8	6	8	-	-	-	-	-	-	-	-
<b>TOTAL</b>	11	310	238	751	3	64	29	97	1	84	28	84

CUADRO 10.1 Casos por municipios de Enfermedades Trasmisibles

MUNICIPIOS	Conjuntivitis hemorrágica epidémica CIE-10ª REV. B30.3				Meningitis meningocócica CIE-10ª REV. A 39.0				Meningitis CIE-10ª REV. G00-G03 excepto A17.0, A39.0			
	2013			2012	2013			2012	2013			2012
	Sem.	Acum.		Acum.	Sem.	Acum.		Acum.	Sem.	Acum.		Acum.
		M	F			M	F			M	F	
Ahome	-	-	-	-	-	-	-	1	1	5	3	7
Angostura	-	-	-	-	-	-	-	-	-	-	-	-
Badiraguato	-	-	-	-	-	-	-	-	-	-	-	-
Choix	-	-	-	-	-	-	-	-	-	-	-	3
Concordia	-	-	-	-	-	-	-	-	-	-	2	-
Cosala	-	-	-	-	-	-	-	-	-	-	-	-
Culiacán	-	-	-	-	-	1	-	-	1	7	5	14
Elota	-	-	-	-	-	-	-	-	-	-	-	-
Escuinapa	-	-	-	-	-	-	-	-	-	-	-	-
El Fuerte	-	-	-	-	-	-	-	-	-	-	2	3
Guasave	-	-	-	-	-	-	-	-	-	1	1	-
Mazatlán	-	-	-	-	-	-	-	-	-	-	-	2
Mocorito	-	-	-	-	-	-	-	-	-	-	-	1
Navolato	-	-	-	-	-	-	-	-	-	-	-	-
El Rosario	-	-	-	-	-	-	-	-	-	-	-	-
S. Alvarado	-	-	-	-	-	-	-	-	-	-	-	-
San Ignacio	-	-	-	-	-	-	-	-	-	-	-	-
Sinaloa	-	-	-	-	-	-	-	-	-	-	-	-
<b>Total</b>	-	-	-	-	-	1	-	1	2	13	13	30

CUADRO 10.2 Casos por municipios de Enfermedades Trasmisibles

MUNICIPIOS	Parálisis flácida aguda CIE-10 <sup>a</sup> REV. S/C				Infección asintomática por VIH CIE-10 <sup>a</sup> REV. Z21			
	2013			2012	2013			2012
	Sem.	Acum.		Acum.	Sem.	Acum.		Acum.
		M	F			M	F	
Ahome	-	2	-	1	-	1	1	12
Angostura	-	-	-	-	-	-	-	-
Badiraguato	-	-	-	-	-	-	-	-
Choix	-	-	-	-	-	-	-	-
Concordia	-	-	-	-	-	-	-	-
Cosala	-	-	-	-	-	-	-	-
Culiacán	1	3	4	2	-	22	6	42
Elota	-	-	-	-	-	-	-	-
Escuinapa	-	-	-	-	-	3	2	4
El Fuerte	-	-	1	1	-	-	-	-
Guasave	-	-	-	-	-	3	3	1
Mazatlán	-	-	-	1	-	24	5	18
Mocorito	-	-	-	-	-	-	-	-
Navolato	-	-	-	-	-	-	-	-
El Rosario	-	-	-	-	-	-	-	-
S. Alvarado	-	-	-	-	-	1	-	1
San Ignacio	-	-	-	-	-	-	-	-
Sinaloa	-	-	-	-	-	-	-	-
<b>TOTAL</b>	1	5	5	5	-	54	17	78

CUADRO 11. Casos por municipios de Enfermedades no Trasmisibles

MUNICIPIOS	Fiebre reumática aguda CIE-10 <sup>a</sup> REV. I00-I02				Intoxicación por plaguicidas CIE-10 <sup>a</sup> REV. T60			
	2013			2012	2013			2012
	Sem.	Acum.		Acum.	Sem.	Acum.		Acum.
		M	F			M	F	
Ahome	1	-	6	2	-	7	2	17
Angostura	-	-	-	-	-	-	-	-
Badiraguato	-	-	-	-	-	2	2	8
Choix	-	-	1	-	1	5	1	1
Concordia	-	-	-	-	-	-	-	7
Cosala	-	-	-	-	-	3	-	2
Culiacán	-	-	2	4	3	18	9	35
Elota	-	-	-	-	-	2	1	4
Escuinapa	-	1	-	2	-	6	-	-
El Fuerte	-	1	-	1	-	1	-	2
Guasave	-	-	1	-	1	4	1	7
Mazatlán	-	1	1	10	-	7	2	4
Mocorito	-	2	-	-	-	-	-	1
Navolato	-	1	-	2	-	22	16	-
El Rosario	-	1	1	2	-	19	5	20
S. Alvarado	-	-	1	-	1	1	-	-
San Ignacio	-	-	-	1	-	-	-	-
Sinaloa	-	1	-	1	-	3	-	2
<b>Total</b>	<b>1</b>	<b>8</b>	<b>13</b>	<b>25</b>	<b>6</b>	<b>100</b>	<b>39</b>	<b>110</b>

CUADRO 11.1 Casos por municipios de Enfermedades no Trasmisibles

MUNICIPIOS	Intoxicación por animales venenosos CIE-10 <sup>a</sup> REV. T63 (excepto T63.2) X21, X23, X27				Intoxicación por veneno de escorpión CIE-10 <sup>a</sup> REV. T63.2, X22			
	2013			2012	2013			2012
	Sem.	Acum.		Acum.	Sem.	Acum.		Acum.
		M	F			M	F	
Ahome	15	119	108	142	5	13	50	62
Angostura	10	70	53	72	10	17	26	98
Badiraguato	3	28	18	23	4	32	29	43
Choix	4	20	11	10	1	33	42	71
Concordia	-	7	10	38	15	131	153	339
Cosala	-	1	1	1	2	19	33	38
Culiacán	27	223	205	471	59	384	498	802
Elota	-	56	37	28	4	42	53	87
Escuinapa	4	19	21	31	17	151	214	366
El Fuerte	5	31	34	50	4	36	55	115
Guasave	10	76	66	150	20	66	162	317
Mazatlán	28	129	147	346	52	536	705	1 299
Mocorito	-	27	15	20	6	19	33	40
Navolato	7	73	36	94	6	30	77	95
El Rosario	1	17	16	31	36	351	383	874
S. Alvarado	-	9	15	26	2	7	16	32
San Ignacio	-	17	8	9	2	58	51	133
Sinaloa	8	13	19	39	14	77	93	231
<b>TOTAL</b>	122	935	820	1581	259	2002	2673	5042

CUADRO 12. Casos por municipios de Accidentes

MUNICIPIOS	Mordeduras por perro CIE-10 <sup>a</sup> REV. W54				Mordeduras por otros mamíferos CIE-10 <sup>a</sup> REV. W55				Mordeduras por serpiente CIE-10 <sup>a</sup> REV. X20			
	2013			2012	2013			2012	2013			2012
	Sem.	Acum.		Acum.	Sem.	Acum.		Acum.	Sem.	Acum.		Acum.
		M	F			M	F			M	F	
Ahome	5	74	75	172	1	5	5	24	3	1	2	2
Angostura	-	-	-	4	-	-	-	-	-	-	-	-
Badiraguato	-	10	5	17	-	1	1	2	-	5	-	1
Choix	-	5	8	12	-	4	1	3	-	1	-	-
Concordia	-	9	4	12	-	1	2	2	-	-	2	-
Cosala	-	3	1	2	-	1	-	-	-	-	-	-
Culiacán	11	#####	#####	557	6	26	31	114	-	4	-	2
Elota	-	7	8	11	-	-	-	1	-	-	-	-
Escuinapa	-	31	16	45	-	2	2	2	-	4	-	3
El Fuerte	1	30	22	63	-	2	1	4	-	-	5	2
Guasave	3	85	62	135	-	4	2	2	-	1	1	1
Mazatlán	7	#####	#####	307	1	19	11	16	-	5	2	8
Mocorito	-	3	-	2	-	-	-	1	-	-	-	1
Navolato	1	16	24	34	-	-	1	1	-	-	-	1
El Rosario	-	12	10	36	-	-	2	6	-	-	1	3
S. Alvarado	-	2	-	5	-	-	-	1	-	-	-	-
San Ignacio	1	4	4	14	-	-	-	-	-	1	1	-
Sinaloa	1	15	13	26	-	-	1	2	-	1	-	1
<b>TOTAL</b>	30	593	469	1454	8	65	60	181	3	23	14	25



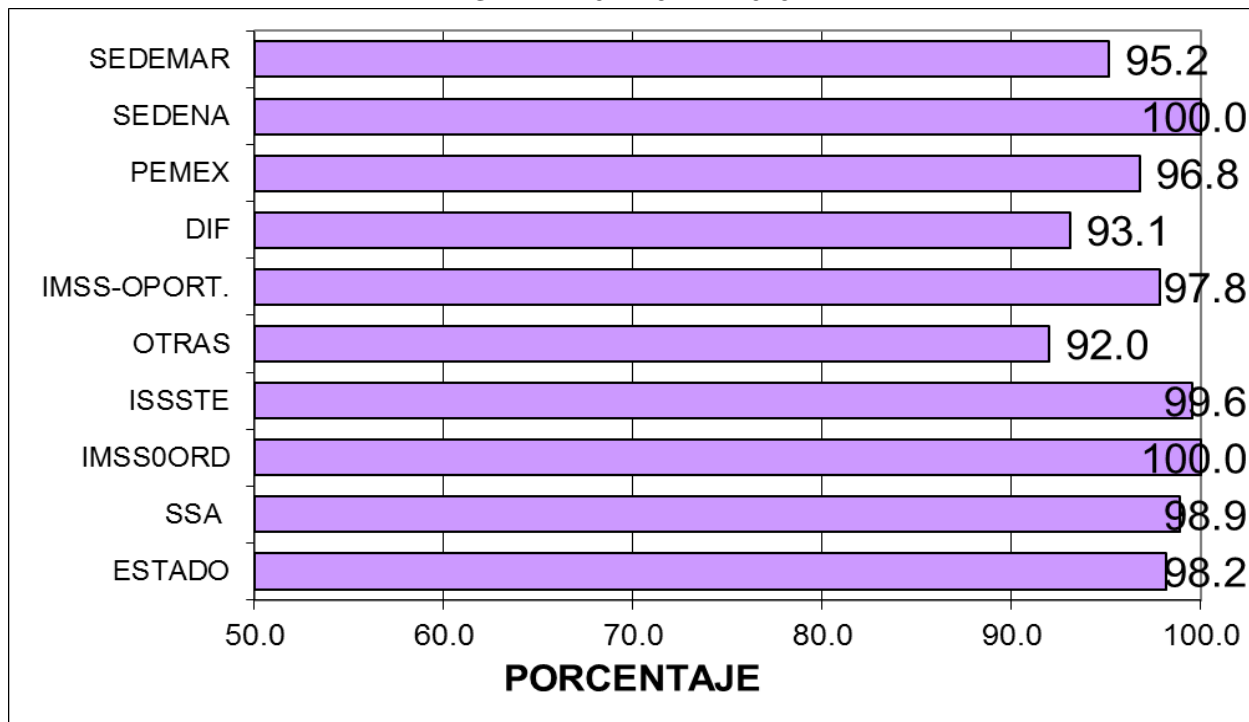
CUADRO 12.1 Casos por municipios de Defectos del Tubo Neural

MUNICIPIOS	Anencefalia CIE-10ª REV. Q00				Defectos del tubo neural CIE-10ª REV. Q01			
	2013			2012	2013			2012
	Sem.	Acum.		Acum.	Sem.	Acum.		Acum.
		M	F			M	F	
Ahome	-	1	-	-	-	-	-	-
Angostura	-	-	-	-	-	-	-	-
Badiraguato	-	-	-	-	-	-	-	1
Choix	-	-	-	-	-	-	-	-
Concordia	-	-	-	-	-	-	-	-
Cosala	-	-	-	-	-	-	-	-
Culiacán	-	-	-	1	-	-	-	-
Elota	-	-	-	-	-	-	-	-
Escuinapa	-	-	-	-	-	-	-	-
El Fuerte	-	-	-	-	-	-	-	-
Guasave	-	-	1	1	-	-	-	-
Mazatlán	-	-	-	-	-	-	-	1
Mocorito	-	-	-	1	-	-	-	-
Navolato	-	-	-	-	-	-	-	-
El Rosario	-	-	-	-	-	-	-	-
S. Alvarado	-	-	-	-	-	-	-	-
San Ignacio	-	-	-	-	-	-	-	-
Sinaloa	-	-	-	-	-	-	-	-
<b>Total</b>	-	1	1	3	-	-	-	2

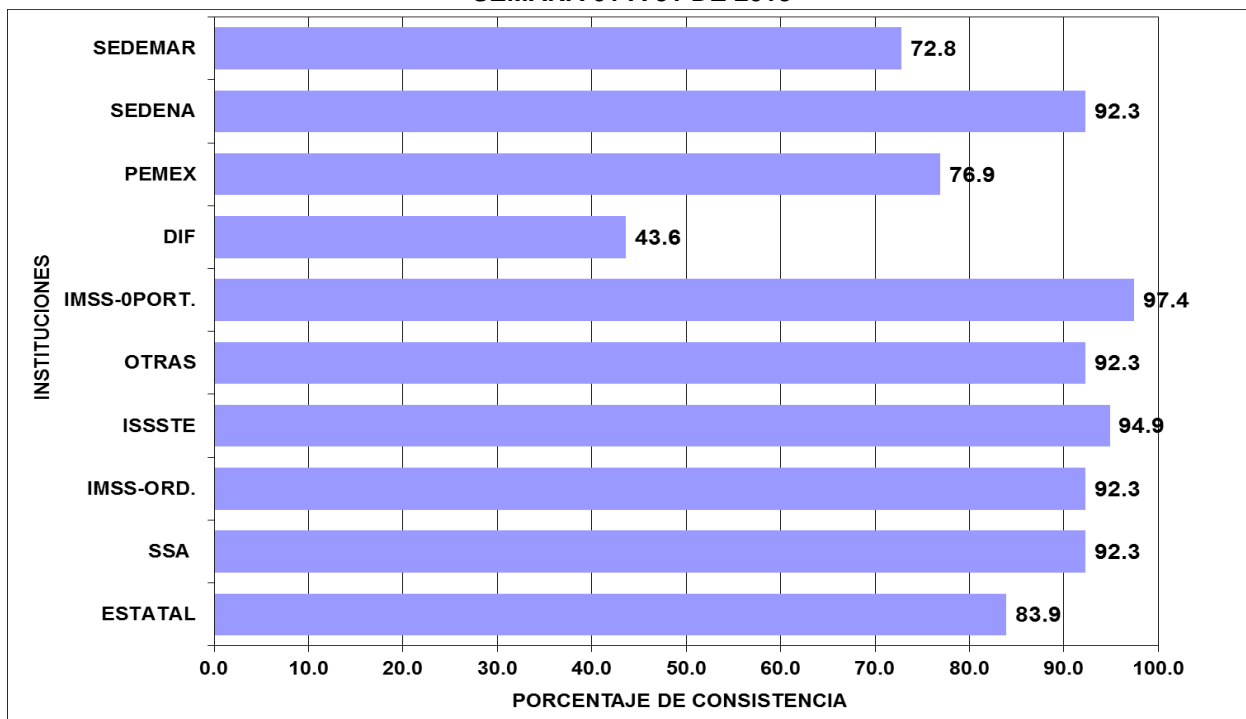
CUADRO 12.2 Casos por municipios de Defectos del Tubo Neural

MUNICIPIOS	Enfalocele CIE-10ª REV. Q01				Espinina bifida CIE-10ª REV. Q05			
	2013			2012	2013			2012
	Sem.	Acum.		Acum.	Sem.	Acum.		Acum.
		M	F			M	F	
Ahome	-	-	-	1	-	2	-	4
Angostura	-	-	-	-	-	-	-	-
Badiraguato	-	-	-	-	-	-	-	-
Choix	-	-	-	-	-	1	-	-
Concordia	-	-	-	-	-	-	-	-
Cosala	-	-	-	-	-	-	-	-
Culiacán	-	-	-	-	-	-	-	1
Elota	-	-	-	-	-	-	-	-
Escuinapa	-	-	-	-	-	-	-	-
El Fuerte	-	-	-	-	-	-	-	-
Guasave	-	-	-	-	-	-	1	-
Mazatlán	-	-	1	-	-	1	-	-
Mocorito	-	-	-	-	-	-	-	-
Navolato	-	-	-	-	-	-	-	-
El Rosario	-	-	-	-	-	-	-	-
S. Alvarado	-	-	-	-	-	-	-	-
San Ignacio	-	-	-	-	-	-	-	-
Sinaloa	-	-	-	-	-	-	-	-
<b>Total</b>	-	-	1	1	-	4	1	5

**GRAFICO DE COBERTURA OPORTUNA DE NOTIFICACION SEMANAL POR INSTITUCIONES,  
SEMANA 01 A 31 DE 2013**



**GRAFICO DE CONSISTENCIA DE NOTIFICACION SEMANAL POR INSTITUCIONES,  
SEMANA 01 A 31 DE 2013**



# SISTEMA ESTATAL DE VIGILANCIA EPIDEMIOLÓGICA

## DIRECTORIO

Dr. Ernesto Echeverría Aispuro  
SECRETARIO DE SALUD

Dr. Julio Cesar Quintero Ledezma  
SUBSECRETARIO DE SALUD  
PUBLICA

Lic. María Alejandra Gil Alvarez  
DIRECTORA ADMINISTRATIVA

Dr. Alvaro M. Acosta Padilla  
DIRECTOR DE PREVENCIÓN Y PROMOCIÓN  
DE LA SALUD

Dr. José Humberto Valle Guerrero  
SUBDIRECTOR DE VIGILANCIA  
EPIDEMIOLÓGICA

L. I. Lourdes Armenta Lindoro  
DIRECTORA DE TECNOLOGÍAS  
DE LA SALUD

L. I. Tamara C. García Ovalles  
UNIDAD DE INFORMACIÓN Y TECNOLOGÍAS  
DE LA SALUD

PROCESAMIENTO DE LA INFORMACIÓN  
Y DISEÑO

Dr. Carlos Robles Talavera

COLABORADORES

### SECRETARIA DE SALUD:

Dr. José Humberto Valle Guerrero

Dr. Camilo A. Esquerro Aldana

Dr. José Pablo Güémez Alvarez

Dr. Carlos Robles Talavera

Dr. David Zamora Valdez

Dr. Jesús Ramón Delgado Lugo

Dr. Rubén Shinagawa Acosta

### SECTOR SALUD:

Dra. Orietta del Carmen Ríos Román (IMSS)

Dr. Juan José Villalobos Rodelo (ISSSTE)

Dr. Daniel Jacobo Yamada IMSS-OP

Dr. Jorge A. Inzunza Felix (IMSS\_OP)

Dra. Ma. Lourdes Gutierrez Gaxiola (DIF)

Notificación de los Eventos Emergentes con Impacto Epidemiológico al (01 66 7 )7 59 25 29

E-mail: [epidesin@yahoo.com.mx](mailto:epidesin@yahoo.com.mx)

