



Boletín Epidemiológico

COMITÉ ESTATAL DE VIGILANCIA EPIDEMIOLÓGICA

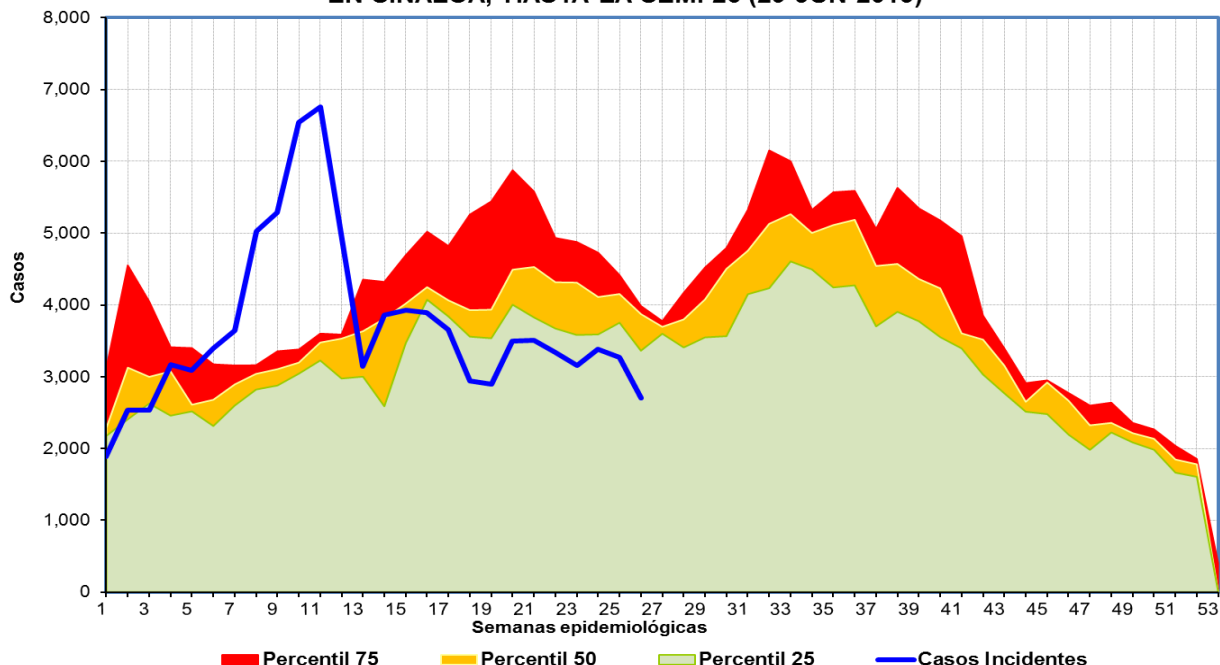
Número 13 Volumen 7

Semana 26

(HASTA EL 29 DE JUNIO DEL 2013)

CONTENIDO	PAGINA
* Canal Endémico EDA's - IRA's	Pág. 2
* Enfermedades de Notificación Inmediata	Pág. 3
* Enfermedades de Notificación Semanal	Pág. 4
* Enfermedades Prevenibles por Vacunación	Pág. 5
* Enfermedades Infecciosas y Parasitarias del Aparato Digestivo	Pág. 9
* Enfermedades Infecciosas del Aparato Respiratorio	Pág. 12
* Enfermedades de Transmisión Sexual	Pág. 14
* Enfermedades Transmisibles por Vector	Pág. 15
* Enfermedades Zoonóticas	Pág. 17
* Otras Enfermedades Exantematicas	Pág. 18
* Enfermedades Transmisibles	Pág. 19
* Enfermedades no Transmisibles	Pág. 22
* Accidentes	Pág. 24
* Defectos de Tubo Neural	Pág. 25
* Coberturas Estatales	Pág. 27
* Directorio	Pág. 28

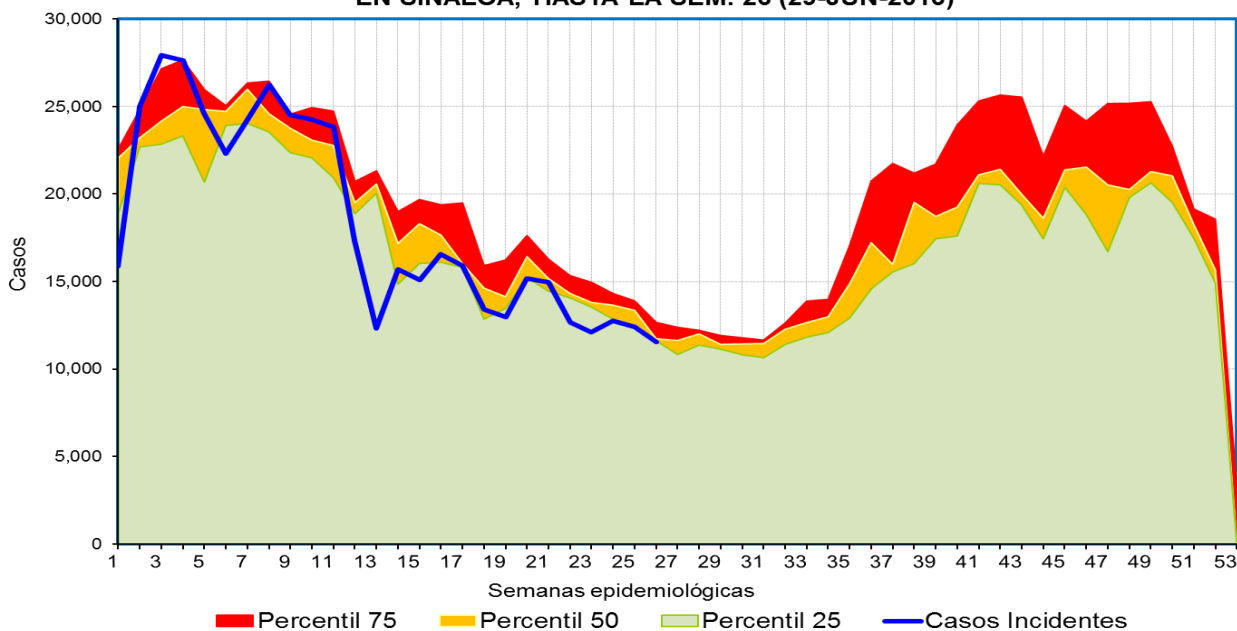
**CANAL ENDEMICO DE ENFERMEDADES DIARREICAS AGUDAS (EDA's)
EN SINALOA, HASTA LA SEM. 26 (29-JUN-2013)**



Fuente: SINAVE/SUAVE/Epidemiología Sinaloa

Las Enfermedades Diarreicas Agudas (EDA's), a partir de la semana 16 se mantienen por abajo del percentil 25, dentro de la zona de exito del canal endémico, con tendencia a incrementarse con la temporada de calor, por lo que la Vigilancia Epidemiológica debe permanecer.

**CANAL ENDEMICO DE INFECCIONES RESPIRATORIAS AGUDAS (IRA's)
EN SINALOA, HASTA LA SEM. 26 (29-JUN-2013)**



Fuente: SINAVE/SUAVE/Epidemiología Estatal

Las Infecciones Respiratorias Agudas (IRA's) a partir de la semana 14 de 2013 se mantiene en el percentil 25 del canal endémico, en la zona de seguridad, con un probable descenso en las siguientes semanas.

CUADRO 1. Casos nuevos de enfermedades de notificación inmediata

Enfermedad	2013			2012			Mediana Sem
	Sem	Acum.		Sem	Acum.		
		M	F		M	F	
Cólera, (A00)	-	-	-	-	-	1	
Parálisis flácida aguda, (S/C)	1	3	5	-	2	2	
Poliomielitis aguda, (A80)	-	-	-	-	-	-	
Difteria, (A36)	-	-	-	-	-	-	
Enfermedad febril exantemática, (S/C)	5	38	25	6	22	23	
Sarampión, (B05)	-	-	-	-	-	-	
Síndrome coqueluchoide, (S/C)	3	-	59	1	25	35	
Tos ferina, (A37)	-	-	-	-	-	-	
Tétanos neonatal, (A33)	-	-	-	-	-	-	
Tétanos, (A34, A35)	-	1	-	-	-	-	
Rabia, (A82)	-	-	-	-	-	-	
Fiebre por dengue, (A90) *	1	64	49	-	18	15	
Fiebre hemorrágica por dengue, (A91) *	1	21	20	-	5	2	
Paludismo por plasmodium falciparum, (B50)	-	1	-	-	-	-	
Tuberculosis meningea, (A17.0) **	-	-	-	-	1	-	
Meningitis meningocócica, (A39.0)	-	1	-	-	1	-	
Fiebre del Oeste del Nilo, (A92.3)	-	-	-	-	-	-	

FUENTE: Sistema Único de Información para la Vigilancia Epidemiológica. *Información preliminar.*

* Casos confirmados por LESP.

** Incluye casos de todas las edades.

Nota: Algunos casos de 2013 aún falta su confirmación.

CUADRO 2. Casos nuevos de enfermedades de notificación semanal

Enfermedad	2013			2012			Mediana Sem
	En la semana	Acum.		En la semana	Acum.		
		M	F		M	F	
Infecciones intestinales por otros organismos y las mal definidas, (A04, A08-A09)	2 174	36 347	44 885	3 200	33 880	43 029	
Infecciones respiratorias agudas, (J00-J06, J20, J21 excepto J02.0 y J03.0)	11 177	199 301	266 022	11 329	214 597	283 230	
Hepatitis B, (B16)	1	11	12	1	11	11	
Paludismo por plasmodium vivax, (B51)	4	7	8	1	7	3	
Tuberculosis respiratoria, (A15-A16)	11	294	150	22	300	148	
Sifilis adquirida, (A51-A53)	7	56	48	8	34	54	
Sifilis congénita, (A50)	-	1	1	-	-	1	
Varicela, (B01)	111	2 058	2 058	88	2 183	1 967	
Hepatitis aguda tipo A, (B15)	14	273	205	31	320	261	
Diabetes mellitus insulino dependiente (Tipo I), (E10)	2	38	47	9	127	171	
Diabetes mellitus no insulino dependiente (Tipo II), (E11-E14)	353	3 517	5 297	370	3 762	5 599	
Hipertensión arterial, (I10-I15)	482	5 444	8 828	494	5 781	9 749	
Tumor maligno de mama, (C50)	12	2	166	4	4	136	
Tumor maligno del cuello del útero, (C53)	3		59	1		40	
Defectos del tubo neural, (Q00 y Q01)	1	-	1	1	2	2	

FUENTE: Sistema Único de Información para la Vigilancia Epidemiológica. *Información preliminar*. Procesó: DE.

CUADRO 3. Casos de Enfermedades Prevenibles por vacunación

MUNICIPIOS	Meningitis tuberculosa CIE-10ª REV. A17.0				Tétanos CIE-10ª REV. A34, A35			
	2013			2012	2013			2012
	Sem.	Acum.		Acum.	Sem.	Acum.		Acum.
		M	F			M	F	
Ahome	-	-	-	-	-	1	-	-
Angostura	-	-	-	-	-	-	-	-
Badiraguato	-	-	-	-	-	-	-	-
Choix	-	-	-	-	-	-	-	-
Concordia	-	-	-	-	-	-	-	-
Cosala	-	-	-	-	-	-	-	-
Culiacán	-	-	-	1	-	-	-	-
Elota	-	-	-	-	-	-	-	-
Escuinapa	-	-	-	-	-	-	-	-
El Fuerte	-	-	-	-	-	-	-	-
Guasave	-	-	-	-	-	-	-	-
Mazatlán	-	-	-	-	-	-	-	-
Mocorito	-	-	-	-	-	-	-	-
Navolato	-	-	-	-	-	-	-	-
El Rosario	-	-	-	-	-	-	-	-
S. Alvarado	-	-	-	-	-	-	-	-
San Ignacio	-	-	-	-	-	-	-	-
Sinaloa	-	-	-	-	-	-	-	-
Total	-	-	-	1	-	1	-	-

FUENTE: Sistema Único de Información para la Vigilancia Epidemiológica. Información preliminar. Procesó: DGE.

CUADRO 3.2 Casos por municipios de Enfermedades Prevenibles
por Vacunación

MUNICIPIOS	Rubéola CIE-10 ^a REV. B06				Parotiditis infecciosa CIE-10 ^a REV. B26			
	2013			2012	2013			2012
	Sem.	Acum.		Acum.	Sem.	Acum.		Acum.
		M	F			M	F	
Ahome	-	-	-	-	-	7	5	17
Angostura	-	-	-	-	-	2	-	6
Badiraguato	-	-	-	-	-	1	1	2
Choix	-	-	-	-	1	1	-	2
Concordia	-	-	-	-	-	1	-	-
Cosala	-	-	-	-	-	-	-	-
Culiacán	-	1	-	-	1	21	25	59
Elota	-	-	-	-	-	1	-	5
Escuinapa	-	-	-	-	-	2	1	6
El Fuerte	-	-	-	-	-	2	-	6
Guasave	-	-	-	-	1	10	8	13
Mazatlán	-	-	-	-	-	3	10	37
Mocorito	-	-	-	-	-	1	-	1
Navolato	-	-	-	-	-	2	2	9
El Rosario	-	-	-	-	-	1	1	3
S. Alvarado	-	-	-	-	-	1	4	7
San Ignacio	-	-	-	-	-	-	-	-
Sinaloa	-	-	-	-	-	3	4	1

CUADRO 3.3 Casos por municipios de Enfermedades Prevenibles
por Vacunación

MUNICIPIOS	Hepatitis aguda tipo B CIE-10 ^a REV. B16				Rubéola congénita CIE-10 ^a REV. P35.0			
	2013			2012	2013			2012
	Sem.	Acum.		Acum.	Sem.	Acum.		Acum.
		M	F			M	F	
Ahome	-	-	1	5	-	-	-	-
Angostura	-	-	-	-	-	-	-	-
Badiraguato	-	-	-	1	-	-	-	-
Choix	-	-	-	1	-	-	-	-
Concordia	-	-	-	-	-	-	-	-
Cosala	-	-	-	-	-	-	-	-
Culiacán	-	6	6	14	-	-	-	-
Elota	-	-	-	-	-	-	-	-
Escuinapa	-	-	-	-	-	-	-	-
El Fuerte	-	-	-	-	-	-	-	-
Guasave	-	3	3	-	-	-	-	-
Mazatlán	-	2	-	1	-	-	-	-
Mocorito	-	-	-	-	-	-	-	-
Navolato	-	-	-	-	-	-	-	-
El Rosario	1	-	2	-	-	-	-	-
S. Alvarado	-	-	-	-	-	-	-	-
San Ignacio	-	-	-	-	-	-	-	-
Sinaloa	-	-	-	-	-	-	-	-
TOTAL	1	11	12	22	-	-	-	-

CUADRO 4. Casos por municipios de Enfermedades Infecciosas y Parasitarias
del Aparato Digestivo

MUNICIPIOS	Cólera CIE-10ª REV. A00				Fiebre tifoidea CIE-10ª REV. A01.0				Paratifoidea y otras salmonelosis CIE-10ª REV. A01.1-A02			
	2013			2012	2013			2012	2013			2012
	Sem.	Acum.		Acum.	Sem.	Acum.		Acum.	Sem.	Acum.		Acum.
		M	F			M	F			M	F	
Ahome	-	-	-	-	5	69	299	313	4	40	70	334
Angostura	-	-	-	-	26	134	368	547	5	7	35	112
Badiraguato	-	-	-	-	4	34	153	208	-	1	1	29
Choix	-	-	-	-	2	11	27	40	1	3	7	18
Concordia	-	-	-	-	2	57	142	239	-	1	6	26
Cosala	-	-	-	-	-	7	9	22	-	-	1	2
Culiacán	-	-	-	1	31	174	603	977	3	25	89	505
Elota	-	-	-	-	2	37	76	184	-	9	29	69
Escuinapa	-	-	-	-	3	47	142	160	-	1	9	31
El Fuerte	-	-	-	-	3	23	70	76	2	10	13	31
Guasave	-	-	-	-	36	226	478	985	20	98	198	830
Mazatlán	-	-	-	-	36	305	820	1 087	3	52	92	296
Mocorito	-	-	-	-	21	78	238	219	7	34	89	73
Navolato	-	-	-	-	16	73	205	227	2	7	36	226
El Rosario	-	-	-	-	6	29	87	120	-	2	2	7
S. Alvarado	-	-	-	-	11	79	248	293	-	14	31	189
San Ignacio	-	-	-	-	-	18	52	106	1	12	28	26
Sinaloa	-	-	-	-	14	78	270	427	-	13	32	29
TOTAL	-	-	-	1	218	1479	4287	6230	48	329	768	2833

FUENTE: Sistema Único de Información para la Vigilancia Epidemiológica. Información preliminar. Procesó: DGE.

CUADRO 4.1 Casos por municipios de Enfermedades Infecciosas y Parasitarias
del Aparato Digestivo

MUNICIPIOS	Shigelosis CIE-10 ^a REV. A03				Infección intestinal debida a virus y otros organismos, y las mal definidas CIE-10 ^a REV. A04, A08-A09			
	2013			2012	2013			2012
	Sem.	Acum.		Acum.	Sem.	Acum.		Acum.
		M	F			M	F	
Ahome	-	6	7	20	346	4 288	5 544	10 424
Angostura	-	-	-	2	60	1 050	1 416	1 921
Badiraguato	-	-	-	-	28	482	527	813
Choix	-	-	-	1	31	352	414	939
Concordia	-	-	-	2	18	441	519	872
Cosala	1	-	1	-	9	120	164	309
Culiacán	-	2	7	8	629	11 862	14 570	24 630
Elota	-	-	-	3	61	973	1 168	2 207
Escuinapa	-	5	1	3	25	1 170	1 414	1 736
El Fuerte	-	2	3	1	63	937	1 077	2 116
Guasave	-	2	-	14	243	4 318	5 372	9 797
Mazatlán	-	2	3	16	320	4 662	5 890	8 908
Mocorito	-	1	2	2	48	868	988	1 552
Navolato	-	8	6	25	125	2 204	2 561	5 242
El Rosario	-	1	2	6	41	741	884	1 196
S. Alvarado	-	-	-	-	27	555	626	1 191
San Ignacio	-	1	2	-	25	299	372	761
Sinaloa	-	1	1	4	75	1 025	1 379	2 295
Total	1	31	35	107	2 174	36 347	44 885	76 909

CUADRO 4.2 Casos por municipios de Enfermedades Infecciosas y Parasitarias
del Aparato Digestivo

MUNICIPIOS	Intoxicación alimentaria bacteriana CIE-10ª REV. A05				Enfermedades infecciosas intestinales CIE-10ª REV. A01-A03, A04, A05, A06.1-A06.3, A06.9, A07.0-A07.2, A07.9, A08-A09			
	2013			2012	2013			2012
	Sem.	Acum.		Acum.	Sem.	Acum.		Acum.
		M	F			M	F	
Ahome	-	31	29	27	374	4 646	6 206	11 842
Angostura	-	-	2	9	98	1 252	1 919	2 798
Badiraguato	6	7	15	13	41	600	774	1 251
Choix	-	2	4	3	40	410	520	1 158
Concordia	2	25	38	52	24	592	780	1 439
Cosala	-	1	-	-	12	142	199	374
Culiacán	-	27	17	282	717	12 770	16 271	28 180
Elota	1	11	10	31	71	1 110	1 389	2 695
Escuinapa	-	35	35	31	32	1 360	1 716	2 226
El Fuerte	-	11	20	53	71	1 046	1 275	2 522
Guasave	1	7	10	30	358	5 105	6 691	13 151
Mazatlán	6	52	44	404	396	5 485	7 482	12 078
Mocorito	-	5	2	13	81	1 052	1 406	2 089
Navolato	-	1	1	5	170	2 644	3 234	6 421
El Rosario	-	19	12	26	53	885	1 114	1 708
S. Alvarado	-	-	1	1	43	705	1 006	1 769
San Ignacio	-	18	19	32	28	378	514	991
Sinaloa	-	4	10	12	94	1 221	1 801	2 956
TOTAL	16	256	269	1024	2 703	41 403	54 297	95648

CUADRO 5. Casos por municipios de Enfermedades Infecciosas
del Aparato Respiratorio

MUNICIPIOS	Tuberculosis respiratoria CIE-10ª REV. A15-A16				Infecciones respiratorias agudas CIE-10ª REV. J00-J06, J20, J21 excepto J02, J03.0			
	2013			2012	2013			2012
	Sem.	Acum.		Acum.	Sem.	Acum.		Acum.
		M	F			M	F	
Ahome	1	46	24	86	1 506	24 798	33 421	65 714
Angostura	-	1	-	-	292	5 368	6 886	12 376
Badiraguato	-	1	-	1	161	3 269	4 023	8 669
Choix	-	1	-	4	133	2 753	4 029	6 749
Concordia	-	1	1	-	134	2 859	4 046	8 174
Cosala	-	-	-	-	62	1 331	1 829	3 016
Culiacán	-	114	69	157	3 126	53 734	70 517	130 510
Elota	-	1	1	4	237	6 512	7 893	13 632
Escuinapa	-	4	5	12	184	6 872	8 746	13 998
El Fuerte	-	3	1	9	346	6 526	8 543	16 452
Guasave	1	34	15	41	1 565	27 138	37 213	72 325
Mazatlán	7	58	23	97	1 380	19 789	27 832	54 763
Mocorito	-	4	-	1	327	5 090	6 928	11 420
Navolato	1	13	5	15	803	15 569	19 578	34 781
El Rosario	-	4	-	6	130	3 982	5 364	10 145
S. Alvarado	-	4	5	8	227	4 929	6 786	12 735
San Ignacio	-	1	-	1	116	2 239	2 942	5 024
Sinaloa	1	4	1	6	448	6 543	9 446	17 344
TOTAL	11	294	150	448	11177	199301	266022	497827

CUADRO 5.1 Casos por municipios de Enfermedades Infecciosas
del Aparato Respiratorio

MUNICIPIOS	Neumonías y bronconeumonías CIE-10ª REV. J12-J18 excepto J18.2				Influenza CIE-10ª REV. J10-J11			
	2013			2012	2013			2012
	Sem.	Acum.		Acum.	Sem.	Acum.		Acum.
		M	F			M	F	
Ahome	9	196	179	176	-	4	3	32
Angostura	1	12	9	17	-	-	-	2
Badiraguato	-	8	15	9	-	-	-	-
Choix	-	5	4	19	-	-	-	-
Concordia	-	35	55	30	-	-	-	-
Cosala	-	-	-	-	-	-	-	-
Culiacán	11	371	330	729	-	45	69	153
Elota	-	5	6	5	-	-	-	-
Escuinapa	-	56	51	59	-	1	2	3
El Fuerte	-	10	3	40	-	-	-	11
Guasave	3	57	60	214	-	11	15	90
Mazatlán	10	175	183	444	1	5	13	51
Mocorito	-	10	9	16	-	-	-	-
Navolato	-	26	7	33	-	-	3	5
El Rosario	1	9	12	23	-	-	-	2
S. Alvarado	-	5	1	21	-	-	-	3
San Ignacio	1	20	23	11	-	-	-	-
Sinaloa	-	3	14	9	-	-	-	-
TOTAL	36	1003	961	1855	1	66	105	352

CUADRO 6. Casos por municipios de Enfermedades de transmisión sexual

MUNICIPIOS	Sífilis congénita CIE-10ª REV. A50				Sífilis adquirida CIE-10ª REV. A51-A53				Infección gonocócica genitourinaria CIE-10ª REV. A54.0-A54.2			
	2013			2012	2013			2012	2013			2012
	Sem.	Acum.		Acum.	Sem.	Acum.		Acum.	Sem.	Acum.		Acum.
		M	F			M	F			M	F	
Ahome	-	-	-	-	-	3	3	15	-	1	-	3
Angostura	-	-	-	-	-	-	-	-	-	-	-	-
Badiraguato	-	-	-	-	-	-	-	-	-	1	-	-
Choix	-	-	-	-	-	-	-	-	-	-	-	-
Concordia	-	-	-	-	-	-	-	-	-	-	-	-
Cosala	-	-	-	-	-	-	-	2	-	-	-	-
Culiacán	-	-	1	1	2	27	12	26	-	4	2	5
Elota	-	-	-	-	-	-	-	3	-	-	-	3
Escuinapa	-	-	-	-	-	2	3	4	-	1	-	4
El Fuerte	-	-	-	-	-	-	-	-	-	-	-	-
Guasave	-	1	-	-	3	6	12	1	-	-	-	-
Mazatlán	-	-	-	-	2	18	17	25	-	3	2	3
Mocorito	-	-	-	-	-	-	-	-	-	-	-	-
Navolato	-	-	-	-	-	-	1	-	-	3	-	-
El Rosario	-	-	-	-	-	-	-	12	-	-	-	1
S. Alvarado	-	-	-	-	-	-	-	-	-	-	-	-
San Ignacio	-	-	-	-	-	-	-	-	-	-	-	1
Sinaloa	-	-	-	-	-	-	-	-	-	-	-	-
Total	-	1	1	1	7	56	48	88	-	13	4	20

CUADRO 7. Casos por municipios de Enfermedades Trasmisibles por Vector, Paludismo por *P. falciparum* y Paludismo por *P. vivax*

MUNICIPIOS	Paludismo por <i>P. falciparum</i> CIE-10ª REV. B50				Paludismo por <i>P. vivax</i> CIE-10ª REV. B51			
	2013			2012	2013			2012
	Sem.	Acum.		Acum.	Sem.	Acum.		Acum.
		M	F			M	F	
Ahome	-	-	-	-	-	-	1	-
Angostura	-	-	-	-	-	-	-	-
Badiraguato	-	-	-	-	-	-	-	2
Choix	-	-	-	-	4	5	6	2
Concordia	-	-	-	-	-	-	-	-
Cosala	-	-	-	-	-	-	-	-
Culiacán	-	1	-	-	-	-	-	-
Elota	-	-	-	-	-	-	-	-
Escuinapa	-	-	-	-	-	-	-	-
El Fuerte	-	-	-	-	-	-	-	1
Guasave	-	-	-	-	-	-	-	-
Mazatlán	-	-	-	-	-	-	1	1
Mocorito	-	-	-	-	-	-	-	-
Navolato	-	-	-	-	-	-	-	-
El Rosario	-	-	-	-	-	-	-	-
S. Alvarado	-	-	-	-	-	-	-	-
San Ignacio	-	-	-	-	-	-	-	-
Sinaloa	-	-	-	-	-	2	-	4
Total	-	1	-	-	4	7	8	10

CUADRO 7.1 Casos por municipios de Enfermedades Trasmisibles por Vector

MUNICIPIOS	Fiebre por dengue CIE-10 ^a REV. A90				Fiebre hemorrágica por dengue CIE-10 ^a REV. A91			
	2013			2012	2013			2012
	En Estudio	Confirmados		Confir.	En Estudio	Confirmados		Confir.
	Sem.	M	F		Sem.	M	F	
Ahome	2	3	1	2	-	-	-	-
Angostura	-	-	-	2	-	-	-	-
Badiraguato	-	-	-	-	-	-	-	1
Choix	1	-	-	-	-	-	-	1
Concordia	-	2	-	-	-	-	-	-
Cosala	-	-	-	-	-	-	-	-
Culiacán	5	5	6	9	3	3	4	1
Elota	1	-	-	-	-	2	-	-
Escuinapa	4	16	17	2	-	-	1	-
El Fuerte	-	1	-	-	-	-	-	-
Guasave	2	-	-	5	-	1	-	1
Mazatlán	21	36	24	8	2	13	13	3
Mocorito	-	-	-	-	-	1	-	-
Navolato	-	-	1	-	-	-	1	-
El Rosario	-	-	-	1	-	-	-	-
S. Alvarado	2	-	-	3	2	1	-	-
San Ignacio	-	1	-	1	-	-	1	-
Sinaloa	-	-	-	-	-	-	-	-
Total	38	64	49	33	7	21	20	7

CUADRO 8. Casos por municipios de Enfermedades Zoonóticas

MUNICIPIOS	Brucelosis CIE-10ª REV. A23				Leptospirosis CIE-10ª REV. A27				Rabia CIE-10ª REV. A82			
	2013			2012	2013			2012	2013			2012
	Sem.	Acum.		Acum.	Sem.	Acum.		Acum.	Sem.	Acum.		Acum.
		M	F			M	F			M	F	
Ahome	7	28	41	32	-	4	1	-	-	-	-	-
Angostura	-	-	-	-	-	-	-	-	-	-	-	-
Badiraguato	-	-	-	-	-	-	-	-	-	-	-	-
Choix	-	2	4	6	-	-	-	-	-	-	-	-
Concordia	-	1	1	-	-	-	-	-	-	-	-	-
Cosala	-	-	-	-	-	-	-	-	-	-	-	-
Culiacán	-	6	10	5	1	14	13	1	-	-	-	-
Elota	-	-	-	-	-	-	-	-	-	-	-	-
Escuinapa	-	1	-	-	-	-	1	-	-	-	-	-
El Fuerte	1	7	6	13	-	-	-	-	-	-	-	-
Guasave	-	5	9	6	1	6	2	1	-	-	-	-
Mazatlán	-	2	15	3	-	1	2	1	-	-	-	-
Mocorito	-	-	-	-	-	-	-	-	-	-	-	-
Navolato	-	1	1	1	-	-	-	-	-	-	-	-
El Rosario	-	-	-	-	-	-	-	-	-	-	-	-
S. Alvarado	-	-	-	1	-	-	-	-	-	-	-	-
San Ignacio	-	-	-	-	-	-	-	-	-	-	-	-
Sinaloa	-	-	1	-	-	-	-	-	-	-	-	-
Total	8	53	88	67	2	25	19	3	-	-	-	-

CUADRO 9. Casos por municipios de Otras Enfermedades Exantemáticas

MUNICIPIOS	Escarlatina CIE-10ª REV. A38				Varicela CIE-10ª REV. B01				Enfermedad febril exantemática CIE-10ª REV. S/C			
	2013			2012	2013			2012	2013			2012
	Sem.	Acum.		Acum.	Sem.	Acum.		Acum.	Sem.	Acum.		Acum.
		M	F			M	F			M	F	
Ahome	-	-	-	4	16	314	262	640	1	11	2	5
Angostura	-	1	-	2	4	73	51	68	-	-	-	-
Badiraguato	-	-	-	-	3	21	22	68	-	-	-	1
Choix	-	1	1	-	-	9	8	26	-	-	-	-
Concordia	-	-	2	-	5	30	44	23	-	-	-	-
Cosala	-	-	-	-	-	3	4	44	-	-	-	-
Culiacán	-	1	2	7	42	679	605	1 236	2	22	15	21
Elota	-	-	-	-	2	90	77	206	-	-	1	-
Escuinapa	-	-	-	1	-	79	77	69	-	1	-	1
El Fuerte	-	-	-	-	4	28	30	148	-	-	-	1
Guasave	-	-	1	-	8	197	190	537	-	1	1	4
Mazatlán	-	1	-	1	15	247	237	394	-	2	3	12
Mocorito	-	5	-	7	2	46	56	148	-	-	-	-
Navolato	-	1	-	-	2	70	74	263	2	1	3	-
El Rosario	-	-	-	-	2	111	120	49	-	-	-	-
S. Alvarado	-	-	-	1	3	24	26	103	-	-	-	-
San Ignacio	-	-	-	-	1	15	9	17	-	-	-	-
Sinaloa	-	-	-	-	2	22	10	111	-	-	-	-
TOTAL	-	10	6	23	111	2058	1902	4150	5	38	25	45

CUADRO 10. Casos por municipios de Enfermedades Trasmisibles

MUNICIPIOS	Hepatitis aguda tipo A CIE-10ª REV. B15				Hepatitis tipo C CIE-10ª REV. B17.1,B18.2				SIDA CIE-10ª REV. B20-B24			
	2013			2012	2013			2012	2013			2012
	Sem.	Acum.		Acum.	Sem.	Acum.		Acum.	Sem.	Acum.		Acum.
		M	F			M	F			M	F	
Ahome	1	35	30	102	1	9	3	22	1	19	8	23
Angostura	-	3	4	8	-	-	-	-	-	1	1	-
Badiraguato	-	8	5	7	-	-	-	-	-	-	-	-
Choix	-	6	1	15	-	-	-	-	-	-	-	-
Concordia	-	-	1	4	-	-	-	-	-	-	-	-
Cosala	-	1	-	1	-	-	-	-	-	-	-	-
Culiacán	1	106	68	179	3	35	13	33	-	24	6	10
Elota	-	8	5	14	-	-	-	-	-	-	-	-
Escuinapa	1	6	7	9	-	-	-	-	-	1	-	5
El Fuerte	1	19	11	18	-	-	-	-	-	-	-	-
Guasave	1	21	16	100	1	6	3	3	-	3	-	-
Mazatlán	8	35	33	62	-	5	5	12	-	23	9	27
Mocorito	-	2	7	17	-	-	-	-	-	-	-	-
Navolato	-	8	7	17	-	-	-	-	-	-	-	-
El Rosario	1	3	4	11	-	-	-	-	-	-	-	1
S. Alvarado	-	5	1	9	-	1	-	1	-	-	-	1
San Ignacio	-	-	-	-	-	-	-	-	-	-	-	-
Sinaloa	-	7	5	8	-	-	-	-	-	-	-	-
TOTAL	14	273	205	581	5	56	24	71	1	71	24	67

CUADRO 10.1 Casos por municipios de Enfermedades Trasmisibles

MUNICIPIOS	Conjuntivitis hemorrágica epidémica CIE-10ª REV. B30.3				Meningitis meningocócica CIE-10ª REV. A 39.0				Meningitis CIE-10ª REV. G00-G03 excepto A17.0, A39.0			
	2013			2012	2013			2012	2013			2012
	Sem.	Acum.		Acum.	Sem.	Acum.		Acum.	Sem.	Acum.		Acum.
		M	F			M	F			M	F	
Ahome	-	-	-	-	-	-	-	1	-	4	2	6
Angostura	-	-	-	-	-	-	-	-	-	-	-	-
Badiraguato	-	-	-	-	-	-	-	-	-	-	-	-
Choix	-	-	-	-	-	-	-	-	-	-	-	3
Concordia	-	-	-	-	-	-	-	-	-	-	2	-
Cosala	-	-	-	-	-	-	-	-	-	-	-	-
Culiacán	-	-	-	-	-	1	-	-	1	4	3	14
Elota	-	-	-	-	-	-	-	-	-	-	-	-
Escuinapa	-	-	-	-	-	-	-	-	-	-	-	-
El Fuerte	-	-	-	-	-	-	-	-	-	-	2	-
Guasave	-	-	-	-	-	-	-	-	-	1	1	-
Mazatlán	-	-	-	-	-	-	-	-	-	-	-	2
Mocorito	-	-	-	-	-	-	-	-	-	-	-	1
Navolato	-	-	-	-	-	-	-	-	-	-	-	-
El Rosario	-	-	-	-	-	-	-	-	-	-	-	-
S. Alvarado	-	-	-	-	-	-	-	-	-	-	-	-
San Ignacio	-	-	-	-	-	-	-	-	-	-	-	-
Sinaloa	-	-	-	-	-	-	-	-	-	-	-	-
Total	-	-	-	-	-	1	-	1	1	9	10	26

CUADRO 10.2 Casos por municipios de Enfermedades Trasmisibles

MUNICIPIOS	Parálisis flácida aguda CIE-10 ^a REV. S/C				Infección asintomática por VIH CIE-10 ^a REV. Z21			
	2013			2012	2013			2012
	Sem.	Acum.		Acum.	Sem.	Acum.		Acum.
		M	F			M	F	
Ahome	-	2	-	1	-	1	-	9
Angostura	-	-	-	-	-	-	-	-
Badiraguato	-	-	-	-	-	-	-	-
Choix	-	-	-	-	-	-	-	-
Concordia	-	-	-	-	-	-	-	-
Cosala	-	-	-	-	-	-	-	-
Culiacán	1	1	4	1	1	18	5	37
Elota	-	-	-	-	-	-	-	-
Escuinapa	-	-	-	-	-	3	2	4
El Fuerte	-	-	1	1	-	-	-	-
Guasave	-	-	-	-	-	2	2	1
Mazatlán	-	-	-	1	-	24	4	15
Mocorito	-	-	-	-	-	-	-	-
Navolato	-	-	-	-	-	-	-	-
El Rosario	-	-	-	-	-	-	-	-
S. Alvarado	-	-	-	-	-	1	-	1
San Ignacio	-	-	-	-	-	-	-	-
Sinaloa	-	-	-	-	-	-	-	-
TOTAL	1	3	5	4	1	49	13	67

CUADRO 11. Casos por municipios de Enfermedades no Trasmisibles

MUNICIPIOS	Fiebre reumática aguda CIE-10ª REV. I00-I02				Intoxicación por plaguicidas CIE-10ª REV. T60			
	2013			2012	2013			2012
	Sem.	Acum.		Acum.	Sem.	Acum.		Acum.
		M	F			M	F	
Ahome	-	-	5	2	-	7	2	16
Angostura	-	-	-	-	-	-	-	-
Badiraguato	-	-	-	-	-	2	2	5
Choix	-	-	1	-	-	3	-	-
Concordia	-	-	-	-	-	-	-	6
Cosala	-	-	-	-	-	-	-	-
Culiacán	-	-	2	3	-	14	7	31
Elota	-	-	-	-	-	1	1	4
Escuinapa	-	1	-	2	-	6	-	-
El Fuerte	-	1	-	1	-	1	-	2
Guasave	-	-	1	-	-	3	1	5
Mazatlán	-	1	1	9	1	6	2	4
Mocorito	-	2	-	-	-	-	-	-
Navolato	-	1	-	2	-	22	16	-
El Rosario	-	1	-	1	-	19	5	20
S. Alvarado	-	-	1	-	-	-	-	-
San Ignacio	-	-	-	1	-	-	-	-
Sinaloa	-	1	-	1	-	1	-	2
Total	-	8	11	22	1	85	36	95

CUADRO 11.1 Casos por municipios de Enfermedades no Trasmisibles

MUNICIPIOS	Intoxicación por animales venenosos CIE-10 ^a REV. T63 (excepto T63.2) X21, X23, X27				Intoxicación por veneno de escorpión CIE-10 ^a REV. T63.2, X22			
	2013			2012	2013			2012
	Sem.	Acum.		Acum.	Sem.	Acum.		Acum.
		M	F			M	F	
Ahome	10	81	74	98	4	9	28	51
Angostura	7	51	36	47	3	11	18	62
Badiraguato	2	17	11	19	4	21	22	30
Choix	1	9	7	8	3	28	37	66
Concordia	2	5	9	22	10	89	103	252
Cosala	-	1	1	-	1	9	23	25
Culiacán	21	174	147	345	31	291	364	583
Elota	1	41	27	25	7	33	46	65
Escuinapa	1	10	17	24	30	107	157	256
El Fuerte	4	21	21	32	7	31	46	99
Guasave	3	63	49	103	12	50	111	226
Mazatlán	13	88	98	274	57	398	536	923
Mocorito	-	21	11	14	-	11	16	30
Navolato	7	54	29	84	8	21	62	73
El Rosario	-	13	14	26	49	257	285	623
S. Alvarado	1	7	15	20	1	5	10	22
San Ignacio	1	13	7	2	-	47	44	109
Sinaloa	4	9	10	25	11	49	68	177
TOTAL	78	678	583	1168	238	1467	1976	3672

CUADRO 12. Casos por municipios de Accidentes

MUNICIPIOS	Mordeduras por perro CIE-10 ^a REV. W54				Mordeduras por otros mamíferos CIE-10 ^a REV. W55				Mordeduras por serpiente CIE-10 ^a REV. X20			
	2013			2012	2013			2012	2013			2012
	Sem.	Acum.		Acum.	Sem.	Acum.		Acum.	Sem.	Acum.		Acum.
		M	F			M	F			M	F	
Ahome	6	57	61	136	-	4	5	20	-	-	-	2
Angostura	-	-	-	4	-	-	-	-	-	-	-	-
Badiraguato	-	10	4	15	-	1	1	2	-	5	-	1
Choix	1	4	8	12	-	4	1	3	-	-	-	-
Concordia	-	8	4	7	-	1	2	2	-	-	-	-
Cosala	-	2	-	2	-	-	-	-	-	-	-	-
Culiacán	13	####	85	476	1	19	22	88	1	3	-	1
Elota	-	5	5	5	-	-	-	1	-	-	-	-
Escuinapa	2	27	12	40	-	2	2	2	-	3	-	1
El Fuerte	2	29	19	58	-	2	1	4	-	-	5	1
Guasave	5	74	45	104	-	3	2	2	-	1	1	-
Mazatlán	11	99	82	245	2	17	9	11	1	3	2	5
Mocorito	-	3	-	2	-	-	-	1	-	-	-	-
Navolato	1	12	21	25	-	-	1	1	-	-	-	1
El Rosario	3	11	8	34	-	-	2	6	-	-	1	3
S. Alvarado	-	2	-	5	-	-	-	1	-	-	-	-
San Ignacio	-	2	3	13	-	-	-	-	-	1	1	-
Sinaloa	2	12	9	19	1	-	1	2	-	-	-	1
TOTAL	46	484	366	1202	4	53	49	146	2	16	10	16

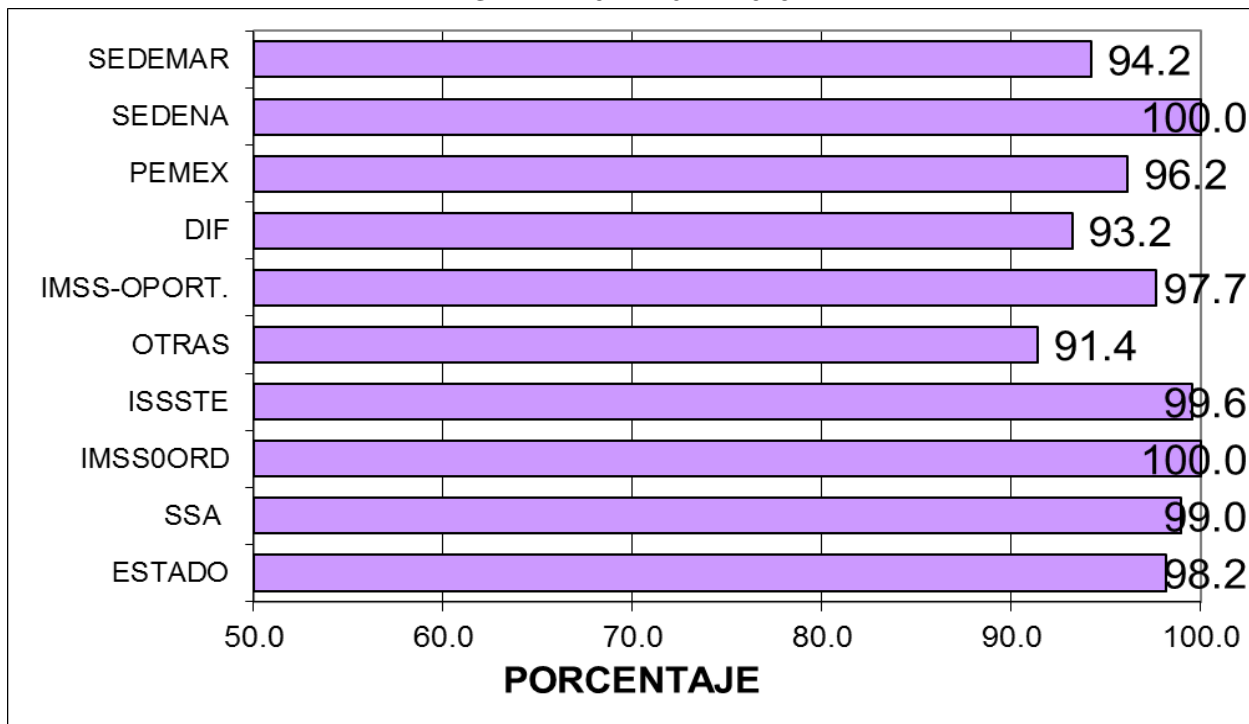
CUADRO 12.1 Casos por municipios de Defectos del Tubo Neural

MUNICIPIOS	Anencefalia CIE-10ª REV. Q00				Defectos del tubo neural CIE-10ª REV. Q01			
	2013			2012	2013			2012
	Sem.	Acum.		Acum.	Sem.	Acum.		Acum.
		M	F			M	F	
Ahome	-	-	-	-	-	-	-	-
Angostura	-	-	-	-	-	-	-	-
Badiraguato	-	-	-	-	-	-	-	-
Choix	-	-	-	-	-	-	-	-
Concordia	-	-	-	-	-	-	-	-
Cosala	-	-	-	-	-	-	-	-
Culiacán	-	-	-	1	-	-	-	-
Elota	-	-	-	-	-	-	-	-
Escuinapa	-	-	-	-	-	-	-	-
El Fuerte	-	-	-	-	-	-	-	-
Guasave	1	-	1	1	-	-	-	-
Mazatlán	-	-	-	-	-	-	-	1
Mocorito	-	-	-	1	-	-	-	-
Navolato	-	-	-	-	-	-	-	-
El Rosario	-	-	-	-	-	-	-	-
S. Alvarado	-	-	-	-	-	-	-	-
San Ignacio	-	-	-	-	-	-	-	-
Sinaloa	-	-	-	-	-	-	-	-
Total	1	-	1	3	-	-	-	1

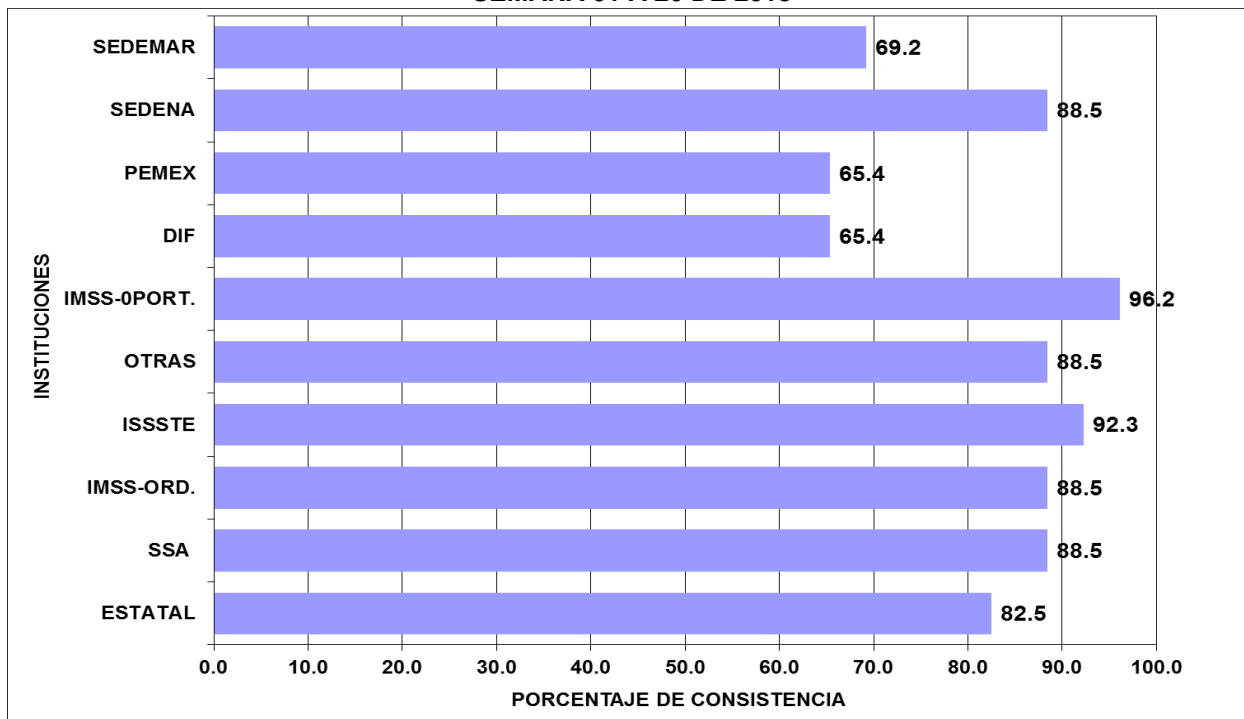
CUADRO 12.2 Casos por municipios de Defectos del Tubo Neural

MUNICIPIOS	Enfalocele CIE-10ª REV. Q01				Espinina bifida CIE-10ª REV. Q05			
	2013			2012	2013			2012
	Sem.	Acum.		Acum.	Sem.	Acum.		Acum.
		M	F			M	F	
Ahome	-	-	-	-	-	2	-	2
Angostura	-	-	-	-	-	-	-	-
Badiraguato	-	-	-	-	-	-	-	-
Choix	-	-	-	-	-	1	-	-
Concordia	-	-	-	-	-	-	-	-
Cosala	-	-	-	-	-	-	-	-
Culiacán	-	-	-	-	-	-	-	1
Elota	-	-	-	-	-	-	-	-
Escuinapa	-	-	-	-	-	-	-	-
El Fuerte	-	-	-	-	-	-	-	-
Guasave	-	-	-	-	-	-	1	-
Mazatlán	-	-	-	-	-	1	-	-
Mocorito	-	-	-	-	-	-	-	-
Navolato	-	-	-	-	-	-	-	-
El Rosario	-	-	-	-	-	-	-	-
S. Alvarado	-	-	-	-	-	-	-	-
San Ignacio	-	-	-	-	-	-	-	-
Sinaloa	-	-	-	-	-	-	-	-
Total	-	-	-	-	-	4	1	3

**GRAFICO DE COBERTURA OPORTUNA DE NOTIFICACION SEMANAL POR INSTITUCIONES,
SEMANA 01 A 26 DE 2013**



**GRAFICO DE CONSISTENCIA DE NOTIFICACION SEMANAL POR INSTITUCIONES,
SEMANA 01 A 26 DE 2013**



SISTEMA ESTATAL DE VIGILANCIA EPIDEMIOLÓGICA

DIRECTORIO

Dr. Ernesto Echeverría Aispuro
SECRETARIO DE SALUD

Dr. Julio Cesar Quintero Ledezma
SUBSECRETARIO DE SALUD
PUBLICA

Lic. María Alejandra Gil Alvarez
DIRECTORA ADMINISTRATIVA

Dr. Alvaro M. Acosta Padilla
DIRECTOR DE PREVENCIÓN Y PROMOCIÓN
DE LA SALUD

Dr. José Humberto Valle Guerrero
SUBDIRECTOR DE VIGILANCIA
EPIDEMIOLÓGICA

L. I. Lourdes Armenta Lindoro
DIRECTORA DE TECNOLOGÍAS
DE LA SALUD

L. I. Tamara C. García Ovalles
UNIDAD DE INFORMACIÓN Y TECNOLOGÍAS
DE LA SALUD

PROCESAMIENTO DE LA INFORMACIÓN Y DISEÑO

Dr. Carlos Robles Talavera

COLABORADORES

SECRETARIA DE SALUD:

Dr. José Humberto Valle Guerrero

Dr. Camilo A. Esquerza Aldana

Dr. José Pablo Güémez Alvarez

Dr. Carlos Robles Talavera

Dr. David Zamora Valdez

Dr. Jesús Ramón Delgado Lugo

Dr. Rubén Shinagawa Acosta

SECTOR SALUD:

Dra. Orietta del Carmen Ríos Román (IMSS)

Dr. Juan José Villalobos Rodelo (ISSSTE)

Dr. Daniel Jacobo Yamada IMSS-OP

Dr. Jorge A. Inzunza Felix (IMSS_OP)

Dra. Ma. Lourdes Gutierrez Gaxiola (DIF)

Notificación de los Eventos Emergentes con Impacto Epidemiológico al (01 66 7)7 59 25 29

E-mail: epidesin@yahoo.com.mx

