



Boletín Epidemiológico

COMITÉ ESTATAL DE VIGILANCIA EPIDEMIOLÓGICA

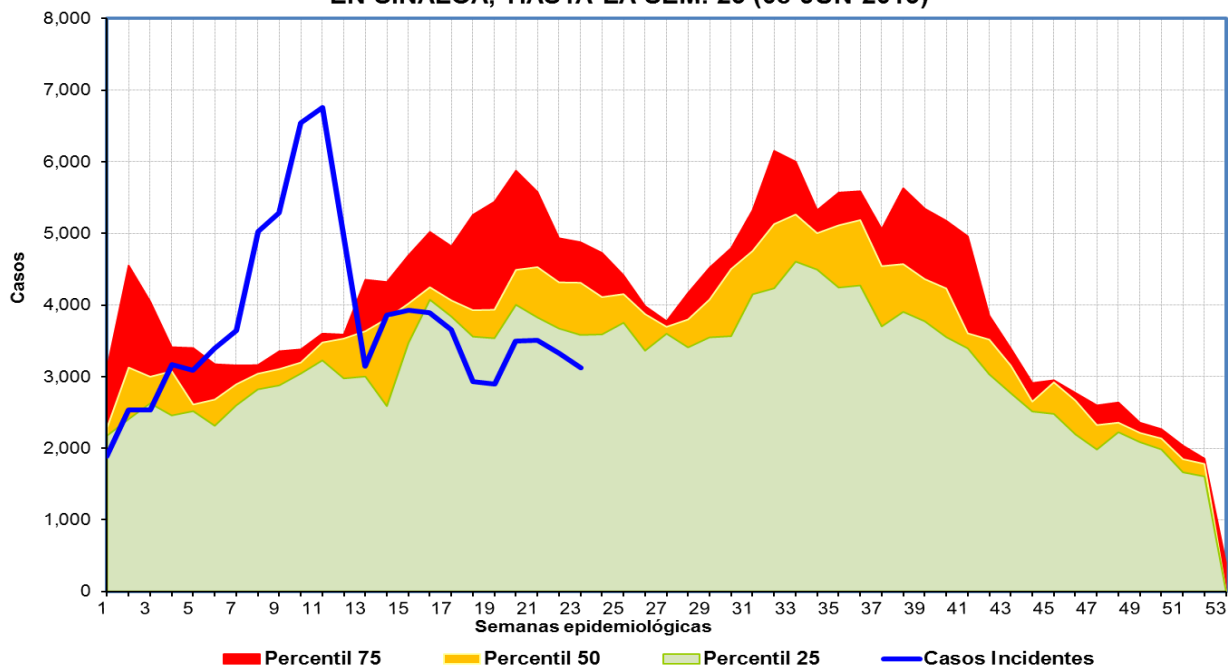
Número 10 Volumen 7

Semana 23

(HASTA EL 08 DE JUNIO DEL 2013)

CONTENIDO	PAGINA
* Canal Endémico EDA's - IRA's	Pág. 2
* Enfermedades de Notificación Inmediata	Pág. 3
* Enfermedades de Notificación Semanal	Pág. 4
* Enfermedades Prevenibles por Vacunación	Pág. 5
* Enfermedades Infecciosas y Parasitarias del Aparato Digestivo	Pág. 9
* Enfermedades Infecciosas del Aparato Respiratorio	Pág. 12
* Enfermedades de Transmisión Sexual	Pág. 14
* Enfermedades Transmisibles por Vector	Pág. 15
* Enfermedades Zoonóticas	Pág. 17
* Otras Enfermedades Exantematicas	Pág. 18
* Enfermedades Transmisibles	Pág. 19
* Enfermedades no Transmisibles	Pág. 22
* Accidentes	Pág. 24
* Defectos de Tubo Neural	Pág. 25
* Coberturas Estatales	Pág. 27
* Directorio	Pág. 28

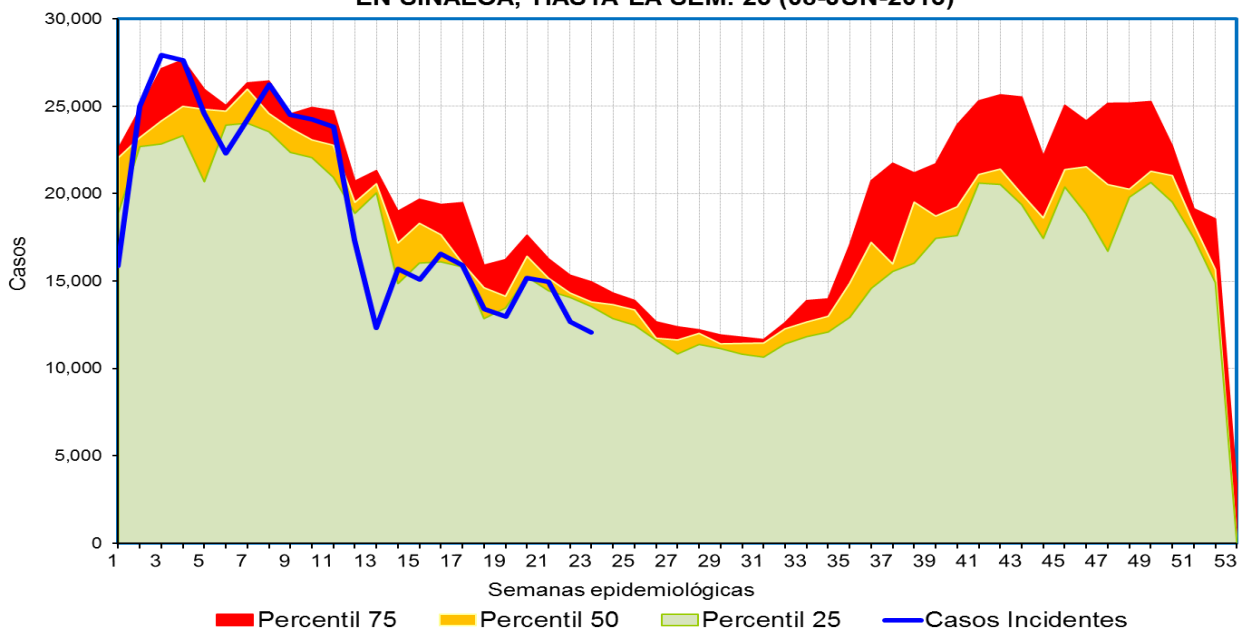
**CANAL ENDEMICO DE ENFERMEDADES DIARREICAS AGUDAS (EDA's)
EN SINALOA, HASTA LA SEM. 23 (08-JUN-2013)**



Fuente: SINAVE/SUAVE/Epidemiología Sinaloa

Las Enfermedades Diarreicas Agudas (EDA's), a partir de la semana 16 se mantienen por abajo del percentil 25, dentro de la zona de exito del canal endémico, con tendencia a incrementarse con la temporada de calor, por lo que la Vigilancia Epidemiológica debe permanecer.

**CANAL ENDEMICO DE INFECCIONES RESPIRATORIAS AGUDAS (IRA's)
EN SINALOA, HASTA LA SEM. 23 (08-JUN-2013)**



Fuente: SINAVE/SUAVE/Epidemiología Estatal

Las Infecciones Respiratorias Agudas (IRA's) a partir de la semana 14 de 2013 se mantiene en el percentil 25 del canal endémico, en la zona de seguridad, con un probable descenso en las siguientes semanas.

CUADRO 1. Casos nuevos de enfermedades de notificación inmediata

Enfermedad	2013			2012			Mediana Sem
	Sem	Acum.		Sem	Acum.		
		M	F		M	F	
Cólera, (A00)	-	-	-	-	-	1	
Parálisis flácida aguda, (S/C)	-	3	4	-	2	2	
Poliomielitis aguda, (A80)	-	-	-	-	-	-	
Difteria, (A36)	-	-	-	-	-	-	
Enfermedad febril exantemática, (S/C)	3	33	22	-	16	16	
Sarampión, (B05)	-	-	-	-	-	-	
Síndrome coqueluchoide, (S/C)	3	-	52	3	23	28	
Tos ferina, (A37)	-	-	-	-	-	-	
Tétanos neonatal, (A33)	-	-	-	-	-	-	
Tétanos, (A34, A35)	-	1	-	-	-	-	
Rabia, (A82)	-	-	-	-	-	-	
Fiebre por dengue, (A90) *	1	54	38	-	11	13	
Fiebre hemorrágica por dengue, (A91) *	1	15	14	-	5	2	
Paludismo por plasmodium falciparum, (B50)	-	1	-	-	-	-	
Tuberculosis meningea, (A17.0) **	-	-	-	-	1	-	
Meningitis meningocócica, (A39.0)	-	1	-	-	-	-	
Fiebre del Oeste del Nilo, (A92.3)	-	-	-	-	-	-	

FUENTE: Sistema Único de Información para la Vigilancia Epidemiológica. *Información preliminar.*

* Casos confirmados por LESP.

** Incluye casos de todas las edades.

Nota: Algunos casos de 2013 aún falta su confirmación.

CUADRO 2. Casos nuevos de enfermedades de notificación semanal

Enfermedad	2013			2012			Mediana Sem
	En la semana	Acum.		En la semana	Acum.		
		M	F		M	F	
Infecciones intestinales por otros organismos y las mal definidas, (A04, A08-A09)	2 489	32 969	40 722	4 010	29 323	36 906	
Infecciones respiratorias agudas, (J00-J06, J20, J21 excepto J02.0 y J03.0)	11 620	183 676	246 075	13 407	198 862	262 440	
Hepatitis B, (B16)	1	9	8	-	9	10	
Paludismo por plasmodium vivax, (B51)	-	6	5	-	5	2	
Tuberculosis respiratoria, (A15-A16)	22	260	136	24	256	124	
Sifilis adquirida, (A51-A53)	1	48	40	1	28	45	
Sifilis congénita, (A50)	-	1	1	-	-	1	
Varicela, (B01)	147	1 846	1 846	128	2 012	1 817	
Hepatitis aguda tipo A, (B15)	22	250	181	28	267	218	
Diabetes mellitus insulino dependiente (Tipo I), (E10)	6	37	42	14	110	151	
Diabetes mellitus no insulino dependiente (Tipo II), (E11-E14)	368	3 083	4 646	390	3 340	4 895	
Hipertensión arterial, (I10-I15)	518	4 851	7 894	631	5 192	8 728	
Tumor maligno de mama, (C50)	7	1	143	1	4	122	
Tumor maligno del cuello del útero, (C53)	3		52	-		34	
Defectos del tubo neural, (Q00 y Q01)	-	-	-	-	1	2	

FUENTE: Sistema Único de Información para la Vigilancia Epidemiológica. *Información preliminar*. Procesó: DE.

CUADRO 3. Casos de Enfermedades Prevenibles por vacunación

MUNICIPIOS	Meningitis tuberculosa CIE-10ª REV. A17.0				Tétanos CIE-10ª REV. A34, A35			
	2013			2012	2013			2012
	Sem.	Acum.		Acum.	Sem.	Acum.		Acum.
		M	F			M	F	
Ahome	-	-	-	-	-	1	-	-
Angostura	-	-	-	-	-	-	-	-
Badiraguato	-	-	-	-	-	-	-	-
Choix	-	-	-	-	-	-	-	-
Concordia	-	-	-	-	-	-	-	-
Cosala	-	-	-	-	-	-	-	-
Culiacán	-	-	-	1	-	-	-	-
Elota	-	-	-	-	-	-	-	-
Escuinapa	-	-	-	-	-	-	-	-
El Fuerte	-	-	-	-	-	-	-	-
Guasave	-	-	-	-	-	-	-	-
Mazatlán	-	-	-	-	-	-	-	-
Mocorito	-	-	-	-	-	-	-	-
Navolato	-	-	-	-	-	-	-	-
El Rosario	-	-	-	-	-	-	-	-
S. Alvarado	-	-	-	-	-	-	-	-
San Ignacio	-	-	-	-	-	-	-	-
Sinaloa	-	-	-	-	-	-	-	-
Total	-	-	-	1	-	1	-	-

FUENTE: Sistema Único de Información para la Vigilancia Epidemiológica. Información preliminar. Procesó: DGE.

CUADRO 3.2 Casos por municipios de Enfermedades Prevenibles
por Vacunación

MUNICIPIOS	Rubéola CIE-10 ^a REV. B06				Parotiditis infecciosa CIE-10 ^a REV. B26			
	2013			2012	2013			2012
	Sem.	Acum.		Acum.	Sem.	Acum.		Acum.
		M	F			M	F	
Ahome	-	-	-	-	-	7	5	16
Angostura	-	-	-	-	-	2	-	6
Badiraguato	-	-	-	-	-	1	1	2
Choix	-	-	-	-	-	-	-	2
Concordia	-	-	-	-	-	1	-	-
Cosala	-	-	-	-	-	-	-	-
Culiacán	-	1	-	-	2	17	21	46
Elota	-	-	-	-	-	1	-	5
Escuinapa	-	-	-	-	-	2	-	6
El Fuerte	-	-	-	-	-	2	-	5
Guasave	-	-	-	-	1	7	6	13
Mazatlán	-	-	-	-	-	3	5	32
Mocorito	-	-	-	-	-	1	-	1
Navolato	-	-	-	-	-	2	1	7
El Rosario	-	-	-	-	-	1	1	3
S. Alvarado	-	-	-	-	-	-	3	6
San Ignacio	-	-	-	-	-	-	-	-
Sinaloa	-	-	-	-	-	1	3	-

CUADRO 3.3 Casos por municipios de Enfermedades Prevenibles
por Vacunación

MUNICIPIOS	Hepatitis aguda tipo B CIE-10ª REV. B16				Rubéola congénita CIE-10ª REV. P35.0			
	2013			2012	2013			2012
	Sem.	Acum.		Acum.	Sem.	Acum.		Acum.
		M	F			M	F	
Ahome	-	-	1	5	-	-	-	-
Angostura	-	-	-	-	-	-	-	-
Badiraguato	-	-	-	1	-	-	-	-
Choix	-	-	-	1	-	-	-	-
Concordia	-	-	-	-	-	-	-	-
Cosala	-	-	-	-	-	-	-	-
Culiacán	-	4	4	11	-	-	-	-
Elota	-	-	-	-	-	-	-	-
Escuinapa	-	-	-	-	-	-	-	-
El Fuerte	-	-	-	-	-	-	-	-
Guasave	1	3	3	-	-	-	-	-
Mazatlán	-	2	-	1	-	-	-	-
Mocorito	-	-	-	-	-	-	-	-
Navolato	-	-	-	-	-	-	-	-
El Rosario	-	-	-	-	-	-	-	-
S. Alvarado	-	-	-	-	-	-	-	-
San Ignacio	-	-	-	-	-	-	-	-
Sinaloa	-	-	-	-	-	-	-	-
TOTAL	1	9	8	19	-	-	-	-

CUADRO 4. Casos por municipios de Enfermedades Infecciosas y Parasitarias
del Aparato Digestivo

MUNICIPIOS	Cólera CIE-10ª REV. A00				Fiebre tifoidea CIE-10ª REV. A01.0				Paratifoidea y otras salmonelosis CIE-10ª REV. A01.1-A02			
	2013			2012	2013			2012	2013			2012
	Sem.	Acum.		Acum.	Sem.	Acum.		Acum.	Sem.	Acum.		Acum.
		M	F			M	F			M	F	
Ahome	-	-	-	-	8	62	270	280	5	38	63	287
Angostura	-	-	-	-	23	118	312	450	3	7	27	85
Badiraguato	-	-	-	-	3	29	133	168	1	1	1	27
Choix	-	-	-	-	1	10	24	39	-	3	6	18
Concordia	-	-	-	-	9	57	127	221	-	1	6	23
Cosala	-	-	-	-	-	6	8	21	-	-	1	2
Culiacán	-	-	-	1	20	155	524	864	4	20	82	445
Elota	-	-	-	-	5	28	69	161	3	9	26	56
Escuinapa	-	-	-	-	6	44	130	146	-	1	9	29
El Fuerte	-	-	-	-	3	21	54	58	1	7	11	28
Guasave	-	-	-	-	42	186	411	880	13	84	169	699
Mazatlán	-	-	-	-	55	275	723	943	2	49	85	259
Mocorito	-	-	-	-	18	62	199	190	7	26	76	54
Navolato	-	-	-	-	10	58	175	199	3	7	27	168
El Rosario	-	-	-	-	4	22	76	108	-	2	1	6
S. Alvarado	-	-	-	-	16	65	223	256	3	14	29	163
San Ignacio	-	-	-	-	2	18	51	85	1	10	24	19
Sinaloa	-	-	-	-	21	67	224	369	-	13	32	21
TOTAL	-	-	-	1	246	1283	3733	5438	46	292	675	2389

FUENTE: Sistema Único de Información para la Vigilancia Epidemiológica. Información preliminar. Procesó: DGE.

CUADRO 4.1 Casos por municipios de Enfermedades Infecciosas y Parasitarias
del Aparato Digestivo

MUNICIPIOS	Shigelosis CIE-10 ^a REV. A03				Infección intestinal debida a virus y otros organismos, y las mal definidas CIE-10 ^a REV. A04, A08-A09			
	2013			2012	2013			2012
	Sem.	Acum.		Acum.	Sem.	Acum.		Acum.
		M	F			M	F	
Ahome	1	6	5	17	458	3 757	4 819	8 625
Angostura	-	-	-	2	79	941	1 310	1 717
Badiraguato	-	-	-	-	17	441	478	668
Choix	-	-	-	1	23	315	363	746
Concordia	-	-	-	2	8	400	462	774
Cosala	-	-	-	-	9	106	147	272
Culiacán	-	2	7	7	731	10 901	13 378	21 299
Elota	-	-	-	3	44	898	1 077	1 820
Escuinapa	-	4	-	2	56	1 088	1 330	1 551
El Fuerte	-	1	3	1	84	826	974	1 708
Guasave	-	2	-	14	339	3 920	4 874	8 486
Mazatlán	1	2	3	15	273	4 231	5 346	7 771
Mocorito	-	1	2	2	53	793	906	1 343
Navolato	2	8	6	22	171	1 990	2 312	4 736
El Rosario	-	1	2	4	34	679	820	1 072
S. Alvarado	-	-	-	-	35	503	563	1 058
San Ignacio	-	-	2	-	17	257	328	656
Sinaloa	-	-	1	4	58	923	1 235	1 927
Total	4	27	31	96	2 489	32 969	40 722	66 229

CUADRO 4.2 Casos por municipios de Enfermedades Infecciosas y Parasitarias
del Aparato Digestivo

MUNICIPIOS	Intoxicación alimentaria bacteriana CIE-10ª REV. A05				Enfermedades infecciosas intestinales CIE-10ª REV. A01-A03, A04, A05, A06.1-A06.3, A06.9, A07.0-A07.2, A07.9, A08-A09			
	2013			2012	2013			2012
	Sem.	Acum.		Acum.	Sem.	Acum.		Acum.
		M	F			M	F	
Ahome	2	30	25	22	492	4 079	5 399	9 882
Angostura	1	-	2	9	117	1 121	1 737	2 445
Badiraguato	-	6	9	10	29	544	691	1 027
Choix	-	1	4	3	29	366	461	941
Concordia	3	25	33	50	24	549	698	1 284
Cosala	-	1	-	-	9	123	176	331
Culiacán	3	24	14	279	819	11 703	14 872	24 430
Elota	-	10	9	21	55	1 014	1 281	2 218
Escuinapa	-	32	32	28	68	1 264	1 606	2 006
El Fuerte	-	11	20	46	97	925	1 143	2 047
Guasave	1	7	9	30	470	4 581	5 996	11 456
Mazatlán	5	46	38	335	385	4 955	6 745	10 514
Mocorito	-	5	2	13	83	944	1 256	1 813
Navolato	-	1	1	5	228	2 366	2 891	5 745
El Rosario	2	17	10	21	50	800	1 023	1 539
S. Alvarado	-	-	1	1	60	632	903	1 564
San Ignacio	3	17	19	28	24	325	460	844
Sinaloa	-	4	7	12	84	1 087	1 591	2 498
TOTAL	20	237	235	913	3 123	37 378	48 929	82584

CUADRO 5. Casos por municipios de Enfermedades Infecciosas
del Aparato Respiratorio

MUNICIPIOS	Tuberculosis respiratoria CIE-10ª REV. A15-A16				Infecciones respiratorias agudas CIE-10ª REV. J00-J06, J20, J21 excepto J02, J03.0			
	2013			2012	2013			2012
	Sem.	Acum.		Acum.	Sem.	Acum.		Acum.
		M	F			M	F	
Ahome	8	41	23	75	1 515	22 651	30 719	60 537
Angostura	-	1	-	-	321	4 993	6 384	11 472
Badiraguato	-	1	-	1	133	2 968	3 670	7 947
Choix	-	-	-	4	96	2 555	3 729	6 272
Concordia	-	1	1	-	178	2 635	3 739	7 521
Cosala	-	-	-	-	85	1 250	1 710	2 815
Culiacán	3	111	66	137	3 321	49 148	65 028	120 575
Elota	-	1	-	2	234	6 199	7 467	12 779
Escuinapa	-	1	5	11	359	6 448	8 233	13 085
El Fuerte	-	2	1	9	390	6 041	7 957	15 357
Guasave	6	26	13	34	1 548	25 177	34 624	67 701
Mazatlán	2	47	18	78	1 274	18 024	25 375	50 090
Mocorito	-	4	-	1	284	4 668	6 448	10 595
Navolato	2	12	4	9	941	14 420	18 207	32 517
El Rosario	-	4	-	5	236	3 730	5 060	9 503
S. Alvarado	1	4	5	7	234	4 621	6 388	11 753
San Ignacio	-	1	-	1	102	2 076	2 734	4 637
Sinaloa	-	3	-	6	369	6 072	8 603	16 146
TOTAL	22	260	136	380	11620	183676	246075	461302

CUADRO 5.1 Casos por municipios de Enfermedades Infecciosas
del Aparato Respiratorio

MUNICIPIOS	Neumonías y bronconeumonías CIE-10ª REV. J12-J18 excepto J18.2				Influenza CIE-10ª REV. J10-J11			
	2013			2012	2013			2012
	Sem.	Acum.		Acum.	Sem.	Acum.		Acum.
		M	F			M	F	
Ahome	12	177	164	161	-	4	3	32
Angostura	1	9	8	16	-	-	-	2
Badiraguato	-	7	15	9	-	-	-	-
Choix	-	5	4	19	-	-	-	-
Concordia	-	35	55	29	-	-	-	-
Cosala	-	-	-	-	-	-	-	-
Culiacán	20	346	306	659	1	45	67	153
Elota	-	5	6	5	-	-	-	-
Escuinapa	-	50	50	54	-	1	2	3
El Fuerte	-	10	3	39	-	-	-	11
Guasave	2	53	58	204	-	11	15	88
Mazatlán	7	158	165	420	2	5	12	51
Mocorito	-	10	9	13	-	-	-	-
Navolato	2	26	7	31	-	-	3	5
El Rosario	-	9	11	22	-	-	-	2
S. Alvarado	-	5	1	18	-	-	-	3
San Ignacio	4	20	20	10	-	-	-	-
Sinaloa	-	3	14	9	-	-	-	-
TOTAL	48	928	896	1718	3	66	102	350

CUADRO 6. Casos por municipios de Enfermedades de transmisión sexual

MUNICIPIOS	Sífilis congénita CIE-10ª REV. A50				Sífilis adquirida CIE-10ª REV. A51-A53				Infección gonocócica genitourinaria CIE-10ª REV. A54.0-A54.2			
	2013			2012	2013			2012	2013			2012
	Sem.	Acum.		Acum.	Sem.	Acum.		Acum.	Sem.	Acum.		Acum.
		M	F			M	F			M	F	
Ahome	-	-	-	-	-	1	3	13	-	1	-	3
Angostura	-	-	-	-	-	-	-	-	-	-	-	-
Badiraguato	-	-	-	-	-	-	-	-	-	1	-	-
Choix	-	-	-	-	-	-	-	-	-	-	-	-
Concordia	-	-	-	-	-	-	-	-	-	-	-	-
Cosala	-	-	-	-	-	-	-	2	-	-	-	-
Culiacán	-	-	1	1	-	24	11	24	-	4	2	5
Elota	-	-	-	-	-	-	-	3	-	-	-	3
Escuinapa	-	-	-	-	-	2	1	3	-	1	-	3
El Fuerte	-	-	-	-	-	-	-	-	-	-	-	-
Guasave	-	1	-	-	-	3	10	1	-	-	-	-
Mazatlán	-	-	-	-	1	18	14	18	-	3	2	3
Mocorito	-	-	-	-	-	-	-	-	-	-	-	-
Navolato	-	-	-	-	-	-	1	-	-	3	-	-
El Rosario	-	-	-	-	-	-	-	9	-	-	-	1
S. Alvarado	-	-	-	-	-	-	-	-	-	-	-	-
San Ignacio	-	-	-	-	-	-	-	-	-	-	-	1
Sinaloa	-	-	-	-	-	-	-	-	-	-	-	-
Total	-	1	1	1	1	48	40	73	-	13	4	19

CUADRO 7. Casos por municipios de Enfermedades Trasmisibles por Vector, Paludismo por *P. falciparum* y Paludismo por *P. vivax*

MUNICIPIOS	Paludismo por <i>P. falciparum</i> CIE-10ª REV. B50				Paludismo por <i>P. vivax</i> CIE-10ª REV. B51			
	2013			2012	2013			2012
	Sem.	Acum.		Acum.	Sem.	Acum.		Acum.
		M	F			M	F	
Ahome	-	-	-	-	-	-	1	-
Angostura	-	-	-	-	-	-	-	-
Badiraguato	-	-	-	-	-	-	-	1
Choix	-	-	-	-	-	4	3	1
Concordia	-	-	-	-	-	-	-	-
Cosala	-	-	-	-	-	-	-	-
Culiacán	-	1	-	-	-	-	-	-
Elota	-	-	-	-	-	-	-	-
Escuinapa	-	-	-	-	-	-	-	-
El Fuerte	-	-	-	-	-	-	-	-
Guasave	-	-	-	-	-	-	-	-
Mazatlán	-	-	-	-	-	-	1	1
Mocorito	-	-	-	-	-	-	-	-
Navolato	-	-	-	-	-	-	-	-
El Rosario	-	-	-	-	-	-	-	-
S. Alvarado	-	-	-	-	-	-	-	-
San Ignacio	-	-	-	-	-	-	-	-
Sinaloa	-	-	-	-	-	2	-	4
Total	-	1	-	-	-	6	5	7

CUADRO 7.1 Casos por municipios de Enfermedades Trasmisibles por Vector

MUNICIPIOS	Fiebre por dengue CIE-10 ^a REV. A90				Fiebre hemorrágica por dengue CIE-10 ^a REV. A91			
	2013			2012	2013			2012
	En Estudio	Confirmados		Confir.	En Estudio	Confirmados		Confir.
	Sem.	M	F		Sem.	M	F	
Ahome	-	3	-	1	-	-	-	-
Angostura	-	-	-	1	-	-	-	-
Badiraguato	-	-	-	-	-	-	-	1
Choix	-	-	-	-	-	-	-	1
Concordia	-	2	-	-	-	-	-	-
Cosala	-	-	-	-	-	-	-	-
Culiacán	19	5	4	7	3	1	2	1
Elota	-	-	-	-	-	2	-	-
Escuinapa	3	11	14	1	-	-	1	-
El Fuerte	-	1	-	-	-	-	-	-
Guasave	-	-	-	4	1	-	-	1
Mazatlán	7	31	19	6	4	10	10	3
Mocorito	-	-	-	-	-	1	-	-
Navolato	1	-	1	-	-	-	1	-
El Rosario	1	-	-	-	-	-	-	-
S. Alvarado	1	-	-	3	-	1	-	-
San Ignacio	-	1	-	1	-	-	-	-
Sinaloa	-	-	-	-	-	-	-	-
Total	32	54	38	24	8	15	14	7

CUADRO 8. Casos por municipios de Enfermedades Zoonóticas

MUNICIPIOS	Brucelosis CIE-10ª REV. A23				Leptospirosis CIE-10ª REV. A27				Rabia CIE-10ª REV. A82			
	2013			2012	2013			2012	2013			2012
	Sem.	Acum.		Acum.	Sem.	Acum.		Acum.	Sem	Acum.		Acum.
		M	F			M	F			M	F	
Ahome	2	23	28	29	1	2	1	-	-	-	-	-
Angostura	-	-	-	-	-	-	-	-	-	-	-	-
Badiraguato	-	-	-	-	-	-	-	-	-	-	-	-
Choix	-	2	4	4	-	-	-	-	-	-	-	-
Concordia	-	1	1	-	-	-	-	-	-	-	-	-
Cosala	-	-	-	-	-	-	-	-	-	-	-	-
Culiacán	1	5	9	4	3	12	11	1	-	-	-	-
Elota	-	-	-	-	-	-	-	-	-	-	-	-
Escuinapa	-	1	-	-	-	-	1	-	-	-	-	-
El Fuerte	-	5	4	12	-	-	-	-	-	-	-	-
Guasave	1	5	7	4	-	5	1	1	-	-	-	-
Mazatlán	1	2	14	3	1	-	2	1	-	-	-	-
Mocorito	-	-	-	-	-	-	-	-	-	-	-	-
Navolato	1	1	1	1	-	-	-	-	-	-	-	-
El Rosario	-	-	-	-	-	-	-	-	-	-	-	-
S. Alvarado	-	-	-	-	-	-	-	-	-	-	-	-
San Ignacio	-	-	-	-	-	-	-	-	-	-	-	-
Sinaloa	-	-	1	-	-	-	-	-	-	-	-	-
Total	6	45	69	57	5	19	16	3	-	-	-	-

CUADRO 9. Casos por municipios de Otras Enfermedades Exantemáticas

MUNICIPIOS	Escarlatina CIE-10ª REV. A38				Varicela CIE-10ª REV. B01				Enfermedad febril exantemática CIE-10ª REV. S/C			
	2013			2012	2013			2012	2013			2012
	Sem.	Acum.		Acum.	Sem.	Acum.		Acum.	Sem.	Acum.		Acum.
		M	F			M	F			M	F	
Ahome	-	-	-	4	23	278	239	590	2	10	2	5
Angostura	-	1	-	2	5	66	49	63	-	-	-	-
Badiraguato	-	-	-	-	3	18	20	59	-	-	-	1
Choix	-	1	1	-	-	7	8	25	-	-	-	-
Concordia	-	-	2	-	1	24	34	16	-	-	-	-
Cosala	-	-	-	-	-	3	3	43	-	-	-	-
Culiacán	-	1	2	5	57	610	546	1 120	1	19	14	9
Elota	-	-	-	-	6	87	73	197	-	-	1	-
Escuinapa	-	-	-	1	6	72	70	64	-	-	-	1
El Fuerte	-	-	-	-	2	24	26	139	-	-	-	1
Guasave	-	-	1	-	11	180	177	503	-	1	1	4
Mazatlán	-	1	-	1	18	218	214	358	-	2	3	11
Mocorito	-	5	-	6	4	38	54	143	-	-	-	-
Navolato	-	1	-	-	4	67	67	252	-	1	1	-
El Rosario	-	-	-	-	2	103	113	37	-	-	-	-
S. Alvarado	-	-	-	1	2	21	20	99	-	-	-	-
San Ignacio	-	-	-	-	1	12	8	15	-	-	-	-
Sinaloa	-	-	-	-	2	18	9	106	-	-	-	-
TOTAL	-	10	6	20	147	1846	1730	3829	3	33	22	32

CUADRO 10. Casos por municipios de Enfermedades Trasmisibles

MUNICIPIOS	Hepatitis aguda tipo A CIE-10ª REV. B15				Hepatitis tipo C CIE-10ª REV. B17.1,B18.2				SIDA CIE-10ª REV. B20-B24			
	2013			2012	2013			2012	2013			2012
	Sem.	Acum.		Acum.	Sem.	Acum.		Acum.	Sem.	Acum.		Acum.
		M	F			M	F			M	F	
Ahome	6	34	30	93	-	6	3	20	-	16	7	19
Angostura	-	3	4	7	-	-	-	-	-	1	1	-
Badiraguato	-	8	5	4	-	-	-	-	-	-	-	-
Choix	-	6	1	14	-	-	-	-	-	-	-	-
Concordia	1	-	1	2	-	-	-	-	-	-	-	-
Cosala	-	1	-	1	-	-	-	-	-	-	-	-
Culiacán	8	95	61	141	-	32	11	29	1	20	5	10
Elota	-	8	5	13	-	-	-	-	-	-	-	-
Escuinapa	3	5	7	6	-	-	-	-	-	1	-	5
El Fuerte	-	19	9	13	-	-	-	-	-	-	-	-
Guasave	-	20	15	84	-	5	2	3	1	3	-	-
Mazatlán	3	28	21	53	-	4	5	9	-	20	9	21
Mocorito	-	2	7	15	-	-	-	-	-	-	-	-
Navolato	-	6	6	13	-	-	-	-	-	-	-	-
El Rosario	1	3	3	11	-	-	-	-	-	-	-	-
S. Alvarado	-	5	1	9	-	1	-	-	-	-	-	1
San Ignacio	-	-	-	-	-	-	-	-	-	-	-	-
Sinaloa	-	7	5	6	-	-	-	-	-	-	-	-
TOTAL	22	250	181	485	-	48	21	61	2	61	22	56

CUADRO 10.1 Casos por municipios de Enfermedades Trasmisibles

MUNICIPIOS	Conjuntivitis hemorrágica epidémica CIE-10ª REV. B30.3				Meningitis meningocócica CIE-10ª REV. A 39.0				Meningitis CIE-10ª REV. G00-G03 excepto A17.0, A39.0			
	2013			2012	2013			2012	2013			2012
	Sem.	Acum.		Acum.	Sem.	Acum.		Acum.	Sem.	Acum.		Acum.
		M	F			M	F			M	F	
Ahome	-	-	-	-	-	-	-	-	-	2	2	5
Angostura	-	-	-	-	-	-	-	-	-	-	-	-
Badiraguato	-	-	-	-	-	-	-	-	-	-	-	-
Choix	-	-	-	-	-	-	-	-	-	-	-	3
Concordia	-	-	-	-	-	-	-	-	-	-	-	-
Cosala	-	-	-	-	-	-	-	-	-	-	-	-
Culiacán	-	-	-	-	-	1	-	-	1	3	3	13
Elota	-	-	-	-	-	-	-	-	-	-	-	-
Escuinapa	-	-	-	-	-	-	-	-	-	-	-	-
El Fuerte	-	-	-	-	-	-	-	-	-	-	2	-
Guasave	-	-	-	-	-	-	-	-	-	1	1	-
Mazatlán	-	-	-	-	-	-	-	-	-	-	-	2
Mocorito	-	-	-	-	-	-	-	-	-	-	-	1
Navolato	-	-	-	-	-	-	-	-	-	-	-	-
El Rosario	-	-	-	-	-	-	-	-	-	-	-	-
S. Alvarado	-	-	-	-	-	-	-	-	-	-	-	-
San Ignacio	-	-	-	-	-	-	-	-	-	-	-	-
Sinaloa	-	-	-	-	-	-	-	-	-	-	-	-
Total	-	-	-	-	-	1	-	-	1	6	8	24

CUADRO 10.2 Casos por municipios de Enfermedades Trasmisibles

MUNICIPIOS	Parálisis flácida aguda CIE-10ª REV. S/C				Infección asintomática por VIH CIE-10ª REV. Z21			
	2013			2012	2013			2012
	Sem.	Acum.		Acum.	Sem.	Acum.		Acum.
		M	F			M	F	
Ahome	-	2	-	1	-	1	-	6
Angostura	-	-	-	-	-	-	-	-
Badiraguato	-	-	-	-	-	-	-	-
Choix	-	-	-	-	-	-	-	-
Concordia	-	-	-	-	-	-	-	-
Cosala	-	-	-	-	-	-	-	-
Culiacán	-	1	3	1	1	16	4	27
Elota	-	-	-	-	-	-	-	-
Escuinapa	-	-	-	-	-	3	2	4
El Fuerte	-	-	1	1	-	-	-	-
Guasave	-	-	-	-	-	2	2	1
Mazatlán	-	-	-	1	-	24	3	10
Mocorito	-	-	-	-	-	-	-	-
Navolato	-	-	-	-	-	-	-	-
El Rosario	-	-	-	-	-	-	-	-
S. Alvarado	-	-	-	-	-	1	-	1
San Ignacio	-	-	-	-	-	-	-	-
Sinaloa	-	-	-	-	-	-	-	-
TOTAL	-	3	4	4	1	47	11	49

CUADRO 11. Casos por municipios de Enfermedades no Trasmisibles

MUNICIPIOS	Fiebre reumática aguda CIE-10 ^a REV. I00-I02				Intoxicación por plaguicidas CIE-10 ^a REV. T60			
	2013			2012	2013			2012
	Sem.	Acum.		Acum.	Sem.	Acum.		Acum.
		M	F			M	F	
Ahome	-	-	5	1	-	7	2	16
Angostura	-	-	-	-	-	-	-	-
Badiraguato	-	-	-	-	-	2	1	5
Choix	-	-	1	-	-	2	-	-
Concordia	-	-	-	-	-	-	-	6
Cosala	-	-	-	-	-	-	-	-
Culiacán	-	-	2	3	-	14	6	8
Elota	-	-	-	-	-	1	1	4
Escuinapa	-	1	-	2	-	6	-	-
El Fuerte	1	1	-	1	-	1	-	2
Guasave	-	-	1	-	-	3	1	5
Mazatlán	-	1	1	7	-	5	2	2
Mocorito	-	2	-	-	-	-	-	-
Navolato	-	1	-	2	-	22	16	-
El Rosario	-	1	-	1	1	19	5	20
S. Alvarado	-	-	1	-	-	-	-	-
San Ignacio	-	-	-	1	-	-	-	-
Sinaloa	-	1	-	1	-	1	-	2
Total	1	8	11	19	1	83	34	70

CUADRO 11.1 Casos por municipios de Enfermedades no Trasmisibles

MUNICIPIOS	Intoxicación por animales venenosos CIE-10 ^a REV. T63 (excepto T63.2) X21, X23, X27				Intoxicación por veneno de escorpión CIE-10 ^a REV. T63.2, X22			
	2013			2012	2013			2012
	Sem.	Acum.		Acum.	Sem.	Acum.		Acum.
		M	F			M	F	
Ahome	18	62	52	77	4	5	18	30
Angostura	3	43	23	41	2	10	13	46
Badiraguato	-	9	7	15	3	13	17	23
Choix	-	5	7	6	4	24	29	57
Concordia	-	1	7	15	6	69	91	201
Cosala	-	1	1	-	1	6	18	19
Culiacán	17	148	121	294	30	244	291	460
Elota	3	36	23	22	2	28	36	53
Escuinapa	1	9	16	23	9	79	123	217
El Fuerte	4	12	13	28	8	20	29	83
Guasave	12	51	46	84	13	39	89	183
Mazatlán	22	69	82	228	54	311	433	703
Mocorito	2	20	10	11	-	11	14	28
Navolato	7	46	26	77	8	20	38	54
El Rosario	-	12	10	23	27	207	230	467
S. Alvarado	-	4	14	16	-	5	9	19
San Ignacio	-	12	6	1	7	40	40	97
Sinaloa	1	8	6	23	9	36	52	135
TOTAL	90	548	470	984	187	1167	1570	2875

CUADRO 12. Casos por municipios de Accidentes

MUNICIPIOS	Mordeduras por perro CIE-10 ^a REV. W54				Mordeduras por otros mamíferos CIE-10 ^a REV. W55				Mordeduras por serpiente CIE-10 ^a REV. X20			
	2013			2012	2013			2012	2013			2012
	Sem.	Acum.		Acum.	Sem.	Acum.		Acum.	Sem.	Acum.		Acum.
		M	F			M	F			M	F	
Ahome	5	51	51	116	1	4	4	19	-	-	-	2
Angostura	-	-	-	4	-	-	-	-	-	-	-	-
Badiraguato	-	7	3	14	-	1	1	1	-	5	-	1
Choix	1	3	5	11	2	4	1	3	-	-	-	-
Concordia	-	8	3	6	-	1	2	2	-	-	-	-
Cosala	-	2	-	1	-	-	-	-	-	-	-	-
Culiacán	11	####	70	391	2	18	19	72	-	2	-	-
Elota	-	5	5	4	-	-	-	1	-	-	-	-
Escuinapa	-	23	11	33	-	2	2	2	-	3	-	1
El Fuerte	1	23	13	54	-	1	1	4	-	-	5	-
Guasave	5	67	39	92	-	3	2	2	-	-	1	-
Mazatlán	9	83	69	215	-	14	7	9	-	2	2	5
Mocorito	-	3	-	2	-	-	-	1	-	-	-	-
Navolato	5	10	15	21	-	-	1	1	-	-	-	1
El Rosario	-	7	8	32	-	-	2	4	-	-	1	3
S. Alvarado	-	2	-	5	-	-	-	1	-	-	-	-
San Ignacio	1	2	3	12	-	-	-	-	-	1	1	-
Sinaloa	1	10	5	17	-	-	-	2	-	-	-	1
TOTAL	39	419	300	1030	5	48	42	124	-	13	10	14

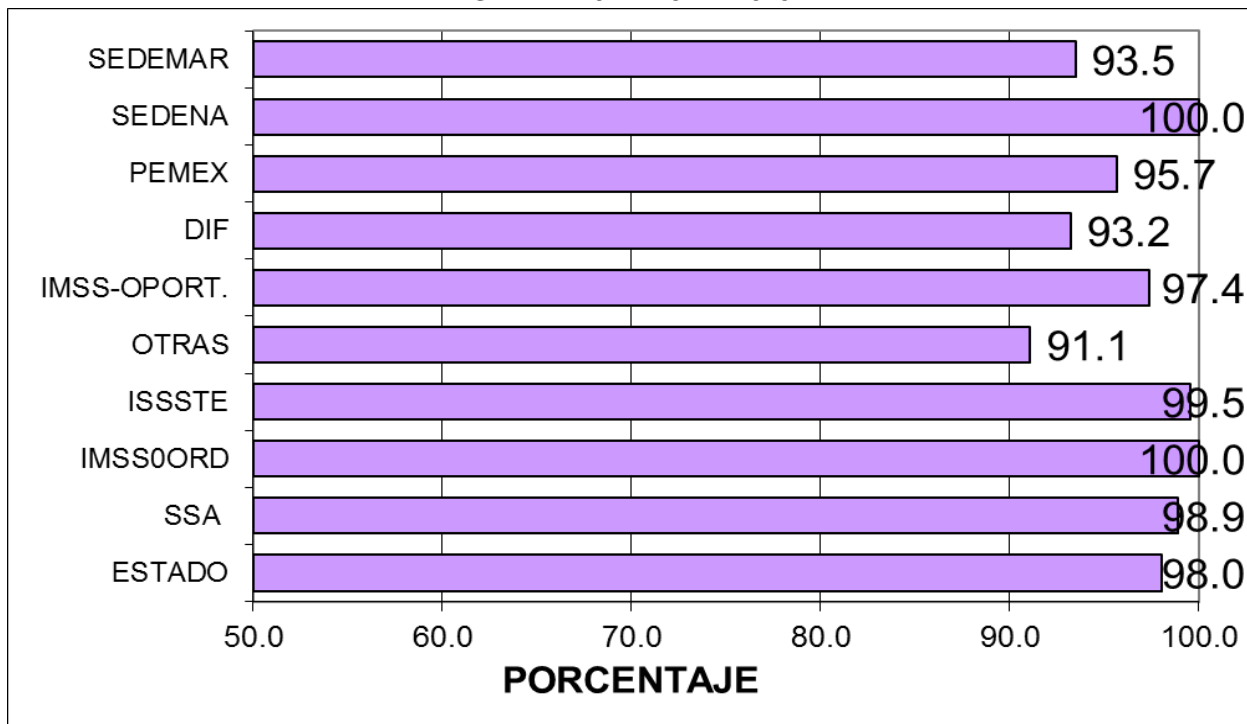
CUADRO 12.1 Casos por municipios de Defectos del Tubo Neural

MUNICIPIOS	Anencefalia CIE-10ª REV. Q00				Defectos del tubo neural CIE-10ª REV. Q01			
	2013			2012	2013			2012
	Sem.	Acum.		Acum.	Sem.	Acum.		Acum.
		M	F			M	F	
Ahome	-	-	-	-	-	-	-	-
Angostura	-	-	-	-	-	-	-	-
Badiraguato	-	-	-	-	-	-	-	-
Choix	-	-	-	-	-	-	-	-
Concordia	-	-	-	-	-	-	-	-
Cosala	-	-	-	-	-	-	-	-
Culiacán	-	-	-	-	-	-	-	-
Elota	-	-	-	-	-	-	-	-
Escuinapa	-	-	-	-	-	-	-	-
El Fuerte	-	-	-	-	-	-	-	-
Guasave	-	-	-	1	-	-	-	-
Mazatlán	-	-	-	-	-	-	-	1
Mocorito	-	-	-	1	-	-	-	-
Navolato	-	-	-	-	-	-	-	-
El Rosario	-	-	-	-	-	-	-	-
S. Alvarado	-	-	-	-	-	-	-	-
San Ignacio	-	-	-	-	-	-	-	-
Sinaloa	-	-	-	-	-	-	-	-
Total	-	-	-	2	-	-	-	1

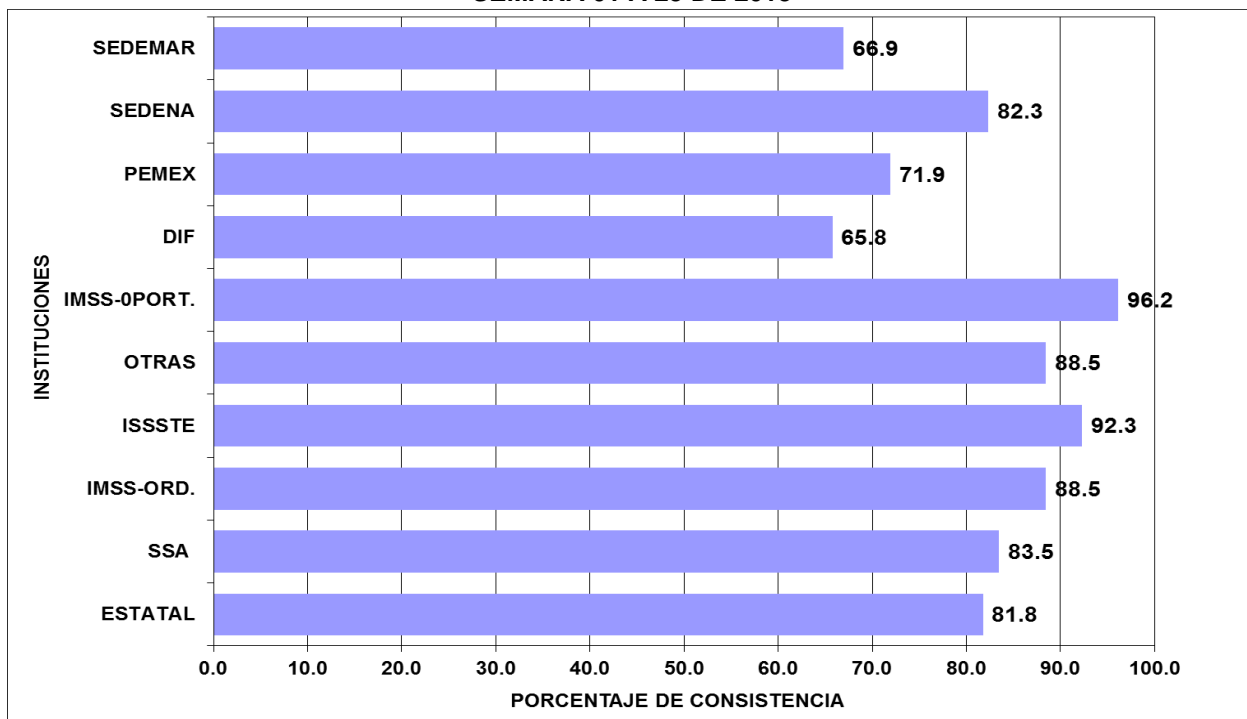
CUADRO 12.2 Casos por municipios de Defectos del Tubo Neural

MUNICIPIOS	Enfalocele CIE-10ª REV. Q01				Espinina bifida CIE-10ª REV. Q05			
	2013			2012	2013			2012
	Sem.	Acum.		Acum.	Sem.	Acum.		Acum.
		M	F			M	F	
Ahome	-	-	-	-	-	1	-	2
Angostura	-	-	-	-	-	-	-	-
Badiraguato	-	-	-	-	-	-	-	-
Choix	-	-	-	-	-	-	-	-
Concordia	-	-	-	-	-	-	-	-
Cosala	-	-	-	-	-	-	-	-
Culiacán	-	-	-	-	-	-	-	1
Elota	-	-	-	-	-	-	-	-
Escuinapa	-	-	-	-	-	-	-	-
El Fuerte	-	-	-	-	-	-	-	-
Guasave	-	-	-	-	-	-	1	-
Mazatlán	-	-	-	-	-	1	-	-
Mocorito	-	-	-	-	-	-	-	-
Navolato	-	-	-	-	-	-	-	-
El Rosario	-	-	-	-	-	-	-	-
S. Alvarado	-	-	-	-	-	-	-	-
San Ignacio	-	-	-	-	-	-	-	-
Sinaloa	-	-	-	-	-	-	-	-
Total	-	-	-	-	-	2	1	3

**GRAFICO DE COBERTURA OPORTUNA DE NOTIFICACION SEMANAL POR INSTITUCIONES,
SEMANA 01 A 23 DE 2013**



**GRAFICO DE CONSISTENCIA DE NOTIFICACION SEMANAL POR INSTITUCIONES,
SEMANA 01 A 23 DE 2013**



SISTEMA ESTATAL DE VIGILANCIA EPIDEMIOLÓGICA

DIRECTORIO

Dr. Ernesto Echeverría Aispuro
SECRETARIO DE SALUD

Dr. Julio Cesar Quintero Ledezma
SUBSECRETARIO DE SALUD
PUBLICA

Lic. María Alejandra Gil Alvarez
DIRECTORA ADMINISTRATIVA

Dr. Alvaro M. Acosta Padilla
DIRECTOR DE PREVENCIÓN Y PROMOCIÓN
DE LA SALUD

Dr. José Humberto Valle Guerrero
SUBDIRECTOR DE VIGILANCIA
EPIDEMIOLÓGICA

L. I. Lourdes Armenta Lindoro
DIRECTORA DE TECNOLOGÍAS
DE LA SALUD

L. I. Tamara C. García Ovalles
UNIDAD DE INFORMACIÓN Y TECNOLOGÍAS
DE LA SALUD

PROCESAMIENTO DE LA INFORMACIÓN Y DISEÑO

Dr. Carlos Robles Talavera

COLABORADORES

SECRETARIA DE SALUD:

Dr. José Humberto Valle Guerrero

Dr. Camilo A. Esquerro Aldana

Dr. José Pablo Güémez Alvarez

Dr. Carlos Robles Talavera

Dr. David Zamora Valdez

Dr. Jesús Ramón Delgado Lugo

Dr. Rubén Shinagawa Acosta

SECTOR SALUD:

Dra. Orietta del Carmen Ríos Román (IMSS)

Dr. Juan José Villalobos Rodelo (ISSSTE)

Dr. Daniel Jacobo Yamada IMSS-OP

Dr. Jorge A. Inzunza Felix (IMSS_OP)

Dra. Ma. Lourdes Gutierrez Gaxiola (DIF)

Notificación de los Eventos Emergentes con Impacto Epidemiológico al (01 66 7)7 59 25 29

E-mail: epidesin@yahoo.com.mx

