



Boletín Epidemiológico

COMITÉ ESTATAL DE VIGILANCIA EPIDEMIOLÓGICA

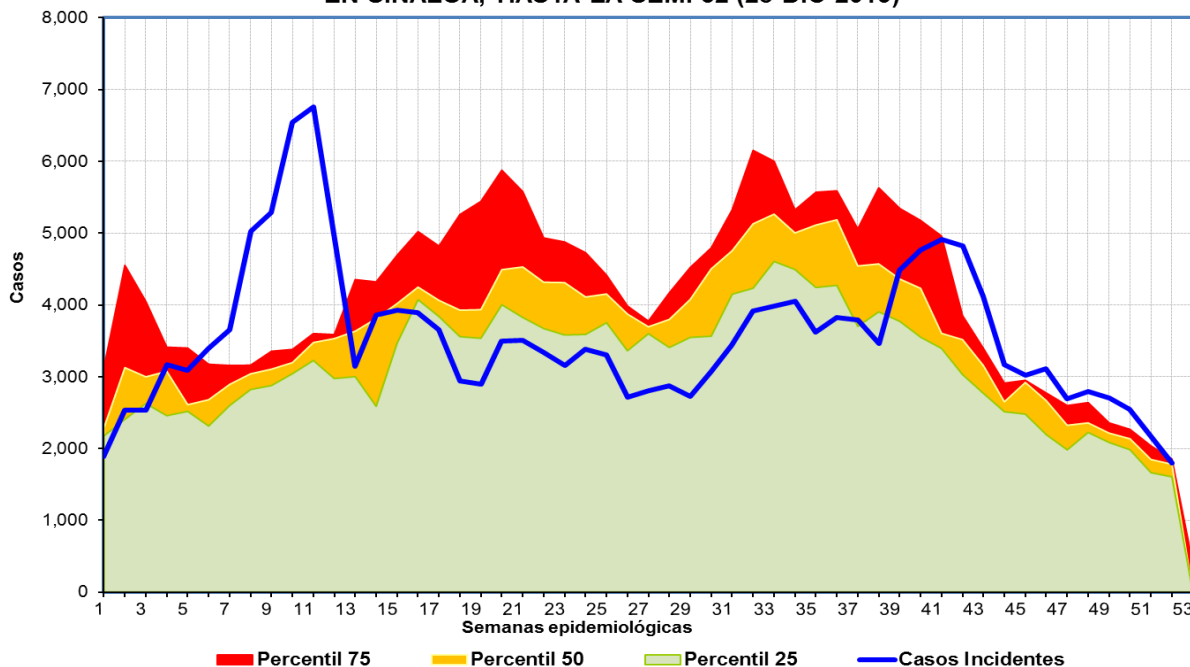
Número 13 Volumen 9

Semana 52

(HASTA EL 28 DE DICIEMBRE DEL 2013)

CONTENIDO	PAGINA
* Canal Endémico EDA's - IRA's	Pág. 2
* Enfermedades de Notificación Inmediata	Pág. 3
* Enfermedades de Notificación Semanal	Pág. 4
* Enfermedades Prevenibles por Vacunación	Pág. 5
* Enfermedades Infecciosas y Parasitarias del Aparato Digestivo	Pág. 9
* Enfermedades Infecciosas del Aparato Respiratorio	Pág. 12
* Enfermedades de Transmisión Sexual	Pág. 14
* Enfermedades Transmisibles por Vector	Pág. 15
* Enfermedades Zoonóticas	Pág. 17
* Otras Enfermedades Exantematicas	Pág. 18
* Enfermedades Transmisibles	Pág. 19
* Enfermedades no Transmisibles	Pág. 22
* Accidentes	Pág. 24
* Defectos de Tubo Neural	Pág. 25
* Coberturas Estatales	Pág. 27
* Directorio	Pág. 28

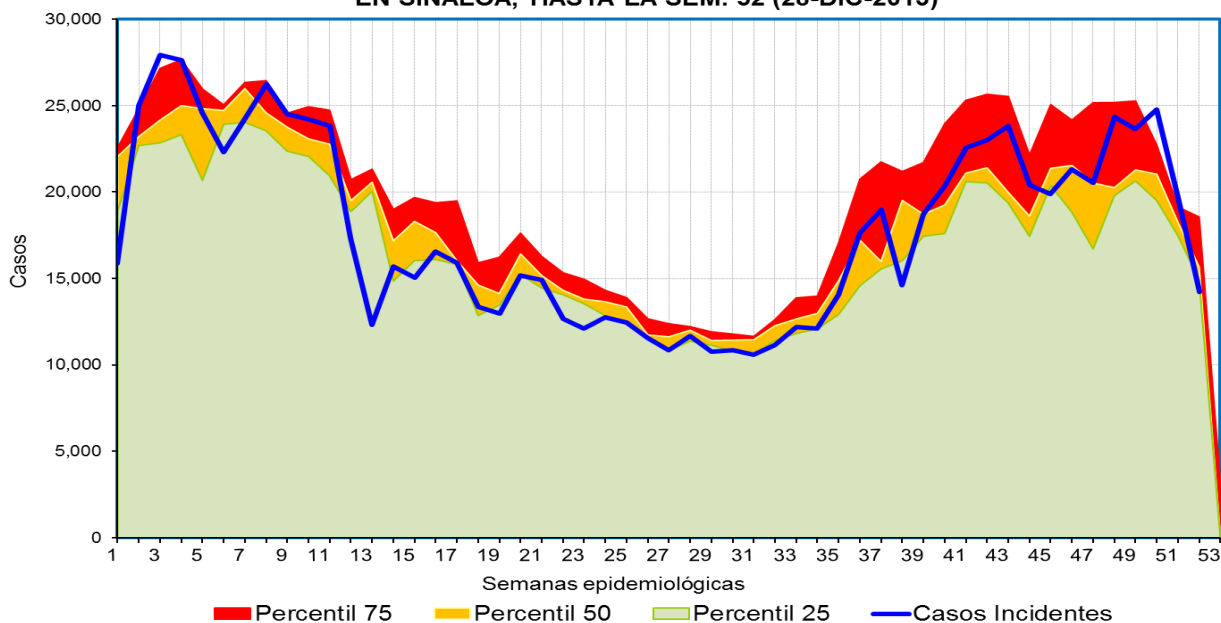
**CANAL ENDEMICO DE ENFERMEDADES DIARREICAS AGUDAS (EDA's)
EN SINALOA, HASTA LA SEM. 52 (28-DIC-2013)**



Fuente: SINAVE/SUAVE/Epidemiología Sinaloa

Las Enfermedades Diarreicas Agudas (EDA's), durante la semana 52 se ubicaron en el percentil 50 del canal endémico, coincidente con el promedio de los últimos 7 años.

**CANAL ENDEMICO DE INFECCIONES RESPIRATORIAS AGUDAS (IRA's)
EN SINALOA, HASTA LA SEM. 52 (28-DIC-2013)**



Fuente: SINAVE/SUAVE/Epidemiología Estatal

Las Infecciones Respiratorias Agudas (IRA's) durante la semana 52 se colocan por abajo del percentil 25 del canal endémico, sin embargo esta disminución no es confiable por corresponder a periodo vacacional y haber un brote en semanas previas, por lo que se debe continuar con la vigilancia epidemiológica de Influenza.

CUADRO 1. Casos nuevos de enfermedades de notificación inmediata

Enfermedad	2013			2012			Mediana Sem
	Sem	Acum.		Sem	Acum.		
		M	F		M	F	
Cólera, (A00)	-	1	-	-	-	2	
Parálisis flácida aguda, (S/C)	-	9	8	-	10	9	
Poliomielitis aguda, (A80)	-	-	-	-	-	-	
Difteria, (A36)	-	-	-	-	-	-	
Enfermedad febril exantemática, (S/C)	-	58	51	3	46	46	
Sarampión, (B05)	-	-	-	-	-	-	
Síndrome coqueluchoide, (S/C)	1	-	99	5	52	57	
Tos ferina, (A37)	-	-	-	-	-	-	
Tétanos neonatal, (A33)	-	-	-	-	-	-	
Tétanos, (A34, A35)	-	3	-	-	-	-	
Rabia, (A82)	-	-	-	-	-	-	
Fiebre por dengue, (A90) *	1	498	703	-	77	93	
Fiebre hemorrágica por dengue, (A91) *	1	380	356	-	35	28	
Paludismo por plasmodium falciparum, (B50)	-	1	-	-	-	-	
Tuberculosis meningea, (A17.0) **	-	-	2	-	1	-	
Meningitis meningocócica, (A39.0)	-	1	-	-	1	-	
Fiebre del Oeste del Nilo, (A92.3)	-	-	-	-	-	-	

FUENTE: Sistema Único de Información para la Vigilancia Epidemiológica. *Información preliminar.*

* Casos confirmados por LESP.

** Incluye casos de todas las edades.

Nota: Algunos casos de 2013 aún falta su confirmación.

CUADRO 2. Casos nuevos de enfermedades de notificación semanal

Enfermedad	2013			2012			Mediana Sem
	En la semana	Acum.		En la semana	Acum.		
		M	F		M	F	
Infecciones intestinales por otros organismos y las mal definidas, (A04, A08-A09)	1 520	69 046	85 875	1 542	67 917	86 613	
Infecciones respiratorias agudas, (J00-J06, J20, J21 excepto J02.0 y J03.0)	13 848	390 885	513 628	14 678	409 946	540 776	
Hepatitis B, (B16)	1	23	16	-	20	15	
Paludismo por plasmodium vivax, (B51)	-	29	24	-	85	53	
Tuberculosis respiratoria, (A15-A16)	2	561	248	11	563	295	
Sifilis adquirida, (A51-A53)	1	88	93	1	77	105	
Sifilis congénita, (A50)	-	5	2	-	1	2	
Varicela, (B01)	65	2 924	2 924	56	2 894	2 641	
Hepatitis aguda tipo A, (B15)	2	468	408	11	844	773	
Diabetes mellitus insulino dependiente (Tipo I), (E10)	1	71	101	4	233	355	
Diabetes mellitus no insulino dependiente (Tipo II), (E11-E14)	112	7 079	10 518	114	7 111	10 556	
Hipertensión arterial, (I10-I15)	274	10 715	17 377	228	10 878	18 407	
Tumor maligno de mama, (C50)	2	7	391	2	8	312	
Tumor maligno del cuello del útero, (C53)	1		99	1		94	
Defectos del tubo neural, (Q00 y Q01)	-	4	5	-	5	3	

FUENTE: Sistema Único de Información para la Vigilancia Epidemiológica. *Información preliminar*. Procesó: DE.

CUADRO 3. Casos de Enfermedades Prevenibles por vacunación

MUNICIPIOS	Meningitis tuberculosa CIE-10ª REV. A17.0				Tétanos CIE-10ª REV. A34, A35			
	2013			2012	2013			2012
	Sem.	Acum.		Acum.	Sem.	Acum.		Acum.
		M	F			M	F	
Ahome	-	-	-	-	-	1	-	-
Angostura	-	-	-	-	-	-	-	-
Badiraguato	-	-	-	-	-	-	-	-
Choix	-	-	-	-	-	-	-	-
Concordia	-	-	-	-	-	-	-	-
Cosala	-	-	-	-	-	-	-	-
Culiacán	-	-	1	1	-	-	-	-
Elota	-	-	-	-	-	-	-	-
Escuinapa	-	-	-	-	-	-	-	-
El Fuerte	-	-	-	-	-	-	-	-
Guasave	-	-	1	-	-	-	-	-
Mazatlán	-	-	-	-	-	2	-	-
Mocorito	-	-	-	-	-	-	-	-
Navolato	-	-	-	-	-	-	-	-
El Rosario	-	-	-	-	-	-	-	-
S. Alvarado	-	-	-	-	-	-	-	-
San Ignacio	-	-	-	-	-	-	-	-
Sinaloa	-	-	-	-	-	-	-	-
Total	-	-	2	1	-	3	-	-

FUENTE: Sistema Único de Información para la Vigilancia Epidemiológica. Información preliminar. Procesó: DGE.

CUADRO 3.2 Casos por municipios de Enfermedades Prevenibles
por Vacunación

MUNICIPIOS	Rubéola CIE-10 ^a REV. B06				Parotiditis infecciosa CIE-10 ^a REV. B26			
	2013			2012	2013			2012
	Sem.	Acum.		Acum.	Sem.	Acum.		Acum.
		M	F			M	F	
Ahome	-	-	-	-	-	12	7	28
Angostura	-	-	-	-	-	2	-	7
Badiraguato	-	-	-	-	-	2	1	3
Choix	-	-	-	-	-	1	-	3
Concordia	-	-	-	-	-	2	-	1
Cosala	-	-	-	-	-	-	-	-
Culiacán	-	-	-	1	1	35	41	96
Elota	-	-	-	-	-	3	1	10
Escuinapa	-	-	-	-	-	7	2	10
El Fuerte	-	-	-	-	-	3	2	12
Guasave	-	-	-	-	-	16	10	20
Mazatlán	-	-	1	1	1	8	19	53
Mocorito	-	-	-	-	-	3	1	2
Navolato	-	-	-	-	-	3	3	14
El Rosario	-	-	-	-	-	5	5	5
S. Alvarado	-	-	-	-	-	1	4	8
San Ignacio	-	-	-	-	-	1	2	-
Sinaloa	-	-	-	-	-	4	7	4

CUADRO 3.3 Casos por municipios de Enfermedades Prevenibles
por Vacunación

MUNICIPIOS	Hepatitis aguda tipo B CIE-10 ^a REV. B16				Rubéola congénita CIE-10 ^a REV. P35.0			
	2013			2012	2013			2012
	Sem.	Acum.		Acum.	Sem.	Acum.		Acum.
		M	F			M	F	
Ahome	-	3	3	8	-	-	-	-
Angostura	-	1	-	-	-	-	-	-
Badiraguato	-	-	-	1	-	-	-	-
Choix	-	-	-	1	-	-	-	-
Concordia	-	-	-	-	-	-	-	-
Cosala	-	-	-	-	-	-	-	-
Culiacán	1	12	9	22	-	-	-	-
Elota	-	-	-	-	-	-	-	-
Escuinapa	-	1	-	-	-	-	-	-
El Fuerte	-	-	-	-	-	-	-	-
Guasave	-	4	2	-	-	-	-	-
Mazatlán	-	2	-	3	-	-	-	-
Mocorito	-	-	-	-	-	-	-	-
Navolato	-	-	-	-	-	-	-	-
El Rosario	-	-	2	-	-	-	-	-
S. Alvarado	-	-	-	-	-	-	-	-
San Ignacio	-	-	-	-	-	-	-	-
Sinaloa	-	-	-	-	-	-	-	-
TOTAL	1	23	16	35	-	-	-	-

CUADRO 4. Casos por municipios de Enfermedades Infecciosas y Parasitarias
del Aparato Digestivo

MUNICIPIOS	Cólera CIE-10ª REV. A00				Fiebre tifoidea CIE-10ª REV. A01.0				Paratifoidea y otras salmonelosis CIE-10ª REV. A01.1-A02			
	2013			2012	2013			2012	2013			2012
	Sem.	Acum.		Acum.	Sem.	Acum.		Acum.	Sem.	Acum.		Acum.
		M	F			M	F			M	F	
Ahome	-	-	-	-	4	139	521	598	3	96	107	582
Angostura	-	-	-	-	6	231	713	931	-	16	51	206
Badiraguato	-	-	-	-	-	62	263	334	-	2	6	33
Choix	-	-	-	-	-	18	48	66	-	6	18	24
Concordia	-	-	-	-	2	89	261	461	-	5	22	36
Cosala	-	-	-	-	-	8	27	33	-	-	3	5
Culiacán	-	1	-	1	22	379	####	1 830	10	68	193	944
Elota	-	-	-	-	12	70	200	335	1	14	46	148
Escuinapa	-	-	-	1	2	87	265	320	-	4	16	60
El Fuerte	-	-	-	-	1	44	128	209	-	16	28	51
Guasave	-	-	-	-	13	479	####	1 735	17	186	378	####
Mazatlán	-	-	-	-	18	739	####	2 199	3	157	252	596
Mocorito	-	-	-	-	-	177	507	424	-	63	148	132
Navolato	-	-	-	-	1	144	381	530	7	13	71	352
El Rosario	-	-	-	-	2	83	223	223	-	6	9	21
S. Alvarado	-	-	-	-	1	155	485	595	1	23	59	387
San Ignacio	-	-	-	-	-	55	153	241	3	37	63	38
Sinaloa	-	-	-	-	6	168	635	756	-	15	39	80
TOTAL	-	1	-	2	90	3127	8988	11820	45	727	1509	5174

FUENTE: Sistema Único de Información para la Vigilancia Epidemiológica. Información preliminar. Procesó: DGE.

CUADRO 4.1 Casos por municipios de Enfermedades Infecciosas y Parasitarias
del Aparato Digestivo

MUNICIPIOS	Shigelosis CIE-10 ^a REV. A03				Infección intestinal debida a virus y otros organismos, y las mal definidas CIE-10 ^a REV. A04, A08-A09			
	2013			2012	2013			2012
	Sem.	Acum.		Acum.	Sem.	Acum.		Acum.
		M	F			M	F	
Ahome	-	7	15	25	148	9 022	11 413	22 256
Angostura	-	1	1	2	25	1 900	2 489	4 066
Badiraguato	-	1	2	-	11	795	922	1 777
Choix	-	3	1	1	3	708	852	1 712
Concordia	-	-	1	2	22	968	1 125	1 910
Cosala	-	1	2	2	6	301	397	705
Culiacán	-	5	14	15	634	22 823	28 437	49 795
Elota	-	-	-	3	63	1 822	2 027	3 670
Escuinapa	-	7	1	5	29	1 981	2 391	3 745
El Fuerte	-	3	4	6	18	1 695	1 935	4 231
Guasave	-	6	6	21	184	7 736	9 823	18 173
Mazatlán	-	10	11	20	170	8 555	11 371	19 979
Mocorito	-	2	2	2	22	1 557	1 866	3 038
Navolato	-	11	9	36	97	4 134	4 739	8 353
El Rosario	-	1	3	7	16	1 269	1 519	2 563
S. Alvarado	-	-	-	-	15	1 122	1 220	2 250
San Ignacio	-	1	2	1	26	719	895	1 551
Sinaloa	-	3	2	10	31	1 939	2 454	4 756
Total	-	62	76	158	1 520	69 046	85 875	154 530

CUADRO 4.2 Casos por municipios de Enfermedades Infecciosas y Parasitarias
del Aparato Digestivo

MUNICIPIOS	Intoxicación alimentaria bacteriana CIE-10ª REV. A05				Enfermedades infecciosas intestinales CIE-10ª REV. A01-A03, A04, A05, A06.1-A06.3, A06.9, A07.0-A07.2, A07.9, A08-A09			
	2013			2012	2013			2012
	Sem.	Acum.		Acum.	Sem.	Acum.		Acum.
		M	F			M	F	
Ahome	-	57	67	58	162	9 707	12 635	24 824
Angostura	-	2	2	9	36	2 283	3 434	5 590
Badiraguato	4	28	35	28	15	998	1 368	2 485
Choix	-	10	8	8	7	843	1 070	2 108
Concordia	2	29	46	72	29	1 221	1 603	3 021
Cosala	-	6	1	-	6	345	469	860
Culiacán	1	56	46	340	690	24 753	31 975	56 610
Elota	2	15	16	65	84	2 047	2 450	4 647
Escuinapa	-	68	69	81	34	2 338	2 940	4 725
El Fuerte	-	43	49	114	19	1 922	2 312	5 005
Guasave	5	13	17	50	248	9 391	12 539	24 201
Mazatlán	6	108	114	619	218	10 366	14 859	26 057
Mocorito	-	13	7	15	22	1 950	2 707	4 013
Navolato	-	2	1	5	122	4 973	6 005	10 587
El Rosario	-	22	18	57	21	1 540	2 001	3 475
S. Alvarado	-	-	2	4	19	1 384	1 906	3 497
San Ignacio	-	40	44	87	30	918	1 265	2 065
Sinaloa	-	43	38	25	39	2 395	3 437	6 054
TOTAL	20	555	580	1637	1 801	79 374	104 975	189824

CUADRO 5. Casos por municipios de Enfermedades Infecciosas
del Aparato Respiratorio

MUNICIPIOS	Tuberculosis respiratoria CIE-10ª REV. A15-A16				Infecciones respiratorias agudas CIE-10ª REV. J00-J06, J20, J21 excepto J02, J03.0			
	2013			2012	2013			2012
	Sem.	Acum.		Acum.	Sem.	Acum.		Acum.
		M	F			M	F	
Ahome	-	81	44	171	1 743	48 131	64 140	126 718
Angostura	-	5	-	1	331	10 105	12 782	24 143
Badiraguato	-	1	-	1	137	5 895	7 124	15 288
Choix	-	1	-	13	86	4 974	7 019	11 782
Concordia	-	2	1	6	154	5 460	7 494	15 310
Cosala	-	-	-	-	101	2 562	3 497	5 911
Culiacán	2	221	94	313	4 268	114 149	145 704	260 835
Elota	-	2	2	6	568	12 048	14 227	24 050
Escuinapa	-	6	7	17	317	13 096	16 763	28 827
El Fuerte	-	10	2	17	367	11 519	14 882	30 808
Guasave	-	48	33	60	2 028	50 516	68 432	131 869
Mazatlán	-	115	35	176	1 513	39 600	55 601	103 006
Mocorito	-	7	-	2	220	9 670	13 107	22 374
Navolato	-	32	12	32	1 120	29 739	37 082	63 860
El Rosario	-	6	1	15	133	8 045	10 436	19 220
S. Alvarado	-	14	13	18	226	9 225	12 903	24 595
San Ignacio	-	2	-	2	144	4 579	6 261	9 951
Sinaloa	-	8	4	8	392	11 572	16 174	32 175
TOTAL	2	561	248	858	13848	390885	513628	950722

CUADRO 5.1 Casos por municipios de Enfermedades Infecciosas del Aparato Respiratorio

MUNICIPIOS	Neumonías y bronconeumonías CIE-10ª REV. J12-J18 excepto J18.2				Influenza CIE-10ª REV. J10-J11			
	2013			2012	2013			2012
	Sem.	Acum.		Acum.	Sem.	Acum.		Acum.
		M	F			M	F	
Ahome	1	332	276	337	1	9	10	35
Angostura	-	15	14	41	-	-	-	2
Badiraguato	-	13	17	27	-	-	-	-
Choix	-	12	5	24	-	-	-	-
Concordia	1	44	62	45	-	-	-	-
Cosala	-	-	1	-	-	-	-	-
Culiacán	36	761	674	1 449	4	96	110	187
Elota	-	12	13	21	-	-	-	-
Escuinapa	1	94	82	113	1	3	7	7
El Fuerte	-	16	9	76	-	-	-	14
Guasave	5	97	120	354	-	13	30	120
Mazatlán	3	294	312	711	-	8	16	51
Mocorito	-	13	13	42	-	-	-	-
Navolato	2	47	27	60	-	-	2	5
El Rosario	-	22	14	41	-	1	1	2
S. Alvarado	-	7	5	37	-	5	3	3
San Ignacio	1	40	53	48	-	-	-	-
Sinaloa	-	18	45	28	-	-	-	-
TOTAL	50	1837	1742	3454	6	135	179	426

CUADRO 6. Casos por municipios de Enfermedades de transmisión sexual

MUNICIPIOS	Sífilis congénita CIE-10ª REV. A50				Sífilis adquirida CIE-10ª REV. A51-A53				Infección gonocócica genitourinaria CIE-10ª REV. A54.0-A54.2			
	2013			2012	2013			2012	2013			2012
	Sem.	Acum.		Acum.	Sem.	Acum.		Acum.	Sem.	Acum.		Acum.
		M	F			M	F			M	F	
Ahome	-	1	-	-	1	5	7	17	-	1	-	3
Angostura	-	-	-	-	-	-	-	-	-	-	-	2
Badiraguato	-	-	-	-	-	-	-	-	-	1	-	-
Choix	-	-	-	-	-	2	-	-	-	-	-	1
Concordia	-	-	-	-	-	-	-	1	-	-	-	-
Cosala	-	-	-	-	-	-	1	3	-	-	-	-
Culiacán	-	3	-	2	-	44	34	59	-	7	2	13
Elota	-	-	-	-	-	-	1	3	-	1	-	7
Escuinapa	-	-	-	-	-	4	5	20	-	4	-	7
El Fuerte	-	-	-	-	-	-	1	2	-	-	-	-
Guasave	-	1	1	-	-	4	17	7	-	-	-	1
Mazatlán	-	-	1	1	-	24	22	51	1	7	1	10
Mocorito	-	-	-	-	-	-	-	-	-	-	-	-
Navolato	-	-	-	-	-	4	4	1	-	3	-	1
El Rosario	-	-	-	-	-	1	-	16	-	-	-	1
S. Alvarado	-	-	-	-	-	-	1	2	-	-	-	-
San Ignacio	-	-	-	-	-	-	-	-	-	-	-	1
Sinaloa	-	-	-	-	-	-	-	-	-	-	-	-
Total	-	5	2	3	1	88	93	182	1	24	3	47

CUADRO 7. Casos por municipios de Enfermedades Trasmisibles por Vector, Paludismo por *P. falciparum* y Paludismo por *P. vivax*

MUNICIPIOS	Paludismo por <i>P. falciparum</i> CIE-10ª REV. B50				Paludismo por <i>P. vivax</i> CIE-10ª REV. B51			
	2013			2012	2013			2012
	Sem.	Acum.		Acum.	Sem.	Acum.		Acum.
		M	F			M	F	
Ahome	-	-	-	-	-	-	2	-
Angostura	-	-	-	-	-	-	-	-
Badiraguato	-	-	-	-	-	-	1	4
Choix	-	-	-	-	-	22	16	83
Concordia	-	-	-	-	-	-	-	1
Cosala	-	-	-	-	-	-	-	-
Culiacán	-	1	-	-	-	-	-	1
Elota	-	-	-	-	-	-	-	-
Escuinapa	-	-	-	-	-	1	-	4
El Fuerte	-	-	-	-	-	-	-	3
Guasave	-	-	-	-	-	-	2	-
Mazatlán	-	-	-	-	-	1	1	2
Mocorito	-	-	-	-	-	-	-	2
Navolato	-	-	-	-	-	-	-	-
El Rosario	-	-	-	-	-	-	-	10
S. Alvarado	-	-	-	-	-	-	-	-
San Ignacio	-	-	-	-	-	-	-	-
Sinaloa	-	-	-	-	-	5	2	28
Total	-	1	-	-	-	29	24	138

CUADRO 7.1 Casos por municipios de Enfermedades Trasmisibles por Vector

MUNICIPIOS	Fiebre por dengue CIE-10ª REV. A90				Fiebre hemorrágica por dengue CIE-10ª REV. A91			
	2013			2012	2013			2012
	En Estudio	Confirmados		Confir.	En Estudio	Confirmados		Confir.
	Sem.	M	F		Sem.	M	F	
Ahome	5	50	83	12	4	39	35	1
Angostura	-	4	3	3	-	3	4	-
Badiraguato	-	-	1	-	-	1	1	1
Choix	-	-	1	-	-	-	1	1
Concordia	-	12	17	2	1	8	5	-
Cosala	-	5	8	-	-	2	2	1
Culiacán	18	141	230	32	37	133	155	19
Elota	1	5	11	2	-	5	3	1
Escuinapa	3	68	94	19	-	6	5	1
El Fuerte	-	4	2	-	-	1	3	-
Guasave	2	11	29	10	-	12	6	1
Mazatlán	5	124	144	75	3	127	95	35
Mocorito	-	5	10	-	-	7	2	1
Navolato	8	34	37	3	5	15	25	1
El Rosario	1	13	9	4	-	-	1	-
S. Alvarado	-	17	14	6	-	10	4	-
San Ignacio	4	1	2	2	1	11	8	-
Sinaloa	-	4	8	-	-	-	1	-
Total	47	498	703	170	51	380	356	63

CUADRO 8. Casos por municipios de Enfermedades Zoonóticas

MUNICIPIOS	Brucelosis CIE-10ª REV. A23				Leptospirosis CIE-10ª REV. A27				Rabia CIE-10ª REV. A82			
	2013			2012	2013			2012	2013			2012
	Sem.	Acum.		Acum.	Sem.	Acum.		Acum.	Sem.	Acum.		Acum.
		M	F			M	F			M	F	
Ahome	1	70	####	54	-	5	6	2	-	-	-	-
Angostura	-	2	1	-	-	-	-	-	-	-	-	-
Badiraguato	-	-	-	-	-	-	-	-	-	-	-	-
Choix	-	5	17	14	-	-	-	-	-	-	-	-
Concordia	-	-	-	-	-	-	-	-	-	-	-	-
Cosala	-	-	-	-	-	-	-	-	-	-	-	-
Culiacán	-	14	23	15	2	26	43	5	-	-	-	-
Elota	-	-	-	-	-	-	-	-	-	-	-	-
Escuinapa	-	-	-	-	-	1	1	1	-	-	-	-
El Fuerte	-	10	26	24	-	-	-	-	-	-	-	-
Guasave	-	9	13	12	-	10	5	2	-	-	-	-
Mazatlán	-	1	4	3	-	7	4	2	-	-	-	-
Mocorito	-	-	-	1	-	-	-	-	-	-	-	-
Navolato	-	3	2	1	-	-	1	-	-	-	-	-
El Rosario	-	-	3	-	-	-	-	-	-	-	-	-
S. Alvarado	-	4	9	4	-	1	-	2	-	-	-	-
San Ignacio	-	-	1	-	-	-	-	-	-	-	-	-
Sinaloa	-	-	-	1	-	-	-	-	-	-	-	-
Total	1	118	230	129	2	50	60	14	-	-	-	-

CUADRO 9. Casos por municipios de Otras Enfermedades Exantemáticas

MUNICIPIOS	Escarlatina CIE-10ª REV. A38				Varicela CIE-10ª REV. B01				Enfermedad febril exantemática CIE-10ª REV. S/C			
	2013			2012	2013			2012	2013			2012
	Sem.	Acum.		Acum.	Sem.	Acum.		Acum.	Sem.	Acum.		Acum.
		M	F			M	F			M	F	
Ahome	-	2	1	5	7	421	351	786	-	8	5	5
Angostura	-	1	-	2	5	89	56	96	-	-	-	-
Badiraguato	-	-	-	-	-	44	36	89	-	-	-	1
Choix	-	1	1	-	-	14	11	36	-	-	-	-
Concordia	-	-	2	-	-	33	57	72	-	-	-	-
Cosala	-	-	-	-	-	6	6	58	-	-	1	-
Culiacán	-	3	5	11	19	####	961	1 759	-	37	32	56
Elota	-	-	2	1	2	102	99	225	-	-	1	-
Escuinapa	-	2	-	1	2	111	121	112	-	3	-	2
El Fuerte	-	1	-	1	1	46	44	154	-	1	-	2
Guasave	-	-	1	1	14	265	263	729	-	1	2	6
Mazatlán	-	3	1	1	5	385	383	567	-	5	4	18
Mocorito	-	5	2	10	-	54	64	170	-	-	-	-
Navolato	-	1	-	-	6	119	124	302	-	2	3	-
El Rosario	-	-	-	1	2	136	130	82	-	-	-	-
S. Alvarado	-	-	-	1	1	42	47	136	-	-	3	2
San Ignacio	-	-	-	-	1	17	16	20	-	-	-	-
Sinaloa	-	-	-	1	-	26	18	142	-	1	-	-
TOTAL	-	19	15	36	65	2924	2787	5535	-	58	51	92

CUADRO 10. Casos por municipios de Enfermedades Trasmisibles

MUNICIPIOS	Hepatitis aguda tipo A CIE-10ª REV. B15				Hepatitis tipo C CIE-10ª REV. B17.1,B18.2				SIDA CIE-10ª REV. B20-B24			
	2013			2012	2013			2012	2013			2012
	Sem.	Acum.		Acum.	Sem.	Acum.		Acum.	Sem.	Acum.		Acum.
		M	F			M	F			M	F	
Ahome	-	57	58	287	-	16	9	41	-	37	15	50
Angostura	-	5	8	14	-	-	-	-	-	1	1	-
Badiraguato	-	11	7	35	-	-	-	-	-	-	-	-
Choix	-	10	4	25	-	-	-	1	-	-	-	1
Concordia	-	2	4	5	-	-	-	-	-	-	-	-
Cosala	-	1	-	2	-	-	-	-	-	-	-	-
Culiacán	1	168	137	469	1	58	18	85	-	43	9	31
Elota	-	12	12	50	-	-	1	-	-	-	-	-
Escuinapa	-	17	18	68	-	-	-	-	-	4	-	6
El Fuerte	-	25	17	106	-	-	-	-	-	-	-	-
Guasave	1	37	32	249	-	5	3	12	-	4	1	-
Mazatlán	-	64	55	154	-	11	7	32	-	47	19	62
Mocorito	-	6	11	30	-	-	-	-	-	-	-	-
Navolato	-	17	16	48	-	-	1	-	-	-	-	-
El Rosario	-	8	9	22	-	-	-	-	-	-	-	1
S. Alvarado	-	9	4	21	-	2	-	1	-	-	-	3
San Ignacio	-	2	1	3	-	-	-	-	-	-	-	-
Sinaloa	-	17	15	29	-	-	-	-	-	-	-	-
TOTAL	2	468	408	1617	1	92	39	172	-	136	45	154

CUADRO 10.1 Casos por municipios de Enfermedades Trasmisibles

MUNICIPIOS	Conjuntivitis hemorrágica epidémica CIE-10ª REV. B30.3				Meningitis meningocócica CIE-10ª REV. A 39.0				Meningitis CIE-10ª REV. G00-G03 excepto A17.0, A39.0			
	2013			2012	2013			2012	2013			2012
	Sem.	Acum.		Acum.	Sem.	Acum.		Acum.	Sem.	Acum.		Acum.
		M	F			M	F			M	F	
Ahome	-	-	-	-	-	-	-	1	-	9	4	10
Angostura	-	-	-	-	-	-	-	-	-	-	-	-
Badiraguato	-	-	-	-	-	-	-	-	-	-	-	-
Choix	-	-	-	-	-	-	-	-	-	-	-	3
Concordia	-	-	-	-	-	-	-	-	-	-	2	-
Cosala	-	-	-	-	-	-	-	-	-	-	-	-
Culiacán	-	-	-	-	-	1	-	-	1	11	8	24
Elota	-	-	-	-	-	-	-	-	-	-	-	-
Escuinapa	-	-	-	-	-	-	-	-	-	-	-	-
El Fuerte	-	-	-	-	-	-	-	-	-	-	2	3
Guasave	-	-	-	-	-	-	-	-	-	2	2	1
Mazatlán	-	-	-	-	-	-	-	-	-	-	-	2
Mocorito	-	-	-	-	-	-	-	-	-	-	-	1
Navolato	-	-	-	-	-	-	-	-	-	-	-	-
El Rosario	-	-	-	-	-	-	-	-	-	-	-	-
S. Alvarado	-	-	-	-	-	-	-	-	-	-	-	-
San Ignacio	-	-	-	-	-	-	-	-	-	-	-	-
Sinaloa	-	-	-	-	-	-	-	-	-	-	-	-
Total	-	-	-	-	-	1	-	1	1	22	18	44

CUADRO 10.2 Casos por municipios de Enfermedades Trasmisibles

MUNICIPIOS	Parálisis flácida aguda CIE-10 ^a REV. S/C				Infección asintomática por VIH CIE-10 ^a REV. Z21			
	2013			2012	2013			2012
	Sem.	Acum.		Acum.	Sem.	Acum.		Acum.
		M	F			M	F	
Ahome	-	3	-	5	-	1	2	16
Angostura	-	-	-	-	-	-	-	-
Badiraguato	-	-	-	-	-	-	-	-
Choix	-	-	-	-	-	-	-	-
Concordia	-	-	-	-	-	-	-	-
Cosala	-	-	-	-	-	-	-	-
Culiacán	-	6	8	9	-	42	14	58
Elota	-	-	-	-	-	1	-	-
Escuinapa	-	-	-	-	-	5	2	8
El Fuerte	-	-	-	1	-	-	-	-
Guasave	-	-	-	-	-	4	3	1
Mazatlán	-	-	-	4	-	31	10	27
Mocorito	-	-	-	-	-	-	-	-
Navolato	-	-	-	-	-	1	1	1
El Rosario	-	-	-	-	-	-	-	-
S. Alvarado	-	-	-	-	-	1	-	1
San Ignacio	-	-	-	-	-	-	-	-
Sinaloa	-	-	-	-	-	-	-	-
TOTAL	-	9	8	19	-	86	32	112

CUADRO 11. Casos por municipios de Enfermedades no Trasmisibles

MUNICIPIOS	Fiebre reumática aguda CIE-10 ^a REV. I00-I02				Intoxicación por plaguicidas CIE-10 ^a REV. T60			
	2013			2012	2013			2012
	Sem.	Acum.		Acum.	Sem.	Acum.		Acum.
		M	F			M	F	
Ahome	-	1	6	4	-	15	7	28
Angostura	-	-	1	-	-	-	-	-
Badiraguato	-	-	-	-	-	5	2	11
Choix	-	-	1	-	-	5	2	2
Concordia	-	-	-	1	-	4	-	11
Cosala	-	-	-	-	-	6	-	2
Culiacán	-	-	3	10	-	48	44	63
Elota	-	-	-	-	-	3	1	7
Escuinapa	-	1	1	6	-	6	-	9
El Fuerte	-	1	1	1	-	1	-	7
Guasave	-	-	1	1	-	8	4	25
Mazatlán	-	2	1	17	-	7	3	18
Mocorito	-	3	-	6	-	1	-	1
Navolato	-	2	-	4	-	22	16	-
El Rosario	-	1	2	6	1	30	5	36
S. Alvarado	-	-	1	1	-	1	-	-
San Ignacio	-	-	-	2	-	1	-	2
Sinaloa	-	1	-	2	-	3	-	6
Total	-	12	18	61	1	166	84	228

CUADRO 11.1 Casos por municipios de Enfermedades no Trasmisibles

MUNICIPIOS	Intoxicación por animales venenosos CIE-10 ^a REV. T63 (excepto T63.2) X21, X23, X27				Intoxicación por veneno de escorpión CIE-10 ^a REV. T63.2, X22			
	2013			2012	2013			2012
	Sem.	Acum.		Acum.	Sem.	Acum.		Acum.
		M	F			M	F	
Ahome	2	191	202	350	4	30	80	122
Angostura	10	141	125	235	-	52	70	194
Badiraguato	-	54	31	63	-	48	43	108
Choix	-	29	14	22	1	49	59	102
Concordia	-	14	13	83	3	262	288	809
Cosala	1	17	19	12	1	29	43	61
Culiacán	8	434	418	916	33	884	1 204	1 703
Elota	6	104	76	114	1	120	141	225
Escuinapa	2	43	42	77	3	355	432	826
El Fuerte	3	81	81	121	1	51	93	182
Guasave	6	203	171	278	3	161	309	537
Mazatlán	3	346	300	688	19	1 193	1 546	2 854
Mocorito	-	45	34	44	1	40	48	91
Navolato	3	132	74	157	5	82	178	180
El Rosario	1	39	36	67	14	783	865	1 813
S. Alvarado	-	27	34	61	-	26	40	62
San Ignacio	1	33	24	42	-	136	107	281
Sinaloa	-	56	60	67	1	128	184	400
TOTAL	46	1989	1754	3397	90	4429	5730	10550

CUADRO 12. Casos por municipios de Accidentes

MUNICIPIOS	Mordeduras por perro CIE-10 ^a REV. W54				Mordeduras por otros mamíferos CIE-10 ^a REV. W55				Mordeduras por serpiente CIE-10 ^a REV. X20			
	2013			2012	2013			2012	2013			2012
	Sem.	Acum.		Acum.	Sem.	Acum.		Acum.	Sem.	Acum.		Acum.
		M	F			M	F			M	F	
Ahome	4	#####	#####	252	-	12	10	38	-	3	5	3
Angostura	-	1	1	7	-	-	-	-	-	-	-	-
Badiraguato	-	11	7	27	-	2	1	2	-	6	-	3
Choix	-	11	11	17	-	5	1	3	-	1	-	1
Concordia	-	15	6	22	-	1	2	3	-	-	2	-
Cosala	-	4	1	2	-	1	-	-	-	-	-	-
Culiacán	12	#####	#####	803	5	54	56	205	-	5	1	4
Elota	-	14	11	27	-	1	1	1	1	5	-	3
Escuinapa	-	44	23	67	-	2	3	5	-	2	-	10
El Fuerte	1	53	33	92	-	2	2	9	-	2	5	7
Guasave	4	#####	86	207	-	5	4	5	-	-	-	2
Mazatlán	4	#####	#####	498	1	29	26	33	-	11	4	18
Mocorito	-	3	2	2	-	-	-	1	-	1	-	2
Navolato	1	23	34	51	-	-	1	3	-	1	-	2
El Rosario	1	23	24	48	1	1	3	7	-	-	1	5
S. Alvarado	-	5	-	9	-	-	-	1	-	-	-	-
San Ignacio	-	7	5	23	-	-	1	-	-	1	1	2
Sinaloa	1	21	17	54	-	-	2	3	-	2	-	1
TOTAL	28	946	747	2208	7	115	113	319	1	40	19	63

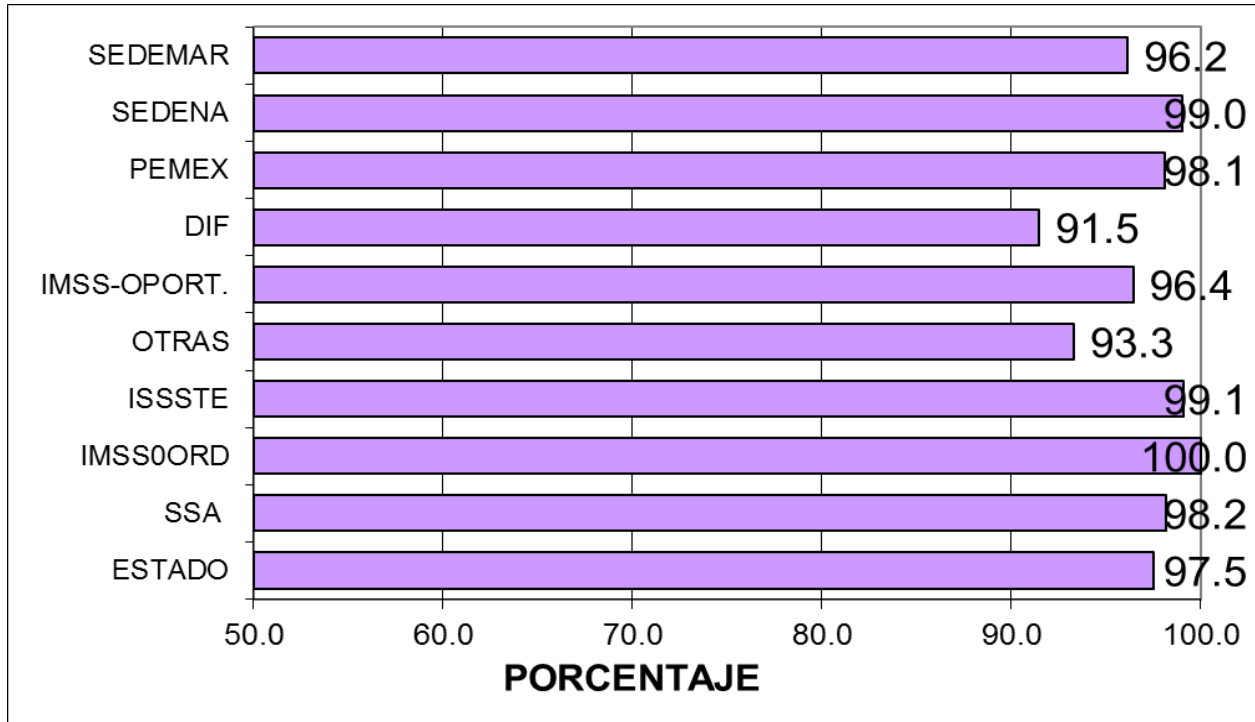
CUADRO 12.1 Casos por municipios de Defectos del Tubo Neural

MUNICIPIOS	Anencefalia CIE-10ª REV. Q00				Defectos del tubo neural CIE-10ª REV. Q01			
	2013			2012	2013			2012
	Sem.	Acum.		Acum.	Sem.	Acum.		Acum.
		M	F			M	F	
Ahome	-	2	1	-	-	-	2	-
Angostura	-	-	-	-	-	-	-	-
Badiraguato	-	-	-	-	-	-	-	1
Choix	-	-	-	-	-	-	-	-
Concordia	-	-	-	-	-	-	-	-
Cosala	-	-	-	-	-	-	-	-
Culiacán	-	1	-	2	-	-	-	-
Elota	-	-	-	-	-	-	-	-
Escuinapa	-	-	-	-	-	-	-	-
El Fuerte	-	-	-	-	-	-	-	-
Guasave	-	-	1	1	-	-	-	-
Mazatlán	-	-	-	-	-	1	-	1
Mocorito	-	-	-	1	-	-	-	-
Navolato	-	-	-	-	-	-	-	-
El Rosario	-	-	-	-	-	-	-	-
S. Alvarado	-	-	-	-	-	-	-	-
San Ignacio	-	-	-	-	-	-	-	-
Sinaloa	-	-	-	-	-	-	-	-
Total	-	3	2	4	-	1	2	2

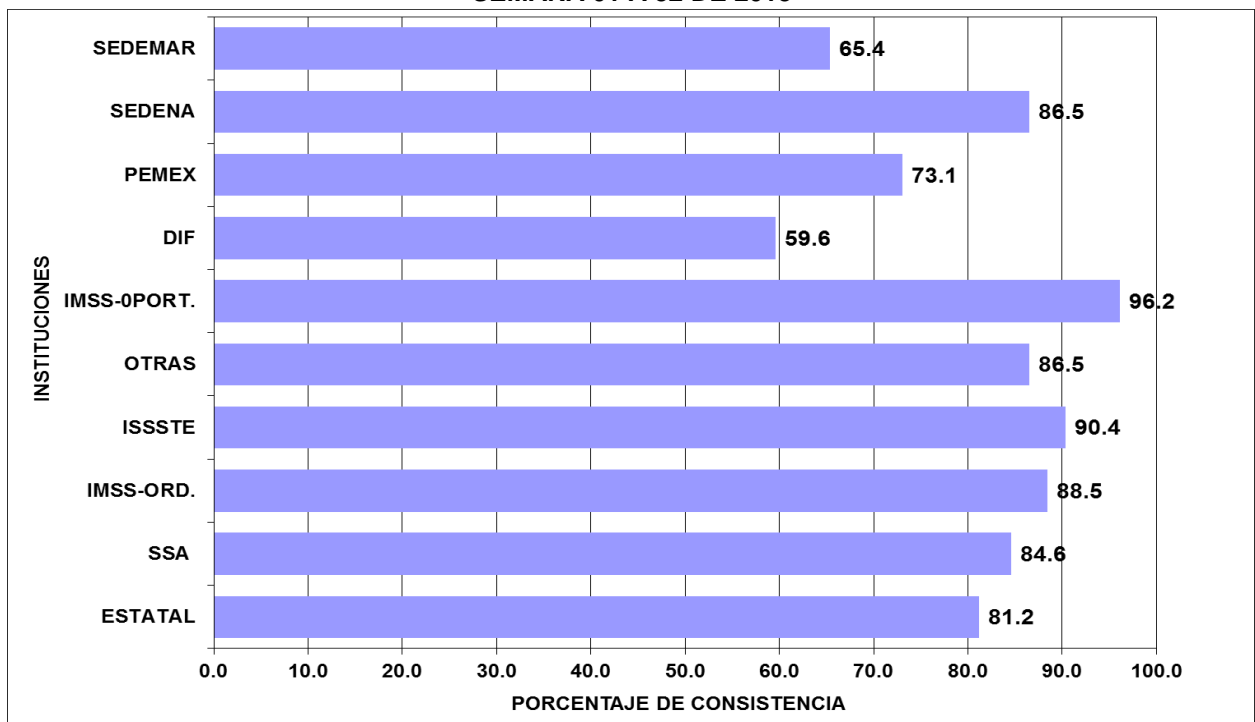
CUADRO 12.2 Casos por municipios de Defectos del Tubo Neural

MUNICIPIOS	Enfalocele CIE-10ª REV. Q01				Espinina bifida CIE-10ª REV. Q05			
	2013			2012	2013			2012
	Sem.	Acum.		Acum.	Sem.	Acum.		Acum.
		M	F			M	F	
Ahome	-	-	-	1	-	3	1	5
Angostura	-	-	-	-	-	-	-	-
Badiraguato	-	-	-	-	-	-	-	-
Choix	-	-	-	-	-	1	-	-
Concordia	-	-	-	-	-	-	-	-
Cosala	-	-	-	-	-	-	-	-
Culiacán	-	-	-	1	-	-	2	2
Elota	-	-	-	-	-	-	-	-
Escuinapa	-	-	-	-	-	-	-	-
El Fuerte	-	-	-	-	-	-	-	-
Guasave	-	-	-	-	-	-	1	-
Mazatlán	-	-	1	-	-	1	-	-
Mocorito	-	-	-	-	-	-	-	-
Navolato	-	-	-	-	-	-	-	-
El Rosario	-	-	-	-	-	-	-	1
S. Alvarado	-	-	-	-	-	-	-	-
San Ignacio	-	-	-	-	-	-	-	-
Sinaloa	-	-	-	-	-	-	-	-
Total	-	-	1	2	-	5	4	8

**GRAFICO DE COBERTURA OPORTUNA DE NOTIFICACION SEMANAL POR INSTITUCIONES,
SEMANA 01 A 52 DE 2013**



**GRAFICO DE CONSISTENCIA DE NOTIFICACION SEMANAL POR INSTITUCIONES,
SEMANA 01 A 52 DE 2013**



SISTEMA ESTATAL DE VIGILANCIA EPIDEMIOLÓGICA

DIRECTORIO

Dr. Ernesto Echeverría Aispuro
SECRETARIO DE SALUD

Dr. Julio Cesar Quintero Ledezma
SUBSECRETARIO DE SALUD
PUBLICA

Lic. María Alejandra Gil Alvarez
DIRECTORA ADMINISTRATIVA

Dr. Alvaro M. Acosta Padilla
DIRECTOR DE PREVENCIÓN Y PROMOCIÓN
DE LA SALUD

Dr. José Humberto Valle Guerrero
SUBDIRECTOR DE VIGILANCIA
EPIDEMIOLÓGICA

L. I. Lourdes Armenta Lindoro
DIRECTORA DE TECNOLOGÍAS
DE LA SALUD

L. I. Tamara C. García Ovalles
UNIDAD DE INFORMACIÓN Y TECNOLOGÍAS
DE LA SALUD

PROCESAMIENTO DE LA INFORMACIÓN
Y DISEÑO

Dr. Carlos Robles Talavera

COLABORADORES

SECRETARIA DE SALUD:

Dr. José Humberto Valle Guerrero

Dr. Camilo A. Esquerria Aldana

Dr. José Pablo Güémez Alvarez

Dr. Carlos Robles Talavera

Dr. David Zamora Valdez

Dr. Jesús Ramón Delgado Lugo

Dr. Rubén Shinagawa Acosta

SECTOR SALUD:

Dra. Orietta del Carmen Ríos Román (IMSS)

Dr. Juan José Villalobos Rodelo (ISSSTE)

Dr. Daniel Jacobo Yamada IMSS-OP

Dr. Jorge A. Inzunza Felix (IMSS_OP)

Notificación de los Eventos Emergentes con Impacto Epidemiológico al (01 66 7)7 59 25 29

E-mail: epidesin@yahoo.com.mx

