



Boletín Epidemiológico

COMITÉ ESTATAL DE VIGILANCIA EPIDEMIOLÓGICA

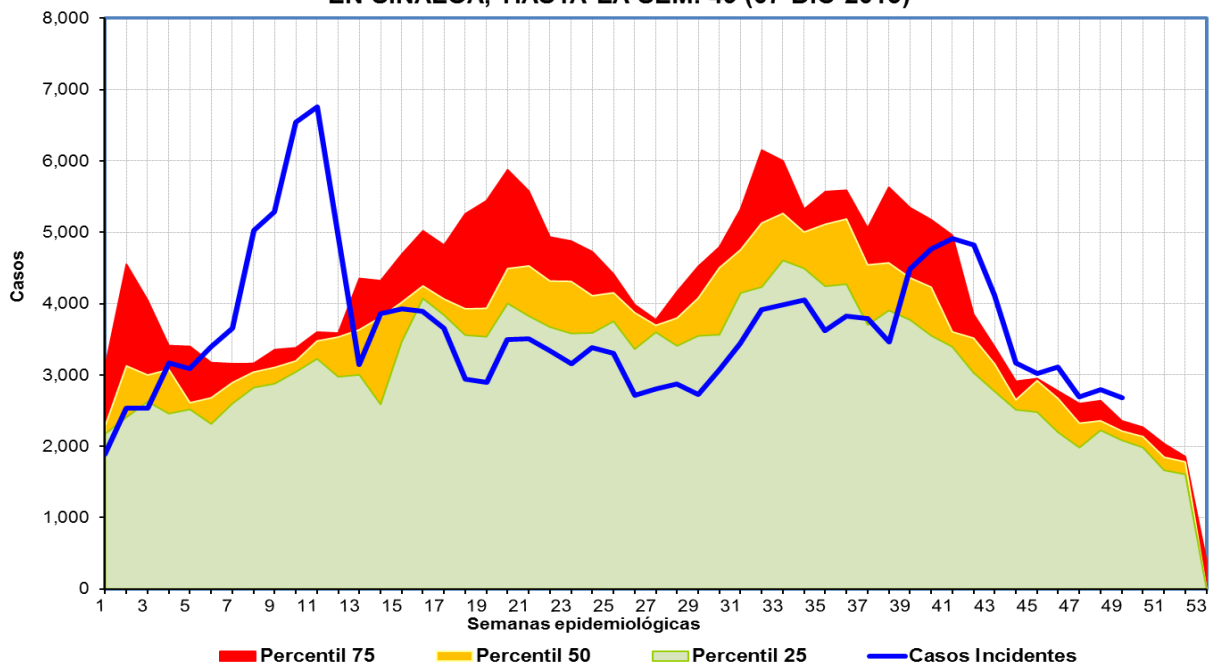
Número 10 Volumen 9

Semana 49

(HASTA EL 07 DE DICIEMBRE DEL 2013)

CONTENIDO	PAGINA
* Canal Endémico EDA's - IRA's	Pág. 2
* Enfermedades de Notificación Inmediata	Pág. 3
* Enfermedades de Notificación Semanal	Pág. 4
* Enfermedades Prevenibles por Vacunación	Pág. 5
* Enfermedades Infecciosas y Parasitarias del Aparato Digestivo	Pág. 9
* Enfermedades Infecciosas del Aparato Respiratorio	Pág. 12
* Enfermedades de Transmisión Sexual	Pág. 14
* Enfermedades Transmisibles por Vector	Pág. 15
* Enfermedades Zoonóticas	Pág. 17
* Otras Enfermedades Exantematicas	Pág. 18
* Enfermedades Transmisibles	Pág. 19
* Enfermedades no Transmisibles	Pág. 22
* Accidentes	Pág. 24
* Defectos de Tubo Neural	Pág. 25
* Coberturas Estatales	Pág. 27
* Directorio	Pág. 28

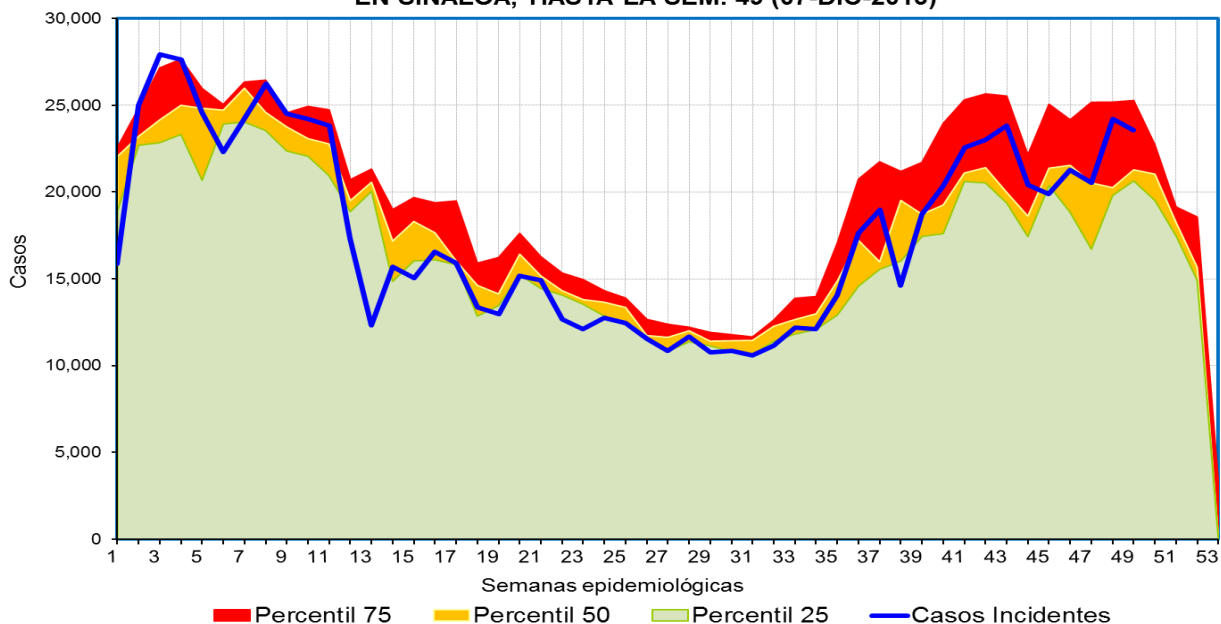
**CANAL ENDEMICO DE ENFERMEDADES DIARREICAS AGUDAS (EDA's)
EN SINALOA, HASTA LA SEM. 49 (07-DIC-2013)**



Fuente: SINAVE/SUAVE/Epidemiología Sinaloa

Las Enfermedades Diarreicas Agudas (EDA's), durante las semanas 44 a 49 tienen una tendencia descendente, sin embargo se observan por arriba del percentil 75 del canal endémico, por lo que se requiere mantener las medidas preventivas y de vigilancia epidemiológica.

**CANAL ENDEMICO DE INFECCIONES RESPIRATORIAS AGUDAS (IRA's)
EN SINALOA, HASTA LA SEM. 49 (07-DIC-2013)**



Fuente: SINAVE/SUAVE/Epidemiología Estatal

Las Infecciones Respiratorias Agudas (IRA's) durante las semanas 48 a 49 presentan un incremento respecto a las semanas previas, colocandose en la zona de alarma en el percentil 75 del canal endémico, esperandose un descenso relativo en las semanas siguientes.

CUADRO 1. Casos nuevos de enfermedades de notificación inmediata

Enfermedad	2013			2012			Mediana Sem
	Sem	Acum.		Sem	Acum.		
		M	F		M	F	
Cólera, (A00)	-	1	-	-	-	2	
Parálisis flácida aguda, (S/C)	-	9	7	-	10	9	
Poliomielitis aguda, (A80)	-	-	-	-	-	-	
Difteria, (A36)	-	-	-	-	-	-	
Enfermedad febril exantemática, (S/C)	3	58	51	-	45	42	
Sarampión, (B05)	-	-	-	-	-	-	
Síndrome coqueluchoide, (S/C)	5	-	96	3	49	52	
Tos ferina, (A37)	-	-	-	-	-	-	
Tétanos neonatal, (A33)	-	-	-	-	-	-	
Tétanos, (A34, A35)	-	3	-	-	-	-	
Rabia, (A82)	-	-	-	-	-	-	
Fiebre por dengue, (A90) *	1	458	632	-	77	92	
Fiebre hemorrágica por dengue, (A91) *	1	291	268	-	35	25	
Paludismo por plasmodium falciparum, (B50)	-	1	-	-	-	-	
Tuberculosis meningea, (A17.0) **	-	-	2	-	1	-	
Meningitis meningocócica, (A39.0)	-	1	-	-	1	-	
Fiebre del Oeste del Nilo, (A92.3)	-	-	-	-	-	-	

FUENTE: Sistema Único de Información para la Vigilancia Epidemiológica. *Información preliminar.*

* Casos confirmados por LESP.

** Incluye casos de todas las edades.

Nota: Algunos casos de 2013 aún falta su confirmación.

CUADRO 2. Casos nuevos de enfermedades de notificación semanal

Enfermedad	2013			2012			Mediana Sem
	En la semana	Acum.		En la semana	Acum.		
		M	F		M	F	
Infecciones intestinales por otros organismos y las mal definidas, (A04, A08-A09)	2 017	67 568	84 037	1 838	66 499	84 798	
Infecciones respiratorias agudas, (J00-J06, J20, J21 excepto J02.0 y J03.0)	24 199	376 626	494 714	20 502	395 416	521 703	
Hepatitis B, (B16)	-	22	16	1	20	15	
Paludismo por plasmodium vivax, (B51)	2	29	24	-	85	53	
Tuberculosis respiratoria, (A15-A16)	12	556	244	8	546	285	
Sifilis adquirida, (A51-A53)	2	88	91	2	76	103	
Sifilis congénita, (A50)	-	5	2	-	1	2	
Varicela, (B01)	83	2 861	2 861	61	2 837	2 585	
Hepatitis aguda tipo A, (B15)	10	464	404	18	829	767	
Diabetes mellitus insulino dependiente (Tipo I), (E10)	9	71	97	11	233	348	
Diabetes mellitus no insulino dependiente (Tipo II), (E11-E14)	287	6 960	10 332	250	6 967	10 361	
Hipertensión arterial, (I10-I15)	530	10 460	16 987	421	10 635	18 041	
Tumor maligno de mama, (C50)	8	7	379	5	8	305	
Tumor maligno del cuello del útero, (C53)	5		96	1		92	
Defectos del tubo neural, (Q00 y Q01)	-	4	5	-	5	3	

FUENTE: Sistema Único de Información para la Vigilancia Epidemiológica. *Información preliminar*. Procesó: DE.

CUADRO 3. Casos de Enfermedades Prevenibles por vacunación

MUNICIPIOS	Meningitis tuberculosa CIE-10ª REV. A17.0				Tétanos CIE-10ª REV. A34, A35			
	2013			2012	2013			2012
	Sem.	Acum.		Acum.	Sem.	Acum.		Acum.
		M	F			M	F	
Ahome	-	-	-	-	-	1	-	-
Angostura	-	-	-	-	-	-	-	-
Badiraguato	-	-	-	-	-	-	-	-
Choix	-	-	-	-	-	-	-	-
Concordia	-	-	-	-	-	-	-	-
Cosala	-	-	-	-	-	-	-	-
Culiacán	-	-	1	1	-	-	-	-
Elota	-	-	-	-	-	-	-	-
Escuinapa	-	-	-	-	-	-	-	-
El Fuerte	-	-	-	-	-	-	-	-
Guasave	-	-	1	-	-	-	-	-
Mazatlán	-	-	-	-	-	2	-	-
Mocorito	-	-	-	-	-	-	-	-
Navolato	-	-	-	-	-	-	-	-
El Rosario	-	-	-	-	-	-	-	-
S. Alvarado	-	-	-	-	-	-	-	-
San Ignacio	-	-	-	-	-	-	-	-
Sinaloa	-	-	-	-	-	-	-	-
Total	-	-	2	1	-	3	-	-

FUENTE: Sistema Único de Información para la Vigilancia Epidemiológica. Información preliminar. Procesó: DGE.

CUADRO 3.2 Casos por municipios de Enfermedades Prevenibles
por Vacunación

MUNICIPIOS	Rubéola CIE-10 ^a REV. B06				Parotiditis infecciosa CIE-10 ^a REV. B26			
	2013			2012	2013			2012
	Sem.	Acum.		Acum.	Sem.	Acum.		Acum.
		M	F			M	F	
Ahome	-	-	-	-	1	12	7	26
Angostura	-	-	-	-	-	2	-	7
Badiraguato	-	-	-	-	-	2	1	3
Choix	-	-	-	-	-	1	-	3
Concordia	-	-	-	-	-	2	-	1
Cosala	-	-	-	-	-	-	-	-
Culiacán	-	-	-	1	-	35	40	94
Elota	-	-	-	-	-	2	1	9
Escuinapa	-	-	-	-	-	7	2	10
El Fuerte	-	-	-	-	-	3	2	12
Guasave	-	-	-	-	-	16	10	20
Mazatlán	-	-	1	1	-	7	18	53
Mocorito	-	-	-	-	1	3	1	2
Navolato	-	-	-	-	1	3	3	14
El Rosario	-	-	-	-	-	5	5	5
S. Alvarado	-	-	-	-	-	1	4	8
San Ignacio	-	-	-	-	-	1	2	-
Sinaloa	-	-	-	-	-	3	6	4

CUADRO 3.3 Casos por municipios de Enfermedades Prevenibles
por Vacunación

MUNICIPIOS	Hepatitis aguda tipo B CIE-10 ^a REV. B16				Rubéola congénita CIE-10 ^a REV. P35.0			
	2013			2012	2013			2012
	Sem.	Acum.		Acum.	Sem.	Acum.		Acum.
		M	F			M	F	
Ahome	-	3	3	8	-	-	-	-
Angostura	-	1	-	-	-	-	-	-
Badiraguato	-	-	-	1	-	-	-	-
Choix	-	-	-	1	-	-	-	-
Concordia	-	-	-	-	-	-	-	-
Cosala	-	-	-	-	-	-	-	-
Culiacán	-	11	9	22	-	-	-	-
Elota	-	-	-	-	-	-	-	-
Escuinapa	-	1	-	-	-	-	-	-
El Fuerte	-	-	-	-	-	-	-	-
Guasave	-	4	2	-	-	-	-	-
Mazatlán	-	2	-	3	-	-	-	-
Mocorito	-	-	-	-	-	-	-	-
Navolato	-	-	-	-	-	-	-	-
El Rosario	-	-	2	-	-	-	-	-
S. Alvarado	-	-	-	-	-	-	-	-
San Ignacio	-	-	-	-	-	-	-	-
Sinaloa	-	-	-	-	-	-	-	-
TOTAL	-	22	16	35	-	-	-	-

CUADRO 4. Casos por municipios de Enfermedades Infecciosas y Parasitarias
del Aparato Digestivo

MUNICIPIOS	Cólera CIE-10ª REV. A00				Fiebre tifoidea CIE-10ª REV. A01.0				Paratifoidea y otras salmonelosis CIE-10ª REV. A01.1-A02			
	2013			2012	2013			2012	2013			2012
	Sem.	Acum.		Acum.	Sem.	Acum.		Acum.	Sem.	Acum.		Acum.
		M	F			M	F			M	F	
Ahome	-	-	-	-	12	135	515	586	2	92	106	581
Angostura	-	-	-	-	11	226	699	915	-	15	51	206
Badiraguato	-	-	-	-	2	58	260	329	-	2	6	33
Choix	-	-	-	-	1	18	48	65	-	6	18	24
Concordia	-	-	-	-	1	88	258	447	-	5	21	36
Cosala	-	-	-	-	-	7	24	33	-	-	3	5
Culiacán	-	1	-	1	34	368	####	1 794	6	60	173	940
Elota	-	-	-	-	11	59	189	331	-	14	45	146
Escuinapa	-	-	-	1	9	84	257	308	-	4	16	60
El Fuerte	-	-	-	-	-	42	128	208	-	16	28	51
Guasave	-	-	-	-	28	465	975	1 718	10	176	349	####
Mazatlán	-	-	-	-	59	726	####	2 148	4	156	248	582
Mocorito	-	-	-	-	10	177	503	412	1	62	148	127
Navolato	-	-	-	-	8	143	379	522	2	11	65	352
El Rosario	-	-	-	-	4	77	216	222	1	6	9	21
S. Alvarado	-	-	-	-	10	152	477	587	-	22	57	385
San Ignacio	-	-	-	-	2	55	152	238	5	33	58	37
Sinaloa	-	-	-	-	17	164	618	752	1	15	38	80
TOTAL	-	1	-	2	219	3044	8816	11615	32	695	1439	5143

FUENTE: Sistema Único de Información para la Vigilancia Epidemiológica. Información preliminar. Procesó: DGE.

CUADRO 4.1 Casos por municipios de Enfermedades Infecciosas y Parasitarias
del Aparato Digestivo

MUNICIPIOS	Shigelosis CIE-10 ^a REV. A03				Infección intestinal debida a virus y otros organismos, y las mal definidas CIE-10 ^a REV. A04, A08-A09			
	2013			2012	2013			2012
	Sem.	Acum.		Acum.	Sem.	Acum.		Acum.
		M	F			M	F	
Ahome	-	7	15	25	287	8 867	11 226	21 919
Angostura	-	1	1	2	45	1 861	2 452	3 959
Badiraguato	-	1	2	-	17	781	908	1 753
Choix	-	3	1	1	14	702	841	1 700
Concordia	-	-	1	2	24	950	1 107	1 874
Cosala	-	1	2	2	13	296	387	697
Culiacán	-	5	14	15	716	22 226	27 693	48 681
Elota	-	-	-	3	60	1 761	1 982	3 604
Escuinapa	-	7	1	4	49	1 941	2 344	3 634
El Fuerte	-	3	4	6	38	1 677	1 906	4 188
Guasave	-	6	6	21	190	7 572	9 602	17 874
Mazatlán	-	10	11	20	241	8 420	11 160	19 292
Mocorito	-	2	2	2	56	1 540	1 835	3 008
Navolato	-	11	9	36	142	4 031	4 644	8 212
El Rosario	-	1	3	7	18	1 257	1 497	2 475
S. Alvarado	-	-	-	-	39	1 074	1 169	2 210
San Ignacio	-	1	2	1	27	702	866	1 520
Sinaloa	-	2	2	8	41	1 910	2 418	4 697
Total	-	61	76	155	2 017	67 568	84 037	151 297

CUADRO 4.2 Casos por municipios de Enfermedades Infecciosas y Parasitarias
del Aparato Digestivo

MUNICIPIOS	Intoxicación alimentaria bacteriana CIE-10ª REV. A05				Enfermedades infecciosas intestinales CIE-10ª REV. A01-A03, A04, A05, A06.1-A06.3, A06.9, A07.0-A07.2, A07.9, A08-A09			
	2013			2012	2013			2012
	Sem.	Acum.		Acum.	Sem.	Acum.		Acum.
		M	F			M	F	
Ahome	1	57	67	58	320	9 538	12 433	24 465
Angostura	-	2	2	9	61	2 234	3 378	5 465
Badiraguato	1	26	33	28	26	977	1 347	2 451
Choix	1	10	8	7	16	835	1 057	2 086
Concordia	4	28	45	70	30	1 199	1 574	2 952
Cosala	-	6	1	-	13	338	456	849
Culiacán	-	55	44	337	809	24 101	31 143	55 370
Elota	-	13	16	63	71	1 972	2 384	4 569
Escuinapa	5	67	69	70	66	2 292	2 879	4 585
El Fuerte	-	43	49	111	40	1 902	2 282	4 956
Guasave	-	12	13	48	287	9 171	12 222	23 863
Mazatlán	13	104	108	617	357	10 204	14 590	25 264
Mocorito	3	13	6	15	76	1 932	2 670	3 963
Navolato	-	2	1	5	179	4 855	5 885	10 422
El Rosario	-	22	18	55	29	1 519	1 969	3 380
S. Alvarado	-	-	2	4	50	1 331	1 844	3 437
San Ignacio	2	39	43	83	37	896	1 226	2 023
Sinaloa	4	40	37	25	72	2 357	3 379	5 989
TOTAL	34	539	562	1605	2 539	77 653	102 718	186089

CUADRO 5. Casos por municipios de Enfermedades Infecciosas
del Aparato Respiratorio

MUNICIPIOS	Tuberculosis respiratoria CIE-10ª REV. A15-A16				Infecciones respiratorias agudas CIE-10ª REV. J00-J06, J20, J21 excepto J02, J03.0			
	2013			2012	2013			2012
	Sem.	Acum.		Acum.	Sem.	Acum.		Acum.
		M	F			M	F	
Ahome	4	80	43	170	2 767	46 447	61 711	122 774
Angostura	-	5	-	1	584	9 758	12 314	23 266
Badiraguato	-	1	-	1	363	5 701	6 908	14 915
Choix	-	1	-	12	320	4 856	6 876	11 410
Concordia	-	2	1	6	385	5 290	7 268	14 860
Cosala	-	-	-	-	146	2 467	3 333	5 720
Culiacán	3	220	93	301	7 339	109 647	139 979	250 933
Elota	-	2	1	6	715	11 561	13 664	23 074
Escuinapa	-	6	7	17	768	12 682	16 238	27 524
El Fuerte	-	10	2	15	629	11 134	14 357	29 972
Guasave	2	45	33	59	2 983	48 542	65 723	127 414
Mazatlán	2	115	35	167	2 392	38 335	53 838	99 294
Mocorito	-	7	-	2	636	9 406	12 736	21 705
Navolato	1	32	11	31	2 126	28 535	35 611	61 271
El Rosario	-	6	1	15	420	7 864	10 186	18 574
S. Alvarado	-	14	13	18	658	8 761	12 257	23 609
San Ignacio	-	2	-	2	289	4 425	6 030	9 613
Sinaloa	-	8	4	8	679	11 215	15 685	31 191
TOTAL	12	556	244	831	24199	376626	494714	917119

CUADRO 5.1 Casos por municipios de Enfermedades Infecciosas
del Aparato Respiratorio

MUNICIPIOS	Neumonías y bronconeumonías CIE-10ª REV. J12-J18 excepto J18.2				Influenza CIE-10ª REV. J10-J11			
	2013			2012	2013			2012
	Sem.	Acum.		Acum.	Sem.	Acum.		Acum.
		M	F			M	F	
Ahome	20	330	268	332	5	9	9	35
Angostura	-	15	13	38	-	-	-	2
Badiraguato	-	12	17	26	-	-	-	-
Choix	-	12	5	24	-	-	-	-
Concordia	1	43	62	45	-	-	-	-
Cosala	-	-	-	-	-	-	-	-
Culiacán	36	727	645	1 411	4	94	108	187
Elota	1	12	13	21	-	-	-	-
Escuinapa	2	91	76	104	-	3	5	7
El Fuerte	-	16	9	76	-	-	-	14
Guasave	5	94	112	348	1	13	30	119
Mazatlán	18	290	310	685	-	8	16	51
Mocorito	-	13	13	41	-	-	-	-
Navolato	1	45	23	59	-	-	2	5
El Rosario	-	22	14	40	-	1	-	2
S. Alvarado	-	7	5	36	-	5	3	3
San Ignacio	3	39	53	39	-	-	-	-
Sinaloa	1	18	44	27	-	-	-	-
TOTAL	88	1786	1682	3352	10	133	173	425

CUADRO 6. Casos por municipios de Enfermedades de transmisión sexual

MUNICIPIOS	Sífilis congénita CIE-10ª REV. A50				Sífilis adquirida CIE-10ª REV. A51-A53				Infección gonocócica genitourinaria CIE-10ª REV. A54.0-A54.2			
	2013			2012	2013			2012	2013			2012
	Sem.	Acum.		Acum.	Sem.	Acum.		Acum.	Sem.	Acum.		Acum.
		M	F			M	F			M	F	
Ahome	-	1	-	-	1	5	6	17	-	1	-	3
Angostura	-	-	-	-	-	-	-	-	-	-	-	2
Badiraguato	-	-	-	-	-	-	-	-	-	1	-	-
Choix	-	-	-	-	-	2	-	-	-	-	-	1
Concordia	-	-	-	-	-	-	-	1	-	-	-	-
Cosala	-	-	-	-	-	-	1	3	-	-	-	-
Culiacán	-	3	-	2	-	44	33	58	-	7	2	11
Elota	-	-	-	-	-	-	1	3	-	1	-	7
Escuinapa	-	-	-	-	-	4	5	20	-	3	-	7
El Fuerte	-	-	-	-	1	-	1	2	-	-	-	-
Guasave	-	1	1	-	-	4	17	6	-	-	-	1
Mazatlán	-	-	1	1	-	24	22	50	-	6	1	10
Mocorito	-	-	-	-	-	-	-	-	-	-	-	-
Navolato	-	-	-	-	-	4	4	1	-	3	-	1
El Rosario	-	-	-	-	-	1	-	16	-	-	-	1
S. Alvarado	-	-	-	-	-	-	1	2	-	-	-	-
San Ignacio	-	-	-	-	-	-	-	-	-	-	-	1
Sinaloa	-	-	-	-	-	-	-	-	-	-	-	-
Total	-	5	2	3	2	88	91	179	-	22	3	45

CUADRO 7. Casos por municipios de Enfermedades Trasmisibles por Vector, Paludismo por *P. falciparum* y Paludismo por *P. vivax*

MUNICIPIOS	Paludismo por <i>P. falciparum</i> CIE-10ª REV. B50				Paludismo por <i>P. vivax</i> CIE-10ª REV. B51			
	2013			2012	2013			2012
	Sem.	Acum.		Acum.	Sem.	Acum.		Acum.
		M	F			M	F	
Ahome	-	-	-	-	-	-	2	-
Angostura	-	-	-	-	-	-	-	-
Badiraguato	-	-	-	-	-	-	1	4
Choix	-	-	-	-	-	22	16	83
Concordia	-	-	-	-	-	-	-	1
Cosala	-	-	-	-	-	-	-	-
Culiacán	-	1	-	-	-	-	-	1
Elota	-	-	-	-	-	-	-	-
Escuinapa	-	-	-	-	-	1	-	4
El Fuerte	-	-	-	-	-	-	-	3
Guasave	-	-	-	-	1	-	2	-
Mazatlán	-	-	-	-	-	1	1	2
Mocorito	-	-	-	-	-	-	-	2
Navolato	-	-	-	-	-	-	-	-
El Rosario	-	-	-	-	-	-	-	10
S. Alvarado	-	-	-	-	-	-	-	-
San Ignacio	-	-	-	-	-	-	-	-
Sinaloa	-	-	-	-	1	5	2	28
Total	-	1	-	-	2	29	24	138

CUADRO 7.1 Casos por municipios de Enfermedades Trasmisibles por Vector

MUNICIPIOS	Fiebre por dengue CIE-10ª REV. A90				Fiebre hemorrágica por dengue CIE-10ª REV. A91			
	2013			2012	2013			2012
	En Estudio	Confirmados		Confir.	En Estudio	Confirmados		Confir.
	Sem.	M	F		Sem.	M	F	
Ahome	45	37	60	12	29	21	20	1
Angostura	-	3	1	3	-	3	3	-
Badiraguato	-	-	1	-	-	-	-	1
Choix	-	-	1	-	-	-	1	1
Concordia	11	12	16	2	-	8	5	-
Cosala	-	5	8	-	-	2	2	1
Culiacán	73	130	210	32	64	92	110	18
Elota	2	5	9	2	-	5	3	1
Escuinapa	-	67	92	18	1	6	5	-
El Fuerte	-	4	2	-	-	1	2	-
Guasave	6	10	24	10	6	8	4	1
Mazatlán	51	117	136	75	28	107	77	34
Mocorito	-	5	10	-	-	7	1	1
Navolato	12	33	33	3	13	13	21	1
El Rosario	4	11	9	4	-	-	1	-
S. Alvarado	3	15	14	6	-	7	4	-
San Ignacio	27	1	2	2	4	11	8	-
Sinaloa	-	3	4	-	-	-	1	-
Total	234	458	632	169	145	291	268	60

CUADRO 8. Casos por municipios de Enfermedades Zoonóticas

MUNICIPIOS	Brucelosis CIE-10ª REV. A23				Leptospirosis CIE-10ª REV. A27				Rabia CIE-10ª REV. A82			
	2013			2012	2013			2012	2013			2012
	Sem.	Acum.		Acum.	Sem.	Acum.		Acum.	Sem.	Acum.		Acum.
		M	F			M	F			M	F	
Ahome	6	68	####	54	-	5	6	2	-	-	-	-
Angostura	-	2	1	-	-	-	-	-	-	-	-	-
Badiraguato	-	-	-	-	-	-	-	-	-	-	-	-
Choix	-	5	17	14	-	-	-	-	-	-	-	-
Concordia	-	-	-	-	-	-	-	-	-	-	-	-
Cosala	-	-	-	-	-	-	-	-	-	-	-	-
Culiacán	2	13	23	15	3	24	39	5	-	-	-	-
Elota	-	-	-	-	-	-	-	-	-	-	-	-
Escuinapa	-	-	-	-	-	1	1	1	-	-	-	-
El Fuerte	3	9	25	24	-	-	-	-	-	-	-	-
Guasave	-	9	13	12	-	10	5	2	-	-	-	-
Mazatlán	-	1	4	3	-	7	4	2	-	-	-	-
Mocorito	-	-	-	1	-	-	-	-	-	-	-	-
Navolato	-	3	2	1	-	-	1	-	-	-	-	-
El Rosario	-	-	3	-	-	-	-	-	-	-	-	-
S. Alvarado	-	4	9	4	-	1	-	2	-	-	-	-
San Ignacio	-	-	1	-	-	-	-	-	-	-	-	-
Sinaloa	-	-	-	1	-	-	-	-	-	-	-	-
Total	11	114	226	129	3	48	56	14	-	-	-	-

CUADRO 9. Casos por municipios de Otras Enfermedades Exantemáticas

MUNICIPIOS	Escarlatina CIE-10ª REV. A38				Varicela CIE-10ª REV. B01				Enfermedad febril exantemática CIE-10ª REV. S/C			
	2013			2012	2013			2012	2013			2012
	Sem.	Acum.		Acum.	Sem.	Acum.		Acum.	Sem.	Acum.		Acum.
		M	F			M	F			M	F	
Ahome	-	2	1	5	12	414	344	777	-	8	5	5
Angostura	-	1	-	2	-	85	55	96	-	-	-	-
Badiraguato	-	-	-	-	-	44	36	87	-	-	-	1
Choix	-	1	1	-	1	14	11	35	-	-	-	-
Concordia	-	-	2	-	-	33	57	64	-	-	-	-
Cosala	-	-	-	-	-	6	6	55	-	-	1	-
Culiacán	1	3	5	11	26	993	940	1 717	3	37	32	51
Elota	-	-	2	1	1	100	95	221	-	-	1	-
Escuinapa	-	2	-	1	8	110	116	107	-	3	-	2
El Fuerte	-	1	-	1	4	43	43	154	-	1	-	2
Guasave	-	-	1	1	9	255	253	716	-	1	2	6
Mazatlán	-	3	1	1	15	380	381	556	-	5	4	18
Mocorito	-	5	2	10	-	54	64	169	-	-	-	-
Navolato	-	1	-	-	5	114	119	299	-	2	3	-
El Rosario	-	-	-	1	-	134	130	77	-	-	-	-
S. Alvarado	-	-	-	1	1	39	45	133	-	-	3	2
San Ignacio	-	-	-	-	-	17	15	20	-	-	-	-
Sinaloa	-	-	-	1	1	26	18	139	-	1	-	-
TOTAL	1	19	15	36	83	2861	2728	5422	3	58	51	87

CUADRO 10. Casos por municipios de Enfermedades Trasmisibles

MUNICIPIOS	Hepatitis aguda tipo A CIE-10ª REV. B15				Hepatitis tipo C CIE-10ª REV. B17.1,B18.2				SIDA CIE-10ª REV. B20-B24			
	2013			2012	2013			2012	2013			2012
	Sem.	Acum.		Acum.	Sem.	Acum.		Acum.	Sem.	Acum.		Acum.
		M	F			M	F			M	F	
Ahome	1	57	58	286	1	15	9	40	-	37	15	50
Angostura	-	5	8	14	-	-	-	-	-	1	1	-
Badiraguato	-	11	7	34	-	-	-	-	-	-	-	-
Choix	-	10	4	25	-	-	-	1	-	-	-	1
Concordia	-	2	4	5	-	-	-	-	-	-	-	-
Cosala	-	1	-	2	-	-	-	-	-	-	-	-
Culiacán	5	167	134	461	3	58	17	85	-	43	9	28
Elota	-	12	12	48	-	-	1	-	-	-	-	-
Escuinapa	-	17	18	68	-	-	-	-	1	4	-	5
El Fuerte	-	25	17	105	-	-	-	-	-	-	-	-
Guasave	-	36	32	247	-	5	3	12	-	4	1	-
Mazatlán	2	64	55	151	-	11	7	32	-	45	18	61
Mocorito	1	6	11	30	-	-	-	-	-	-	-	-
Navolato	-	17	16	46	-	-	1	-	-	-	-	-
El Rosario	-	7	8	22	-	-	-	-	-	-	-	1
S. Alvarado	-	9	4	21	-	2	-	1	-	-	-	3
San Ignacio	-	2	1	3	-	-	-	-	-	-	-	-
Sinaloa	1	16	15	28	-	-	-	-	-	-	-	-
TOTAL	10	464	404	1596	4	91	38	171	1	134	44	149

CUADRO 10.1 Casos por municipios de Enfermedades Trasmisibles

MUNICIPIOS	Conjuntivitis hemorrágica epidémica CIE-10ª REV. B30.3				Meningitis meningocócica CIE-10ª REV. A 39.0				Meningitis CIE-10ª REV. G00-G03 excepto A17.0, A39.0			
	2013			2012	2013			2012	2013			2012
	Sem.	Acum.		Acum.	Sem.	Acum.		Acum.	Sem.	Acum.		Acum.
		M	F			M	F			M	F	
Ahome	-	-	-	-	-	-	-	1	-	9	4	10
Angostura	-	-	-	-	-	-	-	-	-	-	-	-
Badiraguato	-	-	-	-	-	-	-	-	-	-	-	-
Choix	-	-	-	-	-	-	-	-	-	-	-	3
Concordia	-	-	-	-	-	-	-	-	-	-	2	-
Cosala	-	-	-	-	-	-	-	-	-	-	-	-
Culiacán	-	-	-	-	-	1	-	-	-	11	7	23
Elota	-	-	-	-	-	-	-	-	-	-	-	-
Escuinapa	-	-	-	-	-	-	-	-	-	-	-	-
El Fuerte	-	-	-	-	-	-	-	-	-	-	2	3
Guasave	-	-	-	-	-	-	-	-	-	2	2	1
Mazatlán	-	-	-	-	-	-	-	-	-	-	-	2
Mocorito	-	-	-	-	-	-	-	-	-	-	-	1
Navolato	-	-	-	-	-	-	-	-	-	-	-	-
El Rosario	-	-	-	-	-	-	-	-	-	-	-	-
S. Alvarado	-	-	-	-	-	-	-	-	-	-	-	-
San Ignacio	-	-	-	-	-	-	-	-	-	-	-	-
Sinaloa	-	-	-	-	-	-	-	-	-	-	-	-
Total	-	-	-	-	-	1	-	1	-	22	17	43

CUADRO 10.2 Casos por municipios de Enfermedades Trasmisibles

MUNICIPIOS	Parálisis flácida aguda CIE-10 ^a REV. S/C				Infección asintomática por VIH CIE-10 ^a REV. Z21			
	2013			2012	2013			2012
	Sem.	Acum.		Acum.	Sem.	Acum.		Acum.
		M	F			M	F	
Ahome	-	3	-	5	-	1	2	16
Angostura	-	-	-	-	-	-	-	-
Badiraguato	-	-	-	-	-	-	-	-
Choix	-	-	-	-	-	-	-	-
Concordia	-	-	-	-	-	-	-	-
Cosala	-	-	-	-	-	-	-	-
Culiacán	-	6	7	9	-	42	14	58
Elota	-	-	-	-	-	1	-	-
Escuinapa	-	-	-	-	-	5	2	8
El Fuerte	-	-	-	1	-	-	-	-
Guasave	-	-	-	-	-	4	3	1
Mazatlán	-	-	-	4	-	29	10	27
Mocorito	-	-	-	-	-	-	-	-
Navolato	-	-	-	-	-	1	1	1
El Rosario	-	-	-	-	-	-	-	-
S. Alvarado	-	-	-	-	-	1	-	1
San Ignacio	-	-	-	-	-	-	-	-
Sinaloa	-	-	-	-	-	-	-	-
TOTAL	-	9	7	19	-	84	32	112

CUADRO 11. Casos por municipios de Enfermedades no Trasmisibles

MUNICIPIOS	Fiebre reumática aguda CIE-10ª REV. I00-I02				Intoxicación por plaguicidas CIE-10ª REV. T60			
	2013			2012	2013			2012
	Sem.	Acum.		Acum.	Sem.	Acum.		Acum.
		M	F			M	F	
Ahome	-	1	6	4	1	15	7	28
Angostura	-	-	-	-	-	-	-	-
Badiraguato	-	-	-	-	-	5	2	11
Choix	-	-	1	-	-	5	2	2
Concordia	-	-	-	1	-	4	-	11
Cosala	-	-	-	-	-	6	-	2
Culiacán	-	-	3	10	-	47	44	61
Elota	-	-	-	-	-	3	1	7
Escuinapa	-	1	1	6	-	6	-	7
El Fuerte	-	1	1	1	-	1	-	7
Guasave	-	-	1	1	1	8	4	24
Mazatlán	-	2	1	17	-	7	2	18
Mocorito	-	3	-	6	-	1	-	1
Navolato	-	2	-	4	-	22	16	-
El Rosario	-	1	2	6	-	29	5	34
S. Alvarado	-	-	1	1	-	1	-	-
San Ignacio	-	-	-	2	-	1	-	2
Sinaloa	-	1	-	2	-	3	-	6
Total	-	12	17	61	2	164	83	221

CUADRO 11.1 Casos por municipios de Enfermedades no Trasmisibles

MUNICIPIOS	Intoxicación por animales venenosos CIE-10 ^a REV. T63 (excepto T63.2) X21, X23, X27				Intoxicación por veneno de escorpión CIE-10 ^a REV. T63.2, X22			
	2013			2012	2013			2012
	Sem.	Acum.		Acum.	Sem.	Acum.		Acum.
		M	F			M	F	
Ahome	7	189	200	349	-	28	77	122
Angostura	2	138	116	231	1	51	70	194
Badiraguato	1	52	31	60	2	47	42	102
Choix	-	29	14	19	3	48	58	100
Concordia	-	14	13	82	9	258	286	782
Cosala	-	16	19	11	-	27	40	60
Culiacán	13	421	415	894	34	865	1 164	1 665
Elota	-	101	71	109	3	118	140	220
Escuinapa	-	40	40	74	16	348	424	810
El Fuerte	2	80	79	118	-	51	92	179
Guasave	5	196	170	276	3	157	306	537
Mazatlán	14	343	296	657	42	1 174	1 514	2 782
Mocorito	1	45	34	42	1	40	46	91
Navolato	5	130	72	151	1	80	175	178
El Rosario	-	39	35	66	32	763	851	1 753
S. Alvarado	1	27	34	58	-	26	40	60
San Ignacio	1	31	23	41	3	136	107	273
Sinaloa	1	55	58	66	4	128	183	398
TOTAL	53	1946	1720	3304	154	4345	5615	10306

CUADRO 12. Casos por municipios de Accidentes

MUNICIPIOS	Mordeduras por perro CIE-10 ^a REV. W54				Mordeduras por otros mamíferos CIE-10 ^a REV. W55				Mordeduras por serpiente CIE-10 ^a REV. X20			
	2013			2012	2013			2012	2013			2012
	Sem.	Acum.		Acum.	Sem.	Acum.		Acum.	Sem.	Acum.		Acum.
		M	F			M	F			M	F	
Ahome	4	#####	#####	245	-	12	10	38	-	3	5	3
Angostura	-	1	1	6	-	-	-	-	-	-	-	-
Badiraguato	-	11	7	27	-	2	1	2	-	6	-	3
Choix	2	11	11	17	-	5	1	3	-	1	-	1
Concordia	-	15	6	21	-	1	2	3	-	-	2	-
Cosala	-	4	1	2	-	1	-	-	-	-	-	-
Culiacán	8	#####	#####	792	-	50	52	199	-	5	1	4
Elota	3	13	11	27	-	1	1	1	-	4	-	3
Escuinapa	1	43	23	66	-	2	3	5	-	2	-	10
El Fuerte	2	50	32	90	-	2	2	8	-	2	5	7
Guasave	2	#####	85	195	-	5	4	5	-	-	-	2
Mazatlán	6	#####	#####	483	2	29	25	31	-	11	4	16
Mocorito	-	3	2	2	-	-	-	1	-	1	-	2
Navolato	-	23	33	51	-	-	1	3	-	1	-	2
El Rosario	1	23	23	48	-	-	3	6	-	-	1	5
S. Alvarado	-	5	-	9	-	-	-	1	-	-	-	-
San Ignacio	-	7	5	22	-	-	1	-	-	1	1	2
Sinaloa	-	20	17	54	-	-	2	3	-	2	-	1
TOTAL	29	915	732	2157	2	110	108	309	-	39	19	61

CUADRO 12.1 Casos por municipios de Defectos del Tubo Neural

MUNICIPIOS	Anencefalia CIE-10ª REV. Q00				Defectos del tubo neural CIE-10ª REV. Q01			
	2013			2012	2013			2012
	Sem.	Acum.		Acum.	Sem.	Acum.		Acum.
		M	F			M	F	
Ahome	-	2	1	-	-	2	-	
Angostura	-	-	-	-	-	-	-	
Badiraguato	-	-	-	-	-	-	1	
Choix	-	-	-	-	-	-	-	
Concordia	-	-	-	-	-	-	-	
Cosala	-	-	-	-	-	-	-	
Culiacán	-	1	-	2	-	-	-	
Elota	-	-	-	-	-	-	-	
Escuinapa	-	-	-	-	-	-	-	
El Fuerte	-	-	-	-	-	-	-	
Guasave	-	-	1	1	-	-	-	
Mazatlán	-	-	-	-	-	1	1	
Mocorito	-	-	-	1	-	-	-	
Navolato	-	-	-	-	-	-	-	
El Rosario	-	-	-	-	-	-	-	
S. Alvarado	-	-	-	-	-	-	-	
San Ignacio	-	-	-	-	-	-	-	
Sinaloa	-	-	-	-	-	-	-	
Total	-	3	2	4	-	1	2	

CUADRO 12.2 Casos por municipios de Defectos del Tubo Neural

MUNICIPIOS	Enfalocele CIE-10ª REV. Q01				Espinina bifida CIE-10ª REV. Q05			
	2013			2012	2013			2012
	Sem.	Acum.		Acum.	Sem.	Acum.		Acum.
		M	F			M	F	
Ahome	-	-	-	1	-	3	1	5
Angostura	-	-	-	-	-	-	-	-
Badiraguato	-	-	-	-	-	-	-	-
Choix	-	-	-	-	-	1	-	-
Concordia	-	-	-	-	-	-	-	-
Cosala	-	-	-	-	-	-	-	-
Culiacán	-	-	-	1	-	-	2	2
Elota	-	-	-	-	-	-	-	-
Escuinapa	-	-	-	-	-	-	-	-
El Fuerte	-	-	-	-	-	-	-	-
Guasave	-	-	-	-	-	-	1	-
Mazatlán	-	-	1	-	-	1	-	-
Mocorito	-	-	-	-	-	-	-	-
Navolato	-	-	-	-	-	-	-	-
El Rosario	-	-	-	-	-	-	-	1
S. Alvarado	-	-	-	-	-	-	-	-
San Ignacio	-	-	-	-	-	-	-	-
Sinaloa	-	-	-	-	-	-	-	-
Total	-	-	1	2	-	5	4	8

GRAFICO DE COBERTURA OPORTUNA DE NOTIFICACION SEMANAL POR INSTITUCIONES, SEMANA 01 A 49 DE 2013

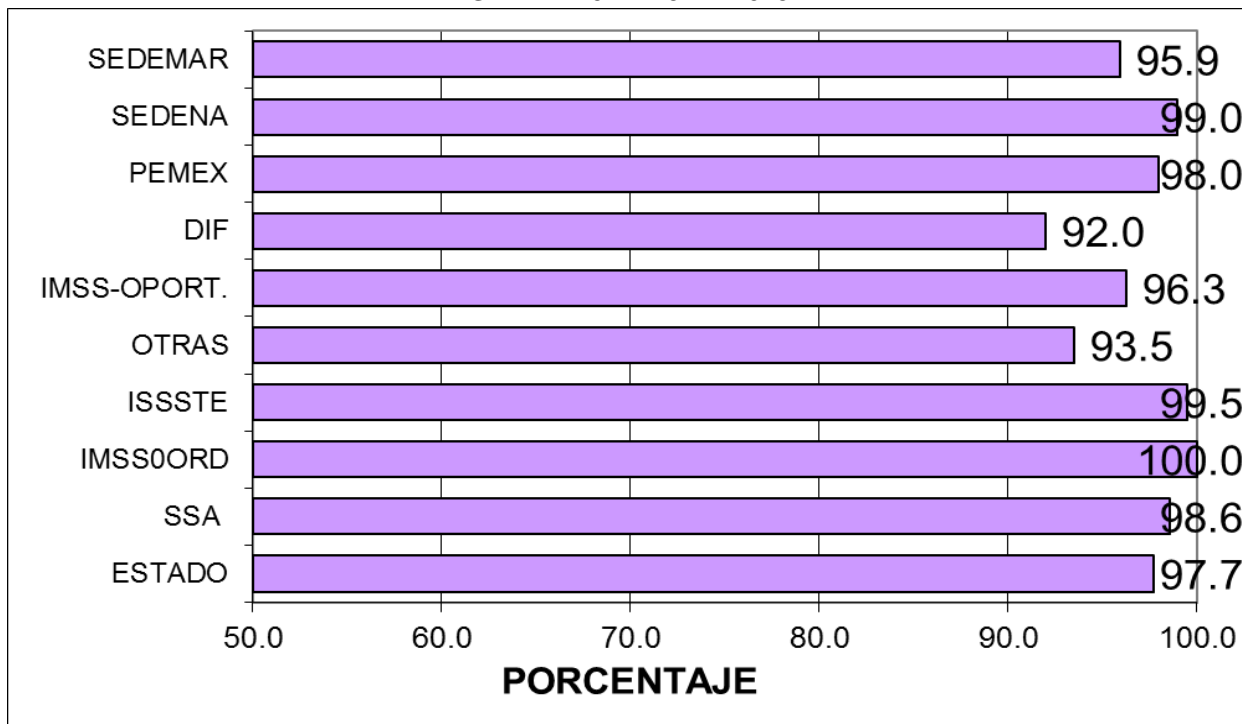
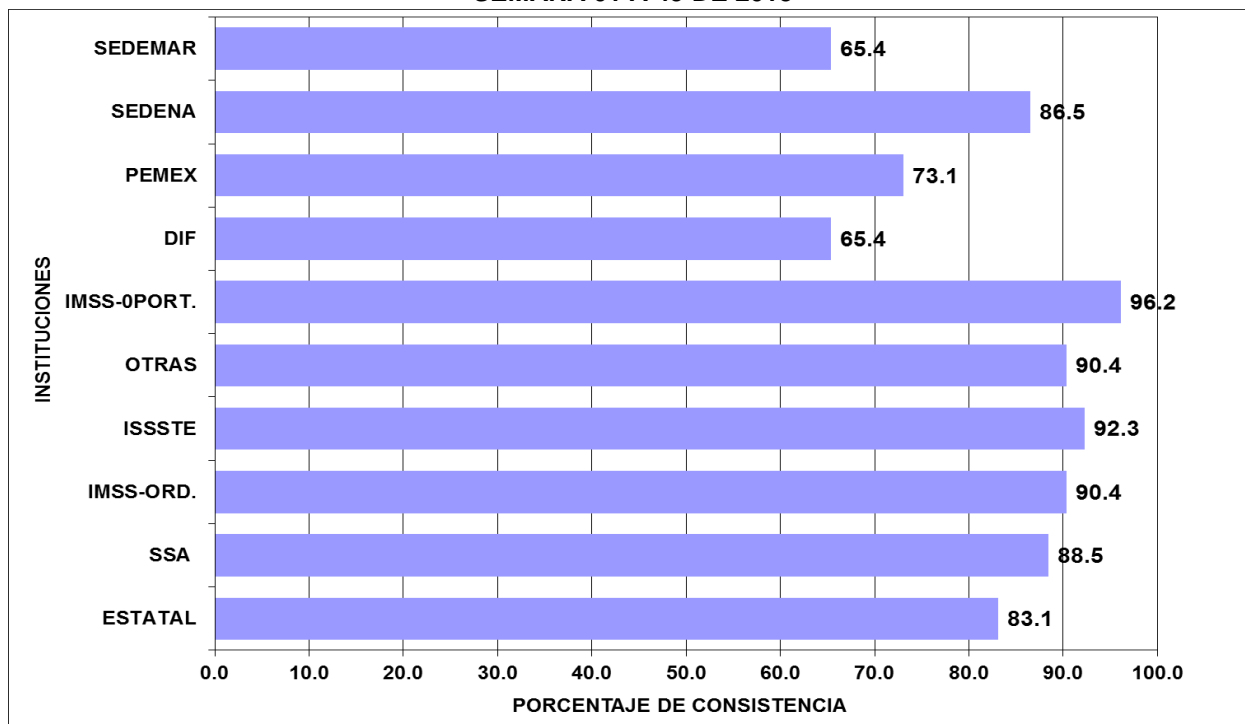


GRAFICO DE CONSISTENCIA DE NOTIFICACION SEMANAL POR INSTITUCIONES, SEMANA 01 A 49 DE 2013



SISTEMA ESTATAL DE VIGILANCIA EPIDEMIOLÓGICA

DIRECTORIO

Dr. Ernesto Echeverría Aispuro
SECRETARIO DE SALUD

Dr. Julio Cesar Quintero Ledezma
SUBSECRETARIO DE SALUD
PUBLICA

Lic. María Alejandra Gil Alvarez
DIRECTORA ADMINISTRATIVA

Dr. Alvaro M. Acosta Padilla
DIRECTOR DE PREVENCIÓN Y PROMOCIÓN
DE LA SALUD

Dr. José Humberto Valle Guerrero
SUBDIRECTOR DE VIGILANCIA
EPIDEMIOLOGICA

L. I. Lourdes Armenta Lindoro
DIRECTORA DE TECNOLOGÍAS
DE LA SALUD

L. I. Tamara C. García Ovalles
UNIDAD DE INFORMACIÓN Y TECNOLOGÍAS
DE LA SALUD

PROCESAMIENTO DE LA INFORMACIÓN Y DISEÑO

Dr. Carlos Robles Talavera

COLABORADORES

SECRETARIA DE SALUD:

Dr. José Humberto Valle Guerrero

Dr. Camilo A. Esquerri Aldana

Dr. José Pablo Güémez Alvarez

Dr. Carlos Robles Talavera

Dr. David Zamora Valdez

Dr. Jesús Ramón Delgado Lugo

Dr. Rubén Shinagawa Acosta

SECTOR SALUD:

Dra. Orietta del Carmen Ríos Román (IMSS)

Dr. Juan José Villalobos Rodelo (ISSSTE)

Dr. Daniel Jacobo Yamada IMSS-OP

Dr. Jorge A. Inzunza Felix (IMSS_OP)

Notificación de los Eventos Emergentes con Impacto Epidemiológico al (01 66 7)7 59 25 29

E-mail: epidesin@yahoo.com.mx

