



# Boletín Epidemiológico

COMITÉ ESTATAL DE VIGILANCIA EPIDEMIOLÓGICA

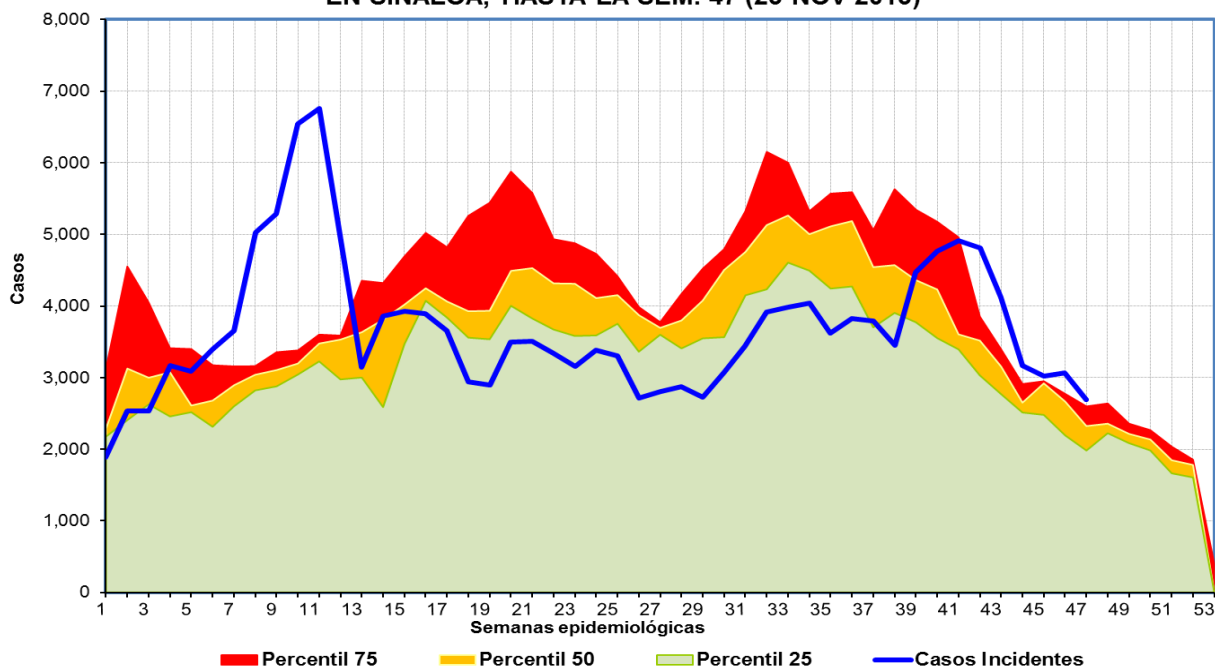
Número 08 Volumen 9

Semana 47

(HASTA EL 23 DE NOVIEMBRE DEL 2013)

CONTENIDO	PAGINA
* Canal Endémico EDA's - IRA's	Pág. 2
* Enfermedades de Notificación Inmediata	Pág. 3
* Enfermedades de Notificación Semanal	Pág. 4
* Enfermedades Prevenibles por Vacunación	Pág. 5
* Enfermedades Infecciosas y Parasitarias del Aparato Digestivo	Pág. 9
* Enfermedades Infecciosas del Aparato Respiratorio	Pág. 12
* Enfermedades de Transmisión Sexual	Pág. 14
* Enfermedades Transmisibles por Vector	Pág. 15
* Enfermedades Zoonóticas	Pág. 17
* Otras Enfermedades Exantematicas	Pág. 18
* Enfermedades Transmisibles	Pág. 19
* Enfermedades no Transmisibles	Pág. 22
* Accidentes	Pág. 24
* Defectos de Tubo Neural	Pág. 25
* Coberturas Estatales	Pág. 27
* Directorio	Pág. 28

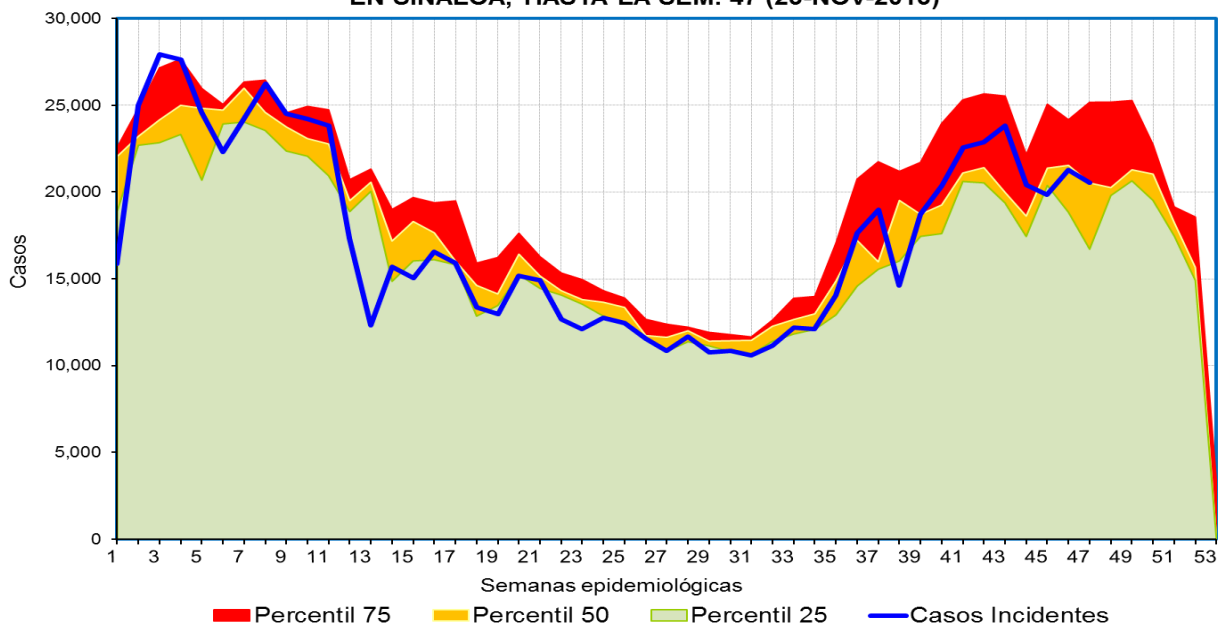
**CANAL ENDEMICO DE ENFERMEDADES DIARREICAS AGUDAS (EDA's)  
EN SINALOA, HASTA LA SEM. 47 (23-NOV-2013)**



Fuente: SINAVE/SUAVE/Epidemiología Sinaloa

Las Enfermedades Diarreicas Agudas (EDA's), durante las últimas 4 semanas presentan un comportamiento semejante a los 5 años previos, con descenso en temporada invernal. Sin embargo se requiere mantener las medidas preventivas y de vigilancia epidemiológica por la alerta epidemiológica de Cólera.

**CANAL ENDEMICO DE INFECCIONES RESPIRATORIAS AGUDAS (IRA's)  
EN SINALOA, HASTA LA SEM. 47 (23-NOV-2013)**



Fuente: SINAVE/SUAVE/Epidemiología Estatal

Las Infecciones Respiratorias Agudas (IRA's) durante las últimas 4 semanas se conservan en el percentil 50 del canal endémico, durante la temporada invernal se recomienda fortalecer la vigilancia epidemiológica de influenza en las Unidades de Salud Monitoras de Influenza (USMI's).

CUADRO 1. Casos nuevos de enfermedades de notificación inmediata

Enfermedad	2013			2012			Mediana Sem
	Sem	Acum.		Sem	Acum.		
		M	F		M	F	
Cólera, (A00)	-	1	-	-	-	2	
Parálisis flácida aguda, (S/C)	-	9	7	1	9	9	
Poliomielitis aguda, (A80)	-	-	-	-	-	-	
Difteria, (A36)	-	-	-	-	-	-	
Enfermedad febril exantemática, (S/C)	3	54	46	-	41	42	
Sarampión, (B05)	-	-	-	-	-	-	
Síndrome coqueluchoide, (S/C)	1	-	85	-	46	49	
Tos ferina, (A37)	-	-	-	-	-	-	
Tétanos neonatal, (A33)	-	-	-	-	-	-	
Tétanos, (A34, A35)	-	1	-	-	-	-	
Rabia, (A82)	-	-	-	-	-	-	
Fiebre por dengue, (A90) *	1	358	503	-	69	80	
Fiebre hemorrágica por dengue, (A91) *	1	196	195	-	32	20	
Paludismo por plasmodium falciparum, (B50)	-	1	-	-	-	-	
Tuberculosis meningea, (A17.0) **	1	-	2	-	1	-	
Meningitis meningocócica, (A39.0)	-	1	-	-	1	-	
Fiebre del Oeste del Nilo, (A92.3)	-	-	-	-	-	-	

FUENTE: Sistema Único de Información para la Vigilancia Epidemiológica. *Información preliminar.*

\* Casos confirmados por LESP.

\*\* Incluye casos de todas las edades.

Nota: Algunos casos de 2013 aún falta su confirmación.

CUADRO 2. Casos nuevos de enfermedades de notificación semanal

Enfermedad	2013			2012			Mediana Sem
	En la semana	Acum.		En la semana	Acum.		
		M	F		M	F	
Infecciones intestinales por otros organismos y las mal definidas, (A04, A08-A09)	2 202	64 705	80 462	1 898	63 990	81 672	
Infecciones respiratorias agudas, (J00-J06, J20, J21 excepto J02.0 y J03.0)	19 981	345 225	454 792	20 674	368 394	486 327	
Hepatitis B, (B16)	-	21	14	-	18	15	
Paludismo por plasmodium vivax, (B51)	1	29	21	3	83	52	
Tuberculosis respiratoria, (A15-A16)	16	528	229	17	519	274	
Sifilis adquirida, (A51-A53)	-	87	88	5	69	97	
Sifilis congénita, (A50)	-	5	2	-	1	2	
Varicela, (B01)	83	2 737	2 737	46	2 751	2 500	
Hepatitis aguda tipo A, (B15)	16	441	382	33	798	726	
Diabetes mellitus insulino dependiente (Tipo I), (E10)	7	66	89	5	225	334	
Diabetes mellitus no insulino dependiente (Tipo II), (E11-E14)	274	6 570	9 766	275	6 635	9 823	
Hipertensión arterial, (I10-I15)	471	9 817	16 037	484	10 032	17 062	
Tumor maligno de mama, (C50)	6	7	362	3	7	285	
Tumor maligno del cuello del útero, (C53)	1		85	1		87	
Defectos del tubo neural, (Q00 y Q01)	1	4	4	-	5	3	

FUENTE: Sistema Único de Información para la Vigilancia Epidemiológica. *Información preliminar*. Procesó: DE.

CUADRO 3. Casos de Enfermedades Prevenibles por vacunación

MUNICIPIOS	Meningitis tuberculosa CIE-10ª REV. A17.0				Tétanos CIE-10ª REV. A34, A35			
	2013			2012	2013			2012
	Sem.	Acum.		Acum.	Sem.	Acum.		Acum.
		M	F			M	F	
Ahome	-	-	-	-	-	1	-	-
Angostura	-	-	-	-	-	-	-	-
Badiraguato	-	-	-	-	-	-	-	-
Choix	-	-	-	-	-	-	-	-
Concordia	-	-	-	-	-	-	-	-
Cosala	-	-	-	-	-	-	-	-
Culiacán	1	-	1	1	-	-	-	-
Elota	-	-	-	-	-	-	-	-
Escuinapa	-	-	-	-	-	-	-	-
El Fuerte	-	-	-	-	-	-	-	-
Guasave	-	-	1	-	-	-	-	-
Mazatlán	-	-	-	-	-	-	-	-
Mocorito	-	-	-	-	-	-	-	-
Navolato	-	-	-	-	-	-	-	-
El Rosario	-	-	-	-	-	-	-	-
S. Alvarado	-	-	-	-	-	-	-	-
San Ignacio	-	-	-	-	-	-	-	-
Sinaloa	-	-	-	-	-	-	-	-
<b>Total</b>	<b>1</b>	<b>-</b>	<b>2</b>	<b>1</b>	<b>-</b>	<b>1</b>	<b>-</b>	<b>-</b>

FUENTE: Sistema Único de Información para la Vigilancia Epidemiológica. Información preliminar. Procesó: DGE.



CUADRO 3.2 Casos por municipios de Enfermedades Prevenibles  
por Vacunación

MUNICIPIOS	Rubéola CIE-10 <sup>a</sup> REV. B06				Parotiditis infecciosa CIE-10 <sup>a</sup> REV. B26			
	2013			2012	2013			2012
	Sem.	Acum.		Acum.	Sem.	Acum.		Acum.
		M	F			M	F	
Ahome	-	-	-	-	-	12	6	24
Angostura	-	-	-	-	-	2	-	7
Badiraguato	-	-	-	-	-	2	1	3
Choix	-	-	-	-	-	1	-	2
Concordia	-	-	-	-	-	2	-	-
Cosala	-	-	-	-	-	-	-	-
Culiacán	-	-	-	1	-	33	40	92
Elota	-	-	-	-	-	2	1	8
Escuinapa	-	-	-	-	-	6	2	9
El Fuerte	-	-	-	-	-	3	2	11
Guasave	-	-	-	-	-	15	10	19
Mazatlán	-	-	1	1	2	7	17	49
Mocorito	-	-	-	-	-	2	1	2
Navolato	-	-	-	-	-	2	3	13
El Rosario	-	-	-	-	-	5	5	4
S. Alvarado	-	-	-	-	-	1	4	7
San Ignacio	-	-	-	-	-	1	2	-
Sinaloa	-	-	-	-	-	3	6	3

CUADRO 3.3 Casos por municipios de Enfermedades Prevenibles  
*por Vacunación*

MUNICIPIOS	Hepatitis aguda tipo B CIE-10 <sup>a</sup> REV. B16				Rubéola congénita CIE-10 <sup>a</sup> REV. P35.0			
	2013			2012	2013			2012
	Sem.	Acum.		Acum.	Sem.	Acum.		Acum.
		M	F			M	F	
Ahome	-	3	1	8	-	-	-	-
Angostura	-	1	-	-	-	-	-	-
Badiraguato	-	-	-	1	-	-	-	-
Choix	-	-	-	1	-	-	-	-
Concordia	-	-	-	-	-	-	-	-
Cosala	-	-	-	-	-	-	-	-
Culiacán	-	10	9	21	-	-	-	-
Elota	-	-	-	-	-	-	-	-
Escuinapa	-	1	-	-	-	-	-	-
El Fuerte	-	-	-	-	-	-	-	-
Guasave	-	4	2	-	-	-	-	-
Mazatlán	-	2	-	2	-	-	-	-
Mocorito	-	-	-	-	-	-	-	-
Navolato	-	-	-	-	-	-	-	-
El Rosario	-	-	2	-	-	-	-	-
S. Alvarado	-	-	-	-	-	-	-	-
San Ignacio	-	-	-	-	-	-	-	-
Sinaloa	-	-	-	-	-	-	-	-
<b>TOTAL</b>	-	21	14	33	-	-	-	-



CUADRO 4. Casos por municipios de Enfermedades Infecciosas y Parasitarias  
del Aparato Digestivo

MUNICIPIOS	Cólera CIE-10ª REV. A00				Fiebre tifoidea CIE-10ª REV. A01.0				Paratifoidea y otras salmonelosis CIE-10ª REV. A01.1-A02			
	2013			2012	2013			2012	2013			2012
	Sem.	Acum.		Acum.	Sem.	Acum.		Acum.	Sem.	Acum.		Acum.
		M	F			M	F			M	F	
Ahome	-	-	-	-	8	128	487	564	5	85	101	569
Angostura	-	-	-	-	12	218	665	882	-	15	51	195
Badiraguato	-	-	-	-	8	58	250	317	-	2	6	33
Choix	-	-	-	-	1	18	47	63	-	6	16	24
Concordia	-	-	-	-	8	84	246	422	1	5	21	36
Cosala	-	-	-	-	1	7	24	32	1	-	3	5
Culiacán	-	1	-	1	47	336	####	1 728	7	51	155	927
Elota	-	-	-	-	3	54	166	318	1	13	40	140
Escuinapa	-	-	-	1	7	82	244	289	-	4	15	59
El Fuerte	-	-	-	-	1	40	128	204	-	16	28	49
Guasave	-	-	-	-	26	428	899	1 636	5	167	334	####
Mazatlán	-	-	-	-	52	683	####	2 015	1	150	233	566
Mocorito	-	-	-	-	14	167	471	387	4	58	144	126
Navolato	-	-	-	-	4	134	350	487	-	11	56	342
El Rosario	-	-	-	-	14	73	191	210	1	6	8	20
S. Alvarado	-	-	-	-	15	145	450	551	2	22	55	374
San Ignacio	-	-	-	-	5	53	133	230	3	29	52	31
Sinaloa	-	-	-	-	18	157	583	723	-	15	37	73
<b>TOTAL</b>	-	1	-	2	244	2865	8213	11058	31	655	1355	5009

FUENTE: Sistema Único de Información para la Vigilancia Epidemiológica. Información preliminar. Procesó: DGE.

CUADRO 4.1 Casos por municipios de Enfermedades Infecciosas y Parasitarias  
*del Aparato Digestivo*

MUNICIPIOS	Shigelosis CIE-10 <sup>a</sup> REV. A03				Infección intestinal debida a virus y otros organismos, y las mal definidas CIE-10 <sup>a</sup> REV. A04, A08-A09			
	2013			2012	2013			2012
	Sem.	Acum.		Acum.	Sem.	Acum.		Acum.
		M	F			M	F	
Ahome	-	7	15	25	386	8 451	10 744	21 210
Angostura	-	1	1	2	31	1 792	2 364	3 771
Badiraguato	-	1	2	-	12	757	877	1 706
Choix	-	3	1	1	19	685	806	1 664
Concordia	-	-	1	2	23	917	1 072	1 799
Cosala	-	1	2	2	10	276	371	667
Culiacán	-	4	14	15	750	21 202	26 332	46 712
Elota	-	-	-	3	80	1 643	1 867	3 498
Escuinapa	-	6	1	4	43	1 871	2 248	3 395
El Fuerte	-	3	4	5	42	1 623	1 834	4 061
Guasave	1	6	6	21	222	7 304	9 289	17 385
Mazatlán	-	10	11	20	300	8 107	10 718	18 330
Mocorito	-	2	2	2	37	1 487	1 760	2 905
Navolato	-	9	9	36	140	3 808	4 405	7 971
El Rosario	-	1	3	7	25	1 219	1 458	2 389
S. Alvarado	-	-	-	-	27	1 025	1 111	2 137
San Ignacio	-	1	2	1	26	671	834	1 471
Sinaloa	-	2	2	8	29	1 867	2 372	4 591
<b>Total</b>	<b>1</b>	<b>57</b>	<b>76</b>	<b>154</b>	<b>2 202</b>	<b>64 705</b>	<b>80 462</b>	<b>145 662</b>

CUADRO 4.2 Casos por municipios de Enfermedades Infecciosas y Parasitarias  
del Aparato Digestivo

MUNICIPIOS	Intoxicación alimentaria bacteriana CIE-10ª REV. A05				Enfermedades infecciosas intestinales CIE-10ª REV. A01-A03, A04, A05, A06.1-A06.3, A06.9, A07.0-A07.2, A07.9, A08-A09			
	2013			2012	2013			2012
	Sem.	Acum.		Acum.	Sem.	Acum.		Acum.
		M	F			M	F	
Ahome	2	56	67	54	418	9 095	11 886	23 670
Angostura	-	2	2	9	44	2 147	3 244	5 221
Badiraguato	2	24	32	28	26	948	1 296	2 381
Choix	-	9	7	7	24	814	1 014	2 033
Concordia	-	28	41	68	36	1 159	1 521	2 824
Cosala	-	6	1	-	14	317	439	814
Culiacán	-	55	44	333	857	22 967	29 580	53 151
Elota	-	13	16	55	86	1 843	2 241	4 415
Escuinapa	2	58	59	62	52	2 198	2 746	4 296
El Fuerte	-	43	49	107	47	1 846	2 206	4 810
Guasave	1	12	13	48	283	8 792	11 723	23 125
Mazatlán	5	98	96	606	376	9 797	13 911	24 023
Mocorito	-	10	5	15	61	1 851	2 552	3 814
Navolato	-	2	1	5	177	4 586	5 571	10 069
El Rosario	-	21	17	52	47	1 468	1 895	3 266
S. Alvarado	-	-	2	4	47	1 274	1 753	3 304
San Ignacio	-	37	42	77	38	855	1 167	1 945
Sinaloa	3	34	36	23	59	2 285	3 281	5 819
<b>TOTAL</b>	15	508	530	1553	2 692	74 242	98 026	178980

CUADRO 5. Casos por municipios de Enfermedades Infecciosas  
del Aparato Respiratorio

MUNICIPIOS	Tuberculosis respiratoria CIE-10ª REV. A15-A16				Infecciones respiratorias agudas CIE-10ª REV. J00-J06, J20, J21 excepto J02, J03.0			
	2013			2012	2013			2012
	Sem.	Acum.		Acum.	Sem.	Acum.		Acum.
		M	F			M	F	
Ahome	1	75	40	164	2 438	42 994	57 132	115 246
Angostura	-	5	-	1	340	9 016	11 448	21 421
Badiraguato	-	1	-	1	289	5 298	6 380	13 959
Choix	-	1	-	12	324	4 462	6 381	10 518
Concordia	-	2	1	6	306	4 885	6 715	13 910
Cosala	-	-	-	-	137	2 291	3 121	5 163
Culiacán	6	213	87	284	6 642	99 213	127 249	233 515
Elota	-	2	1	6	710	10 432	12 405	21 591
Escuinapa	-	5	7	17	727	11 579	14 780	25 375
El Fuerte	-	10	2	15	551	10 336	13 300	27 924
Guasave	1	41	29	57	2 230	44 811	60 770	118 971
Mazatlán	7	109	34	157	1 788	35 470	49 885	92 829
Mocorito	-	7	-	2	376	8 645	11 839	20 242
Navolato	-	28	11	30	1 443	25 760	32 264	57 312
El Rosario	-	6	-	15	355	7 320	9 569	17 248
S. Alvarado	-	14	13	16	379	8 085	11 247	21 612
San Ignacio	-	2	-	2	347	4 143	5 644	8 883
Sinaloa	1	7	4	8	599	10 485	14 663	29 002
<b>TOTAL</b>	16	528	229	793	19981	345225	454792	854721

CUADRO 5.1 Casos por municipios de Enfermedades Infecciosas del Aparato Respiratorio

MUNICIPIOS	Neumonías y bronconeumonías CIE-10ª REV. J12-J18 excepto J18.2				Influenza CIE-10ª REV. J10-J11			
	2013			2012	2013			2012
	Sem.	Acum.		Acum.	Sem.	Acum.		Acum.
		M	F			M	F	
Ahome	19	303	249	314	1	5	5	34
Angostura	1	15	13	33	-	-	-	2
Badiraguato	-	11	17	22	-	-	-	-
Choix	-	8	5	24	-	-	-	-
Concordia	-	40	61	45	-	-	-	-
Cosala	-	-	-	-	-	-	-	-
Culiacán	37	664	592	1 322	1	70	99	187
Elota	1	12	11	18	-	-	-	-
Escuinapa	6	86	67	98	-	2	5	7
El Fuerte	-	16	8	64	-	-	-	14
Guasave	2	86	102	334	-	12	30	107
Mazatlán	9	266	288	643	-	8	16	51
Mocorito	-	12	10	38	-	-	-	-
Navolato	4	40	19	54	-	-	2	5
El Rosario	2	18	13	33	-	-	-	2
S. Alvarado	-	7	3	36	3	3	-	3
San Ignacio	-	34	41	30	-	-	-	-
Sinaloa	4	16	44	23	-	-	-	-
<b>TOTAL</b>	<b>85</b>	<b>1634</b>	<b>1543</b>	<b>3131</b>	<b>5</b>	<b>100</b>	<b>157</b>	<b>412</b>

CUADRO 6. Casos por municipios de Enfermedades de transmisión sexual

MUNICIPIOS	Sífilis congénita CIE-10ª REV. A50				Sífilis adquirida CIE-10ª REV. A51-A53				Infección gonocócica genitourinaria CIE-10ª REV. A54.0-A54.2			
	2013			2012	2013			2012	2013			2012
	Sem.	Acum.		Acum.	Sem.	Acum.		Acum.	Sem.	Acum.		Acum.
		M	F			M	F			M	F	
Ahome	-	1	-	-	-	5	5	15	-	1	-	3
Angostura	-	-	-	-	-	-	-	-	-	-	-	2
Badiraguato	-	-	-	-	-	-	-	-	-	1	-	-
Choix	-	-	-	-	-	2	-	-	-	-	-	1
Concordia	-	-	-	-	-	-	-	1	-	-	-	-
Cosala	-	-	-	-	-	-	1	3	-	-	-	-
Culiacán	-	3	-	2	-	44	33	55	-	7	2	10
Elota	-	-	-	-	-	-	1	3	-	1	-	7
Escuinapa	-	-	-	-	-	3	4	18	-	3	-	7
El Fuerte	-	-	-	-	-	-	-	2	-	-	-	-
Guasave	-	1	1	-	-	4	17	5	-	-	-	1
Mazatlán	-	-	1	1	-	24	22	47	1	5	1	9
Mocorito	-	-	-	-	-	-	-	-	-	-	-	-
Navolato	-	-	-	-	-	4	4	1	-	3	-	1
El Rosario	-	-	-	-	-	1	-	15	-	-	-	1
S. Alvarado	-	-	-	-	-	-	1	1	-	-	-	-
San Ignacio	-	-	-	-	-	-	-	-	-	-	-	1
Sinaloa	-	-	-	-	-	-	-	-	-	-	-	-
<b>Total</b>	-	5	2	3	-	87	88	166	1	21	3	43

CUADRO 7. Casos por municipios de Enfermedades Trasmisibles por Vector, Paludismo por *P. falciparum* y Paludismo por *P. vivax*

MUNICIPIOS	Paludismo por <i>P. falciparum</i> CIE-10ª REV. B50				Paludismo por <i>P. vivax</i> CIE-10ª REV. B51			
	2013			2012	2013			2012
	Sem.	Acum.		Acum.	Sem.	Acum.		Acum.
		M	F			M	F	
Ahome	-	-	-	-	-	-	2	-
Angostura	-	-	-	-	-	-	-	-
Badiraguato	-	-	-	-	-	-	1	4
Choix	-	-	-	-	1	22	16	80
Concordia	-	-	-	-	-	-	-	1
Cosala	-	-	-	-	-	-	-	-
Culiacán	-	1	-	-	-	-	-	1
Elota	-	-	-	-	-	-	-	-
Escuinapa	-	-	-	-	-	1	-	4
El Fuerte	-	-	-	-	-	-	-	3
Guasave	-	-	-	-	-	-	-	-
Mazatlán	-	-	-	-	-	1	1	2
Mocorito	-	-	-	-	-	-	-	2
Navolato	-	-	-	-	-	-	-	-
El Rosario	-	-	-	-	-	-	-	10
S. Alvarado	-	-	-	-	-	-	-	-
San Ignacio	-	-	-	-	-	-	-	-
Sinaloa	-	-	-	-	-	5	1	28
<b>Total</b>	-	1	-	-	1	29	21	135

CUADRO 7.1 Casos por municipios de Enfermedades Trasmisibles por Vector

MUNICIPIOS	Fiebre por dengue CIE-10 <sup>a</sup> REV. A90				Fiebre hemorrágica por dengue CIE-10 <sup>a</sup> REV. A91			
	2013			2012	2013			2012
	En Estudio	Confirmados		Confir.	En Estudio	Confirmados		Confir.
	Sem.	M	F		Sem.	M	F	
Ahome	26	31	44	12	12	7	14	1
Angostura	-	3	1	3	-	2	3	-
Badiraguato	-	-	-	-	-	-	-	1
Choix	-	-	1	-	-	-	1	1
Concordia	19	7	11	2	-	6	3	-
Cosala	2	2	4	-	-	-	-	1
Culiacán	84	94	164	28	46	70	79	13
Elota	1	4	8	2	1	5	2	-
Escuinapa	5	65	88	16	-	6	5	-
El Fuerte	2	2	-	-	-	1	1	-
Guasave	-	7	19	10	2	6	3	1
Mazatlán	85	85	97	62	19	65	57	32
Mocorito	-	3	10	-	-	5	-	1
Navolato	20	26	28	3	9	9	15	1
El Rosario	16	10	8	4	-	-	1	-
S. Alvarado	2	15	14	6	4	5	2	-
San Ignacio	49	1	2	1	2	9	8	-
Sinaloa	-	3	4	-	-	-	1	-
<b>Total</b>	<b>311</b>	<b>358</b>	<b>503</b>	<b>149</b>	<b>95</b>	<b>196</b>	<b>195</b>	<b>52</b>



CUADRO 8. Casos por municipios de Enfermedades Zoonóticas

MUNICIPIOS	Brucelosis CIE-10ª REV. A23				Leptospirosis CIE-10ª REV. A27				Rabia CIE-10ª REV. A82			
	2013			2012	2013			2012	2013			2012
	Sem.	Acum.		Acum.	Sem.	Acum.		Acum.	Sem.	Acum.		Acum.
		M	F			M	F			M	F	
Ahome	5	63	####	53	-	5	5	2	-	-	-	-
Angostura	-	2	1	-	-	-	-	-	-	-	-	-
Badiraguato	-	-	-	-	-	-	-	-	-	-	-	-
Choix	-	5	17	12	-	-	-	-	-	-	-	-
Concordia	-	-	-	-	-	-	-	-	-	-	-	-
Cosala	-	-	-	-	-	-	-	-	-	-	-	-
Culiacán	4	11	18	15	2	23	34	5	-	-	-	-
Elota	-	-	-	-	-	-	-	-	-	-	-	-
Escuinapa	-	-	-	-	-	1	1	1	-	-	-	-
El Fuerte	-	9	22	23	-	-	-	-	-	-	-	-
Guasave	-	9	12	11	-	10	5	2	-	-	-	-
Mazatlán	1	1	3	3	2	7	4	2	-	-	-	-
Mocorito	-	-	-	1	-	-	-	-	-	-	-	-
Navolato	-	3	2	1	-	-	1	-	-	-	-	-
El Rosario	-	-	3	-	-	-	-	-	-	-	-	-
S. Alvarado	-	4	9	4	-	1	-	2	-	-	-	-
San Ignacio	-	-	1	-	-	-	-	-	-	-	-	-
Sinaloa	-	-	-	1	-	-	-	-	-	-	-	-
<b>Total</b>	10	107	206	124	4	47	50	14	-	-	-	-

CUADRO 9. Casos por municipios de Otras Enfermedades Exantemáticas

MUNICIPIOS	Escarlatina CIE-10ª REV. A38				Varicela CIE-10ª REV. B01				Enfermedad febril exantemática CIE-10ª REV. S/C			
	2013			2012	2013			2012	2013			2012
	Sem.	Acum.		Acum.	Sem.	Acum.		Acum.	Sem.	Acum.		Acum.
		M	F			M	F			M	F	
Ahome	-	2	1	5	7	404	332	755	2	8	4	5
Angostura	-	1	-	2	-	85	55	87	-	-	-	-
Badiraguato	-	-	-	-	2	44	36	87	-	-	-	1
Choix	-	1	1	-	2	13	11	32	-	-	-	-
Concordia	-	-	2	-	-	33	57	56	-	-	-	-
Cosala	-	-	-	-	-	5	6	52	-	-	1	-
Culiacán	1	3	3	11	20	949	898	1 653	-	33	28	50
Elota	-	-	2	1	8	98	92	215	-	-	1	-
Escuinapa	-	2	-	1	10	99	102	100	-	3	-	2
El Fuerte	-	1	-	1	2	39	40	154	-	1	-	2
Guasave	-	-	1	1	10	240	238	684	-	1	2	6
Mazatlán	-	3	1	1	10	360	368	548	1	5	4	16
Mocorito	-	5	1	10	-	51	63	168	-	-	-	-
Navolato	-	1	-	-	8	107	112	298	-	2	3	-
El Rosario	-	-	-	1	-	134	130	76	-	-	-	-
S. Alvarado	-	-	-	1	3	33	43	133	-	-	3	1
San Ignacio	-	-	-	-	-	17	15	20	-	-	-	-
Sinaloa	-	-	-	1	1	26	16	133	-	1	-	-
<b>TOTAL</b>	<b>1</b>	<b>19</b>	<b>12</b>	<b>36</b>	<b>83</b>	<b>2737</b>	<b>2614</b>	<b>5251</b>	<b>3</b>	<b>54</b>	<b>46</b>	<b>83</b>

CUADRO 10. Casos por municipios de Enfermedades Trasmisibles

MUNICIPIOS	Hepatitis aguda tipo A CIE-10ª REV. B15				Hepatitis tipo C CIE-10ª REV. B17.1,B18.2				SIDA CIE-10ª REV. B20-B24			
	2013			2012	2013			2012	2013			2012
	Sem.	Acum.		Acum.	Sem.	Acum.		Acum.	Sem.	Acum.		Acum.
		M	F			M	F			M	F	
Ahome	1	54	55	276	-	14	6	39	3	35	14	47
Angostura	-	5	8	13	-	-	-	-	-	1	1	-
Badiraguato	2	11	7	34	-	-	-	-	-	-	-	-
Choix	-	10	4	25	-	-	-	-	-	-	-	1
Concordia	-	2	4	5	-	-	-	-	-	-	-	-
Cosala	-	1	-	1	-	-	-	-	-	-	-	-
Culiacán	5	154	128	446	-	54	17	79	1	42	9	26
Elota	-	11	11	45	-	-	1	-	-	-	-	-
Escuinapa	-	17	17	66	-	-	-	-	1	3	-	5
El Fuerte	-	25	16	99	-	-	-	-	-	-	-	-
Guasave	1	34	30	230	-	5	3	11	-	3	1	-
Mazatlán	3	62	54	138	1	11	6	31	-	45	18	58
Mocorito	2	5	9	27	-	-	-	-	-	-	-	-
Navolato	1	16	15	46	-	-	1	-	-	-	-	-
El Rosario	-	7	7	22	-	-	-	-	-	-	-	1
S. Alvarado	-	9	4	20	-	2	-	1	-	-	-	2
San Ignacio	-	2	1	3	-	-	-	-	-	-	-	-
Sinaloa	1	16	12	28	-	-	-	-	-	-	-	-
<b>TOTAL</b>	16	441	382	1524	1	86	34	161	5	129	43	140

CUADRO 10.1 Casos por municipios de Enfermedades Trasmisibles

MUNICIPIOS	Conjuntivitis hemorrágica epidémica CIE-10ª REV. B30.3				Meningitis meningocócica CIE-10ª REV. A 39.0				Meningitis CIE-10ª REV. G00-G03 excepto A17.0, A39.0			
	2013			2012	2013			2012	2013			2012
	Sem.	Acum.		Acum.	Sem.	Acum.		Acum.	Sem.	Acum.		Acum.
		M	F			M	F			M	F	
Ahome	-	-	-	-	-	-	-	1	1	8	4	10
Angostura	-	-	-	-	-	-	-	-	-	-	-	-
Badiraguato	-	-	-	-	-	-	-	-	-	-	-	-
Choix	-	-	-	-	-	-	-	-	-	-	-	3
Concordia	-	-	-	-	-	-	-	-	-	-	2	-
Cosala	-	-	-	-	-	-	-	-	-	-	-	-
Culiacán	-	-	-	-	-	1	-	-	-	11	7	22
Elota	-	-	-	-	-	-	-	-	-	-	-	-
Escuinapa	-	-	-	-	-	-	-	-	-	-	-	-
El Fuerte	-	-	-	-	-	-	-	-	-	-	2	3
Guasave	-	-	-	-	-	-	-	-	-	2	2	1
Mazatlán	-	-	-	-	-	-	-	-	-	-	-	2
Mocorito	-	-	-	-	-	-	-	-	-	-	-	1
Navolato	-	-	-	-	-	-	-	-	-	-	-	-
El Rosario	-	-	-	-	-	-	-	-	-	-	-	-
S. Alvarado	-	-	-	-	-	-	-	-	-	-	-	-
San Ignacio	-	-	-	-	-	-	-	-	-	-	-	-
Sinaloa	-	-	-	-	-	-	-	-	-	-	-	-
<b>Total</b>	-	-	-	-	-	1	-	1	1	21	17	42

CUADRO 10.2 Casos por municipios de Enfermedades Trasmisibles

MUNICIPIOS	Parálisis flácida aguda CIE-10ª REV. S/C				Infección asintomática por VIH CIE-10ª REV. Z21			
	2013			2012	2013			2012
	Sem.	Acum.		Acum.	Sem.	Acum.		Acum.
		M	F			M	F	
Ahome	-	3	-	5	-	1	2	14
Angostura	-	-	-	-	-	-	-	-
Badiraguato	-	-	-	-	-	-	-	-
Choix	-	-	-	-	-	-	-	-
Concordia	-	-	-	-	-	-	-	-
Cosala	-	-	-	-	-	-	-	-
Culiacán	-	6	7	9	3	42	13	55
Elota	-	-	-	-	-	1	-	-
Escuinapa	-	-	-	-	-	4	2	6
El Fuerte	-	-	-	1	-	-	-	-
Guasave	-	-	-	-	-	4	3	1
Mazatlán	-	-	-	3	1	29	10	24
Mocorito	-	-	-	-	-	-	-	-
Navolato	-	-	-	-	1	1	1	-
El Rosario	-	-	-	-	-	-	-	-
S. Alvarado	-	-	-	-	-	1	-	1
San Ignacio	-	-	-	-	-	-	-	-
Sinaloa	-	-	-	-	-	-	-	-
<b>TOTAL</b>	-	9	7	18	5	83	31	101

CUADRO 11. Casos por municipios de Enfermedades no Trasmisibles

MUNICIPIOS	Fiebre reumática aguda CIE-10 <sup>a</sup> REV. I00-I02				Intoxicación por plaguicidas CIE-10 <sup>a</sup> REV. T60			
	2013			2012	2013			2012
	Sem.	Acum.		Acum.	Sem.	Acum.		Acum.
		M	F			M	F	
Ahome	-	1	6	4	1	12	6	27
Angostura	-	-	-	-	-	-	-	-
Badiraguato	-	-	-	-	-	5	2	10
Choix	-	-	1	-	-	5	2	2
Concordia	-	-	-	1	2	2	-	10
Cosala	-	-	-	-	1	6	-	2
Culiacán	-	-	3	9	1	47	44	61
Elota	-	-	-	-	-	3	1	7
Escuinapa	-	1	1	5	-	6	-	5
El Fuerte	-	1	1	1	-	1	-	7
Guasave	-	-	1	1	-	7	3	19
Mazatlán	-	2	1	16	-	7	2	14
Mocorito	-	3	-	3	-	1	-	1
Navolato	-	1	-	3	-	22	16	-
El Rosario	-	1	1	6	3	29	5	32
S. Alvarado	-	-	1	-	-	1	-	-
San Ignacio	-	-	-	2	-	-	-	2
Sinaloa	-	1	-	2	-	3	-	6
<b>Total</b>	-	11	16	53	8	157	81	205

CUADRO 11.1 Casos por municipios de Enfermedades no Trasmisibles

MUNICIPIOS	Intoxicación por animales venenosos CIE-10 <sup>a</sup> REV. T63 (excepto T63.2) X21, X23, X27				Intoxicación por veneno de escorpión CIE-10 <sup>a</sup> REV. T63.2, X22			
	2013			2012	2013			2012
	Sem.	Acum.		Acum.	Sem.	Acum.		Acum.
		M	F			M	F	
Ahome	9	182	191	331	2	28	74	120
Angostura	1	136	115	220	1	47	68	187
Badiraguato	2	50	28	59	1	43	42	101
Choix	1	29	14	17	1	45	57	98
Concordia	-	14	13	80	19	240	273	735
Cosala	-	16	18	9	-	26	40	56
Culiacán	22	404	395	862	34	818	1 083	1 592
Elota	3	97	67	98	9	113	131	209
Escuinapa	-	40	40	73	17	313	388	749
El Fuerte	5	76	75	116	1	51	89	176
Guasave	5	189	165	270	4	154	299	526
Mazatlán	16	323	283	615	47	1 114	1 404	2 623
Mocorito	-	45	32	41	-	39	46	89
Navolato	8	117	66	148	-	80	172	173
El Rosario	4	38	34	63	49	709	784	1 658
S. Alvarado	-	24	34	55	1	26	39	58
San Ignacio	-	29	23	37	3	128	103	258
Sinaloa	1	55	55	65	4	124	172	391
<b>TOTAL</b>	77	1864	1648	3159	193	4098	5264	9799

CUADRO 12. Casos por municipios de Accidentes

MUNICIPIOS	Mordeduras por perro CIE-10 <sup>a</sup> REV. W54				Mordeduras por otros mamíferos CIE-10 <sup>a</sup> REV. W55				Mordeduras por serpiente CIE-10 <sup>a</sup> REV. X20			
	2013			2012	2013			2012	2013			2012
	Sem.	Acum.		Acum.	Sem.	Acum.		Acum.	Sem.	Acum.		Acum.
		M	F			M	F			M	F	
Ahome	4	#####	#####	238	-	12	10	38	-	3	5	3
Angostura	-	1	1	6	-	-	-	-	-	-	-	-
Badiraguato	-	10	7	26	-	2	1	2	-	6	-	3
Choix	-	9	11	16	-	5	1	3	-	1	-	-
Concordia	-	15	6	20	-	1	2	3	-	-	2	-
Cosala	-	4	1	2	-	1	-	-	-	-	-	-
Culiacán	6	#####	#####	771	2	49	51	188	1	5	1	4
Elota	-	11	10	26	-	1	1	1	-	4	-	2
Escuinapa	-	42	22	65	-	2	3	5	-	2	-	10
El Fuerte	2	47	30	86	-	2	2	7	-	2	5	3
Guasave	-	#####	78	189	-	5	4	4	-	-	-	2
Mazatlán	2	#####	#####	461	1	24	21	26	-	10	3	15
Mocorito	-	3	2	2	-	-	-	1	-	1	-	2
Navolato	1	23	33	50	-	-	1	3	-	1	-	2
El Rosario	2	22	22	47	-	-	2	6	-	-	1	5
S. Alvarado	-	5	-	9	-	-	-	1	-	-	-	-
San Ignacio	-	7	5	21	-	-	1	-	-	1	1	2
Sinaloa	1	20	17	52	-	-	2	3	-	2	-	1
<b>TOTAL</b>	18	866	695	2087	3	104	102	291	1	38	18	54



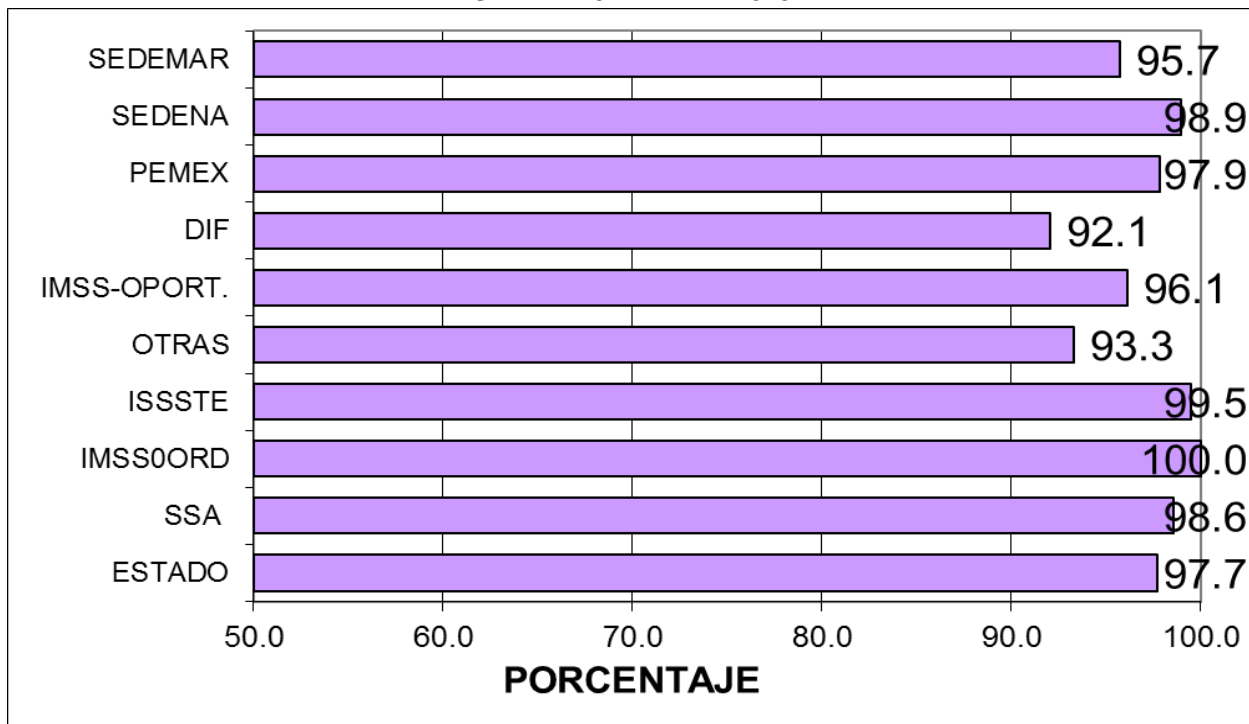
CUADRO 12.1 Casos por municipios de Defectos del Tubo Neural

MUNICIPIOS	Anencefalia CIE-10ª REV. Q00				Defectos del tubo neural CIE-10ª REV. Q01			
	2013			2012	2013			2012
	Sem.	Acum.		Acum.	Sem.	Acum.		Acum.
		M	F			M	F	
Ahome	1	2	1	-	-	-	2	-
Angostura	-	-	-	-	-	-	-	-
Badiraguato	-	-	-	-	-	-	-	1
Choix	-	-	-	-	-	-	-	-
Concordia	-	-	-	-	-	-	-	-
Cosala	-	-	-	-	-	-	-	-
Culiacán	-	1	-	2	-	-	-	-
Elota	-	-	-	-	-	-	-	-
Escuinapa	-	-	-	-	-	-	-	-
El Fuerte	-	-	-	-	-	-	-	-
Guasave	-	-	-	1	-	-	-	-
Mazatlán	-	-	-	-	-	1	-	1
Mocorito	-	-	-	1	-	-	-	-
Navolato	-	-	-	-	-	-	-	-
El Rosario	-	-	-	-	-	-	-	-
S. Alvarado	-	-	-	-	-	-	-	-
San Ignacio	-	-	-	-	-	-	-	-
Sinaloa	-	-	-	-	-	-	-	-
<b>Total</b>	1	3	1	4	-	1	2	2

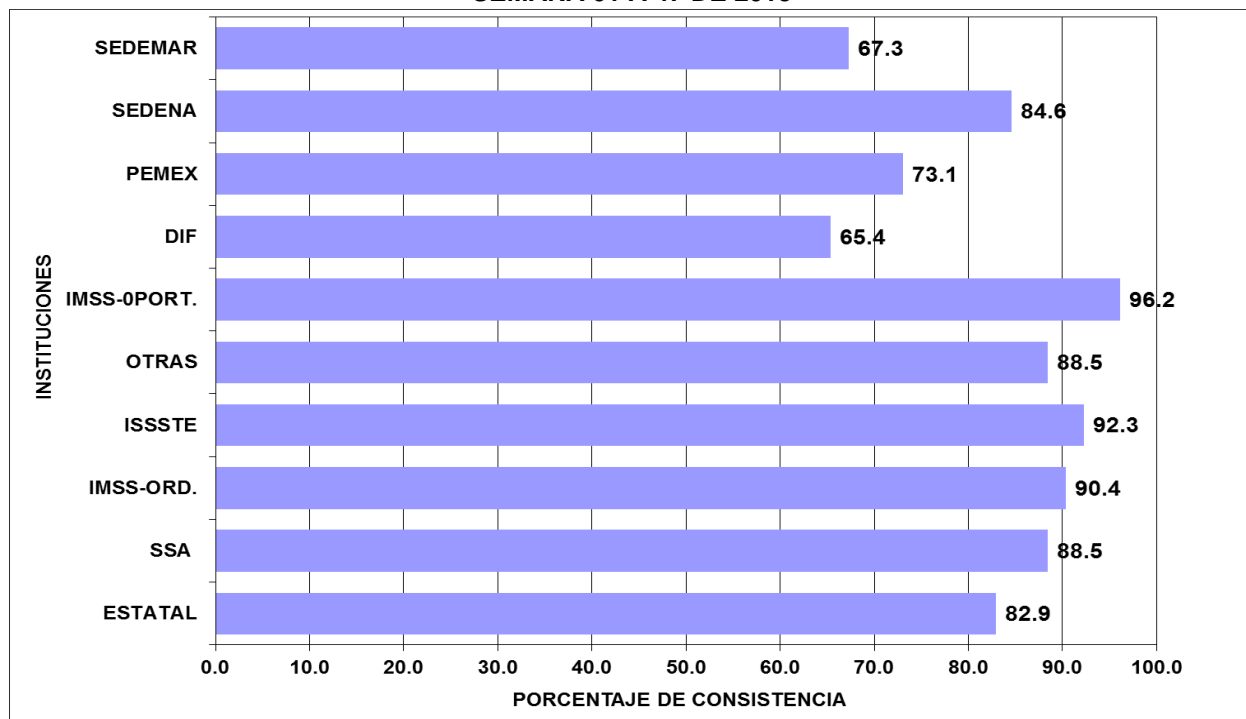
CUADRO 12.2 Casos por municipios de Defectos del Tubo Neural

MUNICIPIOS	Enfalocele CIE-10ª REV. Q01				Espinina bifida CIE-10ª REV. Q05			
	2013			2012	2013			2012
	Sem.	Acum.		Acum.	Sem.	Acum.		Acum.
		M	F			M	F	
Ahome	-	-	-	1	-	3	1	5
Angostura	-	-	-	-	-	-	-	-
Badiraguato	-	-	-	-	-	-	-	-
Choix	-	-	-	-	-	1	-	-
Concordia	-	-	-	-	-	-	-	-
Cosala	-	-	-	-	-	-	-	-
Culiacán	-	-	-	1	1	-	2	1
Elota	-	-	-	-	-	-	-	-
Escuinapa	-	-	-	-	-	-	-	-
El Fuerte	-	-	-	-	-	-	-	-
Guasave	-	-	-	-	-	-	1	-
Mazatlán	-	-	1	-	-	1	-	-
Mocorito	-	-	-	-	-	-	-	-
Navolato	-	-	-	-	-	-	-	-
El Rosario	-	-	-	-	-	-	-	1
S. Alvarado	-	-	-	-	-	-	-	-
San Ignacio	-	-	-	-	-	-	-	-
Sinaloa	-	-	-	-	-	-	-	-
<b>Total</b>	-	-	1	2	1	5	4	7

**GRAFICO DE COBERTURA OPORTUNA DE NOTIFICACION SEMANAL POR INSTITUCIONES,  
SEMANA 01 A 47 DE 2013**



**GRAFICO DE CONSISTENCIA DE NOTIFICACION SEMANAL POR INSTITUCIONES,  
SEMANA 01 A 47 DE 2013**



# SISTEMA ESTATAL DE VIGILANCIA EPIDEMIOLÓGICA

## DIRECTORIO

Dr. Ernesto Echeverría Aispuro  
SECRETARIO DE SALUD

Dr. Julio Cesar Quintero Ledezma  
SUBSECRETARIO DE SALUD  
PUBLICA

Lic. María Alejandra Gil Alvarez  
DIRECTORA ADMINISTRATIVA

Dr. Alvaro M. Acosta Padilla  
DIRECTOR DE PREVENCIÓN Y PROMOCIÓN  
DE LA SALUD

Dr. José Humberto Valle Guerrero  
SUBDIRECTOR DE VIGILANCIA  
EPIDEMIOLOGICA

L. I. Lourdes Armenta Lindoro  
DIRECTORA DE TECNOLOGÍAS  
DE LA SALUD

L. I. Tamara C. García Ovalles  
UNIDAD DE INFORMACIÓN Y TECNOLOGÍAS  
DE LA SALUD

### PROCESAMIENTO DE LA INFORMACIÓN Y DISEÑO

Dr. Carlos Robles Talavera

### COLABORADORES

#### SECRETARIA DE SALUD:

Dr. José Humberto Valle Guerrero

Dr. Camilo A. Esquerro Aldana

Dr. José Pablo Güémez Alvarez

Dr. Carlos Robles Talavera

Dr. David Zamora Valdez

Dr. Jesús Ramón Delgado Lugo

Dr. Rubén Shinagawa Acosta

#### SECTOR SALUD:

Dra. Orietta del Carmen Ríos Román (IMSS)

Dr. Juan José Villalobos Rodelo (ISSSTE)

Dr. Daniel Jacobo Yamada IMSS-OP

Dr. Jorge A. Inzunza Felix (IMSS\_OP)

Notificación de los Eventos Emergentes con Impacto Epidemiológico al (01 66 7 )7 59 25 29

E-mail: [epidesin@yahoo.com.mx](mailto:epidesin@yahoo.com.mx)

