



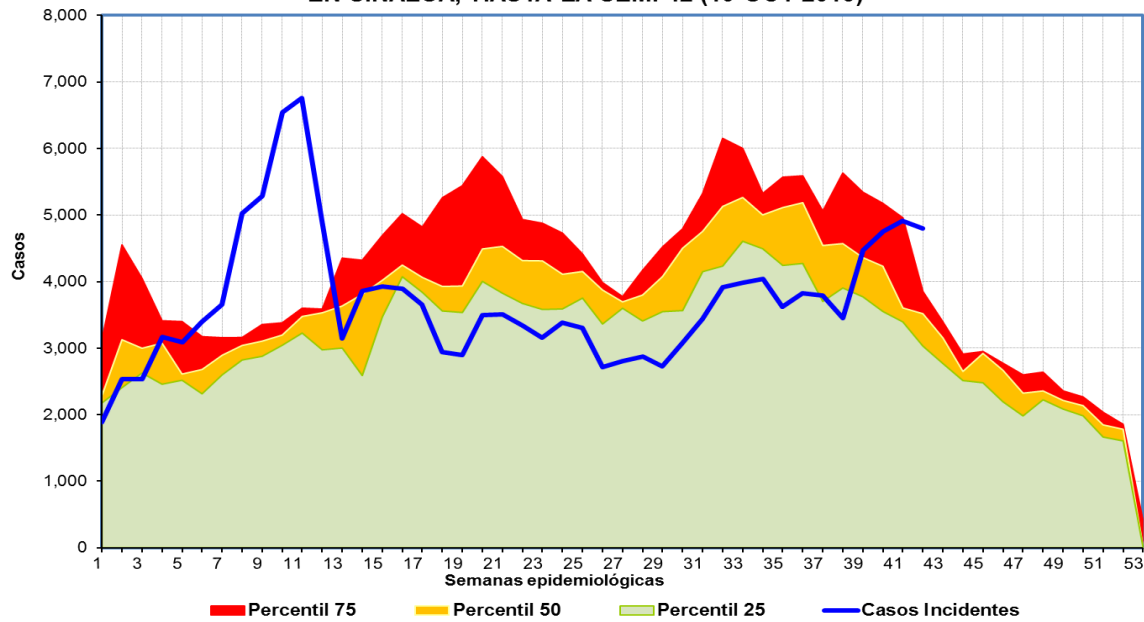
Boletín Epidemiológico

COMITÉ ESTATAL DE VIGILANCIA EPIDEMIOLÓGICA

Número 03 Volumen 9 Semana 42 (HASTA EL 19 DE OCTUBRE DEL 2013)

CONTENIDO	PAGINA
* Canal Endémico EDA's - IRA's	Pág. 2
* Enfermedades de Notificación Inmediata	Pág. 3
* Enfermedades de Notificación Semanal	Pág. 4
* Enfermedades Prevenibles por Vacunación	Pág. 5
* Enfermedades Infecciosas y Parasitarias del Aparato Digestivo	Pág. 9
* Enfermedades Infecciosas del Aparato Respiratorio	Pág. 12
* Enfermedades de Transmisión Sexual	Pág. 14
* Enfermedades Transmisibles por Vector	Pág. 15
* Enfermedades Zoonóticas	Pág. 17
* Otras Enfermedades Exantemáticas	Pág. 18
* Enfermedades Transmisibles	Pág. 19
* Enfermedades no Transmisibles	Pág. 22
* Accidentes	Pág. 24
* Defectos de Tubo Neural	Pág. 25
* Coberturas Estatales	Pág. 27
* Directorio	Pág. 28

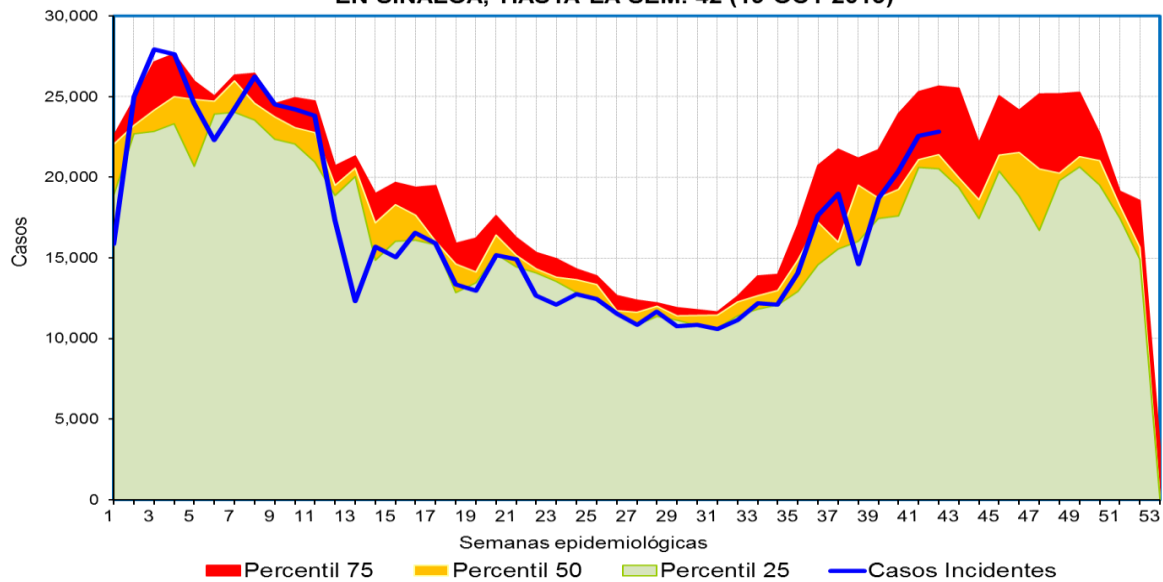
**CANAL ENDEMIC DE ENFERMEDADES DIARREICAS AGUDAS (EDA's)
EN SINALOA, HASTA LA SEM. 42 (19-OCT-2013)**



Fuente: SINAVE/SUAVE/Epidemiología Sinaloa

Las Enfermedades Diarreicas Agudas (EDA's), durante las semanas 39 a 42 presentaron un incremento inusual, actualmente por arriba del percentil 75 del canal endémico, asociado a las lluvias provocadas por el huracán "Manuel" que impacto en la semana 38 la región centro del Estado de Sinaloa. Se mantienen las medidas preventivas y de vigilancia epidemiológica, por las inundaciones y la alerta epidemiológica de Cólera.

**CANAL ENDEMIC DE INFECCIONES RESPIRATORIAS AGUDAS (IRA's)
EN SINALOA, HASTA LA SEM. 42 (19-OCT-2013)**



Fuente: SINAVE/SUAVE/Epidemiología Estatal

Las Infecciones Respiratorias Agudas (IRA's) durante las semanas 41 y 42 se colocan por arriba del percentil 50 del canal endémico, esperandose se estabilicen en estas cifras durante el inicio de la temporada invernal.

CUADRO 1. Casos nuevos de enfermedades de notificación inmediata

Enfermedad	2013			2012			Mediana Sem
	Sem	Acum.		Sem	Acum.		
		M	F		M	F	
Cólera, (A00)	-	-	-	-	-	2	
Parálisis flácida aguda, (S/C)	-	9	7	1	8	9	
Poliomielitis aguda, (A80)	-	-	-	-	-	-	
Difteria, (A36)	-	-	-	-	-	-	
Enfermedad febril exantemática, (S/C)	-	50	38	-	39	41	
Sarampión, (B05)	-	-	-	-	-	-	
Síndrome coqueluchoide, (S/C)	1	-	81	3	39	45	
Tos ferina, (A37)	-	-	-	-	-	-	
Tétanos neonatal, (A33)	-	-	-	-	-	-	
Tétanos, (A34, A35)	-	1	-	-	-	-	
Rabia, (A82)	-	-	-	-	-	-	
Fiebre por dengue, (A90) *	1	270	339	-	47	51	
Fiebre hemorrágica por dengue, (A91) *	1	124	118	-	19	12	
Paludismo por plasmodium falciparum, (B50)	-	1	-	-	-	-	
Tuberculosis meningea, (A17.0) **	-	-	1	-	1	-	
Meningitis meningocócica, (A39.0)	-	1	-	-	1	-	
Fiebre del Oeste del Nilo, (A92.3)	-	-	-	-	-	-	

FUENTE: Sistema Único de Información para la Vigilancia Epidemiológica. *Información preliminar.*

* Casos confirmados por LESP.

** Incluye casos de todas las edades.

Nota: Algunos casos de 2013 aún falta su confirmación.

CUADRO 2. Casos nuevos de enfermedades de notificación semanal

Enfermedad	2013			2012			Mediana Sem
	En la semana	Acum.		En la semana	Acum.		
		M	F		M	F	
Infecciones intestinales por otros organismos y las mal definidas, (A04, A08-A09)	4 086	59 004	73 121	2 377	59 330	75 660	
Infecciones respiratorias agudas, (J00-J06, J20, J21 excepto J02.0 y J03.0)	22 169	300 030	396 892	20 752	320 610	424 017	
Hepatitis B, (B16)	1	20	13	-	16	15	
Paludismo por plasmodium vivax, (B51)	4	24	19	7	61	34	
Tuberculosis respiratoria, (A15-A16)	9	466	209	18	476	241	
Sifilis adquirida, (A51-A53)	1	83	84	-	62	88	
Sifilis congénita, (A50)	-	5	2	-	1	2	
Varicela, (B01)	55	2 596	2 596	46	2 622	2 380	
Hepatitis aguda tipo A, (B15)	26	401	335	55	720	625	
Diabetes mellitus insulino dependiente (Tipo I), (E10)	5	57	74	12	194	285	
Diabetes mellitus no insulino dependiente (Tipo II), (E11-E14)	336	5 928	8 777	351	6 007	8 899	
Hipertensión arterial, (I10-I15)	598	8 781	14 272	611	9 050	15 299	
Tumor maligno de mama, (C50)	6	5	305	5	7	250	
Tumor maligno del cuello del útero, (C53)	1		81	1		79	
Defectos del tubo neural, (Q00 y Q01)	-	4	3	-	4	3	

FUENTE: Sistema Único de Información para la Vigilancia Epidemiológica. Información preliminar. Procesó: DE.

CUADRO 3. Casos de Enfermedades Prevenibles por vacunación

MUNICIPIOS	Meningitis tuberculosa CIE-10ª REV. A17.0				Tétanos CIE-10ª REV. A34, A35			
	2013			2012	2013			2012
	Sem.	Acum.		Acum.	Sem.	Acum.		Acum.
		M	F			M	F	
Ahome	-	-	-	-	-	1	-	-
Angostura	-	-	-	-	-	-	-	-
Badiraguato	-	-	-	-	-	-	-	-
Choix	-	-	-	-	-	-	-	-
Concordia	-	-	-	-	-	-	-	-
Cosala	-	-	-	-	-	-	-	-
Culiacán	-	-	-	1	-	-	-	-
Elota	-	-	-	-	-	-	-	-
Escuinapa	-	-	-	-	-	-	-	-
El Fuerte	-	-	-	-	-	-	-	-
Guasave	-	-	1	-	-	-	-	-
Mazatlán	-	-	-	-	-	-	-	-
Mocorito	-	-	-	-	-	-	-	-
Navolato	-	-	-	-	-	-	-	-
El Rosario	-	-	-	-	-	-	-	-
S. Alvarado	-	-	-	-	-	-	-	-
San Ignacio	-	-	-	-	-	-	-	-
Sinaloa	-	-	-	-	-	-	-	-
Total	-	-	1	1	-	1	-	-

FUENTE: Sistema Único de Información para la Vigilancia Epidemiológica. Información preliminar. Procesó: DGE.

CUADRO 3.2 Casos por municipios de Enfermedades Prevenibles
por Vacunación

MUNICIPIOS	Rubéola CIE-10 ^a REV. B06				Parotiditis infecciosa CIE-10 ^a REV. B26			
	2013			2012	2013			2012
	Sem.	Acum.		Acum.	Sem.	Acum.		Acum.
		M	F			M	F	
Ahome	-	-	-	-	-	11	6	24
Angostura	-	-	-	-	-	2	-	7
Badiraguato	-	-	-	-	-	2	1	3
Choix	-	-	-	-	-	1	-	2
Concordia	-	-	-	-	-	2	-	-
Cosala	-	-	-	-	-	-	-	-
Culiacán	-	-	-	1	4	31	38	85
Elota	-	-	-	-	1	2	1	8
Escuinapa	-	-	-	-	-	5	2	8
El Fuerte	-	-	-	-	-	3	2	10
Guasave	-	-	-	-	-	13	10	18
Mazatlán	-	-	-	1	1	5	14	46
Mocorito	-	-	-	-	-	2	-	2
Navolato	-	-	-	-	-	2	3	11
El Rosario	-	-	-	-	1	4	5	4
S. Alvarado	-	-	-	-	-	1	4	7
San Ignacio	-	-	-	-	-	1	2	-
Sinaloa	-	-	-	-	-	3	6	3

CUADRO 3.3 Casos por municipios de Enfermedades Prevenibles
por Vacunación

MUNICIPIOS	Hepatitis aguda tipo B CIE-10ª REV. B16				Rubéola congénita CIE-10ª REV. P35.0			
	2013			2012	2013			2012
	Sem.	Acum.		Acum.	Sem.	Acum.		Acum.
		M	F			M	F	
Ahome	-	3	-	7	-	-	-	-
Angostura	-	-	-	-	-	-	-	-
Badiraguato	-	-	-	1	-	-	-	-
Choix	-	-	-	1	-	-	-	-
Concordia	-	-	-	-	-	-	-	-
Cosala	-	-	-	-	-	-	-	-
Culiacán	1	10	9	20	-	-	-	-
Elota	-	-	-	-	-	-	-	-
Escuinapa	-	1	-	-	-	-	-	-
El Fuerte	-	-	-	-	-	-	-	-
Guasave	-	4	2	-	-	-	-	-
Mazatlán	-	2	-	2	-	-	-	-
Mocorito	-	-	-	-	-	-	-	-
Navolato	-	-	-	-	-	-	-	-
El Rosario	-	-	2	-	-	-	-	-
S. Alvarado	-	-	-	-	-	-	-	-
San Ignacio	-	-	-	-	-	-	-	-
Sinaloa	-	-	-	-	-	-	-	-
TOTAL	1	20	13	31	-	-	-	-

CUADRO 4. Casos por municipios de Enfermedades Infecciosas y Parasitarias
del Aparato Digestivo

MUNICIPIOS	Cólera CIE-10ª REV. A00				Fiebre tifoidea CIE-10ª REV. A01.0				Paratifoidea y otras salmonelosis CIE-10ª REV. A01.1-A02			
	2013			2012	2013			2012	2013			2012
	Sem.	Acum.		Acum.	Sem.	Acum.		Acum.	Sem.	Acum.		Acum.
		M	F			M	F			M	F	
Ahome	-	-	-	-	11	116	443	520	7	75	94	531
Angostura	-	-	-	-	26	195	585	806	-	12	45	171
Badiraguato	-	-	-	-	2	52	223	294	-	2	6	33
Choix	-	-	-	-	5	18	44	57	2	6	15	22
Concordia	-	-	-	-	15	76	219	370	1	2	19	35
Cosala	-	-	-	-	1	7	21	29	-	-	2	4
Culiacán	-	-	-	1	30	278	#####	1 539	7	42	137	829
Elota	-	-	-	-	4	51	140	289	7	11	36	130
Escuinapa	-	-	-	1	3	74	227	253	-	3	15	56
El Fuerte	-	-	-	-	4	38	117	180	1	16	27	46
Guasave	-	-	-	-	31	385	798	1 522	12	151	315	#####
Mazatlán	-	-	-	-	95	573	#####	1 836	7	140	205	506
Mocorito	-	-	-	-	14	148	421	362	-	52	127	114
Navolato	-	-	-	-	5	120	316	424	1	10	50	331
El Rosario	-	-	-	-	6	62	162	190	-	6	6	16
S. Alvarado	-	-	-	-	7	126	384	508	2	21	42	334
San Ignacio	-	-	-	-	4	43	109	203	-	23	47	30
Sinaloa	-	-	-	-	18	137	506	664	-	15	37	66
TOTAL	-	-	-	2	281	2499	7167	10046	47	587	1225	4548

FUENTE: Sistema Único de Información para la Vigilancia Epidemiológica. Información preliminar. Procesó: DGE.

CUADRO 4.1 Casos por municipios de Enfermedades Infecciosas y Parasitarias
del Aparato Digestivo

MUNICIPIOS	Shigelosis CIE-10 ^a REV. A03				Infección intestinal debida a virus y otros organismos, y las mal definidas CIE-10 ^a REV. A04, A08-A09			
	2013			2012	2013			2012
	Sem.	Acum.		Acum.	Sem.	Acum.		Acum.
		M	F			M	F	
Ahome	2	7	15	24	636	7 559	9 638	19 694
Angostura	-	-	-	2	130	1 661	2 198	3 409
Badiraguato	-	1	2	-	30	720	837	1 598
Choix	-	3	1	1	51	650	763	1 588
Concordia	-	-	1	2	52	841	972	1 686
Cosala	1	-	2	2	17	257	332	630
Culiacán	2	3	11	15	1 548	19 179	23 611	42 949
Elota	-	-	-	3	92	1 487	1 706	3 303
Escuinapa	-	5	1	3	58	1 769	2 121	3 098
El Fuerte	-	3	3	5	60	1 492	1 706	3 869
Guasave	-	2	1	21	330	6 725	8 601	16 274
Mazatlán	-	10	8	18	443	7 450	9 701	16 819
Mocorito	-	2	2	2	110	1 382	1 616	2 761
Navolato	-	8	8	33	292	3 365	3 906	7 363
El Rosario	-	1	3	7	52	1 141	1 380	2 196
S. Alvarado	-	-	-	-	71	949	1 027	2 012
San Ignacio	-	1	2	1	41	615	757	1 383
Sinaloa	-	2	2	8	73	1 762	2 249	4 358
Total	5	48	62	147	4 086	59 004	73 121	134 990

CUADRO 4.2 Casos por municipios de Enfermedades Infecciosas y Parasitarias
del Aparato Digestivo

MUNICIPIOS	Intoxicación alimentaria bacteriana CIE-10ª REV. A05				Enfermedades infecciosas intestinales CIE-10ª REV. A01-A03, A04, A05, A06.1-A06.3, A06.9, A07.0-A07.2, A07.9, A08-A09			
	2013			2012	2013			2012
	Sem.	Acum.		Acum.	Sem.	Acum.		Acum.
		M	F			M	F	
Ahome	1	49	64	48	681	8 145	10 662	21 985
Angostura	-	1	2	9	163	1 977	2 976	4 727
Badiraguato	4	22	26	28	41	901	1 210	2 229
Choix	1	9	6	7	71	770	959	1 940
Concordia	-	28	41	63	77	1 063	1 379	2 610
Cosala	1	4	1	-	20	292	394	764
Culiacán	2	53	44	325	1 667	20 743	26 452	48 763
Elota	-	13	15	49	106	1 677	2 044	4 140
Escuinapa	-	53	56	50	70	2 068	2 595	3 914
El Fuerte	-	33	38	104	75	1 696	2 043	4 573
Guasave	2	11	13	42	446	8 063	10 773	21 578
Mazatlán	4	89	77	569	602	8 935	12 468	22 029
Mocorito	-	7	5	15	134	1 707	2 324	3 604
Navolato	-	2	1	5	343	4 052	4 960	9 260
El Rosario	1	19	17	47	64	1 366	1 762	3 002
S. Alvarado	-	-	2	1	83	1 174	1 580	3 082
San Ignacio	-	35	38	64	48	772	1 043	1 799
Sinaloa	2	29	33	22	104	2 132	3 039	5 476
TOTAL	18	457	479	1448	4 795	67 533	88 663	165475

CUADRO 5. Casos por municipios de Enfermedades Infecciosas
del Aparato Respiratorio

MUNICIPIOS	Tuberculosis respiratoria CIE-10ª REV. A15-A16				Infecciones respiratorias agudas CIE-10ª REV. J00-J06, J20, J21 excepto J02, J03.0			
	2013			2012	2013			2012
	Sem.	Acum.		Acum.	Sem.	Acum.		Acum.
		M	F			M	F	
Ahome	1	71	35	148	2 794	37 433	49 901	100 697
Angostura	-	5	-	1	633	7 907	10 112	18 378
Badiraguato	-	1	-	1	235	4 729	5 673	12 326
Choix	-	1	-	8	216	3 897	5 632	9 531
Concordia	-	2	1	1	324	4 314	5 993	12 406
Cosala	-	-	-	-	158	1 980	2 753	4 475
Culiacán	4	193	78	257	6 998	84 560	108 960	200 446
Elota	-	2	1	6	619	8 905	10 675	18 562
Escuinapa	-	5	7	16	678	10 106	12 895	21 963
El Fuerte	-	6	2	13	442	9 106	11 824	24 260
Guasave	-	37	27	56	2 569	39 212	53 797	104 755
Mazatlán	4	86	33	143	2 291	31 415	44 074	81 655
Mocorito	-	7	-	2	572	7 653	10 377	17 477
Navolato	-	24	10	29	1 728	22 344	28 028	50 084
El Rosario	-	6	-	13	581	6 442	8 438	15 428
S. Alvarado	-	13	11	14	444	7 181	9 996	18 959
San Ignacio	-	2	-	2	301	3 644	4 848	7 708
Sinaloa	-	5	4	7	586	9 202	12 916	25 517
TOTAL	9	466	209	717	22169	300030	396892	744627

CUADRO 5.1 Casos por municipios de Enfermedades Infecciosas del Aparato Respiratorio

MUNICIPIOS	Neumonías y bronconeumonías CIE-10ª REV. J12-J18 excepto J18.2				Influenza CIE-10ª REV. J10-J11			
	2013			2012	2013			2012
	Sem.	Acum.		Acum.	Sem.	Acum.		Acum.
		M	F			M	F	
Ahome	14	267	221	258	-	5	4	33
Angostura	-	14	12	30	-	-	-	2
Badiraguato	-	11	17	16	-	-	-	-
Choix	-	8	4	24	-	-	-	-
Concordia	3	40	58	45	-	-	-	-
Cosala	-	-	-	-	-	-	-	-
Culiacán	45	559	503	1 081	2	66	94	166
Elota	-	9	8	13	-	-	-	-
Escuinapa	-	79	58	86	-	1	2	3
El Fuerte	1	13	7	55	-	-	-	14
Guasave	5	76	89	296	1	10	26	100
Mazatlán	12	243	254	578	-	8	16	51
Mocorito	-	11	10	33	-	-	-	-
Navolato	4	34	11	47	-	-	2	5
El Rosario	1	13	12	27	-	-	-	2
S. Alvarado	-	6	3	27	-	-	-	3
San Ignacio	1	31	38	23	-	-	-	-
Sinaloa	1	9	28	21	-	-	-	-
TOTAL	87	1423	1333	2660	3	90	144	379

CUADRO 6. Casos por municipios de Enfermedades de transmisión sexual

MUNICIPIOS	Sífilis congénita CIE-10ª REV. A50				Sífilis adquirida CIE-10ª REV. A51-A53				Infección gonocócica genitourinaria CIE-10ª REV. A54.0-A54.2			
	2013			2012	2013			2012	2013			2012
	Sem.	Acum.		Acum.	Sem.	Acum.		Acum.	Sem.	Acum.		Acum.
		M	F			M	F			M	F	
Ahome	-	1	-	-	-	4	5	15	-	1	-	3
Angostura	-	-	-	-	-	-	-	-	-	-	-	2
Badiraguato	-	-	-	-	-	-	-	-	-	1	-	-
Choix	-	-	-	-	-	1	-	-	-	-	-	1
Concordia	-	-	-	-	-	-	-	1	-	-	-	-
Cosala	-	-	-	-	-	-	1	3	-	-	-	-
Culiacán	-	3	-	2	-	43	32	49	-	6	2	8
Elota	-	-	-	-	-	-	1	3	-	-	-	7
Escuinapa	-	-	-	-	-	3	4	11	-	3	-	7
El Fuerte	-	-	-	-	-	-	-	2	-	-	-	-
Guasave	-	1	1	-	-	4	16	4	-	-	-	1
Mazatlán	-	-	1	1	-	24	21	45	-	4	1	9
Mocorito	-	-	-	-	-	-	-	-	-	-	-	-
Navolato	-	-	-	-	1	4	3	1	-	3	-	1
El Rosario	-	-	-	-	-	-	-	15	-	-	-	1
S. Alvarado	-	-	-	-	-	-	1	1	-	-	-	-
San Ignacio	-	-	-	-	-	-	-	-	-	-	-	1
Sinaloa	-	-	-	-	-	-	-	-	-	-	-	-
Total	-	5	2	3	1	83	84	150	-	18	3	41

CUADRO 7. Casos por municipios de Enfermedades Trasmisibles por Vector, Paludismo por *P. falciparum* y Paludismo por *P. vivax*

MUNICIPIOS	Paludismo por <i>P. falciparum</i> CIE-10 ^a REV. B50				Paludismo por <i>P. vivax</i> CIE-10 ^a REV. B51			
	2013			2012	2013			2012
	Sem.	Acum.		Acum.	Sem.	Acum.		Acum.
		M	F			M	F	
Ahome	-	-	-	-	-	-	2	-
Angostura	-	-	-	-	-	-	-	-
Badiraguato	-	-	-	-	-	-	1	4
Choix	-	-	-	-	3	17	14	47
Concordia	-	-	-	-	-	-	-	1
Cosala	-	-	-	-	-	-	-	-
Culiacán	-	1	-	-	-	-	-	1
Elota	-	-	-	-	-	-	-	-
Escuinapa	-	-	-	-	-	1	-	4
El Fuerte	-	-	-	-	-	-	-	3
Guasave	-	-	-	-	-	-	-	-
Mazatlán	-	-	-	-	-	1	1	2
Mocorito	-	-	-	-	-	-	-	2
Navolato	-	-	-	-	-	-	-	-
El Rosario	-	-	-	-	-	-	-	8
S. Alvarado	-	-	-	-	-	-	-	-
San Ignacio	-	-	-	-	-	-	-	-
Sinaloa	-	-	-	-	1	5	1	23
Total	-	1	-	-	4	24	19	95

CUADRO 7.1 Casos por municipios de Enfermedades Trasmisibles por Vector

MUNICIPIOS	Fiebre por dengue CIE-10ª REV. A90				Fiebre hemorrágica por dengue CIE-10ª REV. A91			
	2013			2012	2013			2012
	En Estudio	Confirmados		Confir.	En Estudio	Confirmados		Confir.
	Sem.	M	F		Sem.	M	F	
Ahome	14	15	17	10	8	3	2	1
Angostura	-	3	1	3	-	2	2	-
Badiraguato	-	-	-	-	-	-	-	1
Choix	-	-	1	-	-	-	-	1
Concordia	41	6	5	1	3	4	3	-
Cosala	-	1	2	-	-	-	-	-
Culiacán	159	65	98	24	40	33	42	11
Elota	7	4	4	1	1	4	1	-
Escuinapa	20	62	84	7	-	5	5	-
El Fuerte	2	2	-	-	-	1	-	-
Guasave	4	5	9	7	1	3	1	1
Mazatlán	119	73	83	34	24	43	41	16
Mocorito	13	-	3	-	-	5	-	-
Navolato	21	15	16	1	6	8	10	-
El Rosario	18	8	6	3	-	-	1	-
S. Alvarado	6	9	8	6	2	4	1	-
San Ignacio	6	1	2	1	-	9	8	-
Sinaloa	-	1	-	-	-	-	1	-
Total	430	270	339	98	85	124	118	31

CUADRO 8. Casos por municipios de Enfermedades Zoonóticas

MUNICIPIOS	Brucelosis CIE-10ª REV. A23				Leptospirosis CIE-10ª REV. A27				Rabia CIE-10ª REV. A82			
	2013			2012	2013			2012	2013			2012
	Sem.	Acum.		Acum.	Sem.	Acum.		Acum.	Sem.	Acum.		Acum.
		M	F			M	F			M	F	
Ahome	3	51	110	48	1	4	5	2	-	-	-	-
Angostura	-	2	1	-	-	-	-	-	-	-	-	-
Badiraguato	-	-	-	-	-	-	-	-	-	-	-	-
Choix	1	5	17	8	-	-	-	-	-	-	-	-
Concordia	-	-	-	-	-	-	-	-	-	-	-	-
Cosala	-	-	-	-	-	-	-	-	-	-	-	-
Culiacán	1	9	13	14	3	21	28	4	-	-	-	-
Elota	-	-	-	-	-	-	-	-	-	-	-	-
Escuinapa	-	-	-	-	-	1	1	1	-	-	-	-
El Fuerte	2	8	17	21	-	-	-	-	-	-	-	-
Guasave	-	9	11	10	1	7	2	2	-	-	-	-
Mazatlán	-	1	1	3	-	5	4	2	-	-	-	-
Mocorito	-	-	-	1	-	-	-	-	-	-	-	-
Navolato	-	3	2	1	-	-	1	-	-	-	-	-
El Rosario	-	-	3	-	-	-	-	-	-	-	-	-
S. Alvarado	-	4	9	4	-	1	-	2	-	-	-	-
San Ignacio	-	-	1	-	-	-	-	-	-	-	-	-
Sinaloa	-	-	-	1	-	-	-	-	-	-	-	-
Total	7	92	185	111	5	39	41	13	-	-	-	-

CUADRO 9. Casos por municipios de Otras Enfermedades Exantemáticas

MUNICIPIOS	Escarlatina CIE-10ª REV. A38				Varicela CIE-10ª REV. B01				Enfermedad febril exantemática CIE-10ª REV. S/C			
	2013			2012	2013			2012	2013			2012
	Sem.	Acum.		Acum.	Sem.	Acum.		Acum.	Sem.	Acum.		Acum.
		M	F			M	F			M	F	
Ahome	-	2	1	5	1	388	312	730	-	7	2	5
Angostura	-	1	-	2	-	84	55	84	-	-	-	-
Badiraguato	-	-	-	-	2	43	32	79	-	-	-	1
Choix	-	1	1	-	1	11	10	32	-	-	-	-
Concordia	-	-	2	-	1	32	53	42	-	-	-	-
Cosala	-	-	-	-	-	5	5	52	-	-	1	-
Culiacán	-	2	2	8	26	900	825	1 565	-	31	23	49
Elota	-	-	1	1	1	94	83	214	-	-	1	-
Escuinapa	-	2	-	1	2	84	81	92	-	3	-	2
El Fuerte	-	1	-	-	2	38	37	154	-	1	-	2
Guasave	-	-	1	1	3	229	220	637	-	1	2	6
Mazatlán	-	3	-	1	7	344	343	520	-	4	3	14
Mocorito	-	5	-	9	1	48	61	161	-	-	-	-
Navolato	-	1	-	-	4	92	95	296	-	2	3	-
El Rosario	-	-	-	1	1	134	129	72	-	-	-	-
S. Alvarado	-	-	-	1	3	27	37	125	-	-	3	1
San Ignacio	-	-	-	-	-	17	15	18	-	-	-	-
Sinaloa	-	-	-	1	-	26	14	129	-	1	-	-
TOTAL	-	18	8	31	55	2596	2407	5002	-	50	38	80

CUADRO 10. Casos por municipios de Enfermedades Trasmisibles

MUNICIPIOS	Hepatitis aguda tipo A CIE-10ª REV. B15				Hepatitis tipo C CIE-10ª REV. B17.1,B18.2				SIDA CIE-10ª REV. B20-B24			
	2013			2012	2013			2012	2013			2012
	Sem.	Acum.		Acum.	Sem.	Acum.		Acum.	Sem.	Acum.		Acum.
		M	F			M	F			M	F	
Ahome	2	52	48	237	-	13	5	36	-	29	14	34
Angostura	-	5	6	10	-	-	-	-	-	1	1	-
Badiraguato	-	9	7	28	-	-	-	-	-	-	-	-
Choix	3	10	3	23	-	-	-	-	-	-	-	-
Concordia	-	1	3	5	-	-	-	-	-	-	-	-
Cosala	-	1	-	1	-	-	-	-	-	-	-	-
Culiacán	5	143	114	387	-	50	17	77	3	39	9	21
Elota	1	11	9	41	-	-	1	-	-	-	-	-
Escuinapa	1	16	17	60	-	-	-	-	-	2	-	5
El Fuerte	-	20	14	80	-	-	-	-	-	-	-	-
Guasave	4	29	25	214	-	5	3	10	-	3	1	-
Mazatlán	3	54	51	127	2	10	6	28	2	44	17	46
Mocorito	1	3	7	26	-	-	-	-	-	-	-	-
Navolato	2	14	12	43	-	-	1	-	-	-	-	-
El Rosario	1	7	6	19	-	-	-	-	-	-	-	1
S. Alvarado	-	9	4	18	-	2	-	1	-	-	-	2
San Ignacio	-	2	1	3	-	-	-	-	-	-	-	-
Sinaloa	3	15	8	23	-	-	-	-	-	-	-	-
TOTAL	26	401	335	1345	2	80	33	152	5	118	42	109

CUADRO 10.1 Casos por municipios de Enfermedades Trasmisibles

MUNICIPIOS	Conjuntivitis hemorrágica epidémica CIE-10ª REV. B30.3				Meningitis meningocócica CIE-10ª REV. A 39.0				Meningitis CIE-10ª REV. G00-G03 excepto A17.0, A39.0			
	2013			2012	2013			2012	2013			2012
	Sem.	Acum.		Acum.	Sem.	Acum.		Acum.	Sem.	Acum.		Acum.
		M	F			M	F			M	F	
Ahome	-	-	-	-	-	-	-	1	1	6	4	8
Angostura	-	-	-	-	-	-	-	-	-	-	-	-
Badiraguato	-	-	-	-	-	-	-	-	-	-	-	-
Choix	-	-	-	-	-	-	-	-	-	-	-	3
Concordia	-	-	-	-	-	-	-	-	-	-	2	-
Cosala	-	-	-	-	-	-	-	-	-	-	-	-
Culiacán	-	-	-	-	-	1	-	-	-	11	6	21
Elota	-	-	-	-	-	-	-	-	-	-	-	-
Escuinapa	-	-	-	-	-	-	-	-	-	-	-	-
El Fuerte	-	-	-	-	-	-	-	-	-	-	2	3
Guasave	-	-	-	-	-	-	-	-	-	2	2	1
Mazatlán	-	-	-	-	-	-	-	-	-	-	-	2
Mocorito	-	-	-	-	-	-	-	-	-	-	-	1
Navolato	-	-	-	-	-	-	-	-	-	-	-	-
El Rosario	-	-	-	-	-	-	-	-	-	-	-	-
S. Alvarado	-	-	-	-	-	-	-	-	-	-	-	-
San Ignacio	-	-	-	-	-	-	-	-	-	-	-	-
Sinaloa	-	-	-	-	-	-	-	-	-	-	-	-
Total	-	-	-	-	-	1	-	1	1	19	16	39

CUADRO 10.2 Casos por municipios de Enfermedades Trasmisibles

MUNICIPIOS	Parálisis flácida aguda CIE-10ª REV. S/C				Infección asintomática por VIH CIE-10ª REV. Z21			
	2013			2012	2013			2012
	Sem.	Acum.		Acum.	Sem.	Acum.		Acum.
		M	F			M	F	
Ahome	-	3	-	5	-	1	2	14
Angostura	-	-	-	-	-	-	-	-
Badiraguato	-	-	-	-	-	-	-	-
Choix	-	-	-	-	-	-	-	-
Concordia	-	-	-	-	-	-	-	-
Cosala	-	-	-	-	-	-	-	-
Culiacán	-	6	7	8	1	38	13	48
Elota	-	-	-	-	-	1	-	-
Escuinapa	-	-	-	-	-	4	2	4
El Fuerte	-	-	-	1	-	-	-	-
Guasave	-	-	-	-	-	4	3	1
Mazatlán	-	-	-	3	1	29	8	19
Mocorito	-	-	-	-	-	-	-	-
Navolato	-	-	-	-	-	1	-	-
El Rosario	-	-	-	-	-	-	-	-
S. Alvarado	-	-	-	-	-	1	-	1
San Ignacio	-	-	-	-	-	-	-	-
Sinaloa	-	-	-	-	-	-	-	-
TOTAL	-	9	7	17	2	79	28	87

CUADRO 11. Casos por municipios de Enfermedades no Trasmisibles

MUNICIPIOS	Fiebre reumática aguda CIE-10ª REV. I00-I02				Intoxicación por plaguicidas CIE-10ª REV. T60			
	2013			2012	2013			2012
	Sem.	Acum.		Acum.	Sem.	Acum.		Acum.
		M	F			M	F	
Ahome	-	1	6	3	1	10	2	24
Angostura	-	-	-	-	-	-	-	-
Badiraguato	-	-	-	-	-	3	2	10
Choix	-	-	1	-	-	5	1	2
Concordia	-	-	-	-	-	-	-	10
Cosala	-	-	-	-	-	5	-	2
Culiacán	-	-	3	7	50	43	43	56
Elota	-	-	-	-	-	2	1	6
Escuinapa	-	1	1	5	-	6	-	-
El Fuerte	1	1	1	1	-	1	-	6
Guasave	-	-	1	-	-	6	2	15
Mazatlán	-	2	1	14	-	7	2	9
Mocorito	-	3	-	2	-	1	-	1
Navolato	-	1	-	3	-	22	16	-
El Rosario	-	1	1	5	1	23	5	26
S. Alvarado	-	-	1	-	-	1	-	-
San Ignacio	-	-	-	1	-	-	-	2
Sinaloa	-	1	-	1	-	3	-	6
Total	1	11	16	42	52	138	74	175

CUADRO 11.1 Casos por municipios de Enfermedades no Trasmisibles

MUNICIPIOS	Intoxicación por animales venenosos CIE-10 ^a REV. T63 (excepto T63.2) X21, X23, X27				Intoxicación por veneno de escorpión CIE-10 ^a REV. T63.2, X22			
	2013			2012	2013			2012
	Sem.	Acum.		Acum.	Sem.	Acum.		Acum.
		M	F			M	F	
Ahome	22	160	171	278	3	25	69	111
Angostura	5	126	110	188	3	41	60	160
Badiraguato	-	48	27	46	1	40	40	91
Choix	-	26	12	15	3	42	48	84
Concordia	-	13	12	68	17	206	237	629
Cosala	2	12	13	9	-	24	37	48
Culiacán	26	363	359	766	62	717	949	1 377
Elota	4	83	55	72	10	96	107	176
Escuinapa	3	30	33	65	6	254	338	662
El Fuerte	7	69	60	96	1	48	83	158
Guasave	19	165	146	247	14	138	276	501
Mazatlán	29	256	247	523	101	959	1 184	2 288
Mocorito	4	43	29	37	5	34	44	79
Navolato	2	106	58	134	7	72	159	157
El Rosario	3	32	31	53	40	601	680	1 439
S. Alvarado	5	22	31	49	1	24	36	56
San Ignacio	-	28	19	30	11	107	90	217
Sinaloa	5	51	50	61	12	116	159	360
TOTAL	136	1633	1463	2737	297	3544	4596	8593

CUADRO 12. Casos por municipios de Accidentes

MUNICIPIOS	Mordeduras por perro CIE-10ª REV. W54				Mordeduras por otros mamíferos CIE-10ª REV. W55				Mordeduras por serpiente CIE-10ª REV. X20			
	2013			2012	2013			2012	2013			2012
	Sem.	Acum.		Acum.	Sem.	Acum.		Acum.	Sem.	Acum.		Acum.
		M	F			M	F			M	F	
Ahome	8	108	104	214	-	12	9	33	-	3	4	3
Angostura	-	1	1	6	-	-	-	-	-	-	-	-
Badiraguato	-	10	6	22	-	2	1	2	-	6	-	2
Choix	-	8	11	15	-	5	1	3	-	1	-	-
Concordia	1	15	6	18	-	1	2	3	-	-	2	-
Cosala	-	4	1	2	-	1	-	-	-	-	-	-
Culiacán	7	201	159	708	1	41	46	169	-	4	1	4
Elota	2	10	9	21	-	1	-	1	-	4	-	1
Escuinapa	-	39	22	58	-	2	3	4	-	2	-	7
El Fuerte	3	43	28	79	-	2	2	6	-	2	5	2
Guasave	2	105	73	172	-	4	2	3	-	-	-	2
Mazatlán	7	178	147	417	1	23	20	22	-	10	3	14
Mocorito	-	3	2	2	-	-	-	1	-	1	-	2
Navolato	-	22	30	47	-	-	1	2	-	1	-	2
El Rosario	-	20	18	45	-	-	2	6	-	-	1	5
S. Alvarado	-	5	-	7	-	-	-	1	-	-	-	-
San Ignacio	-	7	5	19	-	-	-	-	-	1	1	2
Sinaloa	1	20	16	47	-	-	2	3	-	2	-	1
TOTAL	31	799	638	1899	2	94	91	259	-	37	17	47

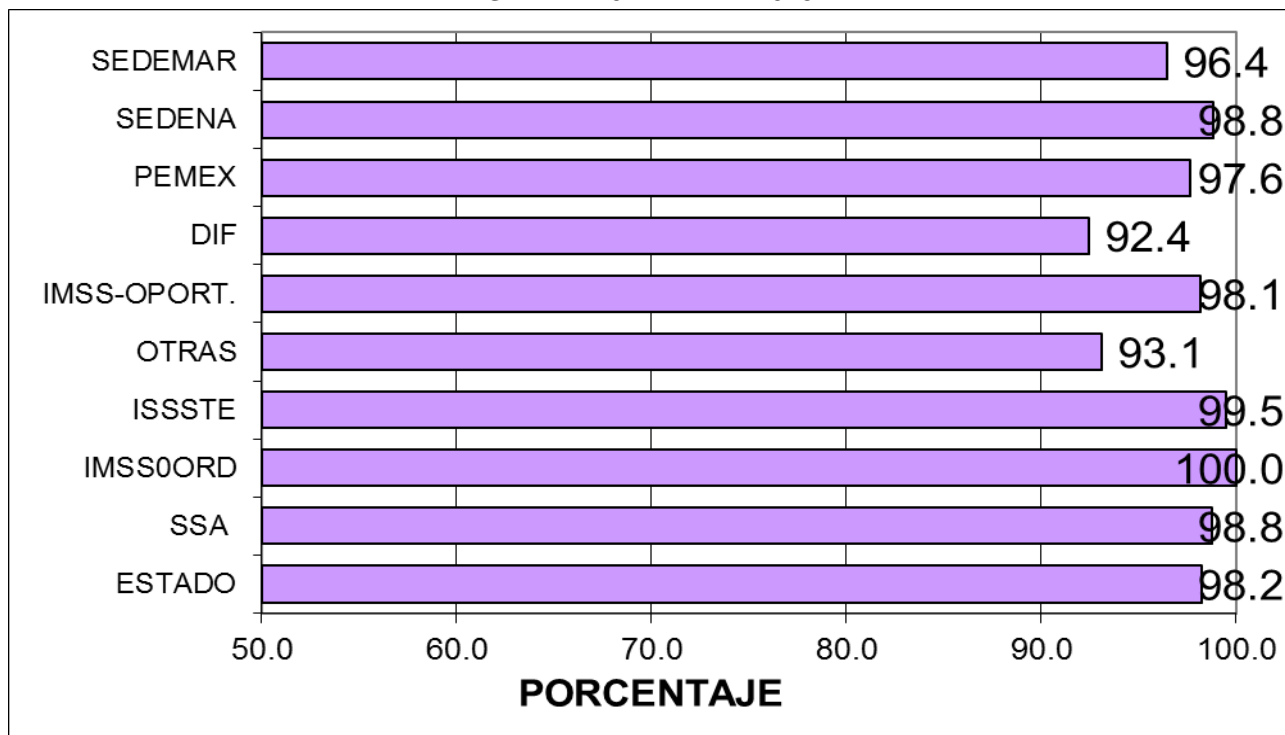
CUADRO 12.1 Casos por municipios de Defectos del Tubo Neural

MUNICIPIOS	Anencefalia CIE-10ª REV. Q00				Defectos del tubo neural CIE-10ª REV. Q01			
	2013			2012	2013			2012
	Sem.	Acum.		Acum.	Sem.	Acum.		Acum.
		M	F			M	F	
Ahome	-	2	-	-	-	-	2	-
Angostura	-	-	-	-	-	-	-	-
Badiraguato	-	-	-	-	-	-	-	1
Choix	-	-	-	-	-	-	-	-
Concordia	-	-	-	-	-	-	-	-
Cosala	-	-	-	-	-	-	-	-
Culiacán	-	1	-	2	-	-	-	-
Elota	-	-	-	-	-	-	-	-
Escuinapa	-	-	-	-	-	-	-	-
El Fuerte	-	-	-	-	-	-	-	-
Guasave	-	-	-	1	-	-	-	-
Mazatlán	-	-	-	-	-	1	-	1
Mocorito	-	-	-	1	-	-	-	-
Navolato	-	-	-	-	-	-	-	-
El Rosario	-	-	-	-	-	-	-	-
S. Alvarado	-	-	-	-	-	-	-	-
San Ignacio	-	-	-	-	-	-	-	-
Sinaloa	-	-	-	-	-	-	-	-
Total	-	3	-	4	-	1	2	2

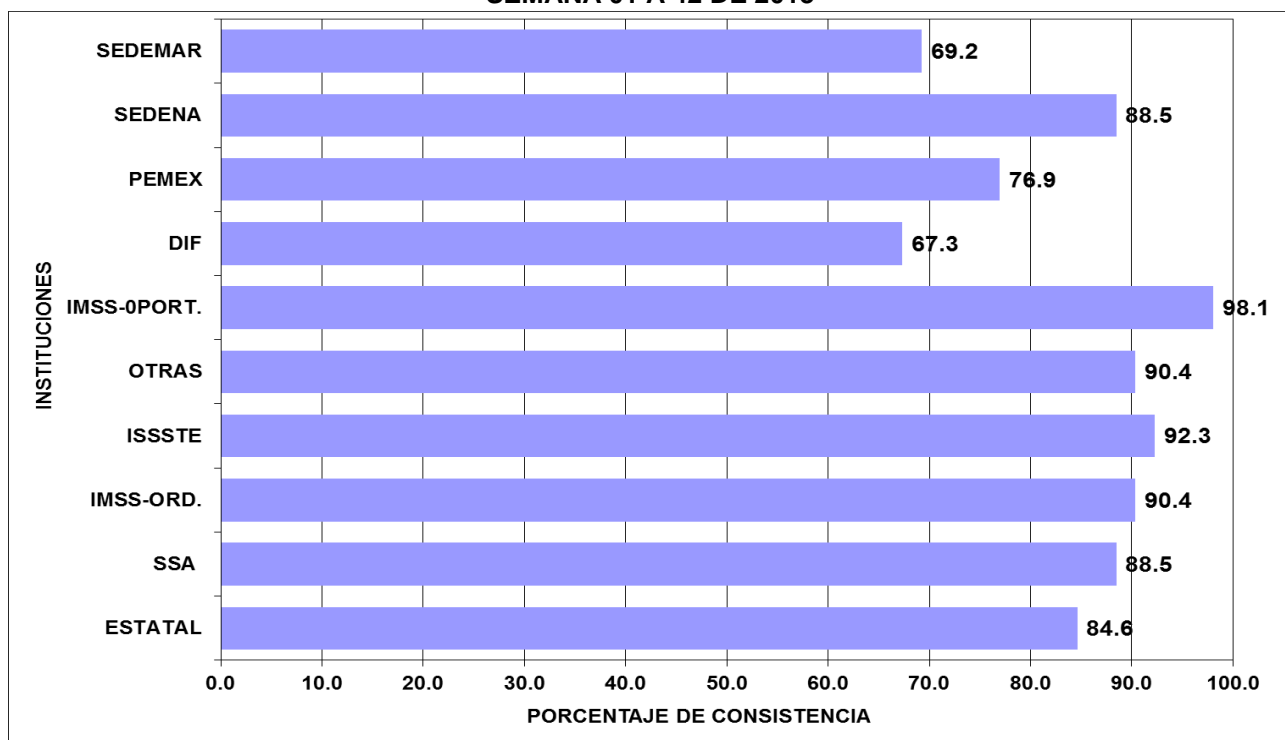
CUADRO 12.2 Casos por municipios de Defectos del Tubo Neural

MUNICIPIOS	Encefalocele CIE-10ª REV. Q01				Espinina bifida CIE-10ª REV. Q05			
	2013			2012	2013			2012
	Sem.	Acum.		Acum.	Sem.	Acum.		Acum.
		M	F			M	F	
Ahome	-	-	-	1	-	3	1	5
Angostura	-	-	-	-	-	-	-	-
Badiraguato	-	-	-	-	-	-	-	-
Choix	-	-	-	-	-	1	-	-
Concordia	-	-	-	-	-	-	-	-
Cosala	-	-	-	-	-	-	-	-
Culiacán	-	-	-	-	-	-	-	1
Elota	-	-	-	-	-	-	-	-
Escuinapa	-	-	-	-	-	-	-	-
El Fuerte	-	-	-	-	-	-	-	-
Guasave	-	-	-	-	-	-	1	-
Mazatlán	-	-	1	-	-	1	-	-
Mocorito	-	-	-	-	-	-	-	-
Navolato	-	-	-	-	-	-	-	-
El Rosario	-	-	-	-	-	-	-	1
S. Alvarado	-	-	-	-	-	-	-	-
San Ignacio	-	-	-	-	-	-	-	-
Sinaloa	-	-	-	-	-	-	-	-
Total	-	-	1	1	-	5	2	7

**GRAFICO DE COBERTURA OPORTUNA DE NOTIFICACION SEMANAL POR INSTITUCIONES,
SEMANA 01 A 42 DE 2013**



**GRAFICO DE CONSISTENCIA DE NOTIFICACION SEMANAL POR INSTITUCIONES,
SEMANA 01 A 42 DE 2013**



SISTEMA ESTATAL DE VIGILANCIA EPIDEMIOLÓGICA

DIRECTORIO

Dr. Ernesto Echeverría Aispuro
SECRETARIO DE SALUD

Dr. Julio Cesar Quintero Ledezma
SUBSECRETARIO DE SALUD
PUBLICA

Lic. María Alejandra Gil Alvarez
DIRECTORA ADMINISTRATIVA

Dr. Alvaro M. Acosta Padilla
DIRECTOR DE PREVENCIÓN Y PROMOCIÓN
DE LA SALUD

Dr. José Humberto Valle Guerrero
SUBDIRECTOR DE VIGILANCIA
EPIDEMIOLOGICA

L. I. Lourdes Armenta Lindoro
DIRECTORA DE TECNOLOGÍAS
DE LA SALUD

L. I. Tamara C. García Ovalles
UNIDAD DE INFORMACIÓN Y TECNOLOGÍAS
DE LA SALUD

PROCESAMIENTO DE LA INFORMACIÓN
Y DISEÑO

Dr. Carlos Robles Talavera

COLABORADORES

SECRETARIA DE SALUD:

Dr. José Humberto Valle Guerrero

Dr. Camilo A. Esquerro Aldana

Dr. José Pablo Güémez Alvarez

Dr. Carlos Robles Talavera

Dr. David Zamora Valdez

Dr. Jesús Ramón Delgado Lugo

Dr. Rubén Shinagawa Acosta

SECTOR SALUD:

Dra. Orietta del Carmen Ríos Román (IMSS)

Dr. Juan José Villalobos Rodelo (ISSSTE)

Dr. Daniel Jacobo Yamada IMSS-OP

Dr. Jorge A. Inzunza Felix (IMSS_OP)

Notificación de los Eventos Emergentes con Impacto Epidemiológico al (01 66 7) 7 59 25 29

E-mail: epidesin@yahoo.com.mx

