



Boletín Epidemiológico

COMITÉ ESTATAL DE VIGILANCIA EPIDEMIOLÓGICA

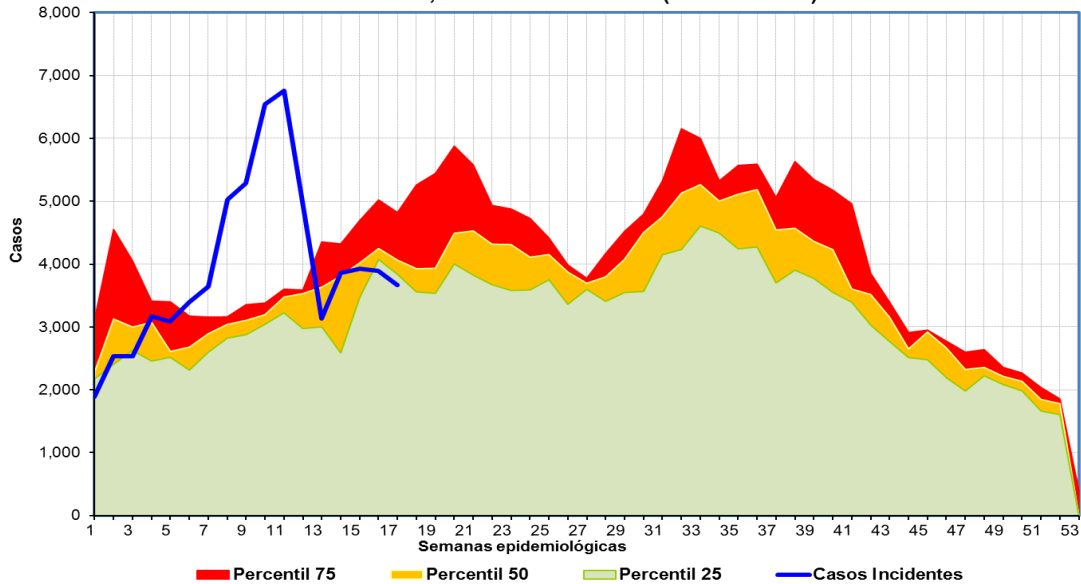
Número 04 Volumen 7

Semana 17

(HASTA EL 27 DE ABRIL DEL 2013)

CONTENIDO	PAGINA
* Canal Endémico EDA's - IRA's	Pág. 2
* Enfermedades de Notificación Inmediata	Pág. 3
* Enfermedades de Notificación Semanal	Pág. 4
* Enfermedades Prevenibles por Vacunación	Pág. 5
* Enfermedades Infecciosas y Parasitarias del Aparato Digestivo	Pág. 9
* Enfermedades Infecciosas del Aparato Respiratorio	Pág. 12
* Enfermedades de Transmisión Sexual	Pág. 14
* Enfermedades Transmisibles por Vector	Pág. 15
* Enfermedades Zoonóticas	Pág. 17
* Otras Enfermedades Exantematicas	Pág. 18
* Enfermedades Transmisibles	Pág. 19
* Enfermedades no Transmisibles	Pág. 22
* Accidentes	Pág. 24
* Defectos de Tubo Neural	Pág. 25
* Coberturas Estatales	Pág. 27
* Directorio	Pág. 28

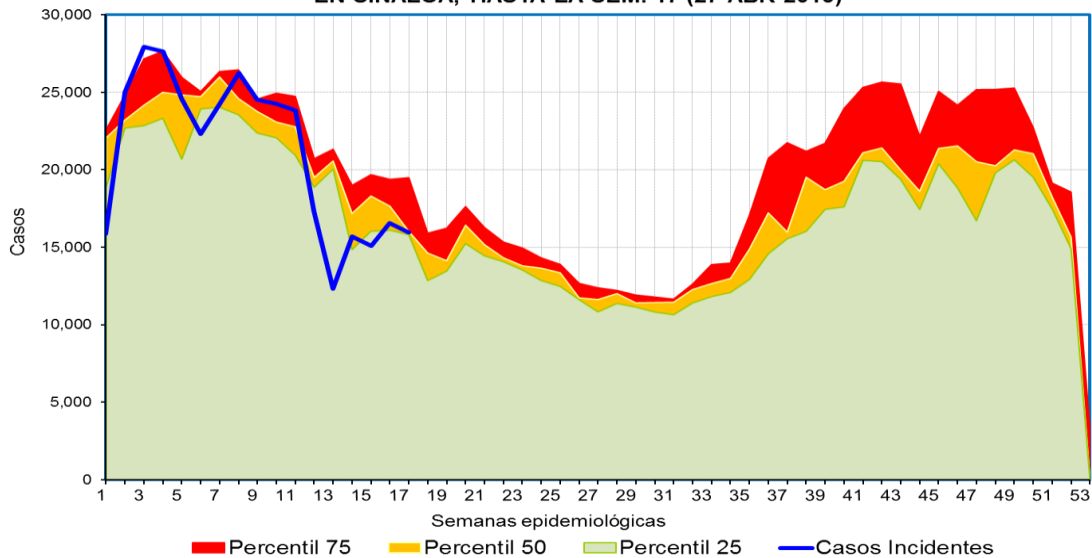
**CANAL ENDEMICO DE ENFERMEDADES DIARREICAS AGUDAS (EDA's)
EN SINALOA, HASTA LA SEM. 17 (27-ABR-2013)**



Fuente: SINAVE/SUAVE/Epidemiología Sinaloa

Las Enfermedades Diarreicas Agudas (EDA's), durante las semanas 16 y 17 se observan por abajo del percentil 25, dentro de la zona de éxito del canal endémico, con tendencia a incrementarse con la temporada de calor, por lo que la Vigilancia Epidemiológica debe permanecer.

**CANAL ENDEMICO DE INFECCIONES RESPIRATORIAS AGUDAS (IRA's)
EN SINALOA, HASTA LA SEM. 17 (27-ABR-2013)**



Fuente: SINAVE/SUAVE/Epidemiología Estatal

Las Infecciones Respiratorias Agudas (IRA's) durante las últimas 4 semanas de 2013 se colocan en el percentil 25 del canal endémico, entre la zona de éxito y de seguridad, con tendencia a la baja, de acuerdo a los años previos.

CUADRO 1. Casos nuevos de enfermedades de notificación inmediata

Enfermedad	2013			2012			Mediana Sem
	Sem	Acum.		Sem	Acum.		
		M	F		M	F	
Cólera, (A00)	-	-	-	-	-	-	
Parálisis flácida aguda, (S/C)	1	1	2	-	2	2	
Poliomielitis aguda, (A80)	-	-	-	-	-	-	
Difteria, (A36)	-	-	-	-	-	-	
Enfermedad febril exantemática, (S/C)	2	20	14	1	10	11	
Sarampión, (B05)	-	-	-	-	-	-	
Síndrome coqueluchoide, (S/C)	1	-	32	2	22	18	
Tos ferina, (A37)	-	-	-	-	-	-	
Tétanos neonatal, (A33)	-	-	-	-	-	-	
Tétanos, (A34, A35)	-	-	-	-	-	-	
Rabia, (A82)	-	-	-	-	-	-	
Fiebre por dengue, (A90) *	1	35	30	-	8	9	
Fiebre hemorrágica por dengue, (A91) *	1	12	7	-	4	-	
Paludismo por plasmodium falciparum, (B50)	-	1	-	-	-	-	
Tuberculosis meningea, (A17.0) **	-	-	-	-	1	-	
Meningitis meningocócica, (A39.0)	-	-	-	-	-	-	
Fiebre del Oeste del Nilo, (A92.3)	-	-	-	-	-	-	

FUENTE: Sistema Único de Información para la Vigilancia Epidemiológica. *Información preliminar.*

* Casos confirmados por LESP.

** Incluye casos de todas las edades.

Nota: Algunos casos de 2013 aún falta su confirmación.

CUADRO 2. Casos nuevos de enfermedades de notificación semanal

Enfermedad	2013			2012			Mediana Sem
	En la semana	Acum.		En la semana	Acum.		
		M	F		M	F	
Infecciones intestinales por otros organismos y las mal definidas, (A04, A08-A09)	3 038	26 072	31 772	3 728	19 303	23 788	
Infecciones respiratorias agudas, (J00-J06, J20, J21 excepto J02.0 y J03.0)	15 554	149 597	201 287	14 650	164 051	216 971	
Hepatitis B, (B16)	-	5	6	4	4	8	
Paludismo por plasmodium vivax, (B51)	-	2	2	1	3	1	
Tuberculosis respiratoria, (A15-A16)	16	191	103	12	192	91	
Sifilis adquirida, (A51-A53)	2	37	28	3	24	37	
Sifilis congénita, (A50)	-	1	1	-	-	1	
Varicela, (B01)	208	1 327	1 327	186	1 528	1 379	
Hepatitis aguda tipo A, (B15)	19	181	123	21	182	159	
Diabetes mellitus insulino dependiente (Tipo I), (E10)	3	55	74	12	82	108	
Diabetes mellitus no insulino dependiente (Tipo II), (E11-E14)	337	2 302	3 434	396	2 507	3 542	
Hipertensión arterial, (I10-I15)	563	3 745	6 016	585	3 942	6 584	
Tumor maligno de mama, (C50)	5	1	95	14	4	103	
Tumor maligno del cuello del útero, (C53)	1		32	2		27	
Defectos del tubo neural, (Q00 y Q01)	-	-	-	-	1	1	

FUENTE: Sistema Único de Información para la Vigilancia Epidemiológica. *Información preliminar*. Procesó: DE.

CUADRO 3. Casos de Enfermedades Prevenibles por vacunación

MUNICIPIOS	Meningitis tuberculosa CIE-10ª REV. A17.0				Tétanos CIE-10ª REV. A34, A35			
	2013			2012	2013			2012
	Sem.	Acum.		Acum.	Sem.	Acum.		Acum.
		M	F			M	F	
Ahome	-	-	-	-	-	-	-	-
Angostura	-	-	-	-	-	-	-	-
Badiraguato	-	-	-	-	-	-	-	-
Choix	-	-	-	-	-	-	-	-
Concordia	-	-	-	-	-	-	-	-
Cosala	-	-	-	-	-	-	-	-
Culiacán	-	-	-	1	-	-	-	-
Elota	-	-	-	-	-	-	-	-
Escuinapa	-	-	-	-	-	-	-	-
El Fuerte	-	-	-	-	-	-	-	-
Guasave	-	-	-	-	-	-	-	-
Mazatlán	-	-	-	-	-	-	-	-
Mocorito	-	-	-	-	-	-	-	-
Navolato	-	-	-	-	-	-	-	-
El Rosario	-	-	-	-	-	-	-	-
S. Alvarado	-	-	-	-	-	-	-	-
San Ignacio	-	-	-	-	-	-	-	-
Sinaloa	-	-	-	-	-	-	-	-
Total	-	-	-	1	-	-	-	-

FUENTE: Sistema Único de Información para la Vigilancia Epidemiológica. Información preliminar. Procesó: DGE.

CUADRO 3.2 Casos por municipios de Enfermedades Prevenibles
por Vacunación

MUNICIPIOS	Rubéola CIE-10ª REV. B06				Parotiditis infecciosa CIE-10ª REV. B26			
	2013			2012	2013			2012
	Sem.	Acum.		Acum.	Sem.	Acum.		Acum.
		M	F			M	F	
Ahome	-	-	-	-	-	6	2	9
Angostura	-	-	-	-	-	2	-	5
Badiraguato	-	-	-	-	-	1	1	2
Choix	-	-	-	-	-	-	-	1
Concordia	-	-	-	-	-	1	-	-
Cosala	-	-	-	-	-	-	-	-
Culiacán	-	-	-	-	1	16	15	31
Elota	-	-	-	-	-	1	-	4
Escuinapa	-	-	-	-	-	2	-	3
El Fuerte	-	-	-	-	1	1	-	3
Guasave	-	-	-	-	-	6	5	12
Mazatlán	-	-	-	-	-	2	4	26
Mocorito	-	-	-	-	-	1	-	1
Navolato	-	-	-	-	-	2	-	6
El Rosario	-	-	-	-	1	1	1	3
S. Alvarado	-	-	-	-	-	-	3	6
San Ignacio	-	-	-	-	-	-	-	-
Sinaloa	-	-	-	-	1	1	2	-

CUADRO 3.3 Casos por municipios de Enfermedades Prevenibles
por Vacunación

MUNICIPIOS	Hepatitis aguda tipo B CIE-10ª REV. B16				Rubéola congénita CIE-10ª REV. P35.0			
	2013			2012	2013			2012
	Sem.	Acum.		Acum.	Sem.	Acum.		Acum.
		M	F			M	F	
Ahome	-	-	-	4	-	-	-	-
Angostura	-	-	-	-	-	-	-	-
Badiraguato	-	-	-	1	-	-	-	-
Choix	-	-	-	1	-	-	-	-
Concordia	-	-	-	-	-	-	-	-
Cosala	-	-	-	-	-	-	-	-
Culiacán	-	2	4	6	-	-	-	-
Elota	-	-	-	-	-	-	-	-
Escuinapa	-	-	-	-	-	-	-	-
El Fuerte	-	-	-	-	-	-	-	-
Guasave	-	1	2	-	-	-	-	-
Mazatlán	-	2	-	-	-	-	-	-
Mocorito	-	-	-	-	-	-	-	-
Navolato	-	-	-	-	-	-	-	-
El Rosario	-	-	-	-	-	-	-	-
S. Alvarado	-	-	-	-	-	-	-	-
San Ignacio	-	-	-	-	-	-	-	-
Sinaloa	-	-	-	-	-	-	-	-
TOTAL	-	5	6	12	-	-	-	-

CUADRO 4. Casos por municipios de Enfermedades Infecciosas y Parasitarias
del Aparato Digestivo

MUNICIPIOS	Cólera CIE-10ª REV. A00				Fiebre tifoidea CIE-10ª REV. A01.0				Paratifoidea y otras salmonelosis CIE-10ª REV. A01.1-A02			
	2013			2012	2013			2012	2013			2012
	Sem.	Acum.		Acum.	Sem.	Acum.		Acum.	Sem.	Acum.		Acum.
		M	F			M	F			M	F	
Ahome	-	-	-	-	9	43	206	219	4	30	37	162
Angostura	-	-	-	-	22	76	207	291	2	7	13	44
Badiraguato	-	-	-	-	8	18	99	133	-	-	1	26
Choix	-	-	-	-	2	5	15	23	-	3	5	14
Concordia	-	-	-	-	18	46	95	189	-	1	3	22
Cosala	-	-	-	-	2	4	5	16	-	-	1	2
Culiacán	-	-	-	-	32	123	401	639	1	14	70	350
Elota	-	-	-	-	-	24	55	94	2	5	22	36
Escuinapa	-	-	-	-	16	28	100	106	-	-	6	24
El Fuerte	-	-	-	-	3	15	39	41	2	4	8	16
Guasave	-	-	-	-	40	140	292	655	11	64	115	463
Mazatlán	-	-	-	-	54	182	531	661	6	43	77	197
Mocorito	-	-	-	-	14	36	132	140	4	16	50	26
Navolato	-	-	-	-	13	43	135	131	-	6	23	110
El Rosario	-	-	-	-	4	15	62	69	-	1	-	6
S. Alvarado	-	-	-	-	14	50	155	169	-	10	23	113
San Ignacio	-	-	-	-	2	11	30	58	-	6	16	15
Sinaloa	-	-	-	-	19	37	164	266	2	9	24	10
TOTAL	-	-	-	-	272	896	2723	3900	34	219	494	1636

FUENTE: Sistema Único de Información para la Vigilancia Epidemiológica. Información preliminar. Procesó: DGE.

CUADRO 4.1 Casos por municipios de Enfermedades Infecciosas y Parasitarias
del Aparato Digestivo

MUNICIPIOS	Shigelosis CIE-10 ^a REV. A03				Infección intestinal debida a virus y otros organismos, y las mal definidas CIE-10 ^a REV. A04, A08-A09			
	2013			2012	2013			2012
	Sem.	Acum.		Acum.	Sem.	Acum.		Acum.
		M	F			M	F	
Ahome	-	4	5	17	411	2 630	3 379	4 777
Angostura	-	-	-	2	87	774	1 056	1 093
Badiraguato	-	-	-	-	78	384	407	466
Choix	-	-	-	-	37	238	252	452
Concordia	-	-	-	2	26	318	387	565
Cosala	-	-	-	-	15	80	119	184
Culiacán	-	2	6	5	854	8 950	10 854	14 778
Elota	-	-	-	2	58	751	872	1 243
Escuinapa	-	4	-	2	60	925	1 130	1 038
El Fuerte	-	1	3	1	81	610	690	961
Guasave	-	2	-	12	503	2 983	3 601	5 012
Mazatlán	-	1	2	13	319	3 425	4 258	5 505
Mocorito	-	1	2	2	59	635	707	872
Navolato	-	6	3	16	216	1 480	1 740	3 375
El Rosario	2	1	1	4	42	570	688	633
S. Alvarado	-	-	-	-	54	400	435	657
San Ignacio	1	-	2	-	22	201	270	440
Sinaloa	-	-	1	4	116	718	927	1 040
Total	3	22	25	82	3 038	26 072	31 772	43 091

CUADRO 4.2 Casos por municipios de Enfermedades Infecciosas y Parasitarias
del Aparato Digestivo

MUNICIPIOS	Intoxicación alimentaria bacteriana CIE-10ª REV. A05				Enfermedades infecciosas intestinales CIE-10ª REV. A01-A03, A04, A05, A06.1-A06.3, A06.9, A07.0-A07.2, A07.9, A08-A09			
	2013			2012	2013			2012
	Sem.	Acum.		Acum.	Sem.	Acum.		Acum.
		M	F			M	F	
Ahome	2	15	20	19	454	2 865	3 794	5 672
Angostura	-	-	1	9	120	901	1 331	1 576
Badiraguato	-	3	5	9	91	459	571	762
Choix	1	1	3	3	48	269	319	590
Concordia	-	15	24	43	49	429	557	970
Cosala	-	1	-	-	22	95	142	228
Culiacán	2	20	9	62	974	9 570	11 961	16 916
Elota	-	7	5	18	62	846	1 033	1 467
Escuinapa	3	25	24	25	81	1 048	1 350	1 393
El Fuerte	-	8	16	12	93	684	813	1 172
Guasave	-	5	4	26	613	3 469	4 400	7 117
Mazatlán	2	37	29	295	406	3 940	5 284	7 525
Mocorito	-	3	2	11	81	736	944	1 198
Navolato	-	1	1	5	259	1 754	2 163	4 080
El Rosario	-	11	6	16	58	658	850	962
S. Alvarado	-	-	1	1	72	497	689	977
San Ignacio	1	12	14	22	28	245	362	580
Sinaloa	4	2	3	7	147	817	1 194	1 444
TOTAL	15	166	167	583	3 658	29 282	37 757	54629

CUADRO 5. Casos por municipios de Enfermedades Infecciosas
del Aparato Respiratorio

MUNICIPIOS	Tuberculosis respiratoria CIE-10ª REV. A15-A16				Infecciones respiratorias agudas CIE-10ª REV. J00-J06, J20, J21 excepto J02, J03.0			
	2013			2012	2013			2012
	Sem.	Acum.		Acum.	Sem.	Acum.		Acum.
		M	F			M	F	
Ahome	1	24	20	54	1 816	18 376	25 281	49 171
Angostura	-	-	-	-	428	4 112	5 389	9 465
Badiraguato	-	1	-	1	339	2 451	3 028	6 681
Choix	-	-	-	4	281	2 125	3 109	5 150
Concordia	-	1	1	-	234	2 163	3 006	6 215
Cosala	-	-	-	-	111	1 022	1 344	2 343
Culiacán	5	92	46	98	4 024	39 647	52 438	99 428
Elota	-	-	-	2	464	5 286	6 261	10 631
Escuinapa	-	1	4	10	541	5 272	6 808	10 490
El Fuerte	-	2	1	6	576	4 932	6 562	12 749
Guasave	1	19	8	28	2 026	20 854	28 937	56 585
Mazatlán	6	33	18	56	1 539	14 471	20 404	40 946
Mocorito	1	2	-	1	392	3 850	5 343	8 812
Navolato	1	7	2	8	1 400	11 645	14 722	27 619
El Rosario	-	2	-	3	417	2 985	4 029	7 912
S. Alvarado	1	3	3	6	370	3 791	5 365	9 770
San Ignacio	-	1	-	-	140	1 713	2 236	3 794
Sinaloa	-	3	-	6	456	4 902	7 025	13 261
TOTAL	16	191	103	283	15554	149597	201287	381022

CUADRO 5.1 Casos por municipios de Enfermedades Infecciosas
del Aparato Respiratorio

MUNICIPIOS	Neumonías y bronconeumonías CIE-10ª REV. J12-J18 excepto J18.2				Influenza CIE-10ª REV. J10-J11			
	2013			2012	2013			2012
	Sem.	Acum.		Acum.	Sem.	Acum.		Acum.
		M	F			M	F	
Ahome	16	128	136	134	-	4	2	31
Angostura	-	8	7	13	-	-	-	2
Badiraguato	-	7	15	8	-	-	-	-
Choix	-	4	3	15	-	-	-	-
Concordia	1	34	51	21	-	-	-	-
Cosala	-	-	-	-	-	-	-	-
Culiacán	15	305	262	507	3	41	64	139
Elota	-	5	6	5	-	-	-	-
Escuinapa	3	45	46	42	-	1	2	3
El Fuerte	-	10	2	36	-	-	-	11
Guasave	1	44	53	171	-	10	14	87
Mazatlán	9	126	120	386	-	5	10	51
Mocorito	2	10	8	13	-	-	-	-
Navolato	-	18	5	29	-	-	3	5
El Rosario	-	6	10	18	-	-	-	2
S. Alvarado	-	4	1	13	-	-	-	3
San Ignacio	1	13	12	7	-	-	-	-
Sinaloa	-	3	14	9	-	-	-	-
TOTAL	48	770	751	1427	3	61	95	334

CUADRO 6. Casos por municipios de Enfermedades de transmisión sexual

MUNICIPIOS	Sífilis congénita CIE-10ª REV. A50				Sífilis adquirida CIE-10ª REV. A51-A53				Infección gonocócica genitourinaria CIE-10ª REV. A54.0-A54.2			
	2013			2012	2013			2012	2013			2012
	Sem.	Acum.		Acum.	Sem.	Acum.		Acum.	Sem.	Acum.		Acum.
		M	F			M	F			M	F	
Ahome	-	-	-	-	-	1	3	13	-	1	-	3
Angostura	-	-	-	-	-	-	-	-	-	-	-	-
Badiraguato	-	-	-	-	-	-	-	-	-	-	-	-
Choix	-	-	-	-	-	-	-	-	-	-	-	-
Concordia	-	-	-	-	-	-	-	-	-	-	-	-
Cosala	-	-	-	-	-	-	-	2	-	-	-	-
Culiacán	-	-	1	1	1	21	8	22	-	3	1	4
Elota	-	-	-	-	-	-	-	3	-	-	-	2
Escuinapa	-	-	-	-	1	1	1	2	-	1	-	3
El Fuerte	-	-	-	-	-	-	-	-	-	-	-	-
Guasave	-	1	-	-	-	3	7	-	-	-	-	-
Mazatlán	-	-	-	-	-	11	8	14	-	2	2	2
Mocorito	-	-	-	-	-	-	-	-	-	-	-	-
Navolato	-	-	-	-	-	-	1	-	-	2	-	-
El Rosario	-	-	-	-	-	-	-	5	-	-	-	-
S. Alvarado	-	-	-	-	-	-	-	-	-	-	-	-
San Ignacio	-	-	-	-	-	-	-	-	-	-	-	1
Sinaloa	-	-	-	-	-	-	-	-	-	-	-	-
Total	-	1	1	1	2	37	28	61	-	9	3	15

CUADRO 7. Casos por municipios de Enfermedades Trasmisibles por Vector, Paludismo por *P. falciparum* y Paludismo por *P. vivax*

MUNICIPIOS	Paludismo por <i>P. falciparum</i> CIE-10ª REV. B50				Paludismo por <i>P. vivax</i> CIE-10ª REV. B51			
	2013			2012	2013			2012
	Sem.	Acum.		Acum.	Sem.	Acum.		Acum.
		M	F			M	F	
Ahome	-	-	-	-	-	-	-	-
Angostura	-	-	-	-	-	-	-	-
Badiraguato	-	-	-	-	-	-	-	-
Choix	-	-	-	-	-	1	2	-
Concordia	-	-	-	-	-	-	-	-
Cosala	-	-	-	-	-	-	-	-
Culiacán	-	1	-	-	-	-	-	-
Elota	-	-	-	-	-	-	-	-
Escuinapa	-	-	-	-	-	-	-	-
El Fuerte	-	-	-	-	-	-	-	-
Guasave	-	-	-	-	-	-	-	-
Mazatlán	-	-	-	-	-	-	-	1
Mocorito	-	-	-	-	-	-	-	-
Navolato	-	-	-	-	-	-	-	-
El Rosario	-	-	-	-	-	-	-	-
S. Alvarado	-	-	-	-	-	-	-	-
San Ignacio	-	-	-	-	-	-	-	-
Sinaloa	-	-	-	-	-	1	-	3
Total	-	1	-	-	-	2	2	4

CUADRO 7.1 Casos por municipios de Enfermedades Trasmisibles por Vector

MUNICIPIOS	Fiebre por dengue CIE-10 ^a REV. A90				Fiebre hemorrágica por dengue CIE-10 ^a REV. A91			
	2013			2012	2013			2012
	En Estudio	Confirmados		Confir.	En Estudio	Confirmados		Confir.
	Sem.	M	F		Sem.	M	F	
Ahome	-	1	-	1	-	-	-	-
Angostura	-	-	-	1	-	-	-	-
Badiraguato	-	-	-	-	-	-	-	1
Choix	-	-	-	-	-	-	-	-
Concordia	1	-	-	-	-	-	-	-
Cosala	-	-	-	-	-	-	-	-
Culiacán	-	3	2	5	2	-	1	1
Elota	-	-	-	-	-	2	-	-
Escuinapa	1	6	11	1	-	-	-	-
El Fuerte	-	-	-	-	-	-	-	-
Guasave	-	-	-	2	-	-	-	1
Mazatlán	1	24	17	5	-	8	5	1
Mocorito	-	-	-	-	-	1	-	-
Navolato	-	-	-	-	-	-	1	-
El Rosario	-	-	-	-	-	-	-	-
S. Alvarado	-	-	-	2	-	1	-	-
San Ignacio	-	1	-	-	-	-	-	-
Sinaloa	-	-	-	-	-	-	-	-
Total	3	35	30	17	2	12	7	4

CUADRO 8. Casos por municipios de Enfermedades Zoonóticas

MUNICIPIOS	Brucelosis CIE-10ª REV. A23				Leptospirosis CIE-10ª REV. A27				Rabia CIE-10ª REV. A82			
	2013			2012	2013			2012	2013			2012
	Sem.	Acum.		Acum.	Sem.	Acum.		Acum.	Sem.	Acum.		Acum.
		M	F			M	F			M	F	
Ahome	3	15	20	22	-	1	1	-	-	-	-	-
Angostura	-	-	-	-	-	-	-	-	-	-	-	-
Badiraguato	-	-	-	-	-	-	-	-	-	-	-	-
Choix	-	2	3	4	-	-	-	-	-	-	-	-
Concordia	-	1	1	-	-	-	-	-	-	-	-	-
Cosala	-	-	-	-	-	-	-	-	-	-	-	-
Culiacán	3	4	8	4	1	8	3	1	-	-	-	-
Elota	-	-	-	-	-	-	-	-	-	-	-	-
Escuinapa	-	1	-	-	-	-	1	-	-	-	-	-
El Fuerte	-	4	2	9	-	-	-	-	-	-	-	-
Guasave	-	5	4	3	-	4	-	1	-	-	-	-
Mazatlán	-	-	7	2	-	-	1	1	-	-	-	-
Mocorito	-	-	-	-	-	-	-	-	-	-	-	-
Navolato	-	1	-	1	-	-	-	-	-	-	-	-
El Rosario	-	-	-	-	-	-	-	-	-	-	-	-
S. Alvarado	-	-	-	-	-	-	-	-	-	-	-	-
San Ignacio	-	-	-	-	-	-	-	-	-	-	-	-
Sinaloa	-	-	1	-	-	-	-	-	-	-	-	-
Total	6	33	46	45	1	13	6	3	-	-	-	-

CUADRO 9. Casos por municipios de Otras Enfermedades Exantemáticas

MUNICIPIOS	Escarlatina CIE-10ª REV. A38				Varicela CIE-10ª REV. B01				Enfermedad febril exantemática CIE-10ª REV. S/C			
	2013			2012	2013			2012	2013			2012
	Sem.	Acum.		Acum.	Sem.	Acum.		Acum.	Sem.	Acum.		Acum.
		M	F			M	F			M	F	
Ahome	-	-	-	3	23	184	165	440	-	4	2	5
Angostura	-	1	-	2	10	49	37	55	-	-	-	-
Badiraguato	-	-	-	-	4	14	18	35	-	-	-	-
Choix	-	1	1	-	-	5	8	23	-	-	-	-
Concordia	-	-	2	-	3	22	29	11	-	-	-	-
Cosala	-	-	-	-	-	1	3	39	-	-	-	-
Culiacán	-	1	1	4	63	410	373	859	2	14	9	7
Elota	-	-	-	-	12	63	44	162	-	-	1	-
Escuinapa	-	-	-	-	7	60	57	48	-	-	-	1
El Fuerte	-	-	-	-	3	14	19	103	-	-	-	1
Guasave	-	-	1	-	25	143	141	377	-	1	1	2
Mazatlán	-	1	-	-	32	166	168	275	-	1	1	5
Mocorito	-	4	-	3	7	30	43	99	-	-	-	-
Navolato	-	-	-	-	5	45	41	192	-	-	-	-
El Rosario	-	-	-	-	6	85	91	18	-	-	-	-
S. Alvarado	-	-	-	1	3	13	14	77	-	-	-	-
San Ignacio	-	-	-	-	4	10	1	14	-	-	-	-
Sinaloa	-	-	-	-	1	13	7	80	-	-	-	-
TOTAL	-	8	5	13	208	1327	1259	2907	2	20	14	21

CUADRO 10. Casos por municipios de Enfermedades Trasmisibles

MUNICIPIOS	Hepatitis aguda tipo A CIE-10ª REV. B15				Hepatitis tipo C CIE-10ª REV. B17.1,B18.2				SIDA CIE-10ª REV. B20-B24			
	2013			2012	2013			2012	2013			2012
	Sem.	Acum.		Acum.	Sem.	Acum.		Acum.	Sem.	Acum.		Acum.
		M	F			M	F			M	F	
Ahome	4	29	21	72	1	4	3	13	-	14	6	13
Angostura	-	3	1	4	-	-	-	-	-	1	1	-
Badiraguato	-	8	5	2	-	-	-	-	-	-	-	-
Choix	-	5	-	14	-	-	-	-	-	-	-	-
Concordia	-	-	-	2	-	-	-	-	-	-	-	-
Cosala	-	1	-	1	-	-	-	-	-	-	-	-
Culiacán	9	67	38	101	2	22	5	18	3	15	5	8
Elota	-	7	4	9	-	-	-	-	-	-	-	-
Escuinapa	1	3	1	5	-	-	-	-	-	1	-	5
El Fuerte	-	18	9	10	-	-	-	-	-	-	-	-
Guasave	2	16	12	50	-	4	2	2	-	-	-	-
Mazatlán	-	10	14	37	1	3	5	8	-	9	4	18
Mocorito	-	2	6	11	-	-	-	-	-	-	-	-
Navolato	-	4	5	7	-	-	-	-	-	-	-	-
El Rosario	-	2	3	9	-	-	-	-	-	-	-	-
S. Alvarado	1	1	1	4	-	1	-	-	-	-	-	-
San Ignacio	-	-	-	-	-	-	-	-	-	-	-	-
Sinaloa	2	5	3	3	-	-	-	-	-	-	-	-
TOTAL	19	181	123	341	4	34	15	41	3	40	16	44

CUADRO 10.1 Casos por municipios de Enfermedades Trasmisibles

MUNICIPIOS	Conjuntivitis hemorrágica epidémica CIE-10ª REV. B30.3				Meningitis meningocócica CIE-10ª REV. A 39.0				Meningitis CIE-10ª REV. G00-G03 excepto A17.0, A39.0			
	2013			2012	2013			2012	2013			2012
	Sem.	Acum.		Acum.	Sem.	Acum.		Acum.	Sem.	Acum.		Acum.
		M	F			M	F			M	F	
Ahome	-	-	-	-	-	-	-	-	-	1	2	5
Angostura	-	-	-	-	-	-	-	-	-	-	-	-
Badiraguato	-	-	-	-	-	-	-	-	-	-	-	-
Choix	-	-	-	-	-	-	-	-	-	-	-	-
Concordia	-	-	-	-	-	-	-	-	-	-	-	-
Cosala	-	-	-	-	-	-	-	-	-	-	-	-
Culiacán	-	-	-	-	-	-	-	-	-	1	2	10
Elota	-	-	-	-	-	-	-	-	-	-	-	-
Escuinapa	-	-	-	-	-	-	-	-	-	-	-	-
El Fuerte	-	-	-	-	-	-	-	-	-	-	2	-
Guasave	-	-	-	-	-	-	-	-	-	1	1	-
Mazatlán	-	-	-	-	-	-	-	-	-	-	-	2
Mocorito	-	-	-	-	-	-	-	-	-	-	-	1
Navolato	-	-	-	-	-	-	-	-	-	-	-	-
El Rosario	-	-	-	-	-	-	-	-	-	-	-	-
S. Alvarado	-	-	-	-	-	-	-	-	-	-	-	-
San Ignacio	-	-	-	-	-	-	-	-	-	-	-	-
Sinaloa	-	-	-	-	-	-	-	-	-	-	-	-
Total	-	-	-	-	-	-	-	-	-	3	7	18

CUADRO 10.2 Casos por municipios de Enfermedades Trasmisibles

MUNICIPIOS	Parálisis flácida aguda CIE-10 ^a REV. S/C				Infección asintomática por VIH CIE-10 ^a REV. Z21			
	2013			2012	2013			2012
	Sem.	Acum.		Acum.	Sem.	Acum.		Acum.
		M	F			M	F	
Ahome	-	-	-	1	-	-	-	5
Angostura	-	-	-	-	-	-	-	-
Badiraguato	-	-	-	-	-	-	-	-
Choix	-	-	-	-	-	-	-	-
Concordia	-	-	-	-	-	-	-	-
Cosala	-	-	-	-	-	-	-	-
Culiacán	1	1	2	1	-	10	2	23
Elota	-	-	-	-	-	-	-	-
Escuinapa	-	-	-	-	-	1	1	2
El Fuerte	-	-	-	1	-	-	-	-
Guasave	-	-	-	-	-	2	2	1
Mazatlán	-	-	-	1	1	24	2	10
Mocorito	-	-	-	-	-	-	-	-
Navolato	-	-	-	-	-	-	-	-
El Rosario	-	-	-	-	-	-	-	-
S. Alvarado	-	-	-	-	-	1	-	1
San Ignacio	-	-	-	-	-	-	-	-
Sinaloa	-	-	-	-	-	-	-	-
TOTAL	1	1	2	4	1	38	7	42

CUADRO 11. Casos por municipios de Enfermedades no Trasmisibles

MUNICIPIOS	Fiebre reumática aguda CIE-10ª REV. I00-I02				Intoxicación por plaguicidas CIE-10ª REV. T60			
	2013			2012	2013			2012
	Sem.	Acum.		Acum.	Sem.	Acum.		Acum.
		M	F			M	F	
Ahome	-	-	4	1	-	2	1	11
Angostura	-	-	-	-	-	-	-	-
Badiraguato	-	-	-	-	-	2	1	5
Choix	-	-	1	-	-	1	-	-
Concordia	-	-	-	-	-	-	-	6
Cosala	-	-	-	-	-	-	-	-
Culiacán	-	-	2	2	-	12	4	7
Elota	-	-	-	-	-	1	1	4
Escuinapa	-	-	-	2	-	6	-	-
El Fuerte	-	-	-	1	-	1	-	2
Guasave	-	-	1	-	-	2	1	3
Mazatlán	-	1	1	4	-	5	1	1
Mocorito	-	2	-	-	-	-	-	-
Navolato	-	1	-	2	-	22	16	-
El Rosario	-	1	-	1	-	17	2	20
S. Alvarado	-	-	1	-	-	-	-	-
San Ignacio	-	-	-	1	-	-	-	-
Sinaloa	-	1	-	1	-	1	-	2
Total	-	6	10	15	-	72	27	61

CUADRO 11.1 Casos por municipios de Enfermedades no Trasmisibles

MUNICIPIOS	Intoxicación por animales venenosos CIE-10 ^a REV. T63 (excepto T63.2) X21, X23, X27				Intoxicación por veneno de escorpión CIE-10 ^a REV. T63.2, X22			
	2013			2012	2013			2012
	Sem.	Acum.		Acum.	Sem.	Acum.		Acum.
		M	F			M	F	
Ahome	8	36	30	50	5	3	8	8
Angostura	3	28	9	26	1	5	8	23
Badiraguato	-	6	3	8	2	8	13	12
Choix	1	3	5	4	6	14	21	25
Concordia	1	1	7	13	2	44	69	120
Cosala	-	1	-	-	2	5	4	11
Culiacán	9	102	83	176	27	160	186	231
Elota	1	22	16	18	2	17	22	38
Escuinapa	-	5	12	14	8	60	97	129
El Fuerte	2	3	11	10	2	7	7	44
Guasave	7	25	24	54	12	22	37	90
Mazatlán	3	36	47	163	29	199	270	413
Mocorito	2	15	8	7	4	8	10	14
Navolato	4	24	17	54	3	9	15	34
El Rosario	1	10	4	20	17	153	156	279
S. Alvarado	2	3	6	12	1	4	4	9
San Ignacio	-	9	5	1	3	21	23	60
Sinaloa	1	6	5	11	5	19	27	73
TOTAL	45	335	292	641	131	758	977	1613

CUADRO 12. Casos por municipios de Accidentes

MUNICIPIOS	Mordeduras por perro CIE-10 ^a REV. W54				Mordeduras por otros mamíferos CIE-10 ^a REV. W55				Mordeduras por serpiente CIE-10 ^a REV. X20			
	2013			2012	2013			2012	2013			2012
	Sem.	Acum.		Acum.	Sem.	Acum.		Acum.	Sem.	Acum.		Acum.
		M	F			M	F			M	F	
Ahome	7	29	34	78	-	2	2	11	-	-	-	-
Angostura	-	-	-	4	-	-	-	-	-	-	-	-
Badiraguato	-	6	3	12	-	1	-	1	-	4	-	-
Choix	1	2	4	9	-	2	-	2	-	-	-	-
Concordia	2	5	2	5	-	-	2	1	-	-	-	-
Cosala	-	2	-	1	-	-	-	-	-	-	-	-
Culiacán	10	76	49	266	2	13	15	50	-	2	-	-
Elota	-	4	4	2	-	-	-	1	-	-	-	-
Escuinapa	4	17	11	27	-	-	2	2	-	1	-	-
El Fuerte	1	17	5	39	-	1	-	4	2	-	4	-
Guasave	6	51	28	68	-	3	-	1	-	-	-	-
Mazatlán	7	69	50	151	-	9	3	2	-	1	2	5
Mocorito	-	3	-	1	-	-	-	1	-	-	-	-
Navolato	2	6	10	13	-	-	1	1	-	-	-	1
El Rosario	1	4	7	27	-	-	2	2	-	-	1	1
S. Alvarado	-	2	-	5	-	-	-	1	-	-	-	-
San Ignacio	-	1	1	8	-	-	-	-	-	-	-	-
Sinaloa	1	8	4	14	-	-	-	2	-	-	-	-
TOTAL	42	302	212	730	2	31	27	82	2	8	7	7

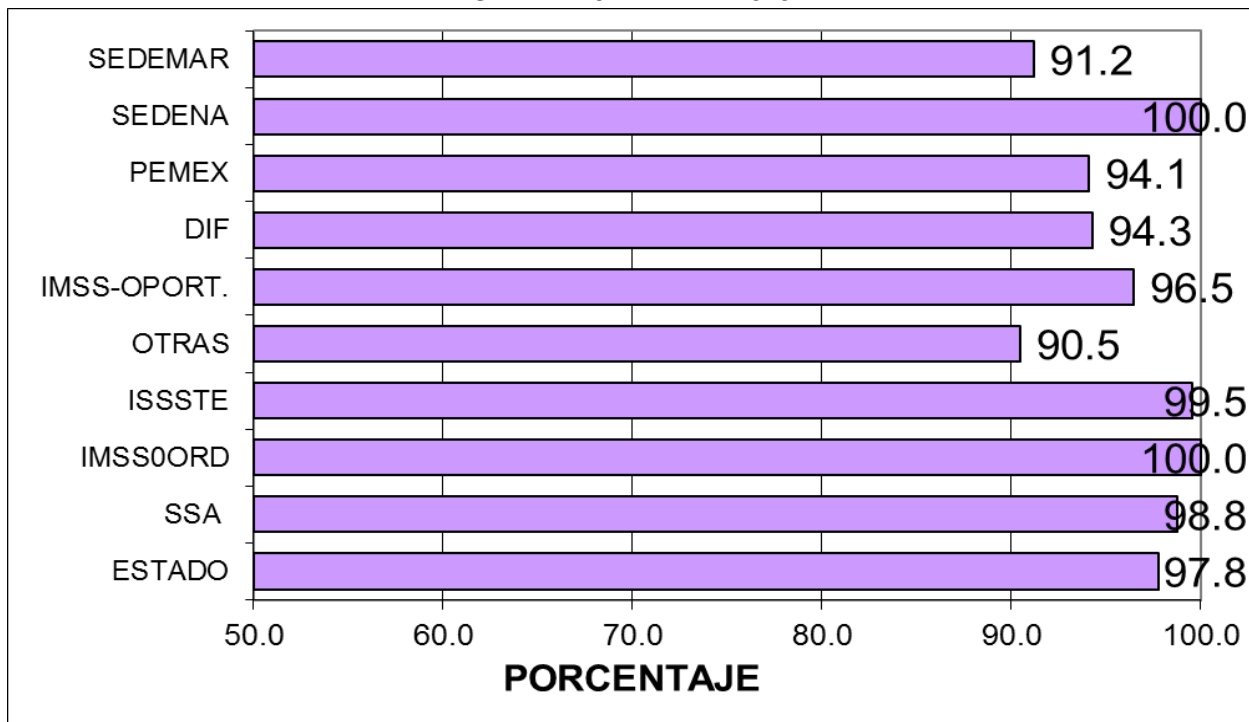
CUADRO 12.1 Casos por municipios de Defectos del Tubo Neural

MUNICIPIOS	Anencefalia CIE-10ª REV. Q00				Defectos del tubo neural CIE-10ª REV. Q01			
	2013			2012	2013			2012
	Sem.	Acum.		Acum.	Sem.	Acum.		Acum.
		M	F			M	F	
Ahome	-	-	-	-	-	-	-	-
Angostura	-	-	-	-	-	-	-	-
Badiraguato	-	-	-	-	-	-	-	-
Choix	-	-	-	-	-	-	-	-
Concordia	-	-	-	-	-	-	-	-
Cosala	-	-	-	-	-	-	-	-
Culiacán	-	-	-	-	-	-	-	-
Elota	-	-	-	-	-	-	-	-
Escuinapa	-	-	-	-	-	-	-	-
El Fuerte	-	-	-	-	-	-	-	-
Guasave	-	-	-	1	-	-	-	-
Mazatlán	-	-	-	-	-	-	-	-
Mocorito	-	-	-	1	-	-	-	-
Navolato	-	-	-	-	-	-	-	-
El Rosario	-	-	-	-	-	-	-	-
S. Alvarado	-	-	-	-	-	-	-	-
San Ignacio	-	-	-	-	-	-	-	-
Sinaloa	-	-	-	-	-	-	-	-
Total	-	-	-	2	-	-	-	-

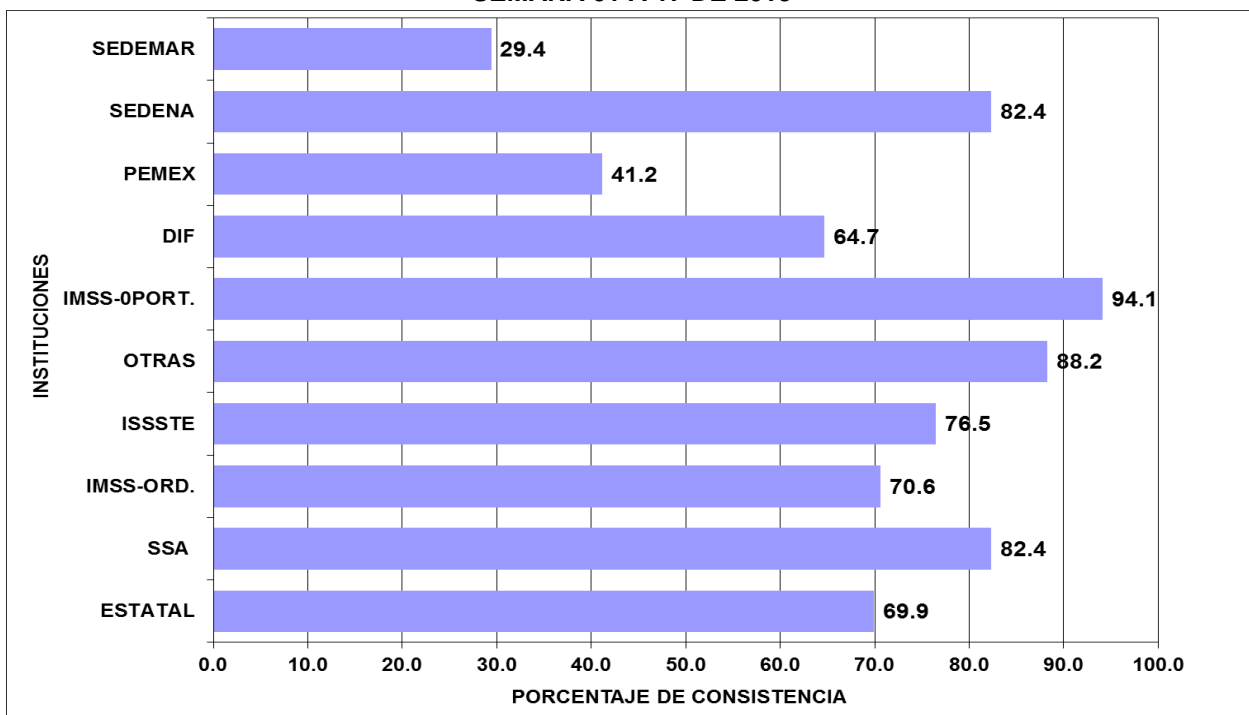
CUADRO 12.2 Casos por municipios de Defectos del Tubo Neural

MUNICIPIOS	Enfalocele CIE-10ª REV. Q01				Espinina bifida CIE-10ª REV. Q05			
	2013			2012	2013			2012
	Sem.	Acum.		Acum.	Sem.	Acum.		Acum.
		M	F			M	F	
Ahome	-	-	-	-	-	1	-	2
Angostura	-	-	-	-	-	-	-	-
Badiraguato	-	-	-	-	-	-	-	-
Choix	-	-	-	-	-	-	-	-
Concordia	-	-	-	-	-	-	-	-
Cosala	-	-	-	-	-	-	-	-
Culiacán	-	-	-	-	-	-	-	-
Elota	-	-	-	-	-	-	-	-
Escuinapa	-	-	-	-	-	-	-	-
El Fuerte	-	-	-	-	-	-	-	-
Guasave	-	-	-	-	-	-	1	-
Mazatlán	-	-	-	-	-	-	-	-
Mocorito	-	-	-	-	-	-	-	-
Navolato	-	-	-	-	-	-	-	-
El Rosario	-	-	-	-	-	-	-	-
S. Alvarado	-	-	-	-	-	-	-	-
San Ignacio	-	-	-	-	-	-	-	-
Sinaloa	-	-	-	-	-	-	-	-
Total	-	-	-	-	-	1	1	2

**GRAFICO DE COBERTURA OPORTUNA DE NOTIFICACION SEMANAL POR INSTITUCIONES,
SEMANA 01 A 17 DE 2013**



**GRAFICO DE CONSISTENCIA DE NOTIFICACION SEMANAL POR INSTITUCIONES,
SEMANA 01 A 17 DE 2013**



SISTEMA ESTATAL DE VIGILANCIA EPIDEMIOLÓGICA

DIRECTORIO

Dr. Ernesto Echeverría Aispuro
SECRETARIO DE SALUD

Dr. Julio Cesar Quintero Ledezma
SUBSECRETARIO DE SALUD
PUBLICA

Lic. María Alejandra Gil Alvarez
DIRECTORA ADMINISTRATIVA

Dr. Alvaro M. Acosta Padilla
DIRECTOR DE PREVENCIÓN Y PROMOCIÓN
DE LA SALUD

Dr. José Humberto Valle Guerrero
SUBDIRECTOR DE VIGILANCIA
EPIDEMIOLÓGICA

L. I. Lourdes Armenta Lindoro
DIRECTORA DE TECNOLOGÍAS
DE LA SALUD

L. I. Lourdes C. Chaidez Ochoa
JEFE DEL DEPTO. DE APOYO A USUARIOS

PROCESAMIENTO DE LA INFORMACIÓN Y DISEÑO

Dr. Carlos Robles Talavera

COLABORADORES

SECRETARIA DE SALUD:

Dr. José Humberto Valle Guerrero

Dr. Camilo A. Esquerro Aldana

Dr. José Pablo Güémez Alvarez

Dr. Carlos Robles Talavera

Dr. David Zamora Valdez

Dr. Jesús Ramón Delgado Lugo

Dr. Rubén Shinagawa Acosta

SECTOR SALUD:

Dra. Orietta del Carmen Ríos Román (IMSS)

Dr. Juan José Villalobos Rodelo (ISSSTE)

Dr. Daniel Jacobo Yamada IMSS-OP

Dr. Jorge A. Inzunza Felix (IMSS_OP)

Dra. Ma. Lourdes Gutierrez Gaxiola (DIF)

Notificación de los Eventos Emergentes con Impacto Epidemiológico al (01 66 7)7 59 25 29

E-mail: epidesin@yahoo.com.mx

