

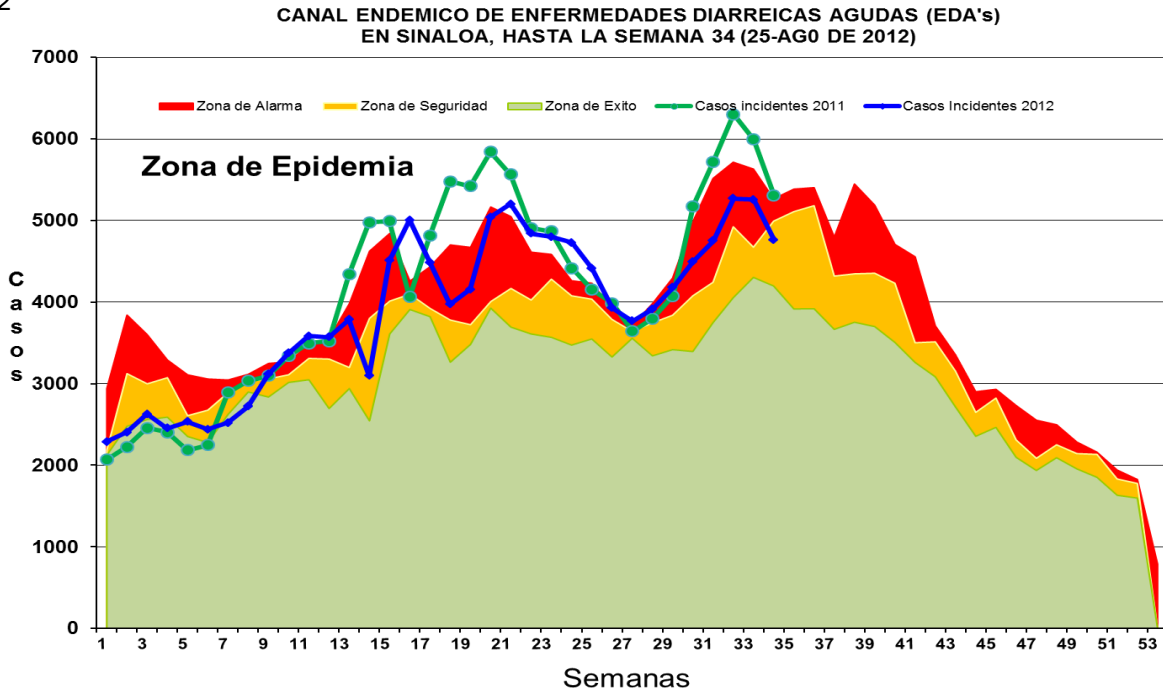


Boletín Epidemiológico

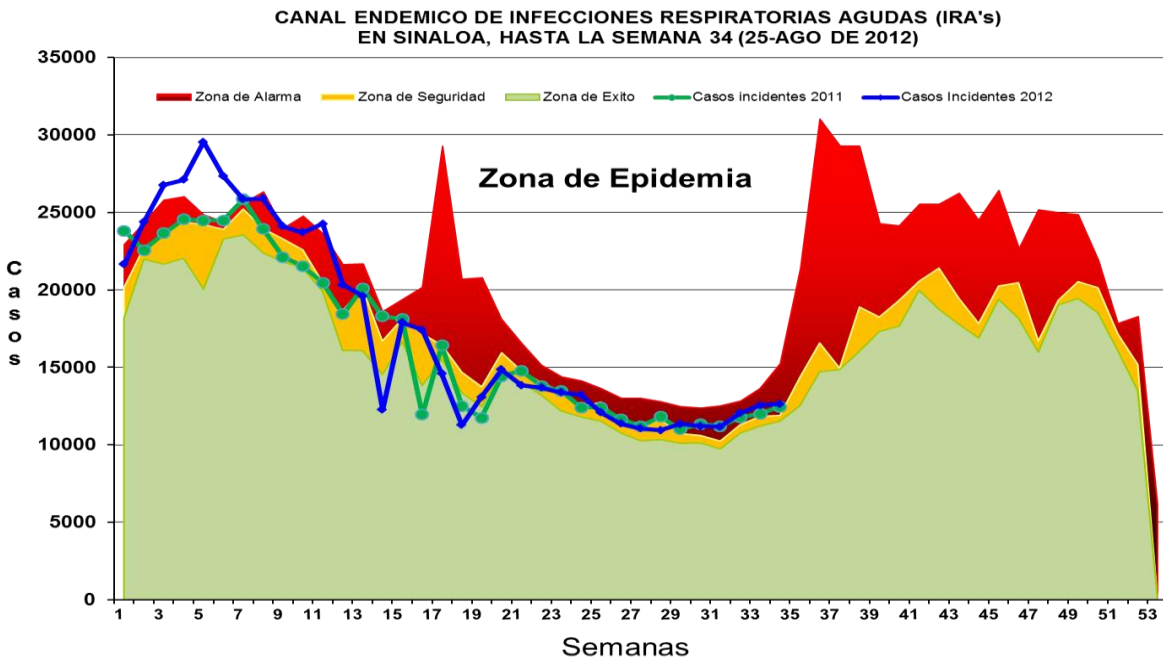
COMITÉ ESTATAL DE VIGILANCIA EPIDEMIOLÓGICA

Número 08 Volumen 4 Semana 34 (HASTA EL 25 DE AGOSTO DEL 2012)

CONTENIDO	PAGINA
* Canal Endémico EDA's - IRA's	Pág. 2
* Enfermedades de Notificación Inmediata	Pág. 3
* Enfermedades de Notificación Semanal	Pág. 4
* Enfermedades Prevenibles por Vacunación	Pág. 5
* Enfermedades Infecciosas y Parasitarias del Aparato Digestivo	Pág. 9
* Enfermedades Infecciosas del Aparato Respiratorio	Pág. 12
* Enfermedades de Transmisión Sexual	Pág. 14
* Enfermedades Transmisibles por Vector	Pág. 15
* Enfermedades Zoonóticas	Pág. 17
* Otras Enfermedades Exantemáticas	Pág. 18
* Enfermedades Transmisibles	Pág. 19
* Enfermedades no Transmisibles	Pág. 22
* Accidentes	Pág. 24
* Defectos de Tubo Neural	Pág. 25
* Coberturas Estatales	Pág. 27
* Directorio	Pág. 28



El comportamiento de las Enfermedades Diarreicas Agudas (EDA's) con el inicio de la temporada de calor presenta una franca tendencia ascendente, colocandose en la zona de alarma desde la semana 15, con descenso en la semana 27 y luego incremento. Se recomienda fortalecer el muestreo con hisopo rectal y de acciones de Promoción de la salud para prevenir brotes de EDA's.



Las Infecciones Respiratorias Agudas (IRA's) durante las semanas 3 a la 6 del año 2012 presentan una incidencia superior al 75% de lo esperado, colocandose por arriba de la Zona de Alarma de acuerdo al Canal Endémico. En las proximas semanas se espera un incremento de las IRA's, por lo que se debe fortalecer la vigilancia de Influenza.

CUADRO 1. *Casos nuevos de enfermedades de notificación inmediata*

Enfermedad	2012			2011			Mediana Sem
	Sem	Acum.		Sem	Acum.		
		M	F		M	F	
Cólera, (A00)	-	-	2	-	-	1	
Parálisis flácida aguda, (S/C)	1	4	2	1	4	1	
Poliomielitis aguda, (A80)	-	-	-	-	-	-	
Difteria, (A36)	-	-	-	-	-	-	
Enfermedad febril exantemática, (S/C)	2	32	24	5	27	26	
Sarampión, (B05)	-	-	-	-	-	-	
Síndrome coqueluchoide, (S/C)	2	31	29	2	24	21	
Tos ferina, (A37)	-	-	-	-	2	3	
Tétanos neonatal, (A33)	-	-	-	-	-	-	
Tétanos, (A34, A35)	-	-	-	-	-	1	
Rabia, (A82)	-	-	-	-	-	-	
Fiebre por dengue, (A90) *	1	22	20	-	21	33	
Fiebre hemorrágica por dengue, (A91) *	1	6	2	-	4	9	
Paludismo por plasmodium falciparum, (B50)	-	-	-	-	-	-	
Tuberculosis meningea, (A17.0) **	-	-	-	-	2	2	
Meningitis meningocócica, (A39.0)	-	1	-	-	-	-	
Fiebre del Oeste del Nilo, (A92.3)	-	-	-	-	-	-	

FUENTE: Sistema Único de Información para la Vigilancia Epidemiológica. *Información preliminar.*

* Casos confirmados por LESP.

** Incluye casos de todas las edades.

Nota: Algunos casos de 2011 aún falta su confirmación.

CUADRO 2. Casos nuevos de enfermedades de notificación semanal

Enfermedad	2012			2011			Mediana Sem
	En la semana	Acum.		En la semana	Acum.		
		M	F		M	F	
Infecciones intestinales por otros organismos y las mal definidas, (A04, A08-A09)	4 070	47 211	60 150	4 508	51 463	64 834	
Infecciones respiratorias agudas, (J00-J06, J20, J21 excepto J02.0 y J03.0)	12 600	253 602	336 160	12 426	244 304	324 117	
Hepatitis B, (B16)	1	18	17	5	34	14	
Paludismo por plasmodium vivax, (B51)	1	9	3	1	26	13	
Tuberculosis respiratoria, (A15-A16)	21	377	185	15	354	175	
Sifilis adquirida, (A51-A53)	3	51	71	10	73	94	
Sifilis congénita, (A50)	-	3	4	2	8	4	
Varicela, (B01)	45	2 413	2 413	73	4 630	4 416	
Hepatitis aguda tipo A, (B15)	38	471	386	38	303	296	
Diabetes mellitus no insulino dependiente (Tipo I), (E11-E14)	14	161	244	19	168	318	
Diabetes mellitus insulino dependiente (Tipo II), (E10)	307	4 908	7 218	299	4 342	6 224	
Hipertensión arterial, (I10-I15)	543	7 324	12 327	530	6 715	11 160	
Tumor maligno de mama, (C50)	3	6	209	8	3	222	
Tumor maligno del cuello del útero, (C53)	3		55	2		79	
Defectos del tubo neural, (Q00 y Q01)	-	-	-	-	3	6	

FUENTE: Sistema Único de Información para la Vigilancia Epidemiológica. *Información preliminar*. Procesó: DE.

CUADRO 3. Casos de Enfermedades Prevenibles por vacunación

MUNICIPIOS	Meningitis tuberculosa CIE-10ª REV. A17.0				Tétanos CIE-10ª REV. A34, A35			
	2012			2011	2012			2011
	Sem.	Acum.		Acum.	Sem.	Acum.		Acum.
		M	F			M	F	
Ahome	-	-	-	-	-	-	-	1
Angostura	-	-	-	-	-	-	-	-
Badiraguato	-	-	-	-	-	-	-	-
Choix	-	-	-	-	-	-	-	-
Concordia	-	-	-	-	-	-	-	-
Cosala	-	-	-	-	-	-	-	-
Culiacán	-	-	-	2	-	-	-	-
Elota	-	-	-	-	-	-	-	-
Escuinapa	-	-	-	1	-	-	-	-
El Fuerte	-	-	-	1	-	-	-	-
Guasave	-	-	-	-	-	-	-	-
Mazatlán	-	-	-	-	-	-	-	-
Mocorito	-	-	-	-	-	-	-	-
Navolato	-	-	-	-	-	-	-	-
El Rosario	-	-	-	-	-	-	-	-
S. Alvarado	-	-	-	-	-	-	-	-
San Ignacio	-	-	-	-	-	-	-	-
Sinaloa	-	-	-	-	-	-	-	-
Total	-	-	-	4	-	-	-	1

FUENTE: Sistema Único de Información para la Vigilancia Epidemiológica. Información preliminar. Procesó: DGE.

CUADRO 3.2 Casos por municipios de Enfermedades Prevenibles
por Vacunación

MUNICIPIOS	Rubéola CIE-10ª REV. B06				Parotiditis infecciosa CIE-10ª REV. B26			
	2012			2011	2012			2011
	Sem.	Acum.		Acum.	Sem.	Acum.		Acum.
		M	F			M	F	
Ahome	-	-	-	-	-	15	7	21
Angostura	-	-	-	-	-	3	3	4
Badiraguato	-	-	-	-	-	3	-	1
Choix	-	-	-	-	-	2	-	4
Concordia	-	-	-	-	-	-	-	1
Cosala	-	-	-	-	-	-	-	1
Culiacán	-	-	-	-	1	43	29	71
Elota	-	-	-	-	-	4	2	12
Escuinapa	-	-	-	-	-	4	3	7
El Fuerte	-	-	-	-	-	5	2	13
Guasave	-	-	-	-	1	12	3	20
Mazatlán	-	-	-	-	1	25	14	36
Mocorito	-	-	-	-	-	2	-	6
Navolato	-	-	-	1	-	6	3	10
El Rosario	-	-	-	-	-	4	-	9
S. Alvarado	-	-	-	-	-	3	4	13
San Ignacio	-	-	-	-	-	-	-	1
Sinaloa	-	-	-	-	-	1	1	10

CUADRO 3.3 Casos por municipios de Enfermedades Prevenibles
por Vacunación

MUNICIPIOS	Hepatitis aguda tipo B CIE-10 ^a REV. B16				Rubéola congénita CIE-10 ^a REV. P35.0			
	2012			2011	2012			2011
	Sem.	Acum.		Acum.	Sem.	Acum.		Acum.
		M	F			M	F	
Ahome	-	2	4	9	-	-	-	-
Angostura	-	-	-	-	-	-	-	-
Badiraguato	-	1	-	-	-	-	-	-
Choix	-	-	1	-	-	-	-	-
Concordia	-	-	-	-	-	-	-	-
Cosala	-	-	-	-	-	-	-	-
Culiacán	1	12	9	24	-	-	-	-
Elota	-	-	-	-	-	-	-	-
Escuinapa	-	-	-	-	-	-	-	-
El Fuerte	-	-	-	1	-	-	-	-
Guasave	-	1	1	3	-	-	-	-
Mazatlán	-	2	2	7	-	-	-	-
Mocorito	-	-	-	1	-	-	-	-
Navolato	-	-	-	2	-	-	-	-
El Rosario	-	-	-	-	-	-	-	-
S. Alvarado	-	-	-	1	-	-	-	-
San Ignacio	-	-	-	-	-	-	-	-
Sinaloa	-	-	-	-	-	-	-	-
TOTAL	1	18	17	48	-	-	-	-

CUADRO 4. Casos por municipios de Enfermedades Infecciosas y Parasitarias
del Aparato Digestivo

MUNICIPIOS	Cólera CIE-10 ^a REV. A00				Fiebre tifoidea CIE-10 ^a REV. A01.0				Paratifoidea y otras salmonelosis CIE-10 ^a REV. A01.1-A02			
	2012			2011	2012			2011	2012			2011
	Sem.	Acum.		Acum.	Sem.	Acum.		Acum.	Sem.	Acum.		Acum.
		M	F			M	F			M	F	
Ahome	-	-	-	-	13	95	326	391	11	130	318	361
Angostura	-	-	-	-	16	179	507	515	3	35	109	175
Badiraguato	-	-	-	1	7	52	203	182	-	11	20	16
Choix	-	-	-	-	1	17	32	46	-	7	11	14
Concordia	-	-	-	-	8	66	230	389	-	10	20	41
Cosala	-	-	-	-	-	3	21	25	-	-	4	13
Culiacán	-	-	1	-	41	273	#####	1 336	18	162	511	884
Elota	-	-	-	-	1	44	190	154	2	32	65	69
Escuinapa	-	-	1	-	7	56	141	192	2	12	32	29
El Fuerte	-	-	-	-	5	31	86	222	1	13	25	29
Guasave	-	-	-	-	30	426	836	1 280	36	323	743	#####
Mazatlán	-	-	-	-	41	385	#####	1 119	7	92	310	486
Mocorito	-	-	-	-	11	54	237	326	8	33	71	86
Navolato	-	-	-	-	11	77	230	305	6	64	225	135
El Rosario	-	-	-	-	3	49	86	159	1	4	8	16
S. Alvarado	-	-	-	-	11	97	298	119	7	64	197	152
San Ignacio	-	-	-	-	4	35	121	103	-	8	21	17
Sinaloa	-	-	-	-	10	136	400	315	4	7	39	15
TOTAL	-	-	2	1	220	2075	6022	7178	106	1007	2729	3560

FUENTE: Sistema Único de Información para la Vigilancia Epidemiológica. Información preliminar. Procesó: DGE.

CUADRO 4.1 Casos por municipios de Enfermedades Infecciosas y Parasitarias
del Aparato Digestivo

MUNICIPIOS	Shigelosis CIE-10 ^a REV. A03				Infección intestinal debida a virus y otros organismos, y las mal definidas CIE-10 ^a REV. A04, A08-A09			
	2012			2011	2012			2011
	Sem.	Acum.		Acum.	Sem.	Acum.		Acum.
		M	F			M	F	
Ahome	-	7	14	9	641	6 327	8 161	15 984
Angostura	-	-	2	1	113	1 143	1 463	2 605
Badiraguato	-	-	-	1	70	591	717	1 404
Choix	-	1	-	5	45	599	724	1 384
Concordia	-	-	2	2	57	620	777	1 627
Cosala	-	1	-	4	16	200	314	717
Culiacán	-	6	4	5	1 353	15 097	19 496	36 248
Elota	-	1	2	1	40	1 373	1 504	2 627
Escuinapa	-	2	1	6	70	1 071	1 421	3 161
El Fuerte	-	2	-	-	170	1 369	1 606	3 251
Guasave	-	6	8	14	396	5 628	7 309	13 852
Mazatlán	-	9	7	6	484	5 769	7 486	15 433
Mocorito	-	2	-	1	131	1 093	1 200	2 315
Navolato	1	12	16	22	130	2 838	3 391	6 183
El Rosario	-	4	3	3	48	744	960	2 279
S. Alvarado	-	-	-	-	60	698	938	3 575
San Ignacio	1	-	1	2	37	502	641	1 044
Sinaloa	-	2	2	15	209	1 549	2 042	2 608
Total	2	55	62	97	4 070	47 211	60 150	116 297

CUADRO 4.2 Casos por municipios de Enfermedades Infecciosas y Parasitarias
del Aparato Digestivo

MUNICIPIOS	Intoxicación alimentaria bacteriana CIE-10 ^a REV. A05				Enfermedades infecciosas intestinales CIE-10 ^a REV. A01-A03, A04, A05, A06.1-A06.3, A06.9, A07.0-A07.2, A07.9, A08-A09			
	2012			2011	2012			2011
	Sem.	Acum.		Acum.	Sem.	Acum.		Acum.
		M	F			M	F	
Ahome	1	15	15	42	691	6 945	9 364	17 667
Angostura	-	5	4	6	138	1 477	2 244	3 506
Badiraguato	1	12	11	20	86	758	1 097	2 083
Choix	-	2	2	47	50	735	887	1 702
Concordia	2	24	36	36	77	853	1 289	2 482
Cosala	-	-	-	2	20	238	379	865
Culiacán	4	138	161	188	1 474	16 662	22 618	41 036
Elota	5	22	25	43	62	1 585	1 957	3 070
Escuinapa	1	16	19	88	87	1 300	1 821	3 870
El Fuerte	5	40	49	29	190	1 604	1 937	3 903
Guasave	-	18	18	48	524	7 262	10 047	18 235
Mazatlán	4	218	275	444	588	7 226	10 200	19 976
Mocorito	-	7	7	26	169	1 325	1 669	3 029
Navolato	-	4	1	16	174	3 410	4 353	7 721
El Rosario	1	18	23	61	68	1 027	1 330	2 832
S. Alvarado	-	-	1	4	82	902	1 550	3 973
San Ignacio	-	16	26	61	45	603	866	1 358
Sinaloa	3	7	9	56	241	1 808	2 658	3 484
TOTAL	27	562	682	1217	4 766	55 720	76 266	140792

CUADRO 5. Casos por municipios de Enfermedades Infecciosas
del Aparato Respiratorio

MUNICIPIOS	Tuberculosis respiratoria CIE-10ª REV. A15-A16				Infecciones respiratorias agudas CIE-10ª REV. J00-J06, J20, J21 excepto J02, J03.0			
	2012			2011	2012			2011
	Sem.	Acum.		Acum.	Sem.	Acum.		Acum.
		M	F			M	F	
Ahome	5	66	28	87	1 753	33 466	44 446	76 006
Angostura	-	-	1	2	412	6 377	8 245	15 180
Badiraguato	-	1	1	7	201	4 530	5 591	9 446
Choix	1	4	5	3	190	3 415	4 458	7 080
Concordia	-	-	-	1	211	4 276	5 596	7 835
Cosala	-	-	-	-	60	1 488	2 035	3 491
Culiacán	3	141	62	173	3 261	68 347	87 398	155 458
Elota	-	6	-	4	236	7 079	8 431	11 546
Escuinapa	2	8	6	11	452	7 288	9 676	15 615
El Fuerte	1	5	6	6	421	8 361	10 655	18 264
Guasave	1	26	14	65	1 670	35 458	48 925	78 903
Mazatlán	3	82	43	124	1 453	27 796	38 547	65 016
Mocorito	-	-	1	-	306	5 653	7 979	13 955
Navolato	2	15	11	21	760	17 685	22 590	38 685
El Rosario	2	8	1	11	274	5 343	7 045	13 207
S. Alvarado	1	9	5	4	344	5 976	9 205	16 782
San Ignacio	-	-	1	2	137	2 684	3 396	6 234
Sinaloa	-	6	-	8	459	8 380	11 942	15 718
TOTAL	21	377	185	529	12600	253602	336160	568421

CUADRO 5.1 Casos por municipios de Enfermedades Infecciosas
del Aparato Respiratorio

MUNICIPIOS	Neumonías y bronconeumonías CIE-10ª REV. J12-J18 excepto J18.2				Influenza CIE-10ª REV. J10-J11			
	2012			2011	2012			2011
	Sem.	Acum.		Acum.	Sem.	Acum.		Acum.
		M	F			M	F	
Ahome	3	102	102	198	-	12	20	6
Angostura	-	13	13	13	-	1	1	-
Badiraguato	1	8	5	38	-	-	-	-
Choix	-	10	11	34	-	-	-	-
Concordia	1	20	12	87	-	-	-	-
Cosala	-	-	-	10	-	-	-	-
Culiacán	14	445	413	943	-	77	83	31
Elota	-	2	3	15	-	-	-	-
Escuinapa	1	34	40	105	-	1	2	1
El Fuerte	1	20	26	26	-	6	8	2
Guasave	7	121	122	148	-	38	57	33
Mazatlán	9	245	260	381	-	19	33	131
Mocorito	-	11	8	24	-	-	-	-
Navolato	1	23	15	56	-	3	2	5
El Rosario	-	14	9	5	-	1	1	1
S. Alvarado	-	11	10	10	-	2	-	1
San Ignacio	-	8	8	4	-	-	-	-
Sinaloa	1	7	3	66	-	-	-	-
TOTAL	39	1094	1060	2163	-	160	207	211

CUADRO 6. Casos por municipios de Enfermedades de transmisión sexual

MUNICIPIOS	Sífilis congénita CIE-10ª REV. A50				Sífilis adquirida CIE-10ª REV. A51-A53				Infección gonocócica genitourinaria CIE-10ª REV. A54.0-A54.2			
	2012			2011	2012			2011	2012			2011
	Sem.	Acum.		Acum.	Sem.	Acum.		Acum.	Sem.	Acum.		Acum.
		M	F			M	F			M	F	
Ahome	-	-	-	1	-	5	11	22	-	1	2	3
Angostura	-	-	-	-	-	-	-	-	-	-	-	-
Badiraguato	-	-	-	-	-	-	-	-	-	-	-	-
Choix	-	-	-	-	-	-	-	-	-	-	-	-
Concordia	-	-	-	-	-	-	1	-	-	-	-	-
Cosala	-	-	-	-	-	1	2	-	-	-	-	-
Culiacán	-	3	3	2	2	17	18	42	1	6	1	9
Elota	-	-	-	-	-	1	2	-	1	-	4	-
Escuinapa	-	-	-	-	-	4	4	19	-	3	2	-
El Fuerte	-	-	-	1	-	1	-	7	-	-	-	-
Guasave	-	-	1	2	-	2	1	9	-	-	-	1
Mazatlán	-	-	-	5	1	18	19	47	3	3	3	11
Mocorito	-	-	-	-	-	-	-	-	-	-	-	-
Navolato	-	-	-	-	-	-	1	1	-	-	-	-
El Rosario	-	-	-	1	-	2	11	19	-	1	-	1
S. Alvarado	-	-	-	-	-	-	1	1	-	-	-	1
San Ignacio	-	-	-	-	-	-	-	-	-	1	-	-
Sinaloa	-	-	-	-	-	-	-	-	-	-	-	-
Total	-	3	4	12	3	51	71	167	5	15	12	26

CUADRO 7. Casos por municipios de Enfermedades Trasmisibles por Vector, Paludismo por *P. falciparum* y Paludismo por *P. vivax*

MUNICIPIOS	Paludismo por <i>P. falciparum</i> CIE-10 ^a REV. B50				Paludismo por <i>P. vivax</i> CIE-10 ^a REV. B51			
	2012			2011	2012			2011
	Sem.	Acum.		Acum.	Sem.	Acum.		Acum.
		M	F			M	F	
Ahome	-	-	-	-	-	1	-	3
Angostura	-	-	-	-	-	-	-	-
Badiraguato	-	-	-	-	-	-	-	-
Choix	-	-	-	-	-	1	-	11
Concordia	-	-	-	-	-	1	-	-
Cosala	-	-	-	-	-	-	-	-
Culiacán	-	-	-	-	-	1	-	-
Elota	-	-	-	-	-	-	-	-
Escuinapa	-	-	-	-	-	-	1	1
El Fuerte	-	-	-	-	-	-	-	-
Guasave	-	-	-	-	-	-	-	-
Mazatlán	-	-	-	-	-	1	-	5
Mocorito	-	-	-	-	-	-	-	-
Navolato	-	-	-	-	-	-	-	-
El Rosario	-	-	-	-	1	1	1	14
S. Alvarado	-	-	-	-	-	-	-	-
San Ignacio	-	-	-	-	-	-	-	-
Sinaloa	-	-	-	-	-	3	1	5
Total	-	-	-	-	1	9	3	39

CUADRO 7.1 Casos por municipios de Enfermedades Trasmisibles por Vector

MUNICIPIOS	Fiebre por dengue CIE-10 ^a REV. A90				Fiebre hemorrágica por dengue CIE-10 ^a REV. A91			
	2012			2011	2012			2011
	En Estudio	Confirmados		Confir.	En Estudio	Confirmados		Confir.
	Sem.	M	F		Sem.	M	F	
Ahome	7	1	3	13	-	-	-	-
Angostura	-	1	1	1	-	-	-	-
Badiraguato	-	-	-	-	-	1	-	-
Choix	-	-	-	-	-	1	-	-
Concordia	-	-	-	-	-	-	-	-
Cosala	-	-	-	-	-	-	-	-
Culiacán	7	8	4	7	1	2	-	7
Elota	-	-	-	1	-	-	-	-
Escuinapa	2	1	2	-	-	-	-	-
El Fuerte	-	-	-	1	-	-	-	-
Guasave	-	2	3	10	-	1	-	4
Mazatlán	7	6	4	12	-	1	2	2
Mocorito	-	-	-	-	-	-	-	-
Navolato	-	-	-	1	-	-	-	-
El Rosario	-	-	1	4	-	-	-	-
S. Alvarado	-	3	1	3	-	-	-	-
San Ignacio	-	-	1	-	-	-	-	-
Sinaloa	-	-	-	1	-	-	-	-
Total	23	22	20	54	1	6	2	13

CUADRO 8. Casos por municipios de Enfermedades Zoonóticas

MUNICIPIOS	Brucelosis CIE-10ª REV. A23				Leptospirosis CIE-10ª REV. A27				Rabia& CIE-10ª REV. A82			
	2012			2011	2012			2011	2012			2011
	Sem.	Acum.		Acum.	Sem.	Acum.		Acum.	Sem	Acum.		Acum.
		M	F			M	F			M	F	
Ahome	2	18	62	111	-	3	1	1	-	-	-	-
Angostura	-	1	-	4	-	-	-	-	-	-	-	-
Badiraguato	-	-	-	-	-	-	-	-	-	-	-	-
Choix	2	9	23	13	-	-	-	-	-	-	-	-
Concordia	-	-	-	2	-	-	-	-	-	-	-	-
Cosala	-	-	-	-	-	-	-	-	-	-	-	-
Culiacán	-	7	20	49	1	9	12	17	-	-	-	-
Elota	-	-	1	4	-	-	-	-	-	-	-	-
Escuinapa	-	-	-	1	-	-	-	-	-	-	-	-
El Fuerte	-	10	26	29	-	-	-	-	-	-	-	-
Guasave	1	9	12	67	-	2	-	5	-	-	-	-
Mazatlán	-	4	22	20	-	4	1	3	-	-	-	-
Mocorito	-	-	1	7	-	-	-	-	-	-	-	-
Navolato	-	2	3	18	-	-	-	-	-	-	-	-
El Rosario	-	-	1	3	-	-	-	-	-	-	-	-
S. Alvarado	-	-	3	25	-	-	-	-	-	-	-	-
San Ignacio	-	1	1	2	-	-	-	-	-	-	-	-
Sinaloa	1	1	-	-	-	-	-	-	-	-	-	-
Total	6	62	175	355	1	18	14	26	-	-	-	-

CUADRO 9. Casos por municipios de Otras Enfermedades Exantemáticas

MUNICIPIOS	Escarlatina CIE-10ª REV. A38				Varicela CIE-10ª REV. B01				Enfermedad febril exantemática CIE-10ª REV. S/C			
	2012			2011	2012			2011	2012			2011
	Sem.	Acum.		Acum.	Sem.	Acum.		Acum.	Sem.	Acum.		Acum.
		M	F			M	F			M	F	
Ahome	-	1	3	6	6	360	334	1 112	-	1	-	3
Angostura	-	1	1	1	2	38	39	194	-	-	-	1
Badiraguato	-	-	-	2	2	33	42	109	-	1	-	-
Choix	-	-	-	9	2	14	16	72	-	-	-	1
Concordia	-	-	-	-	1	16	13	48	-	-	-	-
Cosala	-	-	-	-	-	25	25	8	-	-	-	-
Culiacán	-	3	6	22	10	753	643	3 412	2	18	16	27
Elota	1	1	-	-	-	121	91	157	-	-	-	-
Escuinapa	-	-	1	8	3	32	49	435	-	-	1	-
El Fuerte	-	-	-	-	-	88	61	180	-	-	-	1
Guasave	-	2	-	7	6	307	283	836	-	4	3	7
Mazatlán	-	1	-	3	6	246	199	1 354	-	7	4	8
Mocorito	-	6	2	2	-	79	79	109	-	-	-	-
Navolato	-	-	-	3	1	141	142	530	-	-	-	2
El Rosario	-	-	-	1	-	27	34	172	-	-	-	-
S. Alvarado	-	-	2	-	2	69	50	171	-	-	-	2
San Ignacio	-	-	-	-	-	9	8	33	-	-	-	-
Sinaloa	-	-	-	-	4	55	68	114	-	1	-	1
TOTAL	1	15	15	64	45	2413	2176	9046	2	32	24	53

CUADRO 10. Casos por municipios de Enfermedades Trasmisibles

MUNICIPIOS	Hepatitis aguda tipo A CIE-10ª REV. B15				Hepatitis tipo C CIE-10ª REV. B17.1,B18.2				SIDA& CIE-10ª REV. B20-B24			
	2012			2011	2012			2011	2012			2011
	Sem.	Acum.		Acum.	Sem.	Acum.		Acum.	Sem.	Acum.		Acum.
		M	F			M	F			M	F	
Ahome	5	90	64	82	-	21	7	15	-	27	3	34
Angostura	-	3	6	7	-	-	-	-	-	-	-	-
Badiraguato	-	5	5	1	-	-	-	-	-	-	-	-
Choix	-	12	6	7	-	-	-	-	-	-	-	1
Concordia	-	2	2	3	-	-	-	-	-	-	-	1
Cosala	-	-	1	2	-	-	-	-	-	-	-	-
Culiacán	16	144	112	192	2	51	16	55	-	21	3	44
Elota	2	9	17	7	-	-	-	1	-	-	-	-
Escuinapa	3	16	5	47	-	-	-	1	-	5	-	1
El Fuerte	-	11	16	42	-	-	-	1	-	1	-	-
Guasave	5	89	68	80	1	4	9	10	-	-	2	3
Mazatlán	1	41	44	43	-	17	14	32	-	27	14	56
Mocorito	2	7	16	11	-	-	-	-	-	-	-	-
Navolato	2	17	12	32	-	-	-	7	-	-	-	1
El Rosario	1	8	7	22	-	-	-	-	-	1	1	2
S. Alvarado	1	11	2	3	-	1	1	1	-	-	1	1
San Ignacio	-	-	-	1	-	1	-	-	-	-	-	-
Sinaloa	-	6	3	17	-	-	-	-	-	-	-	-
TOTAL	38	471	386	599	3	95	47	123	-	82	24	144

CUADRO 10.1 Casos por municipios de Enfermedades Trasmisibles

MUNICIPIOS	Conjuntivitis hemorrágica epidémica CIE-10ª REV. B30.3				Meningitis meningocócica CIE-10ª REV. A 39.0				Meningitis CIE-10ª REV. G00-G03 excepto A17.0, A39.0			
	2012			2011	2012			2011	2012			2011
	Sem.	Acum.		Acum.	Sem.	Acum.		Acum.	Sem.	Acum.		Acum.
		M	F			M	F			M	F	
Ahome	-	-	-	-	-	1	-	-	-	3	4	3
Angostura	-	-	-	-	-	-	-	-	-	-	-	1
Badiraguato	-	-	-	-	-	-	-	-	-	-	-	-
Choix	-	-	-	-	-	-	-	-	-	1	2	-
Concordia	-	-	-	-	-	-	-	-	-	-	-	-
Cosala	-	-	-	-	-	-	-	-	-	-	-	-
Culiacán	-	-	-	-	-	-	-	-	2	10	6	45
Elota	-	-	-	-	-	-	-	-	-	-	-	-
Escuinapa	-	-	-	-	-	-	-	-	-	-	-	-
El Fuerte	-	-	-	-	-	-	-	-	-	-	3	-
Guasave	-	-	-	-	-	-	-	-	-	-	-	2
Mazatlán	-	-	-	-	-	-	-	-	-	1	1	3
Mocorito	-	-	-	-	-	-	-	-	-	1	-	-
Navolato	-	-	-	-	-	-	-	-	-	-	-	-
El Rosario	-	-	-	-	-	-	-	-	-	-	-	-
S. Alvarado	-	-	-	-	-	-	-	-	-	-	-	-
San Ignacio	-	-	-	-	-	-	-	-	-	-	-	-
Sinaloa	-	-	-	-	-	-	-	-	-	-	-	-
Total	-	-	-	-	-	1	-	-	2	16	16	54

CUADRO 10.2 Casos por municipios de Enfermedades Trasmisibles

MUNICIPIOS	Parálisis flácida aguda CIE-10ª REV. S/C				Infección asintomática por VIH CIE-10ª REV. Z21			
	2012			2011	2012			2011
	Sem.	Acum.		Acum.	Sem.	Acum.		Acum.
		M	F			M	F	
Ahome	-	2	-	1	-	11	2	5
Angostura	-	-	-	-	-	-	-	-
Badiraguato	-	-	-	-	-	-	-	-
Choix	-	-	-	-	-	-	-	-
Concordia	-	-	-	-	-	-	-	-
Cosala	-	-	-	-	-	-	-	-
Culiacán	1	2	1	2	1	17	14	34
Elota	-	-	-	-	-	-	1	1
Escuinapa	-	-	-	-	-	1	3	5
El Fuerte	-	-	1	1	-	-	-	2
Guasave	-	-	-	1	-	-	1	4
Mazatlán	-	-	-	-	-	14	4	15
Mocorito	-	-	-	-	-	-	-	-
Navolato	-	-	-	-	-	-	-	1
El Rosario	-	-	-	-	-	-	-	3
S. Alvarado	-	-	-	-	-	1	-	-
San Ignacio	-	-	-	-	-	-	-	-
Sinaloa	-	-	-	-	-	-	-	-
TOTAL	1	4	2	5	1	44	25	70

CUADRO 11. Casos por municipios de Enfermedades no Trasmisibles

MUNICIPIOS	Fiebre reumática aguda CIE-10ª REV. I00-I02				Intoxicación por plaguicidas CIE-10ª REV. T60			
	2012			2011	2012			2011
	Sem.	Acum.		Acum.	Sem.	Acum.		Acum.
		M	F			M	F	
Ahome	-	1	2	3	-	12	6	5
Angostura	-	-	-	2	-	-	-	2
Badiraguato	-	-	-	-	-	6	2	6
Choix	-	-	-	-	-	1	-	1
Concordia	-	-	-	-	-	6	1	8
Cosala	-	-	-	-	-	2	-	1
Culiacán	-	2	3	5	1	30	13	35
Elota	-	-	-	2	-	4	-	5
Escuinapa	2	-	4	-	-	-	-	1
El Fuerte	-	-	1	3	1	1	2	-
Guasave	-	-	-	3	-	7	-	17
Mazatlán	-	3	7	8	-	1	3	10
Mocorito	2	1	1	-	-	1	-	3
Navolato	-	2	-	3	-	-	-	34
El Rosario	-	2	-	5	-	14	6	9
S. Alvarado	-	-	-	-	-	-	-	3
San Ignacio	-	1	-	-	-	-	-	1
Sinaloa	-	-	1	1	-	3	-	12
Total	4	12	19	35	2	88	33	153

CUADRO 11.1 Casos por municipios de Enfermedades no Trasmisibles

MUNICIPIOS	Intoxicación por animales venenosos CIE-10ª REV. T63 (excepto T63.2) X21, X23, X27				Intoxicación por veneno de escorpión CIE-10ª REV. T63.2, X22			
	2012			2011	2012			2011
	Sem.	Acum.		Acum.	Sem.	Acum.		Acum.
		M	F			M	F	
Ahome	9	89	83	239	2	26	49	67
Angostura	10	58	45	68	7	56	61	78
Badiraguato	3	17	13	38	1	28	21	49
Choix	-	8	5	31	3	23	53	83
Concordia	1	20	23	39	21	186	209	288
Cosala	1	2	2	7	1	20	19	38
Culiacán	17	271	283	558	40	407	548	1 126
Elota	3	13	18	40	8	44	59	110
Escuinapa	3	21	15	35	18	215	213	429
El Fuerte	7	34	28	76	5	50	83	159
Guasave	8	81	92	181	15	144	230	354
Mazatlán	23	226	168	333	91	694	843	1 560
Mocorito	1	10	14	24	4	23	26	52
Navolato	4	59	49	114	4	46	59	96
El Rosario	2	22	12	51	30	505	493	600
S. Alvarado	-	12	20	18	2	14	27	61
San Ignacio	3	7	7	18	7	81	77	129
Sinaloa	4	21	31	99	8	108	160	228
TOTAL	99	971	908	1969	267	2670	3230	5507

CUADRO 12. Casos por municipios de Accidentes

MUNICIPIOS	Mordeduras por perro CIE-10ª REV. W54				Mordeduras por otros mamíferos CIE-10ª REV. W55				Mordeduras por serpiente CIE-10ª REV. X20			
	2012			2011	2012			2011	2012			2011
	Sem.	Acum.		Acum.	Sem.	Acum.		Acum.	Sem.	Acum.		Acum.
		M	F			M	F			M	F	
Ahome	2	112	68	142	-	8	17	7	-	2	-	2
Angostura	1	3	3	7	-	-	-	-	-	-	-	-
Badiraguato	-	10	10	17	-	1	1	3	-	1	1	1
Choix	-	7	8	24	-	3	-	20	-	-	-	-
Concordia	-	10	3	8	-	3	-	2	-	-	-	-
Cosala	-	-	2	6	-	-	-	2	-	-	-	1
Culiacán	20	324	287	547	10	62	68	94	-	1	1	4
Elota	3	6	8	12	-	-	1	2	-	-	-	-
Escuinapa	1	32	17	56	-	1	1	6	-	2	2	3
El Fuerte	3	29	40	46	-	1	3	5	-	1	1	1
Guasave	4	72	78	70	-	2	-	7	-	1	-	2
Mazatlán	10	200	137	359	-	7	11	22	-	7	1	14
Mocorito	-	1	1	2	-	1	-	-	-	1	1	-
Navolato	1	18	20	17	-	2	-	1	-	1	1	-
El Rosario	1	19	22	44	-	4	2	6	-	3	1	3
S. Alvarado	1	4	2	2	-	1	-	1	-	-	-	-
San Ignacio	-	14	2	9	-	-	-	-	1	1	-	-
Sinaloa	1	16	15	38	-	2	-	4	-	-	1	-
TOTAL	48	877	723	1406	10	98	104	182	1	21	10	31

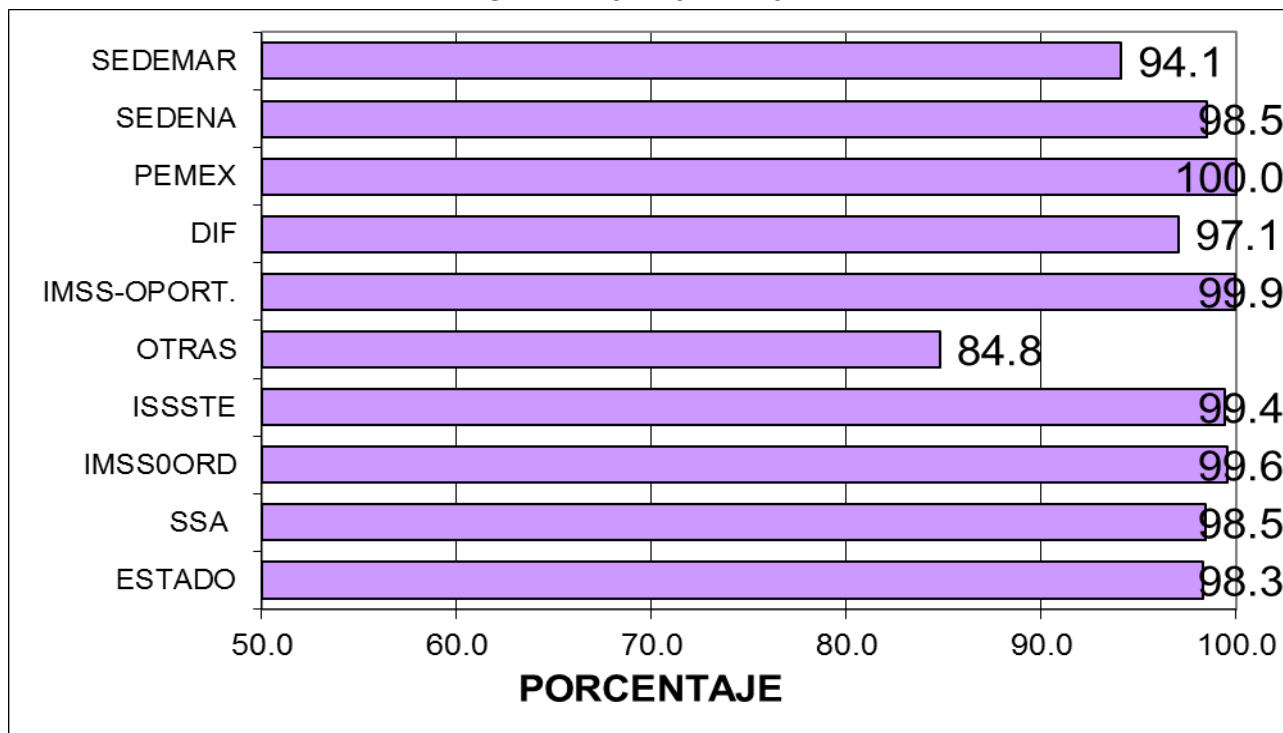
CUADRO 12.1 Casos por municipios de Defectos del Tubo Neural

MUNICIPIOS	Anencefalia CIE-10ª REV. Q00				Defectos del tubo neural CIE-10ª REV. Q01			
	2012			2011	2012			2011
	Sem.	Acum.		Acum.	Sem.	Acum.		Acum.
		M	F			M	F	
Ahome	-	-	-	-	-	-	-	-
Angostura	-	-	-	-	-	-	-	-
Badiraguato	-	-	-	-	-	1	-	-
Choix	-	-	-	-	-	-	-	-
Concordia	-	-	-	-	-	-	-	-
Cosala	-	-	-	-	-	-	-	-
Culiacán	-	-	-	4	-	-	-	-
Elota	-	-	-	-	-	-	-	-
Escuinapa	-	-	-	-	-	-	-	-
El Fuerte	-	-	-	-	-	-	-	-
Guasave	-	-	1	-	-	-	-	-
Mazatlán	-	-	-	-	-	-	-	-
Mocorito	-	-	-	-	-	-	-	-
Navolato	-	-	-	-	-	-	-	-
El Rosario	-	-	-	-	-	-	-	-
S. Alvarado	-	-	-	-	-	-	-	-
San Ignacio	-	-	-	-	-	-	-	-
Sinaloa	-	-	-	-	-	-	-	-
Total	-	-	1	4	-	1	-	-

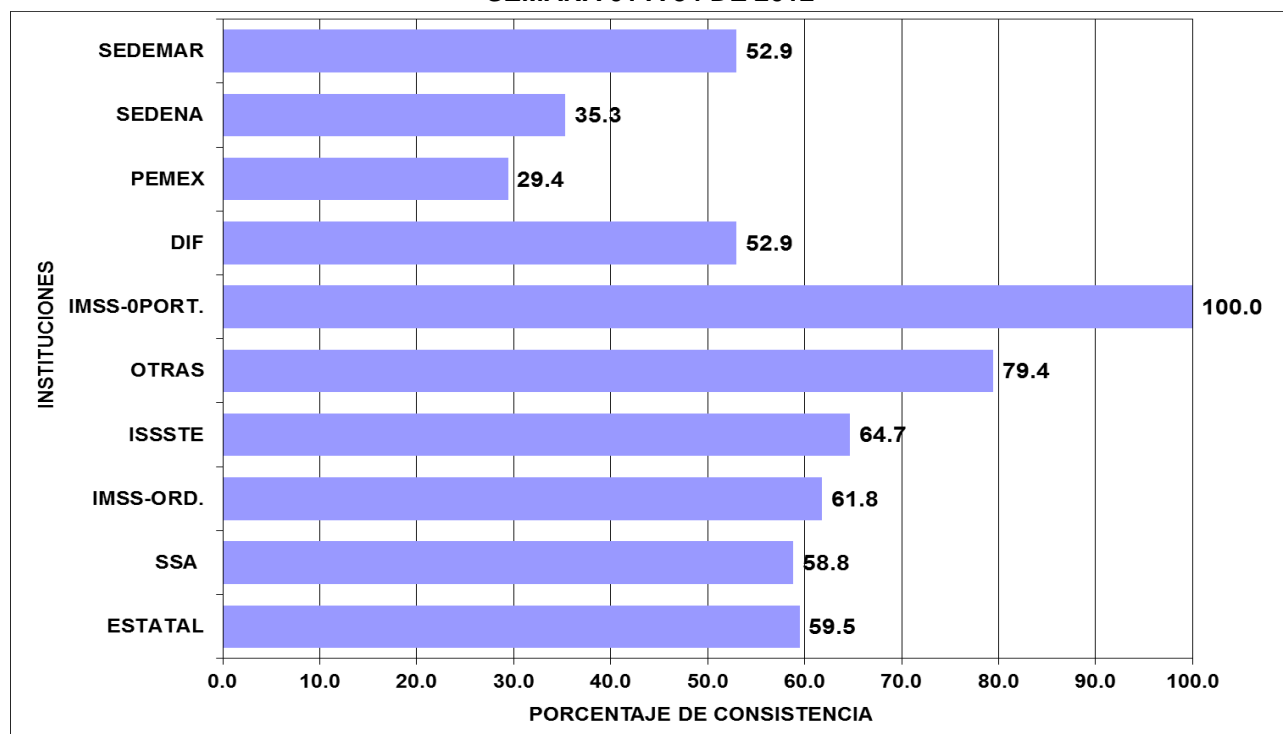
CUADRO 12.2 Casos por municipios de Defectos del Tubo Neural

MUNICIPIOS	Enfalocele CIE-10ª REV. Q01				Espinina bifida CIE-10ª REV. Q05			
	2012			2011	2012			2011
	Sem.	Acum.		Acum.	Sem.	Acum.		Acum.
		M	F			M	F	
Ahome	-	-	-	-	-	2	2	1
Angostura	-	-	-	-	-	-	-	-
Badiraguato	-	-	-	-	-	-	-	-
Choix	-	-	-	-	-	-	-	-
Concordia	-	-	-	-	-	-	-	-
Cosala	-	-	-	-	-	-	-	-
Culiacán	-	-	-	-	-	-	1	1
Elota	-	-	-	-	-	-	-	-
Escuinapa	-	-	-	-	-	-	-	-
El Fuerte	-	-	-	-	-	-	-	-
Guasave	-	-	-	-	-	-	-	-
Mazatlán	-	-	-	-	-	-	-	-
Mocorito	-	-	-	-	-	-	-	-
Navolato	-	-	-	-	-	-	-	-
El Rosario	-	-	-	-	-	-	-	-
S. Alvarado	-	-	-	-	-	-	-	-
San Ignacio	-	-	-	-	-	-	-	-
Sinaloa	-	-	-	-	-	-	-	-
Total	-	-	-	-	-	2	3	2

**GRAFICO DE COBERTURA OPORTUNA DE NOTIFICACION SEMANAL POR INSTITUCIONES,
SEMANA 01 A 34 DE 2012**



**GRAFICO DE CONSISTENCIA DE NOTIFICACION SEMANAL POR INSTITUCIONES,
SEMANA 01 A 34 DE 2012**



SISTEMA ESTATAL DE VIGILANCIA EPIDEMIOLÓGICA

DIRECTORIO

Dr. Ernesto Echeverría Aispuro
SECRETARIO DE SALUD

Dr. Julio Cesar Quintero Ledezma
SUBSECRETARIO DE SALUD
PUBLICA

Lic. María Alejandra Gil Alvarez
DIRECTORA ADMINISTRATIVA

Dr. Alvaro M. Acosta Padilla
DIRECTOR DE DELEGACIONES
SANITARIAS

Dr. José Humberto Valle Guerrero
JEFE DEL DEPTO. DE VIGILANCIA
EPIDEMIOLOGICA

L. I. Tamara C. Garcia Ovalles
DIRECTORA DE TECNOLOGIAS
DE LA SALUD

L. I. Lourdes C. Chaidez Ochoa
JEFE DEL DEPTO. DE APOYO A USUARIOS

PROCESAMIENTO DE LA INFORMACIÓN Y DISEÑO

Dr. Carlos Robles Talavera

COLABORADORES

SECRETARIA DE SALUD:

Dr. José Humberto Valle Guerrero

Dr. Camilo A. Esquerra Aldana

Dr. Carlos Robles Talavera

Dr. David Zamora Valdez

Dr. Jesús Ramón Delgado Lugo

Dr. Rubén Shinagawa Acosta

SECTOR SALUD:

Dra. Orietta del Carmen Ríos Román (IMSS)

Dr. Juan José Villalobos Rodelo (ISSSTE)

Dr. Daniel Jacobo Yamada IMSS-OP

Dr. Jorge A. Inzunza Felix (IMSS_OP)

Dra. Ma. Lourdes Gutierrez Gaxiola (DIF)

Notificación de los Eventos Emergentes con Impacto Epidemiológico al (01 66 7) 7 59 25 29

E-mail: epidesin@yahoo.com.mx

