



# Boletín Epidemiológico

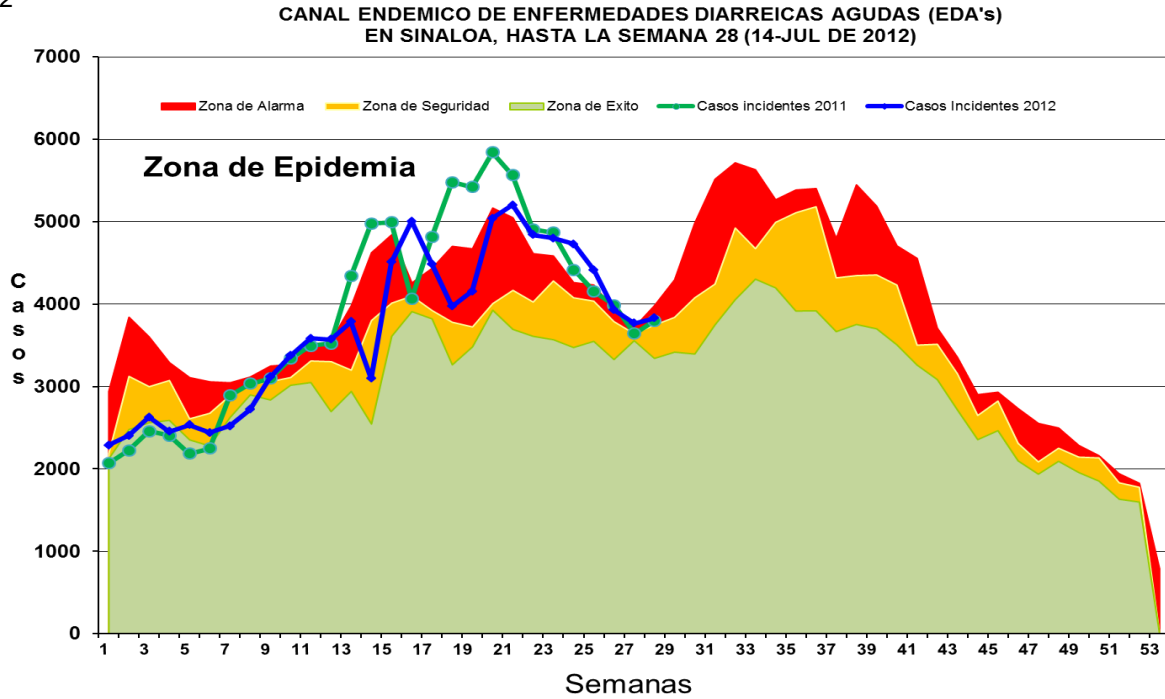
COMITÉ ESTATAL DE VIGILANCIA EPIDEMIOLÓGICA

---

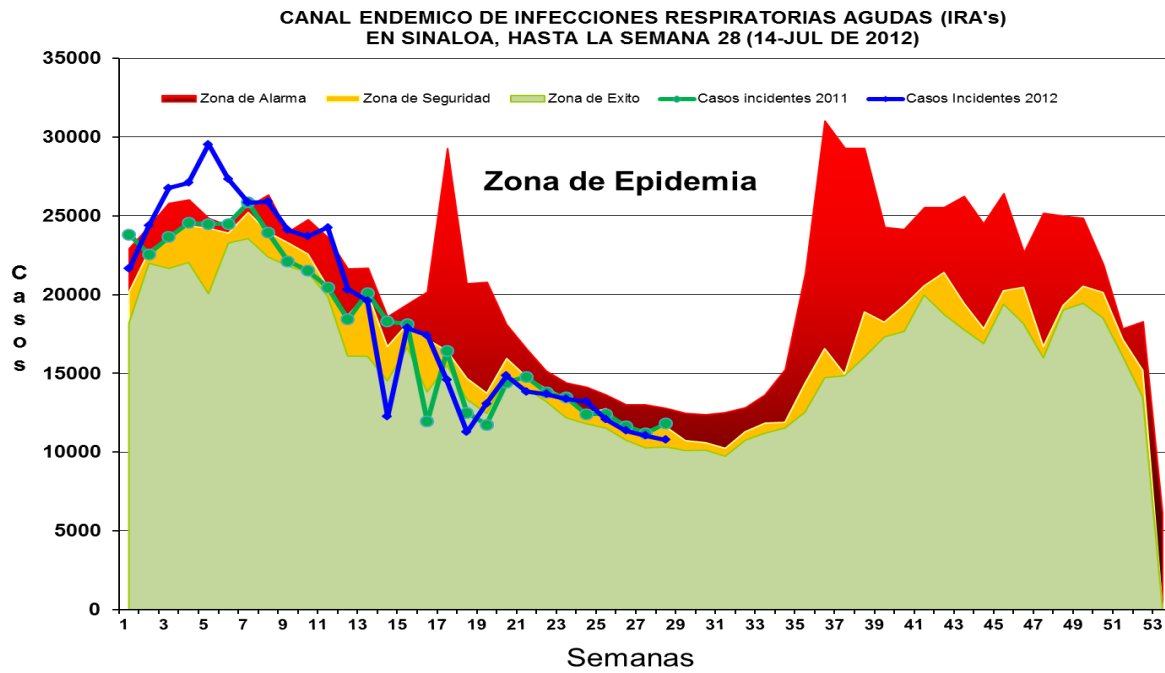
Número 02    Volumen 4    Semana 28    (HASTA EL 14 DE JULIO DEL 2012)

---

CONTENIDO	PAGINA
* Canal Endémico EDA's - IRA's	Pág. 2
* Enfermedades de Notificación Inmediata	Pág. 3
* Enfermedades de Notificación Semanal	Pág. 4
* Enfermedades Prevenibles por Vacunación	Pág. 5
* Enfermedades Infecciosas y Parasitarias del Aparato Digestivo	Pág. 9
* Enfermedades Infecciosas del Aparato Respiratorio	Pág. 12
* Enfermedades de Transmisión Sexual	Pág. 14
* Enfermedades Transmisibles por Vector	Pág. 15
* Enfermedades Zoonóticas	Pág. 17
* Otras Enfermedades Exantemáticas	Pág. 18
* Enfermedades Transmisibles	Pág. 19
* Enfermedades no Transmisibles	Pág. 22
* Accidentes	Pág. 24
* Defectos de Tubo Neural	Pág. 25
* Coberturas Estatales	Pág. 27
* Directorio	Pág. 28



El comportamiento de las Enfermedades Diarreicas Agudas (EDA's) con el inicio de la temporada de calor presenta una franca tendencia ascendente, colocandose en la zona de alarma desde la semana 15, mostrando descenso a partir de la semana 21. Se recomienda fortalecer el muestreo con hisopo rectal y de acciones de Promoción de la salud para prevenir brotes de EDA's.



Las Infecciones Respiratorias Agudas (IRA's) durante las semanas 3 a la 6 del año 2012 presentan una incidencia superior al 75% de lo esperado, colocandose por arriba de la Zona de Alarma de acuerdo al Canal Endémico. En las últimas semanas tienen una tendencia a la baja, ubicandose en la zona de seguridad del Canal Endémico.

CUADRO 1. *Casos nuevos de enfermedades de notificación inmediata*

Enfermedad	2012			2011			Mediana Sem
	Sem	Acum.		Sem	Acum.		
		M	F		M	F	
Cólera, (A00)	-	-	2	-	-	1	
Parálisis flácida aguda, (S/C)	-	3	1	-	2	-	
Poliomielitis aguda, (A80)	-	-	-	-	-	-	
Difteria, (A36)	-	-	-	-	-	-	
Enfermedad febril exantemática, (S/C)	3	30	20	6	17	13	
Sarampión, (B05)	-	-	-	-	-	-	
Síndrome coqueluchoide, (S/C)	1	27	29	1	22	20	
Tos ferina, (A37)	-	-	-	-	2	3	
Tétanos neonatal, (A33)	-	-	-	-	-	-	
Tétanos, (A34, A35)	-	-	-	-	-	1	
Rabia, (A82)	-	-	-	-	-	-	
Fiebre por dengue, (A90) *	1	16	15	-	15	21	
Fiebre hemorrágica por dengue, (A91) *	1	5	2	-	4	7	
Paludismo por plasmodium falciparum, (B50)	-	-	-	-	-	-	
Tuberculosis meningea, (A17.0) **	-	-	-	-	2	2	
Meningitis meningocócica, (A39.0)	-	1	-	-	-	-	
Fiebre del Oeste del Nilo, (A92.3)	-	-	-	-	-	-	

FUENTE: Sistema Único de Información para la Vigilancia Epidemiológica. *Información preliminar.*

\* Casos confirmados por LESP.

\*\* Incluye casos de todas las edades.

Nota: Algunos casos de 2011 aún falta su confirmación.

CUADRO 2. Casos nuevos de enfermedades de notificación semanal

Enfermedad	2012			2011			Mediana Sem
	En la semana	Acum.		En la semana	Acum.		
		M	F		M	F	
Infecciones intestinales por otros organismos y las mal definidas, (A04, A08-A09)	3 676	39 713	50 465	4 461	42 496	53 792	
Infecciones respiratorias agudas, (J00-J06, J20, J21 excepto J02.0 y J03.0)	11 107	233 068	308 253	11 300	224 145	297 017	
Hepatitis B, (B16)	-	16	15	-	30	8	
Paludismo por plasmodium vivax, (B51)	-	7	1	1	11	7	
Tuberculosis respiratoria, (A15-A16)	14	323	168	14	312	162	
Sifilis adquirida, (A51-A53)	5	45	62	7	55	78	
Sifilis congénita, (A50)	-	3	4	1	6	3	
Varicela, (B01)	56	2 313	2 313	74	4 487	4 263	
Hepatitis aguda tipo A, (B15)	24	391	320	14	242	238	
Diabetes mellitus no insulino dependiente (Tipo I), (E11-E14)	5	140	207	11	148	281	
Diabetes mellitus insulino dependiente (Tipo II), (E10)	329	4 292	6 432	388	3 813	5 496	
Hipertensión arterial, (I10-I15)	512	6 528	11 010	482	5 929	9 848	
Tumor maligno de mama, (C50)	5	6	177	7	3	187	
Tumor maligno del cuello del útero, (C53)	2		46	4		72	
Defectos del tubo neural, (Q00 y Q01)	-	-	-	-	<b>3</b>	<b>6</b>	

FUENTE: Sistema Único de Información para la Vigilancia Epidemiológica. *Información preliminar*. Procesó: DE.

CUADRO 3. Casos de Enfermedades Prevenibles por vacunación

MUNICIPIOS	Meningitis tuberculosa CIE-10ª REV. A17.0				Tétanos CIE-10ª REV. A34, A35			
	2012			2011	2012			2011
	Sem.	Acum.		Acum.	Sem.	Acum.		Acum.
		M	F			M	F	
Ahome	-	-	-	-	-	-	-	1
Angostura	-	-	-	-	-	-	-	-
Badiraguato	-	-	-	-	-	-	-	-
Choix	-	-	-	-	-	-	-	-
Concordia	-	-	-	-	-	-	-	-
Cosala	-	-	-	-	-	-	-	-
Culiacán	-	-	-	2	-	-	-	-
Elota	-	-	-	-	-	-	-	-
Escuinapa	-	-	-	1	-	-	-	-
El Fuerte	-	-	-	1	-	-	-	-
Guasave	-	-	-	-	-	-	-	-
Mazatlán	-	-	-	-	-	-	-	-
Mocorito	-	-	-	-	-	-	-	-
Navolato	-	-	-	-	-	-	-	-
El Rosario	-	-	-	-	-	-	-	-
S. Alvarado	-	-	-	-	-	-	-	-
San Ignacio	-	-	-	-	-	-	-	-
Sinaloa	-	-	-	-	-	-	-	-
<b>Total</b>	-	-	-	4	-	-	-	1

FUENTE: Sistema Único de Información para la Vigilancia Epidemiológica. *Información preliminar*. Procesó: DGE.



CUADRO 3.2 Casos por municipios de Enfermedades Prevenibles  
por Vacunación

MUNICIPIOS	Rubéola CIE-10 <sup>a</sup> REV. B06				Parotiditis infecciosa CIE-10 <sup>a</sup> REV. B26			
	2012			2011	2012			2011
	Sem.	Acum.		Acum.	Sem.	Acum.		Acum.
		M	F			M	F	
Ahome	-	-	-	-	1	15	7	15
Angostura	-	-	-	-	-	2	3	4
Badiraguato	-	-	-	-	-	2	-	1
Choix	-	-	-	-	-	2	-	3
Concordia	-	-	-	-	-	-	-	1
Cosala	-	-	-	-	-	-	-	1
Culiacán	-	-	-	-	3	41	28	66
Elota	-	-	-	-	-	4	1	12
Escuinapa	-	-	-	-	1	4	3	7
El Fuerte	-	-	-	-	-	5	2	13
Guasave	-	-	-	-	-	11	2	18
Mazatlán	-	-	-	-	-	24	14	33
Mocorito	-	-	-	-	1	2	-	3
Navolato	-	-	-	1	-	6	3	10
El Rosario	-	-	-	-	-	3	-	7
S. Alvarado	-	-	-	-	-	3	4	11
San Ignacio	-	-	-	-	-	-	-	1
Sinaloa	-	-	-	-	-	1	1	8

CUADRO 3.3 Casos por municipios de Enfermedades Prevenibles  
*por Vacunación*

MUNICIPIOS	Hepatitis aguda tipo B CIE-10ª REV. B16				Rubéola congénita CIE-10ª REV. P35.0			
	2012			2011	2012			2011
	Sem.	Acum.		Acum.	Sem.	Acum.		Acum.
		M	F			M	F	
Ahome	-	1	4	4	-	-	-	-
Angostura	-	-	-	-	-	-	-	-
Badiraguato	-	1	-	-	-	-	-	-
Choix	-	-	1	-	-	-	-	-
Concordia	-	-	-	-	-	-	-	-
Cosala	-	-	-	-	-	-	-	-
Culiacán	-	11	7	20	-	-	-	-
Elota	-	-	-	-	-	-	-	-
Escuinapa	-	-	-	-	-	-	-	-
El Fuerte	-	-	-	1	-	-	-	-
Guasave	-	1	1	3	-	-	-	-
Mazatlán	-	2	2	6	-	-	-	-
Mocorito	-	-	-	1	-	-	-	-
Navolato	-	-	-	2	-	-	-	-
El Rosario	-	-	-	-	-	-	-	-
S. Alvarado	-	-	-	1	-	-	-	-
San Ignacio	-	-	-	-	-	-	-	-
Sinaloa	-	-	-	-	-	-	-	-
<b>TOTAL</b>	-	16	15	38	-	-	-	-



CUADRO 4. Casos por municipios de Enfermedades Infecciosas y Parasitarias  
del Aparato Digestivo

MUNICIPIOS	Cólera CIE-10ª REV. A00				Fiebre tifoidea CIE-10ª REV. A01.0				Paratifoidea y otras salmonelosis CIE-10ª REV. A01.1-A02			
	2012			2011	2012			2011	2012			2011
	Sem.	Acum.		Acum.	Sem.	Acum.		Acum.	Sem.	Acum.		Acum.
		M	F			M	F			M	F	
Ahome	-	-	-	-	20	86	283	343	10	111	272	301
Angostura	-	-	-	-	13	160	469	456	5	31	98	156
Badiraguato	-	-	-	1	3	48	184	161	-	11	20	16
Choix	-	-	-	-	2	17	30	43	-	7	11	11
Concordia	-	-	-	-	6	59	207	334	1	10	17	37
Cosala	-	-	-	-	-	3	19	21	-	-	2	9
Culiacán	-	-	1	-	39	241	885	1 152	31	145	443	764
Elota	-	-	-	-	6	40	174	134	7	24	57	63
Escuinapa	-	-	1	-	4	52	126	161	4	10	29	22
El Fuerte	-	-	-	-	3	28	67	183	-	13	22	25
Guasave	-	-	-	-	41	378	750	1 136	29	291	662	904
Mazatlán	-	-	-	-	64	343	937	967	14	79	271	431
Mocorito	-	-	-	-	8	48	209	267	5	28	61	79
Navolato	-	-	-	-	8	62	193	259	7	57	207	114
El Rosario	-	-	-	-	3	47	82	140	-	3	4	12
S. Alvarado	-	-	-	-	15	83	261	112	15	56	175	139
San Ignacio	-	-	-	-	5	31	98	86	1	8	21	14
Sinaloa	-	-	-	-	19	116	372	267	-	5	32	13
<b>TOTAL</b>	-	-	2	1	259	1842	5346	6222	129	889	2404	3110

FUENTE: Sistema Único de Información para la Vigilancia Epidemiológica. Información preliminar. Procesó: DGE.

CUADRO 4.1 Casos por municipios de Enfermedades Infecciosas y Parasitarias  
*del Aparato Digestivo*

MUNICIPIOS	Shigelosis CIE-10 <sup>a</sup> REV. A03				Infección intestinal debida a virus y otros organismos, y las mal definidas CIE-10 <sup>a</sup> REV. A04, A08-A09			
	2012			2011	2012			2011
	Sem.	Acum.		Acum.	Sem.	Acum.		Acum.
		M	F			M	F	
Ahome	-	7	14	6	424	5 250	6 837	14 060
Angostura	-	-	2	1	70	972	1 206	2 025
Badiraguato	-	-	-	-	46	429	533	1 105
Choix	-	1	-	4	55	484	593	1 190
Concordia	-	-	2	2	40	472	569	1 229
Cosala	-	1	-	4	25	160	257	571
Culiacán	-	6	2	4	1 181	12 666	16 300	29 512
Elota	-	1	2	1	72	1 273	1 376	2 214
Escuinapa	-	2	1	5	121	908	1 208	2 744
El Fuerte	-	2	-	-	76	1 130	1 327	2 725
Guasave	-	6	8	14	367	4 874	6 288	12 068
Mazatlán	-	9	7	4	678	4 817	6 180	11 569
Mocorito	-	2	-	1	97	879	967	1 820
Navolato	-	12	14	18	138	2 587	3 117	5 553
El Rosario	-	4	2	3	86	640	812	1 872
S. Alvarado	-	-	-	-	56	571	778	3 222
San Ignacio	-	-	-	2	22	411	520	789
Sinaloa	-	2	2	9	122	1 190	1 597	2 020
<b>Total</b>	-	55	56	78	3 676	39 713	50 465	96 288

CUADRO 4.2 Casos por municipios de Enfermedades Infecciosas y Parasitarias  
*del Aparato Digestivo*

MUNICIPIOS	Intoxicación alimentaria bacteriana CIE-10 <sup>a</sup> REV. A05				Enfermedades infecciosas intestinales CIE-10 <sup>a</sup> REV. A01-A03, A04, A05, A06.1-A06.3, A06.9, A07.0-A07.2, A07.9, A08-A09			
	2012			2011	2012			2011
	Sem.	Acum.		Acum.	Sem.	Acum.		Acum.
		M	F			M	F	
Ahome	-	14	14	36	473	5 796	7 893	15 530
Angostura	-	5	4	4	93	1 263	1 923	2 814
Badiraguato	1	8	11	12	57	576	877	1 669
Choix	-	2	1	47	75	610	737	1 481
Concordia	3	23	33	34	55	666	1 015	1 955
Cosala	-	-	-	2	27	187	312	692
Culiacán	2	130	155	150	1 347	14 029	19 028	33 626
Elota	1	16	20	35	96	1 443	1 771	2 585
Escuinapa	-	14	18	84	144	1 117	1 562	3 368
El Fuerte	3	35	43	21	90	1 343	1 605	3 259
Guasave	-	17	16	41	484	6 315	8 706	15 951
Mazatlán	10	208	258	369	821	6 122	8 566	15 475
Mocorito	-	6	7	24	117	1 083	1 374	2 427
Navolato	-	4	1	10	171	3 097	3 967	6 906
El Rosario	-	16	22	53	101	896	1 137	2 342
S. Alvarado	-	-	1	4	92	743	1 312	3 580
San Ignacio	-	15	20	46	29	499	708	1 052
Sinaloa	-	5	8	48	144	1 404	2 150	2 757
<b>TOTAL</b>	20	518	632	1020	4 416	47 189	64 643	117469

CUADRO 5. Casos por municipios de Enfermedades Infecciosas  
*del Aparato Respiratorio*

MUNICIPIOS	Tuberculosis respiratoria CIE-10ª REV. A15-A16				Infecciones respiratorias agudas CIE-10ª REV. J00-J06, J20, J21 excepto J02, J03.0			
	2012			2011	2012			2011
	Sem.	Acum.		Acum.	Sem.	Acum.		Acum.
		M	F			M	F	
Ahome	-	60	27	78	1 460	30 647	40 740	69 413
Angostura	1	-	1	2	227	5 799	7 481	13 966
Badiraguato	-	1	1	7	117	4 178	5 168	8 733
Choix	-	3	4	3	113	3 147	4 073	6 617
Concordia	-	-	-	1	173	3 888	5 087	7 049
Cosala	-	-	-	-	58	1 379	1 892	3 131
Culiacán	8	119	56	150	3 264	62 634	79 850	142 558
Elota	-	6	-	4	217	6 658	7 950	10 591
Escuinapa	-	7	5	10	333	6 556	8 744	14 101
El Fuerte	-	3	6	3	281	7 742	9 870	16 534
Guasave	-	25	13	63	1 391	32 844	45 112	72 703
Mazatlán	3	69	39	112	1 447	25 446	35 211	59 474
Mocorito	-	-	1	-	278	5 206	7 304	12 688
Navolato	-	11	8	18	739	16 452	20 954	36 099
El Rosario	-	5	1	9	302	4 863	6 383	12 033
S. Alvarado	2	8	5	4	316	5 471	8 411	15 470
San Ignacio	-	-	1	2	91	2 427	3 081	5 639
Sinaloa	-	6	-	8	300	7 731	10 942	14 363
<b>TOTAL</b>	14	323	168	474	11107	233068	308253	521162

CUADRO 5.1 Casos por municipios de Enfermedades Infecciosas  
del Aparato Respiratorio

MUNICIPIOS	Neumonías y bronconeumonías CIE-10ª REV. J12-J18 excepto J18.2				Influenza CIE-10ª REV. J10-J11			
	2012			2011	2012			2011
	Sem.	Acum.		Acum.	Sem.	Acum.		Acum.
		M	F			M	F	
Ahome	1	89	95	188	-	12	20	3
Angostura	1	12	11	9	-	1	1	-
Badiraguato	-	7	2	35	-	-	-	-
Choix	-	10	11	34	-	-	-	-
Concordia	-	18	12	84	-	-	-	-
Cosala	-	-	-	10	-	-	-	-
Culiacán	16	404	390	864	-	77	83	31
Elota	-	2	3	14	-	-	-	-
Escuinapa	-	31	35	94	-	1	2	1
El Fuerte	-	19	24	24	-	5	7	2
Guasave	2	117	110	137	2	38	57	32
Mazatlán	4	228	248	364	-	19	33	122
Mocorito	1	10	7	23	-	-	-	-
Navolato	-	19	14	55	-	3	2	5
El Rosario	-	14	9	3	-	1	1	1
S. Alvarado	-	11	10	10	-	2	-	1
San Ignacio	-	6	7	3	-	-	-	-
Sinaloa	-	6	3	65	-	-	-	-
<b>TOTAL</b>	<b>25</b>	<b>1003</b>	<b>991</b>	<b>2016</b>	<b>2</b>	<b>159</b>	<b>206</b>	<b>198</b>

CUADRO 6. Casos por municipios de Enfermedades de transmisión sexual

MUNICIPIOS	Sífilis congénita CIE-10ª REV. A50				Sífilis adquirida CIE-10ª REV. A51-A53				Infección gonocócica genitourinaria CIE-10ª REV. A54.0-A54.2			
	2012			2011	2012			2011	2012			2011
	Sem.	Acum.		Acum.	Sem.	Acum.		Acum.	Sem.	Acum.		Acum.
		M	F			M	F			M	F	
Ahome	-	-	-	1	-	5	11	19	-	1	2	2
Angostura	-	-	-	-	-	-	-	-	-	-	-	-
Badiraguato	-	-	-	-	-	-	-	-	-	-	-	-
Choix	-	-	-	-	-	-	-	-	-	-	-	-
Concordia	-	-	-	-	-	-	-	-	-	-	-	-
Cosala	-	-	-	-	-	1	2	-	-	-	-	-
Culiacán	-	3	3	-	2	15	15	36	-	5	1	8
Elota	-	-	-	-	-	1	2	-	-	-	3	-
Escuinapa	-	-	-	-	3	4	3	18	-	2	2	-
El Fuerte	-	-	-	1	-	1	-	7	-	-	-	-
Guasave	-	-	1	2	-	2	1	9	-	-	-	1
Mazatlán	-	-	-	4	-	14	15	25	-	1	2	11
Mocorito	-	-	-	-	-	-	-	-	-	-	-	-
Navolato	-	-	-	-	-	-	1	1	-	-	-	-
El Rosario	-	-	-	1	-	2	11	17	-	1	-	1
S. Alvarado	-	-	-	-	-	-	1	1	-	-	-	1
San Ignacio	-	-	-	-	-	-	-	-	-	1	-	-
Sinaloa	-	-	-	-	-	-	-	-	-	-	-	-
<b>Total</b>	-	3	4	9	5	45	62	133	-	11	10	24

CUADRO 7. Casos por municipios de Enfermedades Trasmisibles por Vector, Paludismo por *P. falciparum* y Paludismo por *P. vivax*

MUNICIPIOS	Paludismo por <i>P. falciparum</i> CIE-10 <sup>a</sup> REV. B50				Paludismo por <i>P. vivax</i> CIE-10 <sup>a</sup> REV. B51			
	2012			2011	2012			2011
	Sem.	Acum.		Acum.	Sem.	Acum.		Acum.
		M	F			M	F	
Ahome	-	-	-	-	-	1	-	2
Angostura	-	-	-	-	-	-	-	-
Badiraguato	-	-	-	-	-	-	-	-
Choix	-	-	-	-	-	1	-	8
Concordia	-	-	-	-	-	1	-	-
Cosala	-	-	-	-	-	-	-	-
Culiacán	-	-	-	-	-	-	-	-
Elota	-	-	-	-	-	-	-	-
Escuinapa	-	-	-	-	-	-	-	-
El Fuerte	-	-	-	-	-	-	-	-
Guasave	-	-	-	-	-	-	-	-
Mazatlán	-	-	-	-	-	1	-	-
Mocorito	-	-	-	-	-	-	-	-
Navolato	-	-	-	-	-	-	-	-
El Rosario	-	-	-	-	-	-	-	3
S. Alvarado	-	-	-	-	-	-	-	-
San Ignacio	-	-	-	-	-	-	-	-
Sinaloa	-	-	-	-	-	3	1	5
<b>Total</b>	-	-	-	-	-	7	1	18

CUADRO 7.1 Casos por municipios de Enfermedades Trasmisibles por Vector

MUNICIPIOS	Fiebre por dengue CIE-10 <sup>a</sup> REV. A90				Fiebre hemorrágica por dengue CIE-10 <sup>a</sup> REV. A91			
	2012			2011	2012			2011
	En Estudio	Confirmados		Confir.	En Estudio	Confirmados		Confir.
	Sem.	M	F		Sem.	M	F	
Ahome	-	1	1	7	-	-	-	-
Angostura	-	1	1	1	-	-	-	-
Badiraguato	-	-	-	-	-	1	-	-
Choix	-	-	-	-	-	1	-	-
Concordia	-	-	-	-	-	-	-	-
Cosala	-	-	-	-	-	-	-	-
Culiacán	2	7	2	5	-	1	-	6
Elota	-	-	-	1	-	-	-	-
Escuinapa	3	1	1	-	-	-	-	-
El Fuerte	-	-	-	1	-	-	-	-
Guasave	1	1	3	8	-	1	-	3
Mazatlán	-	3	4	9	-	1	2	2
Mocorito	-	-	-	-	-	-	-	-
Navolato	-	-	-	-	-	-	-	-
El Rosario	1	-	1	1	-	-	-	-
S. Alvarado	2	2	1	2	2	-	-	-
San Ignacio	1	-	1	-	-	-	-	-
Sinaloa	-	-	-	1	-	-	-	-
<b>Total</b>	<b>10</b>	<b>16</b>	<b>15</b>	<b>36</b>	<b>2</b>	<b>5</b>	<b>2</b>	<b>11</b>



CUADRO 8. Casos por municipios de Enfermedades Zoonóticas

MUNICIPIOS	Brucelosis CIE-10ª REV. A23				Leptospirosis CIE-10ª REV. A27				Rabia& CIE-10ª REV. A82			
	2012			2011	2012			2011	2012			2011
	Sem.	Acum.		Acum.	Sem.	Acum.		Acum.	Sem.	Acum.		Acum.
		M	F			M	F			M	F	
Ahome	2	15	56	101	-	3	-	1	-	-	-	-
Angostura	-	1	-	3	-	-	-	-	-	-	-	-
Badiraguato	-	-	-	-	-	-	-	-	-	-	-	-
Choix	-	9	18	7	-	-	-	-	-	-	-	-
Concordia	-	-	-	2	-	-	-	-	-	-	-	-
Cosala	-	-	-	-	-	-	-	-	-	-	-	-
Culiacán	-	7	19	45	1	9	11	12	-	-	-	-
Elota	-	-	1	3	-	-	-	-	-	-	-	-
Escuinapa	-	-	-	1	-	-	-	-	-	-	-	-
El Fuerte	1	9	24	23	-	-	-	-	-	-	-	-
Guasave	-	7	11	63	2	2	-	5	-	-	-	-
Mazatlán	1	4	21	18	-	4	1	3	-	-	-	-
Mocorito	-	-	1	7	-	-	-	-	-	-	-	-
Navolato	-	2	3	17	-	-	-	-	-	-	-	-
El Rosario	-	-	1	3	-	-	-	-	-	-	-	-
S. Alvarado	-	-	1	17	-	-	-	-	-	-	-	-
San Ignacio	-	1	1	2	-	-	-	-	-	-	-	-
Sinaloa	-	-	-	-	-	-	-	-	-	-	-	-
<b>Total</b>	4	55	157	312	3	18	12	21	-	-	-	-

CUADRO 9. Casos por municipios de Otras Enfermedades Exantemáticas

MUNICIPIOS	Escarlatina CIE-10ª REV. A38				Varicela CIE-10ª REV. B01				Enfermedad febril exantemática CIE-10ª REV. S/C			
	2012			2011	2012			2011	2012			2011
	Sem.	Acum.		Acum.	Sem.	Acum.		Acum.	Sem.	Acum.		Acum.
		M	F			M	F			M	F	
Ahome	-	1	3	6	7	348	326	1 068	-	1	-	1
Angostura	-	1	1	1	1	37	36	187	-	-	-	-
Badiraguato	-	-	-	2	-	31	42	99	-	1	-	-
Choix	-	-	-	-	-	14	14	71	-	-	-	1
Concordia	-	-	-	-	-	14	12	47	-	-	-	-
Cosala	-	-	-	-	2	24	23	8	-	-	-	-
Culiacán	-	3	6	22	28	714	609	3 308	2	16	12	16
Elota	-	-	-	-	-	120	91	152	-	-	-	-
Escuinapa	-	-	1	8	1	30	44	430	-	-	1	-
El Fuerte	-	-	-	-	-	88	61	175	-	-	-	-
Guasave	-	2	-	7	6	294	272	810	-	4	3	3
Mazatlán	-	1	-	1	4	235	190	1 313	1	7	4	5
Mocorito	-	6	2	2	-	78	78	105	-	-	-	-
Navolato	-	-	-	3	4	136	137	521	-	-	-	1
El Rosario	-	-	-	1	-	23	31	158	-	-	-	-
S. Alvarado	-	-	2	-	2	64	47	158	-	-	-	2
San Ignacio	-	-	-	-	-	9	8	29	-	-	-	-
Sinaloa	-	-	-	-	1	54	60	111	-	1	-	1
<b>TOTAL</b>	-	14	15	53	56	2313	2081	8750	3	30	20	30

CUADRO 10. Casos por municipios de Enfermedades Trasmisibles

MUNICIPIOS	Hepatitis aguda tipo A CIE-10ª REV. B15				Hepatitis tipo C CIE-10ª REV. B17.1,B18.2				SIDA& CIE-10ª REV. B20-B24			
	2012			2011	2012			2011	2012			2011
	Sem.	Acum.		Acum.	Sem.	Acum.		Acum.	Sem.	Acum.		Acum.
		M	F			M	F			M	F	
Ahome	5	72	55	65	2	20	6	13	-	20	3	28
Angostura	-	2	6	3	-	-	-	-	-	-	-	-
Badiraguato	-	5	4	1	-	-	-	-	-	-	-	-
Choix	-	12	6	5	-	-	-	-	-	-	-	1
Concordia	-	2	2	2	-	-	-	-	-	-	-	1
Cosala	-	-	1	2	-	-	-	-	-	-	-	-
Culiacán	9	117	96	156	3	42	13	42	2	20	3	40
Elota	-	6	11	6	-	-	-	1	-	-	-	-
Escuinapa	-	10	4	36	-	-	-	1	-	5	-	1
El Fuerte	-	10	10	37	-	-	-	1	-	1	-	-
Guasave	7	76	55	69	-	4	8	9	-	-	2	2
Mazatlán	-	38	35	42	2	17	11	26	11	25	14	45
Mocorito	-	4	15	9	-	-	-	-	-	-	-	-
Navolato	1	16	9	22	-	-	-	7	-	-	-	1
El Rosario	2	8	6	13	-	-	-	-	-	1	1	1
S. Alvarado	-	8	2	2	-	1	1	1	-	-	1	1
San Ignacio	-	-	-	-	-	1	-	-	-	-	-	-
Sinaloa	-	5	3	10	-	-	-	-	-	-	-	-
<b>TOTAL</b>	24	391	320	480	7	85	39	101	13	72	24	121

CUADRO 10.1 Casos por municipios de Enfermedades Trasmisibles

MUNICIPIOS	Conjuntivitis hemorrágica epidémica CIE-10ª REV. B30.3				Meningitis meningocócica CIE-10ª REV. A 39.0				Meningitis CIE-10ª REV. G00-G03 excepto A17.0, A39.0			
	2012			2011	2012			2011	2012			2011
	Sem.	Acum.		Acum.	Sem.	Acum.		Acum.	Sem.	Acum.		Acum.
		M	F			M	F			M	F	
Ahome	-	-	-	-	-	1	-	-	-	3	4	3
Angostura	-	-	-	-	-	-	-	-	-	-	-	1
Badiraguato	-	-	-	-	-	-	-	-	-	-	-	-
Choix	-	-	-	-	-	-	-	-	-	1	2	-
Concordia	-	-	-	-	-	-	-	-	-	-	-	-
Cosala	-	-	-	-	-	-	-	-	-	-	-	-
Culiacán	-	-	-	-	-	-	-	-	-	8	6	41
Elota	-	-	-	-	-	-	-	-	-	-	-	-
Escuinapa	-	-	-	-	-	-	-	-	-	-	-	-
El Fuerte	-	-	-	-	-	-	-	-	-	-	3	-
Guasave	-	-	-	-	-	-	-	-	-	-	-	1
Mazatlán	-	-	-	-	-	-	-	-	-	1	1	3
Mocorito	-	-	-	-	-	-	-	-	-	1	-	-
Navolato	-	-	-	-	-	-	-	-	-	-	-	-
El Rosario	-	-	-	-	-	-	-	-	-	-	-	-
S. Alvarado	-	-	-	-	-	-	-	-	-	-	-	-
San Ignacio	-	-	-	-	-	-	-	-	-	-	-	-
Sinaloa	-	-	-	-	-	-	-	-	-	-	-	-
<b>Total</b>	-	-	-	-	-	1	-	-	-	14	16	49

CUADRO 10.2 Casos por municipios de Enfermedades Trasmisibles

MUNICIPIOS	Parálisis flácida aguda CIE-10ª REV. S/C				Infección asintomática por VIH CIE-10ª REV. Z21			
	2012			2011	2012			2011
	Sem.	Acum.		Acum.	Sem.	Acum.		Acum.
		M	F			M	F	
Ahome	-	2	-	-	1	11	2	5
Angostura	-	-	-	-	-	-	-	-
Badiraguato	-	-	-	-	-	-	-	-
Choix	-	-	-	-	-	-	-	-
Concordia	-	-	-	-	-	-	-	-
Cosala	-	-	-	-	-	-	-	-
Culiacán	-	1	-	1	1	16	13	34
Elota	-	-	-	-	-	-	1	1
Escuinapa	-	-	-	-	-	1	3	4
El Fuerte	-	-	1	-	-	-	-	2
Guasave	-	-	-	1	-	-	1	2
Mazatlán	-	-	-	-	-	14	4	13
Mocorito	-	-	-	-	-	-	-	-
Navolato	-	-	-	-	-	-	-	1
El Rosario	-	-	-	-	-	-	-	3
S. Alvarado	-	-	-	-	-	1	-	-
San Ignacio	-	-	-	-	-	-	-	-
Sinaloa	-	-	-	-	-	-	-	-
<b>TOTAL</b>	-	3	1	2	2	43	24	65

CUADRO 11. Casos por municipios de Enfermedades no Trasmisibles

MUNICIPIOS	Fiebre reumática aguda CIE-10ª REV. I00-I02				Intoxicación por plaguicidas CIE-10ª REV. T60			
	2012			2011	2012			2011
	Sem.	Acum.		Acum.	Sem.	Acum.		Acum.
		M	F			M	F	
Ahome	-	1	1	2	-	11	6	5
Angostura	-	-	-	2	-	-	-	2
Badiraguato	-	-	-	-	1	6	2	4
Choix	-	-	-	-	-	1	-	1
Concordia	-	-	-	-	-	6	1	3
Cosala	-	-	-	-	2	2	-	1
Culiacán	-	2	2	5	2	22	12	26
Elota	-	-	-	2	-	4	-	4
Escuinapa	-	-	2	-	-	-	-	1
El Fuerte	-	-	1	3	-	-	2	-
Guasave	-	-	-	3	1	7	-	15
Mazatlán	-	3	7	7	-	1	3	10
Mocorito	-	-	-	-	-	1	-	1
Navolato	-	2	-	3	-	-	-	30
El Rosario	1	2	-	5	-	14	6	8
S. Alvarado	-	-	-	-	-	-	-	2
San Ignacio	-	1	-	-	-	-	-	-
Sinaloa	-	-	1	1	-	2	-	1
<b>Total</b>	<b>1</b>	<b>11</b>	<b>14</b>	<b>33</b>	<b>6</b>	<b>77</b>	<b>32</b>	<b>114</b>

CUADRO 11.1 Casos por municipios de Enfermedades no Trasmisibles

MUNICIPIOS	Intoxicación por animales venenosos CIE-10ª REV. T63 (excepto T63.2) X21, X23, X27				Intoxicación por veneno de escorpión CIE-10ª REV. T63.2, X22			
	2012			2011	2012			2011
	Sem.	Acum.		Acum.	Sem.	Acum.		Acum.
		M	F			M	F	
Ahome	13	65	62	207	-	19	39	57
Angostura	2	37	22	43	4	41	49	59
Badiraguato	-	11	11	31	2	24	17	45
Choix	-	6	4	26	2	20	51	75
Concordia	-	10	16	26	6	151	153	198
Cosala	-	-	1	4	3	20	18	33
Culiacán	35	218	225	468	53	329	443	898
Elota	1	12	15	35	2	35	49	76
Escuinapa	2	18	10	28	8	169	175	322
El Fuerte	9	29	19	63	4	40	70	139
Guasave	8	68	75	153	16	112	188	264
Mazatlán	12	190	145	282	99	546	676	1 240
Mocorito	1	7	11	17	4	19	21	37
Navolato	5	50	43	103	12	38	52	82
El Rosario	1	19	10	40	51	404	423	467
S. Alvarado	1	12	13	12	5	11	18	40
San Ignacio	3	5	-	14	5	62	66	97
Sinaloa	3	11	18	82	16	93	130	191
<b>TOTAL</b>	96	768	700	1634	292	2133	2638	4320

CUADRO 12. Casos por municipios de Accidentes

MUNICIPIOS	Mordeduras por perro CIE-10ª REV. W54				Mordeduras por otros mamíferos CIE-10ª REV. W55				Mordeduras por serpiente CIE-10ª REV. X20			
	2012			2011	2012			2011	2012			2011
	Sem.	Acum.		Acum.	Sem.	Acum.		Acum.	Sem.	Acum.		Acum.
		M	F			M	F			M	F	
Ahome	6	104	65	120	1	8	15	6	-	2	-	1
Angostura	-	1	3	7	-	-	-	-	-	-	-	-
Badiraguato	1	10	7	16	-	1	1	2	-	-	1	-
Choix	-	6	6	21	-	3	-	19	-	-	-	-
Concordia	-	8	1	4	-	2	-	1	-	-	-	-
Cosala	-	-	2	4	-	-	-	2	-	-	-	1
Culiacán	22	282	257	502	8	49	59	85	-	-	1	4
Elota	1	3	7	7	-	-	1	1	-	-	-	-
Escuinapa	1	26	16	51	-	1	1	6	-	1	1	3
El Fuerte	1	25	37	43	-	1	3	4	-	-	1	1
Guasave	8	64	66	58	-	2	-	7	-	-	-	2
Mazatlán	6	168	128	311	-	6	9	21	-	7	1	13
Mocorito	-	1	1	2	-	1	-	-	-	-	-	-
Navolato	1	15	17	15	-	1	-	-	-	-	1	-
El Rosario	-	14	21	41	-	4	2	6	-	2	1	2
S. Alvarado	-	3	2	-	-	1	-	1	-	-	-	-
San Ignacio	-	11	2	7	-	-	-	-	-	-	-	-
Sinaloa	1	13	10	31	-	2	-	3	-	-	1	-
<b>TOTAL</b>	48	754	648	1240	9	82	91	164	-	12	8	27



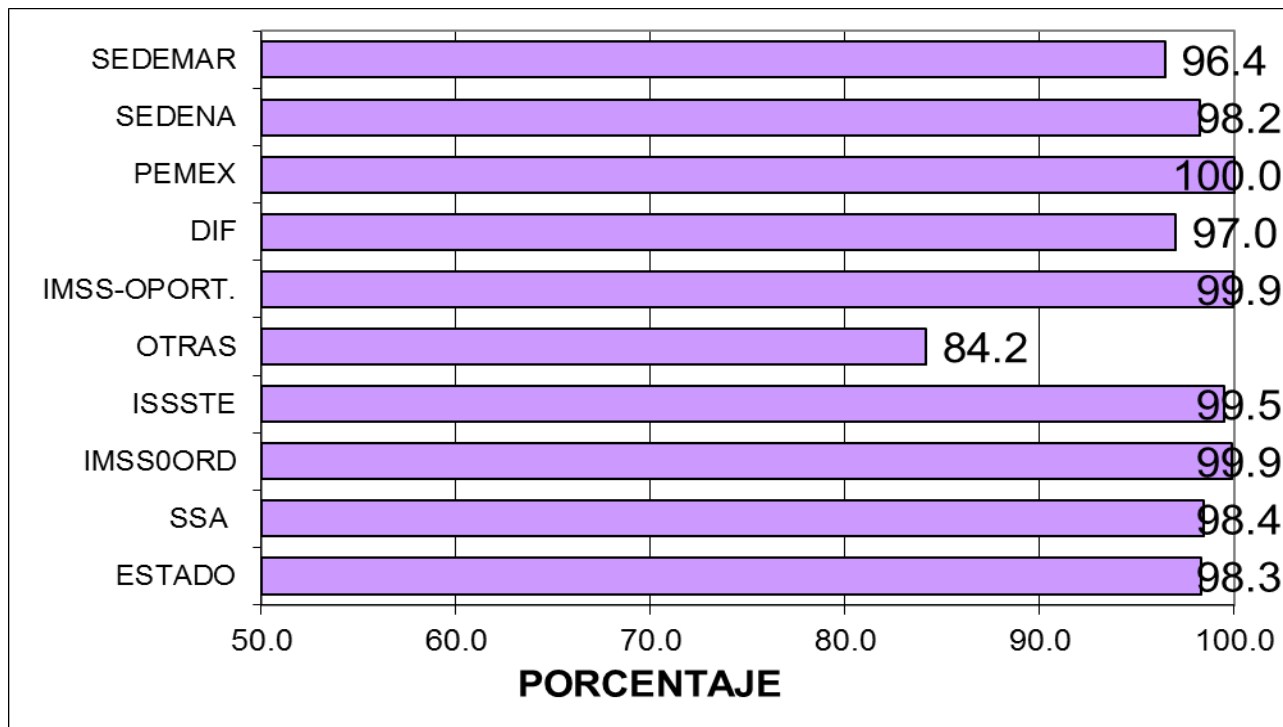
CUADRO 12.1 Casos por municipios de Defectos del Tubo Neural

MUNICIPIOS	Anencefalia CIE-10ª REV. Q00				Defectos del tubo neural CIE-10ª REV. Q01			
	2012			2011	2012			2011
	Sem.	Acum.		Acum.	Sem.	Acum.		Acum.
		M	F			M	F	
Ahome	-	-	-	-	-	-	-	-
Angostura	-	-	-	-	-	-	-	-
Badiraguato	-	-	-	-	-	1	-	-
Choix	-	-	-	-	-	-	-	-
Concordia	-	-	-	-	-	-	-	-
Cosala	-	-	-	-	-	-	-	-
Culiacán	-	-	-	4	-	-	-	-
Elota	-	-	-	-	-	-	-	-
Escuinapa	-	-	-	-	-	-	-	-
El Fuerte	-	-	-	-	-	-	-	-
Guasave	-	-	1	-	-	-	-	-
Mazatlán	-	-	-	-	-	-	-	-
Mocorito	-	-	-	-	-	-	-	-
Navolato	-	-	-	-	-	-	-	-
El Rosario	-	-	-	-	-	-	-	-
S. Alvarado	-	-	-	-	-	-	-	-
San Ignacio	-	-	-	-	-	-	-	-
Sinaloa	-	-	-	-	-	-	-	-
<b>Total</b>	-	-	1	4	-	1	-	-

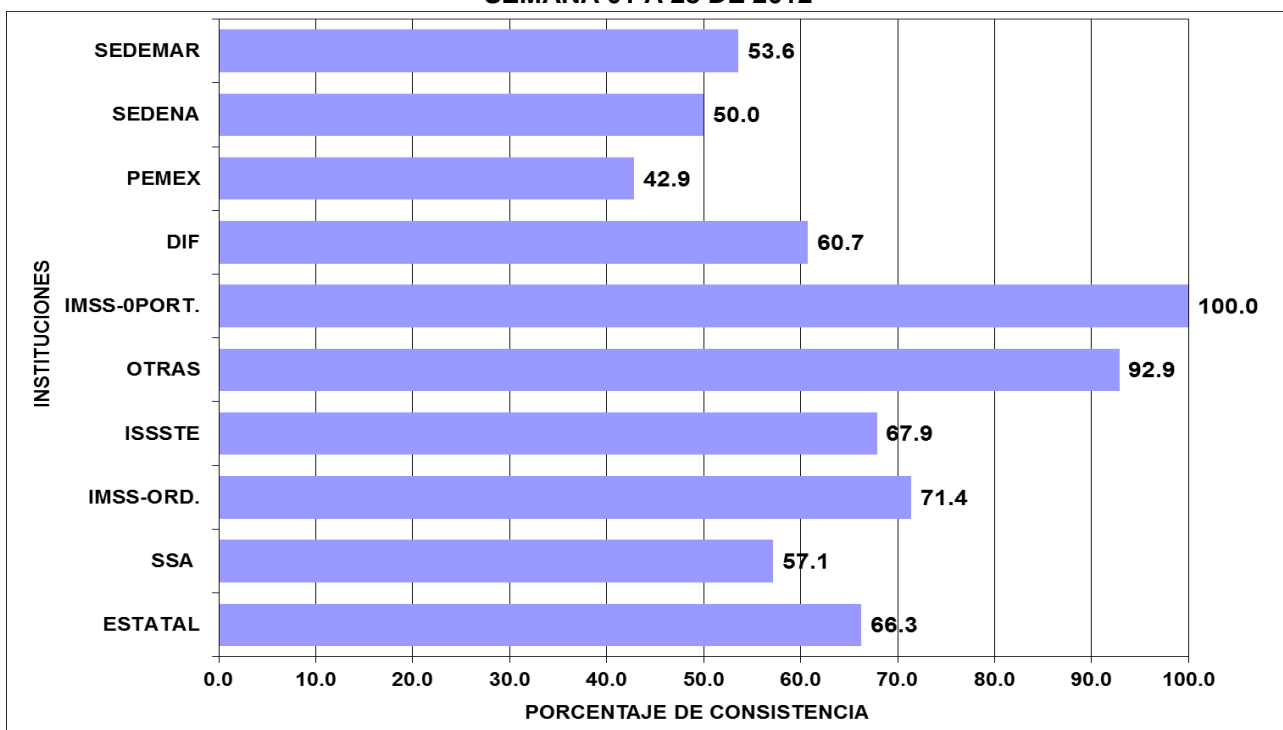
CUADRO 12.2 Casos por municipios de Defectos del Tubo Neural

MUNICIPIOS	Enfalocele CIE-10ª REV. Q01				Espinina bifida CIE-10ª REV. Q05			
	2012			2011	2012			2011
	Sem.	Acum.		Acum.	Sem.	Acum.		Acum.
		M	F			M	F	
Ahome	-	-	-	-	-	1	1	1
Angostura	-	-	-	-	-	-	-	-
Badiraguato	-	-	-	-	-	-	-	-
Choix	-	-	-	-	-	-	-	-
Concordia	-	-	-	-	-	-	-	-
Cosala	-	-	-	-	-	-	-	-
Culiacán	-	-	-	-	-	-	1	1
Elota	-	-	-	-	-	-	-	-
Escuinapa	-	-	-	-	-	-	-	-
El Fuerte	-	-	-	-	-	-	-	-
Guasave	-	-	-	-	-	-	-	-
Mazatlán	-	-	-	-	-	-	-	-
Mocorito	-	-	-	-	-	-	-	-
Navolato	-	-	-	-	-	-	-	-
El Rosario	-	-	-	-	-	-	-	-
S. Alvarado	-	-	-	-	-	-	-	-
San Ignacio	-	-	-	-	-	-	-	-
Sinaloa	-	-	-	-	-	-	-	-
<b>Total</b>	-	-	-	-	-	1	2	2

**GRAFICO DE COBERTURA OPORTUNA DE NOTIFICACION SEMANAL POR INSTITUCIONES,  
SEMANA 01 A 28 DE 2012**



**GRAFICO DE CONSISTENCIA DE NOTIFICACION SEMANAL POR INSTITUCIONES,  
SEMANA 01 A 28 DE 2012**



# SISTEMA ESTATAL DE VIGILANCIA EPIDEMIOLÓGICA

## DIRECTORIO

Dr. Ernesto Echeverría Aispuro  
SECRETARIO DE SALUD

Dr. Saúl Pérez Parra  
SUBSECRETARIO DE SALUD  
PUBLICA

Lic. Adalberto Arias Pérez  
DIRECTOR ADMINISTRATIVO

Dr. Alvaro M. Acosta Padilla  
DIRECTOR DE DELEGACIONES  
SANITARIAS

Dr. José Humberto Valle Guerrero  
JEFE DEL DEPTO. DE VIGILANCIA  
EPIDEMIOLOGICA

L. I. Tamara C. García Ovalles  
DIRECTORA DE TECNOLOGIAS  
DE LA SALUD

L. I. Lourdes C. Chaidez Ochoa  
JEFE DEL DEPTO. DE APOYO A USUARIOS

PROCESAMIENTO DE LA INFORMACIÓN  
Y DISEÑO

Dr. Carlos Robles Talavera

COLABORADORES

**SECRETARIA DE SALUD:**

Dr. José Humberto Valle Guerrero

Dr. Camilo A. Esquerro Aldana

Dr. Carlos Robles Talavera

Dr. David Zamora Valdez

Dr. Jesús Ramón Delgado Lugo

Dr. Rubén Shinagawa Acosta

**SECTOR SALUD:**

Dra. Orietta del Carmen Ríos Román (IMSS)

Dr. Juan José Villalobos Rodelo (ISSSTE)

Dr. Daniel Jacobo Yamada IMSS-OP

Dr. Jorge A. Inzunza Félix (IMSS\_OP)

Dra. Ma. Lourdes Gutierrez Gaxiola (DIF)

Notificación de los Eventos Emergentes con Impacto Epidemiológico al (01 66 7) 7 59 25 29

E-mail: [epidesin@yahoo.com.mx](mailto:epidesin@yahoo.com.mx)

