

SERVICIOS DE SALUD DE SINALOA
DIRECCIÓN DE PREVENCIÓN Y PROMOCIÓN DE LA SALUD
SUBDIRECCIÓN DE VIGILANCIA EPIDEMIOLÓGICA
DEPARTAMENTO DE VIGILANCIA EPIDEMIOLÓGICA DE ENFERMEDADES NO TRANSMISIBLES

BOLETÍN EPIDEMIOLÓGICO DE LAS DEFUNCIONES SUJETAS A VIGILANCIA EPIDEMIOLÓGICA, SINALOA 2022

Tercer trimestre 2022.



SALUD
SECRETARÍA DE SALUD



2022 *Ricardo Flores*
Año de Magón
PRECURSOR DE LA REVOLUCIÓN MEXICANA



Principales causas de mortalidad por todas las causas. SEED estadístico y epidemiológico.



Boletín REDVE

El conocimiento de las principales causas que originan la muerte de mujeres y hombres permite comprender de forma más amplia el comportamiento de la mortalidad, así como su impacto en la economía y estructura de la población.

10 PRINCIPALES CAUSAS DE MORTALIDAD POR TODAS LAS CAUSAS EN SINALOA AL TERCER TRIMESTRE 2022

Num.	CIE-10	DESCRIPCION	DEFUNCIONES			Tasa	Porcentaje
			#	Masculino	Femenino		
1	I219	INFARTO AGUDO DEL MIOCARDIO	2,412	1,404	1,008	75.81	17.62
2	E10-E14	DIABETES MELLITUS	1,385	724	661	43.53	10.12
3	U071-U072-U099-U109	COVID-19	900	518	382	28.29	6.57
4	J180-J189	NEUMONIA	434	245	189	13.64	3.17
5	X599	EXPOSICION A FACTORES NO ESPECIFICADOS	313	263	50	9.84	2.29
6	A419	INSUFICIENCIA CARDIACA	259	106	153	8.14	1.89
7	K746	CIRROSIS DEL HIGADO Y LAS NO ESPECIFICADAS	241	150	91	7.57	1.76
8	C340 al C349	TUMOR MALIGNO DEL PULMON	208	138	70	6.54	1.52
9	C509	TUMOR MALIGNO DE LA MAMA	199	130	69	6.25	1.45
10	V877-V878-V892-V899	ACCIDENTE DE TRANSITO	169	137	32	5.31	1.23
Las demás causas			7,171	4,025	3,146	225.39	52.38
TOTAL GENERAL			13,691	7,840	5,851	430.32	100.00

El Infarto Agudo al Miocardio es la principal causa de muerte en Sinaloa, representando el 17.62% .

La Diabetes Mellitus es la segunda causa de muerte en la entidad y la principal como causa de enfermedades no transmisibles.

COVID 19 para este año tiene una tendencia descendente, a corte del 3er trimestre pasa a ser la tercera causa de defunción.

Fuente: : BD
SEMANTAL ENVIADA
POR DIRECCION
GENERAL DE
INFORMACION EN
SALUD CORTE 03
OCTUBRE 2022

Tasa x 100,000 hab.
Población 3,181,609





Padecimientos sujetos a vigilancia epidemiológica, por jurisdicción.

Para el tercer trimestre del 2022 se tienen capturadas 13,691 defunciones en el sistema SINBA/SEED, de las cuales el 6.23% (n- 853) corresponden a padecimientos sujetos a vigilancia epidemiológica (SEED Epidemiológico).

PRINCIPALES CAUSAS DE MORTALIDAD POR PADECIMIENTOS SUJETOS A VIGILANCIA EPIDEMIOLOGICA, POR JURISDICCIÓN EN SINALOA AL TERCER TRIMESTRE 2022

Padecimiento	Jurisdiccion Sanitaria						Total general
	I	II	III	IV	V	VI	
COVID 19	160	34	20	256	158	9	637
NO ES CAUSA SUJETA A VIGILANCIA	17	17	1	47	34	1	117
TUBERCULOSIS PULMONAR	9		3	17	13		42
VIH	4			12	17	1	34
INFLUENZA	3			2	2		7
IRA	4				2		6
SINDROME RESPIRATORIO AGUDO GRAVE				3			3
CHOQUE ANAFILACTICO POR ABEJA	2						2
SIFILIS CONGENITA					1		1
DIARREA				1			1
ENVENENAMIENTO PLAGUICIDAS					1		1
GOLPE DE CALOR		1					1
DENGUE GRAVE	1						1
Total general	200	52	24	338	228	11	853

De los padecimientos sujetos a vigilancia epidemiológica la Covid 19, La Tuberculosis y la enfermedad por VIH son las 3 primeras causa de defunción en la entidad.



Padecimientos sujetos a vigilancia epidemiológica

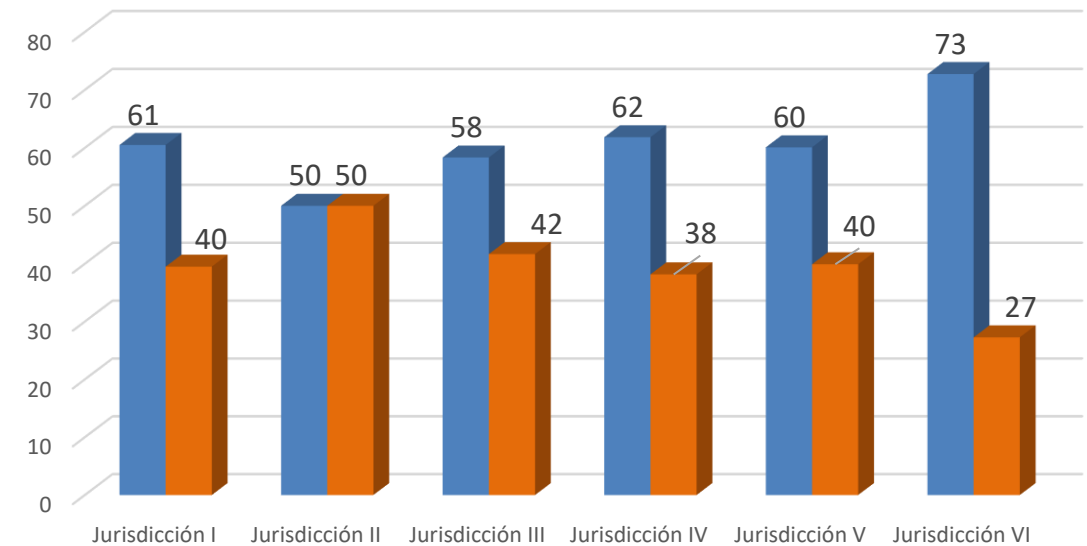


Proporción de padecimientos sujetos a vigilancia epidemiológica por jurisdicción y sexo en Sinaloa al tercer trimestre 2022

Boletín REDVE

Fuente:
<https://redve.sinave.gob.mx/seed/formulario.aspx>
*folios validados por entidad

Jurisdicción	Hombre	Mujer	Total
Jurisdicción I	121	79	200
Jurisdicción II	26	26	52
Jurisdicción III	14	10	24
Jurisdicción IV	209	129	338
Jurisdicción V	137	91	228
Jurisdicción VI	8	3	11
Total general	515	338	853



La proporción de padecimientos sujetos a vigilancia epidemiológica por sexo a nivel estado se encuentra con Hombres 60% y Mujeres 40%.

Corte: tercer trimestre 2022.





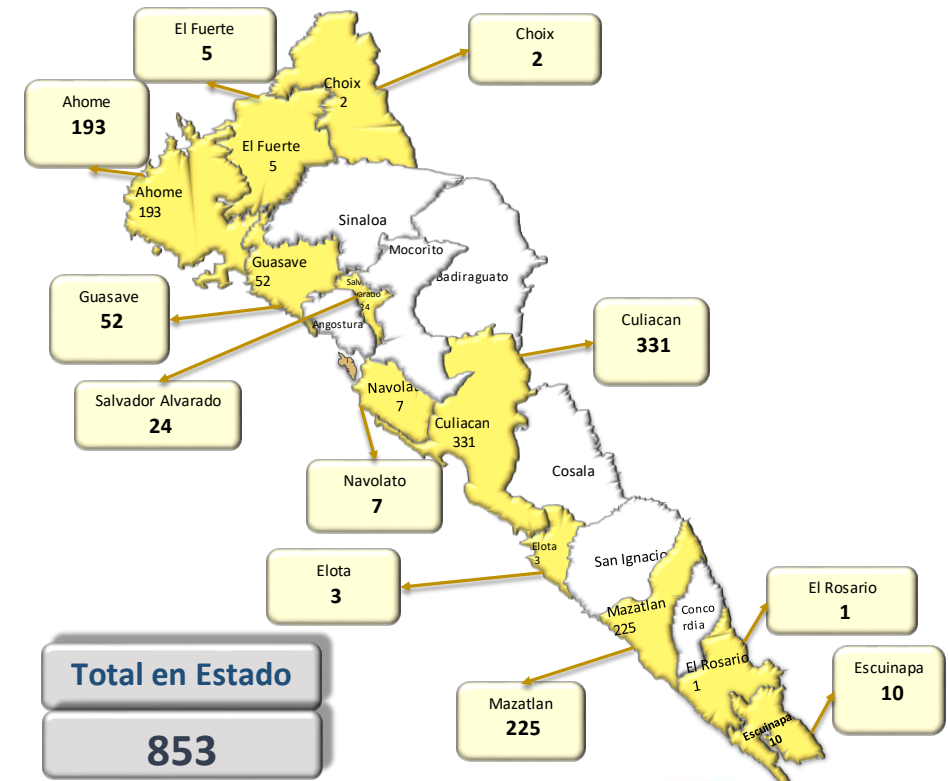
Padecimientos sujetos a vigilancia epidemiológica



Mortalidad por padecimientos sujetos a vigilancia epidemiológica según municipio de defunción y sexo en Sinaloa, al tercer trimestre 2022

Boletín REDVE

Municipio de defunción	Hombre	Mujer	Total
CULIACÁN	204	127	331
MAZATLÁN	136	89	225
AHOME	115	78	193
GUASAVE	26	26	52
SALVADOR ALVARADO	14	10	24
ESCUINAPA	7	3	10
NAVOLATO	5	2	7
EL FUERTE	4	1	5
ELOTA	1	2	3
CHOIX	2		2
ROSARIO	1		1
Total general	515	338	853



Fuente:
<https://redve.sinave.gob.mx/seed/formulario.aspx>
*folios validados por entidad

Corte: tercer trimestre 2022.

Los municipios con mayor densidad poblacional son los que representan la mayor carga de defunciones sujetas a vigilancia epidemiológica, como lo es Culiacán, Mazatlán y Ahome.





Padecimientos sujetos a vigilancia epidemiológica



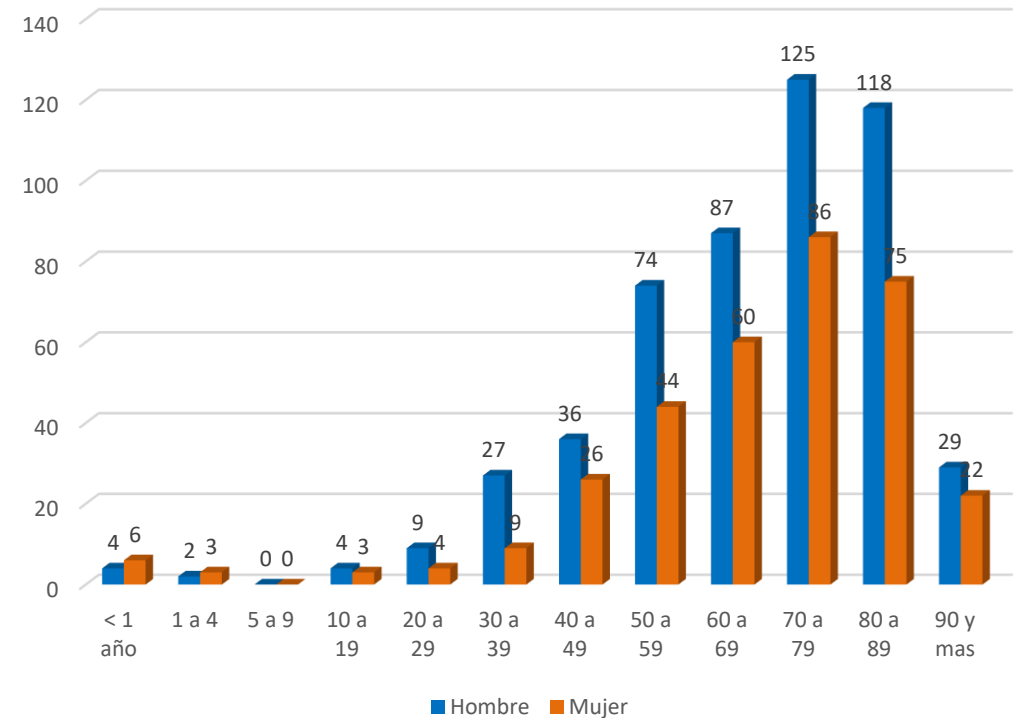
Mortalidad por padecimientos sujetos a vigilancia epidemiológica por grupo de edad y sexo en Sinaloa, al tercer trimestre 2022

Boletín REDVE

Fuente:
<https://redve.sinave.gob.mx/seed/formulario.aspx>
*folios validados por entidad

Corte: tercer trimestre 2022.

Defunción por Grupos de edad	Porcentaje Hombre	Porcentaje Mujer
< 1 año	40.0	60.0
1 a 4	40.0	60.0
5 a 9	0.0	0.0
10 a 19	57.1	42.9
20 a 29	69.2	30.8
30 a 39	75.0	25.0
40 a 49	58.1	41.9
50 a 59	62.7	37.3
60 a 69	59.2	40.8
70 a 79	59.2	40.8
80 a 89	61.1	38.9
90 y mas	56.9	43.1
Total general	60.4	39.6



En Sinaloa el grupo de edad más afectado por padecimientos sujetos a vigilancia epidemiológica es el de 70 a 79 y el de 80 a 89 años.





Padecimientos sujetos a vigilancia epidemiológica



Porcentaje de fallecimientos por padecimientos sujetos a vigilancia epidemiológica según su sitio de defunción en Sinaloa, al tercer trimestre 2022

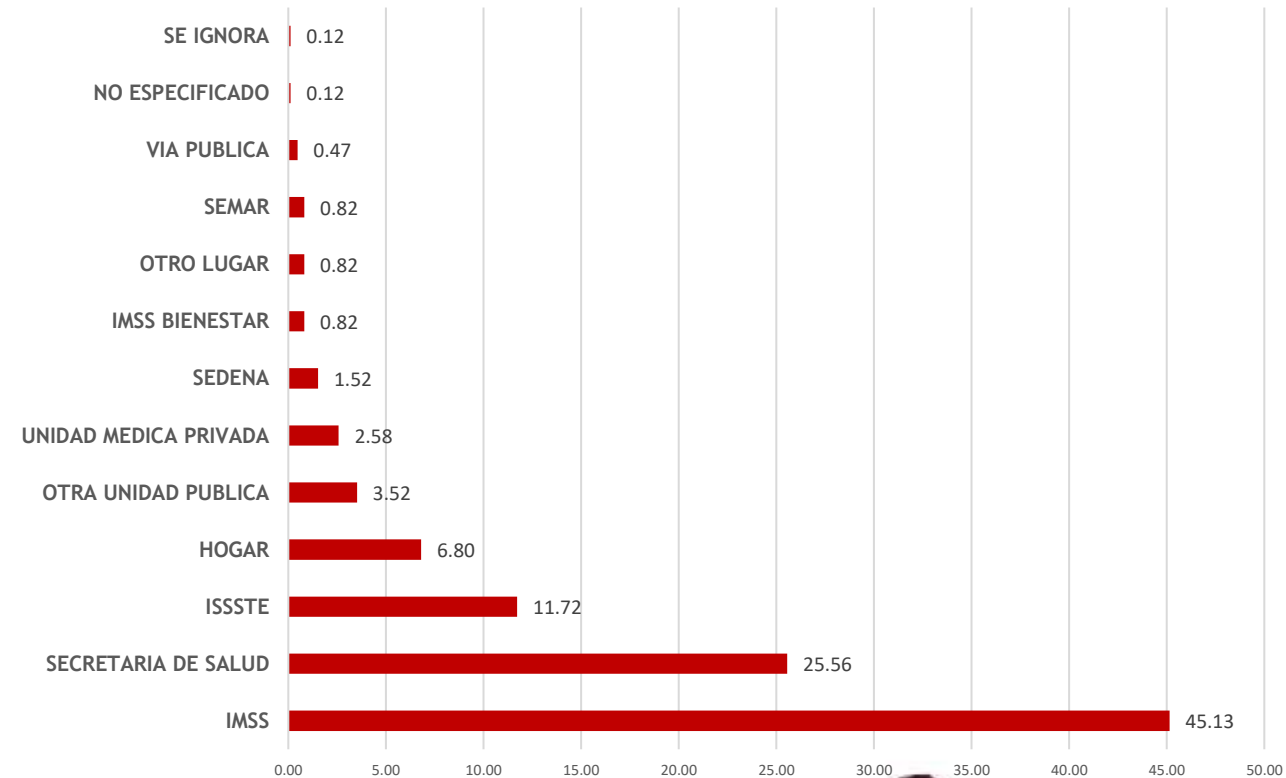
Boletín REDVE

Fuente:
<https://redve.sinave.gob.mx/seed/formulario.aspx>

*folios validados por entidad

Corte: tercer trimestre 2022.

Sitio de Defunción	Total	Porcentaje
IMSS	385	45.13
SECRETARIA DE SALUD	218	25.56
ISSSTE	100	11.72
HOGAR	58	6.80
OTRA UNIDAD PUBLICA	30	3.52
UNIDAD MEDICA PRIVADA	22	2.58
SEDENA	13	1.52
IMSS BIENESTAR	7	0.82
OTRO LUGAR	7	0.82
SEMAR	7	0.82
VIA PUBLICA	4	0.47
NO ESPECIFICADO	1	0.12
SE IGNORA	1	0.12
Total general	853	100.00



Referente a los fallecimientos por padecimientos sujetos a vigilancia epidemiológica según su sitio de defunción, las instituciones IMSS y Secretaria de Salud concentran el 70.69%.





Padecimientos sujetos a vigilancia epidemiológica



Boletín REDVE

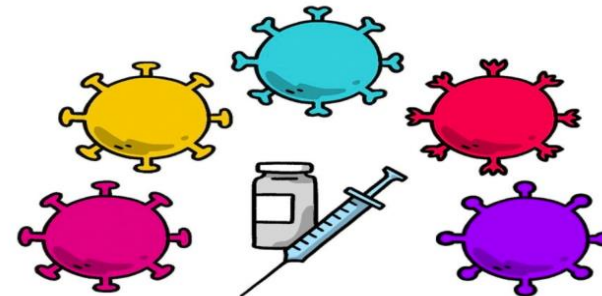
Defunciones por COVID 19, sexo y mes de ocurrencia en Sinaloa, al tercer trimestre 2022

Padecimiento	Mes	Sexo		
		Hombre	Mujer	Total
COVID 19.	enero	162	120	282
	febrero	138	98	236
	marzo	22	12	34
	abril	4	3	7
	mayo	3	13	16
	junio	26	22	48
	julio	12	4	16
CIE10: (U071 - U072 - U099)	Total por mes	367	272	639

Sinaloa mantiene una tendencia a la baja por Covid 19, se observa una notable disminución de defunciones a partir del tercer mes del presente año, la contención de la enfermedad esta siendo influida por la vacunación.

Fuente:
<https://redve.sinave.gob.mx/seed/formulario.aspx>
*folios validados por entidad

Corte: tercer trimestre 2022.





Padecimientos sujetos a vigilancia epidemiológica



Defunciones por La Tuberculosis y la enfermedad por VIH, sexo y mes de ocurrencia en Sinaloa, al tercer trimestre 2022

Boletín REDVE

Fuente:
<https://redve.sinave.gob.mx/seed/formulario.aspx>
*folios validados por entidad

Corte: tercer trimestre 2022.

Padecimiento	Mes	Sexo		
		Hombre	Mujer	Total
TUBERCULOSIS	enero	4	0	4
	febrero	6	1	7
	marzo	4	1	5
	abril	1	1	2
	mayo	7	2	9
	Junio	5	0	5
	Julio	1	2	3
	agosto	3	1	4
	septiembre	3	0	3
CIE10: A150-A152-A153- A159 - A160 - A162 - A165 - A169 - A170	total por mes	34	8	42

Padecimiento	Mes	Sexo		
		Hombre	Mujer	Total
VIH.	enero	3	1	4
	febrero	2	1	3
	marzo	2	0	1
	abril	1	3	4
	mayo	3	2	5
	Junio	5	2	7
	Julio	2	1	3
	agosto	3	0	3
	septiembre	0	1	1
CIE10: B200 - B201 - B203 - B205 - B207 - B209 - B220 -B222 - B227 - 238	total por mes	21	11	32

En Sinaloa el aumento de casos de Tuberculosis en personas viviendo con VIH, plantea el riesgo de transmisión a la población en general. La alta multiplicación de la Tuberculosis acelera la multiplicación del VIH y conduce a una rápida progresión a SIDA.



Directorio

Dr. Cuitláhuac González Galindo. - Secretario de Salud.

Dr. Gerardo Kenny Inzunza Leyva. - Director de Prevención y Promoción de la Salud.

Dr. Rosalino Flores Rocha. - Subdirector de Vigilancia Epidemiológica.

Dra. Evelyn Ninoshka Reyes González. – Jefa del Departamento de Enfermedades No Transmisibles.

Dr. Macondo Montoya Parra.- Coordinador Estatal del SEED Epidemiológico, Vigilancia Epidemiológica de Muerte Materna, Mortalidad Infantil y Sistema de Vigilancia Epidemiológica de los Defectos al Nacimiento.



SALUD
SECRETARÍA DE SALUD

