

SERVICIOS DE SALUD DE SINALOA  
DIRECCIÓN DE PREVENCIÓN Y PROMOCIÓN DE LA SALUD  
SUBDIRECCIÓN DE VIGILANCIA EPIDEMIOLÓGICA  
DEPARTAMENTO DE VIGILANCIA EPIDEMIOLÓGICA DE ENFERMEDADES NO TRANSMISIBLES

# BOLETÍN EPIDEMIOLÓGICO DE LAS DEFUNCIONES SUJETAS A VIGILANCIA EPIDEMIOLÓGICA, SINALOA 2022

Segundo trimestre 2022.



**SALUD**  
SECRETARÍA DE SALUD



**2022** *Ricardo Flores*  
*Año de Magón*  
PRECURSOR DE LA REVOLUCIÓN MEXICANA



## Causas sujetas a vigilancia epidemiológica, por jurisdicción.



Para el segundo trimestre del 2022 se tienen capturados 757 folios validados por nuestra entidad, de causas sujetas a vigilancia epidemiológica (SEED Epidemiológico).

## Boletín REDVE

### PRINCIPALES CAUSAS DE MORTALIDAD POR PADECIMIENTOS SUJETOS A VIGILANCIA EPIDEMIOLOGICA, POR JURISDICCIÓN EN SINALOA AL SEGUNDO TRIMESTRE 2022

Padecimiento	Jurisdiccion Sanitaria						Total general
	I	II	III	IV	V	VI	
COVID 19	155	33	17	227	134	9	575
NO ES CAUSA SUJETA A VIGILANCIA	16	16	1	45	27	1	106
TUBERCULOSIS PULMONAR	6	0	1	15	10	0	32
VIH	4	0	0	9	13	1	27
INFLUENZA	3	0	0	2	2	0	7
IRA	4	0	0	0	2	0	6
CHOQUE ANAFILACTICO POR ABEJA	1	0	0	0	0	0	1
SIFILIS CONGENITA	0	0	0	0	1	0	1
DIARREA	0	0	0	1	0	0	1
DENGUE GRAVE	1	0	0	0	0	0	1
<b>Total general</b>	<b>190</b>	<b>49</b>	<b>19</b>	<b>299</b>	<b>189</b>	<b>11</b>	<b>757</b>

Fuente:  
<https://redve.sinave.gob.mx/seed/formulario.aspx>  
\*folios validados por entidad

Corte: segundo trimestre 2022.

De las causas sujeta a vigilancia epidemiológica la Covid 19, la Tuberculosis y la enfermedad por VIH son las 3 primeras causa de defunción en la entidad.

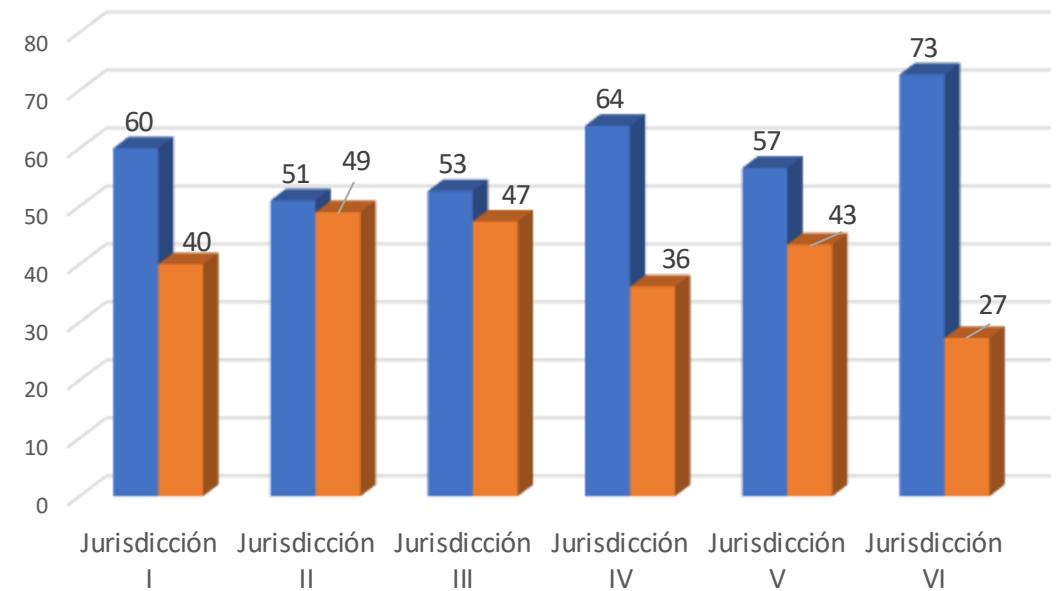




## Proporción de causas sujetos a vigilancia epidemiológica por jurisdicción y sexo en Sinaloa al segundo trimestre 2022

**Boletín  
REDVE**

Jurisdicción	Hombre	Mujer	Total
Jurisdicción I	114	76	190
Jurisdicción II	25	24	49
Jurisdicción III	10	9	19
Jurisdicción IV	191	108	299
Jurisdicción V	107	82	189
Jurisdicción VI	8	3	11
<b>Total general</b>	<b>455</b>	<b>302</b>	<b>757</b>



Fuente:  
<https://redve.sinave.gob.mx/seed/formulario.aspx>

\*folios validados por entidad

Corte: segundo trimestre 2022.

La proporción de padecimientos sujetos a vigilancia epidemiológica por sexo a nivel estado se encuentra con Hombres 60% y Mujeres 40%.





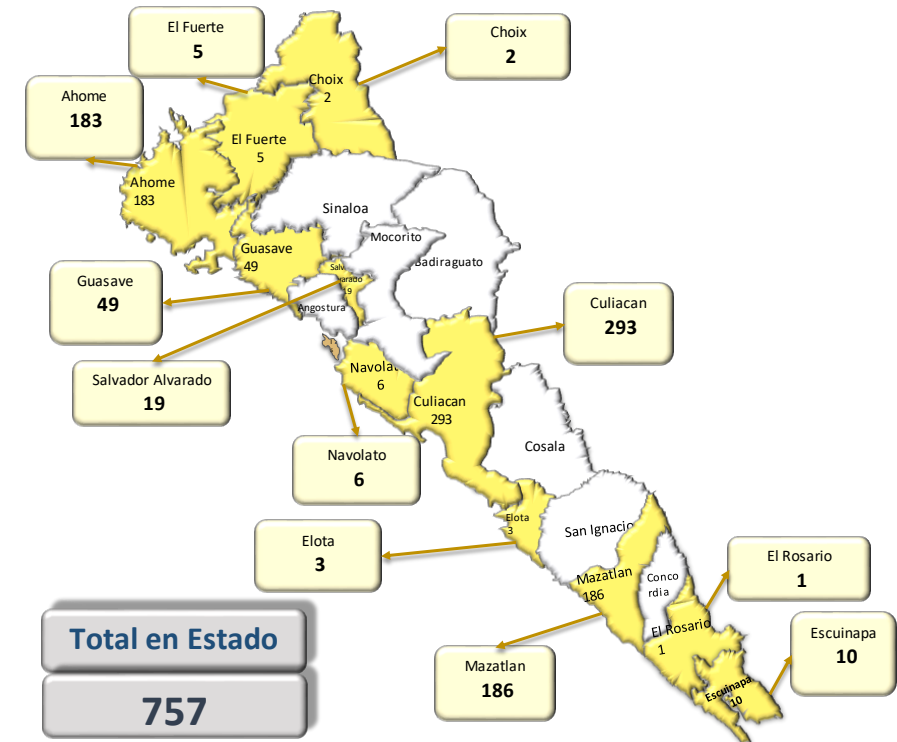
## Causas sujetas a vigilancia epidemiológica según municipio de defunción y sexo en Sinaloa, al segundo trimestre 2022

### Boletín REDVE

Municipio de defunción	Hombre	Mujer	Total
CULIACÁN	186	107	293
MAZATLÁN	106	80	186
AHOME	108	75	183
GUASAVE	25	24	49
SALVADOR ALVARADO	10	9	19
ESCUINAPA	7	3	10
NAVOLATO	5	1	6
EL FUERTE	4	1	5
ELOTA	1	2	3
CHOIX	2	0	2
ROSARIO	1	0	1
<b>Total general</b>	<b>455</b>	<b>302</b>	<b>757</b>

Fuente: <https://redve.sinave.gob.mx/seed/formulario.aspx>  
 \*folios validados por entidad

Corte: segundo trimestre 2022.



Los municipios con mayor densidad poblacional son los que representan la mayor carga de defunciones sujetas a vigilancia epidemiológica, como lo es Culiacán, Mazatlán y Ahome.





## Boletín REDVE

Fuente:  
<https://redve.sinave.gob.mx/seed/formulario.aspx>  
\*folios validados por entidad

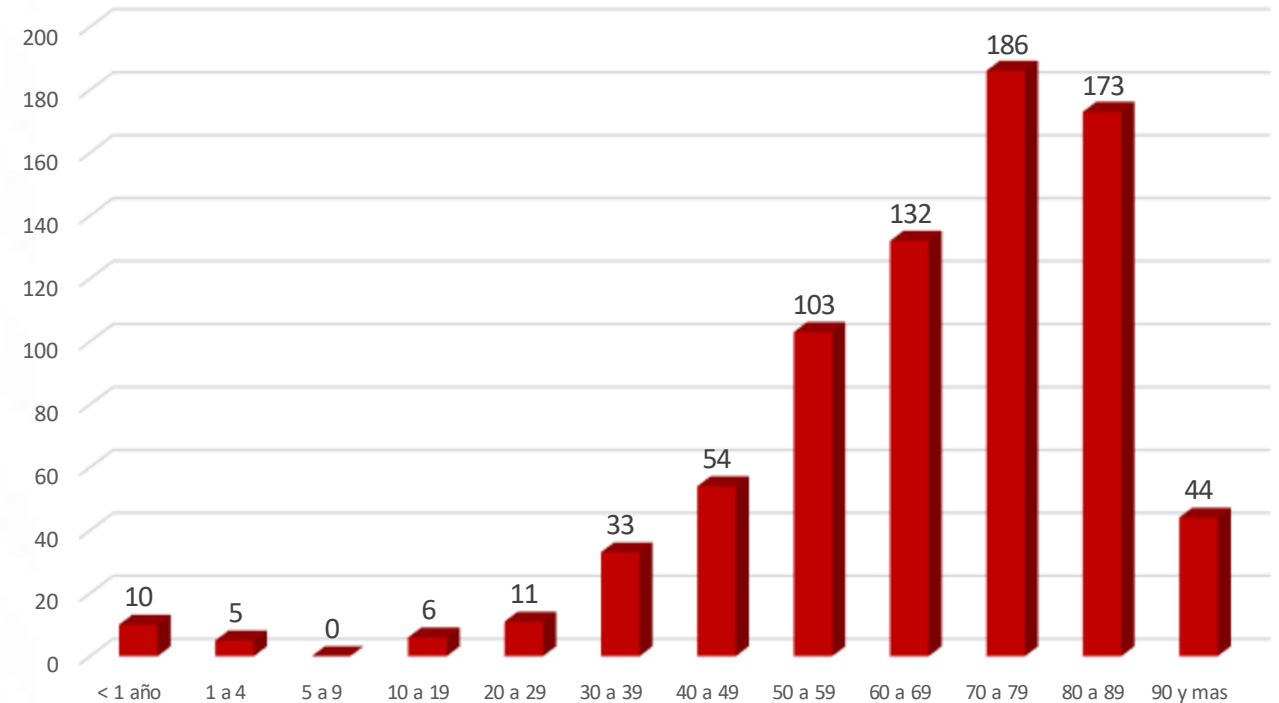
Corte: segundo trimestre 2022.

## Causas sujetas a vigilancia epidemiológica



### Causas sujetas a vigilancia epidemiológica por grupo de edad en Sinaloa, al segundo trimestre 2022

Defunción por Grupos de edad	Total
< 1 año	10
1 a 4	5
5 a 9	0
10 a 19	6
20 a 29	11
30 a 39	33
40 a 49	54
50 a 59	103
60 a 69	132
70 a 79	186
80 a 89	173
90 y mas	44
<b>Total general</b>	<b>757</b>



En Sinaloa el grupo de edad más afectado por padecimientos sujetos a vigilancia epidemiológica es el de 70 a 79 y el de 80 a 89 años.





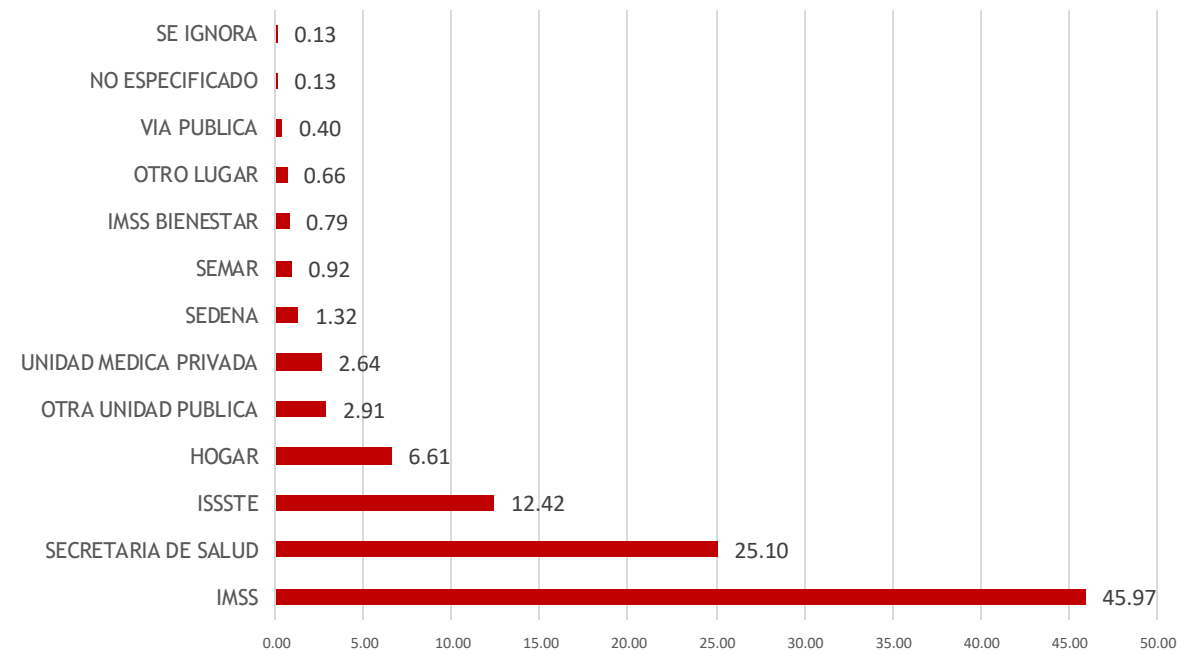
## Porcentaje de fallecimientos por causas sujetas a vigilancia epidemiológica según su sitio de defunción en Sinaloa, al segundo trimestre 2022

### Boletín REDVE

Fuente:  
<https://redve.sinave.gob.mx/seed/formulario.aspx>  
\*folios validados por entidad

Corte: segundo trimestre 2022.

Sitio de Defunción	Total	Porcentaje
IMSS	348	45.97
SECRETARIA DE SALUD	190	25.10
ISSSTE	94	12.42
HOGAR	50	6.61
OTRA UNIDAD PUBLICA	22	2.91
UNIDAD MEDICA PRIVADA	20	2.64
SEDENA	10	1.32
SEMAR	7	0.92
IMSS BIENESTAR	6	0.79
OTRO LUGAR	5	0.66
VIA PUBLICA	3	0.40
NO ESPECIFICADO	1	0.13
SE IGNORA	1	0.13
<b>Total general</b>	<b>757</b>	<b>100.00</b>



Referente a los fallecimientos por padecimientos sujetos a vigilancia epidemiológica según su sitio de defunción, las instituciones IMSS y Secretaria de Salud concentran el 71.07%.





## COVID 19, sexo y mes de ocurrencia en Sinaloa, al segundo trimestre 2022

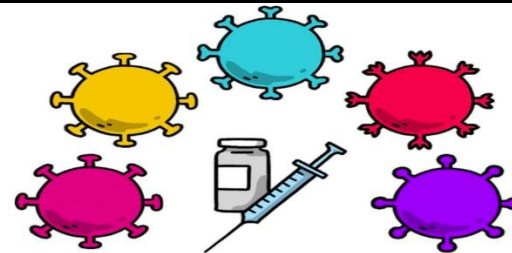
### Boletín REDVE

Fuente:  
<https://redve.sinave.gob.mx/seed/formulario.aspx>  
\*folios validados por entidad

Corte: segundo trimestre 2022.

Padecimiento	Mes	Sexo		
		Hombre	Mujer	Total
COVID 19.	enero	160	120	280
	febrero	138	98	236
	marzo	22	12	34
	abril	5	3	8
	mayo	0	0	0
	junio	4	13	17
CIE10: (U071 - U072 - U099)	Acomulado segundo trimestre	329	246	575

Sinaloa mantiene una tendencia a la baja por Covid 19, se observa una notable disminución de defunciones, la contención de la enfermedad esta siendo influida por la vacunación.





## Tuberculosis y la enfermedad por VIH según su sexo y mes de ocurrencia en Sinaloa, al segundo trimestre 2022

### Boletín REDVE

Fuente:  
<https://redve.sinave.gob.mx/seed/formulario.aspx>  
\*folios validados por entidad

Corte: segundo trimestre 2022.

Padecimiento	Mes	Sexo			Padecimiento	Mes	Sexo		
		Hombre	Mujer	Total			Hombre	Mujer	Total
TUBERCULOSIS	enero	4	0	4	VIH.	enero	3	1	4
	febrero	6	1	7		febrero	3	1	4
	marzo	4	1	5		marzo	2	0	2
	abril	1	1	2		abril	2	3	5
	mayo	7	2	9		mayo	3	2	5
	junio	5	0	5		junio	5	2	7
CIE10: A150-A152-A153-A159-A160-A162-A165-A169-A170	Acomulado segundo trimestre	27	5	32	B205 - B207 -B209 - B220 - B222 - B227 - 238	Acomulado segundo trimestre	18	9	27

**En Sinaloa el aumento de casos de Tuberculosis en personas viviendo con VIH, plantea el riesgo de transmisión a la población en general.**

**La alta multiplicación de la Tuberculosis acelera la multiplicación del VIH y conduce a una rápida progresión a SIDA.**





## Directorio

Dr. Cuitláhuac González Galindo. - Secretario de Salud.

Dr. Gerardo Kenny Inzunza Leyva. - Director de Prevención y Promoción de la Salud.

Dr. Rosalino Flores Rocha. - Subdirector de Vigilancia Epidemiológica.

Dra. Evelyn Ninoshka Reyes González. – Jefa del Departamento de Enfermedades No Transmisibles.

Dr. Macondo Montoya Parra.- Coordinador Estatal del SEED Epidemiológico, Vigilancia Epidemiológica de Muerte Materna, Mortalidad Infantil y Sistema de Vigilancia Epidemiológica de los Defectos al Nacimiento.



**SALUD**  
SECRETARÍA DE SALUD

