

SERVICIOS DE SALUD DE SINALOA  
DIRECCIÓN DE PREVENCIÓN Y PROMOCIÓN DE LA SALUD  
SUBDIRECCIÓN DE VIGILANCIA EPIDEMIOLÓGICA  
DEPARTAMENTO DE VIGILANCIA EPIDEMIOLÓGICA DE ENFERMEDADES NO TRANSMISIBLES

# BOLETÍN EPIDEMIOLÓGICO DE LAS DEFUNCIONES SUJETAS A VIGILANCIA EPIDEMIOLÓGICA, SINALOA 2022

Primer trimestre 2022.



**SALUD**  
SECRETARÍA DE SALUD



**2022** *Ricardo Flores*  
*Año de Magón*  
PRECURSOR DE LA REVOLUCIÓN MEXICANA



## Causas sujetas a vigilancia epidemiológica, por jurisdicción.



Para el primer trimestre del 2022 se tienen capturados 674 folios validados por nuestra entidad, de causas sujetas a vigilancia epidemiológica (SEED Epidemiológico).

## Boletín REDVE

### PRINCIPALES CAUSAS DE MORTALIDAD POR PADECIMIENTOS SUJETOS A VIGILANCIA EPIDEMIOLOGICA, POR JURISDICCIÓN EN SINALOA AL PRIMER TRIMESTRE 2022

Padecimiento	Jurisdiccion Sanitaria						Total general
	I	II	III	IV	V	VI	
COVID 19	145	31	16	218	131	9	550
NO ES CAUSA SUJETA A VIGILANCIA	11	10	0	35	24	1	81
TUBERCULOSIS PULMONAR	4	0	0	7	5	0	16
VIH	0	0	0	3	6	1	10
INFLUENZA	3	0	0	2	2	0	7
IRA	4	0	0	0	2	0	6
CHOQUE ANAFILACTICO POR ABEJA	1	0	0	0	0	0	1
SIFILIS CONGENITA	0	0	0	0	1	0	1
DIARREA	0	0	0	1	0	0	1
DENGUE GRAVE	1	0	0	0	0	0	1
<b>Total general</b>	<b>169</b>	<b>41</b>	<b>16</b>	<b>266</b>	<b>171</b>	<b>11</b>	<b>674</b>

Fuente:

<https://redve.sinave.gob.mx/seed/formulario.aspx>

\*folios validados por entidad

Corte: primer trimestre 2022.

De las causas sujeta a vigilancia epidemiológica la Covid 19, la Tuberculosis y la enfermedad por VIH son las 3 primeras causa de defunción en la entidad.

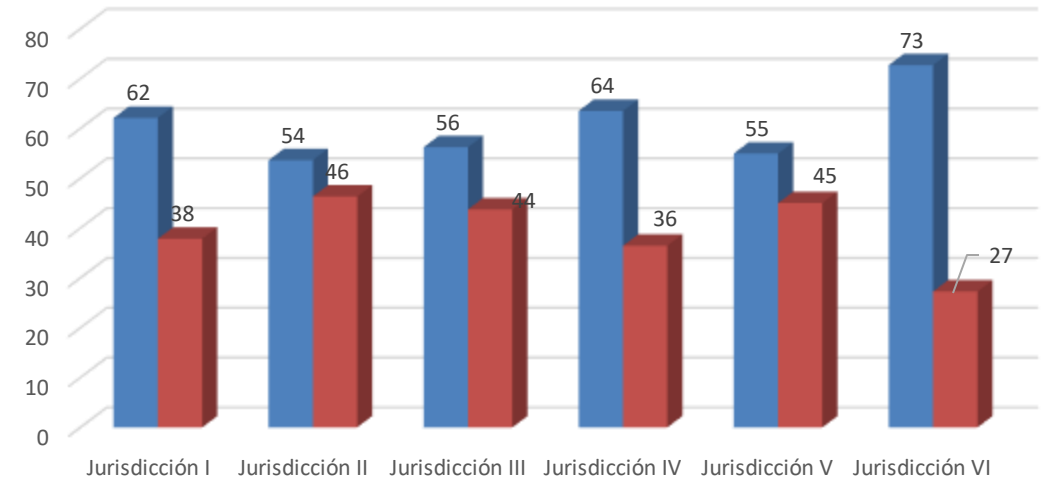




## Proporción de causas sujetos a vigilancia epidemiológica por jurisdicción y sexo en Sinaloa al primer trimestre 2022

### Boletín REDVE

Jurisdicción	Hombre	Mujer	Total
Jurisdicción I	105	64	169
Jurisdicción II	22	19	41
Jurisdicción III	9	7	16
Jurisdicción IV	169	97	266
Jurisdicción V	94	77	171
Jurisdicción VI	8	3	11
<b>Total general</b>	<b>407</b>	<b>267</b>	<b>674</b>



Fuente:

<https://redve.sinave.gob.mx/seed/formulario.aspx>

\*folios validados por entidad

Corte: primer trimestre 2022.

La proporción de padecimientos sujetos a vigilancia epidemiológica por sexo a nivel estado se encuentra con Hombres 60% y Mujeres 40%.

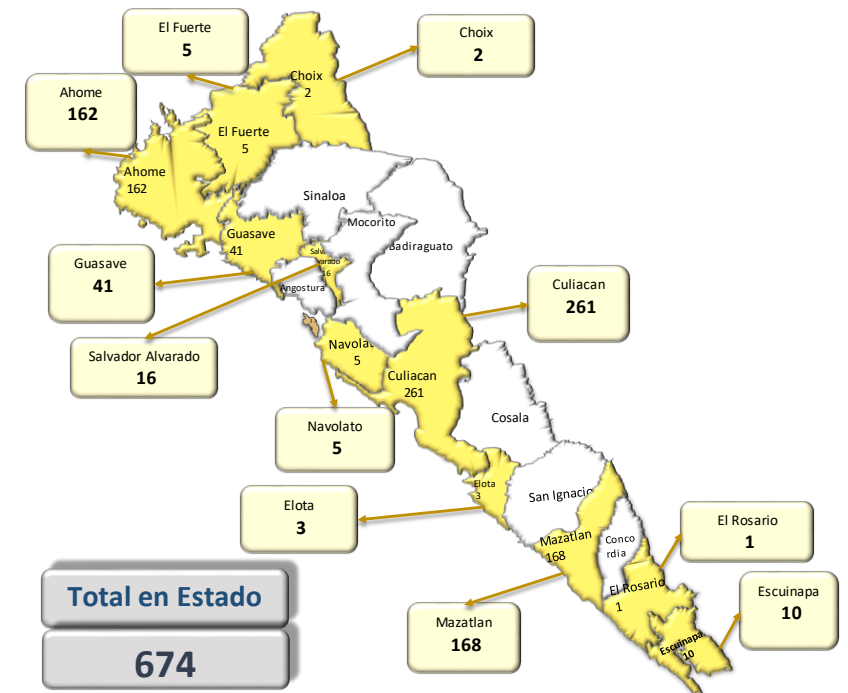




## Causas sujetas a vigilancia epidemiológica según municipio de defunción y sexo en Sinaloa, al primer trimestre 2022

### Boletín REDVE

Municipio de defunción	Hombre	Mujer	Total
CULIACÁN	165	96	261
MAZATLÁN	93	75	168
AHOME	99	63	162
GUASAVE	22	19	41
SALVADOR ALVARADO	9	7	16
ESCUINAPA	7	3	10
NAVOLATO	4	1	5
EL FUERTE	4	1	5
ELOTA	1	2	3
CHOIX	2	0	2
ROSARIO	1	0	1
<b>Total general</b>	<b>407</b>	<b>267</b>	<b>674</b>



Fuente:  
<https://redve.sinave.gob.mx/seed/formulario.aspx>  
\*folios validados por entidad

Corte: primer trimestre 2022.

Los municipios con mayor densidad poblacional son los que representan la mayor carga de defunciones sujetas a vigilancia epidemiológica, como lo es Culiacán, Mazatlán y Ahome.





## Boletín REDVE

Fuente:  
<https://redve.sinave.gob.mx/seed/formulario.aspx>  
\*folios validados por entidad

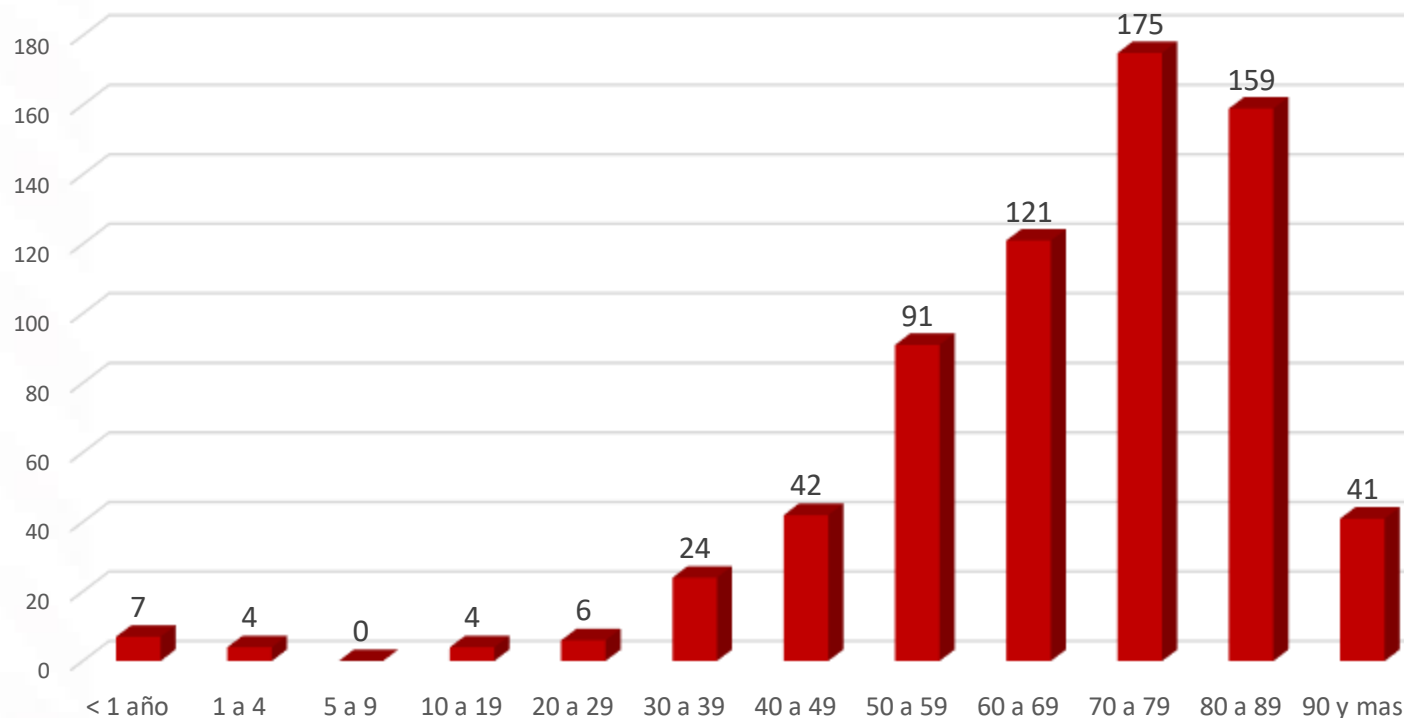
Corte: primer trimestre 2022.

## Causas sujetas a vigilancia epidemiológica



### Causas sujetas a vigilancia epidemiológica por grupo de edad en Sinaloa, al primer trimestre 2022

Defunción por Grupos de edad	Total
< 1 año	7
1 a 4	4
5 a 9	0
10 a 19	4
20 a 29	6
30 a 39	24
40 a 49	42
50 a 59	91
60 a 69	121
70 a 79	175
80 a 89	159
90 y mas	41
<b>Total general</b>	<b>674</b>



En Sinaloa el grupo de edad más afectado por padecimientos sujetos a vigilancia epidemiológica es el de 70 a 79 y el de 80 a 89 años.





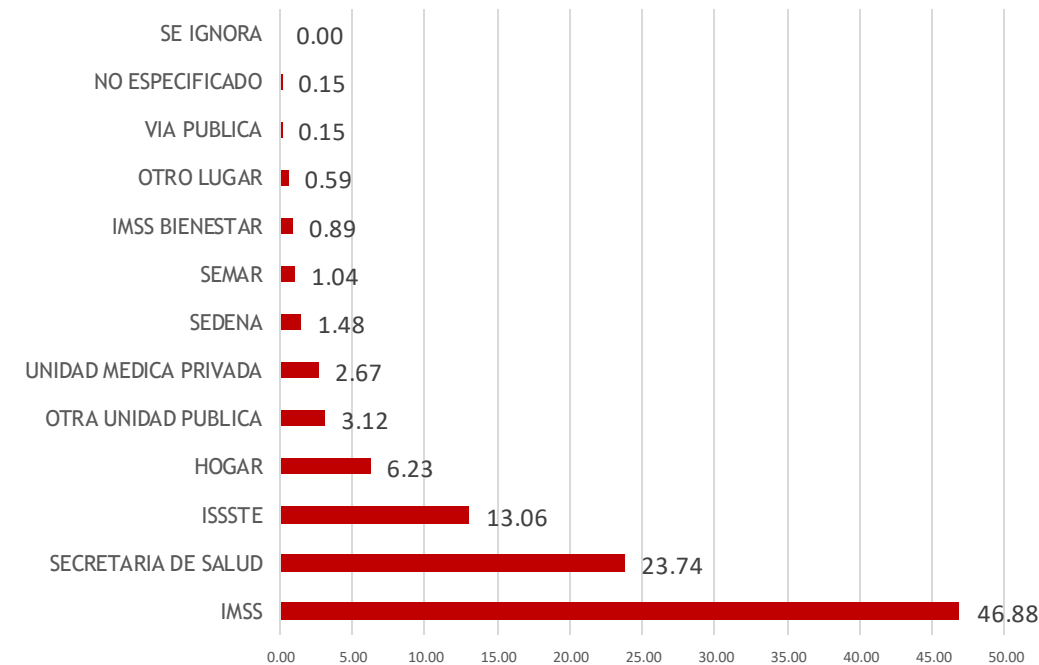
## Porcentaje de fallecimientos por causas sujetas a vigilancia epidemiológica según su sitio de defunción en Sinaloa, al primer trimestre 2022

### Boletín REDVE

Fuente:  
<https://redve.sinave.gob.mx/seed/formulario.aspx>  
\*folios validados por entidad

Corte: primer trimestre 2022.

Sitio de Defunción	Total	Porcentaje
IMSS	316	46.88
SECRETARIA DE SALUD	160	23.74
ISSSTE	88	13.06
HOGAR	42	6.23
OTRA UNIDAD PUBLICA	21	3.12
UNIDAD MEDICA PRIVADA	18	2.67
SEDENA	10	1.48
SEMAR	7	1.04
IMSS BIENESTAR	6	0.89
OTRO LUGAR	4	0.59
VIA PUBLICA	1	0.15
NO ESPECIFICADO	1	0.15
<b>Total general</b>	<b>674</b>	<b>100.00</b>



Referente a los fallecimientos por padecimientos sujetos a vigilancia epidemiológica según su sitio de defunción, las instituciones IMSS y Secretaria de Salud concentran el 70.62%.





**COVID 19, sexo y mes de ocurrencia en Sinaloa, al primer trimestre 2022**

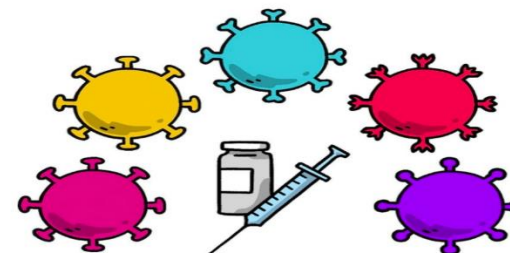
**Boletín  
REDVE**

Padecimiento	Mes	Sexo		
		Hombre	Mujer	Total
COVID 19.	enero	160	120	280
	febrero	138	98	236
	marzo	22	12	34
CIE10: (U071 - U072 - U099)	Acomulado primer trimestre	320	230	550

Sinaloa presenta a principios de año una tendencia alta en defunciones por Covid 19, se espera una contención de la enfermedad por la vacunación.

Fuente:  
<https://redve.sinave.gob.mx/seed/formulario.aspx>  
\*folios validados por entidad

Corte: primer trimestre 2022.





## Tuberculosis y la enfermedad por VIH según su sexo y mes de ocurrencia en Sinaloa, al primer trimestre 2022

### Boletín REDVE

Padecimiento	Mes	Sexo		
		Hombre	Mujer	Total
TUBERCULOSIS	enero	4	0	4
	febrero	6	1	7
	marzo	4	1	5
CIE10: A 150 - A 152 - A 153 - A 159 - A 160 - A 162 - A 165 - A 169 - A 170	Acomulado primer trimestre	14	2	16

Padecimiento	Mes	Sexo		
		Hombre	Mujer	Total
VIH.	enero	3	1	4
	febrero	3	1	4
	marzo	2	0	2
B205 - B207 - B209 - B220 - B222 - B227 - 238	Acomulado primer trimestre	8	2	10

Fuente:  
<https://redve.sinave.gob.mx/seed/formulario.aspx>  
\*folios validados por entidad

Corte: primer trimestre 2022.

**En Sinaloa el aumento de casos de Tuberculosis en personas viviendo con VIH, plantea el riesgo de transmisión a la población en general.**

**La alta multiplicación de la Tuberculosis acelera la multiplicación del VIH y conduce a una rápida progresión a SIDA.**





## Directorio

Dr. Cuitláhuac González Galindo. - Secretario de Salud.

Dr. Gerardo Kenny Inzunza Leyva. - Director de Prevención y Promoción de la Salud.

Dr. Rosalino Flores Rocha. - Subdirector de Vigilancia Epidemiológica.

Dra. Evelyn Ninoshka Reyes González. – Jefa del Departamento de Enfermedades No Transmisibles.

Dr. Macondo Montoya Parra.- Coordinador Estatal del SEED Epidemiológico, Vigilancia Epidemiológica de Muerte Materna, Mortalidad Infantil y Sistema de Vigilancia Epidemiológica de los Defectos al Nacimiento.



**SALUD**  
SECRETARÍA DE SALUD

