



# SALUD

SECRETARÍA DE SALUD

[comunicacionsaludsin@gmail.com](mailto:comunicacionsaludsin@gmail.com)  
Tel. (667) 758 7000 EXT. 2203  
[www.saludsinaloa.gob.mx](http://www.saludsinaloa.gob.mx)

Dir. Av. Insurgentes S/N  
Col. Centro Sinaloa,  
Culiacán, Sinaloa, C.P. 80129



COMSALUD 249– 2020

## SS LLAMA A LA CONCIENTIZACIÓN DEL CÁNCER DE OVARIO

**\*El cáncer de ovario suele no ser detectado hasta que se extiende a la pelvis y el vientre, en esta etapa, el cáncer de ovario es más difícil de tratar y puede ser mortal.**

**Culiacán, Sinaloa, 25 de mayo del 2020;** en el marco del Día Mundial del Cáncer de Ovario, celebrado el 08 de mayo, la Secretaría de Salud de Sinaloa hace un llamado a la población especialmente a las mujeres a tomar conciencia sobre este padecimiento el cual es un cáncer que suele no presentar síntomas en las primeras etapas.

La Dra. Ana Isabel Acosta Mendoza, Jefa del Programa de Cáncer de la Mujer, advierte que el cáncer de ovario tiende a presentar síntomas en las etapas más avanzadas, pero estos pueden ser poco específicos, como la pérdida de apetito y de peso.

Lamentó que actualmente, no existe un estudio de tamizaje específico para detectar este tipo de padecimiento, por ello señaló que lo más recomendable es que las féminas se realicen de manera periódica una revisión completa, la cual incluya estudio de ultrasonido pélvico o endovaginal, acompañado de sus estudios de mamas y Papanicolaou, ya que con el ultrasonido el especialista en este caso, ginecólogo puede indicar alguna alteración en las células reproductivas de la mujer (ovarios).

“Lamentablemente el cáncer de ovario no cuenta con un tipo de tamizaje o estudio de detección que me pueda decir que tenemos una lesión en este organismo, de ahí que estamos alzando la voz para el autocuidado de toda mujer para que se atienda. Es muy importante que sepan que los ovarios son las encargadas de la reproducción humana, estos se encuentran situadas a los lados del útero y tienen una forma de avellana, estas células femeninas son las que liberan los óvulos que son indispensables para poder procrear hijos”, informó.

Reiteró que este cáncer es de carácter y síntomas inespecíficos y no lo podemos detectar de manera temprana de ahí que este día se fortalecen las acciones de promoción y difusión de este tipo de padecimiento que es un gran problema de salud pública

Asimismo, detalló que el 95% de los cánceres se presenta en las mujeres a partir de los 45 años de edad y un 5% se presenta en las mujeres adolescentes y mujeres jóvenes el cual es altamente curable, mientras que en el 95% es un tipo de cáncer con mal pronóstico porque cuando se detecta están en etapas avanzadas.

“Cuando ocurre un cáncer las células de estos ovarios empiezan a crecer de manera anormal, crecen de manera indeterminada aquí lo impactante es que se extienden y crean metástasis y el cáncer llega

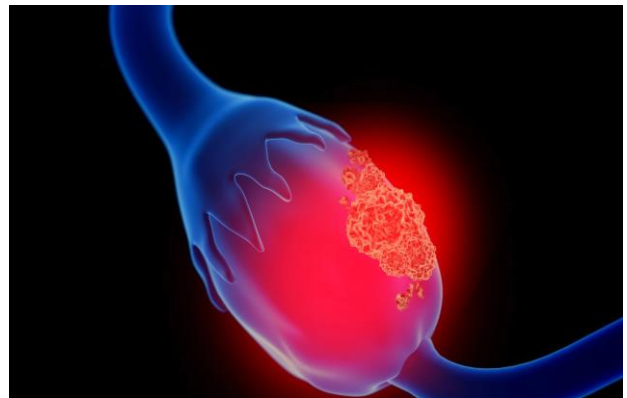
a distintos órganos. Es muy importante que la población conozcan los factores de riesgo para cáncer de ovario, no se cuenta con un síntoma que índice este tipo de cáncer”, manifestó.

Los factores de riesgos se dividen en tres; factores de riesgo biológico, factores de riesgo productivo y factores por estilos de vida, es decir, tener un familiar con historia de cáncer de mama, ovario o colón, en estos casos se recomienda con mayor énfasis una revisión periódica.

Tener una vida menstrual por más de 40 años, nunca haber tenido un bebe, haber recibido tratamiento de esterilidad y no haber concluido el embarazo a término. Estilos de vida, la obesidad principalmente en la postmenopausia, sedentarismo consumo del alcohol y tabaquismo, también son factores de riesgo.

Los síntomas de este tipo de cáncer son muy inespecíficos, puede presentarse como dolor abdominal pélvico, aumento del tamaño del abdomen, necesidad de orinar con frecuencia, tener sensación de plenitud después de beber o comer una pequeña cantidad de líquido o alimento, cambios en hábitos intestinales, sangrados vaginales en la postmenopausia, o entre los periodos menstruales, que se note una disminución en el peso, dolor en la parte baja de a espalda, indigestión o nauseas, cansancio excesivo, tener dolor durante las relaciones sexuales o bien sangrado después de las relaciones.

## FOTOS:





**SINALOA**  
SECRETARÍA DE SALUD



# SALUD

SECRETARÍA DE SALUD

[comunicacionsaludsin@gmail.com](mailto:comunicacionsaludsin@gmail.com)  
Tel. (667) 758 7000 EXT. 2203  
nx

Dir. Av. Insurgentes S/N  
Col. Centro Sinaloa,  
Culiacán, Sinaloa, C.P. 40000

