



**SERVICIOS DE SALUD DE SINALOA
DIRECCIÓN DE PREVENCIÓN Y
PROMOCIÓN DE LA SALUD
SUBDIRECCION DE VIGILANCIA EPIDEMIOLOGICA**

**NUEVA NORMALIDAD
40^a REUNIÓN EXTRAORDINARIA DEL COMITÉ ESTATAL
PARA LA SEGURIDAD EN SALUD**

**COVID-19 Sinaloa:
Semáforo de riesgo COVID-19 para la semana
Epidemiológica 49 del 30 de noviembre al 5 de diciembre del 2020**




Lunes 30 de noviembre del 2020

Información General

Nacional (Confirmados)

**Actualizado: 28-11-2020

Fuente: DGE

 Ver semáforo

POSITIVOS ESTIMADOS

1,281,267



DEFUNCIONES ESTIMADAS

121,213



ACTIVOS ESTIMADOS

67,981



CONFIRMADOS

1,100,683



acumulados

NEGATIVOS

1,340,993



acumulados

SOSPECHOSOS

407,631



acumulados

DEFUNCIONES

105,459



acumuladas

RECUPERADOS

813,254



ACTIVOS

41,604



MUJERES / HOMBRES

49.08 %



50.92 %



* Porcentajes de Casos Confirmados

HOSPITALIZADOS / AMBULATORIOS

21.80 %



78.20 %



* Porcentajes de Casos Confirmados

COMORBILIDADES PRINCIPALES

HIPERTENSION

18.63 %

OBESIDAD

16.81 %

DIABETES

14.60 %

TABAQUISMO

7.37 %

* Porcentajes de Casos Confirmados

**67,981**TOTAL DE CASOS
ACTIVOS
ESTIMADOS**132,511**TOTAL DE CASOS
SOSPECHOSOS**105,459**

DEFUNCIONES

73.8 %PORCENTAJE CASOS
RECUPERADOS

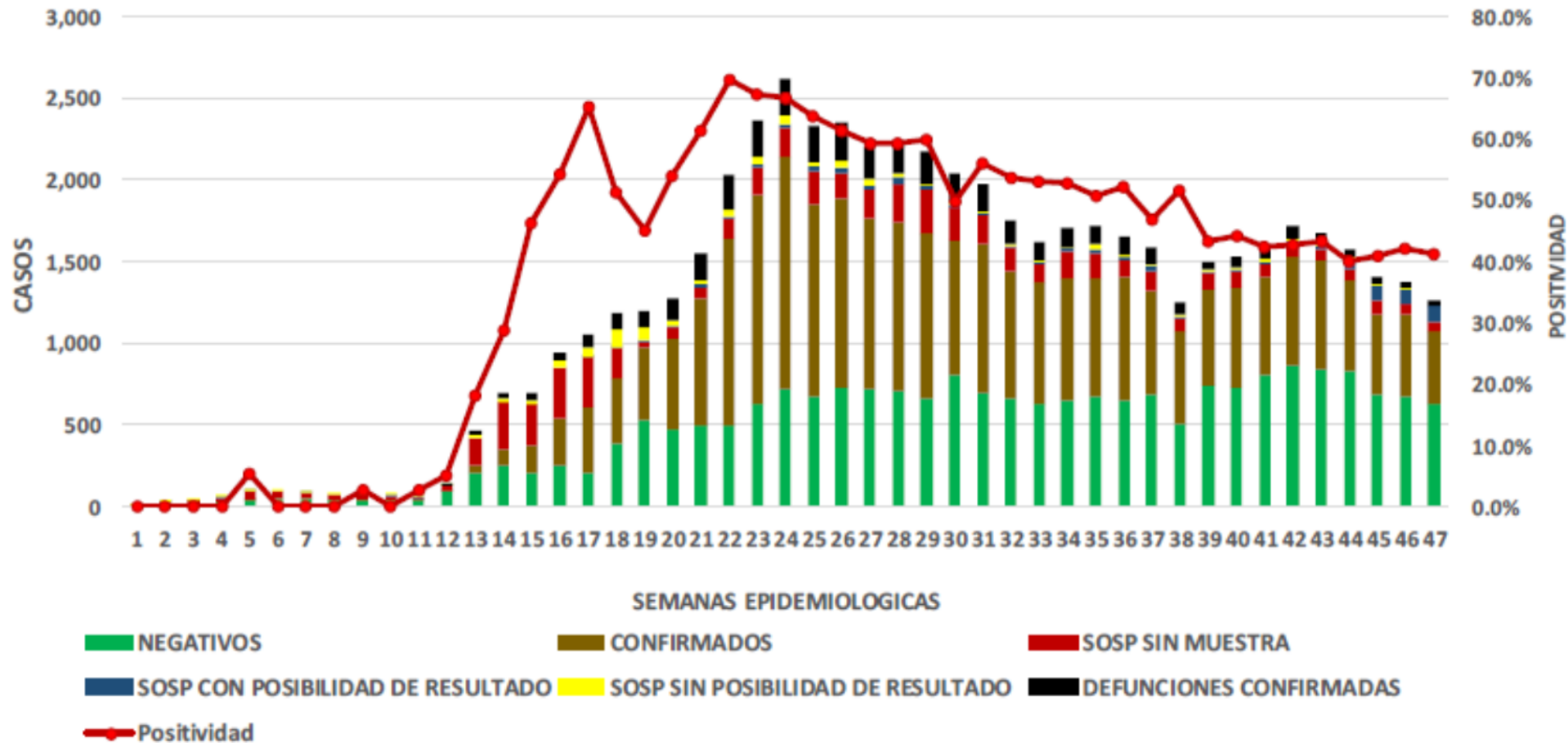
INDICE DE POSITIVIDAD A COVID-19 A LA SEMANA EPIDEMIOLOGICA 48 DEL 2020 EN SINALOYA

54,213 Personas Notificadas

41.2% Positividad Semana 47

NUEVA NORMALIDAD

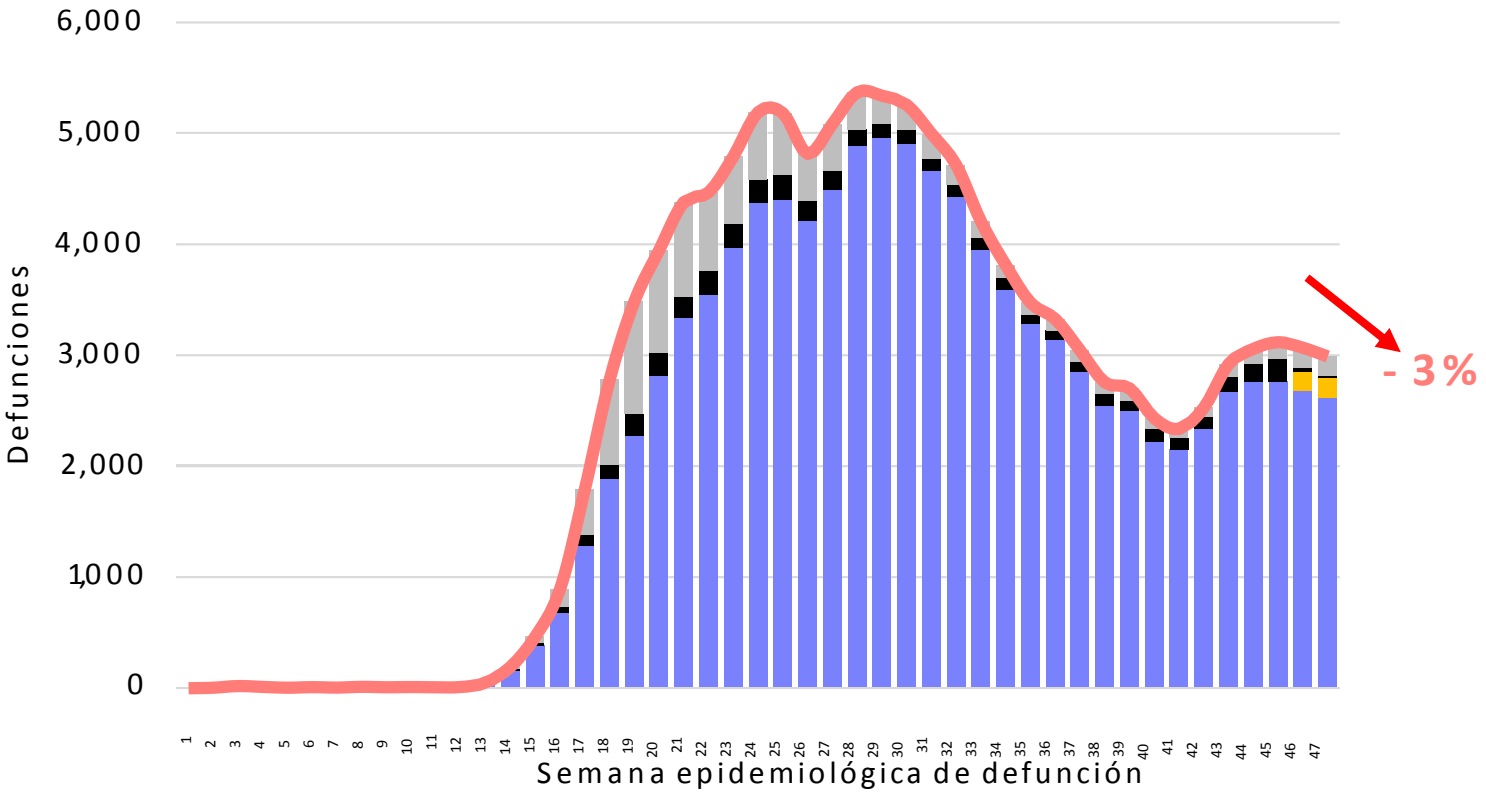
Escenario del Estado de Sinaloa



Defunciones confirmadas y sospechosas COVID-19 por semana epidemiológica de ocurrencia a la semana 47 del 2020 en México.

Fase 3

28 noviembre, 2020



5,370

SE 28: Máximo de defunciones

2,989

Defunciones ocurridas en SE 47

-44%

-3%

105,459

Defunciones confirmadas

10,759

Defunciones sospechosas sin muestra

611

Defunciones sospechosas con posibilidad de resultado

4,384

Defunciones sospechosas sin posibilidad de resultado

Fuente: SSA(SPPS/DGE/InDRE/Informe técnico.COVID-19/México- 28 noviembre 2020 (corte 9:00hrs)

Covid-19 México

Información General

Sinaloa (Confirmados)

**Actualizado: 28-11-2020

Fuente: DGE

 Ver semáforo

CONFIRMADOS

24,337

acumulados



NEGATIVOS

21,648

acumulados



SOSPECHOSOS

7,937

acumulados



DEFUNCIONES

3,964

acumuladas



RECUPERADOS

15,948



ACTIVOS

334



MUJERES / HOMBRES

50.24 %



49.76 %



* Porcentajes de Casos Confirmados

HOSPITALIZADOS / AMBULATORIOS

33.23 %



66.77 %



* Porcentajes de Casos Confirmados

COMORBILIDADES PRINCIPALES

HIPERTENSION

24.42 %

OBESIDAD

19.52 %

DIABETES

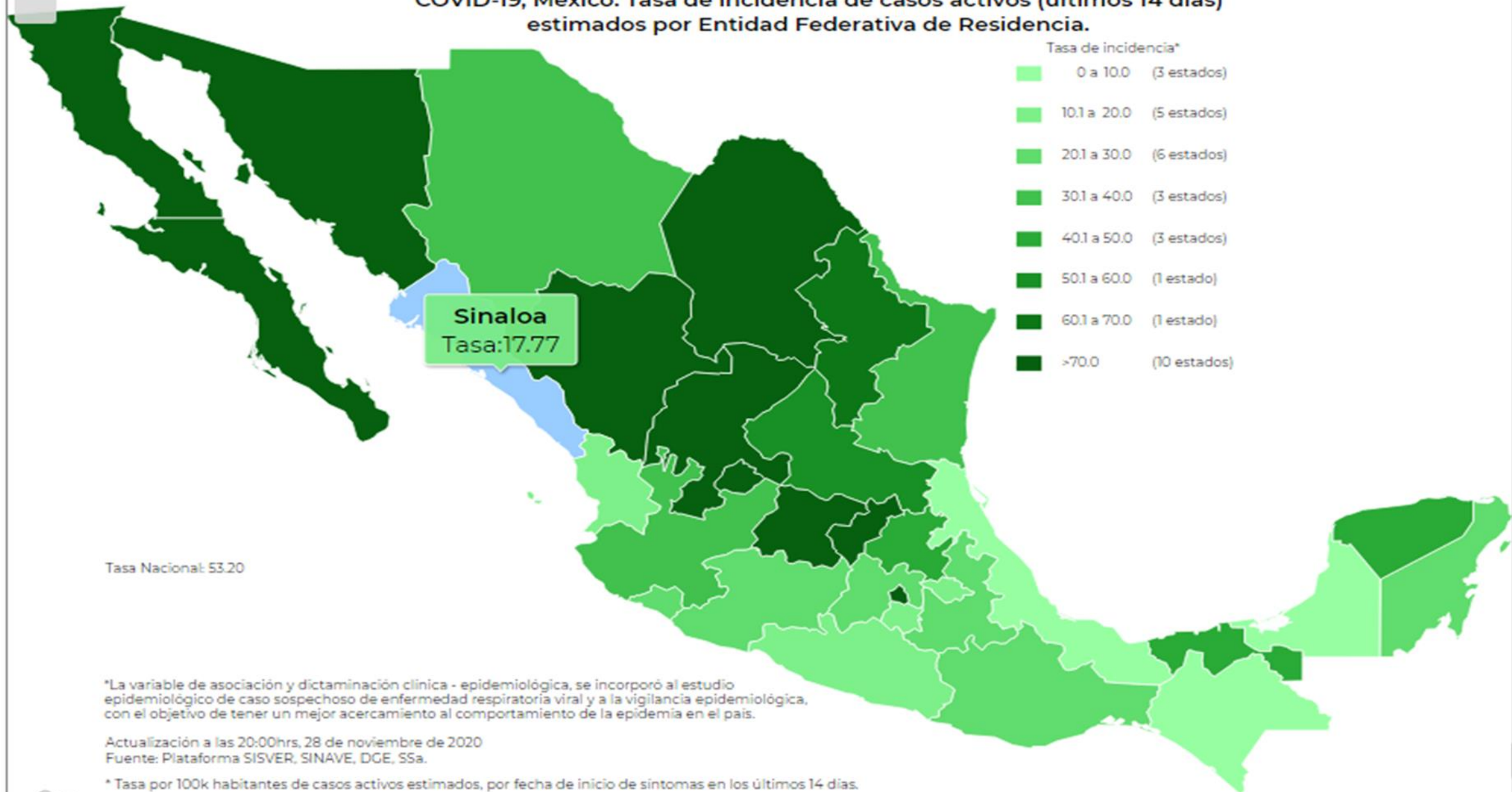
15.71 %

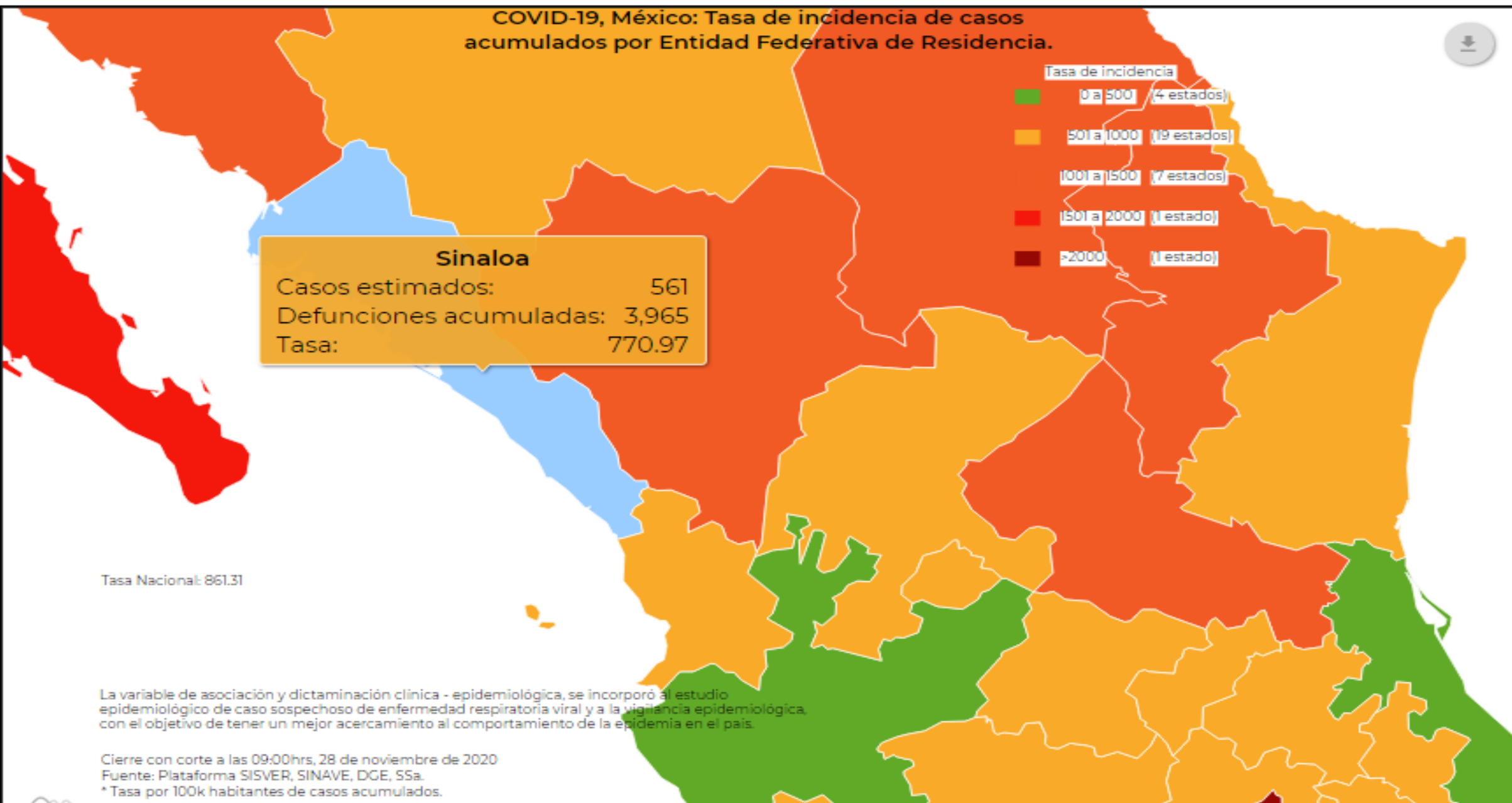
TABAQUISMO

5.36 %

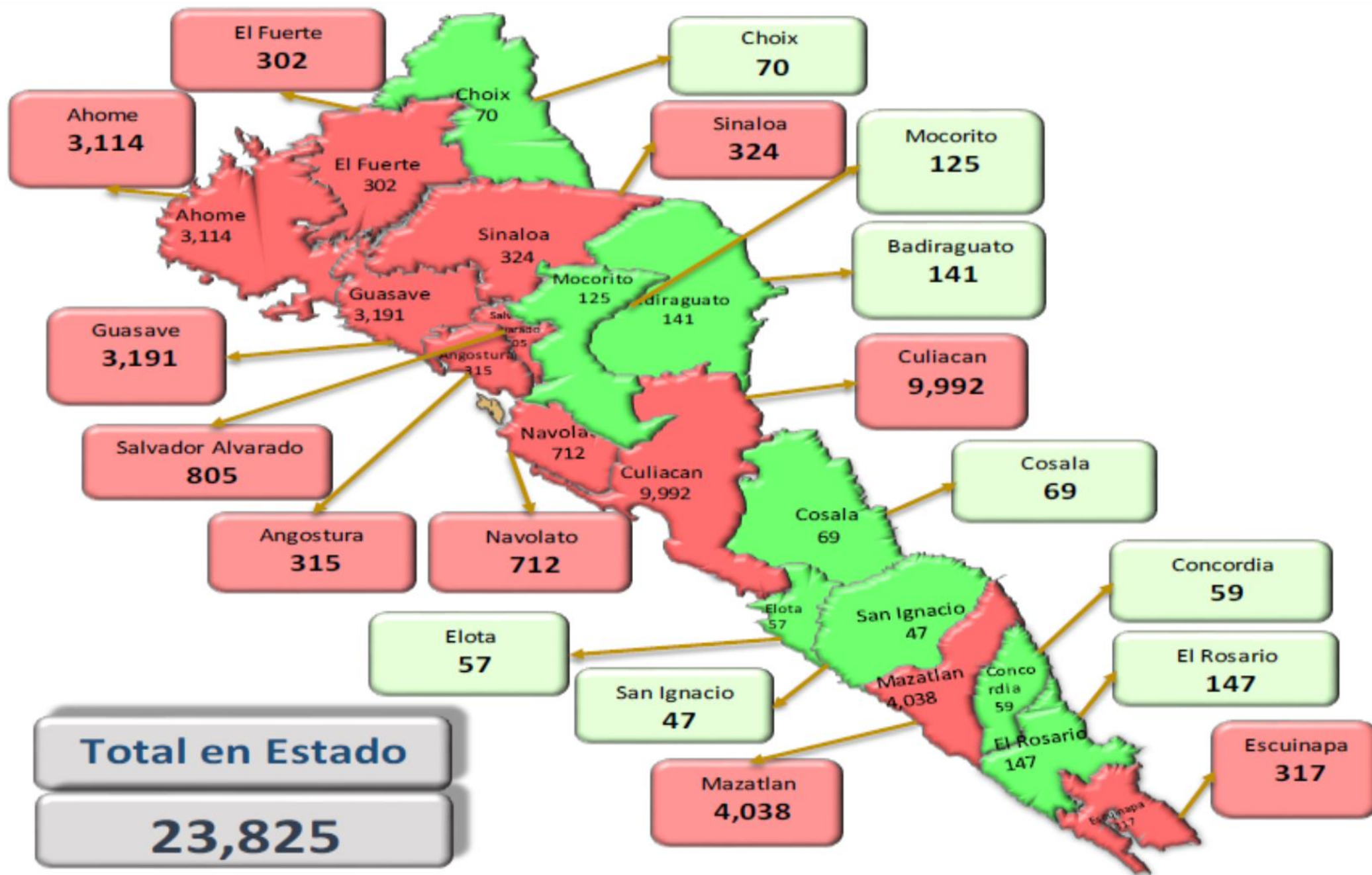
* Porcentajes de Casos Confirmados

COVID-19, México: Tasa de incidencia de casos activos (últimos 14 días)
estimados por Entidad Federativa de Residencia.





INCIDENCIA DE CASOS COVID-19 A LA SEMANA EPIDEMIOLOGICA 48 DEL 2020 EN SINALOYA



NUEVA NORMALIDAD

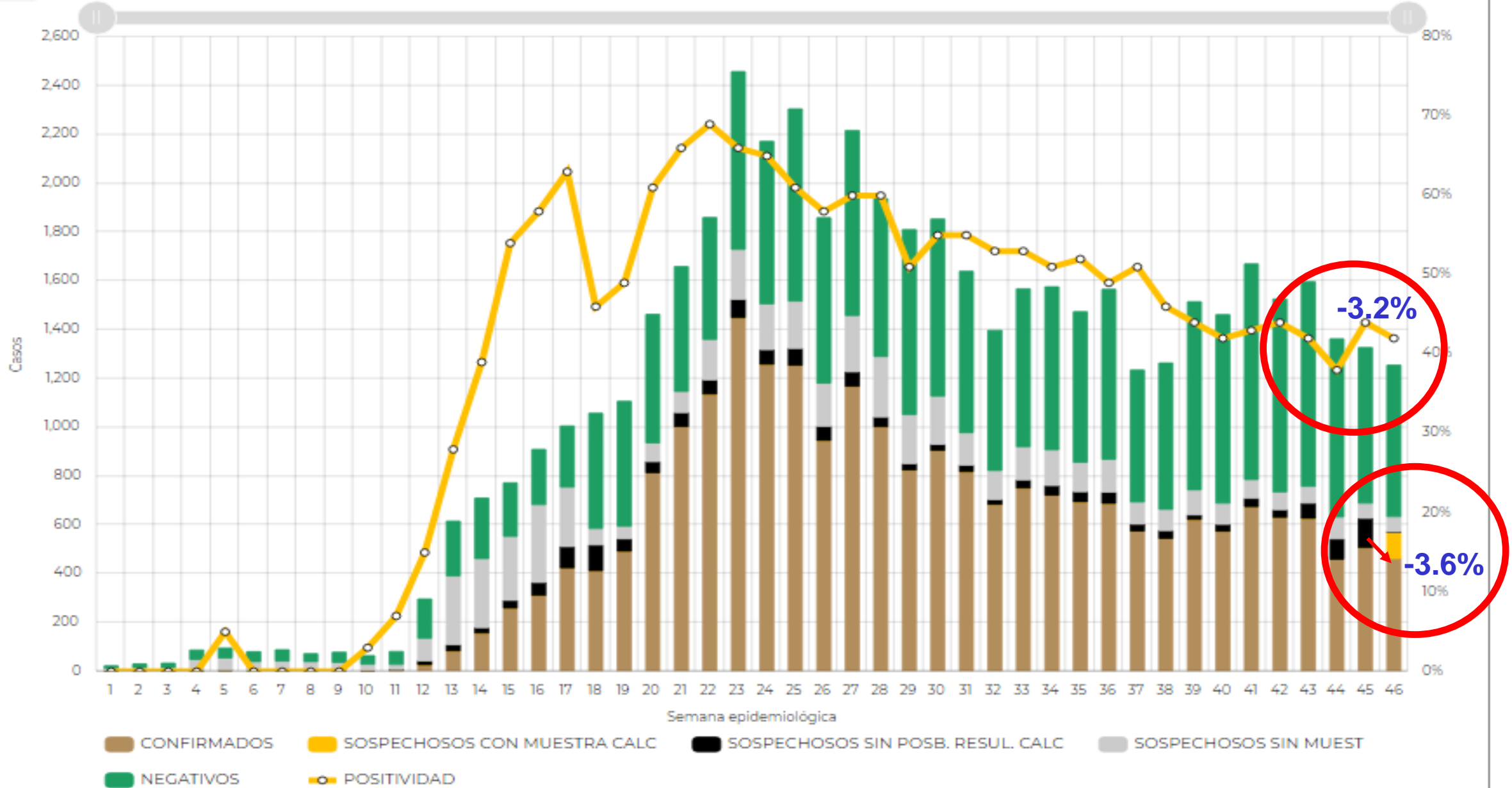
23,825

Confirmados acumulados



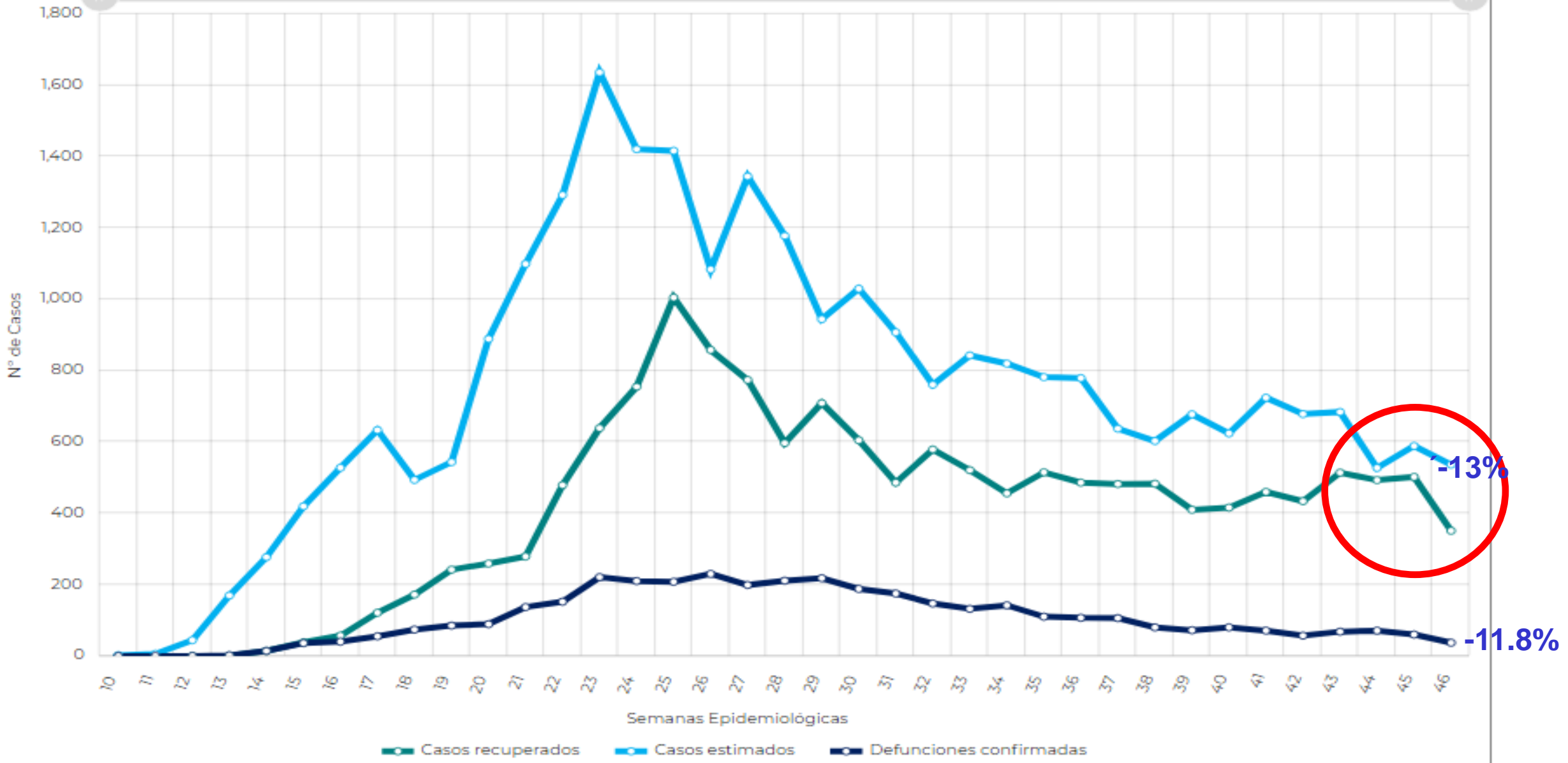
Total en Estado
23,825

Casos positivos, sospechosos y negativos Sinaloa



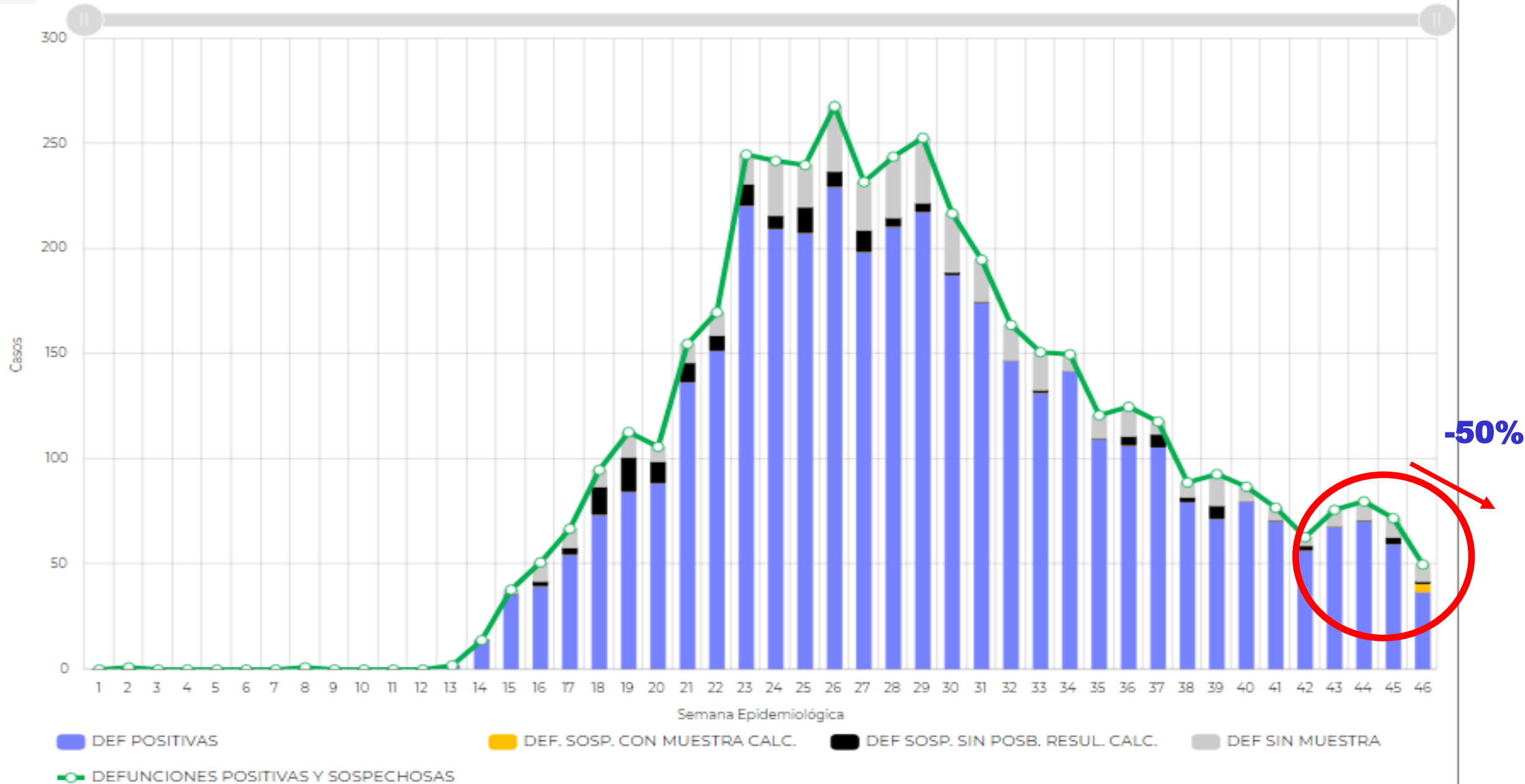


Casos estimados, defunciones confirmadas y personas recuperadas Sinaloa



*La estimación de casos es por semana epidemiológica de acuerdo a la fecha de inicio de signos y síntomas

Defunciones confirmadas y sospechosas por semana epidemiológica de ocurrencia Sinaloa



Pandemia repunta en 20 estados; alza coincide con temporada de influenza

Durante octubre y noviembre se ha registrado casi un tercio del total de casos acumulados desde febrero a nivel nacional; en entidades como la Ciudad de México, Aguascalientes, Nuevo León y Durango esta proporción va desde 33% hasta 55%

El inicio de la temporada de influenza coincidió con un alza en el número de casos positivos de covid-19 en al menos 20 estados.

20 entidades del país registran un incremento de casos positivos de covid en la temporada de influenza

De acuerdo con datos de la SSA, del millón 100 mil 683 contagios de coronavirus, 27.5% ocurrió durante octubre y lo que va de noviembre.

En las 20 entidades federativas con aumento, la proporción de contagios de coronavirus registrados en los últimos dos meses varía de 18% a 56% respecto al total acumulado desde febrero.

En Sinaloa, por ejemplo, de 24 mil 337 casos, cuatro mil 333 corresponden a octubre-noviembre, es decir, 18% de su total. Esta proporción es de 24% en Oaxaca y de 29% en San Luis Potosí e Hidalgo.

En tanto, de los 204 mil 448 contagios que registra la CDMX, 68 mil 085, 33% del total, se registró durante octubre-noviembre. La tasa crece a 37% en Nuevo León, a 42% en Aguascalientes y a 55% en Durango.

DESGLOSE

En los 20 estados que registran alza en contagios, la proporción de casos de coronavirus registrados en los últimos dos meses respecto al total que llevan acumulado desde febrero varía de 18% a 56 por ciento.

Entre las entidades con menor proporción de contagios registrados durante la temporada de influenza están Sinaloa, que de 24 mil 337 casos, cuatro mil 333 corresponden a octubre-noviembre, es decir, 18% de su total. Le siguen Baja California, Morelos y Yucatán, con alrededor de 21%. En Michoacán, la tasa es de 22%; en Oaxaca, de 24%; en Colima es de 25%; en Baja California Sur, de 27%, y en San Luis Potosí e Hidalgo, de alrededor de 29 por ciento.

En tanto, de los 204 mil 448 contagios que registra la Ciudad de México, 68 mil 085, es decir, 33% del total, se registró durante octubre y noviembre. Una tasa similar tienen Jalisco (40 mil 572 contra 12 mil 455) y Guanajuato (61 mil 473 contra 19 mil 458). En Coahuila, la proporción escala a 34% y en Nuevo León, a 37%. De los 13 mil 082 contagios que registra Aguascalientes, 42% corresponde a los últimos 60 días.

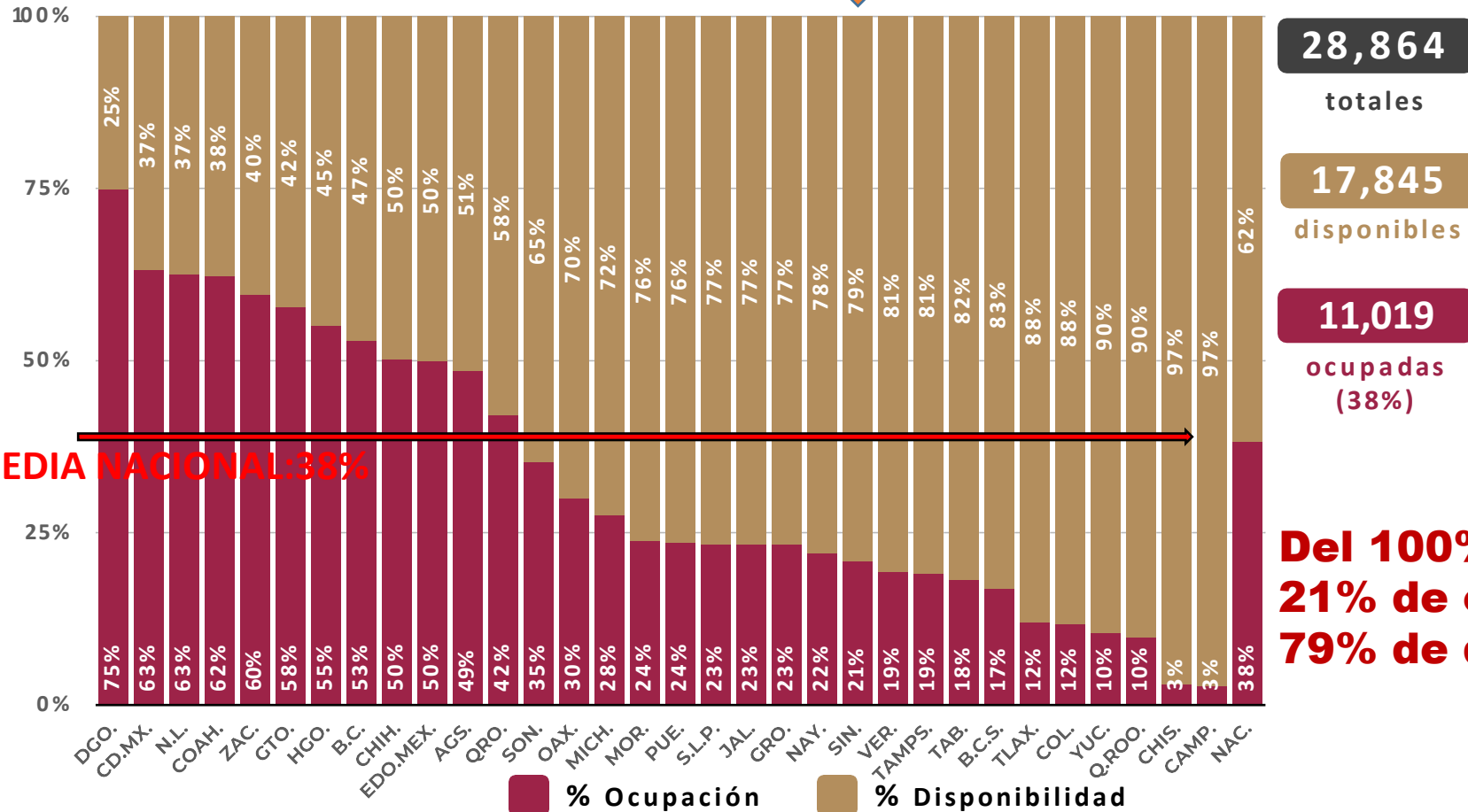
Las entidades federativas donde los casos de covid-19 han aumentado de manera exponencial durante la temporada de influenza en el país son Zacatecas, con una proporción de 54% (16 mil 513 casos totales contra ocho mil 874 en octubre-noviembre); Chihuahua, también con una tasa de 54% (29 mil 793 contra 16 mil 157) y Durango y Querétaro, con 55% y 56%, respectivamente.

Disponibilidad de camas hospitalización IRAG- COVID-19 a la semana epidemiologica 48 en México.

22° lugar nacional de disponibilidad de camas COVID con 22% de ocupación

Fase 3

30 noviembre, 2020



28,864

totales

17,845

disponibles

11,019

ocupadas
(38%)

MEDIA NACIONAL: 38%

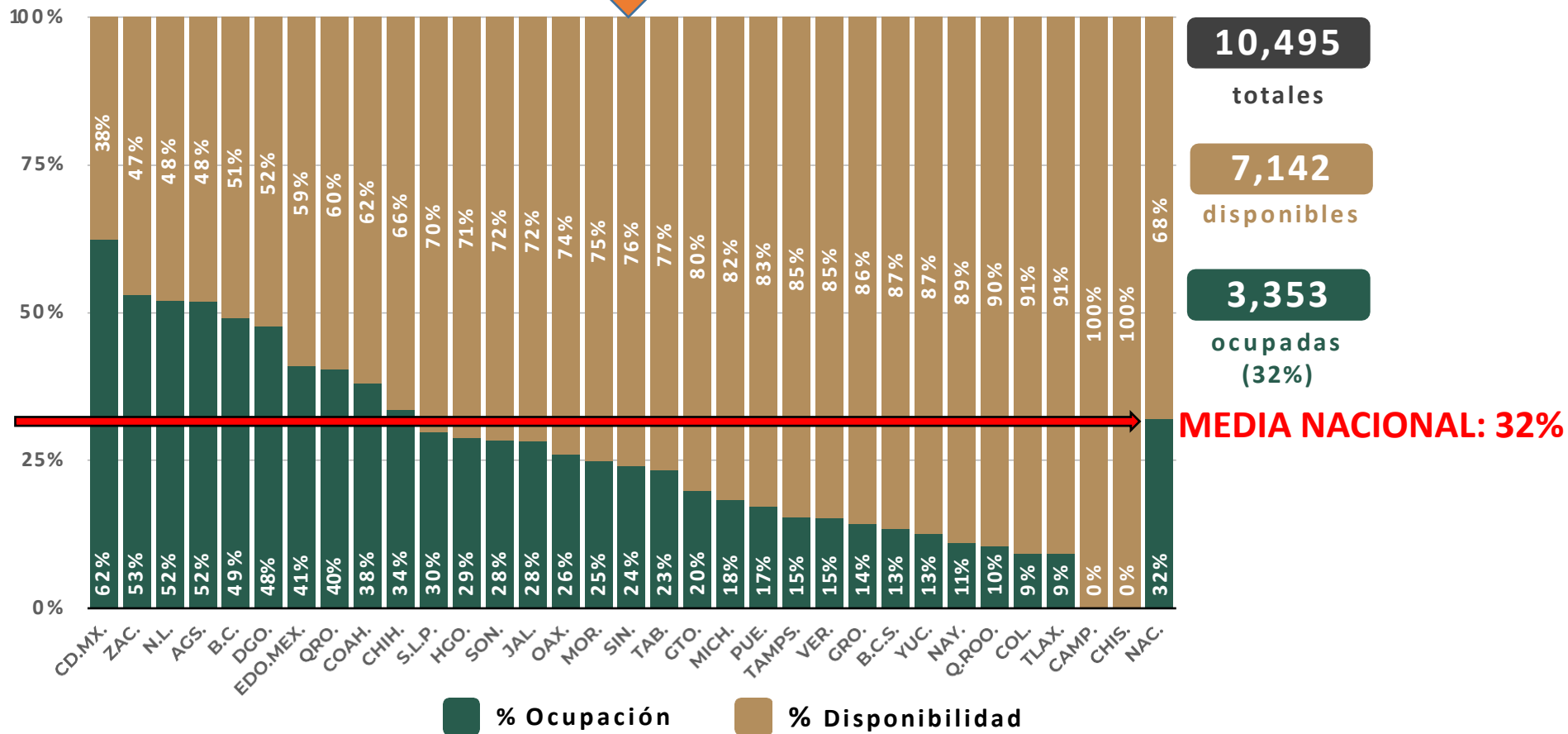
**Del 100% de camas COVID disponibles:
21% de ocupación
79% de disponibilidad**

Disponibilidad camas con ventilador a la semana epidemiologica 48 del 2020 en Mexico

14° lugar nacional de disponibilidad de camas COVID con ventilados 24% de ocupación

Fase 3

30 noviembre, 2020



FUENTE: RED IRAG, acumulado del 26 noviembre, 2020. - SSA/SPPS/DGTI/SERVICIOS DE SALUD ESTATALES

Distribución de oportunidad de atención por tipo de atención en México a la semana 48 del 2020

Fase 3

30 noviembre, 2020

Mayor a 4 días

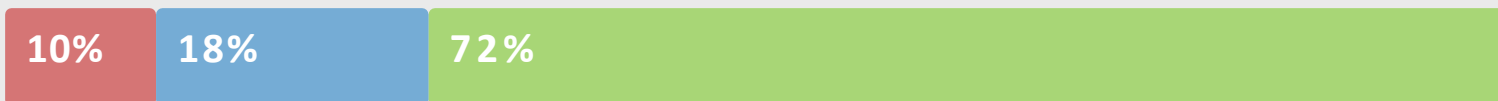
Entre 2 y 4 días

Menor a 2 días

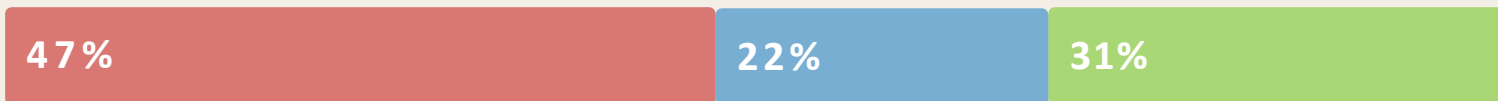
Casos hospitalizados



Casos ambulatorios



Personas que *fallecieron*



Personas que *no fallecieron*



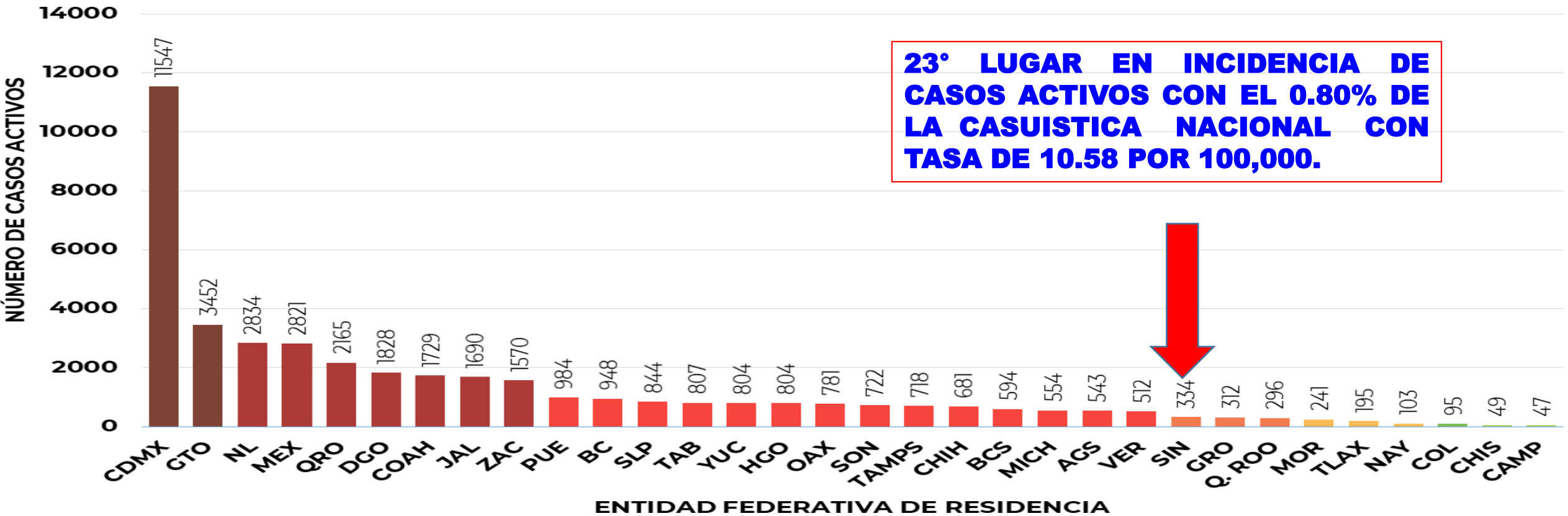
- **En México hasta el día de hoy se han confirmado 1,100,683 casos totales y 105,459 defunciones totales por COVID-19.**
- **La tasa de incidencia de casos acumulados de 861.3 por cada 100,000 habitantes.**



- **La distribución por sexo en los casos confirmados muestra un predominio del 51% en hombres. La mediana de edad en general es de 43 años.**
- **La siguiente grafica muestra los casos acumulados por entidad de residencia, las 10 primeras entidades que acumulan el mayor número de casos son: Ciudad de México, Estado de México, Nuevo León, Guanajuato, Sonora, Coahuila, Jalisco, Veracruz, Puebla y Tabasco, que en conjunto conforman cerca de dos tercios (62%) de todos los casos acumulados registrados en el país.**
- **La Ciudad de México registra la mayor parte de los casos acumulados del país y representa por si sola 19% de todos los casos registrados por entidad de residencia.**

Se consideran casos activos, aquellos casos positivos por laboratorio y por asociación clínica-epidemiológica que iniciaron síntomas en los últimos 14 días, permitiendo identificar donde hay mayor actividad viral y por consecuencia aumento en la transmisión. La siguiente gráfica presenta los casos activos por entidad federativa.

Al corte de información del día de hoy, se tienen registrados 41,604 casos activos (15 al 28 de noviembre del 2020).



La Ciudad de México y Guanajuato son las entidades con mayor número de casos activos (>3,000 casos), seguidas de Nuevo León, Estado de México, Querétaro, Durango, Coahuila, Jalisco y Zacatecas, como las entidades con más de 1,000 casos activos y que en su conjunto concentran más de dos tercios (71%) de los casos activos del país.

Mediante el cálculo de casos activos estimados (casos activos más sospechosos con fecha de inicio de los últimos 14 días por el índice de positividad, por entidad y semana epidemiológica), la Ciudad de México, Estado de México, Guanajuato, Nuevo León y Querétaro son las entidades con mayor número de casos activos estimados (>3,000 casos). A nivel nacional se calculan 67,981 casos activos estimados.

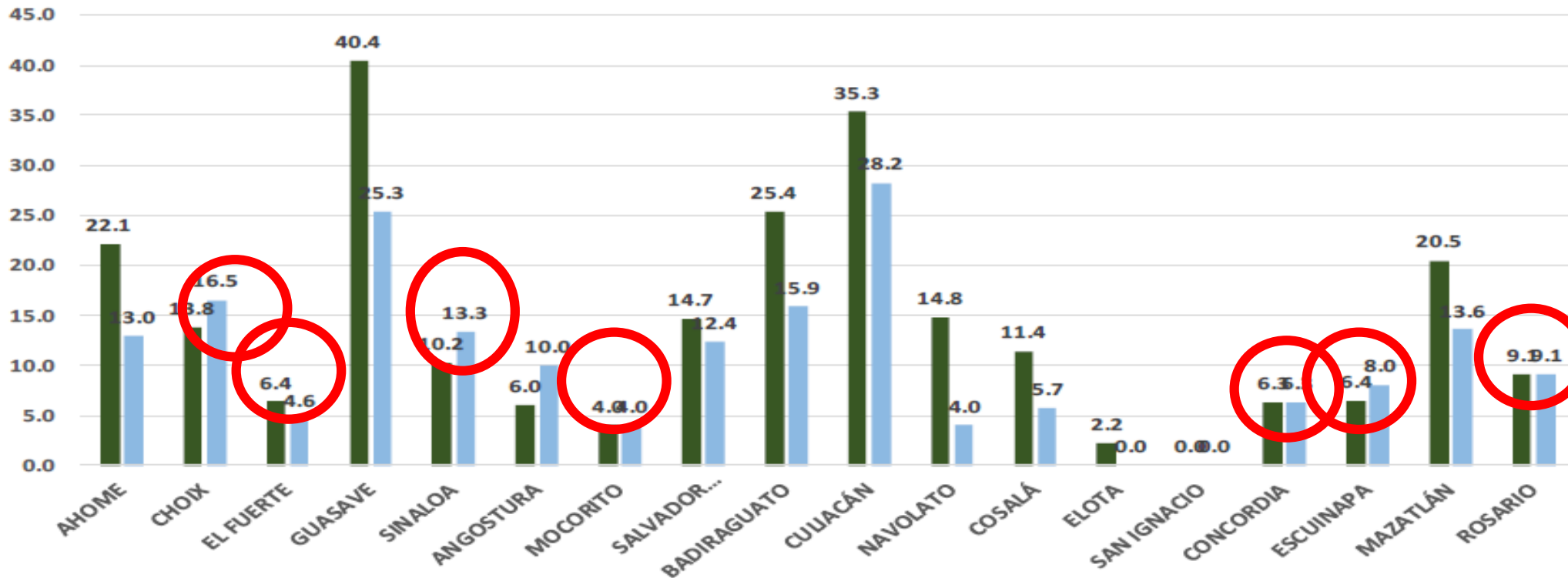
Tasa de incidencia de casos activos COVID-19 a la semana 48 del 2020 por municipio en Sinaloa

COVID-19 Sinaloa: Grafico tasa de incidencia de casos activos por municipio



INCIDENCIA DE CASOS ACTIVOS POR MUNICIPIO

■ 01 al 14 Nov ■ 08 al 21 Nov



NUEVA NORMALIDAD

397

Confirmados activos

12.6

Incidencia Estatal Casos Activos por 100 mil hab.



**8° LUGAR NACIONAL
DE MORTALIDAD
POR COVID-19.
TASA DE 121.9 POR
100,000**

3.76%

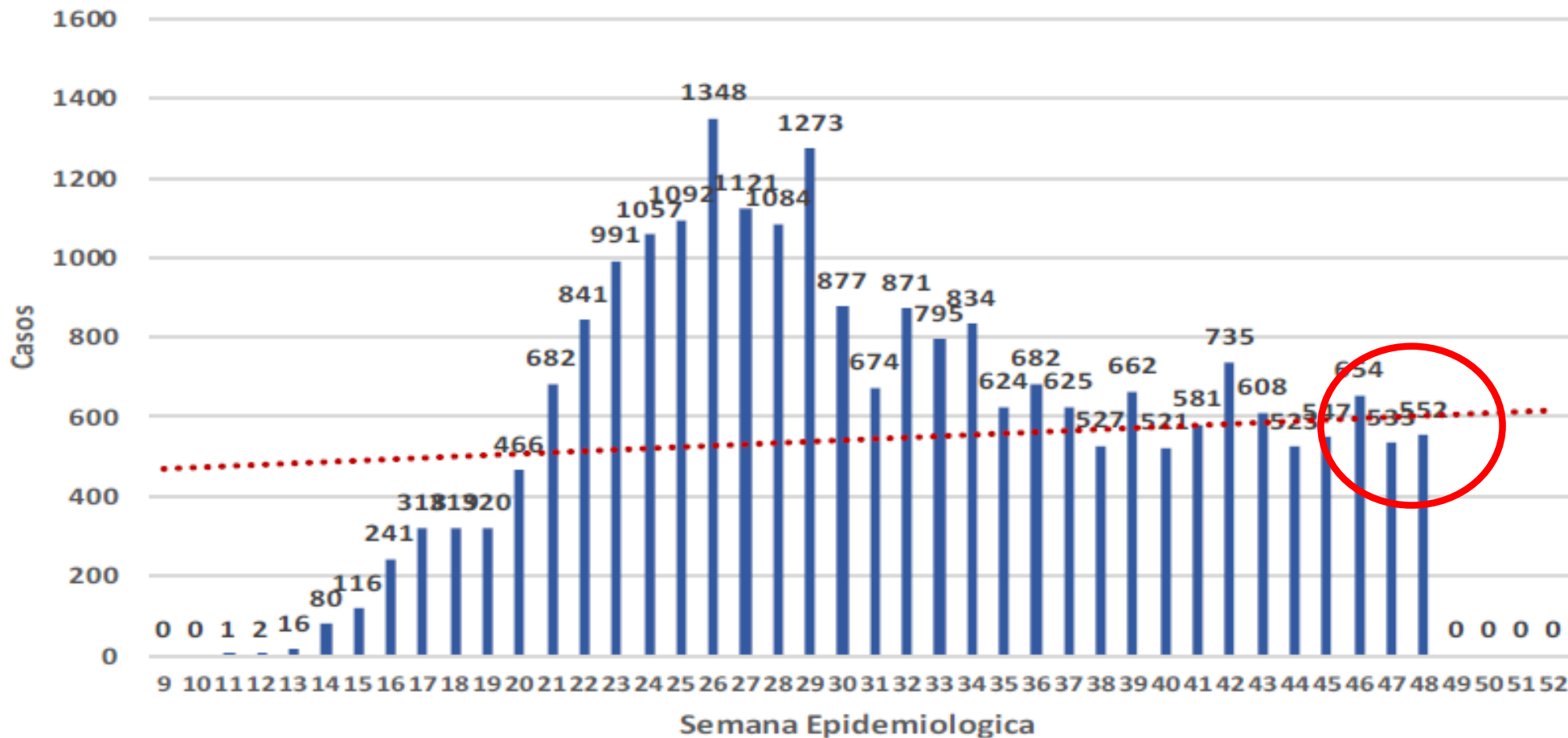


Entidad Federativa	Defunciones Positivas
CIUDAD DE MÉXICO	17484
MÉXICO	11867
VERACRUZ	5535
PUEBLA	5151
JALISCO	4708
NUEVO LEÓN	4560
BAJA CALIFORNIA	4258
SINALOA	3965
GUANAJUATO	3930
CHIHUAHUA	3552
SONORA	3444
COAHUILA	3286
TABASCO	3128
TAMAULIPAS	2994
HIDALGO	2674
SAN LUIS POTOSÍ	2488
GUERRERO	2378
MICHOACÁN	2279
YUCATÁN	2048
QUINTANA ROO	1924
OAXACA	1848
QUERÉTARO	1494
MORELOS	1287
ZACATECAS	1286
TLAXCALA	1203
DURANGO	1121
AGUASCALIENTES	1113
CHIAPAS	1089
NAYARIT	978
CAMPECHE	920
COLIMA	802
BAJA CALIFORNIA SUR	665
NACIONAL	105459

- La distribución por sexo en las defunciones confirmadas muestra un predominio del 64% en hombres. La mediana de edad en los decesos es de 64 años.
- La tabla describe el número de defunciones positivas a COVID-19 por fecha de defunción al corte del día de hoy, ordenadas de mayor a menor según la entidad federativa. Continúan ubicándose la Ciudad de México, el Estado de México, Veracruz, Puebla, Jalisco, Nuevo León, Baja California, Sinaloa, Guanajuato y Chihuahua como las 10 entidades que han registrado el mayor número de defunciones y que en conjunto representan más de la mitad (61.6%) de todas las del país.
- La Ciudad de México por sí sola, acumula 16.6% de todas defunciones a nivel nacional.

Curva epidémica de casos incidentes COVID-19 por fecha de resultado del LESP a la semana 48 del 2020 en Sinaloa

Casos de SARS-CoV-2 por Semana Epidemiológica SINALOIA



NUEVA
NORMALIDAD



COVID-19 Sinaloa:

Casos y Defunciones JURISDICCIÓN MOCHIS



NUEVA NORMALIDAD

811

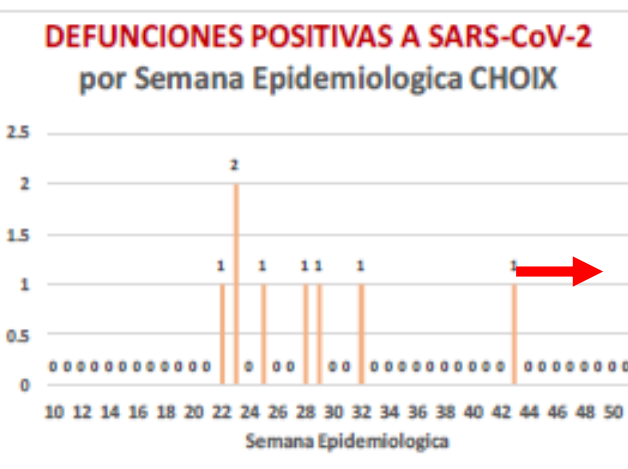
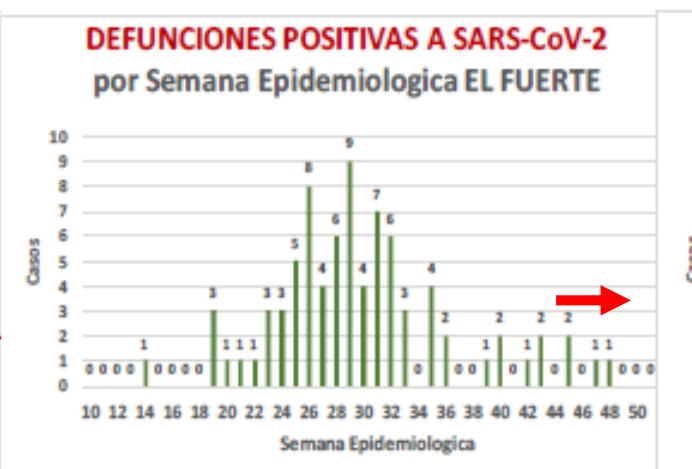
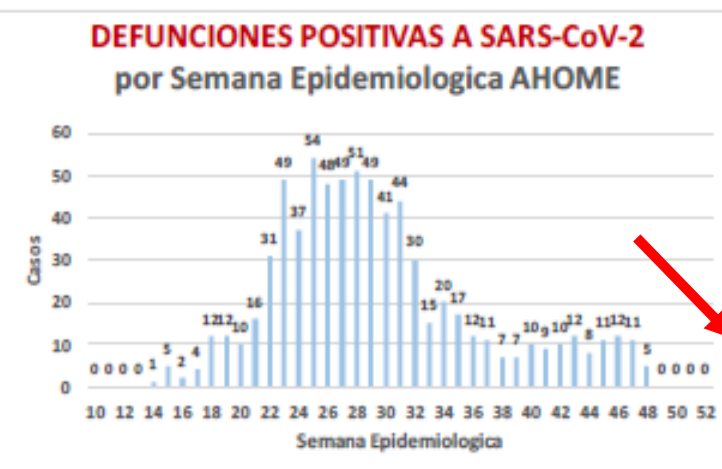
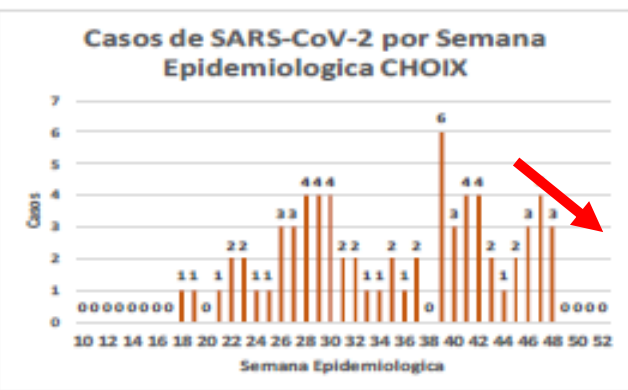
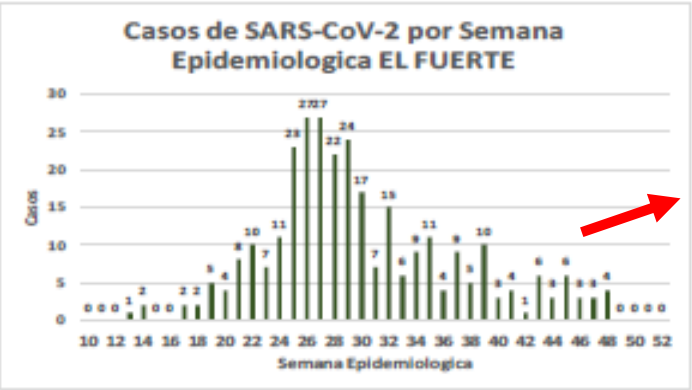
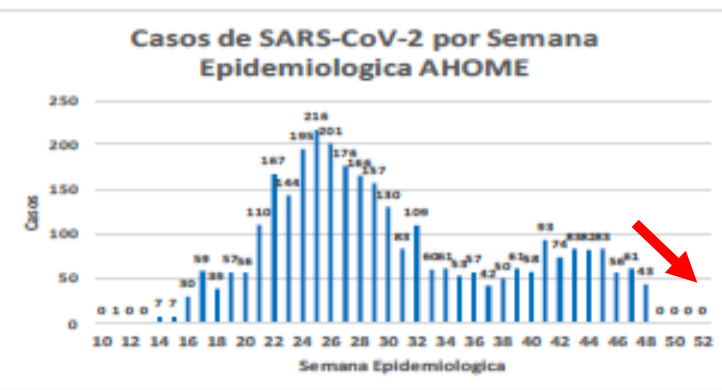
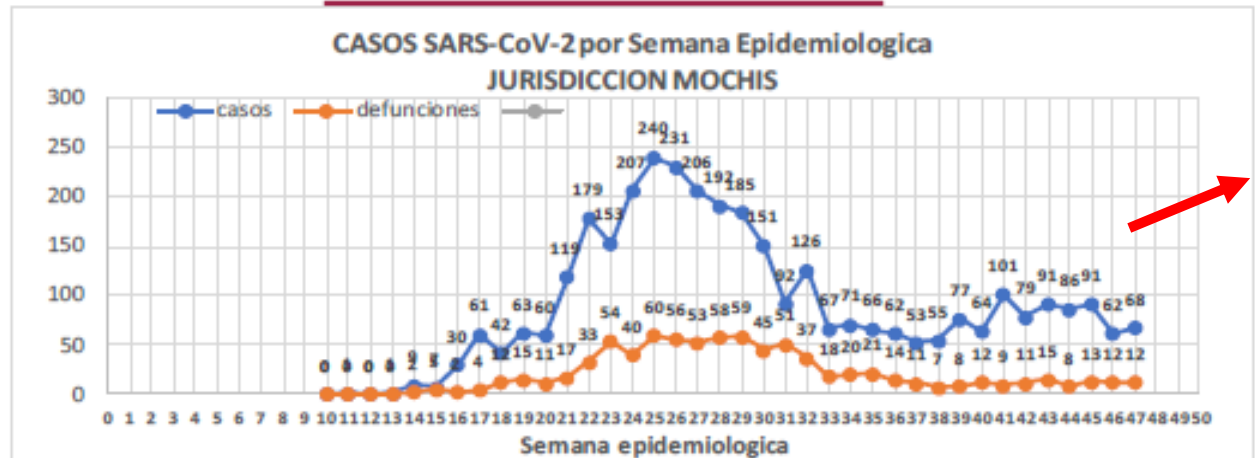
Defunciones Jurisdicción Mochis



Datos actualizados al **sábado, 28 de noviembre de 2020**

JURISDICCION SANITARIA	Casos Acum. SARS-CoV-2*	%
Jurisd. No. 1 Mochis	3498	100.0%
AHOME	3127	89.4%
CHOIX	70	2.0%
EL FUERTE	301	8.6%

* Municipio de residencia



COVID-19 Sinaloa:

Casos y Defunciones JURISDICCION GUASAVE



NUEVA NORMALIDAD

494

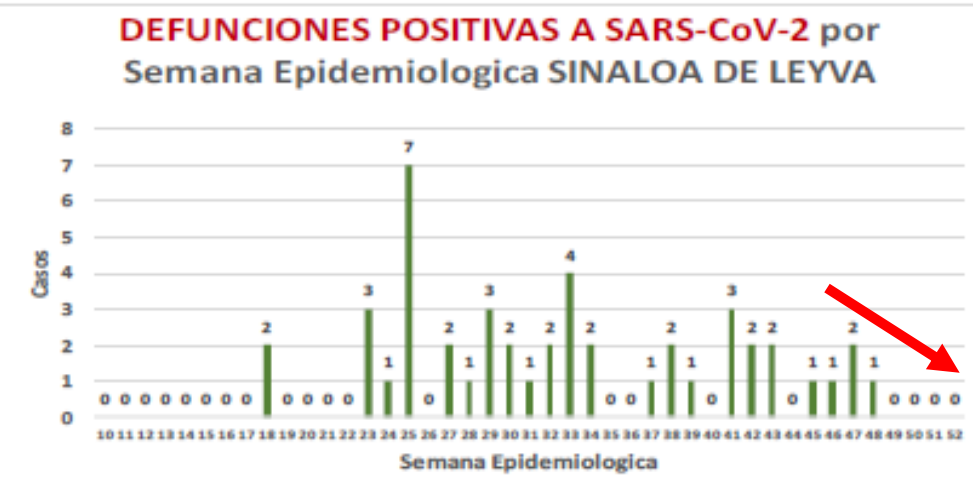
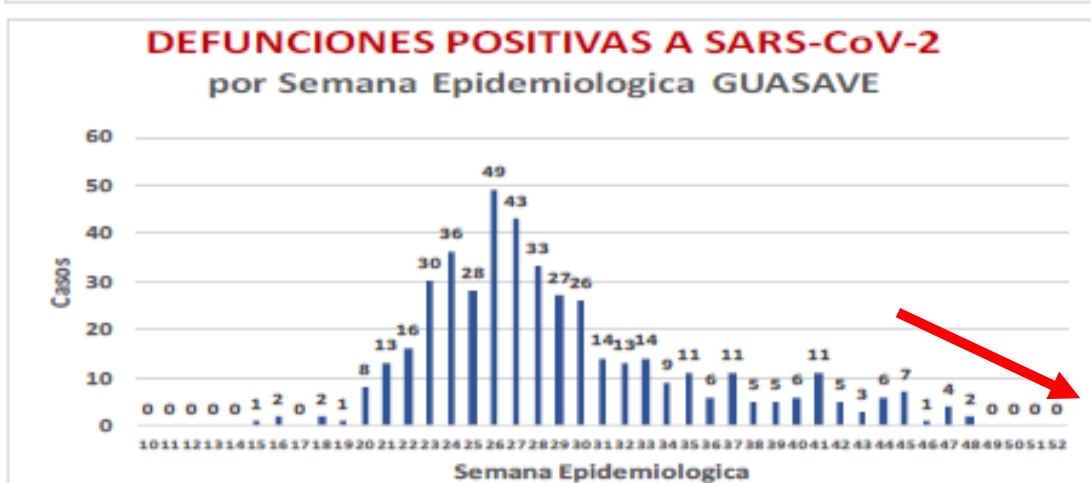
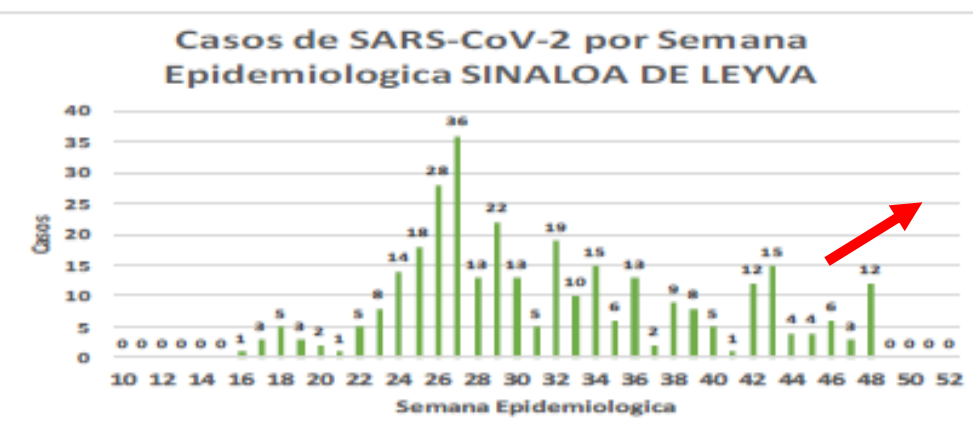
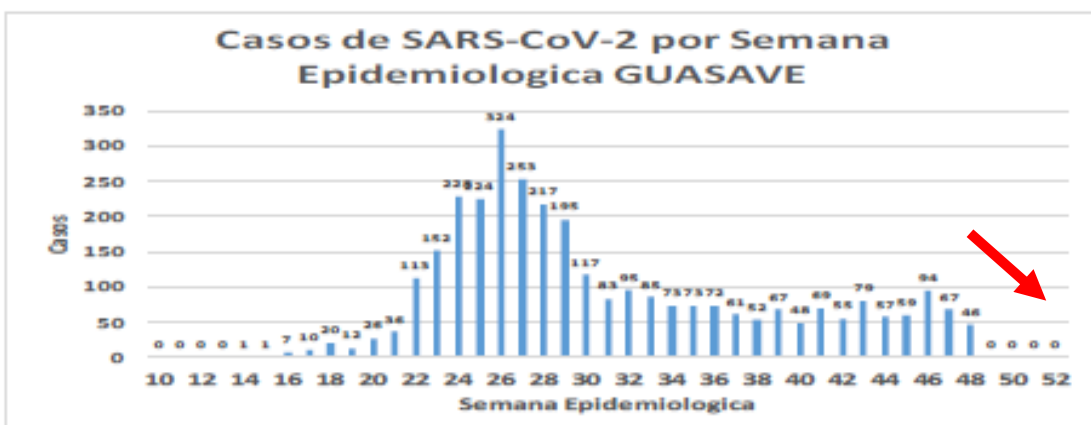
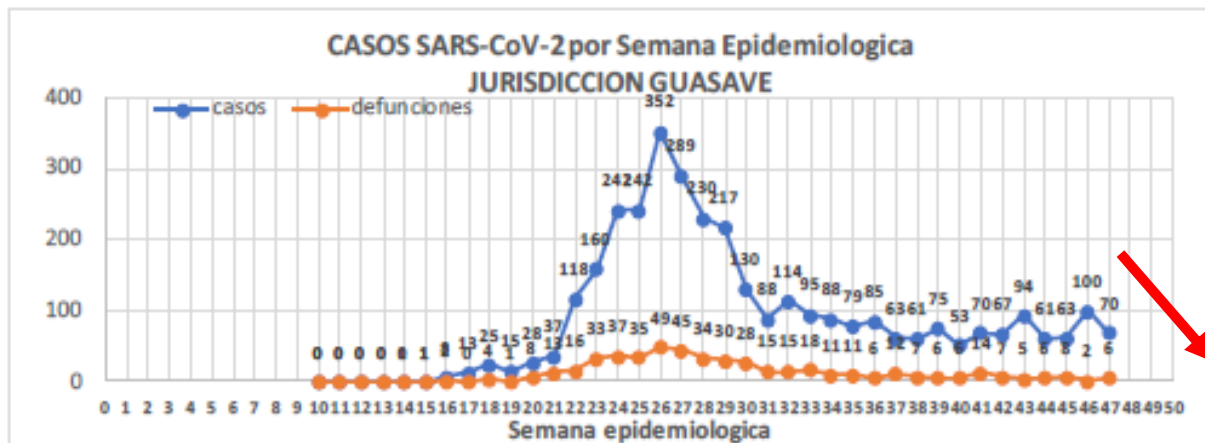
Defunciones Jurisdicción GUASAVE



Datos actualizados al **sábado, 28 de noviembre de 2020**

JURISDICCION SANITARIA	Casos Acum. SARS-CoV-2*	%
Jurisd. No. 2 Guasave	3492	100.0%
GUASAVE	3171	90.8%
SINALOEA	321	9.2%

* Municipio de residencia



COVID-19 Sinaloa:

Casos y Defunciones JURISDICCION GUAMUCHIL



NUEVA NORMALIDAD

260

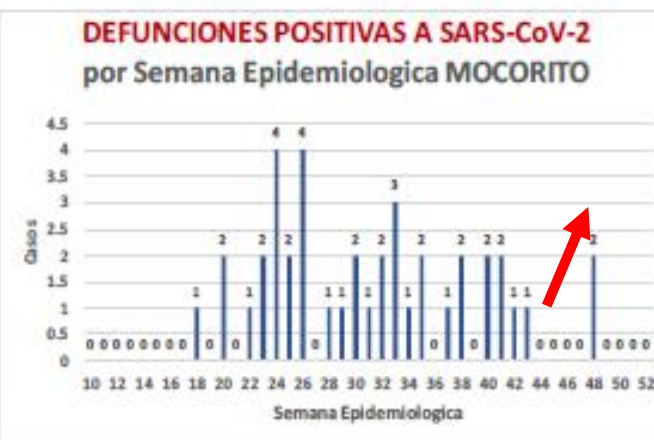
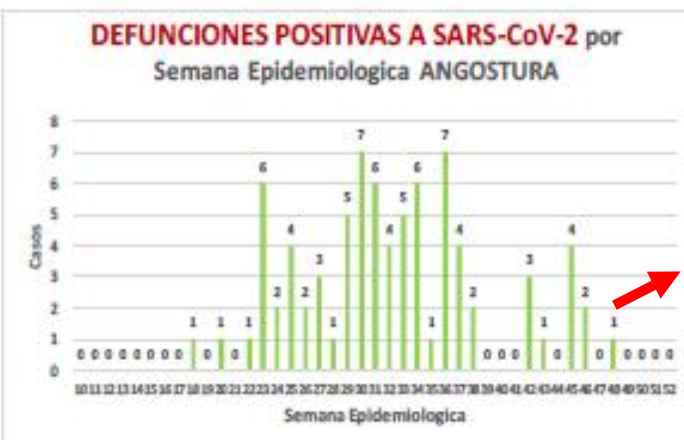
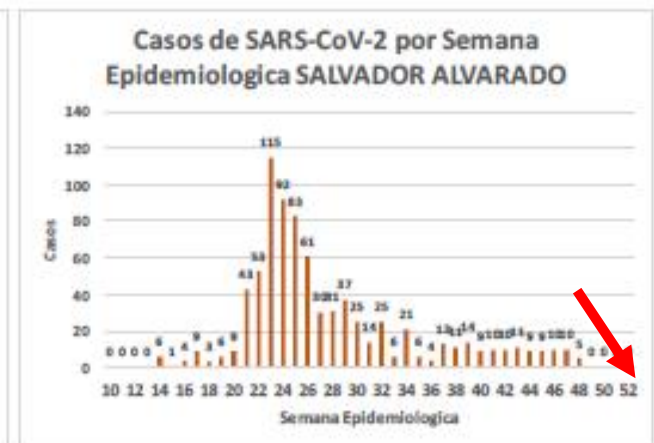
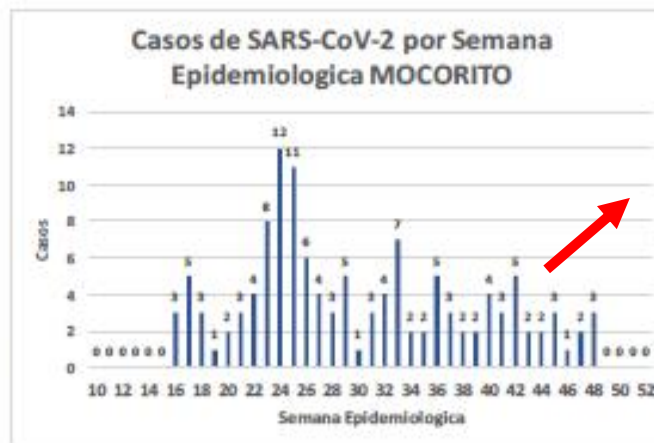
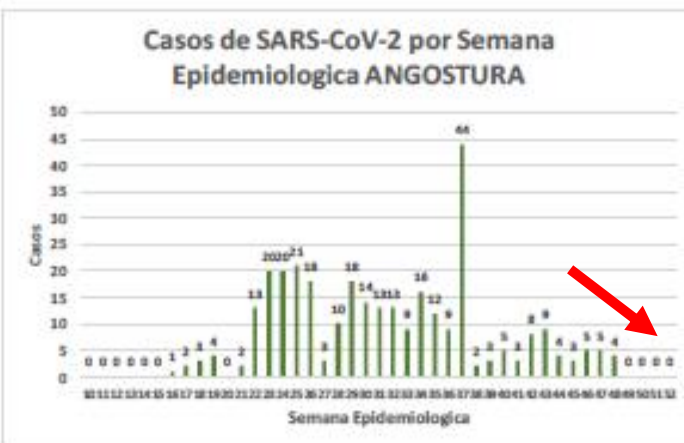
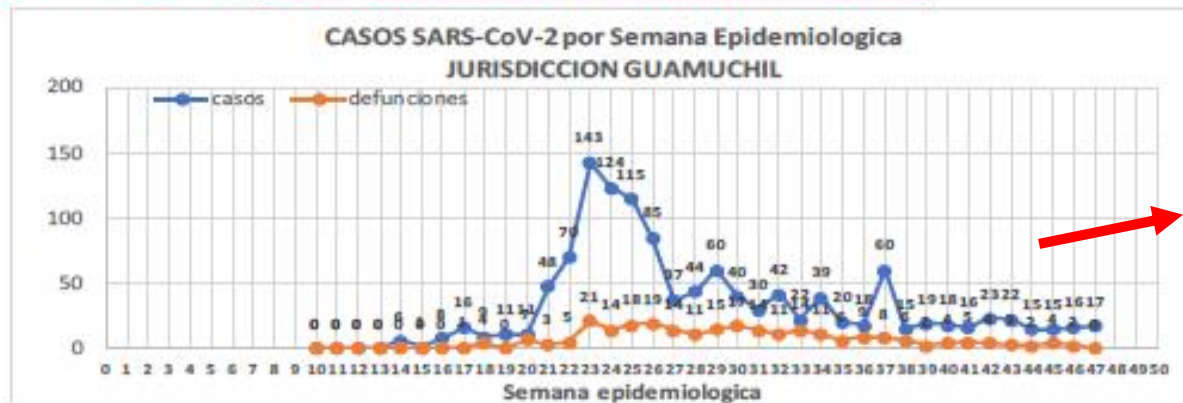
Defunciones Jurisdicción GUAMUCHIL



Datos actualizados al **sábado, 28 de noviembre de 2020**

JURISDICCION SANITARIA	Casos Acum. SARS-CoV-2*	%
Jurisd. No. 3 Guamuchil	1247	100.0%
ANGOSTURA	316	25.3%
MOCORITO	126	10.1%
SALVADOR ALVARADO	805	64.6%

* Municipio de residencia



COVID-19 Sinaloa: Casos y Defunciones JURISDICCION CULIACÁN



NUEVA NORMALIDAD

1546

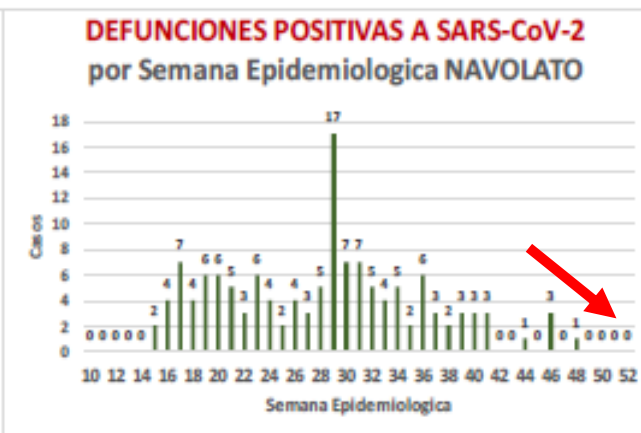
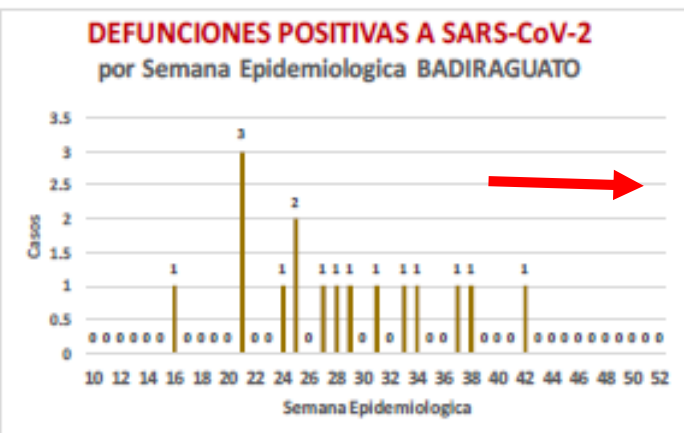
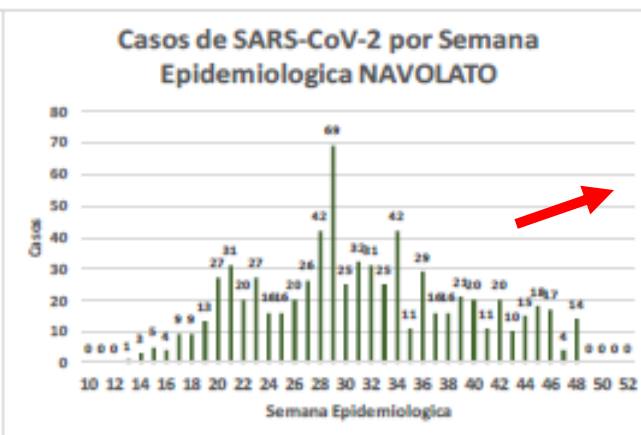
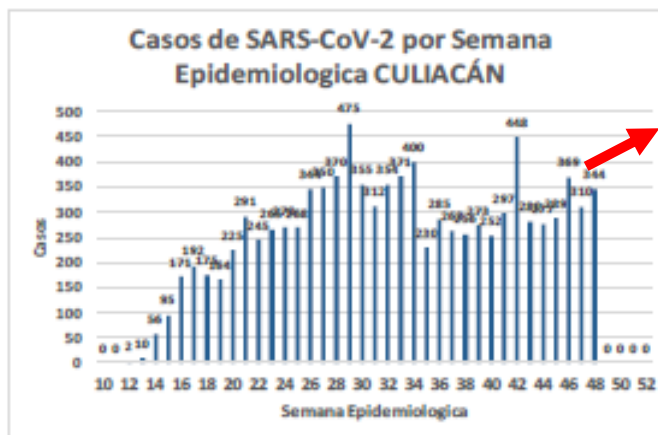
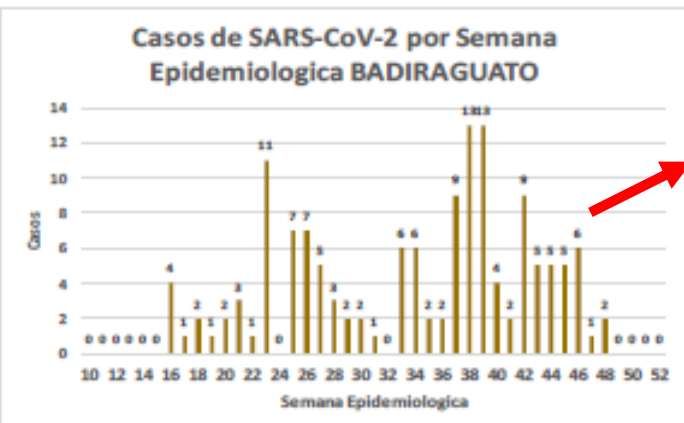
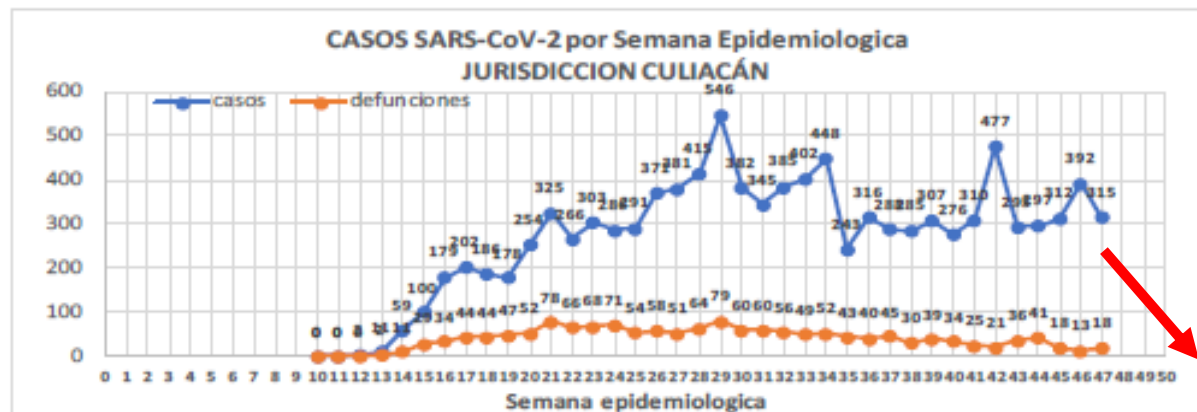
Defunciones Jurisdicción Culiacán



Datos actualizados al **sábado, 28 de noviembre de 2020**

JURISDICCION SANITARIA	Casos Acum. SARS-CoV-2*	%
Jurisd. No. 4 Culiacán	10790	100.0%
BADIRAGUATO	142	1.3%
CULIACAN	9933	92.1%
NAVOLATO	715	6.6%

* Municipio de residencia



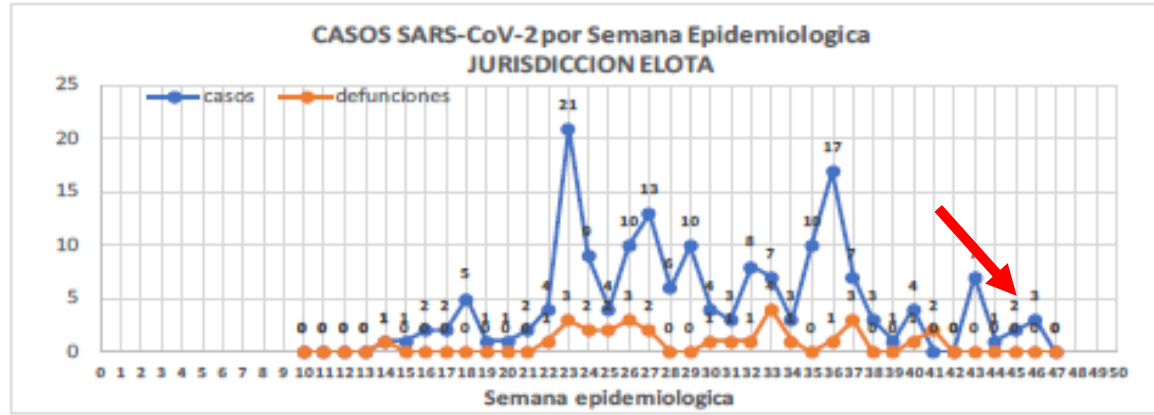
COVID-19 Sinaloa: Casos y Defunciones JURISDICCION ELOTA



Datos actualizados al **sábado, 28 de noviembre de 2020**

JURISDICCION SANITARIA	Casos Acum. SARS-CoV-2*	%
Jurisd. No. 5 ELOTA	173	100.0%
COSALA	69	39.9%
ELOTA	57	32.9%
SAN IGNACIO	47	27.2%

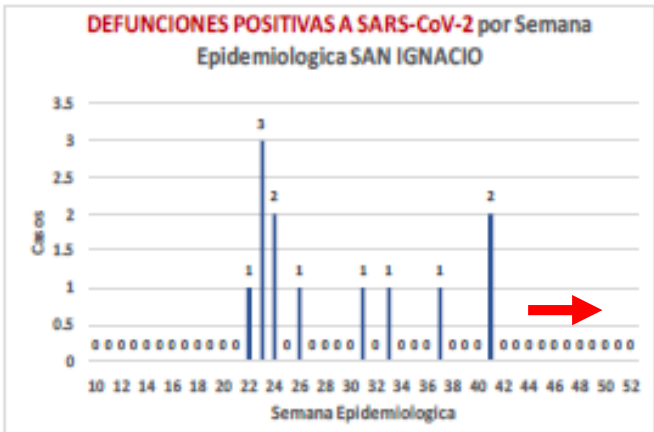
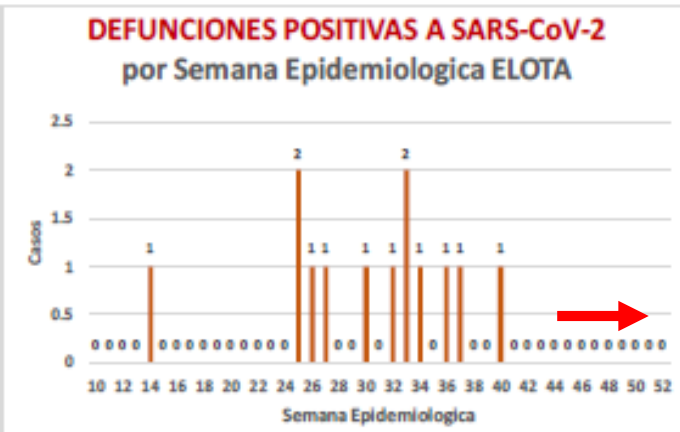
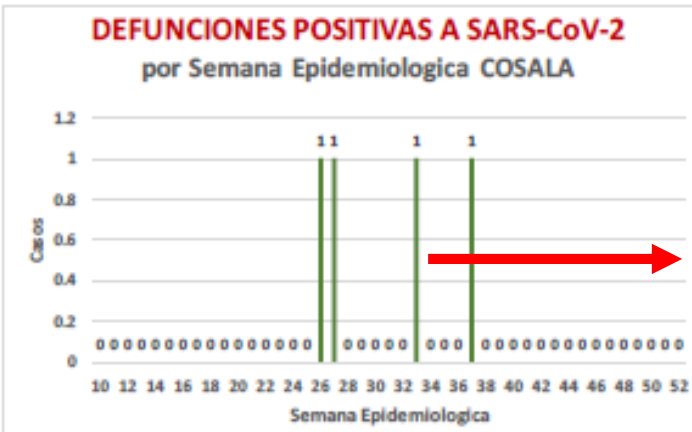
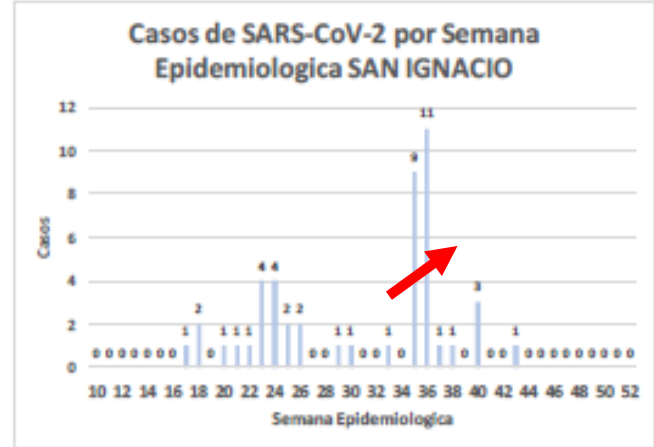
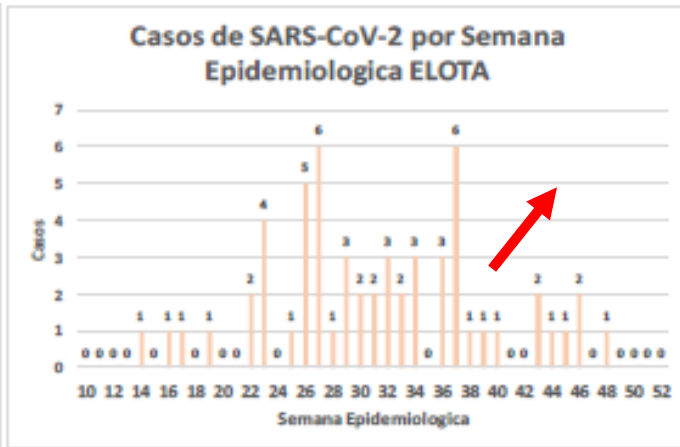
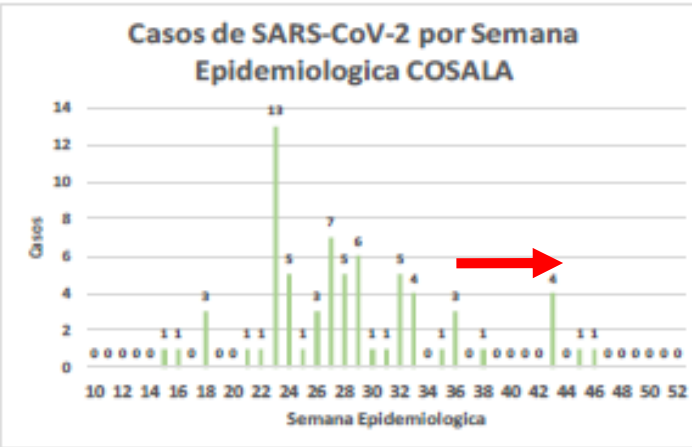
* Municipio de residencia



NUEVA NORMALIDAD

29

Defunciones Jurisdicción ELOTA



COVID-19 Sinaloa:

Casos y Defunciones JURISDICCIÓN MAZATLÁN



SALUD
SECRETARÍA DE SALUD

NUEVA NORMALIDAD

716

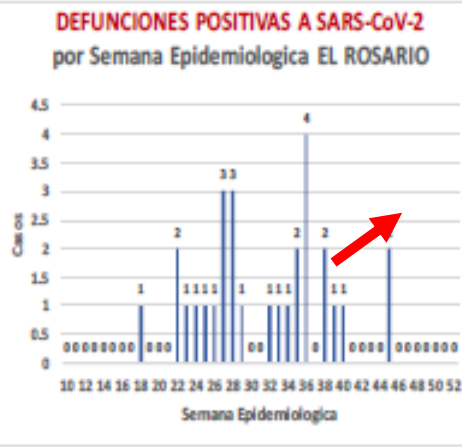
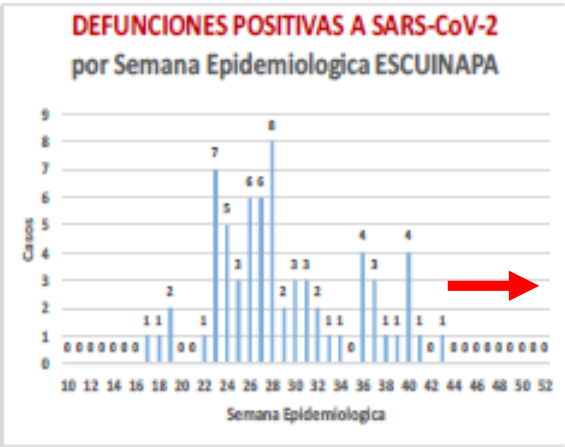
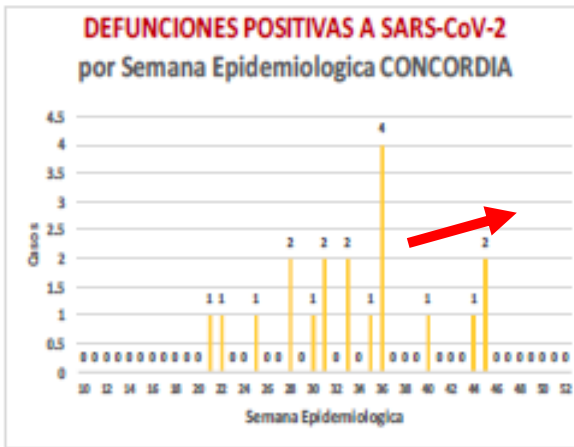
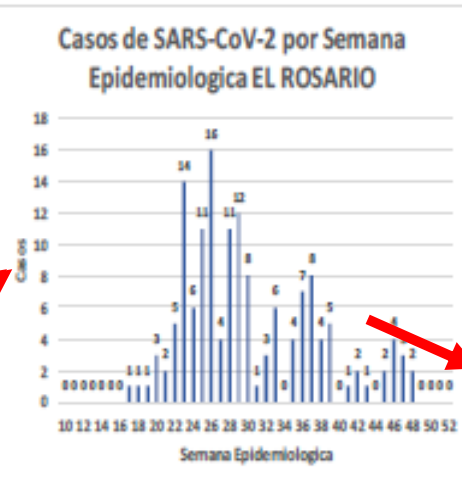
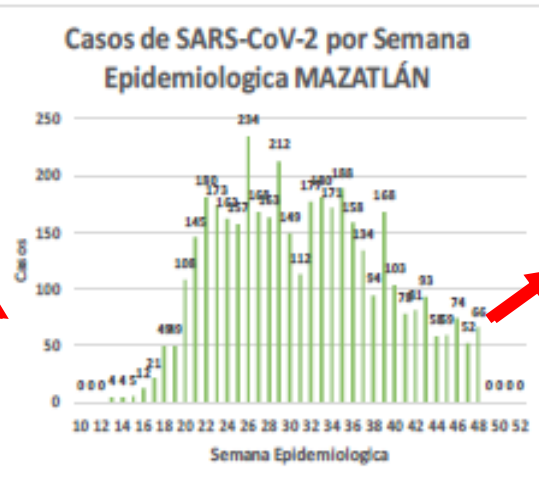
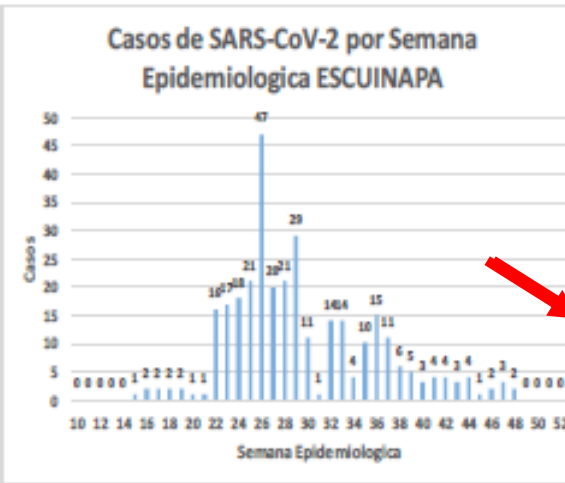
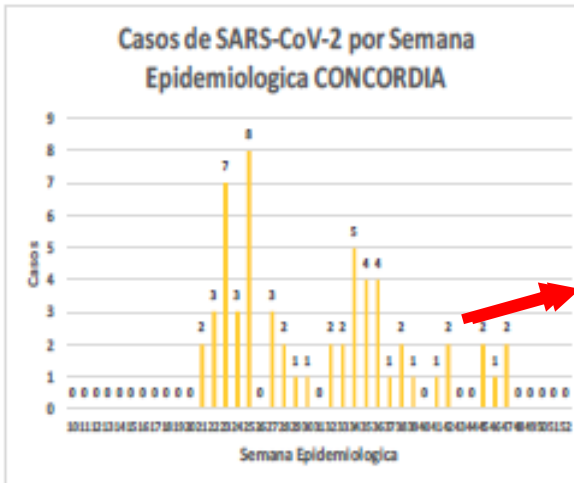
**Defunciones
Jurisdicción
Mazatlán**



Datos actualizados al **sábado, 28 de noviembre de 2020**

JURISDICCION SANITARIA	Casos Acum. SARS-CoV-2*	%
Jurisd. No. 6 Mazatlan	4565	100.0%
CONCORDIA	59	1.3%
ESCUINAPA	317	6.9%
MAZATLAN	4041	88.5%
ROSARIO	148	3.2%

* Municipio de residencia



INDICE DE POSITIVIDAD A PRUEBAS COVID-19 E INDICE DE PRUEBAS POR MUNICIPIO DE SINALOA A LA SEMANA 48 DEL 2020

NUEVA
NORMALIDAD

Indice de
Positividad
46.9
Estado de
SINALOA

SEM EPINUM - 47

Municipio	Poblacion 2020	SOSPECHOSOS	NEGATIVOS	CASOS CONFIRMADOS	PRUEBAS REALIZADAS Acumuladas a la			INDICE DE POSITIVIDAD	Lugar de Indice de POSITIVIDAD	INDICE DE PRUEBAS POR 100,000	Lugar INDICE DE PRUEBAS
					SEM EPI NUM-46	SEM EPI NUM-47	Aumento				
AHOME	478,702	6866	3085	3130	6210	6331	121	49.44	13	1322.54	5
CHOIX	36,345	161	74	70	141	144	3	48.61	14	396.21	16
EL FUERTE	109,067	655	297	302	598	608	10	49.67	12	557.46	12
GUASAVE	323,928	7438	2647	3198	5788	5957	169	53.68	8	1838.99	2
SINALOA	97,695	754	362	325	668	699	31	46.49	16	715.49	11
ANGOSTURA	50,140	506	147	318	463	468	5	67.95	1	933.39	8
MOCORITO	49,852	274	122	127	240	247	7	51.42	9	495.46	13
SALVADOR ALVARADO	88,736	1377	482	805	1277	1294	17	62.21	2	1458.26	3
BADIRAGUATO	31,493	354	164	142	300	313	13	45.37	17	993.87	6
CULIACAN	999,591	23420	9564	10033	19174	19703	529	50.92	10	1971.11	1
NAVOLATO	148,357	1596	678	719	1390	1412	22	50.92	11	951.76	7
COSALA	17,530	239	56	69	128	128	0	53.91	7	730.18	10
ELOTA	44,674	180	70	57	131	134	3	42.54	18	299.95	18
SAN IGNACIO	23,690	110	49	47	98	98	0	47.96	15	413.67	15
CONCORDIA	31,830	121	42	59	101	102	1	57.84	4	320.45	17
ESCUINAPA	62,140	580	182	317	506	513	7	61.79	3	825.55	9
MAZATLAN	508,203	9030	3341	4042	7215	7388	173	54.71	6	1453.75	4
ROSARIO	54,700	305	114	148	264	267	3	55.43	5	488.11	14
TOTAL SINALOA	3,156,674	53,966	21,476	23,908	44,692	45,806	1,114	46.88		680.34	

OCUPACIÓN HOSPITALARIA DE CAMAS IRAG EN LOS HOSPITALES COVID DE LOS MUNICIPIOS DE SINALOA A LA SEMANA 48 DEL 2020

SALUD

Municipios	CAMAS COVID	Casos Acumulados	Defunciones Acumuladas	Hospitalizados Según Plataforma SISVER	PORCENTAJE DE OCUPACION HOSPITALARIA -SINALOA-																									
					01-nov-20	02-nov-20	03-nov-20	04-nov-20	05-nov-20	06-nov-20	07-nov-20	08-nov-20	09-nov-20	10-nov-20	11-nov-20	12-nov-20	13-nov-20	14-nov-20	15-nov-20	16-nov-20	17-nov-20	18-nov-20	19-nov-20	20-nov-20	21-nov-20	22-nov-20	23-nov-20	24-nov-20	25-nov-20	26-nov-20
AHOME	194	3,149	722	1,305	27%	25%	25%	23%	23%	20%	21%	21%	20%	21%	18%	19%	19%	18%	18%	18%	18%	19%		19%	22%	22%	22%	16%	16%	
CHOIX	3	70	8	24	0%	0%	0%	0%	0%	0%	0%	0%	0%	0%	0%	0%	0%	0%	0%	0%	0%	0%		0%	0%	0%	0%	0%	0%	
EL FUERTE	10	304	81	152	0%	0%	0%	0%	0%	0%	0%	0%	0%	0%	0%	0%	0%	0%	0%	0%	0%	0%		0%	0%	0%	0%	0%	0%	
GUASAVE	180	3,212	448	923	10%	10%	10%	8%	8%	9%	9%	9%	8%	8%	10%	13%	13%	14%	13%	13%	13%	11%		11%	13%	13%	13%	14%	14%	
SINALOA	3	335	46	94	0%	0%	0%	0%	0%	0%	0%	0%	0%	0%	0%	0%	0%	0%	0%	0%	0%	0%		0%	0%	0%	0%	0%	0%	
ANGOSTURA	3	320	79	184	0%	0%	0%	0%	0%	0%	0%	0%	0%	0%	0%	0%	0%	0%	0%	0%	0%	0%		0%	0%	0%	0%	0%	0%	
MOCORITO	3	127	40	81	0%	0%	0%	0%	0%	0%	0%	0%	0%	0%	0%	0%	0%	0%	0%	0%	0%	0%		0%	0%	0%	0%	0%	0%	
SALVADOR ALVARADO	64	809	141	355	27%	28%	28%	22%	22%	16%	14%	14%	13%	11%	17%	16%	16%	19%	17%	17%	17%	14%		14%	17%	17%	17%	17%	19%	
BADIRAGUATO	3	142	16	28	0%	0%	0%	0%	0%	0%	0%	0%	0%	0%	0%	0%	0%	0%	0%	0%	0%	0%		0%	0%	0%	0%	0%	0%	
CULIACAN	519	10,066	1397	2,788	42%	41%	42%	38%	38%	38%	38%	38%	39%	39%	38%	37%	37%	37%	36%	36%	36%	31%		31%	35%	35%	35%	31%	31%	
NAVOLATO	15	721	133	255	0%	0%	0%	0%	0%	0%	0%	0%	0%	0%	0%	0%	0%	0%	0%	0%	0%	0%		0%	0%	0%	0%	0%	0%	
COSALA	3	69	4	11	0%	0%	0%	0%	0%	0%	0%	0%	0%	0%	0%	0%	0%	0%	0%	0%	0%	0%		0%	0%	0%	0%	0%	0%	
ELOTA	15	59	13	35	0%	0%	0%	0%	0%	0%	0%	0%	0%	0%	0%	0%	0%	0%	0%	0%	0%	0%		0%	0%	0%	0%	0%	0%	
SAN IGNACIO	3	48	12	20	0%	0%	0%	0%	0%	0%	0%	0%	0%	0%	0%	0%	0%	0%	0%	0%	0%	0%		0%	0%	0%	0%	0%	0%	
CONCORDIA	3	59	19	30	0%	0%	0%	0%	0%	0%	0%	0%	0%	0%	0%	0%	0%	0%	0%	0%	0%	0%		0%	0%	0%	0%	0%	0%	
ESCUINAPA	80	320	67	144	3%	3%	3%	3%	3%	3%	3%	3%	3%	3%	3%	4%	4%	4%	5%	5%	5%	4%		4%	4%	4%	4%	1%	1%	
MAZATLAN	313	4,078	601	1,379	18%	18%	17%	18%	18%	21%	21%	21%	18%	17%	19%	19%	19%	19%	17%	17%	17%	19%		19%	19%	19%	19%	22%	21%	
ROSARIO	3	150	29	67	0%	0%	0%	0%	0%	0%	0%	0%	0%	0%	0%	0%	0%	0%	0%	0%	0%	0%		0%	0%	0%	0%	0%	0%	
Total	1417	24,038	3856	7,875	26%	25%	25%	24%	24%	24%	24%	24%	23%	23%	23%	23%	23%	23%	22%	22%	22%	21%		21%	23%	23%	23%	21%	21%	

M= 22%



Fuente: Atención Médica; <http://saludsinaloa.gob.mx/index.php/coronavirus/>

SERVICIOS DE SALUD DE SINALOA
DIRECCIÓN DE PREVENCIÓN Y PROMOCIÓN DE LA SALUD
SUBDIRECCIÓN DE VIGILANCIA EPIDEMIOLOGICA
INDICE DE POSITIVIDAD DEL LESP DE SINALOA DEL 23 AL 29 DE NOVIEMBRE DEL 2020

CASOS SOSPECHOSOS	POSITIVOS	%	NEGATIVOS	%	TOTAL	%
MUESTRAS EXAMINADAS	139	32.7	286	67.3	425	100.0

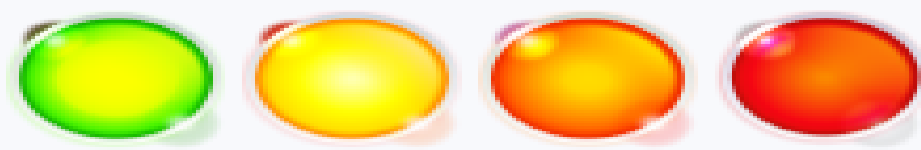
Semáforo de riesgo epidémico

**FASE 3 Domingo 29 de noviembre a
Sábado 05 de diciembre del 2020**

SALUD

SECRETARÍA DE SALUD





Semáforo Epidemiológico

Seleccione en el mapa un estado para ver su información.

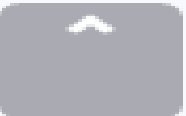


AMARILLO

Hay más actividades pero con precaución.

Todas las actividades laborales están permitidas, cuidando a las personas con mayor riesgo de presentar un cuadro grave de COVID-19. El espacio público abierto se abre de forma regular, y los espacios públicos cerrados se pueden abrir con aforo reducido. Como en otros colores del semáforo, estas actividades deben realizarse con medidas básicas de prevención y máximo cuidado a las personas con mayor riesgo de presentar un cuadro grave de COVID-19.

Fuente: coronavirus.gob.mx/semaforo



SEMÁFORO DE RIESGO

23 NOVIEMBRE - 6 DICIEMBRE 2020



RECUERDA SEGUIR
LAS MEDIDAS
DE HIGIENE Y
PREVENCIÓN



Covid-19: Semáforo de riesgo epidémico



SALUD
SECRETARÍA DE SALUD

28 noviembre, 2020



MÁXIMO



ALTO



MEDIO



BAJO



Mapa de semáforo de riesgo epidémico

Nivel de riesgo epidémico



Fase 3

CONCLUSIÓN: EL SEMÁFORO VIGENTE DURANTE LA SEMANA 49 DEL 2020 (29 DE NOVIEMBRE AL 05 DE DICIEMBRE DEL 2020) UBICA A NUESTRA ENTIDAD EN RIESGO MEDIO (COLOR AMARILLO)

Estado	% de ocupación hospitalaria	Tendencia de casos hospitalizados	Tendencia de casos de Síndrome COVID-19	Porcentaje de positividad COVID-19	Promedio de la tasa de incidencia de casos estimados activos por 100 mil habitantes	Puntos para semáforo ponderado	Resultado de la semana actual	Resultado de la semana anterior
Sinaloa	21.0% ↓	22.0 % ↓	Incremento municipal(11)	32.7% ↓	12.60 ↑	9-15	Riesgo medio	Riesgo alto

FUENTE: VIGILANCIA EPIDEMIOLOGICA

Independientemente del nivel de riesgo estimado, todas las actividades deberán llevarse a cabo con las siguientes recomendaciones.

Actividad	Máximo	Muy alto - Alto	Moderado
Hoteles (ocupación hotelera)	25% (ocupación) Sin áreas comunes	50% (ocupación) Áreas comunes 50%	75%
Restaurantes y cafeterías (Aforo permitido)	Sólo servicio en habitación, para llevar o a domicilio	50%	75%
Peluquerías, estéticas y barberías (Aforo permitido)	Sólo servicio a domicilio con protocolo sanitario	50% Sólo con citas	75%
Parques, plazas y espacios públicos abiertos (Aforo permitido)	25%	50%	75%
Mercados y súper mercados (Aforo permitido y personas por familia)	50% 1 persona por familia	75% 1 persona por familia	100% 1 persona por familia
Gimnasios, albercas, centros deportivos, spa y centros de masajes (Aforo permitido)	Suspendidos	50%	75%
Deportes profesionales (Aforo permitido)	Juegos a puerta cerrada (Sin público)	Juegos a puerta cerrada (Sin público)	50%
Cines, teatros, museos y eventos culturales de hasta 500 localidades (Aforo permitido)	Suspendidos	25%	50%
Centros comerciales (Aforo permitido)	Suspendidos	25%	50%
Centros religiosos: iglesias, templos, sinagogas, mezquitas, etc. (Aforo permitido)	Suspendidos	25%	50%
Eventos masivos y centros recreativos: conciertos, parques de diversiones, balnearios y ferias (Aforo permitido)	Suspendidas	Suspendidas	50%
Centros nocturnos, bares y salones de eventos (Aforo permitido)	Suspendidos	Suspendidos	50%
Centros comerciales (Aforo permitido)	Suspendidos	25%	50%
Otros eventos como reuniones familiares, fiestas, etc.	Familia nuclear manteniendo sana distancia	Sólo manteniendo sana distancia	Actividad regular con medidas de prevención

En el nivel de Riesgo bajo, todas las actividades sociales y económicas están permitidas sin restricciones, pero con las reglas de tránsito a la nueva normalidad.



Cuidemos la salud de todas y todos.





La **venta** de la
vacuna es **ilegal**

La vacuna en México
ES GRATUITA



**NO DEJEMOS TODO AL CUBREBOCA APOYEMOSLO
CON SANA DISTANCIA Y MEDIDAS HIGIENICAS BASICAS**

Aztecayatl

Diosa Azteca de la sana distancia





COMITÉ ESTATAL PARA LA SEGURIDAD EN SALUD DE SINALOA

SALUD

SECRETARÍA DE SALUD

