



SERVICIOS DE SALUD DE SINALOA

SUBDIRECCIÓN DE VIGILANCIA EPIDEMIOLÓGICA

COVID-19 SINALOA

Comunicado Técnico Diario

NUEVA
NORMALIDAD

sábado, 30 de enero de 2021

SALUD

SECRETARÍA DE SALUD



Dr. José Pablo Güémez Álvarez

Jefe de Depto. De Vigilancia Epidemiologica

Servicios de Salud de Sinaloa

Nota: Este comunicado contiene información preliminar y sus datos pueden variar sin previo aviso, datos presentados disponibles a la fecha y corte especificados.

Línea del Tiempo COVID-19



58 días

26 días

28 días

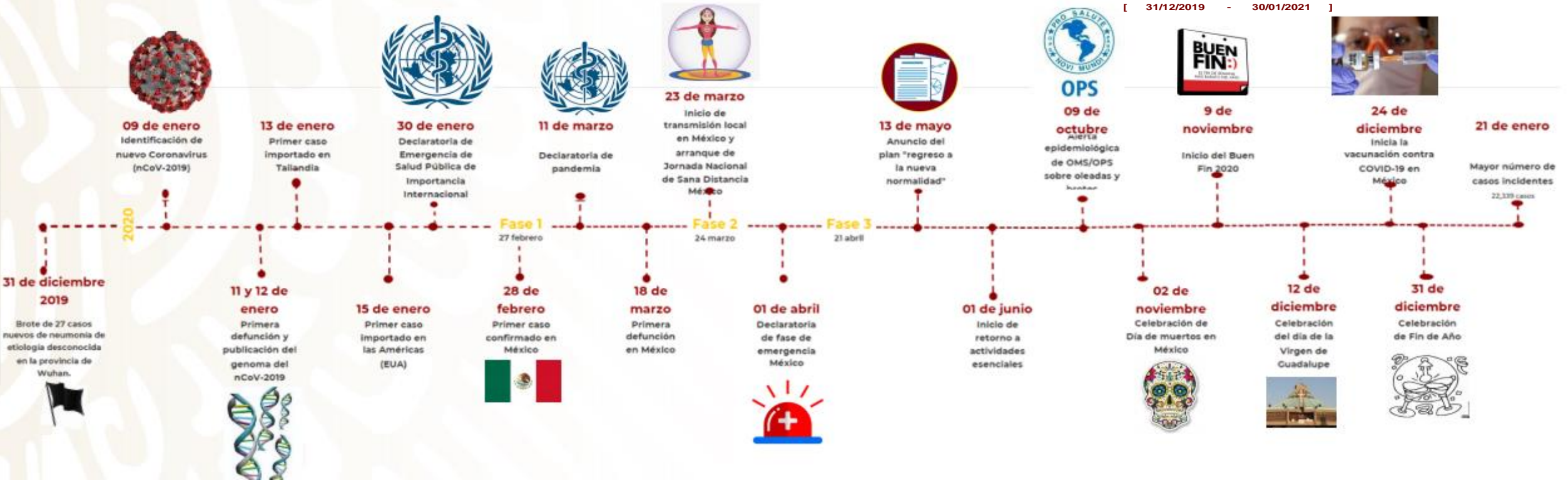
284



396 Dias

Hoy - 30/01/2021

[31/12/2019 - 30/01/2021]



27 feb - al sábado, 30 de enero de 2021

Confirmados Acumulados
31,183

Defunciones
4,720

Casos Confirmados Activos*
1,122



338 Dias

[27/02/2020 - 30/01/2021]

Dias de COVID-19 en SINALOA



COVID-19 Sinaloa: Tabla con Reporte por Municipio de Residencia



SERVICIOS DE SALUD DE SINALOA SUBDIRECCION DE EPIDEMIOLOGIA

SINALOA , PLATAFORMA DE VIGILANCIA EPIDEMIOLOGICA COVID-19

Municipios	Notificados en Plataforma	Acumulados al 30/ene/2021		RESULTADO FINAL						Tasa de Incidencia	Total Activos*	Tasa de Incidencia Activos
	Num.-	Femeninos	Masculinos	RESULTADO NEGATIVO	RESULTADO INFLUENZA	OTROS DX	POSITIVO SARS-CoV-2	SOSPECHOSOS	DEFUNCION (+) Sars-CoV-2			
AHOME	9,162	4,885	4,277	4,550	30	250	4,180	152	876	873.2	194	40.5
CHOIX	211	101	110	94	2	6	101	8	12	277.9	5	13.8
EL FUERTE	856	426	430	402	1	31	412	10	118	377.8	31	28.4
GUASAVE	9,617	5,307	4,310	3,821	4	1,492	4,194	106	556	1294.7	102	31.5
SINALOA	929	448	481	468	0	47	409	5	61	418.6	8	8.2
ANGOSTURA	606	277	329	198	0	27	377	4	97	751.9	13	25.9
MOCORITO	332	162	170	148	0	20	162	2	56	325.0	6	12.0
SALVADOR ALVARADO	1,887	972	915	699	0	61	1,110	17	180	1250.9	66	74.4
BADIRAGUATO	423	223	200	207	0	41	172	3	21	546.2	4	12.7
CULIACÁN	30,655	16,663	13,992	13,815	9	3,038	13,317	476	1,672	1332.2	531	53.1
NAVOLATO	2,054	1,124	930	975	4	160	885	30	157	596.5	23	15.5
COSALÁ	289	169	120	72	0	139	76	2	4	433.5	0	0.0
ELOTA	225	109	116	98	1	35	87	4	19	194.7	5	11.2
SAN IGNACIO	117	56	61	53	0	7	56	1	13	236.4	0	0.0
CONCORDIA	134	59	75	46	0	13	73	2	25	229.3	1	3.1
ESCUINAPA	672	372	300	246	0	54	368	4	71	592.2	10	16.1
MAZATLÁN	10,522	5,567	4,955	4,263	1	1,385	4,806	67	706	945.7	109	21.4
ROSARIO	441	211	230	180	1	35	212	13	37	387.6	12	21.9
Total	69,132	37,131	32,001	30,335	53	6,841	30,997	906	4,681	982.0	1,120	35.5
Otro Estado	414	164	250	185	0	31	185	13	39			

Fuente: Plataforma Nacional SISVER, Preliminar al Corte. Acumulados al 30/ene/2021 Tasa de Incidencia por 100,000 Habitantes. Por Lugar de Residencia.

CASOS ACTIVOS*: Caso Confirmado Positivo con fecha de inicio de síntomas en los últimos 14 días.

Fuente: Plataforma Nacional SINAVE/SISVER, Acumulados al 30/ene/2021; Dr. José P. Güémez A.



COVID-19 SINALOA: Resumen de Casos

27 feb - al sábado, 30 de enero de 2021

Confirmados Acumulados 31,183	Casos Sospechosos Estudiados 69,550	Negativos Acumulados 30,521
----------------------------------------------------	----------------------------------------------------------	--------------------------------------------------

Casos Confirmados Activos* 1,122	Defunciones 4,720
-------------------------------------------------------	------------------------------------

* CASO ACTIVO: Caso Confirmado Positivo con Fecha de Inicio de Sintomas en los Ultimos 14 Dias



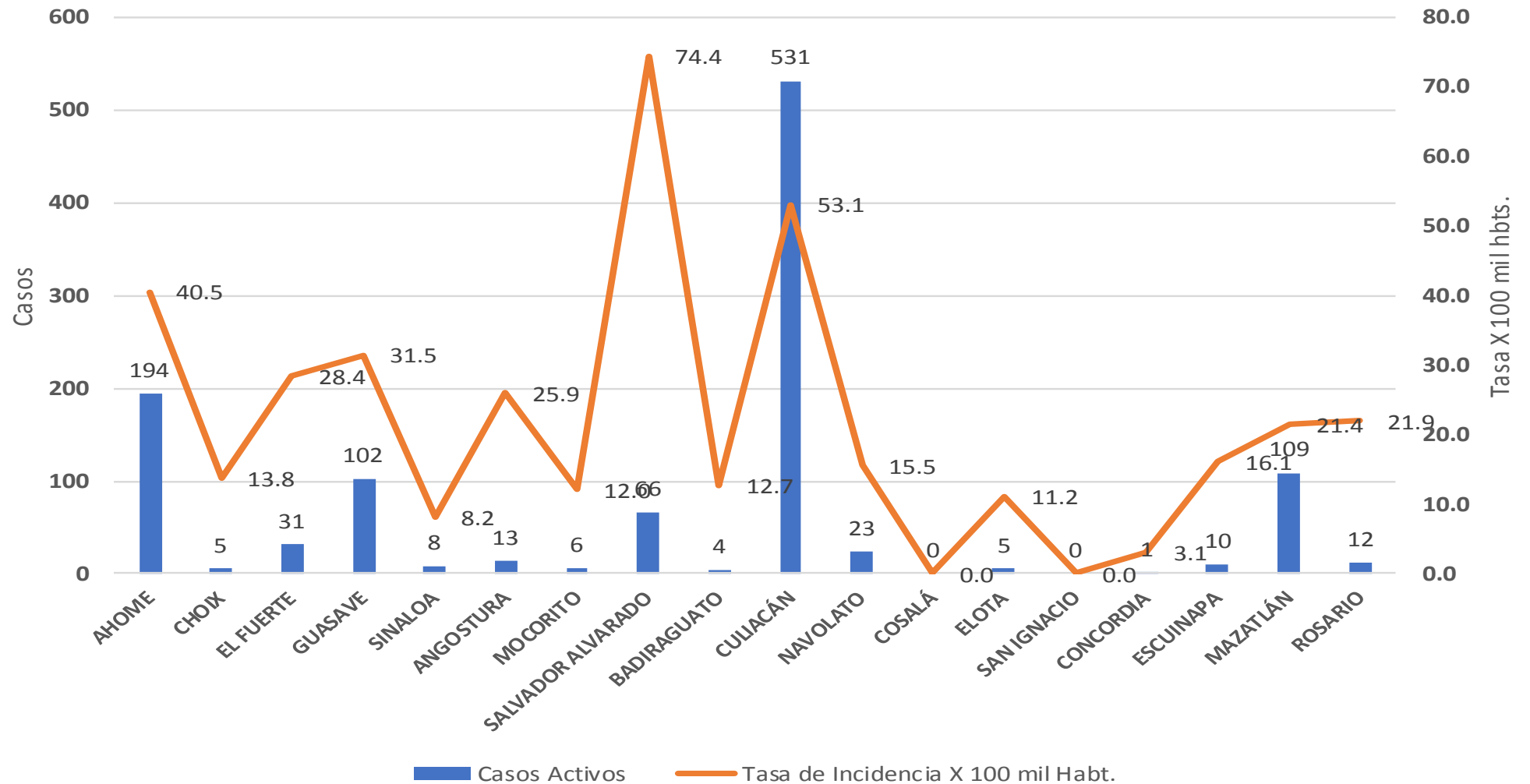
338 Dias

[27/02/2020 - 30/01/2021]

Dias de COVID-19 en SINALOA

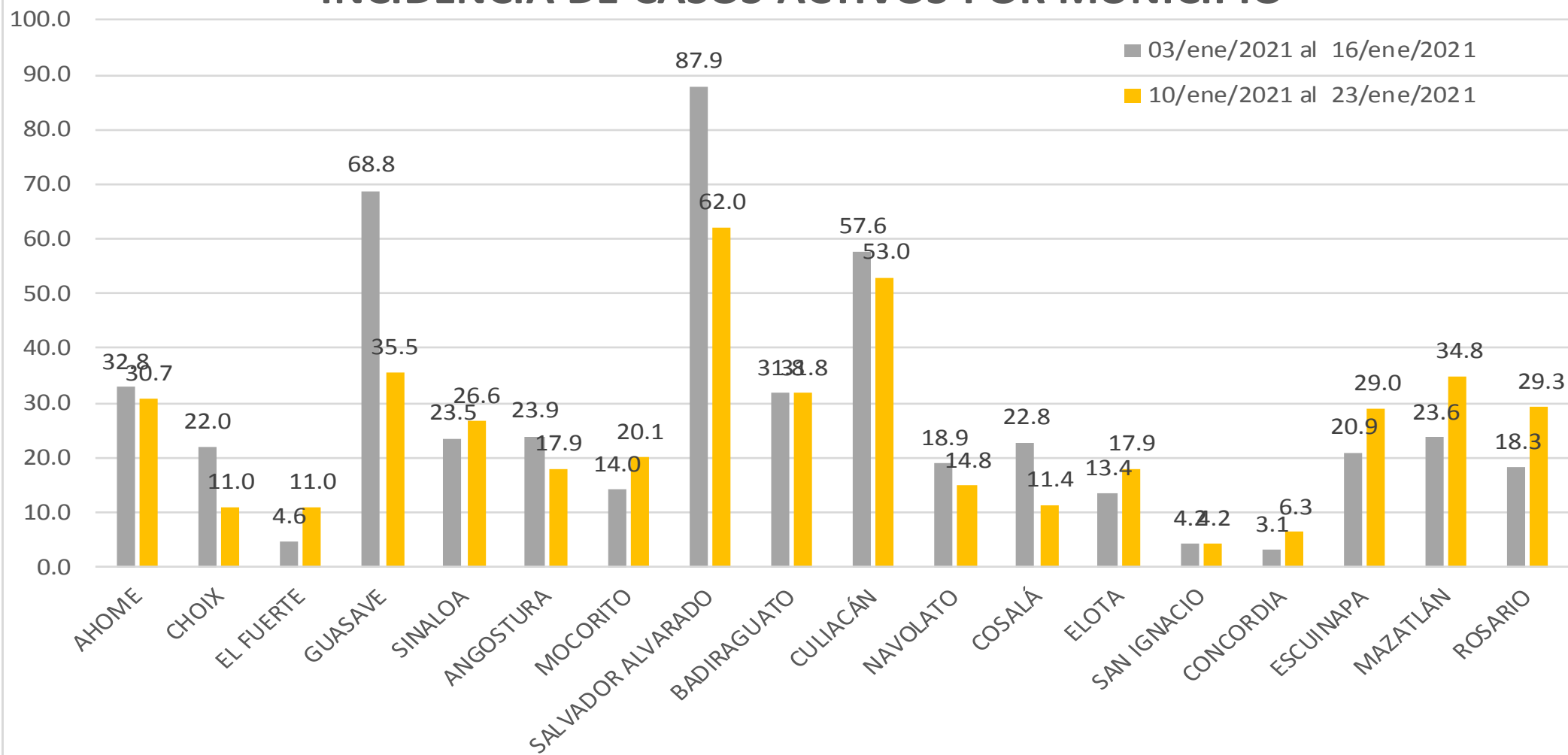


Casos Confirmados* Activos, de COVID-19 por Municipio al día de hoy 30/ene/2021





INCIDENCIA DE CASOS ACTIVOS POR MUNICIPIO



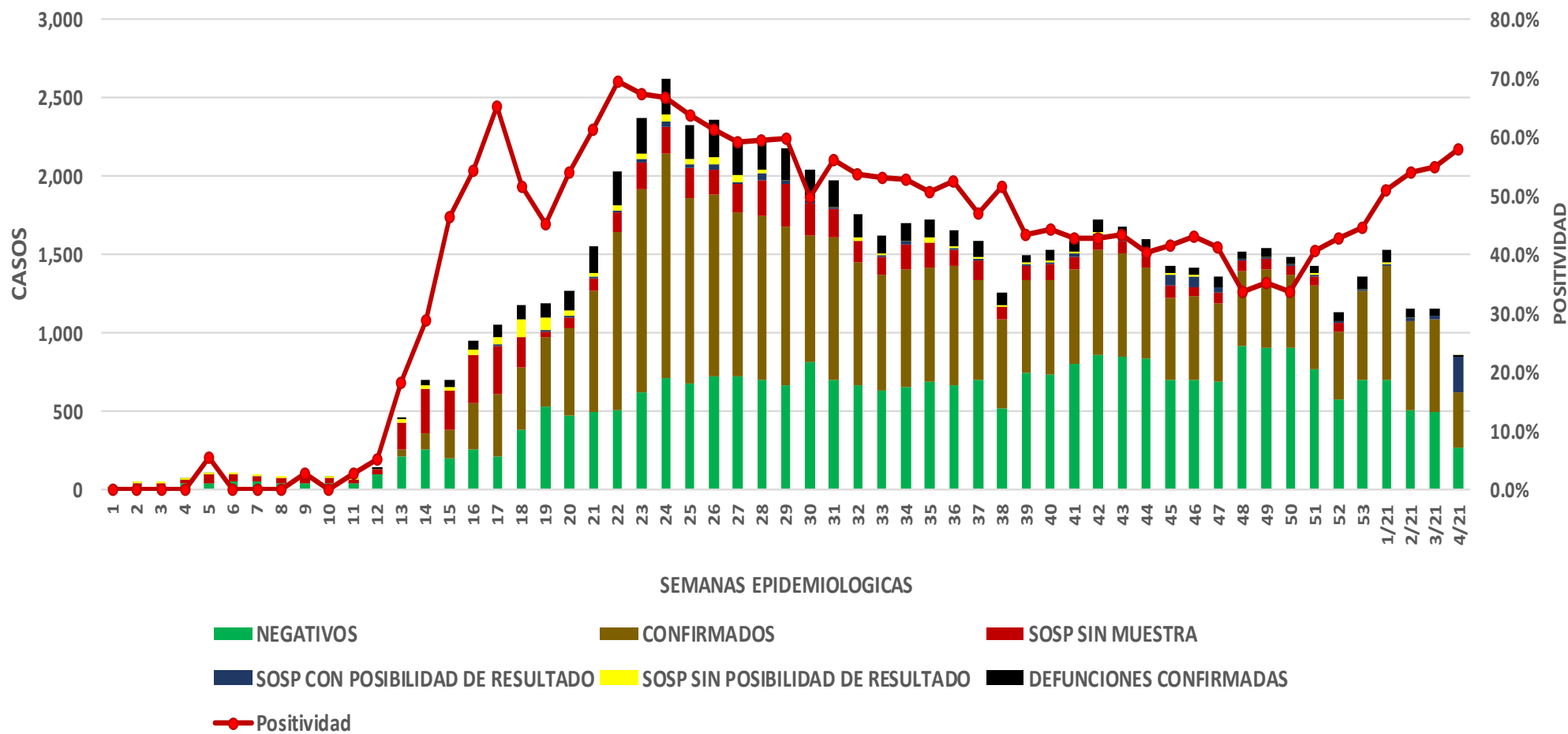
COVID-19 Sinaloa: Casos positivos, sospechosos y negativos

69,550 Personas
Notificadas

58.0% Positividad
Semana 4/2021

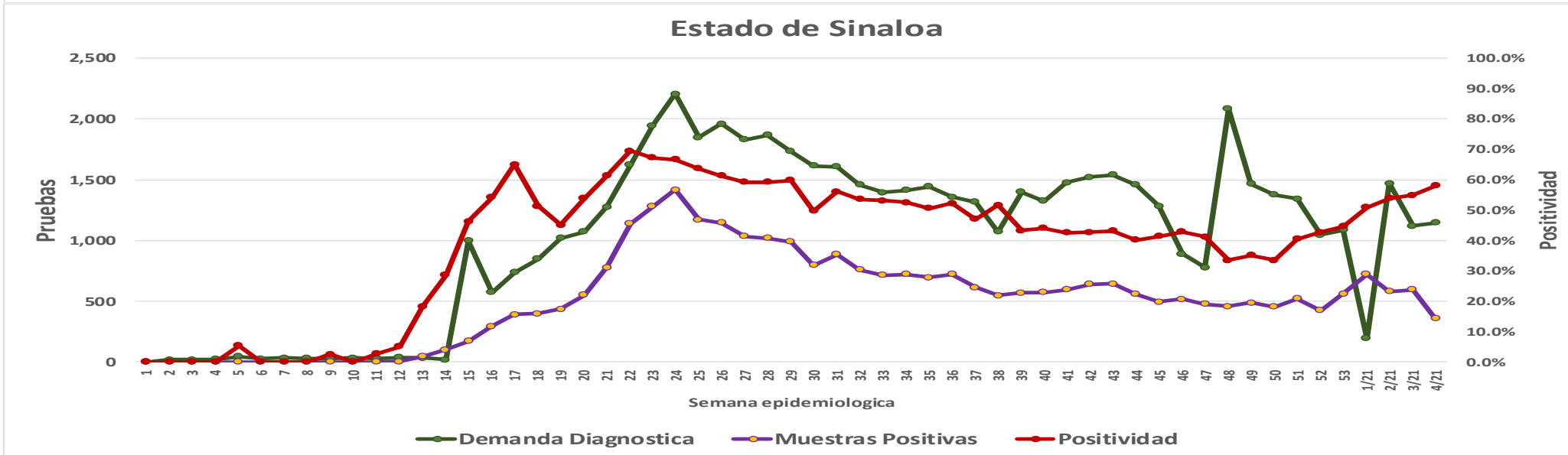
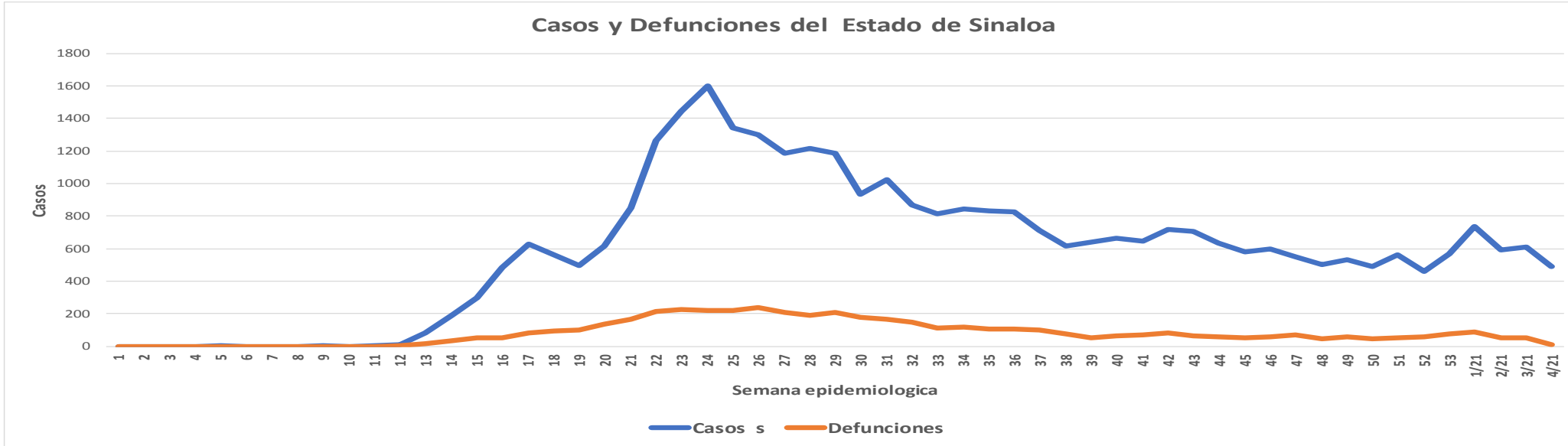
**NUEVA
NORMALIDAD**

Escenario del Estado de Sinaloa



COVID-19 Sinaloa: Casos Estimados, Defunciones, Demanda Diagnostica y Positividad

**NUEVA
NORMALIDAD**



COVID-19 Sinaloa: Tabla de Municipios con Casos Positivos a SARS-CoV-2, por LESPS Notificados los últimos 7 días.

CASOS CONFIRMADOS A SARS-CoV-2 SEGÚN MUNICIPIO LOS ULTIMOS 7 DIAS POR LESPS	30/01/2021 Acum. Hasta el día de hoy	CASOS CONFIRMADOS A SARS-COV-2 LOS ULTIMOS 7 DIAS POR LESPS							Total de Casos Confirmados Ultimos 7 Dias
		Registrados en Plataforma SINAVE/SISVER							
		29/01/2021	28/01/2021	27/01/2021	26/01/2021	25/01/2021	24/01/2021	23/01/2021	
AHOME	4,180	15	6	39	1	6	1	49	117
CHOIX	101	2	3	0	0	0	1	0	6
EL FUERTE	412	3	1	0	0	1	0	6	11
GUASAVE	4,194	11	1	8	7	6	14	9	56
SINALOA	409	2	0	2	3	2	7	0	16
ANGOSTURA	377	2	0	0	2	0	4	3	11
MOCORITO	162	3	0	1	0	0	3	1	8
SALVADOR ALVARADO	1,110	10	3	0	2	1	2	7	25
BADIRAGUATO	172	2	0	0	0	1	0	0	3
CULIACAN	13,317	54	22	39	40	52	40	41	288
NAVOLATO	885	4	1	3	0	1	0	1	10
COSALA	76	0	0	0	0	0	0	0	0
ELOTA	87	0	1	1	0	0	0	0	2
SAN IGNACIO	56	0	0	0	0	0	0	0	0
CONCORDIA	73	0	0	0	0	0	0	0	0
ESCUINAPA	368	0	5	2	0	1	1	0	9
MAZATLAN	4,806	26	23	1	14	11	15	2	92
ROSARIO	212	0	5	0	0	1	5	0	11

**NUEVA
NORMALIDAD**

Total Estado	30,997	134	71	96	69	83	93	119	665
De Otros Estados	185								
	31,182								



COVID-19 Sinaloa: Tabla por Jurisdicción Positivos a SARS-CoV-2, por LESPS, Notificadas los últimos 7 días.

**NUEVA
NORMALIDAD**

CASOS POSITIVOS A SARS-CoV-2 SEGÚN JURISDICCION LOS ULTIMOS 7 DIAS	30/01/2021	CASOS POSITIVOS A SARS-COV-2 LOS ULTIMOS 7 DIAS							Total de Casos Confirmados Ultimos 7 Dias
	Acum. Hasta el dia de hoy	Registrados en Plataforma SINAVE/SISVER							
		29/01/2021	28/01/2021	27/01/2021	26/01/2021	25/01/2021	24/01/2021	23/01/2021	
Jurisdiccion I, Los Mochis	4,693	20	10	39	1	7	2	55	134
Jurisdiccion II, Guasave	4,603	13	1	10	10	8	21	9	72
Jurisdiccion III, Guamuchil	1,649	15	3	1	4	1	9	11	44
Jurisdiccion IV, Culiacan	14,374	60	23	42	40	54	40	42	301
Jurisdiccion V, Elota	219	0	1	1	0	0	0	0	2
Jurisdiccion VI, Mazatlan	5,459	26	33	3	14	13	21	2	112
Total Estado	30,997	134	71	96	69	83	93	119	665



COVID-19 Sinaloa: Defunciones Confirmadas por Laboratorio a SARS-CoV-2 Notificadas por Municipio últimos 7 días.

Total Estado 4,521 2 1 8 1 5 1 17 35

BASE SISVER

DEFUNCIONES POSITIVAS A SARS-CoV-2 SEGÚN MUNICIPIO LOS ULTIMOS 7 DIAS	30/01/2021 Acum. Hasta el día de hoy	DEFUNCIONES POSITIVAS A SARS-COV-2 LOS ULTIMOS 7 DIAS							Total de Casos Confirmados Ultimos 7 Dias
		Registrados en Plataforma SINAVE/SISVER							
		29/01/2021	28/01/2021	27/01/2021	26/01/2021	25/01/2021	24/01/2021	23/01/2021	
AHOME	876	1	1	1	6	1	5	1	16
CHOIX	12	0	0	0	0	0	0	0	0
EL FUERTE	118	0	2	0	3	1	0	0	6
GUASAVE	556	0	2	4	1	5	2	4	18
SINALOA	61	0	1	0	2	0	0	0	3
ANGOSTURA	97	0	0	0	0	0	0	0	0
MOCORITO	56	0	1	0	1	1	0	0	3
SALVADOR ALVARADO	180	0	1	1	1	2	0	1	6
BADIRAGUATO	21	0	0	0	0	1	0	0	1
CULIACAN	1,672	0	4	1	6	4	7	4	26
NAVOLATO	157	0	0	1	0	1	0	0	2
COSALA	4	0	0	0	0	0	0	0	0
ELOTA	19	0	0	0	0	0	0	1	1
SAN IGNACIO	13	0	0	0	0	0	0	0	0
CONCORDIA	25	0	0	0	0	0	0	0	0
ESCUINAPA	71	0	0	1	0	0	0	0	1
MAZATLAN	706	0	1	5	2	4	0	3	15
ROSARIO	37	0	0	0	1	0	1	1	3

NUEVA NORMALIDAD

Total Estado 4,681 1 13 14 23 20 15 15 101

Defunciones; Residentes de otros Estados

27

BASE SISVER

DEFUNCIONES POSITIVAS A SARS-CoV-2 POR JURISDICCION LOS ULTIMOS 7 DIAS	30/01/2021 Acum. Hasta el día de hoy	DEFUNCIONES POSITIVAS A SARS-COV-2 LOS ULTIMOS 7 DIAS							Total de Casos Confirmados Ultimos 7 Dias
		Registrados en Plataforma SINAVE/SISVER							
		29/01/2021	28/01/2021	27/01/2021	26/01/2021	25/01/2021	24/01/2021	23/01/2021	
Jurisdiccion I, Los Mochis	1,006	1	3	1	9	2	5	1	22
Jurisdiccion II, Guasave	617	0	3	4	3	5	2	4	21
Jurisdiccion III, Guamuchil	333	0	2	1	2	3	0	1	9
Jurisdiccion IV, Culiacan	1,850	0	4	2	6	6	7	4	29
Jurisdiccion V, Elota	36	0	0	0	0	0	0	1	1
Jurisdiccion VI, Mazatlan	839	0	1	6	3	4	1	4	19

Total Estado 4,681 1 13 14 23 20 15 15 101



COVID-19 Sinaloa: Defunciones Confirmadas por Laboratorio, Asociación o Dictaminación a SARS-CoV-2 Notificadas al Estado.

NUEVA
NORMALIDAD

COVID-19, SINALOA: DEFUNCIONES POR ASOCIACION Y DICTAMINACION CLINICA EPIDEMIOLOGICA

CLASIFICACION FINAL DEFUNCIONES	Informacion hasta: 30/01/2021			TOTAL DEFUNCIONES
	TOMA DE MUESTRA		TOTAL	
	SI	NO		
CONFIRMADO POR LABORATORIO	4520	0	4,520	4,720
CONFIRMADO POR ANTIGENO	2	85	87	
CONFIRMADO POR ASOCIACIÓN	14	49	63	
CONFIRMADO POR DICTAMINACIÓN	6	44	50	
INVALIDO	3	0	3	696
NO REALIZADO	100	0	100	
SOSPECHOSO	47	546	593	
NEGATIVO	1398	0	1,398	1,420
NEGATIVO ANTIGENO	0	22	22	
TOTAL GENERAL	6,090	724	6,814	6,836



COVID-19 Sinaloa: Casos y Defunciones en Embarazadas y Menores de 18 años



EMBARAZADAS CON SARS-COV2 Registrados en Plataforma SINAVE/SISVER	Casos	Defunciones
SSA	110	3
IMSS	109	1
IMSS-OPORTUNIDADES	10	0
SEDENA	8	0
ISSSTE	8	0
SEMAR	4	0
MUNICIPAL	2	0
HOSPITAL MARGARITA MAZA DE JUAREZ	2	0
ESTATAL	5	0
HOSPITAL CIVIL DE CULIACAN	5	0
PRIVADA	1	1
CLINICA HOSPITAL CULIACAN S. A. DE C. V.	0	0
HOSPITAL MARINA MAZATLAN	0	0
HOSPITAL ANGELES CULIACAN	0	0
MEDICA DE LA CIUDAD	1	1
Total	257	5

MENORES DE 18 AÑOS POSITIVOS A SARS-CoV-2	Casos	Defunciones
SSA	431	5
IMSS	126	7
IMSS-OPORTUNIDADES	6	1
SEDENA	0	0
ISSSTE	19	1
SEMAR	4	0
MUNICIPAL	2	0
HOSPITAL MARGARITA MAZA DE JUAREZ	2	0
ESTATAL	22	0
HOSPITAL CIVIL DE CULIACAN	21	0
PRIVADA	8	0
CLINICA HOSPITAL CULIACAN S. A. DE C. V.	0	0
HOSPITAL MARINA MAZATLAN	0	0
HOSPITAL ANGELES CULIACAN	5	0
MEDICA DE LA CIUDAD	1	0
Total	618	14



COVID-19 Sinaloa: Casos confirmados en personal de la salud por Institución



SARS-CoV-2 POR INSTITUCION Y PERSONAL DE LA SALUD Registrados en Plataforma SINAVE/SISVER	MEDICOS	ENFERMERAS	OTROS TRABAJADORES DE LA SALUD	LABORATORISTAS	DENTISTAS	TOTAL
SSA	616	741	549	46	46	1,998
IMSS	650	1,217	860	60	16	2,803
IMSS-OPORTUNIDADES	38	39	24	2	1	104
SEDENA	3	4	6	1	0	14
ISSSTE	134	272	123	20	7	556
SEMAR	7	21	5	2	2	37
MUNICIPAL	13	11	12	0	0	36
HOSPITAL MARGARITA MAZA DE JUAREZ	13	11	12	0	0	36
ESTATAL	80	46	24	2	0	152
HOSPITAL CIVIL DE CULIACAN	80	46	24	2	0	152
PRIVADA	39	21	14	5	1	80
CLINICA HOSPITAL CULIACAN S. A. DE C. V.	1	0	0	0	0	1
HOSPITAL MARINA MAZATLAN	5	12	12	4	0	33
HOSPITAL ANGELES CULIACAN	5	1	1	0	0	7
MEDICA DE LA CIUDAD	4	1	0	0	0	5
Total	1,580	2,372	1,617	138	73	5,780

CONFIRMADOS DEL AREA DE LA SALUD Registrados en Plataforma SINAVE/SISVER	Hasta el día de Hoy	DEFUNCION
MEDICOS	1,580	38
ENFERMERAS	2,372	12
OTROS TRABAJADORES DE LA SALUD	1,617	15
LABORATORISTAS	138	1
DENTISTAS	73	2
Total	5,780	68

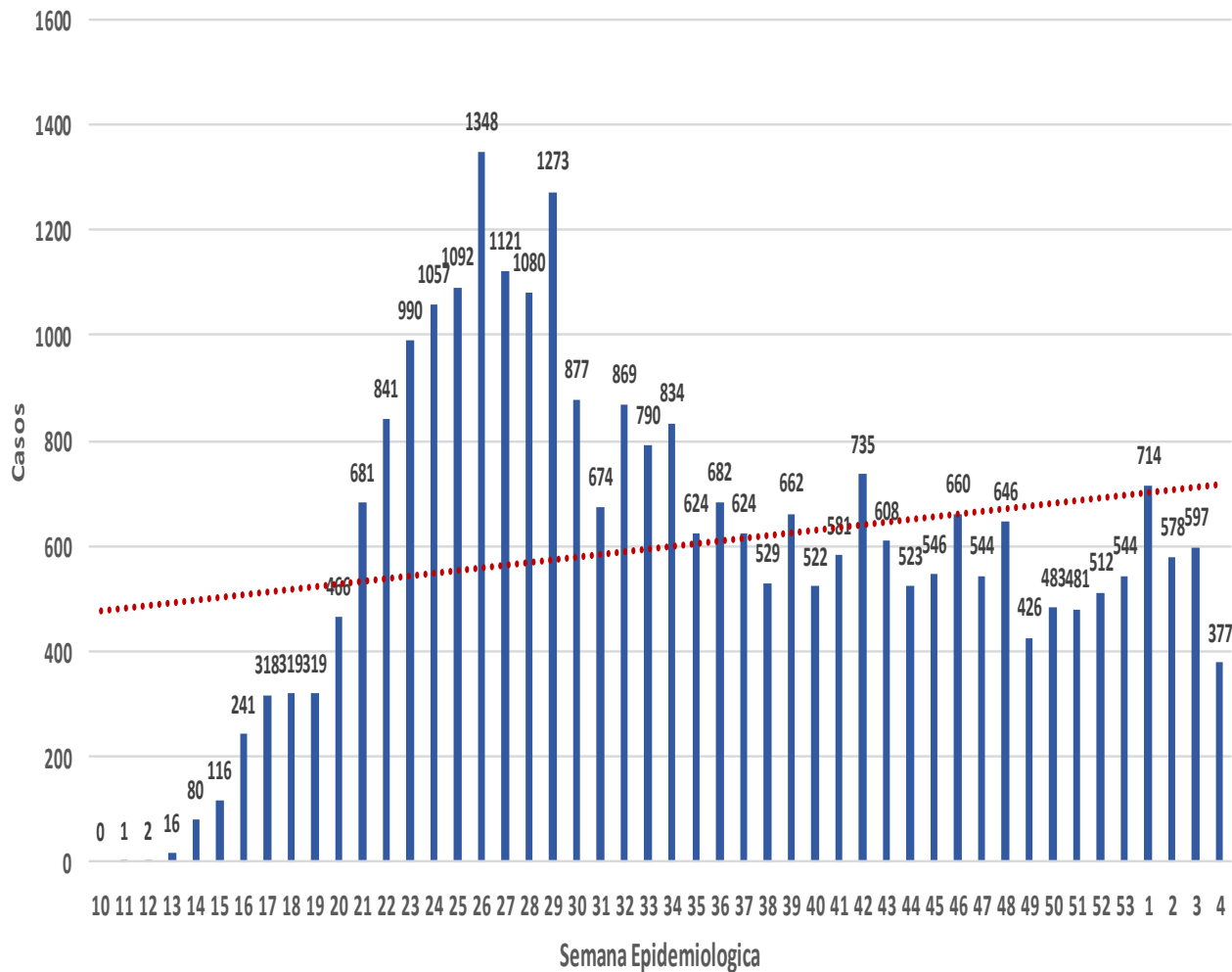




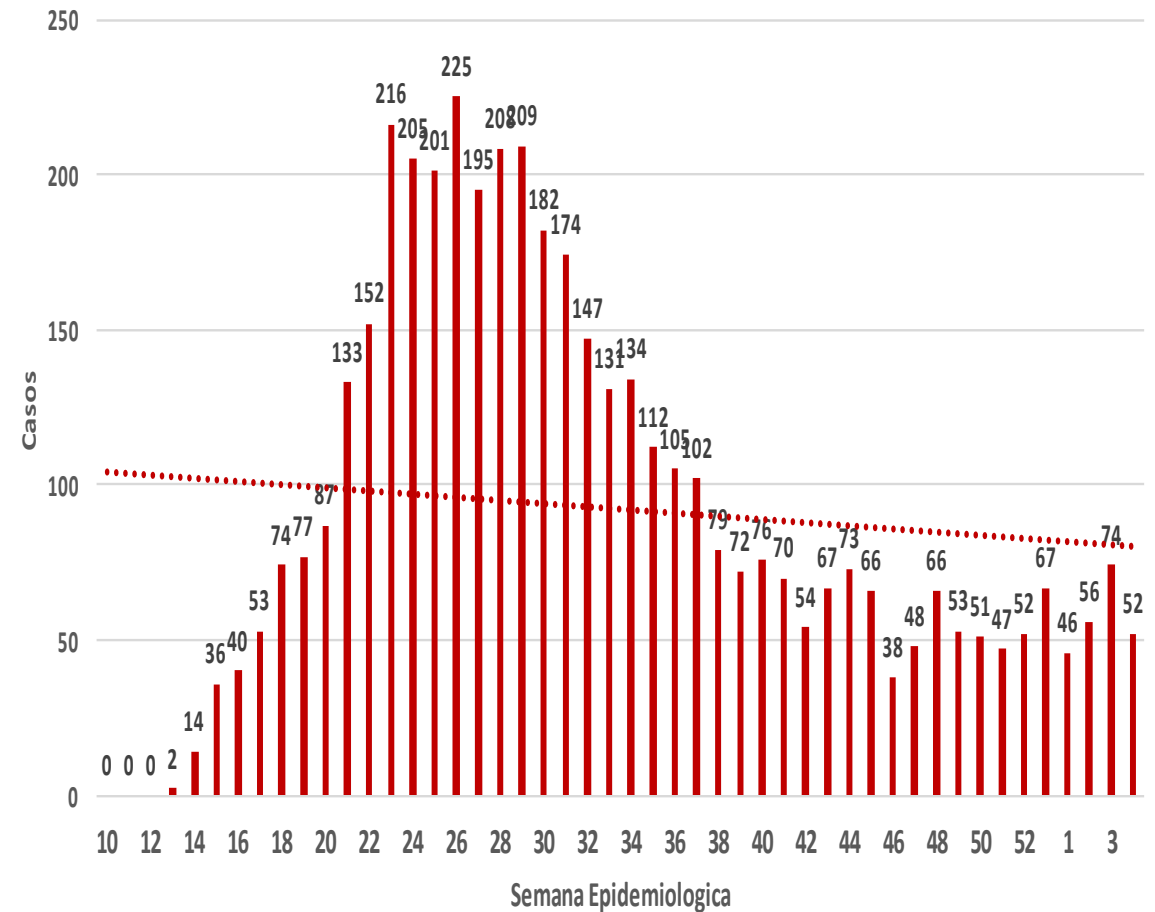
COVID-19 Sinaloa: Curva epidémica de casos incidentes, y Defunciones por fecha de resultado del LESPS.



Casos de SARS-CoV-2 por Semana Epidemiológica SINALOA



DEFUNCIONES POSITIVAS A SARS-CoV-2 por Semana Epidemiológica SINALOA



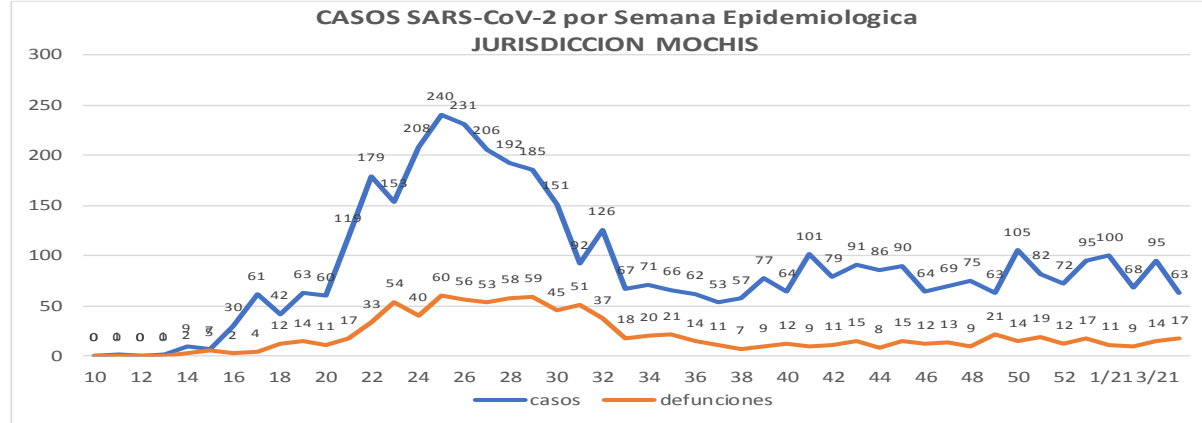
COVID-19 Sinaloa: Casos y Defunciones **JURISDICCIÓN MOCHIS**

Datos actualizados al

sábado, 30 de enero de 2021

JURISDICCION SANITARIA	Casos Acum. SARS-CoV-2*	%
Jurisd. No. 1 Mochis	3,850	100.0%
AHOME	3,444	89.5%
CHOIX	81	2.1%
EL FUERTE	325	8.4%

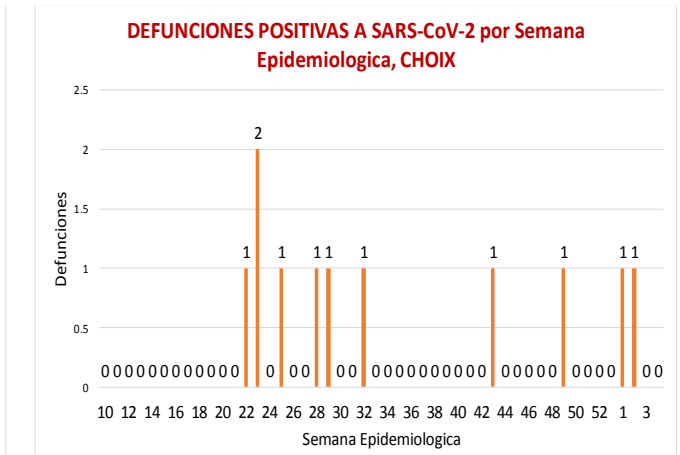
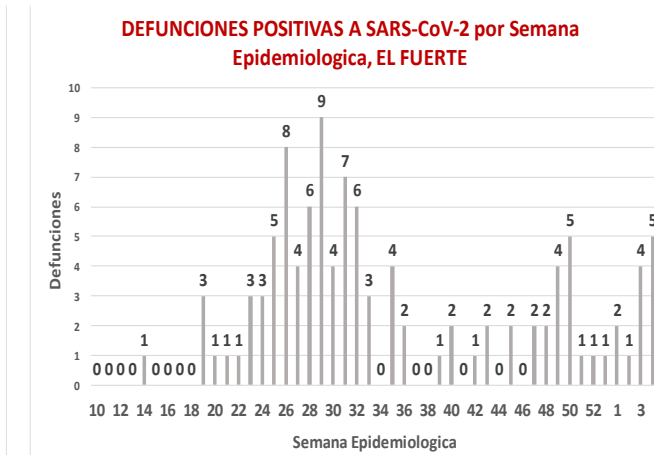
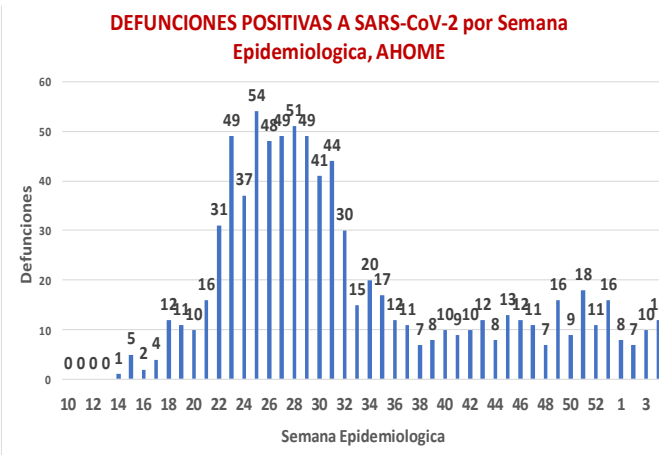
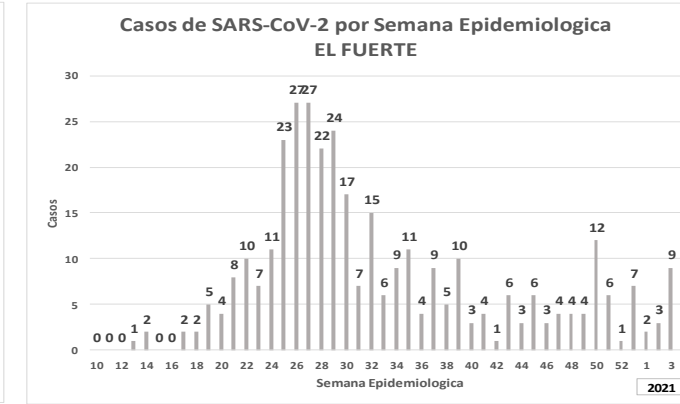
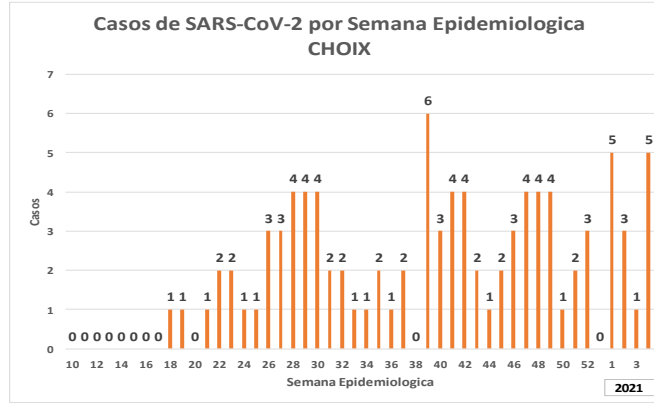
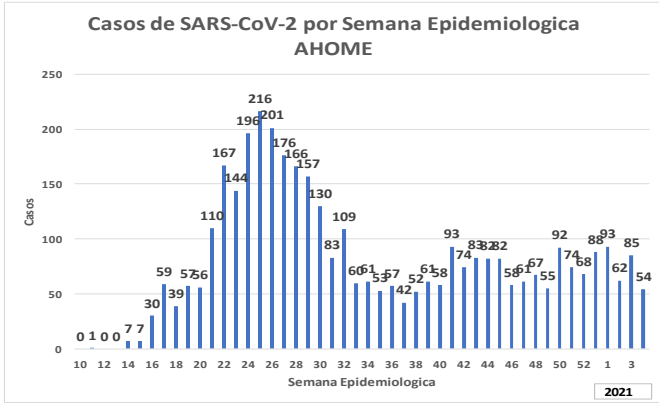
* Municipio de residencia



NUEVA NORMALIDAD

897

Defunciones Jurisdicción Mochis

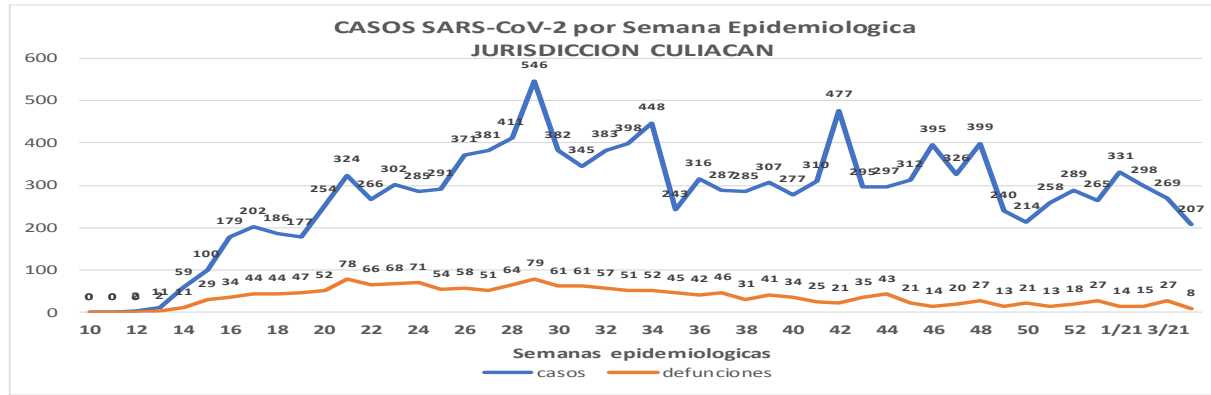


COVID-19 Sinaloa: Casos y Defunciones JURISDICCIÓN CULIACÁN



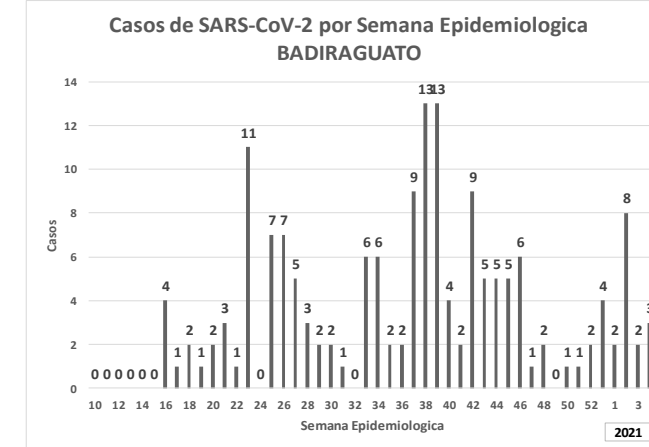
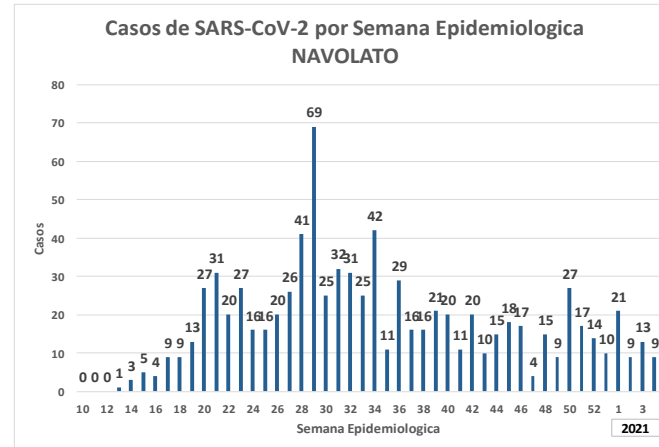
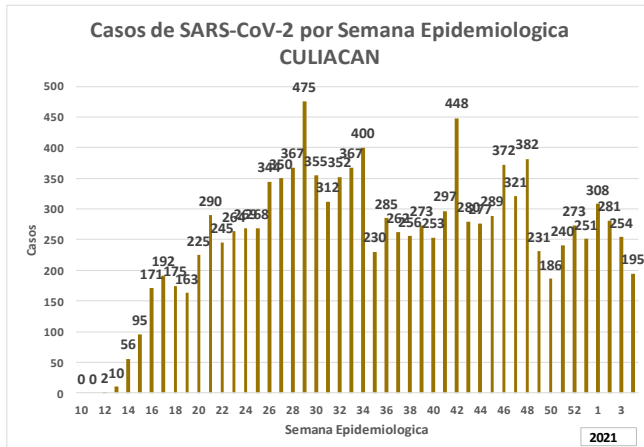
Datos actualizados al **sábado, 30 de enero de 2021**

JURISDICCION SANITARIA	Casos Acum. SARS-CoV-2*	%
Jurisd. No. 4 Culiacán	11,830	100.0%
BADIRAGUATO	146	1.2%
CULIACAN	10,902	92.2%
NAVOLATO	782	6.6%



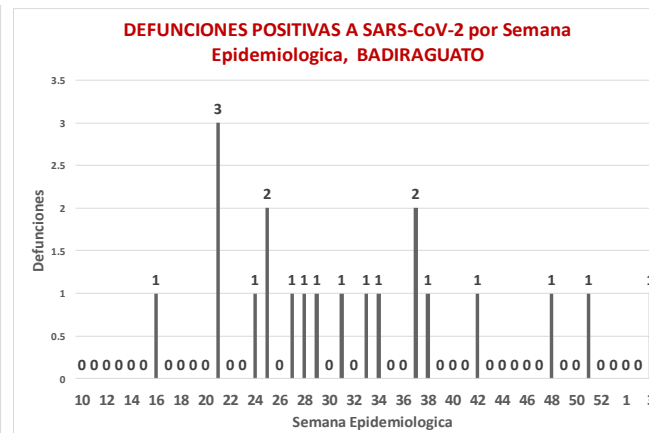
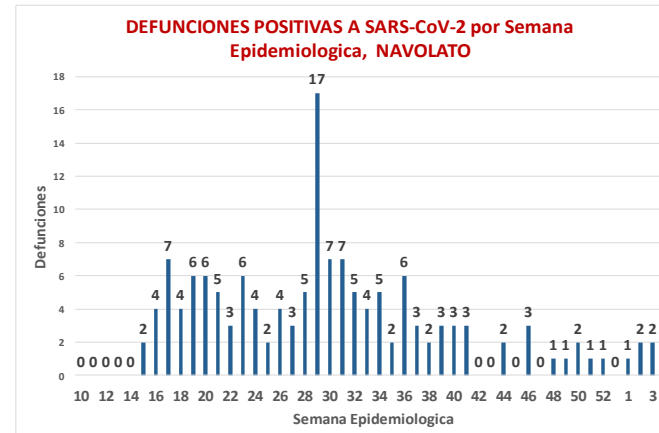
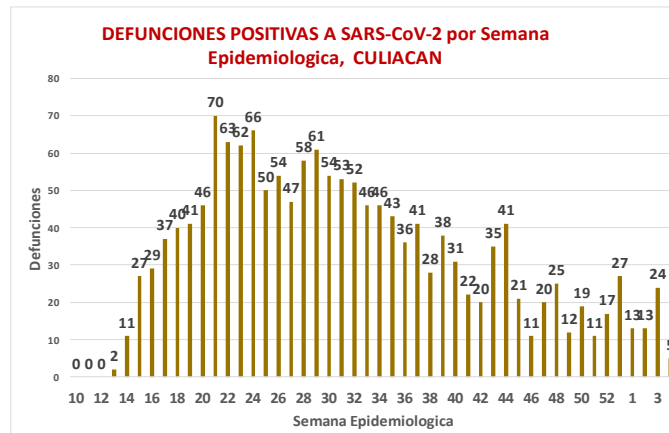
NUEVA NORMALIDAD

* Municipio de residencia



1677

Defunciones Jurisdicción Culiacán



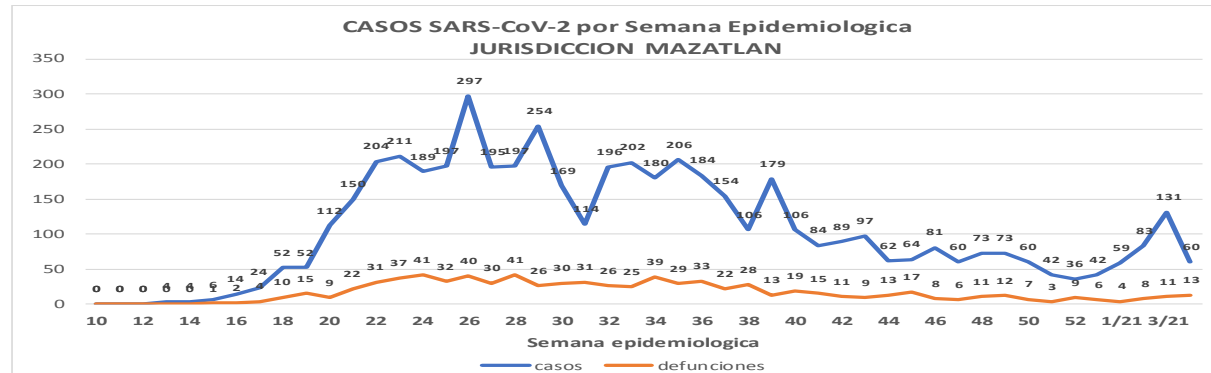
COVID-19 Sinaloa: Casos y Defunciones JURISDICCIÓN MAZATLÁN



SALUD
RETARÍA DE SALUD

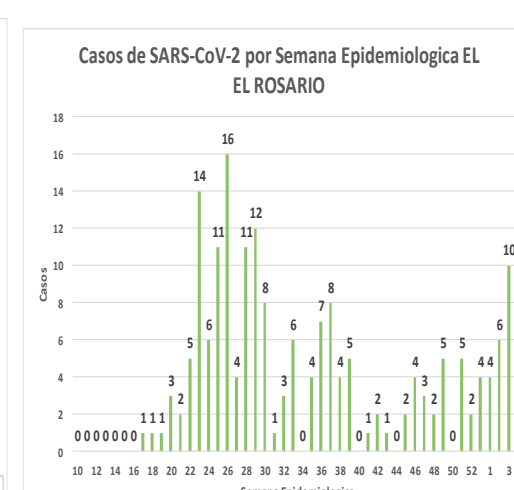
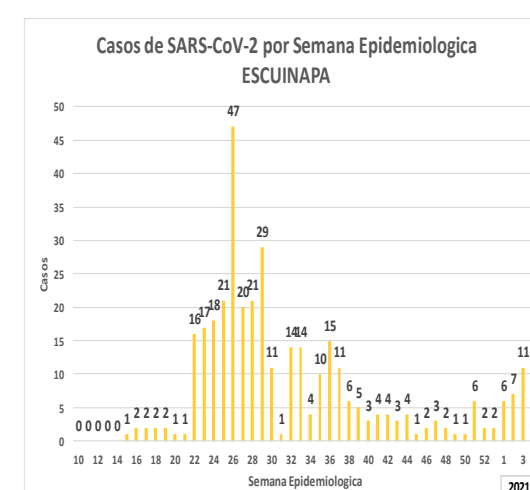
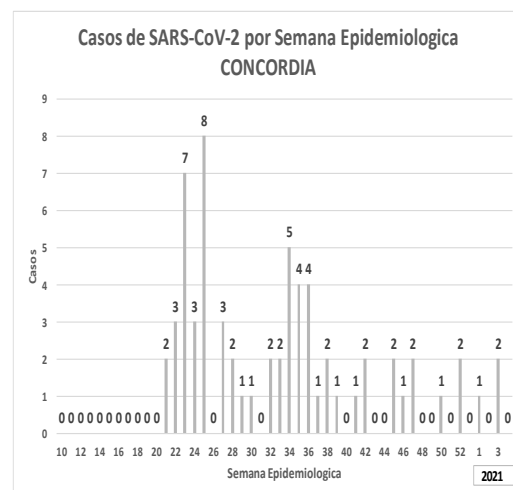
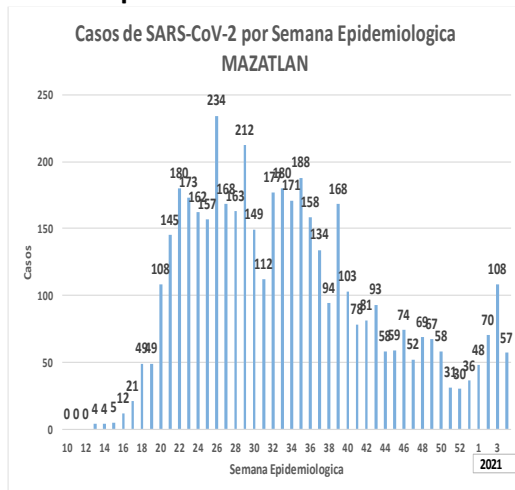
Datos actualizados al **sábado, 30 de enero de 2021**

JURISDICCION SANITARIA	Casos Acum. SARS-CoV-2*	%
Jurisd. No. 6 Mazatlan	4,779	100.0%
CONCORDIA	62	1.3%
ESCUINAPA	327	6.8%
MAZATLAN	4,230	88.5%
ROSARIO	160	3.3%

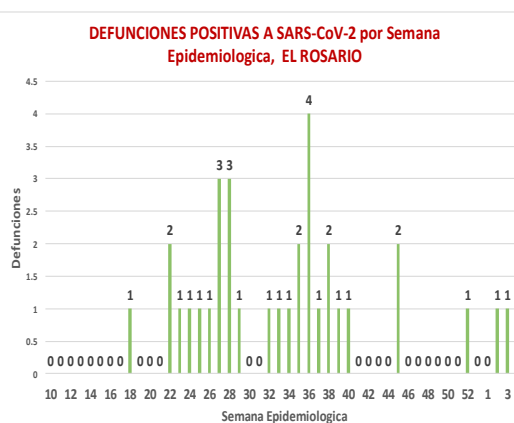
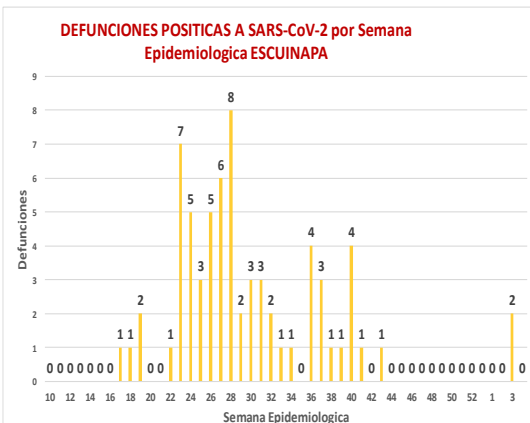
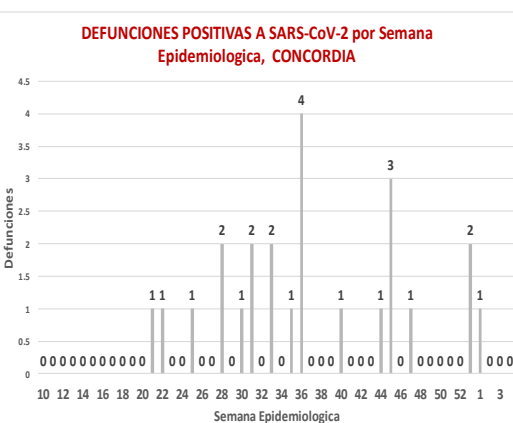
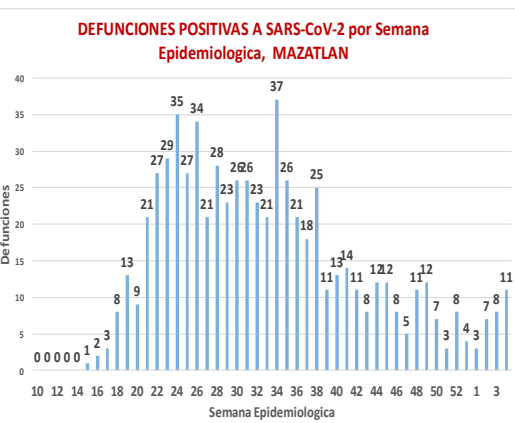


NUEVA NORMALIDAD

* Municipio de residencia



766
Defunciones Jurisdicción Mazatlán



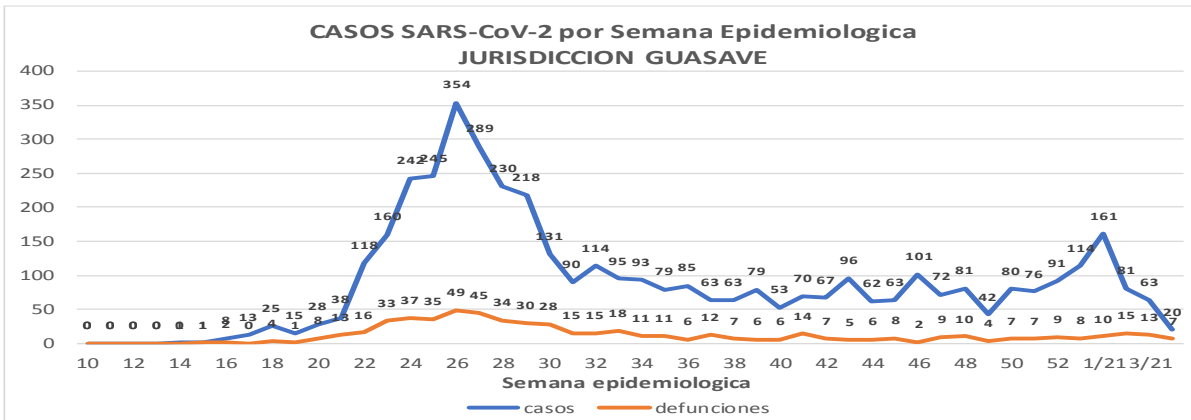
COVID-19 Sinaloa: Casos y Defunciones **JURISDICCIÓN GUASAVE**



Datos actualizados al **sábado, 30 de enero de 2021**

JURISDICCION SANITARIA	Casos Acum. SARS-CoV-2*	%
Jurisd. No. 2 Guasave	3,831	100.0%
GUASAVE	3,479	90.8%
SINALOA	352	9.2%

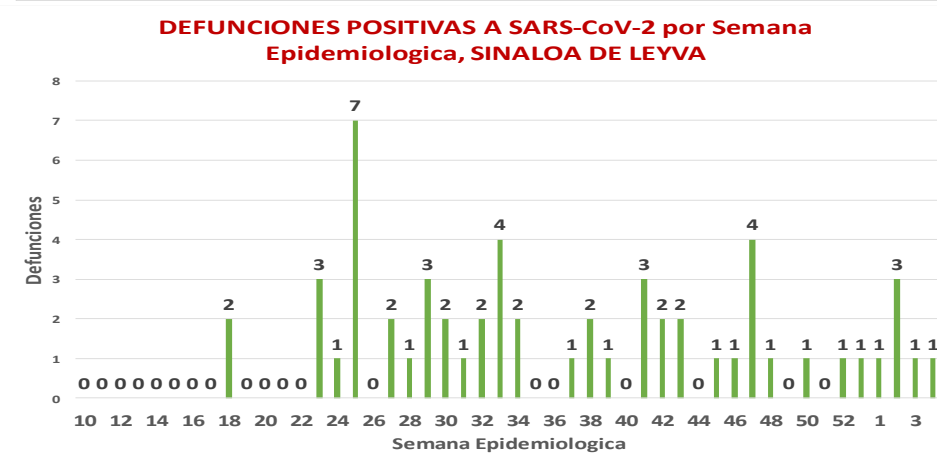
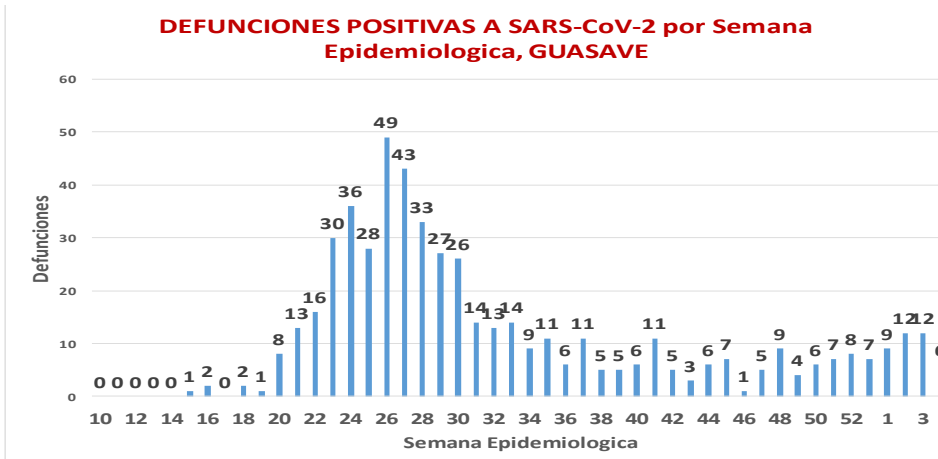
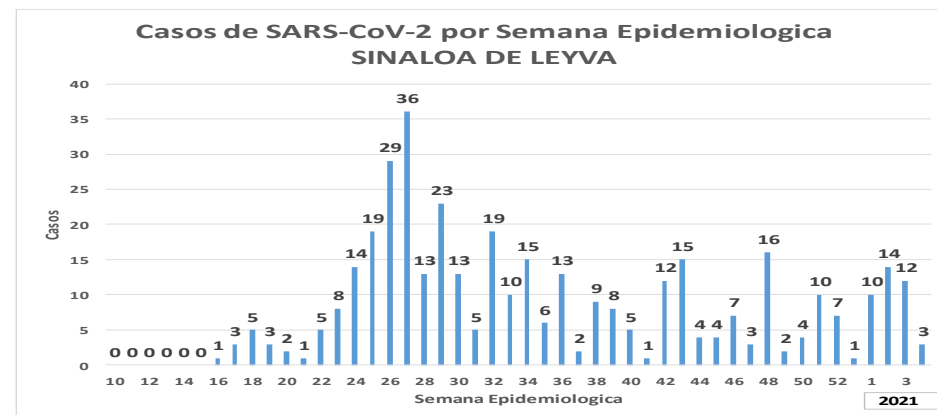
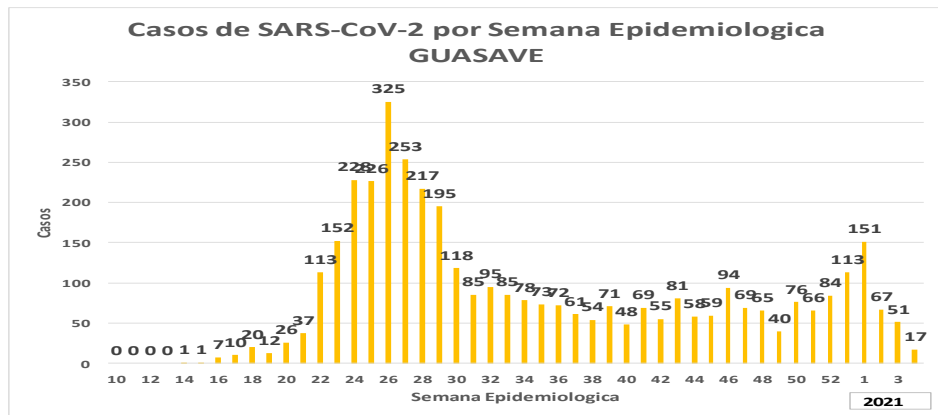
* Municipio de residencia



NUEVA NORMALIDAD

539

Defunciones Jurisdicción GUASAVE



COVID-19 Sinaloa: Casos y Defunciones JURISDICCIÓN GUAMUCHIL



SALUD
SECRETARÍA DE SALUD

NUEVA NORMALIDAD

285

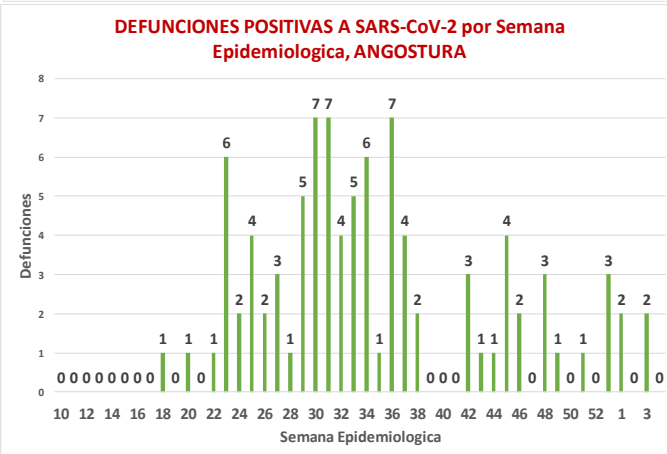
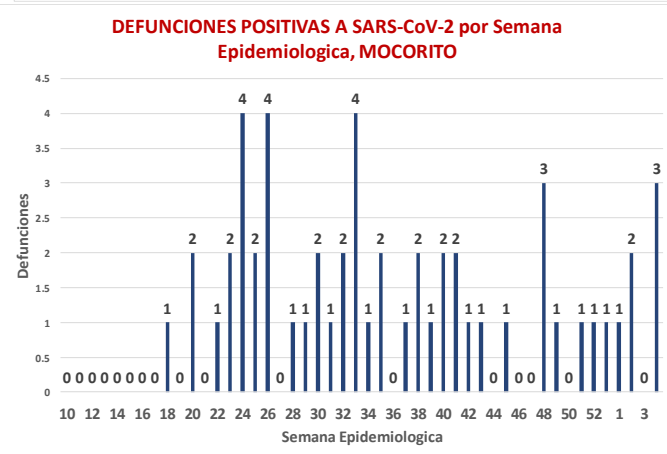
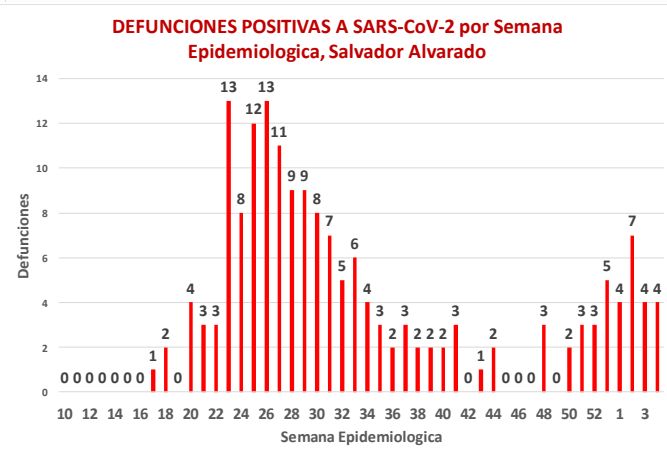
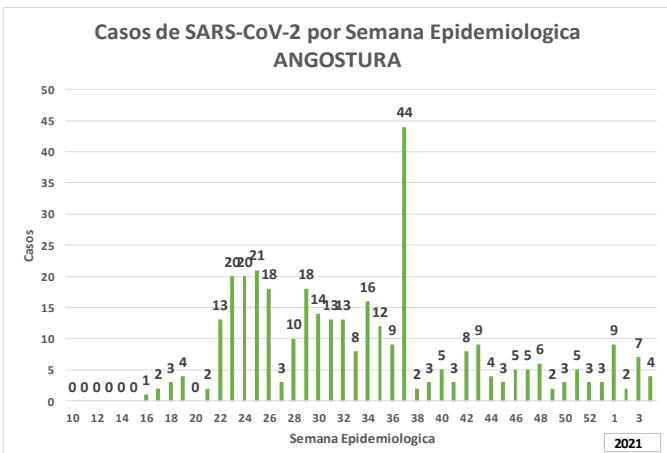
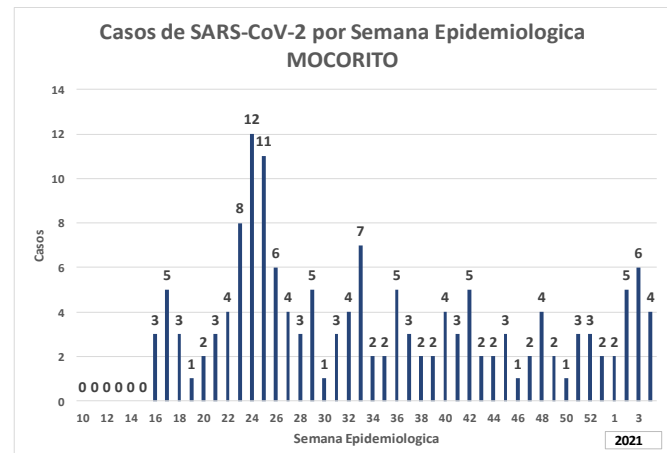
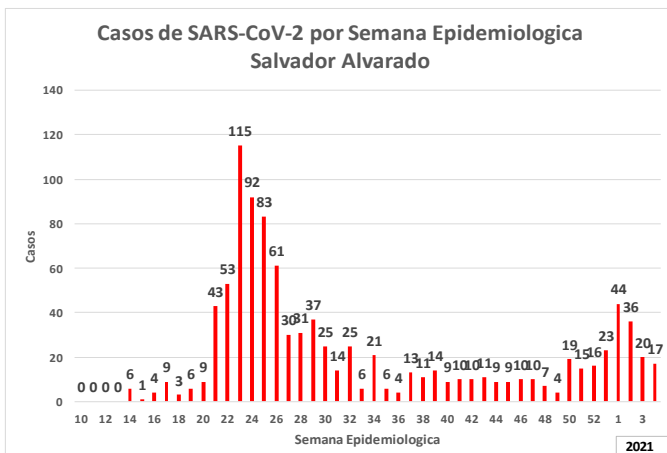
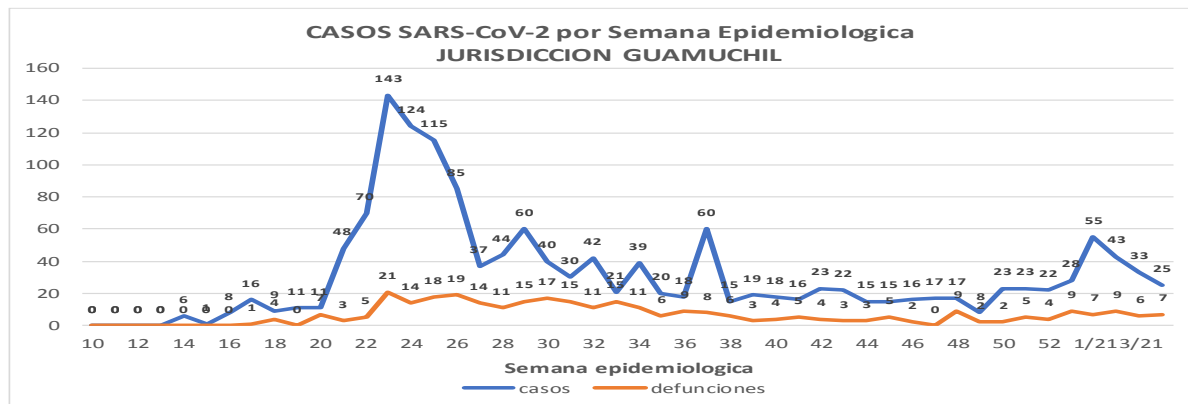
Defunciones Jurisdicción GUAMUCHIL



Datos actualizados al **sábado, 30 de enero de 2021**

JURISDICCION SANITARIA	Casos Acum. SARS-CoV-2*	%
Jurisd. No. 3 Guamuchil	1,327	100.0%
ANGOSTURA	330	24.9%
MOCORITO	136	10.2%
SALVADOR ALVARADO	861	64.9%

* Municipio de residencia



Fuente: Plataforma Nacional SINAVE/SISVER, Acumulados al 30/ene/2021; Dr. José P. Güémez A.

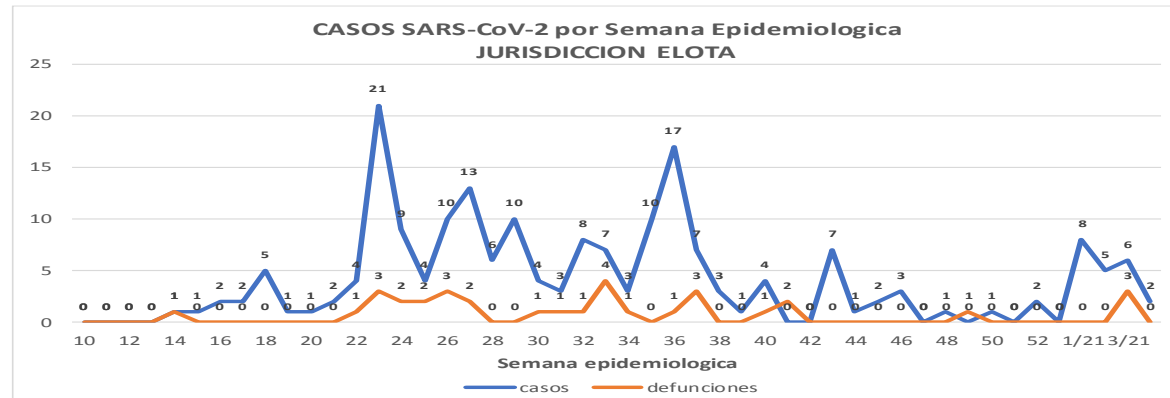
COVID-19 Sinaloa: Casos y Defunciones **JURISDICCIÓN ELOTA**



Datos actualizados al **sábado, 30 de enero de 2021**

JURISDICCION SANITARIA	Casos Acum. SARS-CoV-2*	%
Jurisd. No. 5 ELOTA	176	100.0%
COSALA	69	39.2%
ELOTA	59	33.5%
SAN IGNACIO	48	27.3%

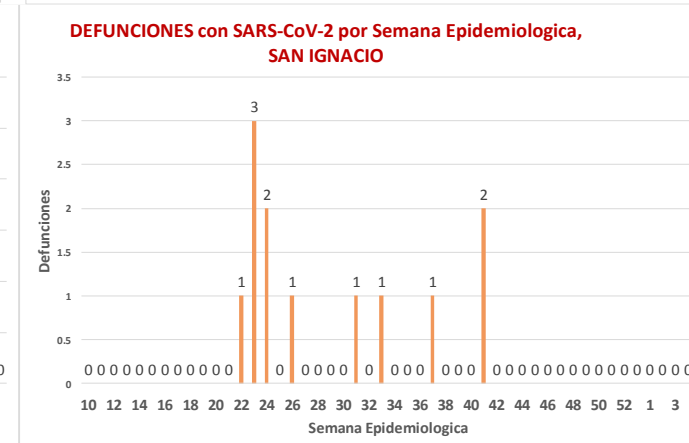
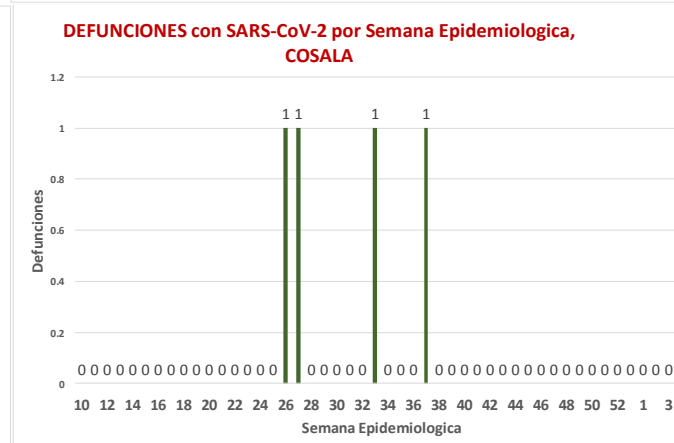
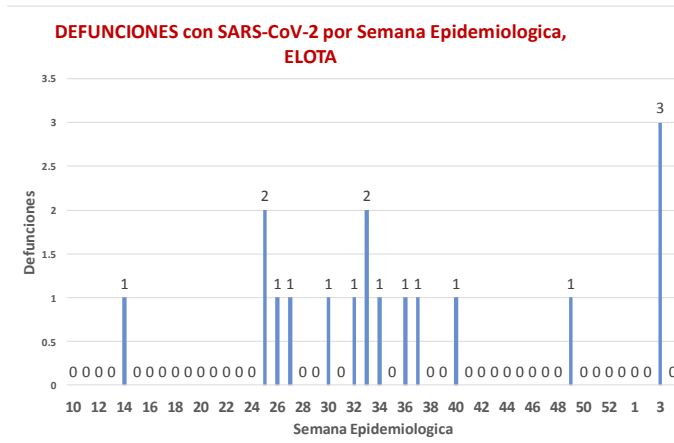
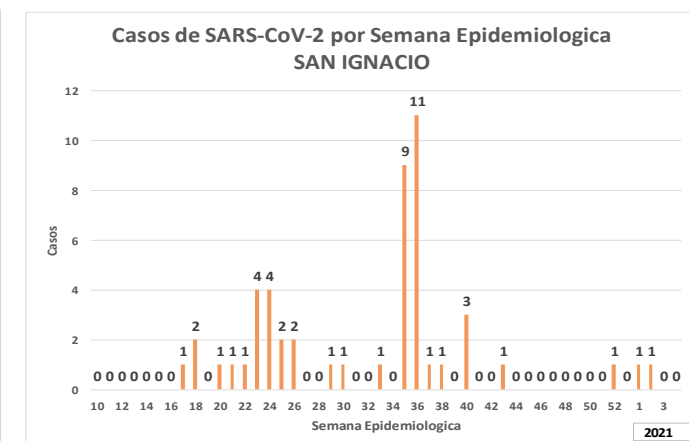
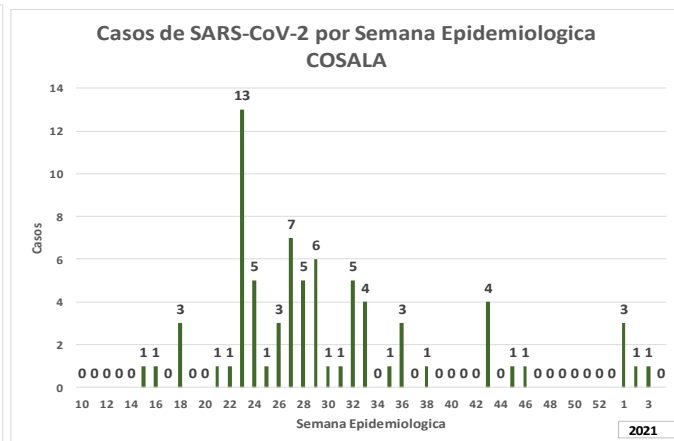
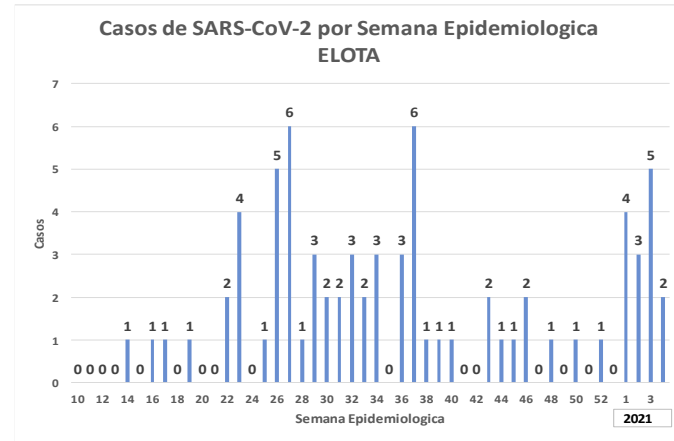
* Municipio de residencia



NUEVA NORMALIDAD

30

Defunciones Jurisdicción ELOTA



COVID-19 Sinaloa: HOSPITALIZACION REGISTRADA ENERO 2021

NUEVA
NORMALIDAD

Municipios	CAMAS COVID	Casos Acumulados	Defunciones Acumuladas	Hospitalizados Según Plataforma SISVER	PORCENTAJE DE OCUPACION HOSPITALARIA -SINALOA-																													
					01-ene-21	02-ene-21	03-ene-21	04-ene-21	05-ene-21	06-ene-21	07-ene-21	08-ene-21	09-ene-21	10-ene-21	11-ene-21	12-ene-21	13-ene-21	14-ene-21	15-ene-21	16-ene-21	17-ene-21	18-ene-21	19-ene-21	20-ene-21	21-ene-21	22-ene-21	23-ene-21	24-ene-21	25-ene-21	26-ene-21	27-ene-21	28-ene-21	29-ene-21	30-ene-21
AHOME	194	3,891	794	1,537	23%	23%	23%	23%	23%	31%	31%	36%	36%	36%	36%	38%	38%	40%	38%	41%	41%	41%	39%	39%	44%	39%	38%	38%	44%	51%	46%	47%	40%	
CHOIX	3	96	9	28	0%	0%	0%	0%	0%	0%	0%	0%	0%	0%	0%	0%	0%	0%	0%	0%	0%	0%	0%	0%	0%	0%	0%	0%	0%	0%	0%	0%	0%	
EL FUERTE	10	356	96	187	0%	0%	0%	0%	0%	0%	0%	0%	0%	0%	0%	0%	0%	0%	0%	0%	0%	0%	0%	0%	0%	0%	0%	0%	0%	0%	0%	0%	0%	
GUASAVE	180	3,929	489	1,117	8%	8%	8%	8%	8%	21%	21%	25%	25%	25%	25%	25%	27%	31%	26%	30%	30%	30%	32%	29%	30%	29%	33%	33%	33%	28%	25%	30%	30%	
SINALOA	3	410	50	126	0%	0%	0%	0%	0%	0%	0%	0%	0%	0%	0%	0%	0%	0%	0%	0%	0%	0%	0%	0%	0%	0%	0%	0%	0%	0%	0%	0%	0%	
ANGOSTURA	3	362	87	209	0%	0%	0%	0%	0%	0%	0%	0%	0%	0%	0%	0%	0%	0%	0%	0%	0%	0%	0%	0%	0%	0%	0%	0%	0%	0%	0%	0%	0%	
MOCORITO	3	159	48	102	0%	0%	0%	0%	0%	0%	0%	0%	0%	0%	0%	0%	0%	0%	0%	0%	0%	0%	0%	0%	0%	0%	0%	0%	0%	0%	0%	0%	0%	
SALVADOR ALVARADO	64	1,013	151	436	17%	17%	17%	17%	17%	22%	28%	28%	28%	28%	28%	39%	39%	39%	38%	42%	42%	42%	41%	41%	39%	41%	41%	41%	41%	41%	41%	42%	44%	42%
BADIRAGUATO	3	167	19	35	0%	0%	0%	0%	0%	0%	0%	0%	0%	0%	0%	0%	0%	0%	0%	0%	0%	0%	0%	0%	0%	0%	0%	0%	0%	0%	0%	0%	0%	0%
CULIACAN	519	12,472	1515	3,230	25%	25%	25%	25%	25%	30%	35%	38%	38%	38%	38%	40%	45%	46%	46%	47%	47%	47%	50%	48%	50%	43%	43%	43%	44%	43%	47%	46%	50%	
NAVOLATO	15	861	143	293	0%	0%	0%	0%	0%	0%	0%	0%	0%	0%	0%	0%	0%	0%	0%	0%	0%	0%	0%	0%	0%	0%	0%	0%	0%	0%	0%	0%	0%	0%
COSALA	3	74	4	14	0%	0%	0%	0%	0%	0%	0%	0%	0%	0%	0%	0%	0%	0%	0%	0%	0%	0%	0%	0%	0%	0%	0%	0%	0%	0%	0%	0%	0%	0%
ELOTA	15	79	14	50	0%	0%	0%	0%	0%	0%	0%	0%	0%	0%	0%	0%	0%	0%	0%	0%	0%	0%	0%	0%	0%	0%	0%	0%	0%	0%	0%	0%	0%	0%
SAN IGNACIO	3	53	12	24	0%	0%	0%	0%	0%	0%	0%	0%	0%	0%	0%	0%	0%	0%	0%	0%	0%	0%	0%	0%	0%	0%	0%	0%	0%	0%	0%	0%	0%	0%
CONCORDIA	3	66	21	35	0%	0%	0%	0%	0%	0%	0%	0%	0%	0%	0%	0%	0%	0%	0%	0%	0%	0%	0%	0%	0%	0%	0%	0%	0%	0%	0%	0%	0%	0%
ESCUINAPA	80	359	66	162	3%	3%	3%	3%	3%	1%	1%	5%	5%	5%	5%	1%	1%	3%	1%	3%	3%	3%	1%	1%	3%	1%	3%	3%	3%	3%	3%	3%	3%	3%
MAZATLAN	313	4,602	647	1,560	17%	17%	17%	17%	17%	16%	16%	15%	15%	15%	15%	16%	18%	21%	18%	20%	20%	20%	23%	21%	26%	21%	25%	25%	23%	27%	29%	27%	25%	
ROSARIO	3	190	32	79	0%	0%	0%	0%	0%	0%	0%	0%	0%	0%	0%	0%	0%	0%	0%	0%	0%	0%	0%	0%	0%	0%	0%	0%	0%	0%	0%	0%	0%	0%
Total	1417	29,139	4197	9,224	18%	18%	18%	18%	18%	22%	25%	27%	27%	27%	27%	28%	31%	33%	31%	33%	33%	33%	33%	35%	33%	36%	31%	32%	32%	33%	34%	35%	35%	





DIRECCIÓN DE PREVENCIÓN Y PROMOCIÓN DE LA SALUD
SUBDIRECCIÓN DE VIGILANCIA EPIDEMIOLÓGICA

SALUD

SECRETARÍA DE SALUD

