

# REPORTE DE CASOS

# COVID-19

Fuente: SINAVE; Base de datos COVID-19

## Hasta al 28 marzo 2020

## Hora: 18:00 Hrs.

**Dr. José Pablo Güémez Alvarez**  
Jefe De Departamento de Vigilancia Epidemiológica  
[jpguemez@gmail.com](mailto:jpguemez@gmail.com)

# SERVICIO DE SALUD DE SINALOA

SUBDIRECCION DE EPIDEMIOLOGIA

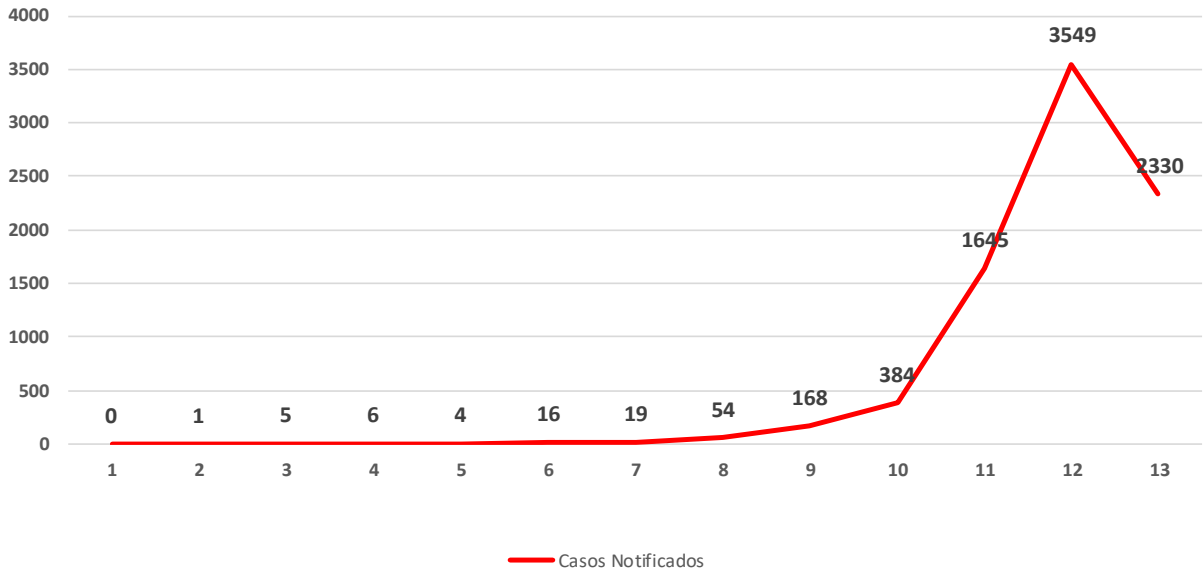
## PLATAFORMA NACIONAL DE VIGILANCIA EPIDEMIOLOGICA COVID-19

Municipios	Casos Notificados Plataforma COVID-19	Casos acumulados hasta 28/03/2020		RESULTADO FINAL					contactos declarados	Hora: 18:00 Hrs.
		Acumulado año actual 2020		RESULTADO NEGATIVO	RESULTADO INFLUENZA	POSITIVO SARS-CoV-2	EN PROCESO	DEFUNCION		
	Num.-	Femeninos	Masculinos							
AGUASCALIENTES	316	161	155	183	6	20	106	0	721	
BAJA CALIFORNIA	336	177	159	153	5	22	153	0	952	
BAJA CALIFORNIA SUR	126	62	64	74	1	9	34	0	264	
CAMPECHE	20	11	9	9	0	3	8	0	53	
CHIAPAS	85	48	37	41	0	6	38	0	210	
CHIHUAHUA	54	29	25	31	0	6	16	0	163	
CIUDAD DE MÉXICO	1081	524	557	500	15	187	374	7	2321	
COAHUILA	260	137	123	159	1	16	82	0	685	
COLIMA	36	18	18	19	1	2	13	0	104	
DURANGO	78	33	45	34	1	7	36	1	223	
GUANAJUATO	586	313	273	379	3	37	167	0	1561	
GUERRERO	110	61	49	45	1	11	63	0	302	
HIDALGO	190	96	94	136	0	17	36	1	548	
JALISCO	745	401	344	401	3	84	235	3	1402	
MÉXICO	622	314	308	189	1	104	346	0	1288	
MICHOACÁN	163	79	84	80	7	17	59	1	400	
MORELOS	85	41	44	53	4	5	22	0	184	
NAYARIT	35	21	14	14	0	5	15	0	80	
NUEVO LEÓN	673	351	322	465	3	67	134	0	1388	
OAXACA	116	66	50	69	3	12	31	0	303	
PUEBLA	347	175	172	195	3	63	83	1	845	
QUERETARO	213	111	102	132	3	25	52	0	509	
QUINTANA ROO	194	95	99	118	1	38	34	1	362	
SAN LUIS POTOSÍ	294	156	138	179	2	24	89	2	951	
SINALOA	203	121	82	98	3	14	88	0	467	
SONORA	150	95	55	96	1	14	36	0	303	
TABASCO	256	139	117	92	1	29	128	0	722	
TAMAULIPAS	89	40	49	49	0	6	33	0	217	
TLAXCALA	114	64	50	65	0	4	45	0	216	
VERACRUZ	317	183	134	110	6	23	196	0	650	
YUCATÁN	175	96	79	124	1	41	9	0	338	
ZACATECAS	129	71	58	73	1	4	51	0	305	
<b>TOTAL</b>	<b>8198</b>	<b>4289</b>	<b>3909</b>	<b>4365</b>	<b>77</b>	<b>922</b>	<b>2812</b>	<b>17</b>	<b>19,037</b>	
		<b>8,198</b>		<b>8176</b>						

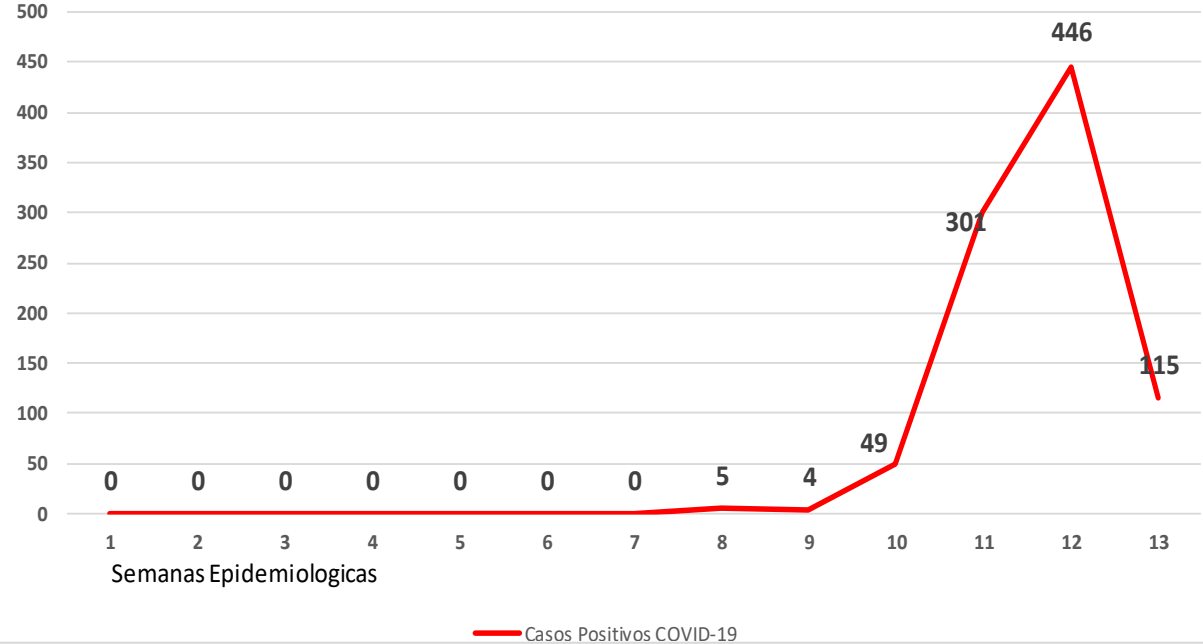
## NACIONAL, GRUPOS DE EDAD NOTIFICADOS EN PLATAFORMA POR COVID-19

Grupo de Edad	Sospechosos	%	CASOS (+) COVID-19	%	Defuncion	Letalidad	Hosp- COVID-19	Indice de Hospitaliza cion
MENORES DE UN AÑO	54	0.7%	1	0.1%	0	0.0%	1	100.0%
1 a 4 Años	136	1.7%	2	0.2%	0	0.0%	0	0.0%
5 a 9 Años	111	1.4%	1	0.1%	0	0.0%	0	0.0%
10 a 14 Años	117	1.4%	4	0.4%	0	0.0%	0	0.0%
15 a 19 Años	289	3.5%	28	3.0%	0	0.0%	1	3.6%
20 a 24 Años	838	10.2%	76	8.2%	0	0.0%	0	0.0%
25 a 44 Años	4166	50.8%	418	45.3%	5	1.2%	43	10.3%
45 a 49 Años	679	8.3%	92	10.0%	0	0.0%	15	16.3%
50 a 59 Años	936	11.4%	152	16.5%	5	3.3%	28	18.4%
60 a 64 Años	331	4.0%	57	6.2%	2	3.5%	9	15.8%
65 y mas	540	6.6%	91	9.9%	5	5.5%	22	24.2%
De edad desconocida	0	0.0%	0	0.0%	0	0.0%	0	0.0%
<b>Total general</b>	<b>8197</b>	<b>100.0%</b>	<b>922</b>	<b>100.0%</b>	<b>17</b>	<b>1.8%</b>	<b>119</b>	<b>12.9%</b>

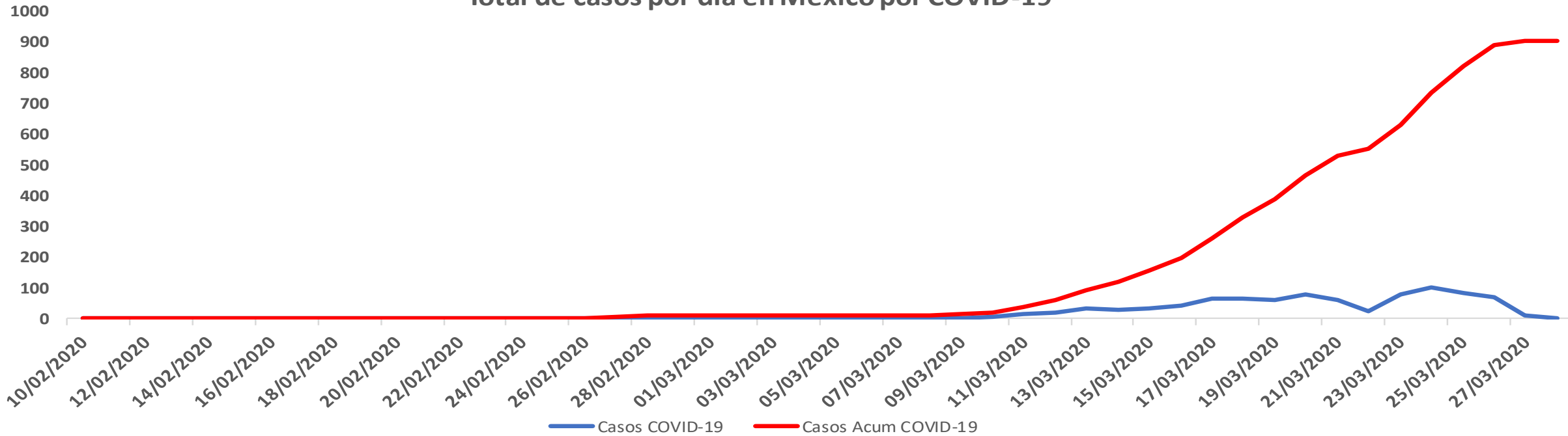
**NACIONAL CASOS NOTIFICADOS SOSPECHOSOS EN PLATAFORMA COVID-19**



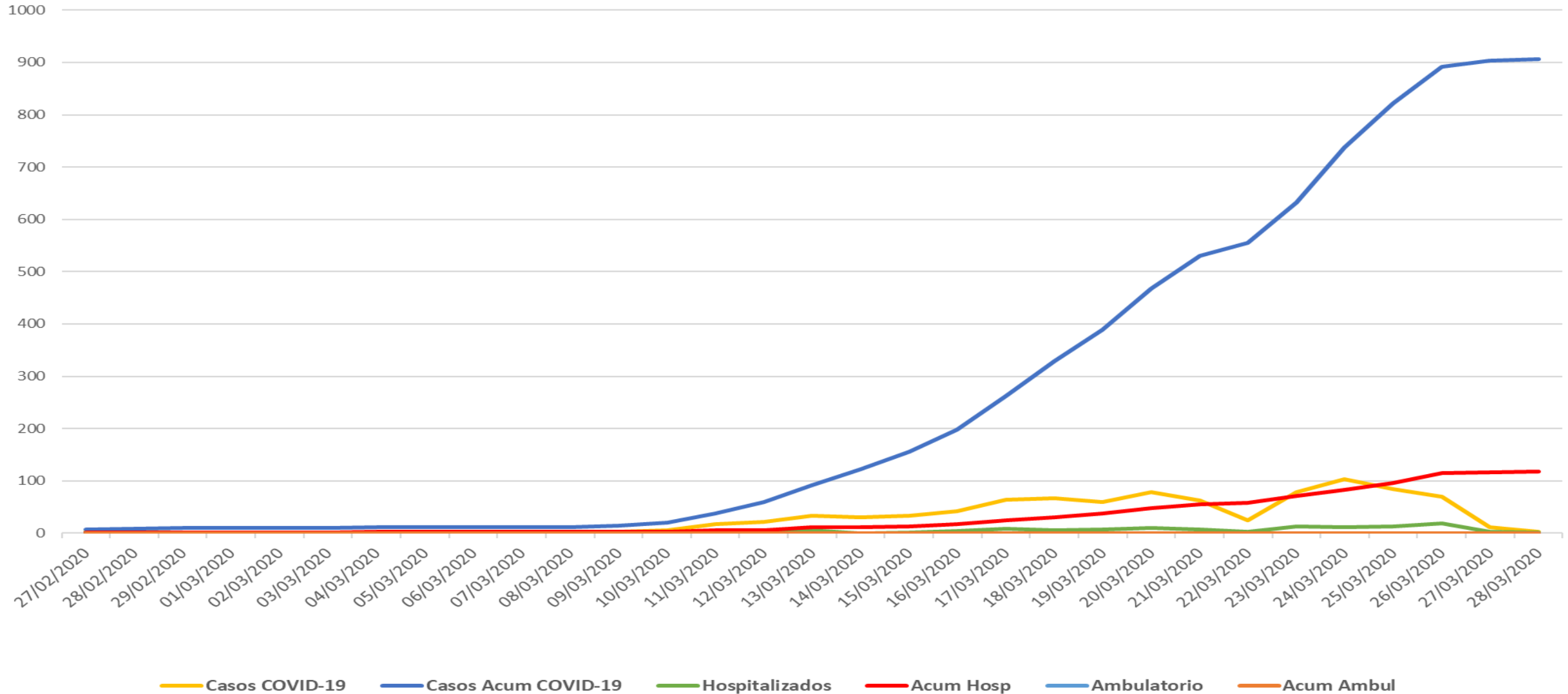
**NACIONAL CASOS POSITIVOS COVID-19 NOTIFICADOS POR SEMANA**



**Total de casos por dia en Mexico por COVID-19**



CASOS POR DIA DE COVID-19 HOSPITALIZADOS Y AMBULATORIOS



# SERVICIOS DE SALUD DE SINALOA

## SUBDIRECCION DE EPIDEMIOLOGIA

### SINALOA , PLATAFORMA DE VIGILANCIA EPIDEMIOLOGICA COVID-19

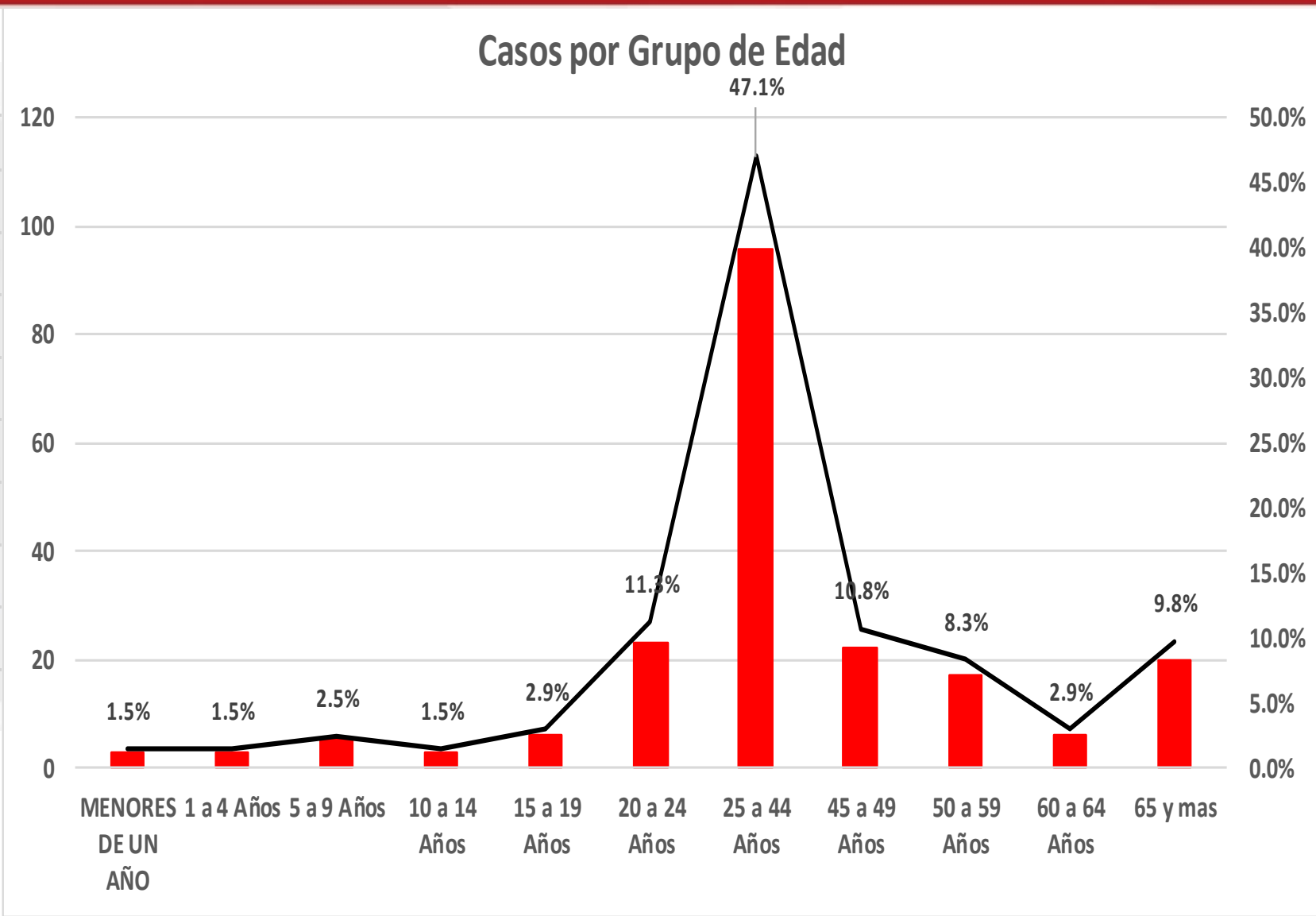
Municipios	Casos Notificados en Plataforma COVID-19	Casos acumulados hasta sábado, 28 de marzo de 2020							Hora: 18:00 Hrs.
		Acumulado año actual 2020		RESULTADO FINAL					contactos declarados
	Num.-	Femeninos	Masculinos	RESULTADO NEGATIVO	RESULTADO INFLUENZA	POSITIVO SARS-CoV-2	EN PROCESO	DEFUNCION	
AHOME	26	14	12	6	1	2	17	0	75
ANGOSTURA	2	0	2	0	0	0	2	0	3
BADIRAGUATO	0	0	0	0	0	0	0	0	0
CONCORDIA	1	0	1	1	0	0	0	0	4
COSALA	0	0	0	0	0	0	0	0	0
CULIACAN	106	63	43	61	1	14	30	0	210
CHOIX	0	0	0	0	0	0	0	0	0
ELOTA	0	0	0	0	0	0	0	0	0
ESCUINAPA	1	0	1	0	0	0	1	0	2
FUERTE	0	0	0	0	0	0	0	0	0
GUASAVE	1	1	0	1	0	0	0	0	3
MAZATLAN	40	29	11	27	0	3	10	0	94
MOCORITO	0	0	0	0	0	0	0	0	0
ROSARIO SIN	1	0	1	1	0	0	0	0	1
SALVADOR ALVARADO	24	14	10	16	0	0	8	0	63
SAN IGNACIO	0	0	0	0	0	0	0	0	0
SINALOA	1	0	1	1	0	0	0	0	1
NAVOLATO	1	1	0	0	1	0	0	0	3
<b>Total</b>	<b>204</b>	<b>122</b>	<b>82</b>	<b>114</b>	<b>3</b>	<b>19</b>	<b>68</b>	<b>0</b>	<b>459</b>
	204			204					

## SINALOIA, GRUPOS DE EDAD NOTIFICADOS EN PLATAFORMA POR COVID-19

Grupo de Edad	Sospechosos	%	CASOS (+) COVID-19	%	Defuncion	Letalidad	Hosp-COVID-19	Indice de Hospitalizacion
MENORES DE UN AÑO	3	1.5%	0	0.0%	0	0.0%	0	0.0%
1 a 4 Años	3	1.5%	0	0.0%	0	0.0%	0	0.0%
5 a 9 Años	5	2.5%	0	0.0%	0	0.0%	0	0.0%
10 a 14 Años	3	1.5%	0	0.0%	0	0.0%	0	0.0%
15 a 19 Años	6	2.9%	0	0.0%	0	0.0%	0	0.0%
20 a 24 Años	23	11.3%	0	0.0%	0	0.0%	0	0.0%
25 a 44 Años	96	47.1%	11	57.9%	0	0.0%	3	27.3%
45 a 49 Años	22	10.8%	1	5.3%	0	0.0%	0	0.0%
50 a 59 Años	17	8.3%	3	15.8%	0	0.0%	3	100.0%
60 a 64 Años	6	2.9%	0	0.0%	0	0.0%	0	0.0%
65 y mas	20	9.8%	4	21.1%	0	0.0%	4	100.0%
De edad desconocida	0	0.0%	0	0.0%	0	0.0%	0	0.0%
<b>Total general</b>	<b>204</b>	<b>100.0%</b>	<b>19</b>	<b>100.0%</b>	<b>0</b>	<b>0.0%</b>	<b>10</b>	<b>52.6%</b>

**SINALOA, GRUPOS DE EDAD SOSPECHOSOS POR COVID-19**

GRPOS DE EDAD	Casos Notificados	%
MENORES DE UN AÑO	3	1.5%
1 a 4 Años	3	1.5%
5 a 9 Años	5	2.5%
10 a 14 Años	3	1.5%
15 a 19 Años	6	2.9%
20 a 24 Años	23	11.3%
<b>25 a 44 Años</b>	<b>96</b>	<b>47.1%</b>
45 a 49 Años	22	10.8%
50 a 59 Años	17	8.3%
60 a 64 Años	6	2.9%
65 y mas	20	9.8%
De edad desconocida	0	0.0%



<b>Total general</b>	<b>204</b>	<b>100.0%</b>
----------------------	------------	---------------

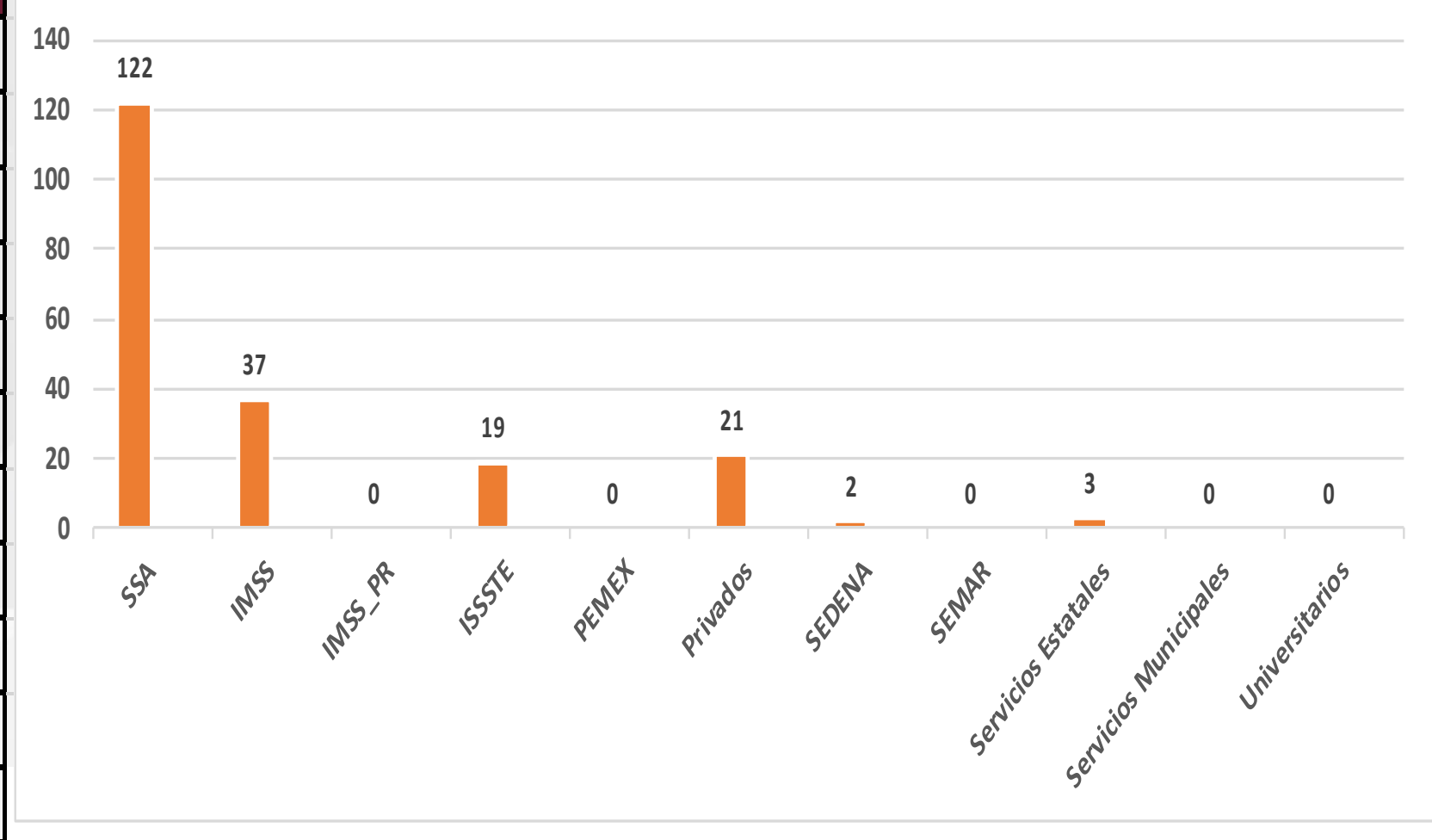


**SINALOA, NOTIFICADOS POR INSTITUCION EN PLATAFORMA POR COVID-19**

Institucion	Casos	%
SSA	122	59.8%
IMSS	37	18.1%
IMSS_PR	0	0.0%
ISSSTE	19	9.3%
PEMEX	0	0.0%
Privados	21	10.3%
SEDENA	2	1.0%
SEMAR	0	0.0%
Servicios Estatales	3	1.5%
Servicios Municipales	0	0.0%
Universitarios	0	0.0%

<b>Total</b>	<b>204</b>	<b>100.0%</b>
--------------	------------	---------------

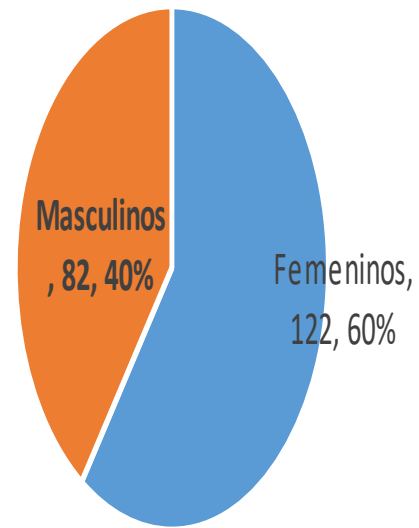
**NOTIFICADOS POR INSTITUCION EN PLATAFORMA POR COVID-19, SINALOA**



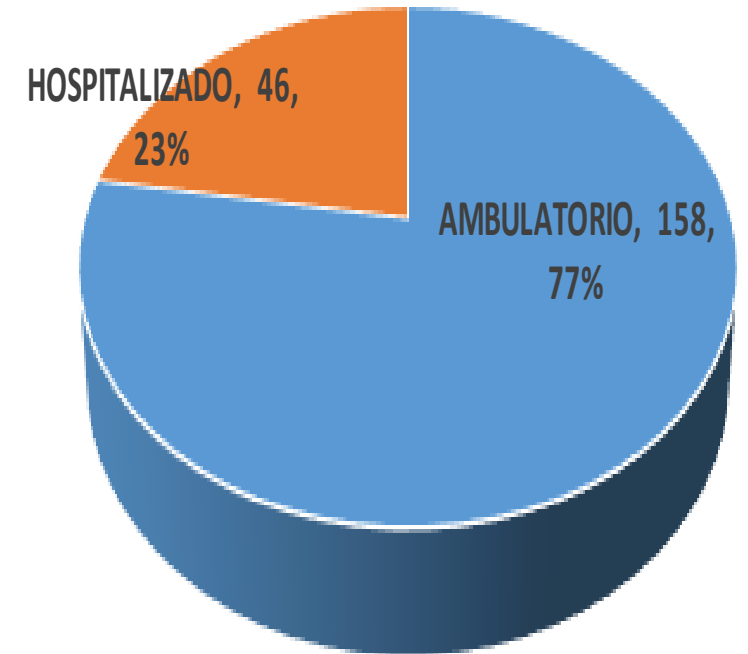
## SINALOA, TIPO DE PACIENTE REG. SOSPECHOSO POR COVID-19

PACIENTE	Casos	%
AMBULATORIO	158	77.5%
HOSPITALIZADO	46	22.5%

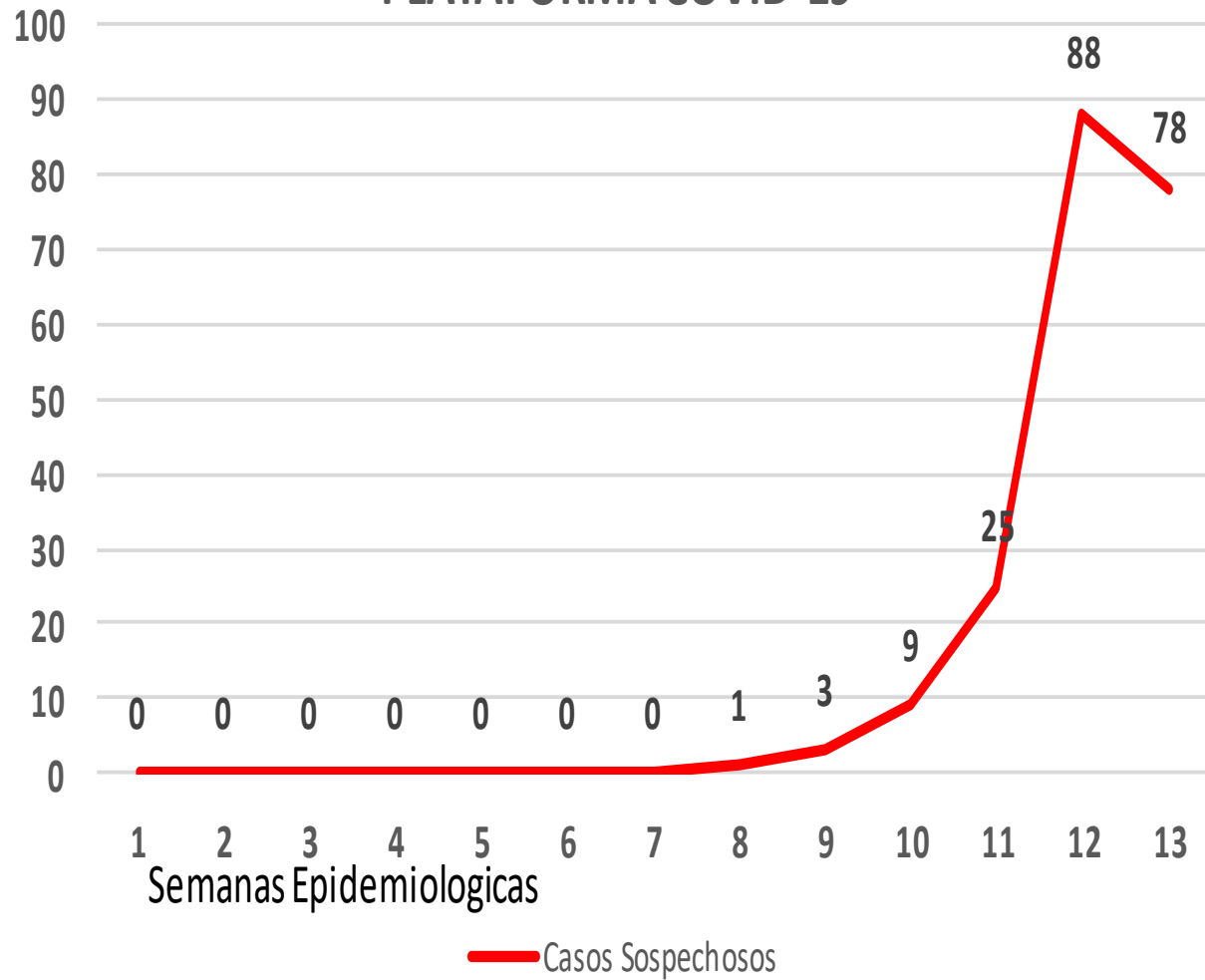
## Distribucion por Sexo



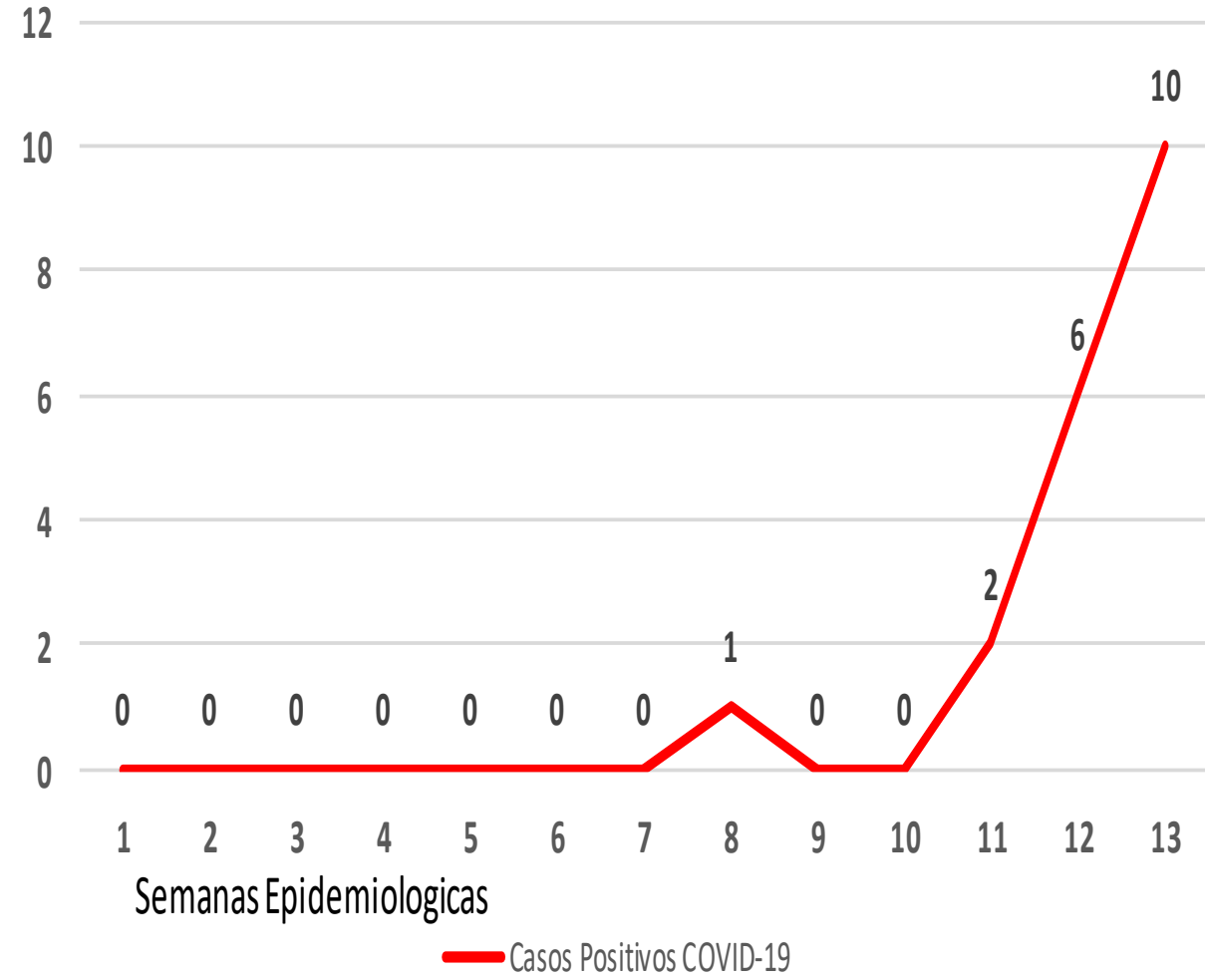
## TIPO DE PACIENTE



## SINALOA, CASOS NOTIFICADOS SOSPECHOSOS EN PLATAFORMA COVID-19



## SINALOA, CASOS POSITIVOS COVID-19 NOTIFICADOS POR SEMANA



¡Gracias!