

REPORTE DE CASOS

COVID-19

Fuente: SINAVE; Base de datos COVID-19

Hasta al 27 marzo 2020

Hora: 18:00 Hrs.

Dr. José Pablo Güémez Alvarez
Jefe De Departamento de Vigilancia Epidemiológica
jpguemez@gmail.com

SERVICIO DE SALUD DE SINALOA

SUBDIRECCION DE EPIDEMIOLOGIA

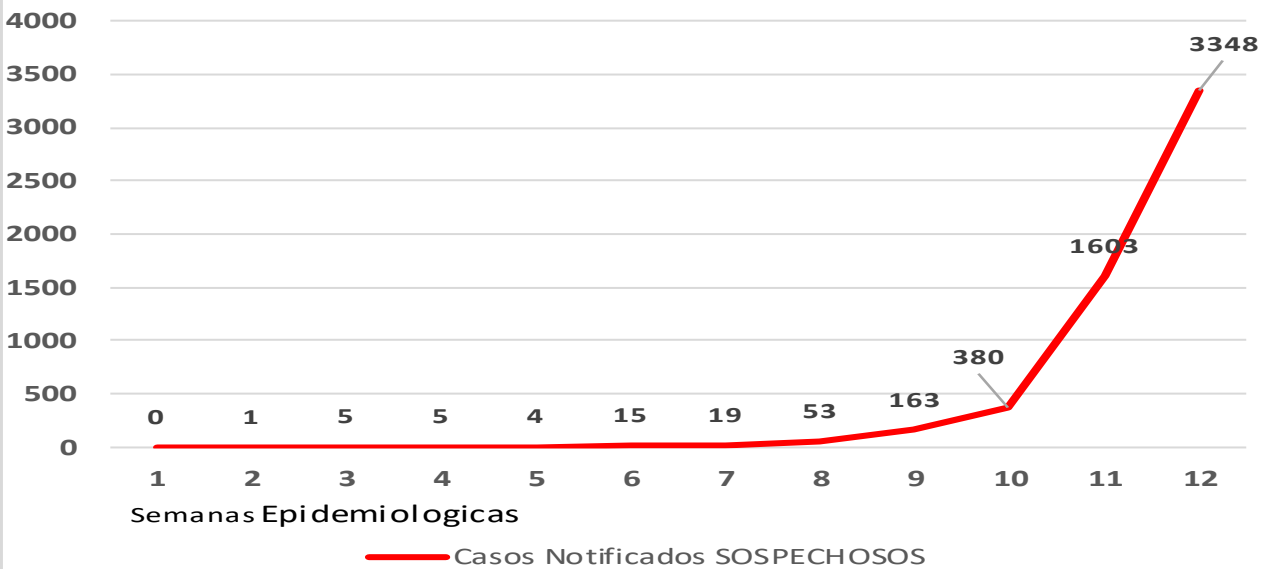
PLATAFORMA NACIONAL DE VIGILANCIA EPIDEMIOLOGICA COVID-19

Municipios	Casos Notificados Plataforma COVID-19	Casos acumulados hasta 27/03/2020							contactos declarados	Hora: 18:00 Hrs.
		Acumulado año actual 2020		RESULTADO FINAL						
	Num.-	Femeninos	Masculinos	RESULTADO NEGATIVO	RESULTADO INFLUENZA	POSITIVO SARS-CoV-2	EN PROCESO	DEFUNCION		
AGUASCALIENTES	281	142	139	164	6	19	91	0	651	
BAJA CALIFORNIA	319	164	155	130	5	20	161	0	907	
BAJA CALIFORNIA SUR	114	53	61	63	1	9	34	0	240	
CAMPECHE	13	7	6	5	0	2	6	0	37	
CHIAPAS	77	45	32	39	0	7	31	0	179	
CHIHUAHUA	54	29	25	31	0	6	16	0	163	
CIUDAD DE MÉXICO	1042	505	537	344	11	126	557	5	2255	
COAHUILA	223	118	105	127	1	14	79	0	609	
COLIMA	36	18	18	19	1	2	13	0	104	
DURANGO	61	21	40	32	1	7	21	1	178	
GUANAJUATO	516	285	231	312	3	31	170	0	1388	
GUERRERO	95	53	42	36	1	8	60	0	269	
HIDALGO	147	72	75	86	0	12	48	0	444	
JALISCO	654	355	299	383	3	82	164	3	1242	
MÉXICO	541	270	271	160	0	87	316	0	1117	
MICHOACÁN	143	68	75	63	7	16	57	1	365	
MORELOS	80	38	42	47	3	4	26	0	171	
NAYARIT	35	21	14	14	0	5	15	0	80	
NUEVO LEÓN	556	289	267	416	3	64	69	0	1177	
OAXACA	107	61	46	59	3	12	32	0	280	
PUEBLA	336	169	167	174	3	53	103	0	825	
QUERETARO	200	105	95	107	3	25	64	0	481	
QUINTANA ROO	176	87	89	90	1	29	53	0	333	
SAN LUIS POTOSÍ	255	129	126	151	2	19	83	2	860	
SINALOA	183	107	76	98	3	14	68	0	408	
SONORA	146	92	54	85	1	10	47	0	299	
TABASCO	201	105	96	64	1	21	109	0	583	
TAMAULIPAS	87	39	48	49	0	6	31	0	213	
TLAXCALA	103	59	44	49	0	4	50	0	203	
VERACRUZ	287	170	117	109	6	23	167	0	592	
YUCATÁN	155	83	72	111	1	37	6	0	299	
ZACATECAS	122	65	57	64	1	4	53	0	294	
TOTAL	7345	3824	3521	3681	71	778	2800	12	17,246	
		7,345			7330					

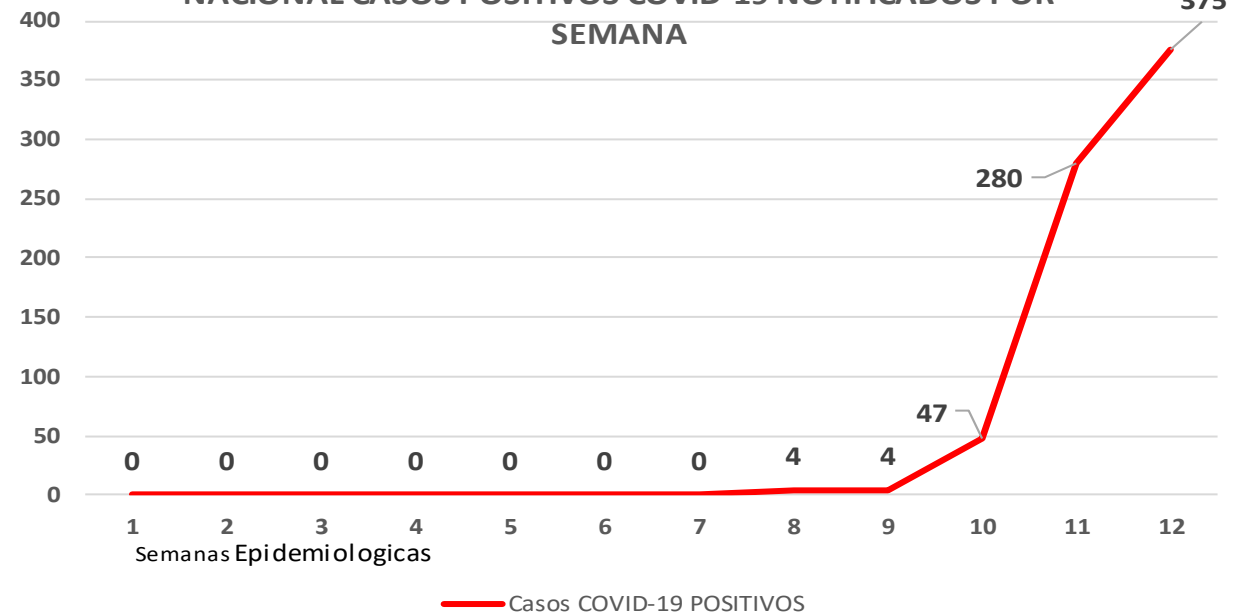
NACIONAL, GRUPOS DE EDAD NOTIFICADOS EN PLATAFORMA POR COVID-19

Grupo de Edad	Sospechosos	%	CASOS (+) COVID-19	%	Defuncion	Letalidad	Hosp- COVID-19	Indice de Hospitaliza cion
MENORES DE UN AÑO	45	0.6%	1	0.1%	0	0.0%	1	100.0%
1 a 4 Años	114	1.6%	2	0.3%	0	0.0%	0	0.0%
5 a 9 Años	99	1.3%	1	0.1%	0	0.0%	0	0.0%
10 a 14 Años	107	1.5%	4	0.5%	0	0.0%	0	0.0%
15 a 19 Años	257	3.5%	26	3.3%	0	0.0%	0	0.0%
20 a 24 Años	762	10.4%	68	8.7%	0	0.0%	0	0.0%
25 a 44 Años	3740	50.9%	340	43.7%	3	0.9%	29	8.5%
45 a 49 Años	609	8.3%	80	10.3%	0	0.0%	13	16.3%
50 a 59 Años	843	11.5%	128	16.5%	4	3.1%	21	16.4%
60 a 64 Años	298	4.1%	47	6.0%	1	2.1%	6	12.8%
65 y mas	471	6.4%	81	10.4%	4	4.9%	20	24.7%
De edad desconocida	0	0.0%	0	0.0%	0	0.0%	0	0.0%
Total general	7345	100.0%	778	100.0%	12	1.5%	90	11.6%

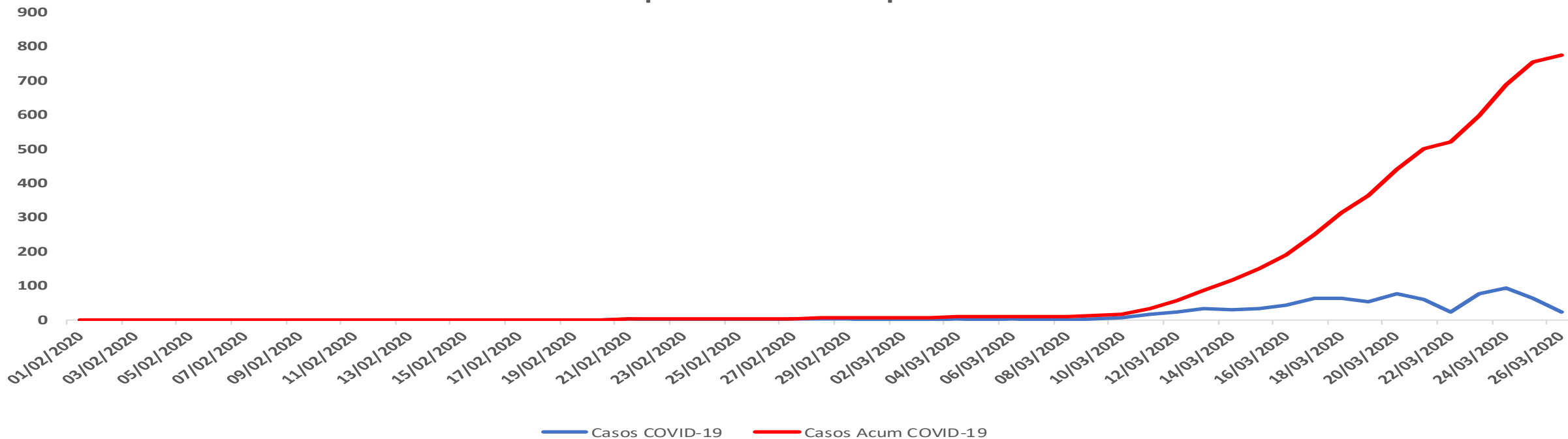
NACIONAL CASOS NOTIFICADOS SOSPECHOSOS EN PLATAFORMA COVID-19



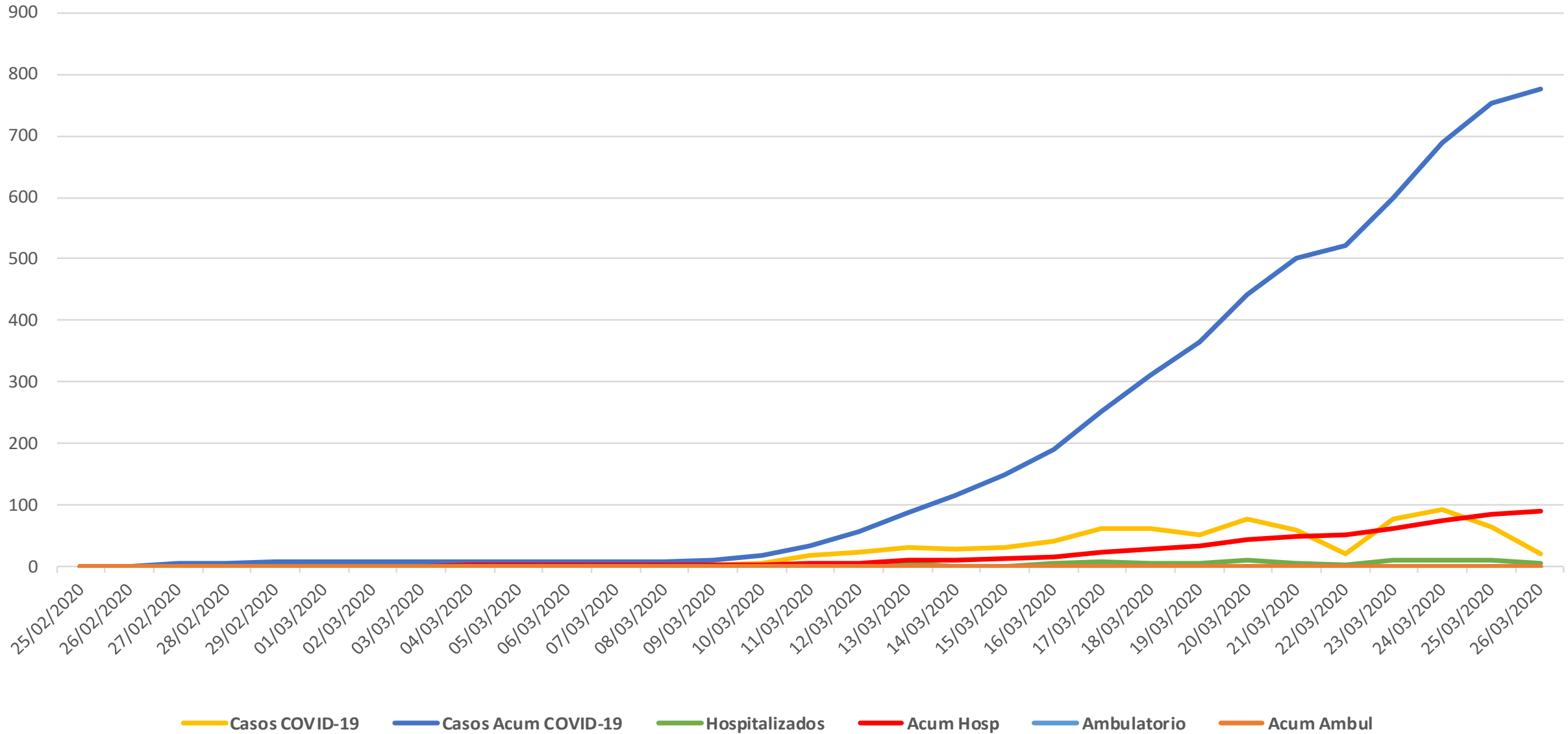
NACIONAL CASOS POSITIVOS COVID-19 NOTIFICADOS POR SEMANA



Total de casos por dia en Mexico por COVID-19



CASOS POR DIA DE COVID-19 HOSPITALIZADOS Y AMBULATORIOS



SERVICIOS DE SALUD DE SINALOA

SUBDIRECCION DE EPIDEMIOLOGIA

SINALOA , PLATAFORMA DE VIGILANCIA EPIDEMIOLOGICA COVID-19

Municipios	Casos Notificados en Plataforma COVID-19	Casos acumulados hasta viernes, 27 de marzo de 2020							Hora: 18:00 Hrs.	
		Acumulado año actual 2020		RESULTADO FINAL					contactos declarados	
	Num.-	Femeninos	Masculinos	RESULTADO NEGATIVO	RESULTADO INFLUENZA	POSITIVO SARS-CoV-2	EN PROCESO	DEFUNCION		
AHOME	26	14	12	6	1	2	17	0	75	
ANGOSTURA	2	0	2	0	0	0	2	0	3	
BADIRAGUATO	0	0	0	0	0	0	0	0	0	
CONCORDIA	1	0	1	1	0	0	0	0	4	
COSALA	0	0	0	0	0	0	0	0	0	
CULIACAN	86	48	38	50	1	11	24	0	157	
CHOIX	0	0	0	0	0	0	0	0	0	
ELOTA	0	0	0	0	0	0	0	0	0	
ESCUINAPA	1	0	1	0	0	0	1	0	2	
FUERTE	0	0	0	0	0	0	0	0	0	
GUASAVE	1	1	0	1	0	0	0	0	3	
MAZATLAN	39	29	10	23	0	1	15	0	91	
MOCORITO	0	0	0	0	0	0	0	0	0	
ROSARIO SIN	1	0	1	1	0	0	0	0	1	
SALVADOR ALVARADO	24	14	10	15	0	0	9	0	63	
SAN IGNACIO	0	0	0	0	0	0	0	0	0	
SINALOA	1	0	1	1	0	0	0	0	1	
NAVOLATO	1	1	0	0	1	0	0	0	3	
Total	183	107	76	98	3	14	68	0	403	
	183			183						

SINALOYA, GRUPOS DE EDAD NOTIFICADOS EN PLATAFORMA POR COVID-19

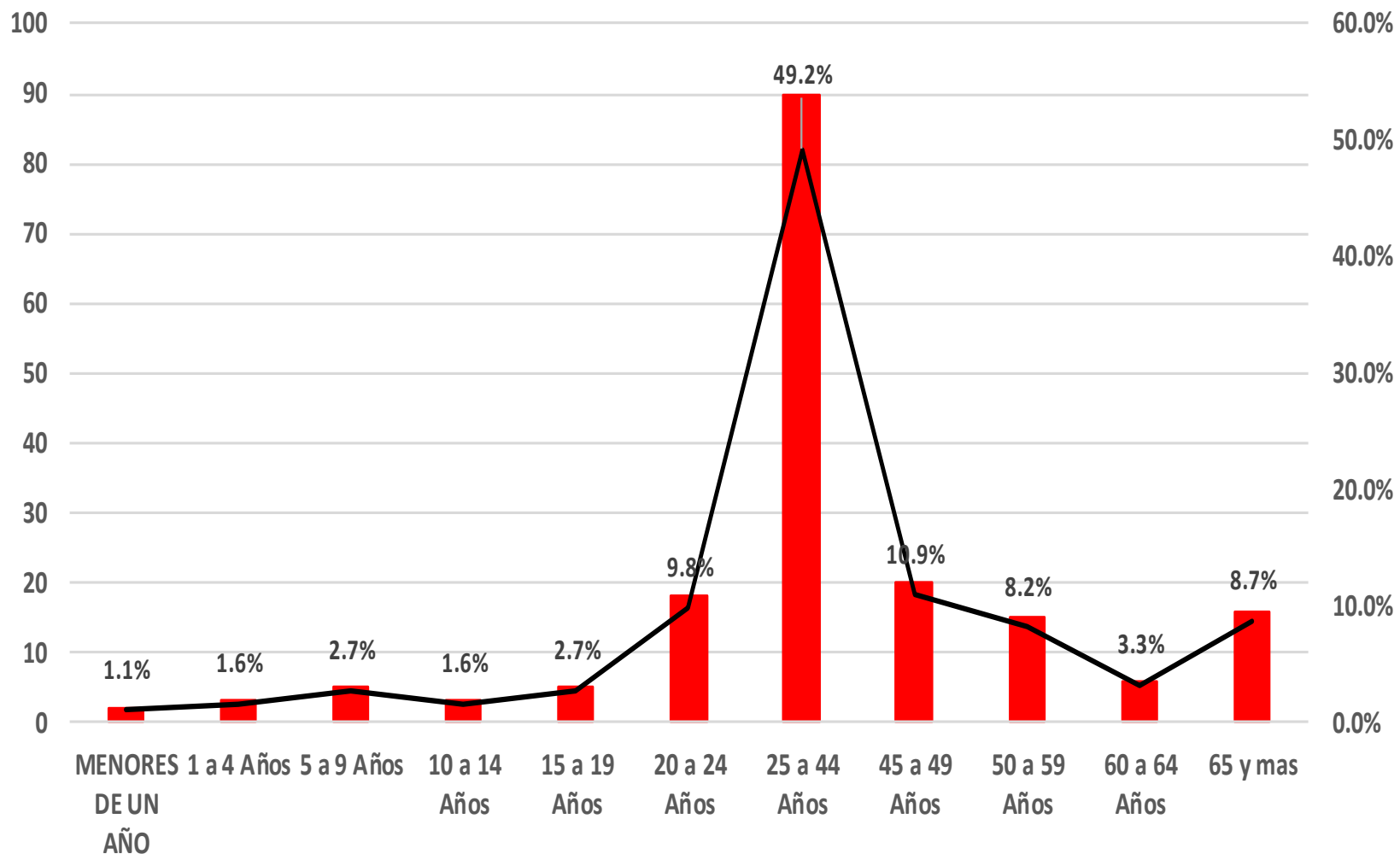
Grupo de Edad	Sospechosos	%	CASOS (+) COVID-19	%	Defuncion	Letalidad	Hosp-COVID-19	Indice de Hospitalizacion
MENORES DE UN AÑO	2	1.1%	0	0.0%	0	0.0%	0	0.0%
1 a 4 Años	3	1.6%	0	0.0%	0	0.0%	0	0.0%
5 a 9 Años	5	2.7%	0	0.0%	0	0.0%	0	0.0%
10 a 14 Años	3	1.6%	0	0.0%	0	0.0%	0	0.0%
15 a 19 Años	5	2.7%	0	0.0%	0	0.0%	0	0.0%
20 a 24 Años	18	9.8%	0	0.0%	0	0.0%	0	0.0%
25 a 44 Años	90	49.2%	8	57.1%	0	0.0%	2	25.0%
45 a 49 Años	20	10.9%	1	7.1%	0	0.0%	0	0.0%
50 a 59 Años	15	8.2%	2	14.3%	0	0.0%	2	100.0%
60 a 64 Años	6	3.3%	0	0.0%	0	0.0%	0	0.0%
65 y mas	16	8.7%	3	21.4%	0	0.0%	3	100.0%
De edad desconocida	0	0.0%	0	0.0%	0	0.0%	0	0.0%
Total general	183	100.0%	14	100.0%	0	0.0%	7	50.0%

SINALOA, GRUPOS DE EDAD SOSPECHOSOS POR COVID-19

GRPOS DE EDAD	Casos Notificados	%
MENORES DE UN AÑO	2	1.1%
1 a 4 Años	3	1.6%
5 a 9 Años	5	2.7%
10 a 14 Años	3	1.6%
15 a 19 Años	5	2.7%
20 a 24 Años	18	9.8%
25 a 44 Años	90	49.2%
45 a 49 Años	20	10.9%
50 a 59 Años	15	8.2%
60 a 64 Años	6	3.3%
65 y mas	16	8.7%
De edad desconocida	0	0.0%

Total general 183 100.0%

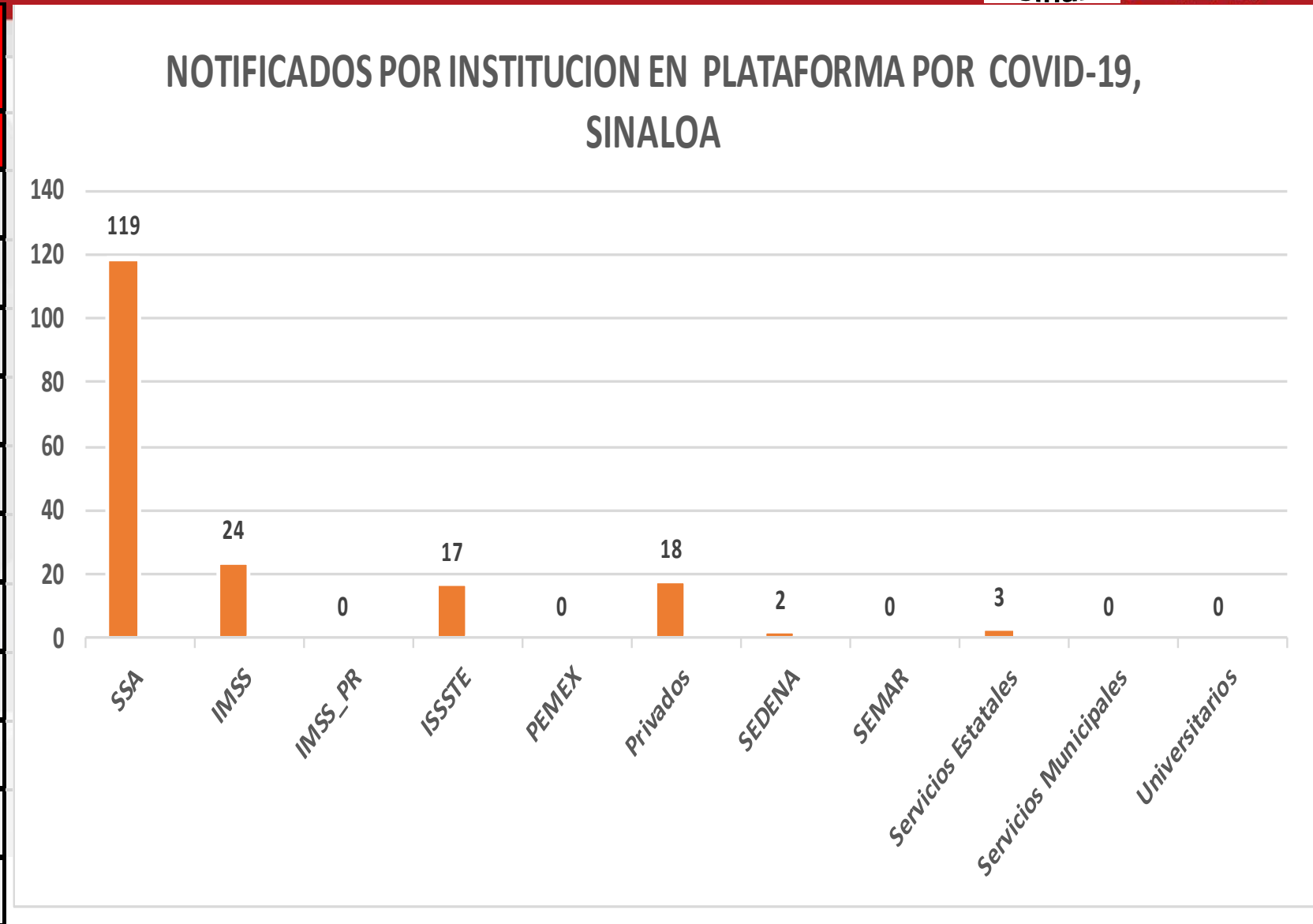
Casos por Grupo de Edad



SINALOA, NOTIFICADOS POR INSTITUCION EN PLATAFORMA POR COVID-19

Institucion	Casos	%
SSA	119	65.0%
IMSS	24	13.1%
IMSS_PR	0	0.0%
ISSSTE	17	9.3%
PEMEX	0	0.0%
Privados	18	9.8%
SEDENA	2	1.1%
SEMAR	0	0.0%
Servicios Estatales	3	1.6%
Servicios Municipales	0	0.0%
Universitarios	0	0.0%

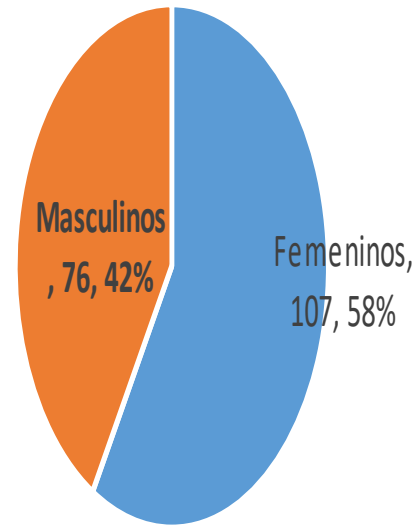
Total	183	100.0%
--------------	------------	---------------



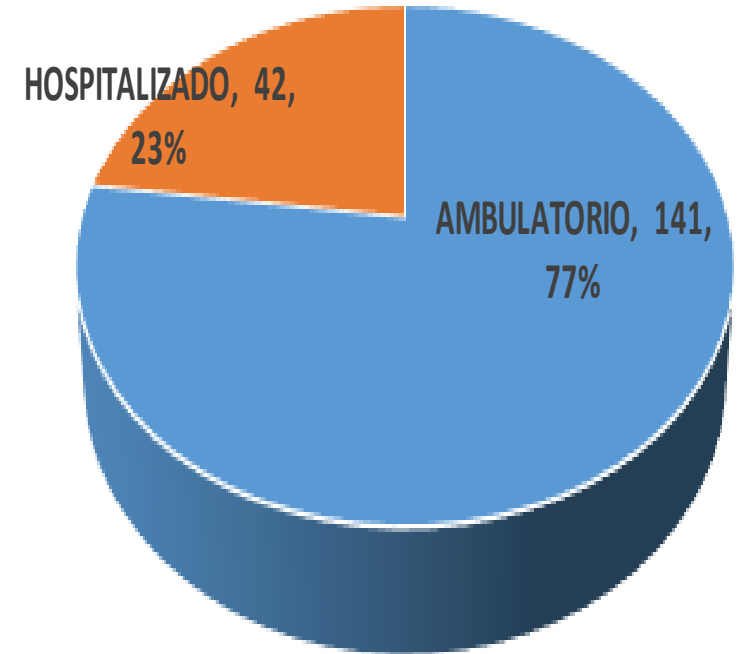
**SINALOA, TIPO DE PACIENTE REG. SOSPECHOSO
POR COVID-19**

PACIENTE	Casos	%
AMBULATORIO	141	77.0%
HOSPITALIZADO	42	23.0%

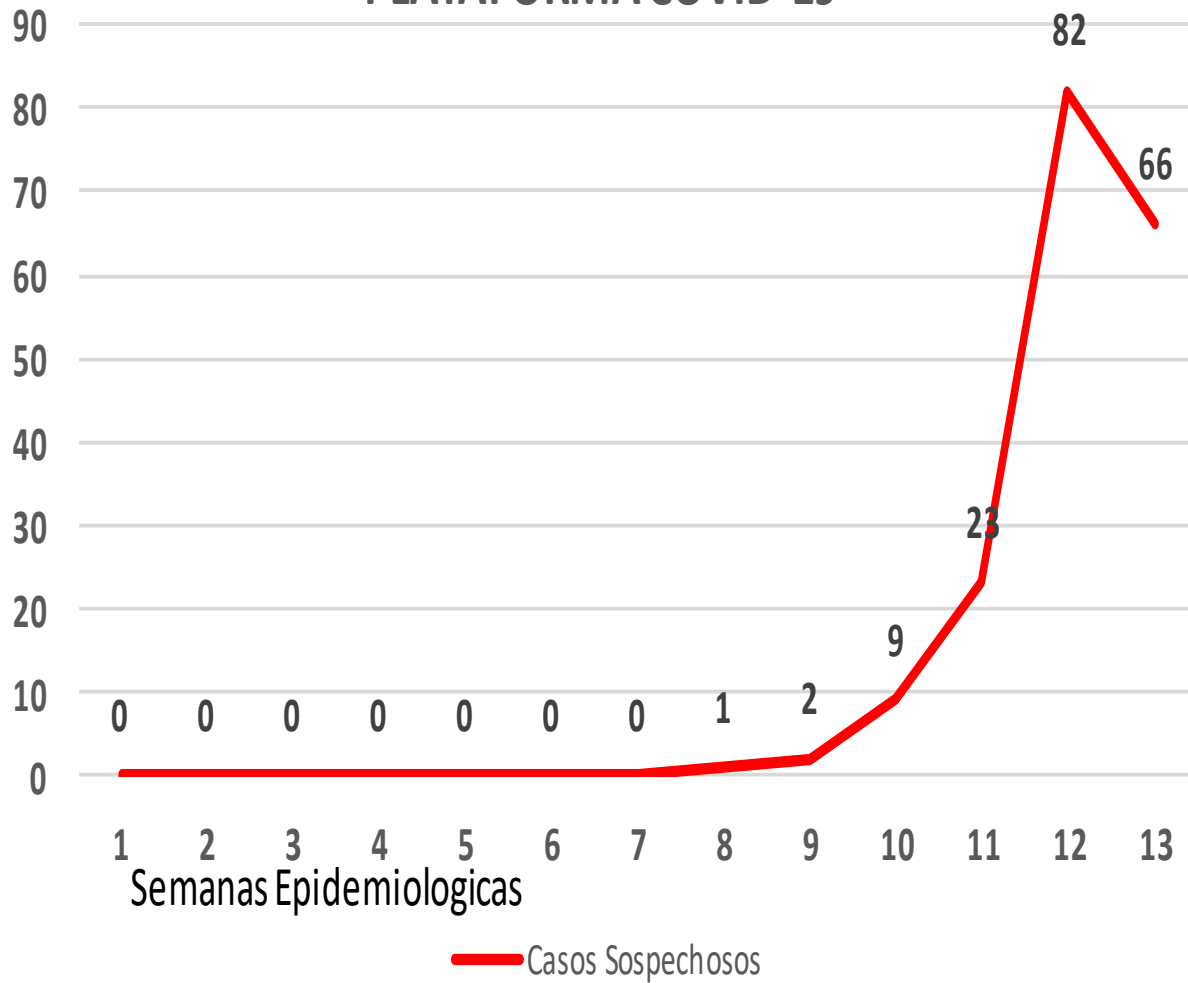
Distribucion por Sexo



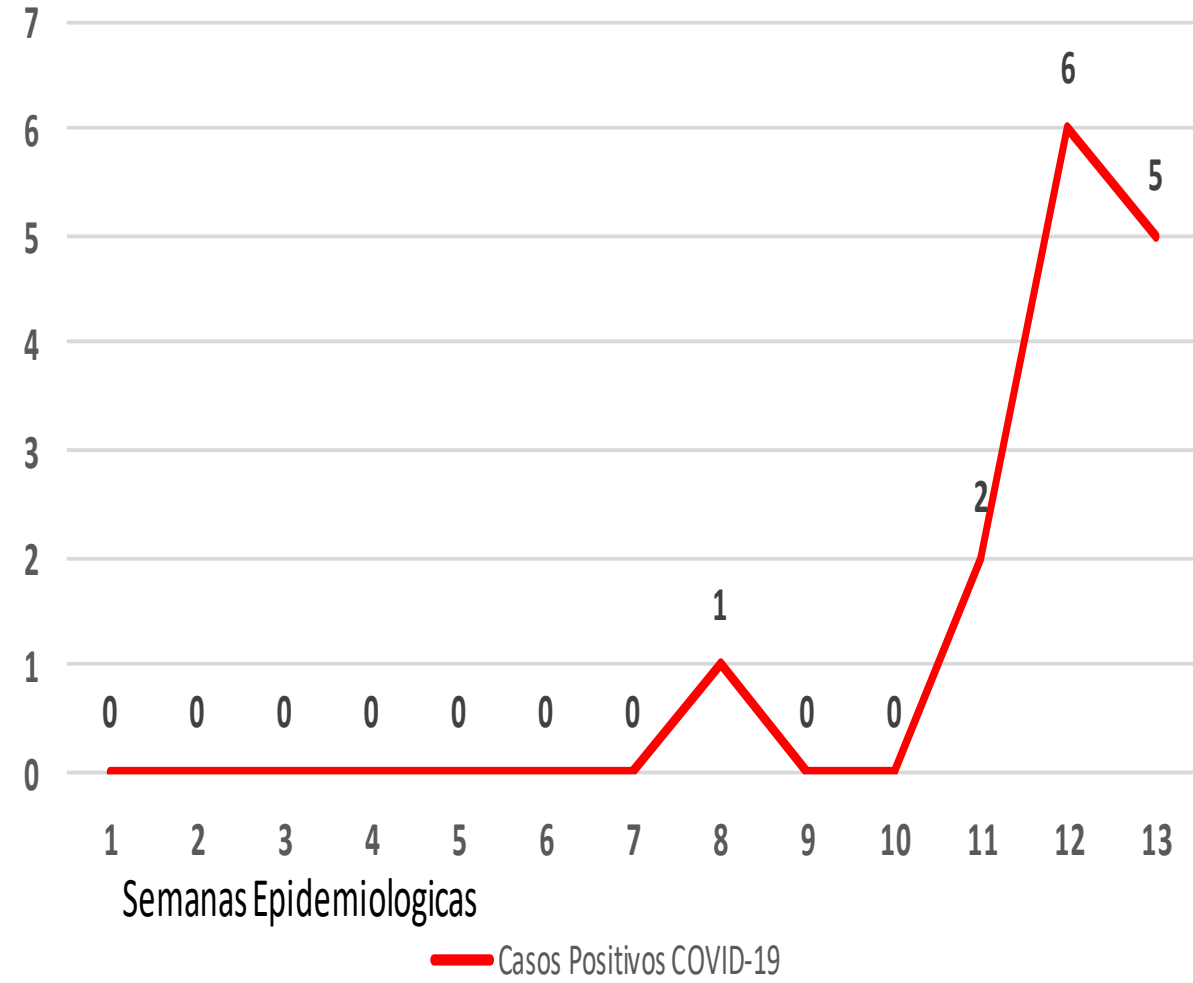
TIPO DE PACIENTE



SINALOA, CASOS NOTIFICADOS SOSPECHOSOS EN PLATAFORMA COVID-19



SINALOA, CASOS POSITIVOS COVID-19 NOTIFICADOS POR SEMANA



CASOS CONFIRMADOS COVID-19

Num. De Caso	INSTITUCION	FOLIO	MPIO.	SEXO	EDAD	FECHA INICIO SINTOMAS	IDENTIFICACION DE COVID-19 POR RT-PCR EN TIEMPO REAL	Unidad de Salud	Evolucion
3	SSA	Covid19-28	CULIACAN	1	41	22/02/2020	SARS-CoV-2 InDRE	BRIGADA EPIDEMIOLOGICA CULIACAN	Alta por mejoría
9	Privados	Covid19-583	AHOME	1	25	09/03/2020	SARS-CoV-2 InDRE	HOSPITAL GENERAL CENTRO MEDICO DE LOS MOCHIS	En tratamiento o seguimiento
1	SSA	Covid19-1170	CULIACAN	2	25	15/03/2020	SARS-CoV-2 InDRE	OFICINAS JURISDICCIONALES	Caso no grave
2	Privados	Covid19-2010	CULIACAN	1	55	17/03/2020	SARS-CoV-2 InDRE	HOSPITAL ÁNGELES CULIACÁN	Caso no grave
4	Privados	Covid19-3666	MAZATLAN	2	47	16/03/2020	SARS-CoV-2 InDRE	CLÍNICA DEL MAR DE MAZATLÁN S.A DE C.V.	Caso no grave
5	SSA	Covid19-4006	CULIACAN	2	30	17/03/2020	SARS-CoV-2 InDRE	CULIACAN	Caso no grave
6	ISSSTE	Covid19-4022	CULIACAN	1	72	14/03/2020	SARS-CoV-2 InDRE	DR. M.CARDENAS DE LA VEGA CULIACAN	Caso grave
7	SSA	Covid19-4598	CULIACAN	1	26	20/03/2020	SARS-CoV-2 InDRE	BRIGADA EPIDEMIOLOGICA CULIACAN	Caso no grave
8	Servicios Estatales	Covid19-4943	CULIACAN	1	42	22/03/2020	SARS-CoV-2 InDRE	HOSPITAL CIVIL DE CULIACAN	Caso no grave
10	SSA	Covid19-5900	CULIACAN	2	39	22/03/2020	SARS-CoV-2 LESP/LAVE	BRIGADA EPIDEMIOLOGICA CULIACAN	Caso no grave
11	ISSSTE	Covid19-5953	CULIACAN	2	78	23/03/2020	SARS-CoV-2 LESP/LAVE	DR. M.CARDENAS DE LA VEGA CULIACAN	Caso no grave
12	SSA	Covid19-6080	AHOME	2	53	20/03/2020	SARS-CoV-2 LESP/LAVE	HOSPITAL GENERAL LOS MOCHIS	Caso no grave
13	SSA	Covid19-6179	CULIACAN	1	43	25/03/2020	SARS-CoV-2 LESP/LAVE	BRIGADA EPIDEMIOLOGICA CULIACAN	Caso no grave
14	ISSSTE	Covid19-6360	CULIACAN	2	81	22/03/2020	SARS-CoV-2 LESP/LAVE	DR. M.CARDENAS DE LA VEGA CULIACAN	Caso grave

¡Gracias!