

# REPORTE DE CASOS

# COVID-19

Fuente: SINAVE; Base de datos COVID-19

## Hasta al 26 marzo 2020

## Hora: 5:00 p.m.

Dr. José Pablo Güémez Alvarez  
Jefe De Departamento de Vigilancia Epidemiológica  
jpguemez@Gmail.com

# SERVICIO DE SALUD DE SALALOA

SUBDIRECCION DE EPIDEMIOLOGIA

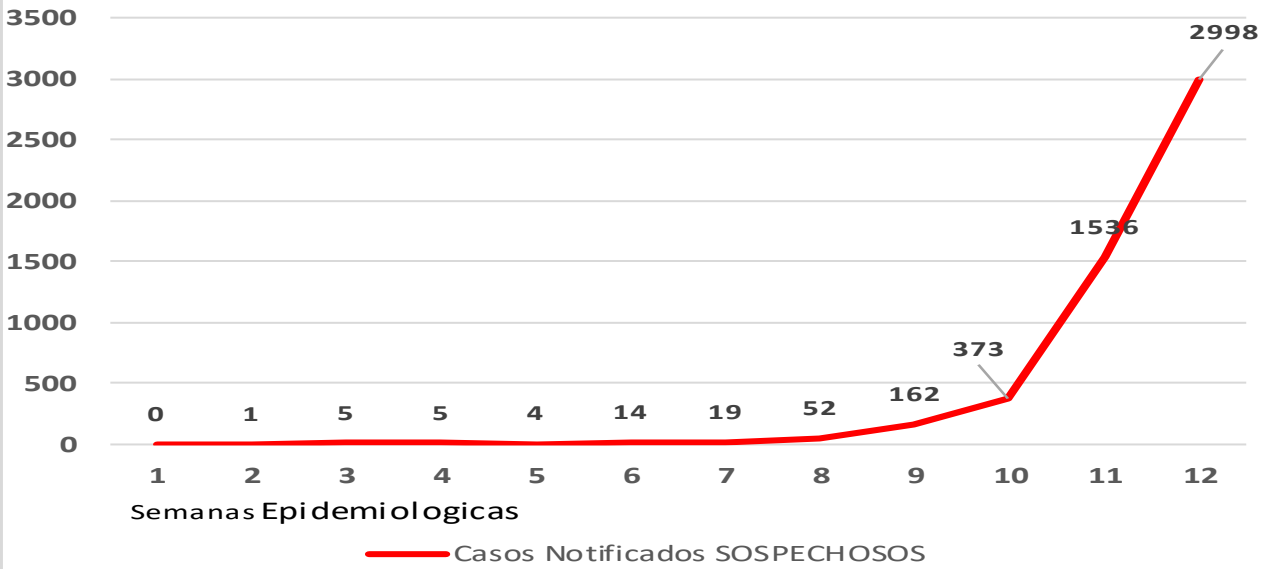
## PLATAFORMA NACIONAL DE VIGILANCIA EPIDEMIOLOGICA COVID-19

Municipios	Casos Notificados Plataforma COVID-19	Casos acumulados hasta 26/03/2020		RESULTADO FINAL					contactos declarados	Hora: 5:00 p.m.
	Num.-	Acumulado año actual 2020		RESULTADO NEGATIVO	RESULTADO INFLUENZA	POSITIVO SARS-CoV-2	EN PROCESO	DEFUNCION		
		Femeninos	Masculinos							
AGUASCALIENTES	248	123	125	159	2	13	73	0	531	
BAJA CALIFORNIA	298	155	143	126	5	19	145	0	866	
BAJA CALIFORNIA SUR	96	44	52	53	1	7	28	0	193	
CAMPECHE	13	7	6	5	0	2	6	0	37	
CHIAPAS	59	36	23	35	0	7	17	0	135	
CHIHUAHUA	44	24	20	30	0	6	7	0	147	
CIUDAD DE MÉXICO	851	410	441	304	10	91	439	3	1925	
COAHUILA	168	85	83	93	1	14	58	0	454	
COLIMA	31	15	16	16	1	2	11	0	94	
DURANGO	57	20	37	32	1	7	17	1	167	
GUANAJUATO	413	226	187	234	3	24	152	0	1021	
GUERRERO	76	41	35	34	1	7	42	0	210	
HIDALGO	123	63	60	74	0	12	36	0	378	
JALISCO	584	319	265	239	3	64	257	2	1135	
MÉXICO	488	242	246	148	0	64	295	0	1010	
MICHOACÁN	116	54	62	51	5	11	49	0	306	
MORELOS	65	29	36	39	1	4	21	0	149	
NAYARIT	26	17	9	10	0	4	11	0	56	
NUEVO LEÓN	504	259	245	346	3	59	93	0	1053	
OAXACA	80	49	31	44	3	11	22	0	228	
PUEBLA	285	142	143	129	3	46	104	0	691	
QUERETARO	170	87	83	92	3	21	49	0	389	
QUINTANA ROO	163	81	82	89	1	29	41	0	307	
SAN LUIS POTOSÍ	216	108	108	133	1	18	64	2	765	
SINALOA	139	85	54	67	3	8	61	0	324	
SONORA	125	76	49	67	1	7	47	0	249	
TABASCO	132	72	60	60	1	21	44	0	383	
TAMAULIPAS	72	33	39	41	0	6	24	0	161	
TLAXCALA	69	35	34	35	0	4	30	0	121	
VERACRUZ	217	128	89	61	6	14	154	0	476	
YUCATÁN	137	75	62	99	1	36	1	0	275	
ZACATECAS	93	47	46	50	1	4	38	0	243	
<b>TOTAL</b>	<b>6158</b>	<b>3187</b>	<b>2971</b>	<b>2995</b>	<b>61</b>	<b>642</b>	<b>2436</b>	<b>8</b>	<b>14,479</b>	
		<b>6,158</b>		<b>6134</b>						

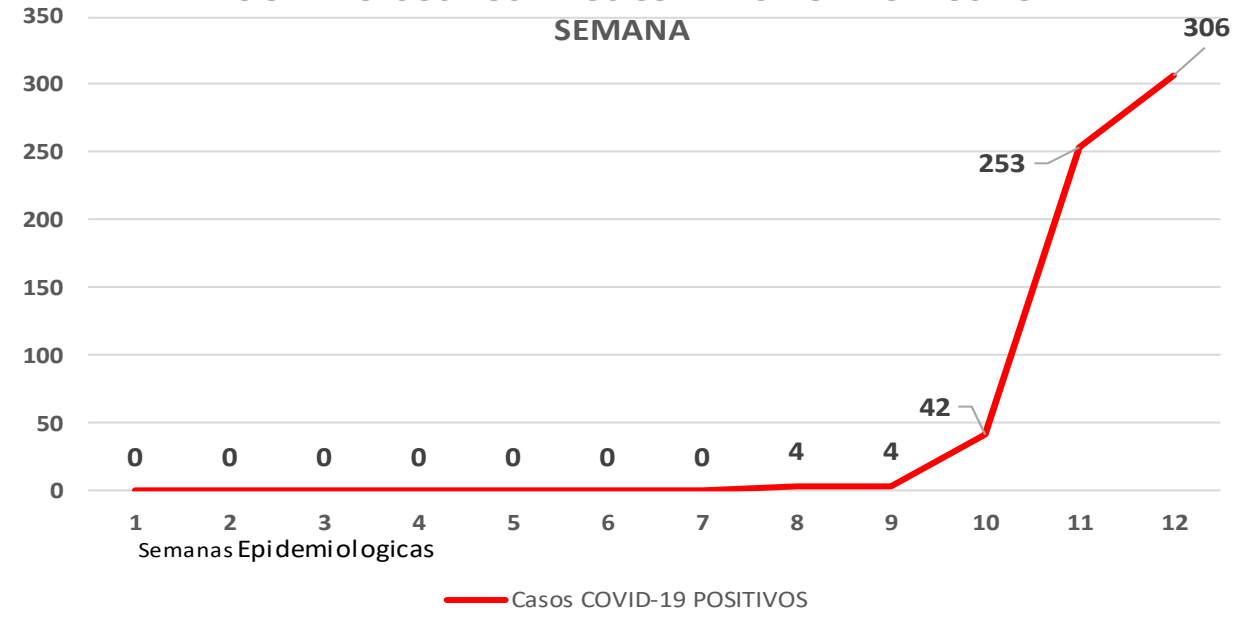
# NACIONAL, GRUPOS DE EDAD NOTIFICADOS EN PLATAFORMA POR COVID-19

Grupo de Edad	Sospechosos	%	CASOS (+) COVID-19	%	Defuncion	Letalidad	Hosp- COVID-19	Indice de Hospitaliza cion
MENORES DE UN AÑO	30	0.5%	1	0.2%	0	0.0%	1	100.0%
1 a 4 Años	88	1.4%	0	0.0%	0	0.0%	0	0.0%
5 a 9 Años	76	1.2%	0	0.0%	0	0.0%	0	0.0%
10 a 14 Años	91	1.5%	3	0.5%	0	0.0%	0	0.0%
15 a 19 Años	208	3.4%	24	3.7%	0	0.0%	0	0.0%
20 a 24 Años	649	10.5%	56	8.7%	0	0.0%	0	0.0%
25 a 44 Años	3195	51.9%	287	44.7%	1	0.3%	23	8.0%
45 a 49 Años	495	8.0%	65	10.1%	0	0.0%	10	15.4%
50 a 59 Años	696	11.3%	103	16.0%	3	2.9%	13	12.6%
60 a 64 Años	246	4.0%	39	6.1%	1	2.6%	5	12.8%
65 y mas	384	6.2%	64	10.0%	3	4.7%	14	21.9%
De edad desconocida	0	0.0%	0	0.0%	0	0.0%	0	0.0%
<b>Total general</b>	6158	100.0%	642	100.0%	8	1.2%	66	10.3%

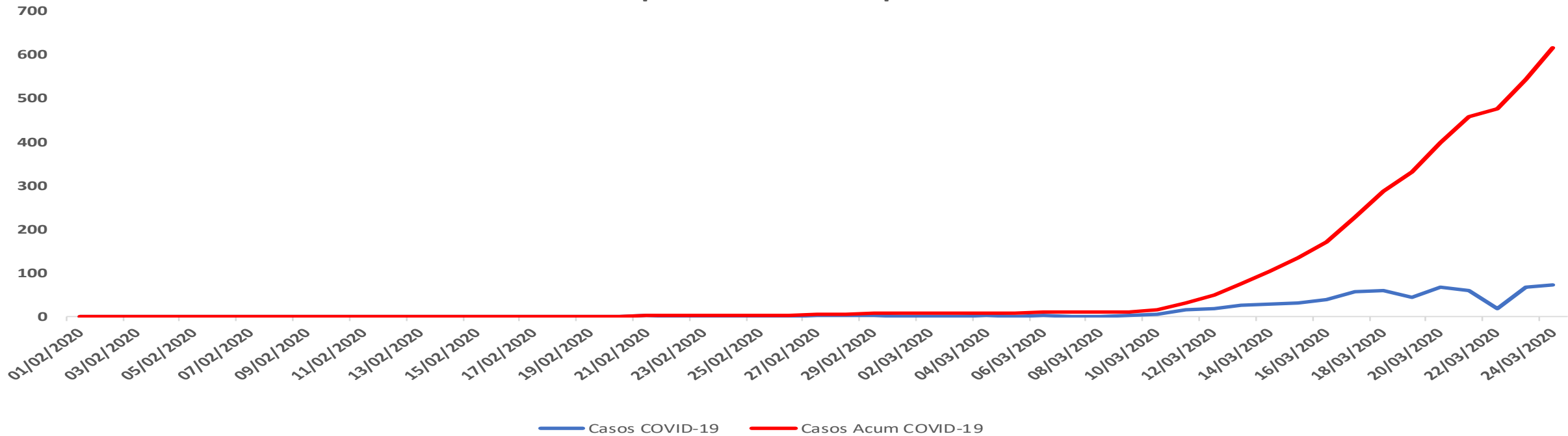
**NACIONAL CASOS NOTIFICADOS SOSPECHOSOS EN PLATAFORMA COVID-19**



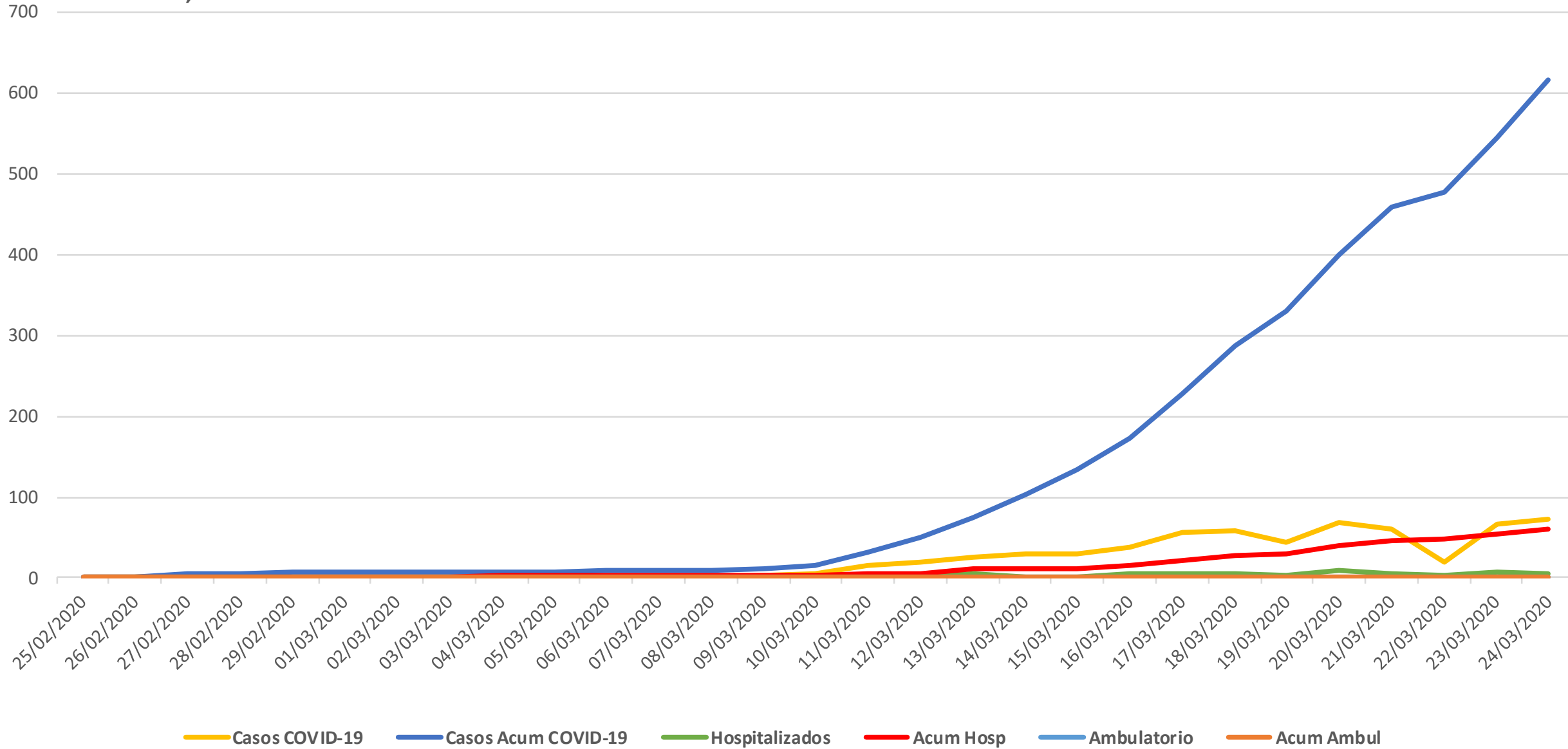
**NACIONAL CASOS POSITIVOS COVID-19 NOTIFICADOS POR SEMANA**



**Total de casos por dia en Mexico por COVID-19**



### NACIONAL, CASOS POR DIA DE COVID-19 HOSPITALIZADOS Y AMBULATORIOS



# SERVICIOS DE SALUD DE SINALOA

SUBDIRECCION DE EPIDEMIOLOGIA

## SINALOA , PLATAFORMA DE VIGILANCIA EPIDEMIOLOGICA COVID-19

Municipios	Casos Notificados en Plataforma COVID-19	Casos acumulados hasta <b>jueves, 26 de marzo de 2020</b>							Hora: 5:00 P.M.	
		Acumulado año actual 2020		RESULTADO FINAL					contactos declarados	
	Num.-	Femeninos	Masculinos	RESULTADO NEGATIVO	RESULTADO INFLUENZA	POSITIVO SARS-CoV-2	EN PROCESO	DEFUNCION		
AHOME	19	11	8	2	1	1	15	0	62	
ANGOSTURA	0	0	0	0	0	0	0	0	0	
BADIRAGUATO	0	0	0	0	0	0	0	0	0	
CONCORDIA	1	0	1	0	0	0	1	0	4	
COSALA	0	0	0	0	0	0	0	0	0	
CULIACAN	70	40	30	38	1	6	25	0	131	
CHOIX	0	0	0	0	0	0	0	0	0	
ELOTA	0	0	0	0	0	0	0	0	0	
ESCUINAPA	1	0	1	0	0	0	1	0	2	
FUERTE	0	0	0	0	0	0	0	0	0	
GUASAVE	1	1	0	0	0	0	1	0	3	
MAZATLAN	29	23	6	17	0	1	11	0	75	
MOCORITO	0	0	0	0	0	0	0	0	0	
ROSARIO SIN	1	0	1	0	0	0	1	0	1	
SALVADOR ALVARADO	15	9	6	9	0	0	6	0	38	
SAN IGNACIO	0	0	0	0	0	0	0	0	0	
SINALOA	1	0	1	1	0	0	0	0	1	
NAVOLATO	1	1	0	0	1	0	0	0	3	
<b>Total</b>	<b>139</b>	<b>85</b>	<b>54</b>	<b>67</b>	<b>3</b>	<b>8</b>	<b>61</b>	<b>0</b>	<b>320</b>	
	139			139						

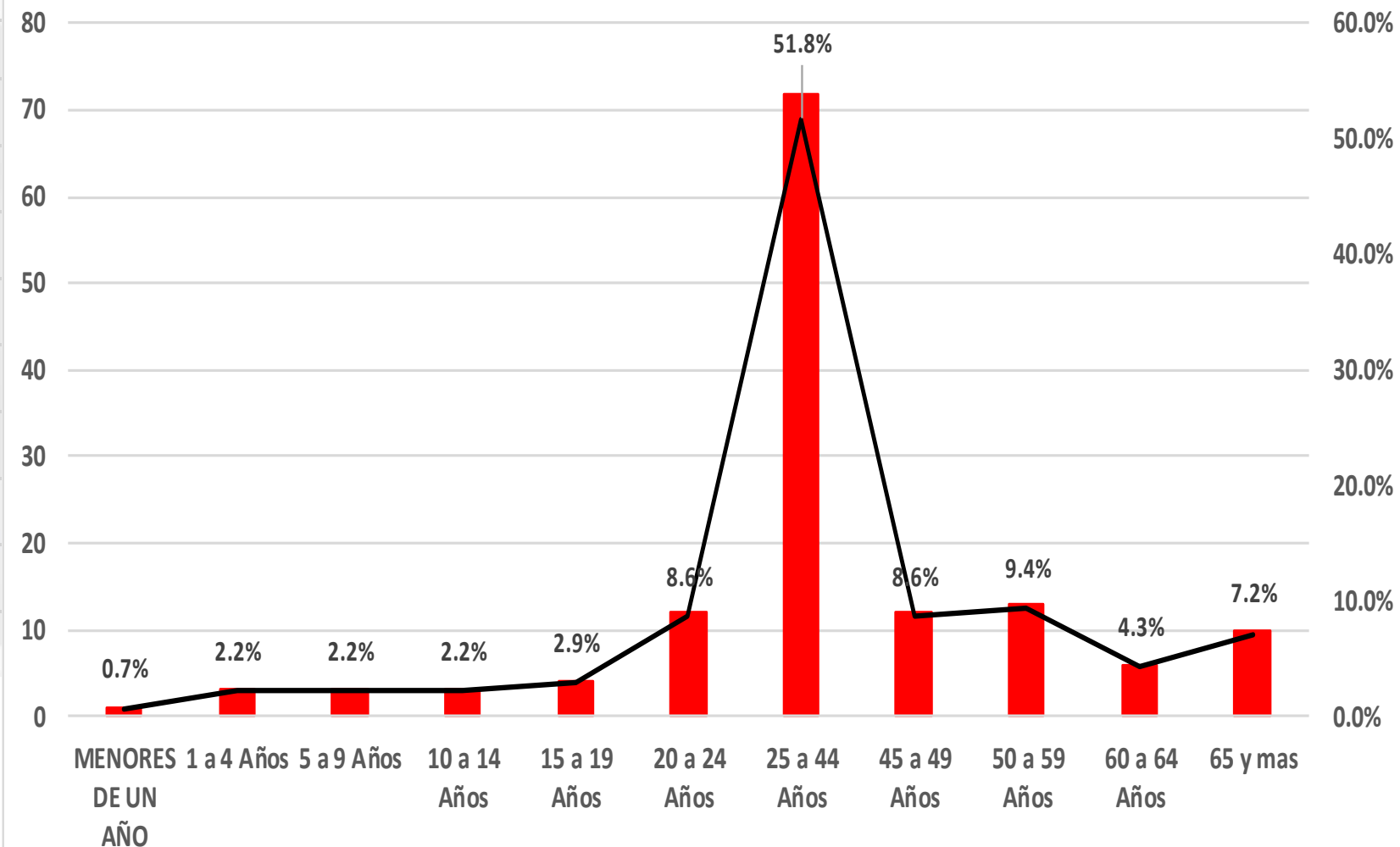
## SINALOA, GRUPOS DE EDAD NOTIFICADOS EN PLATAFORMA POR COVID-19

Grupo de Edad	Sospechosos	%	CASOS (+) COVID-19	%	Defuncion	Letalidad	Hosp-COVID-19	Indice de Hospitalizacion
MENORES DE UN AÑO	1	0.7%	0	0.0%	0	0.0%	0	0.0%
1 a 4 Años	3	2.2%	0	0.0%	0	0.0%	0	0.0%
5 a 9 Años	3	2.2%	0	0.0%	0	0.0%	0	0.0%
10 a 14 Años	3	2.2%	0	0.0%	0	0.0%	0	0.0%
15 a 19 Años	4	2.9%	0	0.0%	0	0.0%	0	0.0%
20 a 24 Años	12	8.6%	0	0.0%	0	0.0%	0	0.0%
25 a 44 Años	72	51.8%	5	62.5%	0	0.0%	1	20.0%
45 a 49 Años	12	8.6%	1	12.5%	0	0.0%	0	0.0%
50 a 59 Años	13	9.4%	1	12.5%	0	0.0%	1	100.0%
60 a 64 Años	6	4.3%	0	0.0%	0	0.0%	0	0.0%
65 y mas	10	7.2%	1	12.5%	0	0.0%	1	100.0%
De edad desconocida	0	0.0%	0	0.0%	0	0.0%	0	0.0%
<b>Total general</b>	<b>139</b>	<b>100.0%</b>	<b>8</b>	<b>100.0%</b>	<b>0</b>	<b>0.0%</b>	<b>3</b>	<b>37.5%</b>

**SINALOA, GRUPOS DE EDAD SOSPECHOSOS POR COVID-19**

GRPOS DE EDAD	Casos Notificados	%
MENORES DE UN AÑO	1	0.7%
1 a 4 Años	3	2.2%
5 a 9 Años	3	2.2%
10 a 14 Años	3	2.2%
15 a 19 Años	4	2.9%
20 a 24 Años	12	8.6%
<b>25 a 44 Años</b>	<b>72</b>	<b>51.8%</b>
45 a 49 Años	12	8.6%
50 a 59 Años	13	9.4%
60 a 64 Años	6	4.3%
65 y mas	10	7.2%
De edad desconocida	0	0.0%

**Casos por Grupo de Edad**



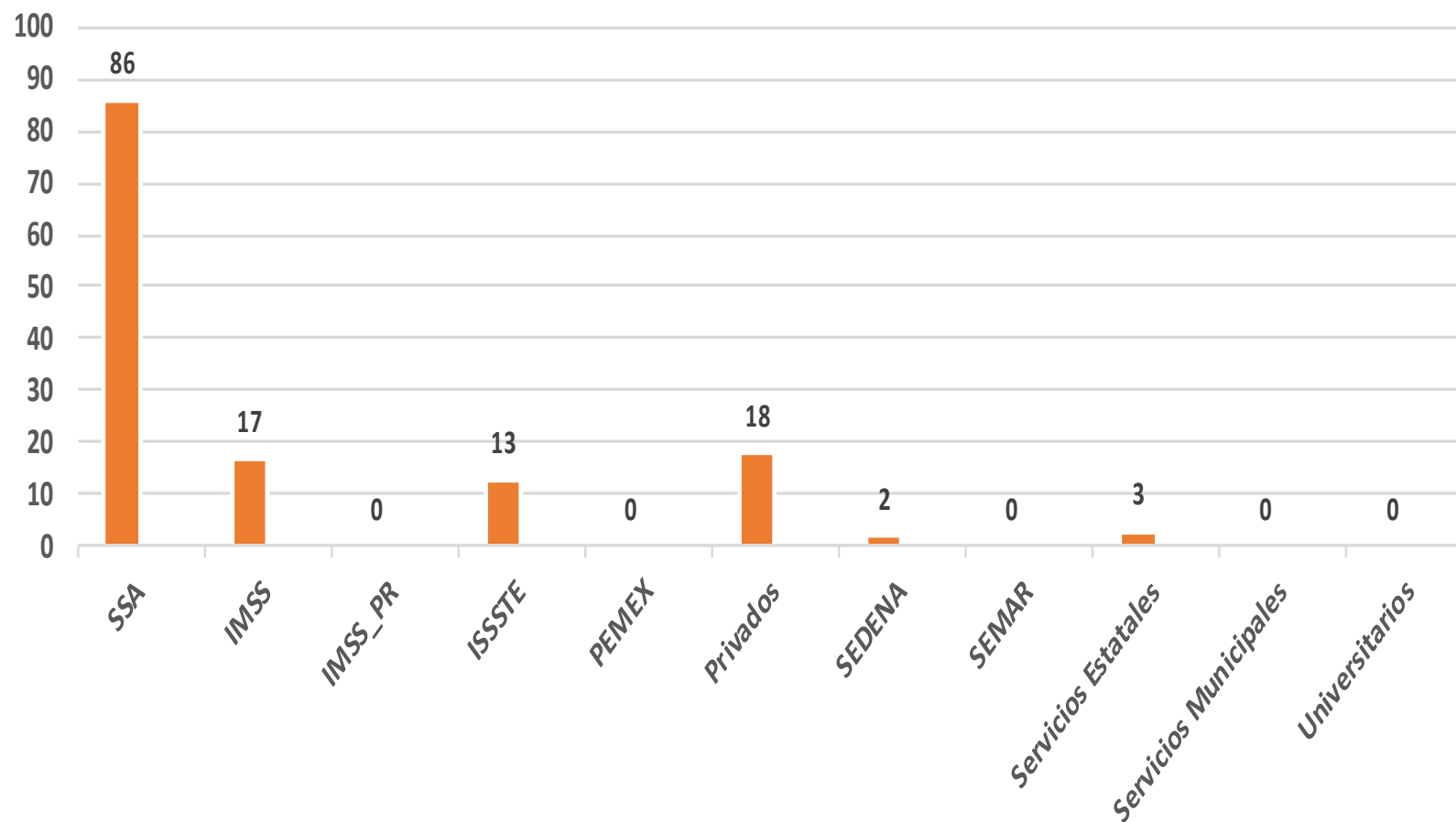
**Total general 139 100.0%**



**SINALOA, NOTIFICADOS POR INSTITUCION EN PLATAFORMA POR COVID-19**

Institucion	Casos	%
SSA	86	61.9%
IMSS	17	12.2%
IMSS_PR	0	0.0%
ISSSTE	13	9.4%
PEMEX	0	0.0%
Privados	18	12.9%
SEDENA	2	1.4%
SEMAR	0	0.0%
Servicios Estatales	3	2.2%
Servicios Municipales	0	0.0%
Universitarios	0	0.0%

**NOTIFICADOS POR INSTITUCION EN PLATAFORMA POR COVID-19, SINALOA**

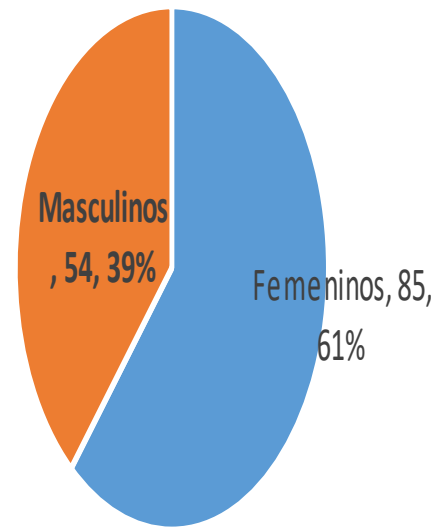


**Total 139 100.0%**

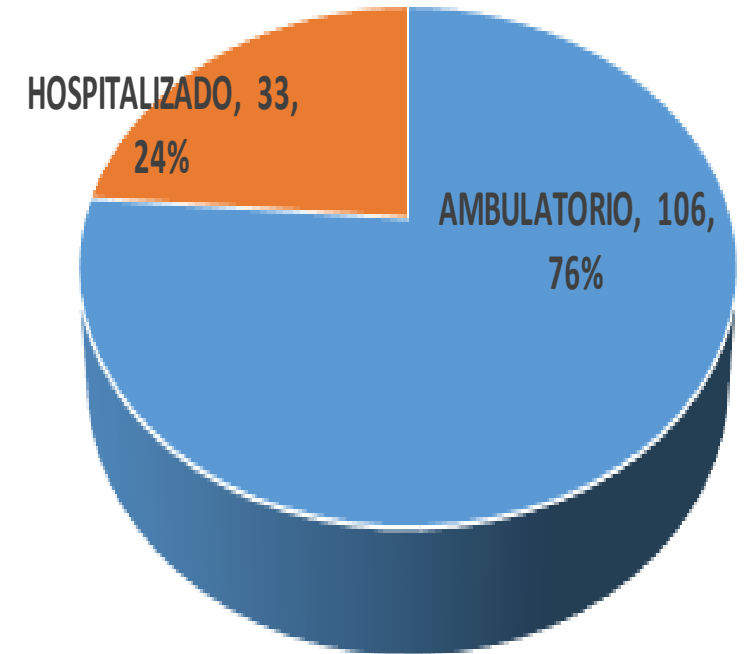
**SINALOA, TIPO DE PACIENTE REG. SOSPECHOSO  
POR COVID-19**

PACIENTE	Casos	%
AMBULATORIO	106	76.3%
HOSPITALIZADO	33	23.7%

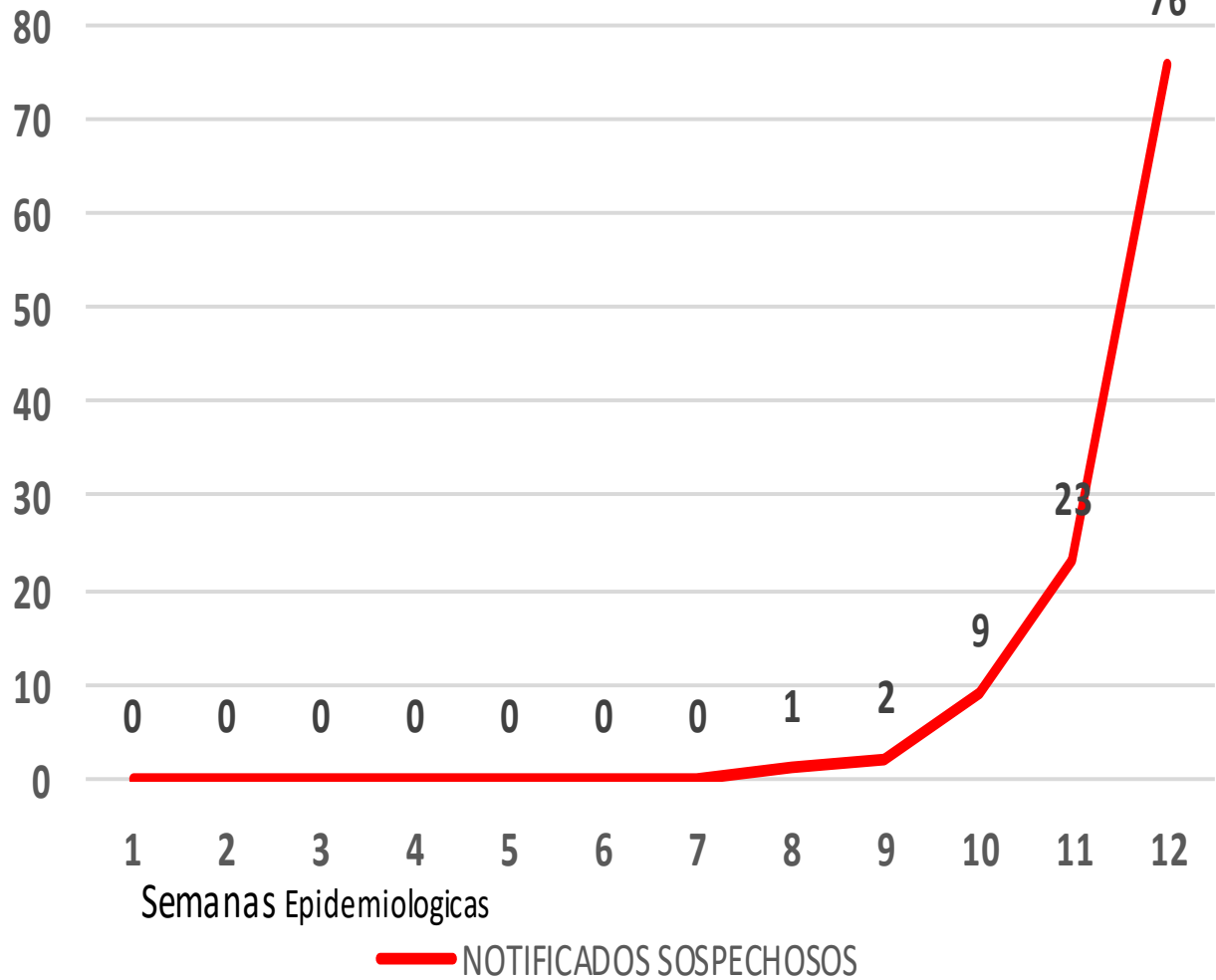
**Distribucion por Sexo**



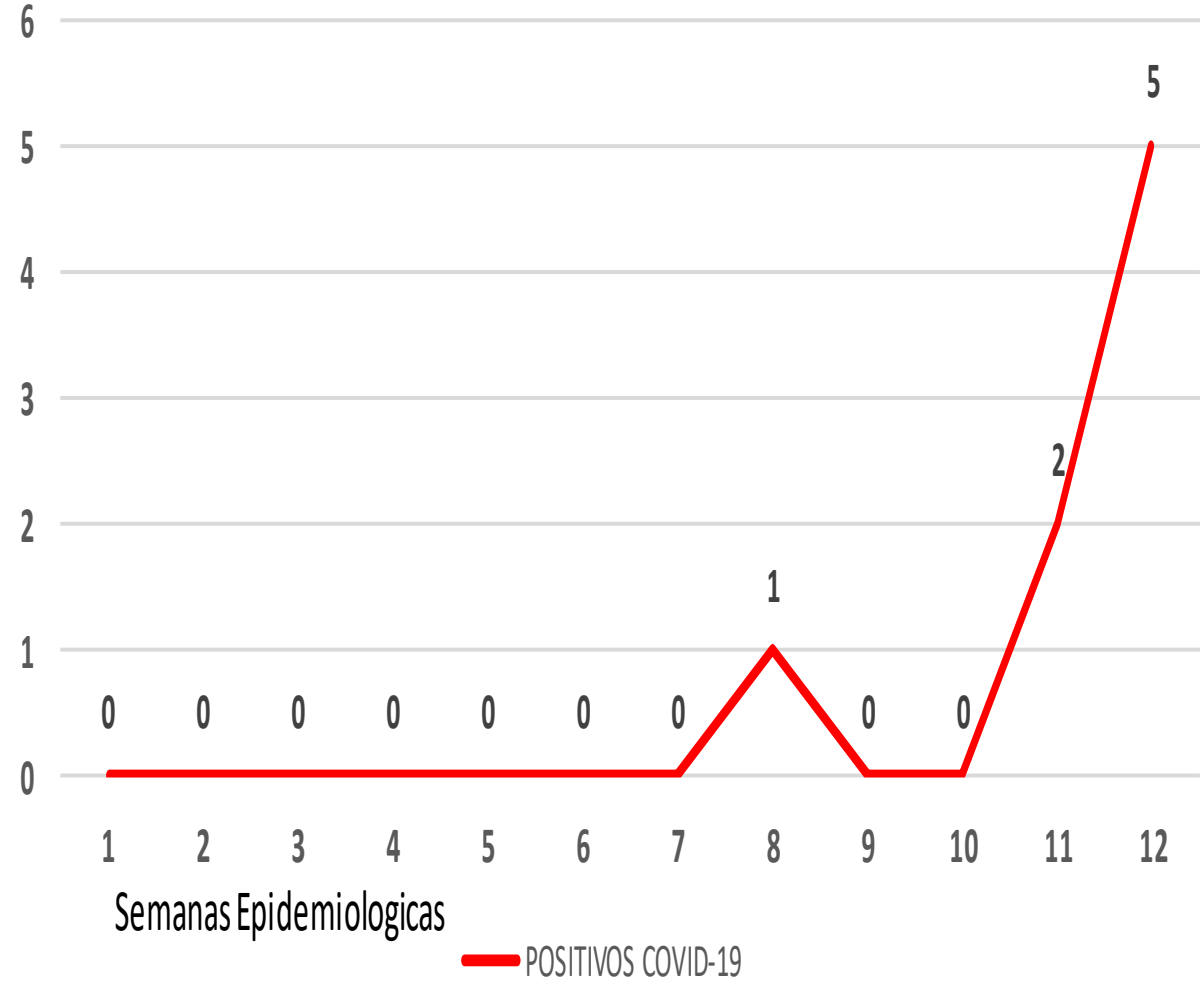
**TIPO DE PACIENTE**



### SINALOA, CASOS NOTIFICADOS SOSPECHOSOS EN PLATAFORMA COVID-19



### SINALOA, CASOS POSITIVOS COVID-19 NOTIFICADOS POR SEMANA



¡Gracias!