

# REPORTE DE CASOS

# COVID-19

Fuente: SINAVE; Base de datos COVID-19

## Hasta al 25 marzo 2020

## Hora: 8:00 p.m.

Dr. José Pablo Güémez Alvarez  
Jefe De Departamento de Vigilancia Epidemiológica  
jpguemez@Gmail.com

# SERVICIOS DE SALUD DE SINALOA

SUBDIRECCION DE EPIDEMIOLOGIA

## PLATAFORMA **NACIONAL** DE VIGILANCIA EPIDEMIOLOGICA COVID-19

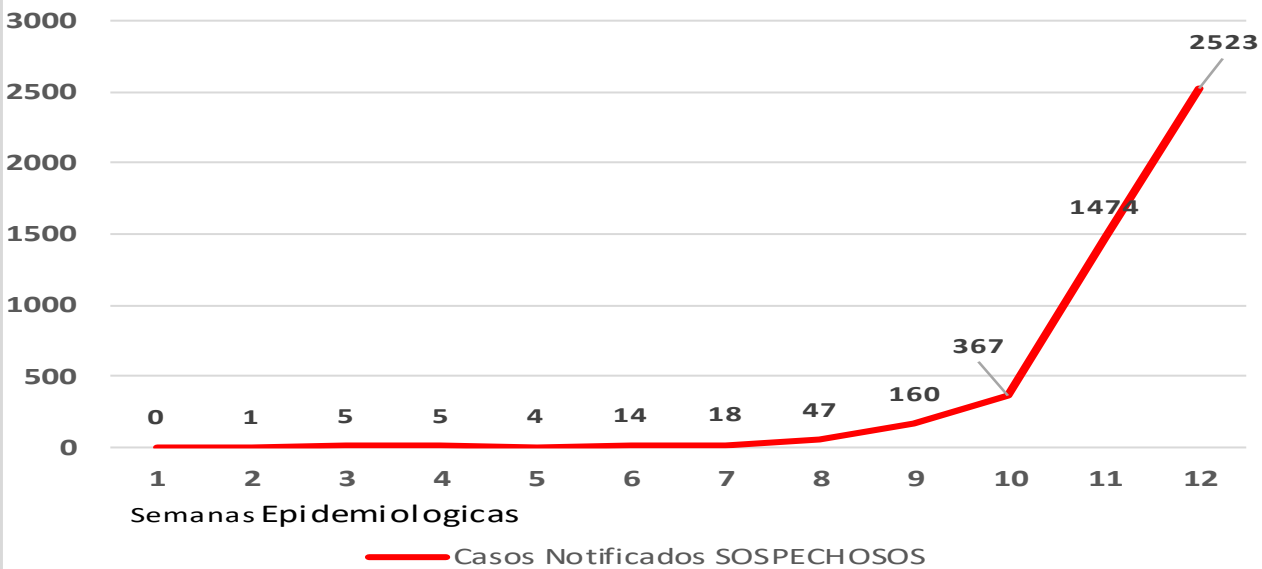
Hora: 8:00 p.m.

Municipios	Casos Notificados Plataforma COVID-19	Casos acumulados hasta 25/03/2020		RESULTADO FINAL					contactos declarados
		Acumulado año actual 2020		RESULTADO NEGATIVO	RESULTADO INFLUENZA	POSITIVO SARS-CoV-2	EN PROCESO	DEFUNCION	
	Num.-	Femeninos	Masculinos						
AGUASCALIENTES	205	100	105	145	2	13	44	0	396
BAJA CALIFORNIA	280	149	131	104	5	14	154	0	824
BAJA CALIFORNIA SUR	81	38	43	43	1	5	29	0	158
CAMPECHE	11	6	5	5	0	2	4	0	32
CHIAPAS	52	31	21	28	0	4	20	0	119
CHIHUAHUA	42	24	18	30	0	6	5	0	141
CIUDAD DE MÉXICO	668	319	349	281	10	84	286	3	1556
COAHUILA	143	67	76	84	1	12	45	0	394
COLIMA	29	14	15	14	1	2	11	0	92
DURANGO	52	17	35	27	1	5	19	1	146
GUANAJUATO	337	190	147	207	3	19	108	0	837
GUERRERO	48	29	19	31	1	7	17	0	155
HIDALGO	106	56	50	54	0	11	40	0	318
JALISCO	509	276	233	198	3	62	226	1	1010
MÉXICO	397	195	202	116	0	29	260	0	827
MICHOACÁN	94	44	50	49	5	11	29	0	269
MORELOS	54	27	27	33	1	4	16	0	144
NAYARIT	20	12	8	9	0	4	6	0	41
NUEVO LEÓN	459	231	228	324	3	56	73	0	980
OAXACA	66	40	26	36	2	8	20	0	194
PUEBLA	229	114	115	93	3	42	88	0	554
QUERETARO	152	77	75	85	3	18	42	0	363
QUINTANA ROO	150	74	76	89	1	29	28	0	270
SAN LUIS POTOSÍ	176	84	92	133	1	17	25	1	670
SINALOA	108	67	41	60	2	8	38	0	250
SONORA	110	67	43	60	1	7	41	0	220
TABASCO	106	57	49	40	1	9	54	0	309
TAMAULIPAS	62	27	35	33	0	6	22	0	134
TLAXCALA	51	24	27	23	0	1	27	0	94
VERACRUZ	167	102	65	49	6	7	104	0	410
YUCATÁN	119	61	58	83	1	30	6	0	241
ZACATECAS	80	43	37	45	1	3	31	0	226
<b>TOTAL</b>	5163	2662	2501	2611	59	535	1918	6	12,374
		<b>5,163</b>			<b>5123</b>				

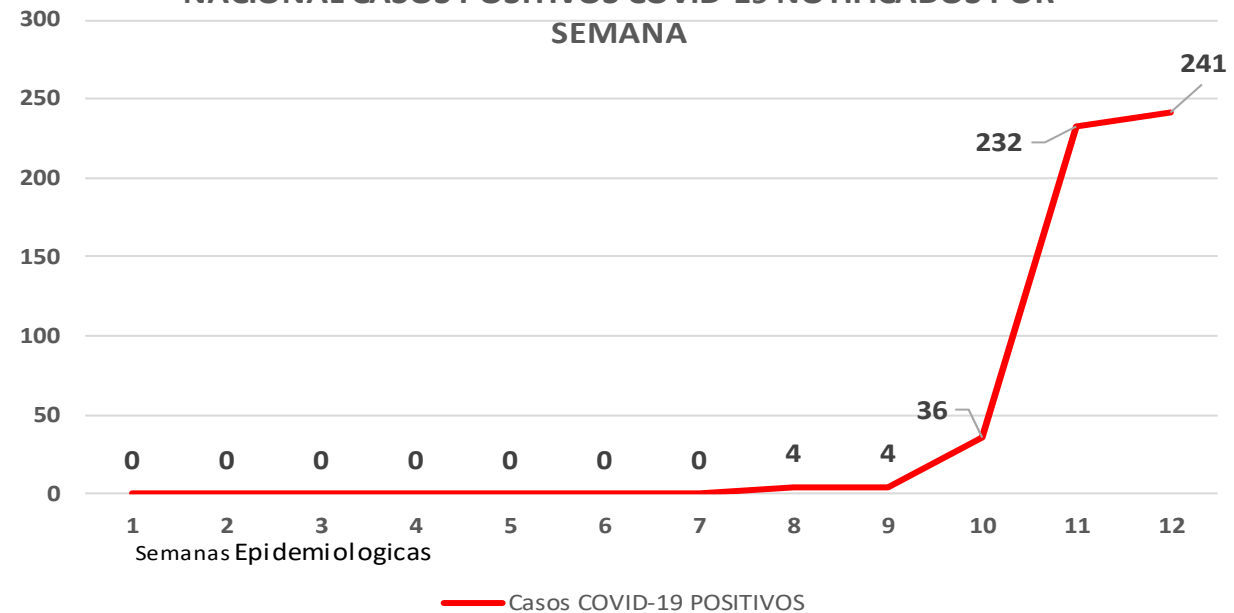
# NACIONAL, GRUPOS DE EDAD NOTIFICADOS EN PLATAFORMA POR COVID-19

Grupo de Edad	Sospechosos	%	CASOS (+) COVID-19	%	Defuncion	Letalidad	Hosp- COVID-19	Indice de Hospitaliza cion
MENORES DE UN AÑO	20	0.4%	2	0.4%	0	0.0%	1	50.0%
1 a 4 Años	65	1.3%	0	0.0%	0	0.0%	0	0.0%
5 a 9 Años	58	1.1%	0	0.0%	0	0.0%	0	0.0%
10 a 14 Años	71	1.4%	3	0.6%	0	0.0%	0	0.0%
15 a 19 Años	178	3.4%	22	4.1%	0	0.0%	0	0.0%
20 a 24 Años	556	10.8%	44	8.2%	0	0.0%	0	0.0%
25 a 44 Años	2719	52.7%	235	43.9%	1	0.4%	18	7.7%
45 a 49 Años	414	8.0%	56	10.5%	0	0.0%	10	17.9%
50 a 59 Años	575	11.1%	85	15.9%	1	1.2%	9	10.6%
60 a 64 Años	200	3.9%	33	6.2%	1	3.0%	4	12.1%
65 y mas	307	5.9%	55	10.3%	3	5.5%	12	21.8%
De edad desconocida	0	0.0%	0	0.0%	0	0.0%	0	0.0%
<b>Total general</b>	<b>5163</b>	<b>100.0%</b>	<b>535</b>	<b>100.0%</b>	<b>6</b>	<b>1.1%</b>	<b>54</b>	<b>10.1%</b>

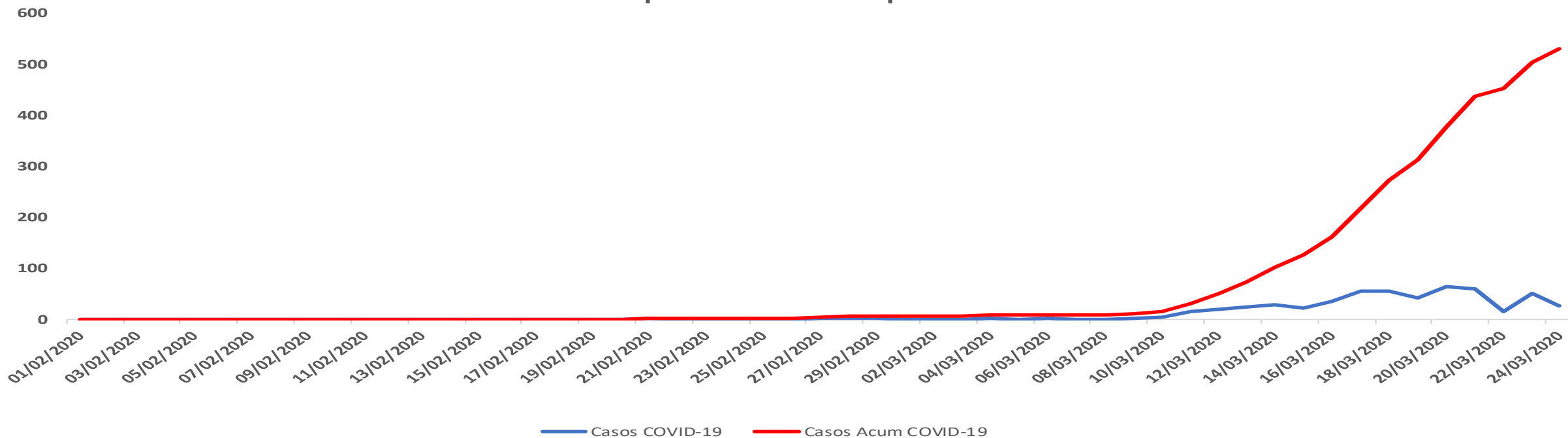
**NACIONAL CASOS NOTIFICADOS SOSPECHOSOS EN PLATAFORMA COVID-19**



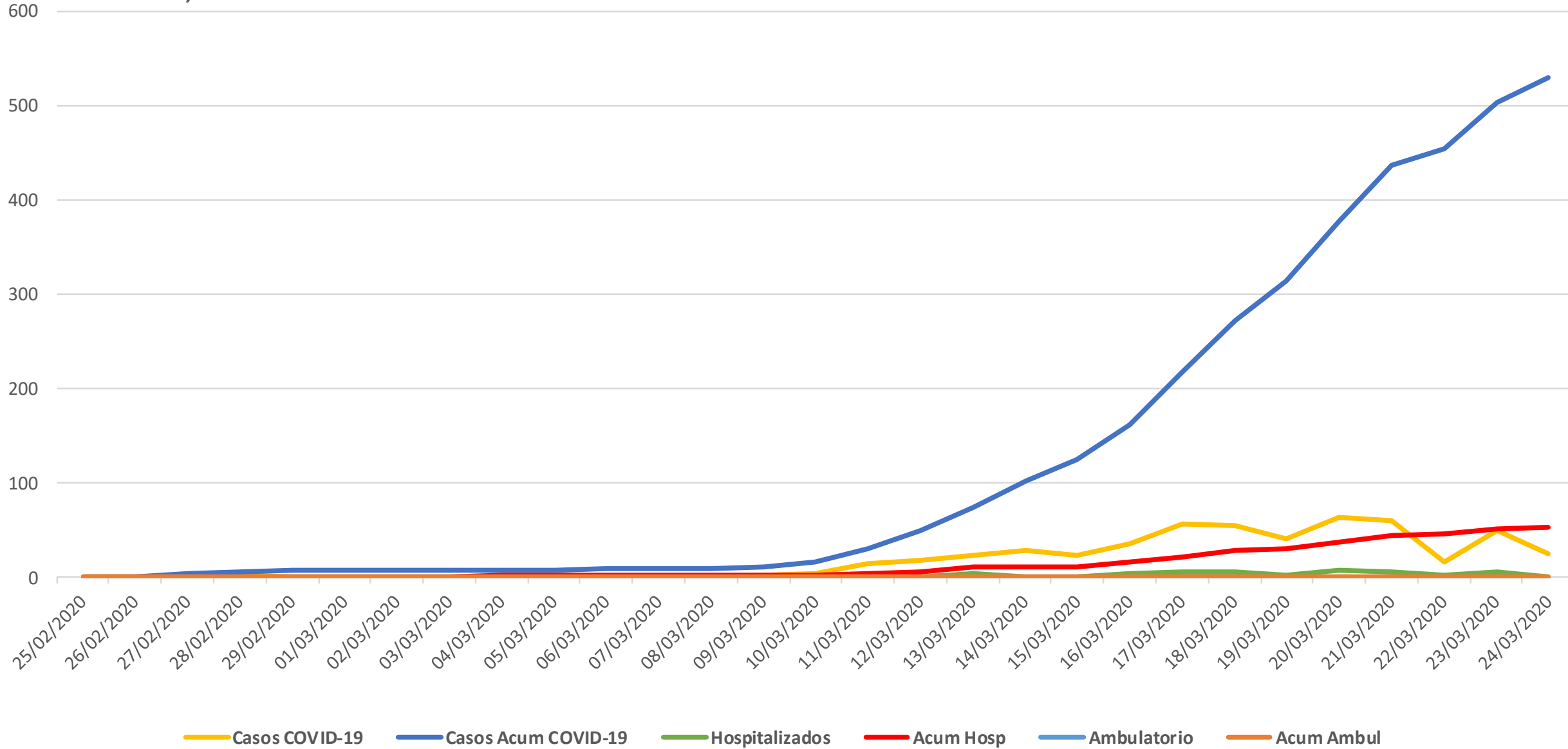
**NACIONAL CASOS POSITIVOS COVID-19 NOTIFICADOS POR SEMANA**



**Total de casos por dia en Mexico por COVID-19**



### NACIONAL, CASOS POR DIA DE COVID-19 HOSPITALIZADOS Y AMBULATORIOS



# SERVICIOS DE SALUD DE SINALOA

SUBDIRECCION DE EPIDEMIOLOGIA

## SINALOA , PLATAFORMA DE VIGILANCIA EPIDEMIOLOGICA COVID-19

Municipios	Casos Notificados en Plataforma COVID-19	Casos acumulados hasta miércoles, 25 de marzo de 2020							Hora: 8:00 P.M.	
		Acumulado año actual 2020		RESULTADO FINAL					contactos declarados	
	Num.-	Femeninos	Masculinos	RESULTADO NEGATIVO	RESULTADO INFLUENZA	POSITIVO SARS-CoV-2	EN PROCESO	DEFUNCION		
AHOME	12	5	7	2	1	1	8	0	49	
ANGOSTURA	0	0	0	0	0	0	0	0	0	
BADIRAGUATO	0	0	0	0	0	0	0	0	0	
CONCORDIA	1	0	1	0	0	0	1	0	4	
COSALA	0	0	0	0	0	0	0	0	0	
CULIACAN	55	32	23	33	1	6	15	0	98	
CHOIX	0	0	0	0	0	0	0	0	0	
ELOTA	0	0	0	0	0	0	0	0	0	
ESCUINAPA	0	0	0	0	0	0	0	0	0	
FUERTE	0	0	0	0	0	0	0	0	0	
GUASAVE	0	0	0	0	0	0	0	0	0	
MAZATLAN	26	21	5	15	0	1	10	0	67	
MOCORITO	0	0	0	0	0	0	0	0	0	
ROSARIO SIN	0	0	0	0	0	0	0	0	0	
SALVADOR ALVARADO	12	8	4	9	0	0	3	0	25	
SAN IGNACIO	0	0	0	0	0	0	0	0	0	
SINALOA	1	0	1	1	0	0	0	0	1	
NAVOLATO	1	1	0	0	0	0	1	0	3	
<b>Total</b>	<b>108</b>	<b>67</b>	<b>41</b>	<b>60</b>	<b>2</b>	<b>8</b>	<b>38</b>	<b>0</b>	<b>247</b>	
	108			108						

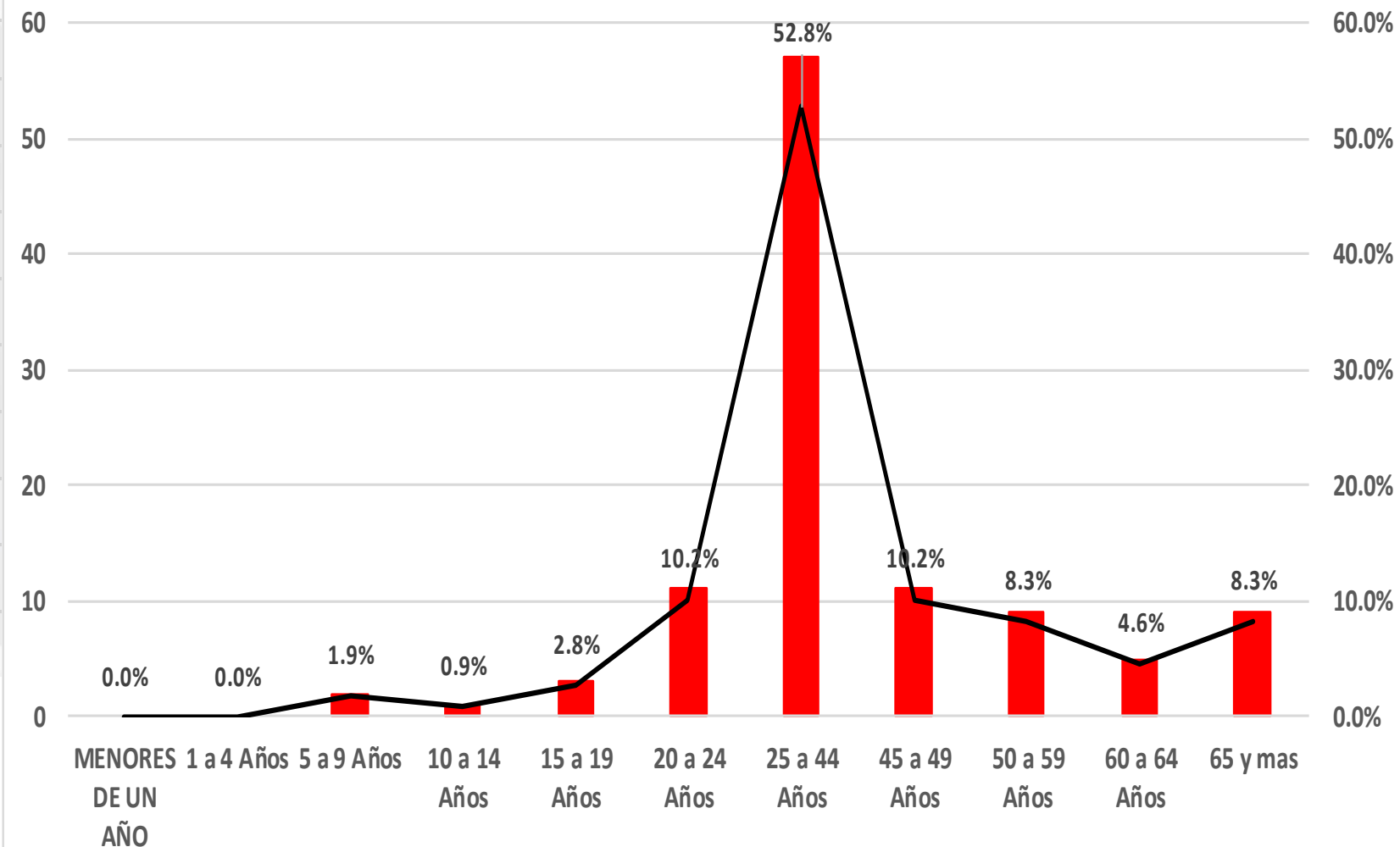
## SINALOA, GRUPOS DE EDAD NOTIFICADOS EN PLATAFORMA POR COVID-19

Grupo de Edad	Sospechosos	%	CASOS (+) COVID-19	%	Defuncion	Letalidad	Hosp-COVID-19	Indice de Hospitalizaci on
MENORES DE UN AÑO	0	0.0%	0	0.0%	0	0.0%	0	0.0%
1 a 4 Años	0	0.0%	0	0.0%	0	0.0%	0	0.0%
5 a 9 Años	2	1.9%	0	0.0%	0	0.0%	0	0.0%
10 a 14 Años	1	0.9%	0	0.0%	0	0.0%	0	0.0%
15 a 19 Años	3	2.8%	0	0.0%	0	0.0%	0	0.0%
20 a 24 Años	11	10.2%	0	0.0%	0	0.0%	0	0.0%
25 a 44 Años	57	52.8%	5	62.5%	0	0.0%	1	20.0%
45 a 49 Años	11	10.2%	1	12.5%	0	0.0%	0	0.0%
50 a 59 Años	9	8.3%	1	12.5%	0	0.0%	1	100.0%
60 a 64 Años	5	4.6%	0	0.0%	0	0.0%	0	0.0%
65 y mas	9	8.3%	1	12.5%	0	0.0%	1	100.0%
De edad desconocida	0	0.0%	0	0.0%	0	0.0%	0	0.0%
<b>Total general</b>	<b>108</b>	<b>100.0%</b>	<b>8</b>	<b>100.0%</b>	<b>0</b>	<b>0.0%</b>	<b>3</b>	<b>37.5%</b>

**SINALOA, GRUPOS DE EDAD SOSPECHOSOS POR COVID-19**

GRPOS DE EDAD	Casos Notificados	%
MENORES DE UN AÑO	0	0.0%
1 a 4 Años	0	0.0%
5 a 9 Años	2	1.9%
10 a 14 Años	1	0.9%
15 a 19 Años	3	2.8%
20 a 24 Años	11	10.2%
<b>25 a 44 Años</b>	<b>57</b>	<b>52.8%</b>
45 a 49 Años	11	10.2%
50 a 59 Años	9	8.3%
60 a 64 Años	5	4.6%
65 y mas	9	8.3%
De edad desconocida	0	0.0%

**Casos por Grupo de Edad**

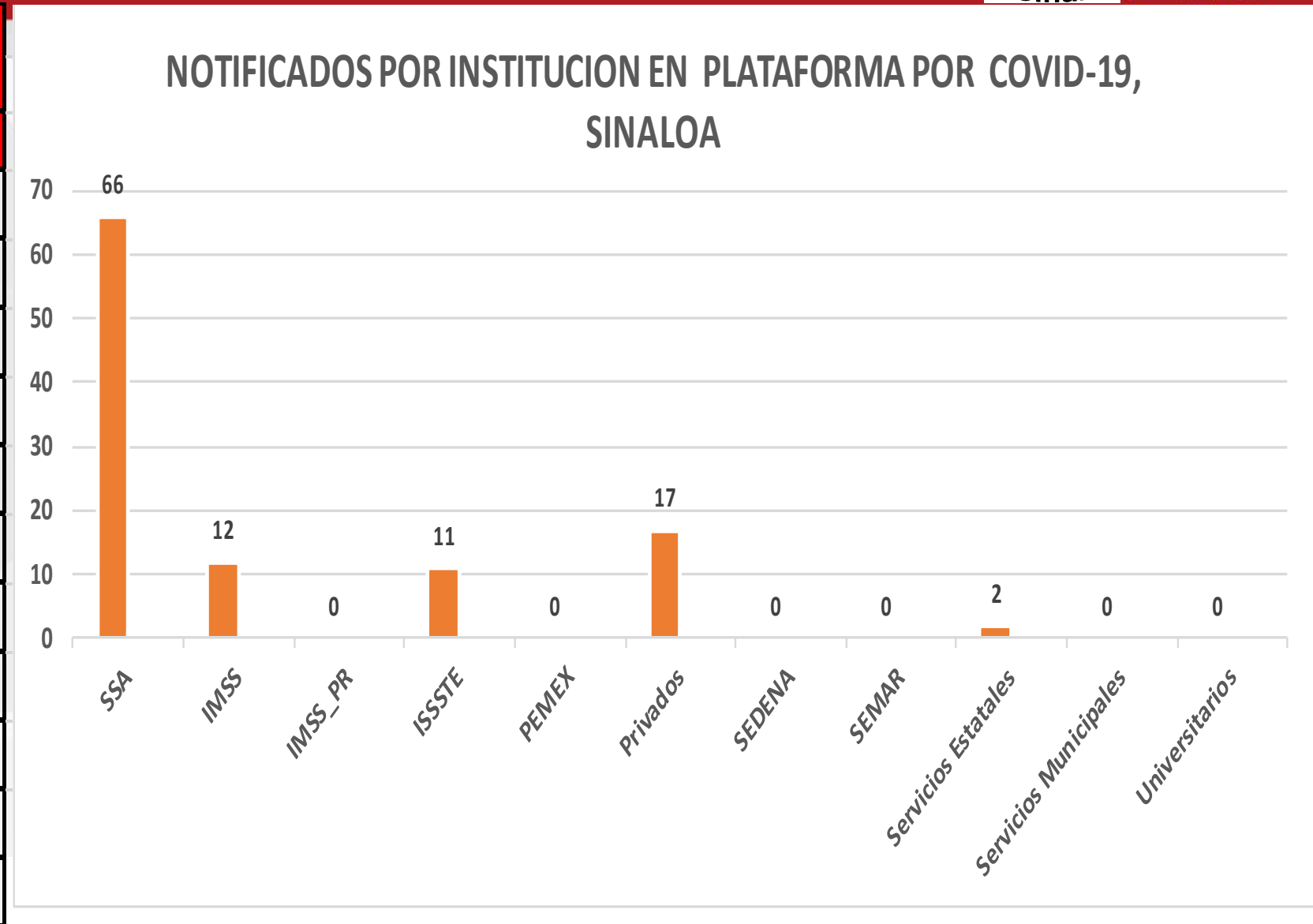


**Total general 108 100.0%**



**SINALOA, NOTIFICADOS POR INSTITUCION EN PLATAFORMA POR COVID-19**

Institucion	Casos	%
SSA	66	61.1%
IMSS	12	11.1%
IMSS_PR	0	0.0%
ISSSTE	11	10.2%
PEMEX	0	0.0%
Privados	17	15.7%
SEDENA	0	0.0%
SEMAR	0	0.0%
Servicios Estatales	2	1.9%
Servicios Municipales	0	0.0%
Universitarios	0	0.0%

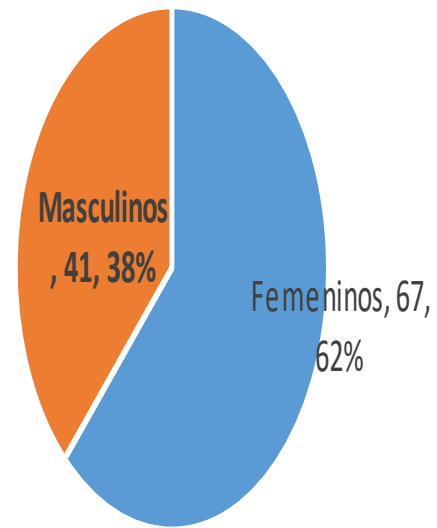


<b>Total</b>	<b>108</b>	<b>100.0%</b>
--------------	------------	---------------

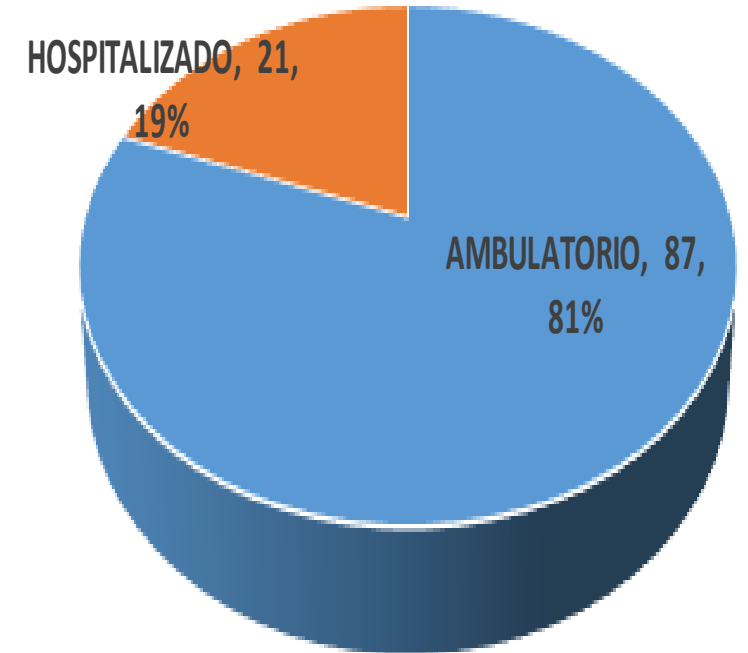
**SINALOA, TIPO DE PACIENTE REG. SOSPECHOSO  
POR COVID-19**

PACIENTE	Casos	%
AMBULATORIO	87	80.6%
HOSPITALIZADO	21	19.4%

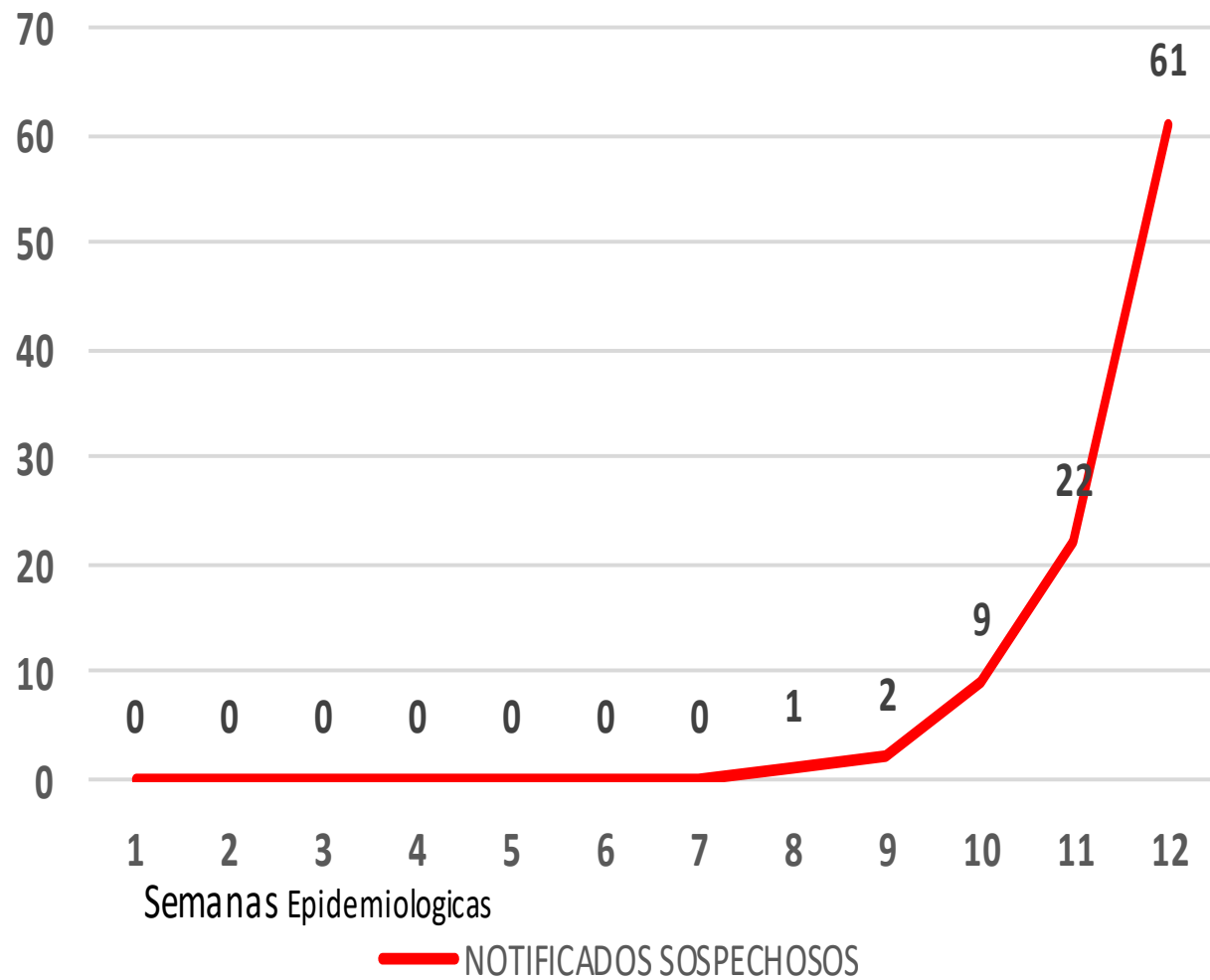
**Distribucion por Sexo**



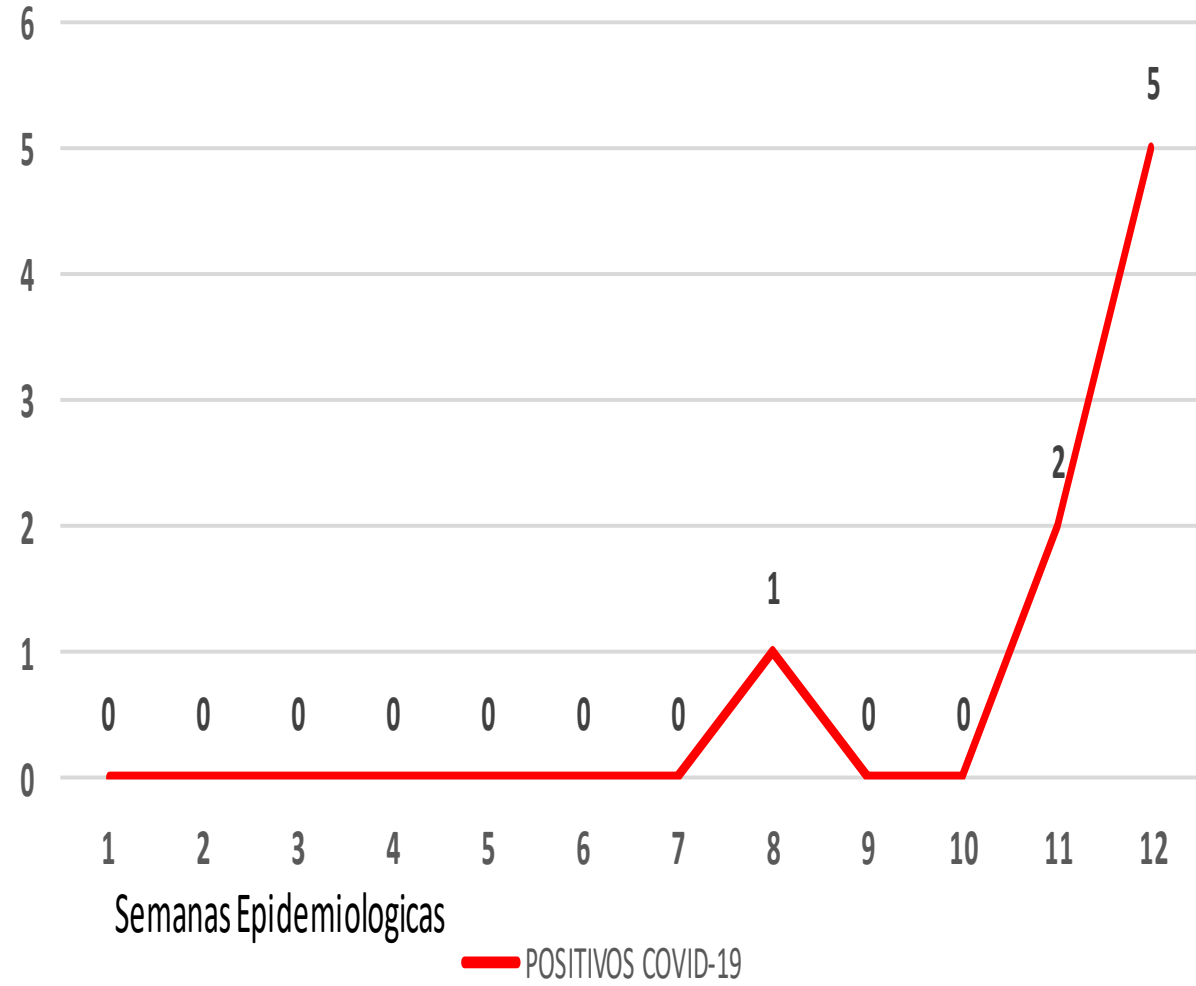
**TIPO DE PACIENTE**



### SINALOA, CASOS NOTIFICADOS SOSPECHOSOS EN PLATAFORMA COVID-19



### SINALOA, CASOS POSITIVOS COVID-19 NOTIFICADOS POR SEMANA





¡Gracias!

