

REPORTE COVID-19

HASTA 24 marzo 2020

Hora: 5:00 p.m.

Dr. José Pablo Güémez Alvarez
Jefe De Departamento de Vigilancia Epidemiológica

SERVICIOS DE SALUD DE SINALOA

SUBDIRECCION DE EPIDEMIOLOGIA

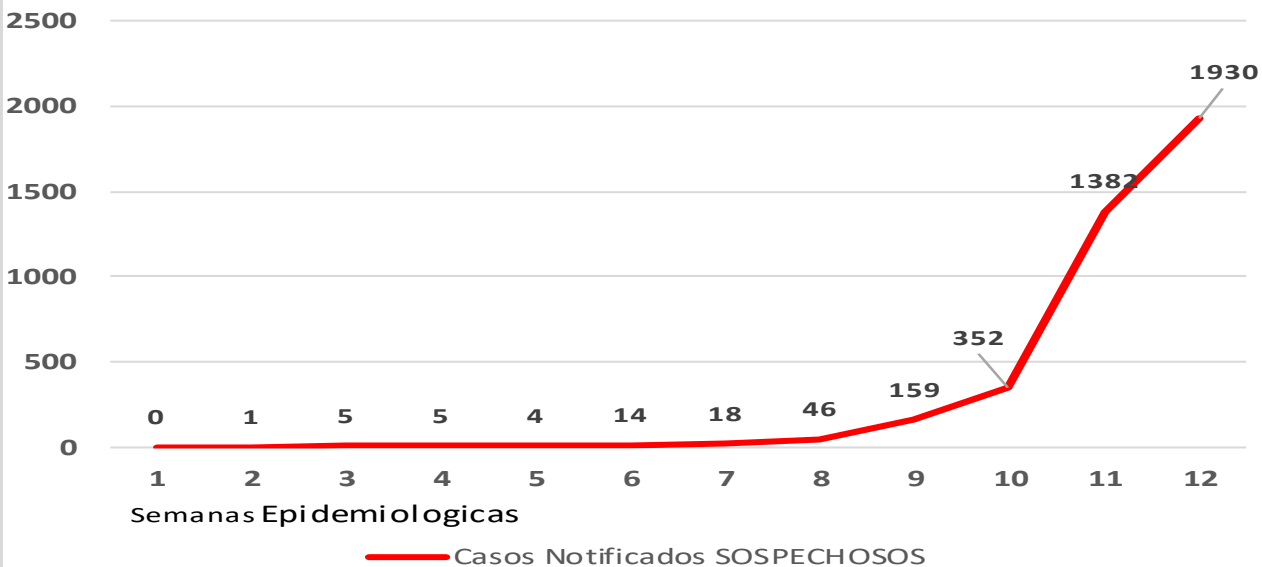
PLATAFORMA **NACIONAL** DE VIGILANCIA EPIDEMIOLOGICA COVID-19

Municipios	Casos Notificados Plataforma COVID-19	Casos acumulados hasta 24/03/2020		RESULTADO FINAL					contactos declarados	
	Num.-	Acumulado año actual 2020		RESULTADO NEGATIVO	RESULTADO INFLUENZA	POSITIVO SARS-CoV-2	EN PROCESO	DEFUNCION		
		Femeninos	Masculinos							
AGUASCALIENTES	170	80	90	117	2	9	41	0	327	
BAJA CALIFORNIA	223	118	105	95	5	13	107	0	662	
BAJA CALIFORNIA SUR	61	25	36	31	1	2	24	0	112	
CAMPECHE	8	3	5	5	0	2	1	0	24	
CHIAPAS	36	21	15	22	0	2	12	0	96	
CHIHUAHUA	41	23	18	25	0	6	9	0	138	
CIUDAD DE MÉXICO	568	273	295	266	9	74	212	3	1329	
COAHUILA	119	55	64	59	1	12	46	0	337	
COLIMA	21	12	9	11	1	2	6	0	66	
DURANGO	36	16	20	26	1	5	4	1	96	
GUANAJUATO	265	150	115	144	3	12	106	0	675	
GUERRERO	42	26	16	22	1	7	20	0	140	
HIDALGO	80	44	36	51	0	7	21	0	251	
JALISCO	408	222	186	116	3	46	230	1	867	
MÉXICO	318	144	174	100	0	26	200	0	681	
MICHOACÁN	68	33	35	39	5	8	16	0	207	
MORELOS	43	20	23	29	1	2	11	0	127	
NAYARIT	13	7	6	6	0	2	4	0	38	
NUEVO LEÓN	375	186	189	281	3	52	37	0	834	
OAXACA	48	29	19	34	2	7	5	0	144	
PUEBLA	177	86	91	91	3	35	46	0	409	
QUERETARO	135	69	66	68	3	16	44	0	332	
QUINTANA ROO	128	61	67	81	1	22	21	0	209	
SAN LUIS POTOSÍ	146	64	82	88	1	16	41	0	574	
SINALOA	81	50	31	42	2	4	33	0	181	
SONORA	75	46	29	49	1	4	20	0	156	
TABASCO	76	39	37	26	1	6	41	0	230	
TAMAULIPAS	48	21	27	28	0	5	14	0	109	
TLAXCALA	35	18	17	23	0	0	12	0	67	
VERACRUZ	113	60	53	45	6	7	54	0	313	
YUCATÁN	105	59	46	73	1	26	6	0	218	
ZACATECAS	54	25	29	32	1	3	18	0	150	
TOTAL	4116	2085	2031	2125	58	440	1462	5	10,099	
		4,116		4085						

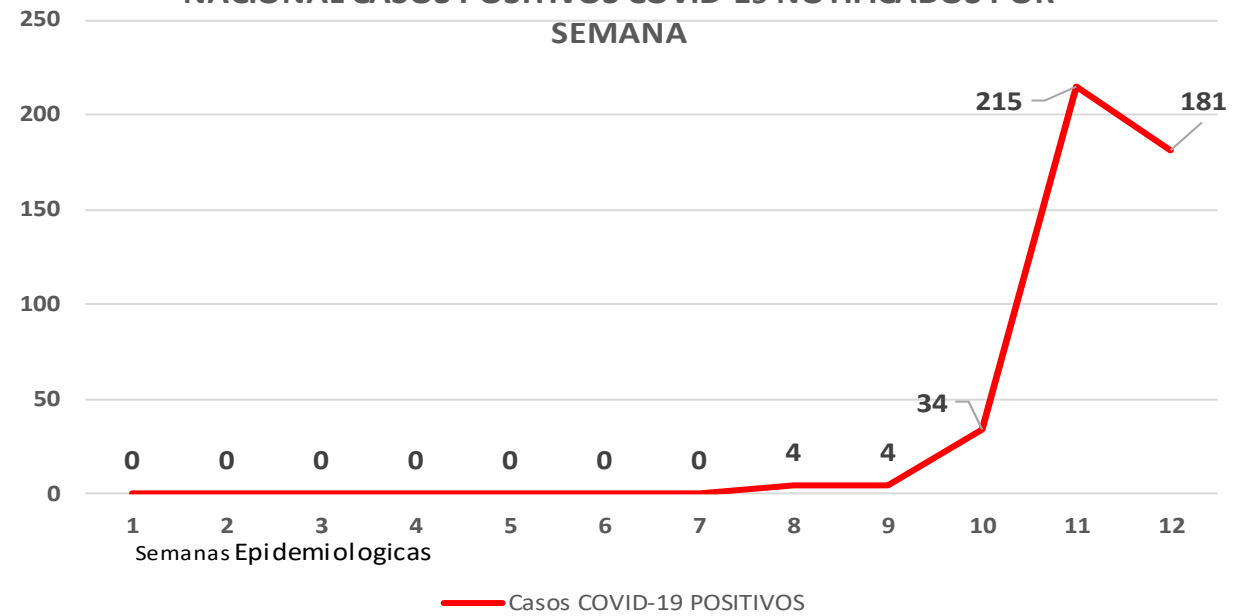
NACIONAL, GRUPOS DE EDAD NOTIFICADOS EN PLATAFORMA POR COVID-19

Grupo de Edad	Sospechosos	%	CASOS (+) COVID-19	%	Defuncion	Letalidad	Hosp- COVID-19	Indice de Hospitalizaci on
MENORES DE UN AÑO	14	0.3%	1	0.2%	0	0.0%	1	100.0%
1 a 4 Años	52	1.3%	0	0.0%	0	0.0%	0	0.0%
5 a 9 Años	47	1.1%	0	0.0%	0	0.0%	0	0.0%
10 a 14 Años	53	1.3%	3	0.7%	0	0.0%	0	0.0%
15 a 19 Años	139	3.4%	18	4.1%	0	0.0%	0	0.0%
20 a 24 Años	459	11.2%	33	7.5%	0	0.0%	0	0.0%
25 a 44 Años	2169	52.7%	205	46.6%	1	0.5%	18	8.8%
45 a 49 Años	326	7.9%	40	9.1%	0	0.0%	7	17.5%
50 a 59 Años	459	11.2%	70	15.9%	1	1.4%	8	11.4%
60 a 64 Años	160	3.9%	28	6.4%	1	3.6%	4	14.3%
65 y mas	238	5.8%	42	9.5%	2	4.8%	9	21.4%
De edad desconocida	0	0.0%	0	0.0%	0	0.0%	0	0.0%
Total general	4116	100.0%	440	100.0%	5	1.1%	47	10.7%

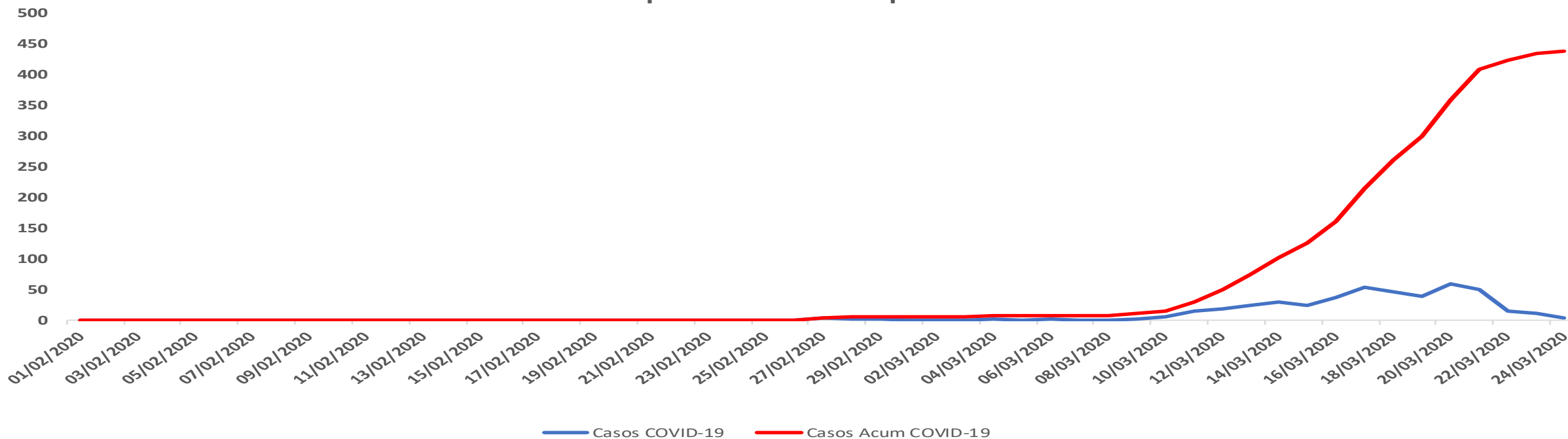
NACIONAL CASOS NOTIFICADOS SOSPECHOSOS EN PLATAFORMA COVID-19



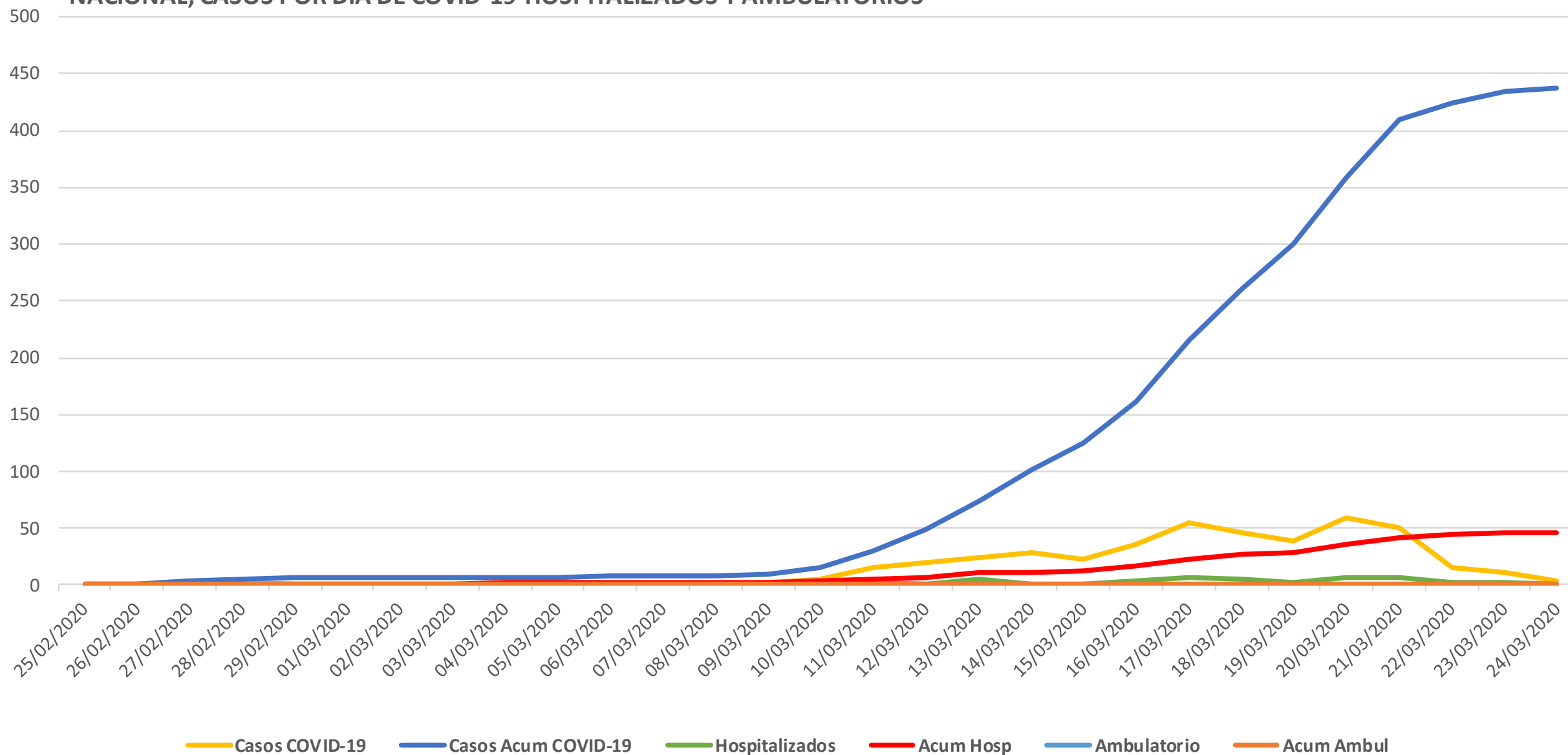
NACIONAL CASOS POSITIVOS COVID-19 NOTIFICADOS POR SEMANA



Total de casos por dia en Mexico por COVID-19



NACIONAL, CASOS POR DIA DE COVID-19 HOSPITALIZADOS Y AMBULATORIOS



SERVICIOS DE SALUD DE SINALOA

SUBDIRECCION DE EPIDEMIOLOGIA

SINALOA , PLATAFORMA DE VIGILANCIA EPIDEMIOLOGICA COVID-19

Municipios	Casos Notificados en Plataforma COVID-19	Casos acumulados hasta martes, 24 de marzo de 2020							Hora: 4:00 P.M.	
		Acumulado año actual 2020		RESULTADO FINAL					contactos declarados	
	Num.-	Femeninos	Masculinos	RESULTADO NEGATIVO	RESULTADO INFLUENZA	POSITIVO SARS-CoV-2	EN PROCESO	DEFUNCION		
AHOME	8	4	4	1	1	1	5	0	32	
ANGOSTURA	0	0	0	0	0	0	0	0	0	
BADIRAGUATO	0	0	0	0	0	0	0	0	0	
CONCORDIA	0	0	0	0	0	0	0	0	0	
COSALA	0	0	0	0	0	0	0	0	0	
CULIACAN	43	26	17	28	1	3	11	0	78	
CHOIX	0	0	0	0	0	0	0	0	0	
ELOTA	0	0	0	0	0	0	0	0	0	
ESCUINAPA	0	0	0	0	0	0	0	0	0	
FUERTE	0	0	0	0	0	0	0	0	0	
GUASAVE	0	0	0	0	0	0	0	0	0	
MAZATLAN	20	15	5	7	0	0	13	0	49	
MOCORITO	0	0	0	0	0	0	0	0	0	
ROSARIO SIN	0	0	0	0	0	0	0	0	0	
SALVADOR ALVARADO	9	5	4	5	0	0	4	0	21	
SAN IGNACIO	0	0	0	0	0	0	0	0	0	
SINALOA	1	0	1	1	0	0	0	0	1	
NAVOLATO	0	0	0	0	0	0	0	0	0	
Total	81	50	31	42	2	4	33	0	181	
	81			81						

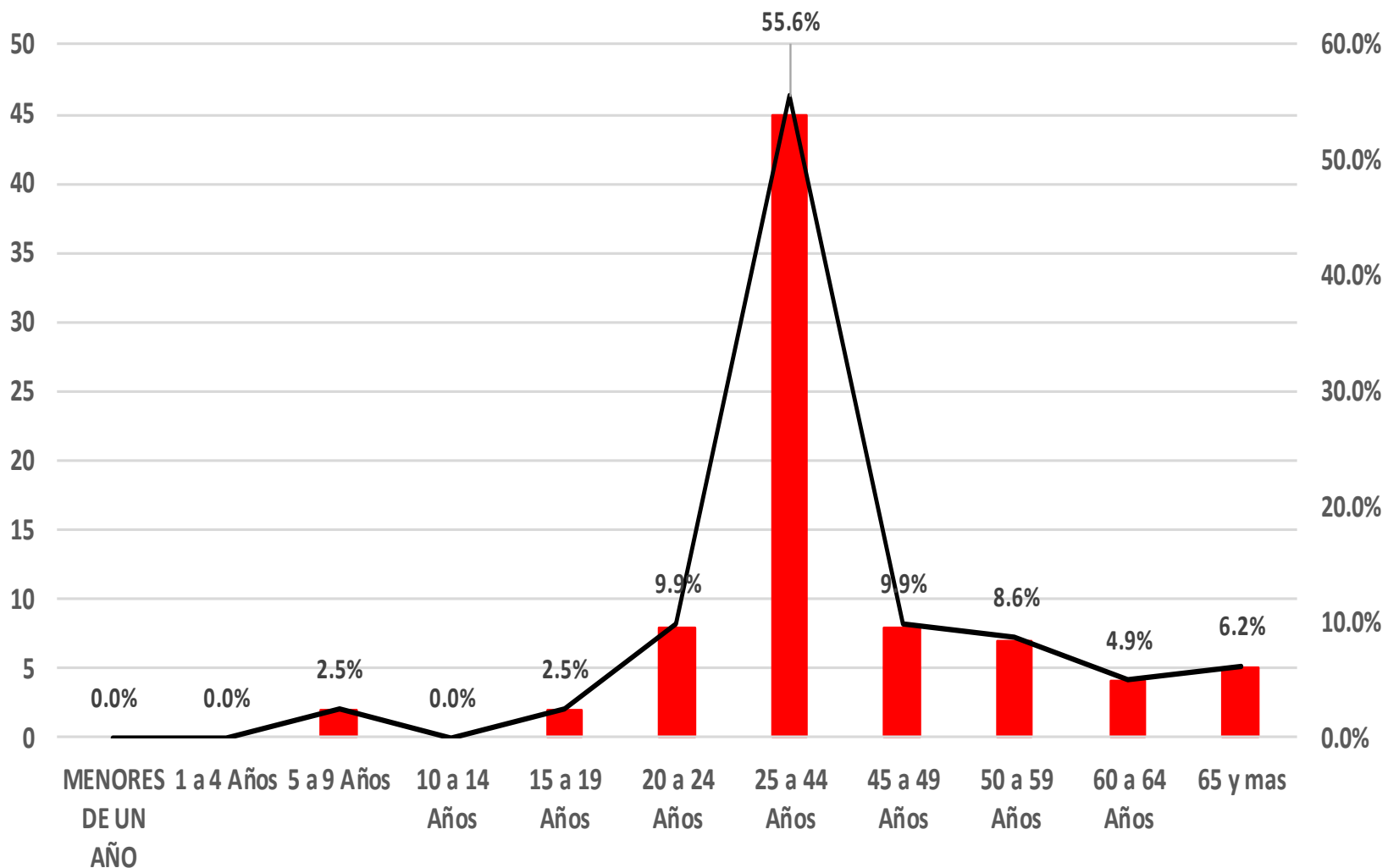
SINALOA, GRUPOS DE EDAD NOTIFICADOS EN PLATAFORMA POR COVID-19

Grupo de Edad	Sospechosos	%	CASOS (+) COVID-19	%	Defuncion	Letalidad	Hosp-COVID-19	Indice de Hospitalizacion
MENORES DE UN AÑO	0	0.0%	0	0.0%	0	0.0%	0	0.0%
1 a 4 Años	0	0.0%	0	0.0%	0	0.0%	0	0.0%
5 a 9 Años	2	2.5%	0	0.0%	0	0.0%	0	0.0%
10 a 14 Años	0	0.0%	0	0.0%	0	0.0%	0	0.0%
15 a 19 Años	2	2.5%	0	0.0%	0	0.0%	0	0.0%
20 a 24 Años	8	9.9%	0	0.0%	0	0.0%	0	0.0%
25 a 44 Años	45	55.6%	3	75.0%	0	0.0%	1	33.3%
45 a 49 Años	8	9.9%	0	0.0%	0	0.0%	0	0.0%
50 a 59 Años	7	8.6%	1	25.0%	0	0.0%	1	100.0%
60 a 64 Años	4	4.9%	0	0.0%	0	0.0%	0	0.0%
65 y mas	5	6.2%	0	0.0%	0	0.0%	0	0.0%
De edad desconocida	0	0.0%	0	0.0%	0	0.0%	0	0.0%
Total general	81	100.0%	4	100.0%	0	0.0%	2	50.0%

SINALOA, GRUPOS DE EDAD SOSPECHOSOS POR COVID-19

GRPOS DE EDAD	Casos Notificados	%
MENORES DE UN AÑO	0	0.0%
1 a 4 Años	0	0.0%
5 a 9 Años	2	2.5%
10 a 14 Años	0	0.0%
15 a 19 Años	2	2.5%
20 a 24 Años	8	9.9%
25 a 44 Años	45	55.6%
45 a 49 Años	8	9.9%
50 a 59 Años	7	8.6%
60 a 64 Años	4	4.9%
65 y mas	5	6.2%
De edad desconocida	0	0.0%

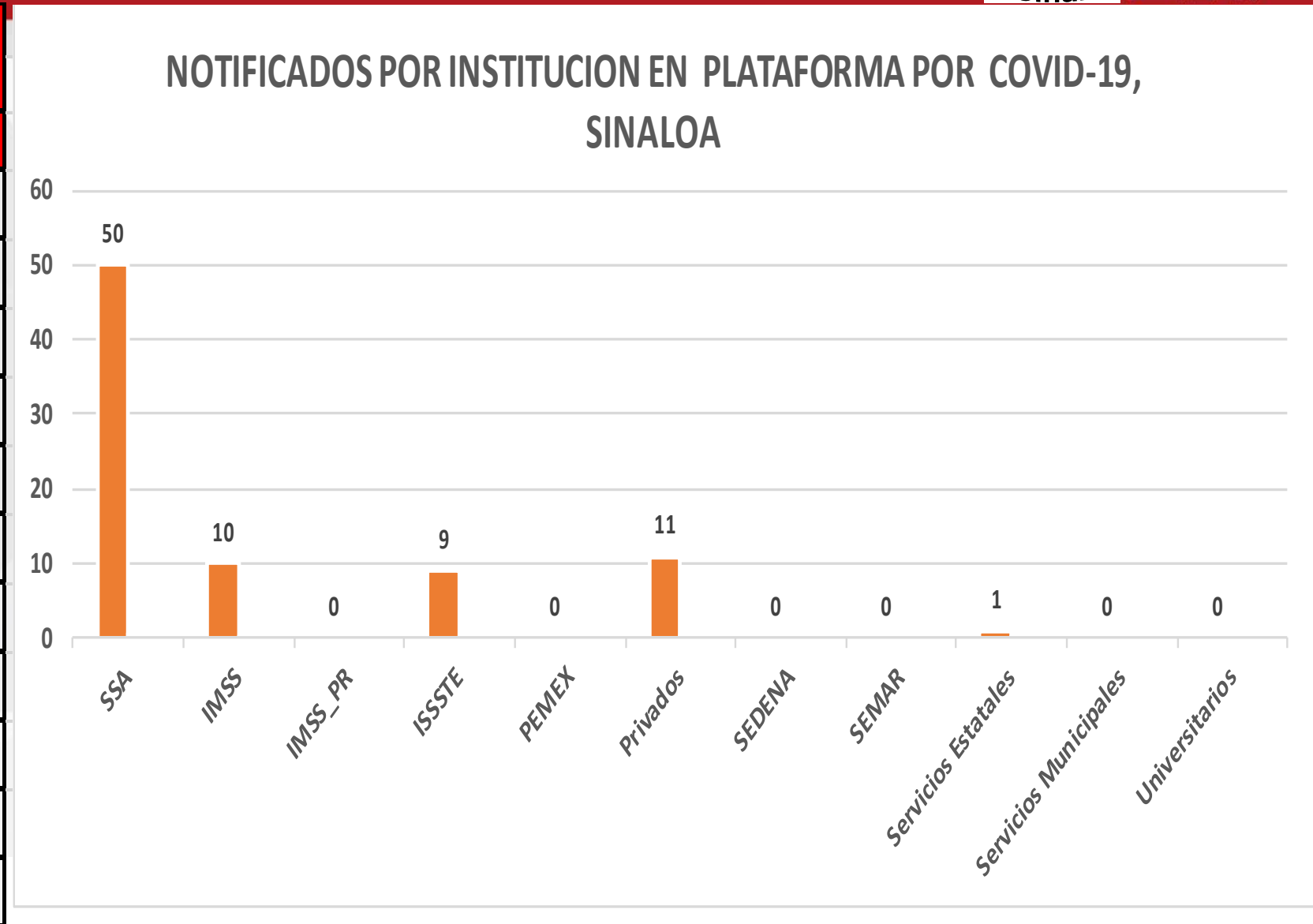
Casos por Grupo de Edad



Total general 81 100.0%

SINALOA, NOTIFICADOS POR INSTITUCION EN PLATAFORMA POR COVID-19

Institucion	Casos	%
SSA	50	61.7%
IMSS	10	12.3%
IMSS_PR	0	0.0%
ISSSTE	9	11.1%
PEMEX	0	0.0%
Privados	11	13.6%
SEDENA	0	0.0%
SEMAR	0	0.0%
Servicios Estatales	1	1.2%
Servicios Municipales	0	0.0%
Universitarios	0	0.0%

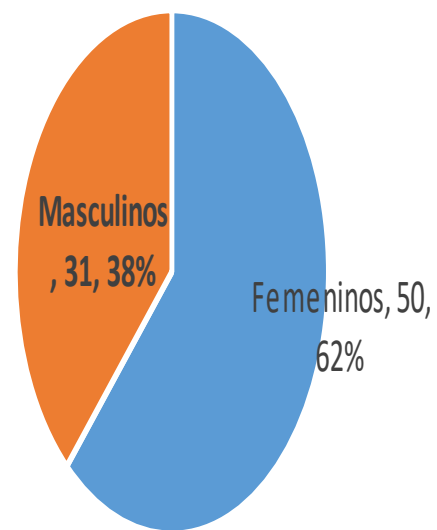


Total	81	100.0%
--------------	-----------	---------------

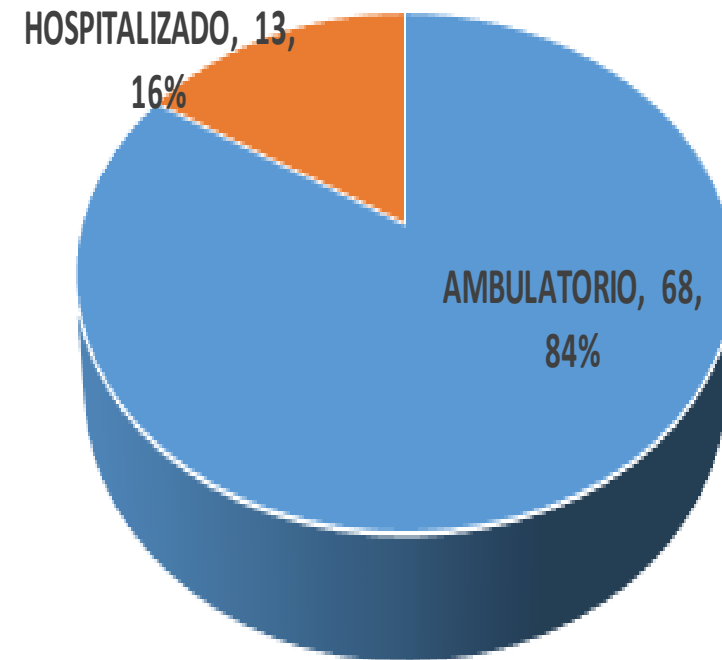
**SINALOA, TIPO DE PACIENTE REG. SOSPECHOSO
POR COVID-19**

PACIENTE	Casos	%
AMBULATORIO	68	84.0%
HOSPITALIZADO	13	16.0%

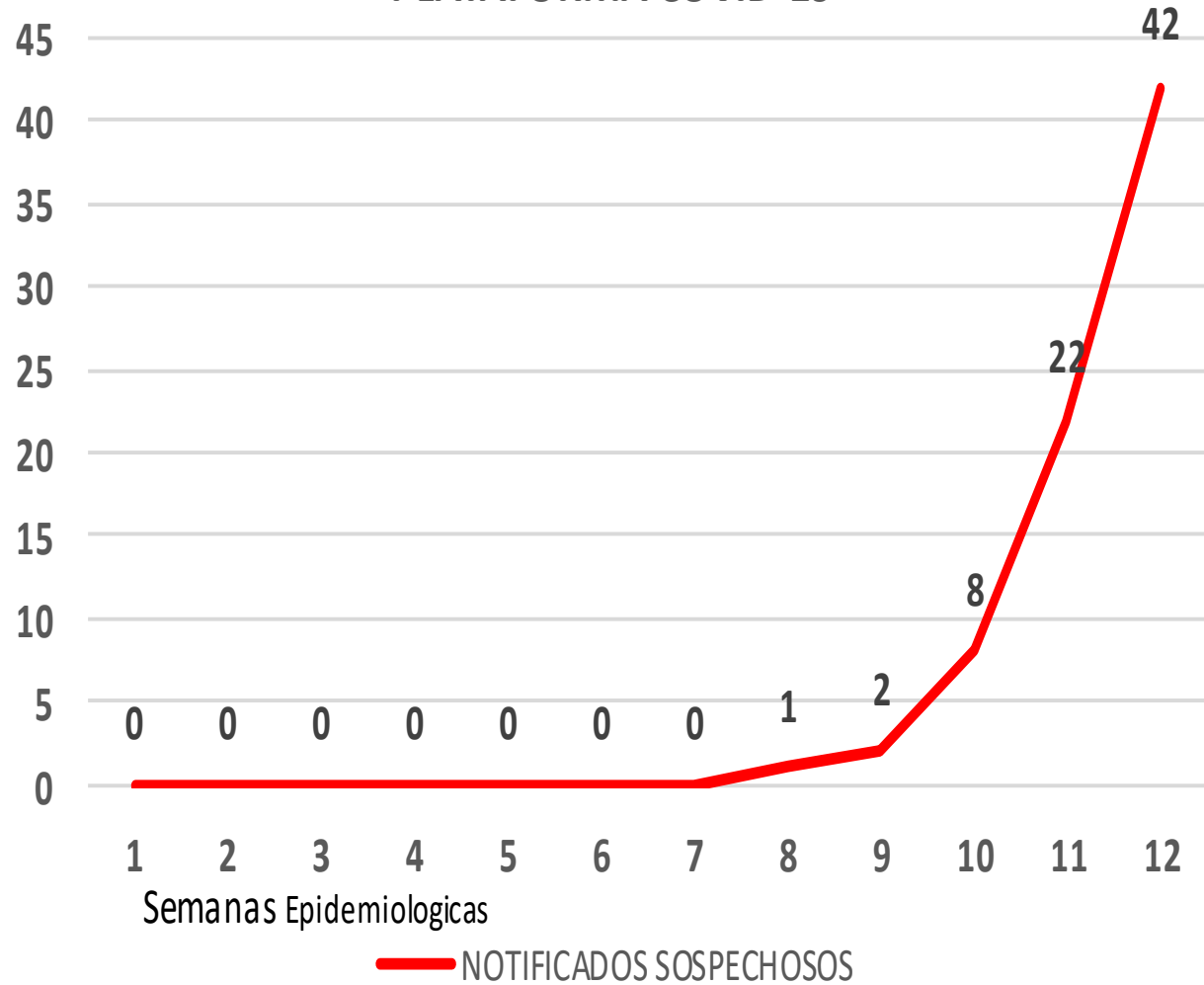
Distribucion por Sexo



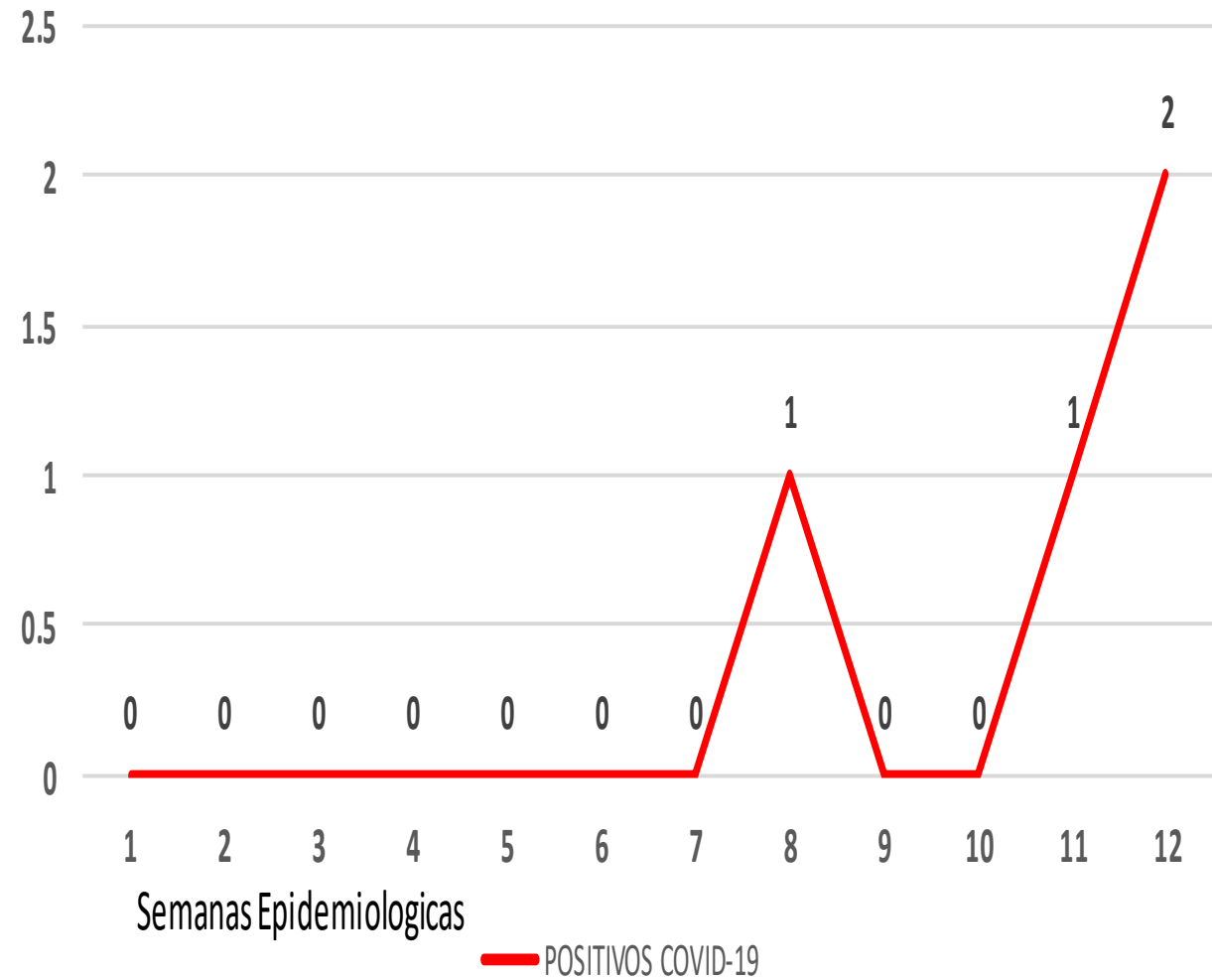
TIPO DE PACIENTE



SINALOIA, CASOS NOTIFICADOS SOSPECHOSOS EN PLATAFORMA COVID-19



SINALOIA, CASOS POSITIVOS COVID-19 NOTIFICADOS POR SEMANA



¡Gracias!