



SERVICIOS DE SALUD DE SINALOA

SUBDIRECCIÓN DE VIGILANCIA EPIDEMIOLÓGICA

COVID-19 SINALOA

Comunicado Técnico Diario

NUEVA
NORMALIDAD

martes, 24 de agosto de 2021

SALUD

SECRETARÍA DE SALUD



Dr. José Pablo Güémez Alvarez

Jefe de Depto. De Vigilancia Epidemiologica

Servicios de Salud de Sinaloa

Nota: Este comunicado contiene información preliminar y sus datos pueden variar sin previo aviso, datos presentados disponibles a la fecha y corte especificados.

TABLA POR MUNICIPIO DE RESIDENCIA DEL PACIENTE

SUBDIRECCION DE EPIDEMIOLOGIA

SINALOA , PLATAFORMA DE VIGILANCIA EPIDEMIOLOGICA COVID-19

Municipios	Notificados en Plataforma	Acumulados al 24/ago/2021		RESULTADO FINAL						Total Activos*
	Num.-	Femeninos	Masculinos	RESULTADO NEGATIVO	RESULTADO INFLUENZA	OTROS DX	POSITIVO SARS-CoV-2	SOSPECHOSOS	DEFUNCION (+) Sars-CoV-2	
AHOME	22,008	12,197	9,811	12,202	30	248	9,376	152	1,341	497
CHOIX	518	253	265	246	2	10	257	3	33	1
EL FUERTE	2,496	1,363	1,133	1,218	1	40	1,225	12	196	57
GUASAVE	15,351	8,490	6,861	7,356	4	1,497	6,380	114	797	238
SINALOA	1,303	667	636	689	0	47	558	9	100	15
ANGOSTURA	1,303	681	622	605	0	25	671	2	145	20
MOCORITO	792	414	378	404	0	26	359	3	77	21
SALVADOR ALVARADO	3,798	2,062	1,736	2,019	0	59	1,712	8	253	39
BADIRAGUATO	1,265	702	563	679	0	73	512	1	29	43
CULIACÁN	67,283	37,588	29,695	35,322	9	3,720	28,019	213	2,882	412
NAVOLATO	5,351	2,953	2,398	2,872	4	187	2,268	20	287	54
COSALÁ	864	449	415	361	0	197	304	2	11	31
ELOTA	1,975	1,074	901	1,096	1	51	825	2	47	86
SAN IGNACIO	460	252	208	167	0	7	286	0	26	0
CONCORDIA	350	177	173	154	0	-4	178	4	39	5
MAZATLAN	21,740	11,889	9,851	9,715	1	1,605	10,311	108	1,323	165
ESCUINAPA	2,556	1,421	1,135	1,044	0	86	1,423	3	103	52
ROSARIO	2,202	1,146	1,056	899	1	58	1,240	4	88	7
Total	151,615	83,778	67,837	77,048	53	7,932	65,904	660	7,777	1,743
Otro Estado	789	312	477	391	0	44	345	9	77	

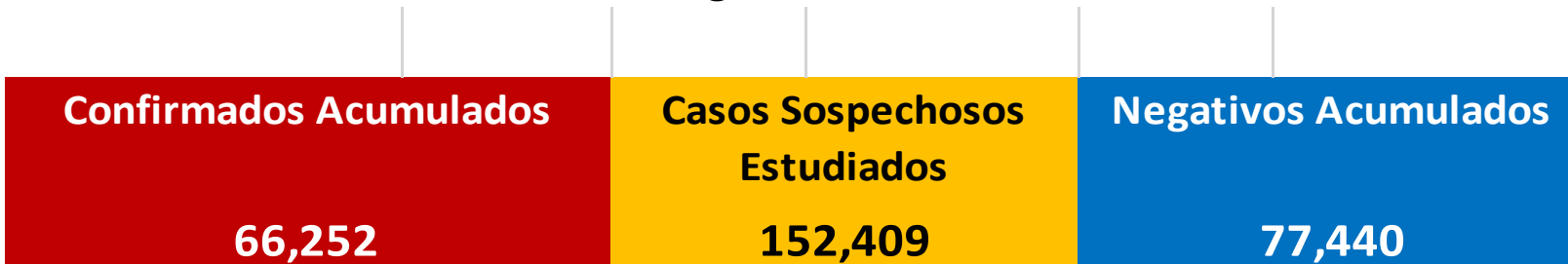
Fuente: Plataforma Nacional SISVER, Preliminar al Corte. Acumulados al 24/ago/2021 , Por Lugar de Residencia.

CASOS ACTIVOS*: Caso Confirmado Positivo con fecha de inicio de sintomas en los ultimos 14 dias.



COVID-19 SINALOA: Resumen de Casos

27 febrero 2020 - al martes, 24 de agosto de 2021



* CASO ACTIVO: Caso Confirmado Positivo con Fecha de Inicio de Sintomas en los Ultimos 14 Dias



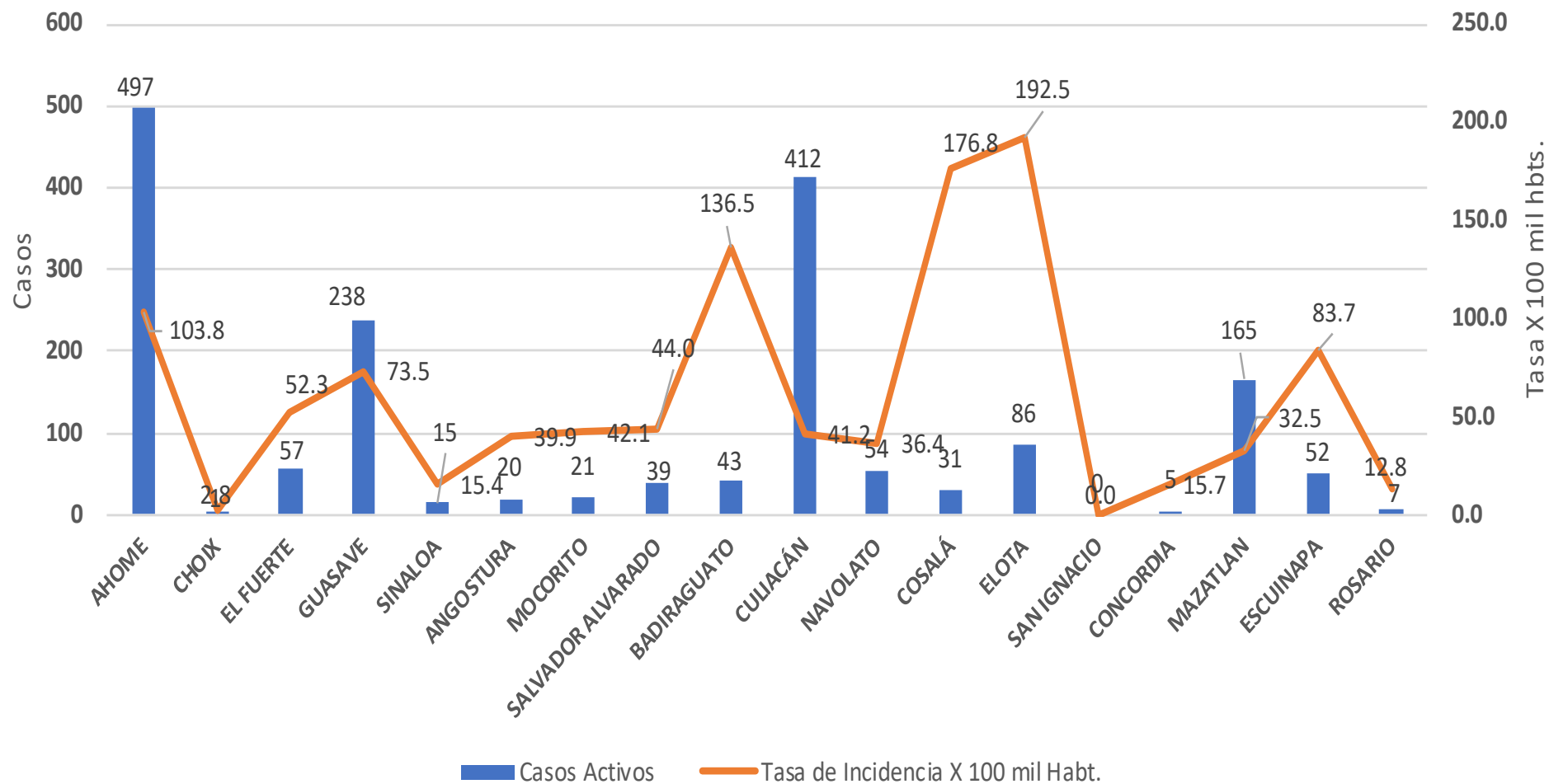
544 Dias

[27/02/2020 - 24/08/2021]

Dias de COVID-19 en SINALOA



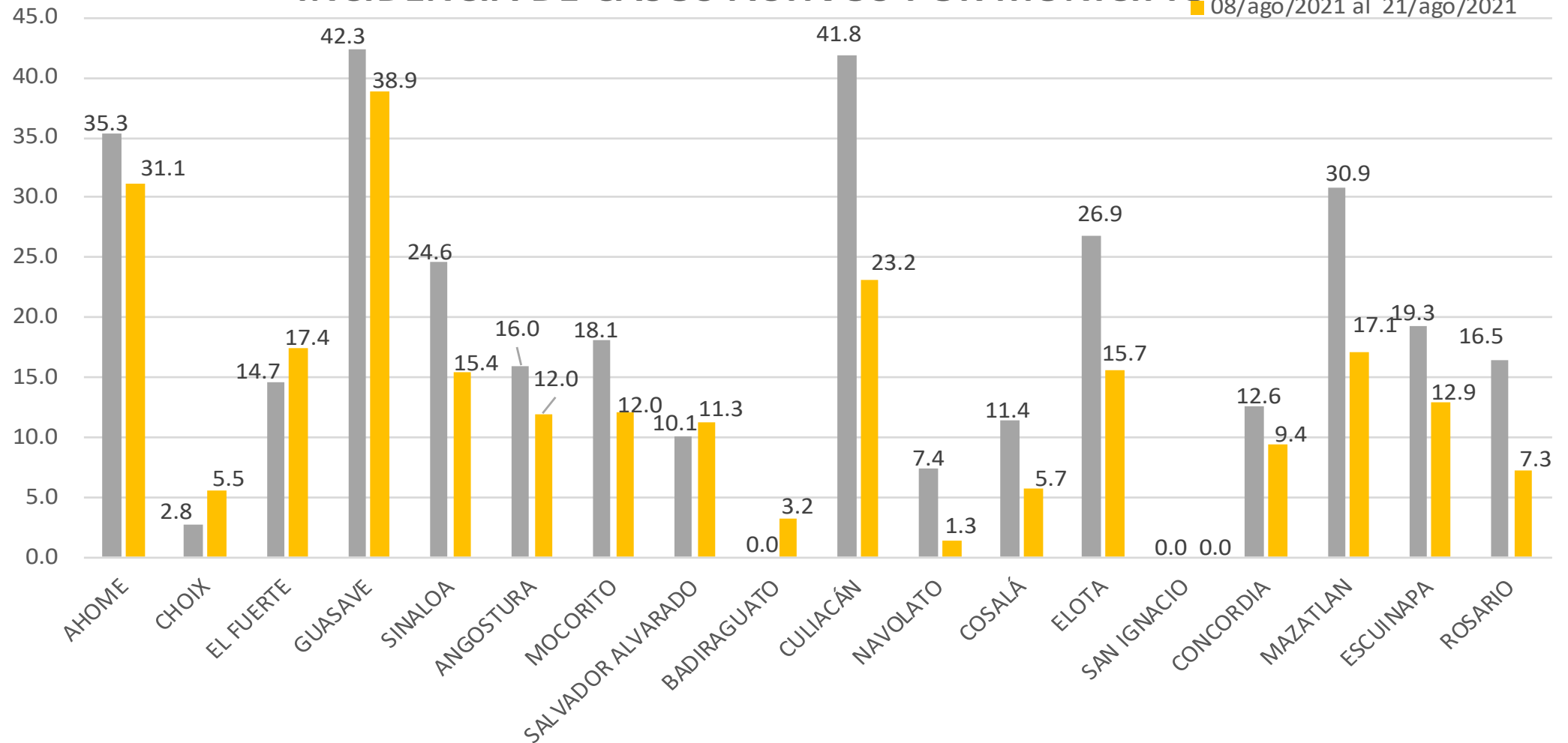
Casos Confirmados* Activos, de COVID-19 por Municipio al día de hoy 24/ago/2021





INCIDENCIA DE CASOS ACTIVOS POR MUNICIPIO

■ 01/ago/2021 al 14/ago/2021
■ 08/ago/2021 al 21/ago/2021

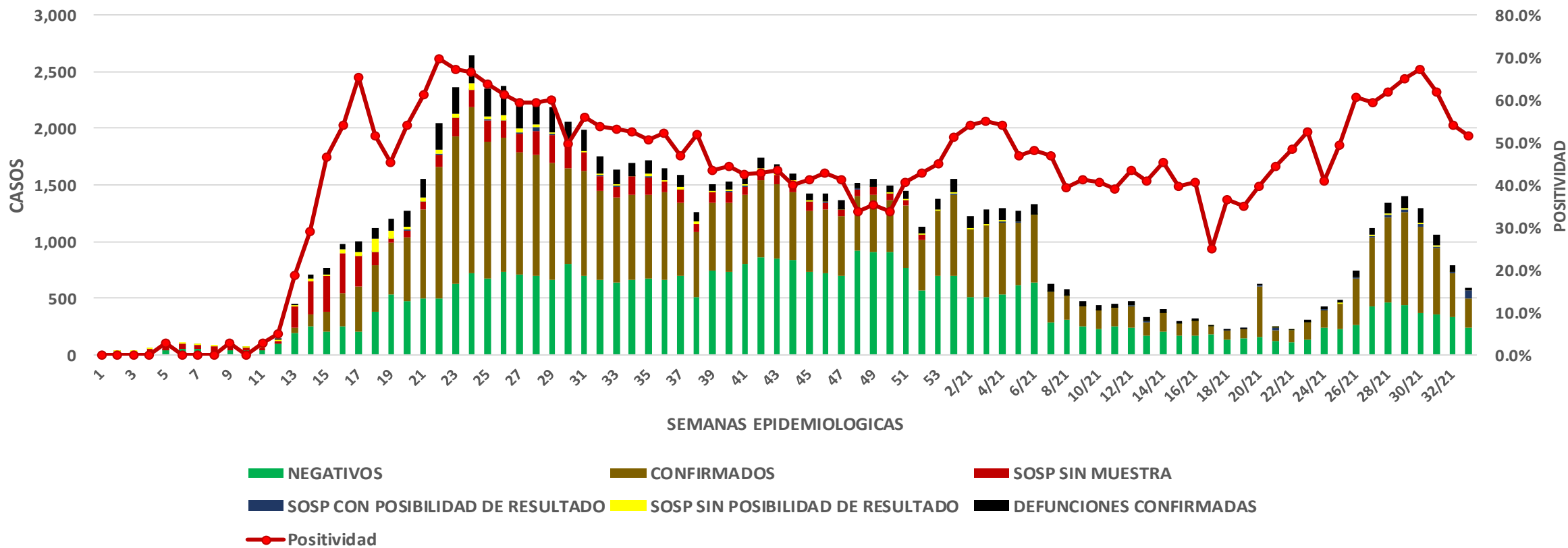


COVID-19 Sinaloa: Casos positivos, sospechosos y negativos

152,409 Personas Notificadas

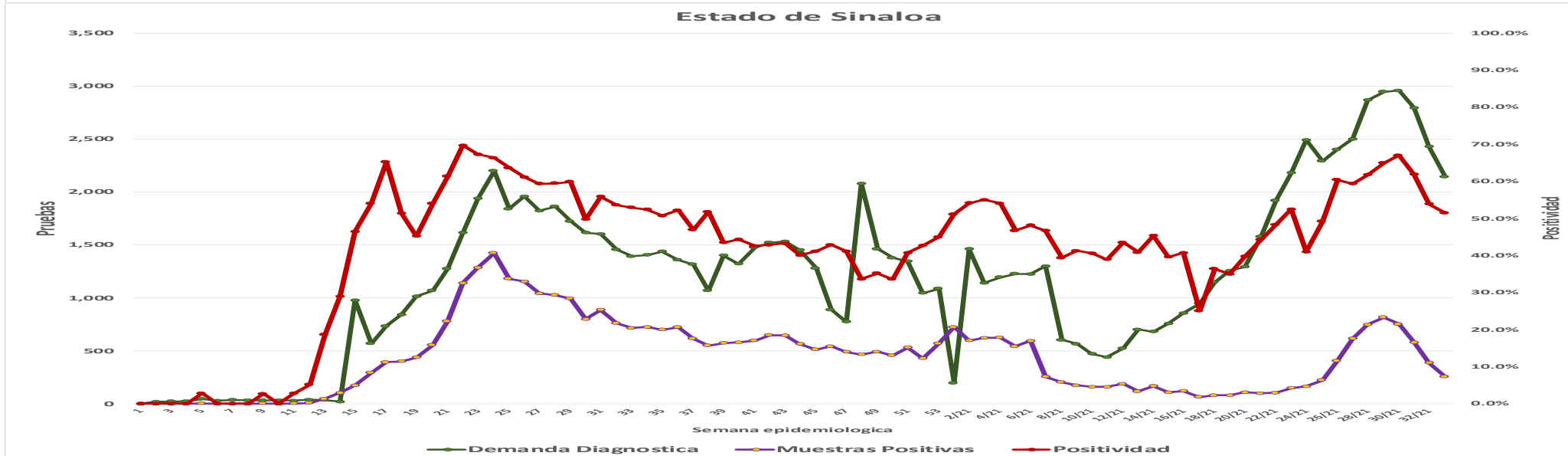
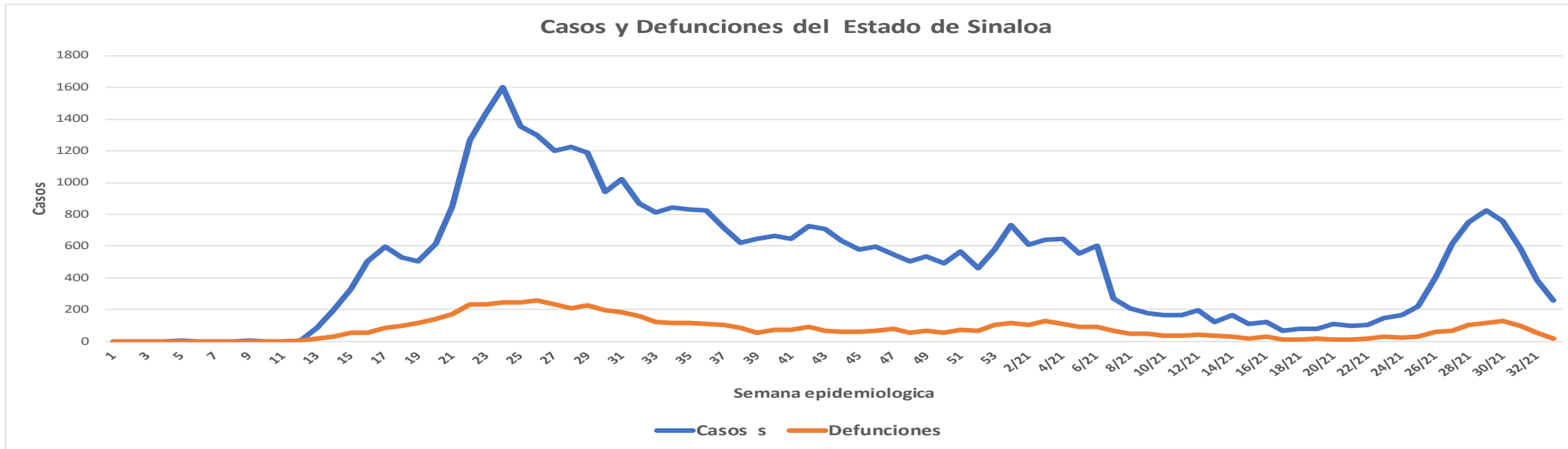
51.5% Positividad Semana 33/2021

Escenario del Estado de Sinaloa



COVID-19 Sinaloa: Casos Estimados, Defunciones, Demanda Diagnostica y Positividad

**NUEVA
NORMALIDAD**



Fuente: Plataforma Nacional SINAVE/SISVER, Acumulados al 24/ago/2021; Dr. José P. Güémez A.



COVID-19 Sinaloa: Casos Positivos a SARS-CoV-2, por LESPS Notificados los últimos 7 días.

CASOS CONFIRMADOS A SARS-CoV-2 SEGÚN MUNICIPIO LOS ULTIMOS 7 DIAS POR LESPS	24/08/2021 Acum. Hasta el día de hoy	CASOS CONFIRMADOS A SARS-COV-2 LOS ULTIMOS 7 DIAS POR LESPS							Total de Casos Confirmados Ultimos 7 Dias
		Registrados en Plataforma SINAVE/SISVER							
		23/08/2021	22/08/2021	21/08/2021	20/08/2021	19/08/2021	18/08/2021	17/08/2021	
AHOME	9,376	20	4	11	6	30	1	5	77
CHOIX	257	0	0	0	1	0	0	0	1
EL FUERTE	1,225	1	3	3	3	3	0	0	13
GUASAVE	6,380	25	0	11	8	19	1	3	67
SINALOA	558	3	0	2	0	0	0	3	8
ANGOSTURA	671	0	0	0	0	1	0	0	1
MOCORITO	359	0	0	2	1	0	1	0	4
SALVADOR ALVARADO	1,712	5	0	0	1	0	2	0	8
BADIRAGUATO	512	2	0	0	0	1	0	0	3
CULIACAN	28,019	38	17	13	8	21	9	25	131
NAVOLATO	2,268	1	0	0	1	0	0	0	2
COSALA	304	1	1	0	0	1	0	0	3
ELOTA	825	0	0	0	0	1	0	2	3
SAN IGNACIO	286	0	0	0	0	0	0	0	0
CONCORDIA	178	0	0	0	2	0	0	1	3
MAZATLAN	10,311	1	8	7	20	3	19	6	64
ESCUINAPA	1,423	0	2	0	0	0	1	1	4
ROSARIO	1,240	0	1	0	2	0	0	0	3
Total Estado	65,904	97	36	49	53	80	34	46	395
De Otros Estados	345								
	66,249								

NUEVA
NORMALIDAD



COVID-19 Sinaloa: Casos y Defunciones Positivas a SARS-CoV-2, por LESPS, Notificadas los últimos 7 días.

NUEVA
NORMALIDAD

CASOS POSITIVOS A SARS-CoV-2 SEGÚN JURISDICCION LOS ULTIMOS 7 DIAS	24/08/2021 Acum. Hasta el día de hoy	CASOS POSITIVOS A SARS-COV-2 LOS ULTIMOS 7 DIAS							Total de Casos Confirmados Ultimos 7 Dias
		Registrados en Plataforma SINAVE/SISVER							
		23/08/2021	22/08/2021	21/08/2021	20/08/2021	19/08/2021	18/08/2021	17/08/2021	
Jurisdiccion I, Los Mochis	10,858	21	7	14	10	33	1	5	91
Jurisdiccion II, Guasave	6,938	28	0	13	8	19	1	6	75
Jurisdiccion III, Guamuchil	2,742	5	0	2	2	1	3	0	13
Jurisdiccion IV, Culiacan	31,103	42	18	13	9	23	9	25	139
Jurisdiccion V, Mazatlan	11,600	1	8	7	22	4	19	9	70
Jurisdiccion VI, Escuinapa	2,663	0	3	0	2	0	1	1	7
Total Estado	65,904	97	36	49	53	80	34	46	395

BASE SISVER		DEFUNCIONES POSITIVAS A SARS-COV-2 LOS ULTIMOS 7 DIAS							Total de Casos Confirmados Ultimos 7 Dias
DEFUNCIONES POSITIVAS A SARS-CoV-2 POR JURISDICCION LOS ULTIMOS 7 DIAS	24/08/2021 Acum. Hasta el día de hoy	Registrados en Plataforma SINAVE/SISVER							
		23/08/2021	22/08/2021	21/08/2021	20/08/2021	19/08/2021	18/08/2021	17/08/2021	
		Jurisdiccion I, Los Mochis	1,570	0	3	3	2	2	4
Jurisdiccion II, Guasave	897	0	1	3	2	1	1	4	12
Jurisdiccion III, Guamuchil	475	0	0	1	0	1	1	4	7
Jurisdiccion IV, Culiacan	3,209	1	2	8	7	4	5	6	33
Jurisdiccion V, Mazatlan	1,435	0	0	4	0	4	1	3	12
Jurisdiccion VI, Escuinapa	191	0	0	0	1	0	0	0	1
Total Estado	7,777	1	6	19	12	12	12	19	81



COVID-19 Sinaloa: Defunciones Confirmadas por Laboratorio a SARS-CoV-2 Notificadas por Municipio últimos 7 días.

BASE SISVER

DEFUNCIONES POSITIVAS A SARS-CoV-2 SEGÚN MUNICIPIO LOS ULTIMOS 7 DIAS	24/08/2021 Acum. Hasta el día de hoy	DEFUNCIONES POSITIVAS A SARS-COV-2 LOS ULTIMOS 7 DIAS							Total de Casos Confirmados Ultimos 7 Dias
		Registrados en Plataforma SINAVE/SISVER							
		23/08/2021	22/08/2021	21/08/2021	20/08/2021	19/08/2021	18/08/2021	17/08/2021	
AHOME	1,341	0	3	3	2	2	4	1	15
CHOIX	33	0	0	0	0	0	0	0	0
EL FUERTE	196	0	0	0	0	0	0	1	1
GUASAVE	797	0	1	3	2	1	1	4	12
SINALOA	100	0	0	0	0	0	0	0	0
ANGOSTURA	145	0	0	1	0	0	1	1	3
MOCORITO	77	0	0	0	0	1	0	1	2
SALVADOR ALVARADO	253	0	0	0	0	0	0	2	2
BADIRAGUATO	29	0	0	0	0	0	0	0	0
CULIACAN	2,882	0	1	6	5	3	5	3	23
NAVOLATO	287	1	1	2	2	1	0	2	9
COSALA	11	0	0	0	0	0	0	1	1
ELOTA	47	0	0	0	0	0	0	0	0
SAN IGNACIO	26	0	0	0	0	0	0	0	0
CONCORDIA	39	0	0	1	0	0	0	0	1
MAZATLAN	1,323	0	0	3	0	4	1	3	11
ESCUINAPA	103	0	0	0	0	0	0	0	0
ROSARIO	88	0	0	0	1	0	0	0	1
Total Estado	7,777	1	6	19	12	12	12	19	81
Defunciones; Residentes de otros Estados	50								
Total Defunciones en el EDO	7,827								



COVID-19 Sinaloa: Defunciones Confirmadas por Laboratorio, Asociación o Dictaminación a SARS-CoV-2 Notificadas al Estado.

COVID-19, SINALOA: DEFUNCIONES POR ASOCIACION Y DICTAMINACION CLINICA EPIDEMIOLOGICA

NUEVA
NORMALIDAD

CLASIFICACION FINAL DEFUNCIONES	Informacion hasta: 24/08/2021			TOTAL DEFUNCIONES
	TOMA DE MUESTRA		TOTAL	
	SI	NO		
CONFIRMADO POR LABORATORIO	6266	0	6,266	7,854
CONFIRMADO POR ANTIGENO	40	1061	1,101	
CONFIRMADO POR ASOCIACIÓN	16	77	93	
CONFIRMADO POR DICTAMINACIÓN	38	356	394	
INVALIDO	3	0	3	562
NO REALIZADO	74	0	74	
SOSPECHOSO	43	442	485	
NEGATIVO	2031	0	2,031	2,243
NEGATIVO ANTIGENO	2	210	212	
TOTAL GENERAL	8,511	1,936	10,447	10,659



COVID-19 Sinaloa: Casos y Defunciones en Embarazadas y Menores de 18 años

EMBARAZADAS CON SARS-COV2 <small>Registrados en Plataforma SINAVE/SISVER</small>	Casos	Defunciones
SSA	266	9
IMSS	344	3
IMSS-OPORTUNIDADES	24	0
SEDENA	10	0
ISSSTE	11	0
SEMAR	7	0
MUNICIPAL	2	0
HOSPITAL MARGARITA MAZA DE JUAREZ	0	0
ESTATAL	5	0
HOSPITAL CIVIL DE CULIACAN	0	0
PRIVADA	2	0
CLINICA HOSPITAL CULIACAN S. A. DE C. V.	0	0
HOSPITAL MARINA MAZATLAN	0	0
HOSPITAL ANGELES CULIACAN	0	0
MEDICA DE LA CIUDAD	0	1
Total	671	13

MENORES DE 18 AÑOS POSITIVOS A SARS-CoV-2	Casos	Defunciones
SSA	1,222	6
IMSS	1,356	16
IMSS-OPORTUNIDADES	66	1
SEDENA	15	0
ISSSTE	43	2
SEMAR	7	0
MUNICIPAL	5	0
HOSPITAL MARGARITA MAZA DE JUAREZ	0	0
ESTATAL	26	0
HOSPITAL CIVIL DE CULIACAN	0	0
PRIVADA	17	0
CLINICA HOSPITAL CULIACAN S. A. DE C. V.	0	0
HOSPITAL MARINA MAZATLAN	0	0
HOSPITAL ANGELES CULIACAN	0	0
MEDICA DE LA CIUDAD	0	0
Total	2757	25

NUEVA
NORMALIDAD



COVID-19 Sinaloa:

Casos confirmados en personal de la salud por Institución



SARS-CoV-2 POR INSTITUCION Y PERSONAL DE LA SALUD <small>Registrados en Plataforma SINAVE/SISVER</small>	MEDICOS	ENFERMERAS	OTROS TRABAJADORES DE LA SALUD	LABORATORISTAS	DENTISTAS	TOTAL
SSA	768	928	765	58	71	2,590
IMSS	801	1,466	1,154	74	24	3,519
IMSS-OPORTUNIDADES	41	50	30	2	1	124
SEDENA	3	4	7	1	0	15
ISSSTE	168	321	161	22	7	679
SEMAR	9	22	5	2	2	40
MUNICIPAL	14	11	13	0	0	38
HOSPITAL MARGARITA MAZA DE JUAREZ	14	11	13	0	0	38
ESTATAL	92	46	24	2	0	164
HOSPITAL CIVIL DE CULIACAN	92	46	24	2	0	164
PRIVADA	43	21	19	5	1	89
CLINICA HOSPITAL CULIACAN S. A. DE C. V.	1	0	0	0	0	1
HOSPITAL MARINA MAZATLAN	5	12	15	4	0	36
HOSPITAL ANGELES CULIACAN	6	1	1	0	0	8
MEDICA DE LA CIUDAD	4	1	0	0	0	5
Total	1,939	2,869	2,178	166	106	7,258

CONFIRMADOS DEL AREA DE LA SALUD <small>Registrados en Plataforma SINAVE/SISVER</small>	Hasta el día de Hoy	DEFUNCION
MEDICOS	1,939	57
ENFERMERAS	2,869	18
OTROS TRABAJADORES DE LA SALUD	2,178	20
LABORATORISTAS	166	2
DENTISTAS	106	2
Total	7,258	99





DIRECCIÓN DE PREVENCIÓN Y PROMOCIÓN DE LA SALUD
SUBDIRECCIÓN DE VIGILANCIA EPIDEMIOLÓGICA

SALUD

SECRETARÍA DE SALUD

