

REPORTE COVID-19

HASTA 23 marzo 2020

Hora: 7 p.m.

Dr. José Pablo Güémez Alvarez
Jefe De Departamento de Vigilancia Epidemiológica

SERVICIOS DE SALUD DE SINALOA

SUBDIRECCION DE EPIDEMIOLOGIA

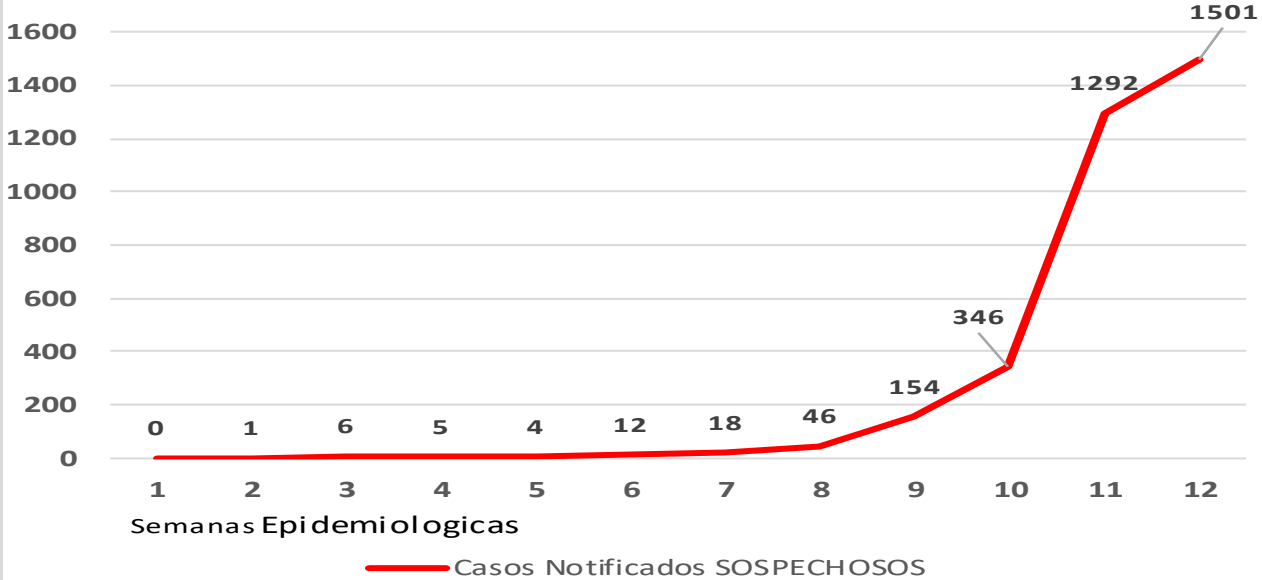
PLATAFORMA NACIONAL DE VIGILANCIA EPIDEMIOLOGICA COVID-19

Municipios	Casos Notificados Plataforma COVID-19	Casos acumulados hasta 23/03/2020		RESULTADO FINAL					contactos declarados
	Num.-	Acumulado año actual 2020		RESULTADO NEGATIVO	RESULTADO INFLUENZA	POSITIVO SARS-CoV-2	EN PROCESO	DEFUNCION	
		Femeninos	Masculinos						
AGUASCALIENTES	133	56	77	94	2	6	30	0	258
BAJA CALIFORNIA	184	96	88	90	5	13	73	0	558
BAJA CALIFORNIA SUR	51	21	30	31	1	2	14	0	97
CAMPECHE	8	3	5	2	0	2	4	0	24
CHIAPAS	26	15	11	22	0	2	2	0	69
CHIHUAHUA	37	21	16	25	0	6	5	0	125
CIUDAD DE MÉXICO	523	248	275	232	8	63	212	2	1221
COAHUILA	97	46	51	59	1	12	24	0	279
COLIMA	20	11	9	8	1	2	8	0	63
DURANGO	34	14	20	25	0	5	4	1	90
GUANAJUATO	217	125	92	136	3	7	71	0	536
GUERRERO	33	19	14	17	1	5	15	0	108
HIDALGO	72	41	31	45	0	7	19	0	224
JALISCO	331	178	153	114	3	46	155	2	707
MÉXICO	215	99	116	80	0	24	119	0	449
MICHOACÁN	61	28	33	28	4	7	22	0	189
MORELOS	36	17	19	23	1	2	10	0	114
NAYARIT	11	6	5	6	0	1	3	0	37
NUEVO LEÓN	347	174	173	254	3	52	36	0	762
OAXACA	44	27	17	30	2	4	8	0	131
PUEBLA	139	68	71	60	3	23	51	0	323
QUERETARO	111	55	56	62	3	16	26	0	286
QUINTANA ROO	120	56	64	81	1	22	13	0	186
SAN LUIS POTOSÍ	128	55	73	88	1	16	23	0	511
SINALOA	57	35	22	35	2	4	16	0	135
SONORA	65	41	24	45	1	4	14	1	134
TABASCO	49	24	25	26	1	6	14	0	154
TAMAULIPAS	40	15	25	28	0	5	6	0	85
TLAXCALA	30	17	13	19	0	0	11	0	58
VERACRUZ	97	54	43	45	6	7	38	0	269
YUCATÁN	89	50	39	62	1	23	3	0	193
ZACATECAS	42	18	24	32	1	3	6	0	112
TOTAL	3447	1733	1714	1904	55	397	1055	6	8487
	3447			3411					

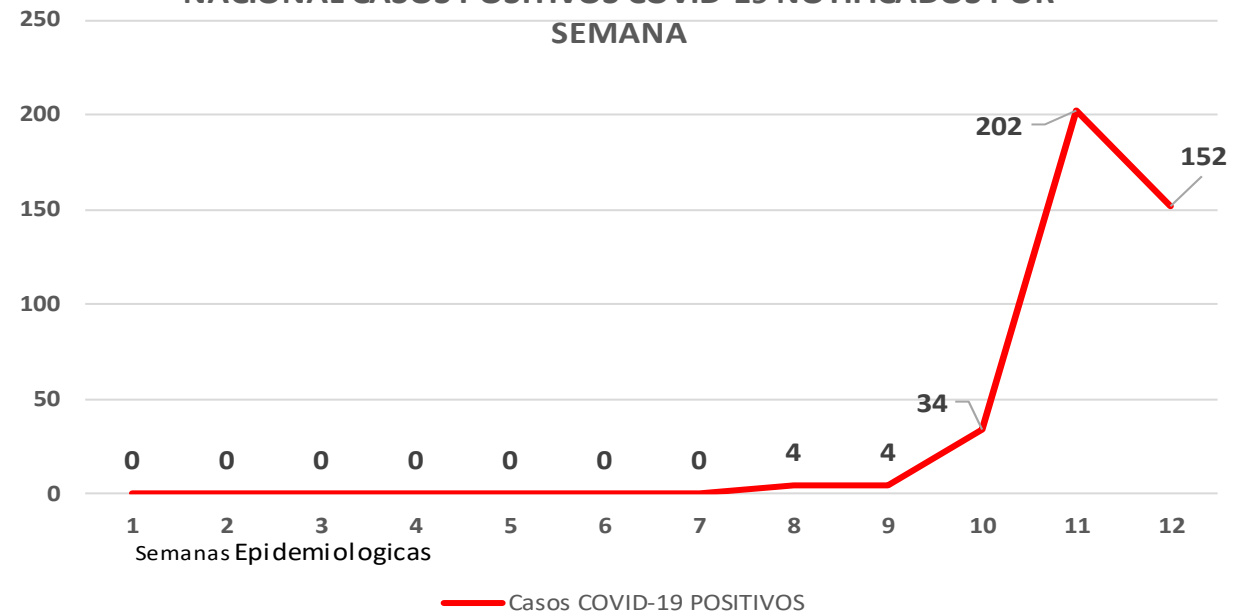
GRUPOS DE EDAD NOTIFICADOS EN PLATAFORMA POR COVID-19, NACIONAL

Grupo de Edad	Sospechosos	%	CASOS (+) COVID-19	%	Defuncion	Letalidad	Hosp-COVID-19	Indice de Hospitalizacion
MENORES DE UN AÑO	16	0.5%	2	0.5%	0	0.0%	1	50.0%
1 a 4 Años	48	1.4%	0	0.0%	0	0.0%	0	0.0%
5 a 9 Años	41	1.2%	0	0.0%	0	0.0%	0	0.0%
10 a 14 Años	44	1.3%	2	0.5%	0	0.0%	0	0.0%
15 a 19 Años	114	3.3%	18	4.5%	0	0.0%	0	0.0%
20 a 24 Años	381	11.1%	29	7.3%	0	0.0%	0	0.0%
25 a 44 Años	1818	52.7%	197	49.6%	1	0.5%	17	8.6%
45 a 49 Años	260	7.5%	33	8.3%	0	0.0%	6	18.2%
50 a 59 Años	390	11.3%	64	16.1%	1	1.6%	7	10.9%
60 a 64 Años	135	3.9%	22	5.5%	0	0.0%	3	13.6%
65 y mas	200	5.8%	30	7.6%	2	6.7%	7	23.3%
De edad desconocida	0	0.0%	0	0.0%	0	0.0%	0	0.0%
Total general	3447	100.0%	397	100.0%	4	1.0%	41	10.3%

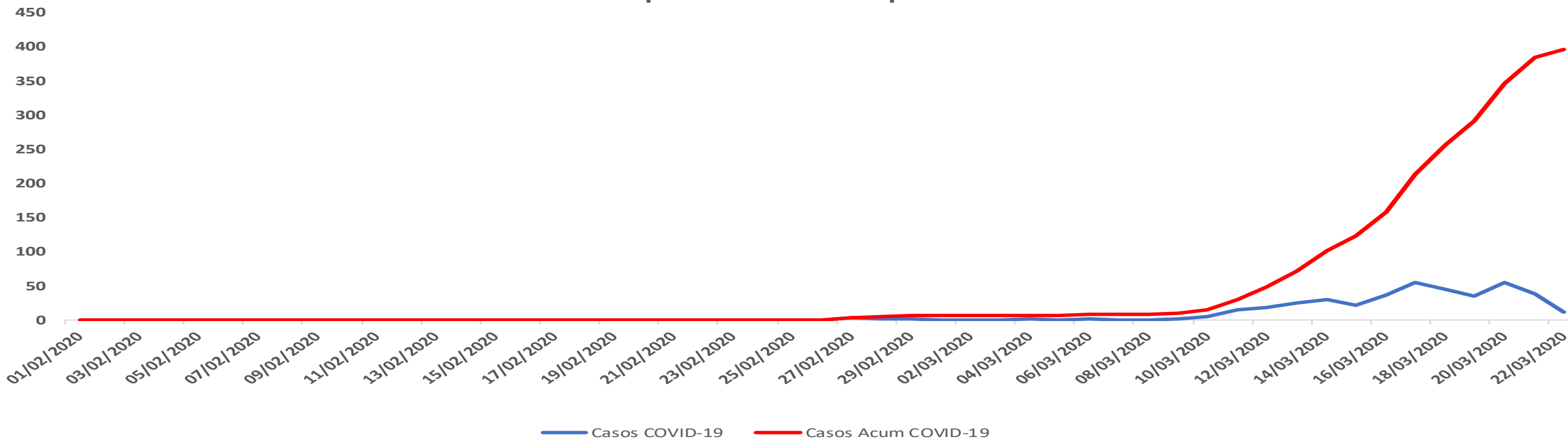
NACIONAL CASOS NOTIFICADOS SOSPECHOSOS EN PLATAFORMA COVID-19



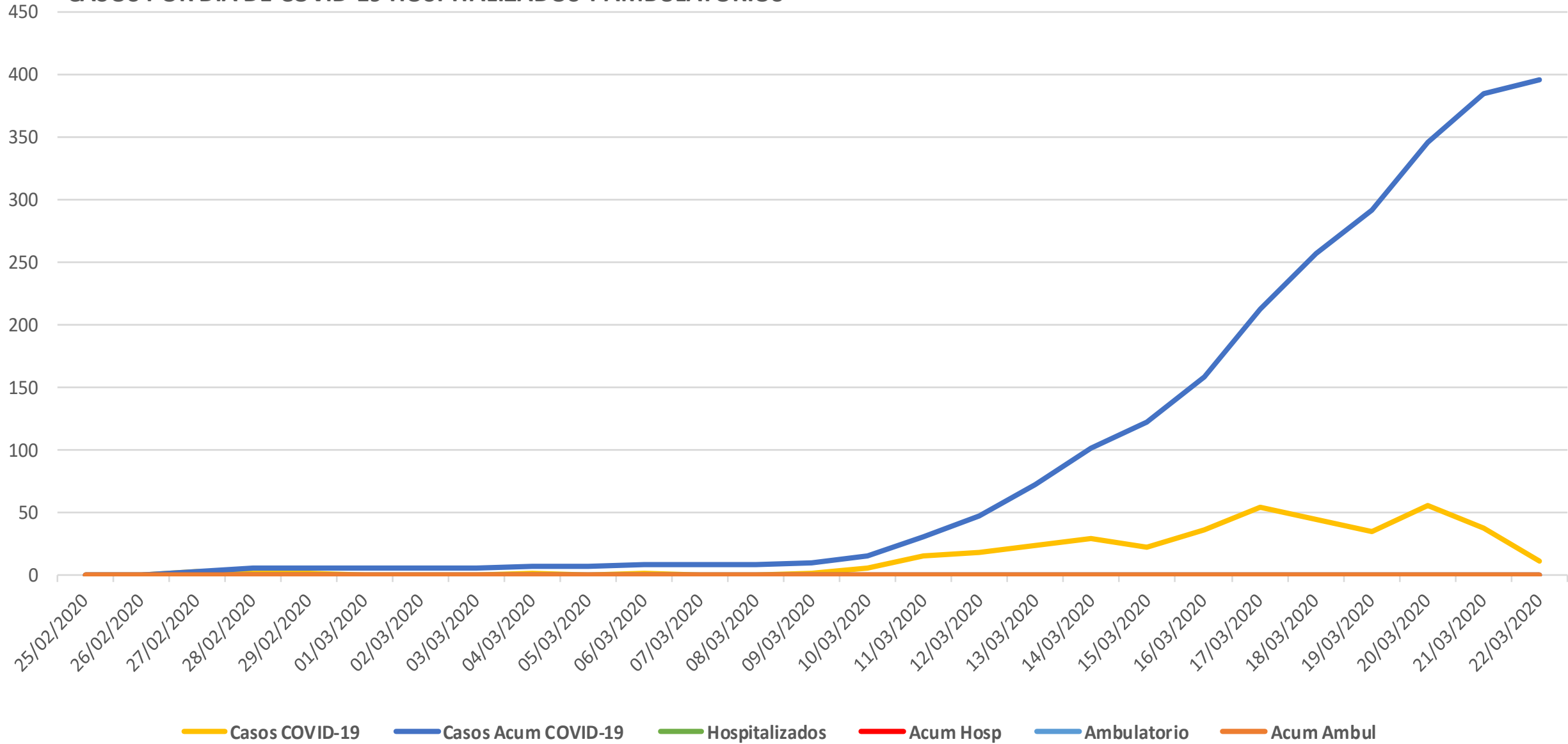
NACIONAL CASOS POSITIVOS COVID-19 NOTIFICADOS POR SEMANA



Total de casos por dia en Mexico por COVID-19



CASOS POR DIA DE COVID-19 HOSPITALIZADOS Y AMBULATORIOS



SERVICIOS DE SALUD DE SINALOA

SUBDIRECCION DE EPIDEMIOLOGIA

SINALOA , PLATAFORMA DE VIGILANCIA EPIDEMIOLOGICA COVID-19

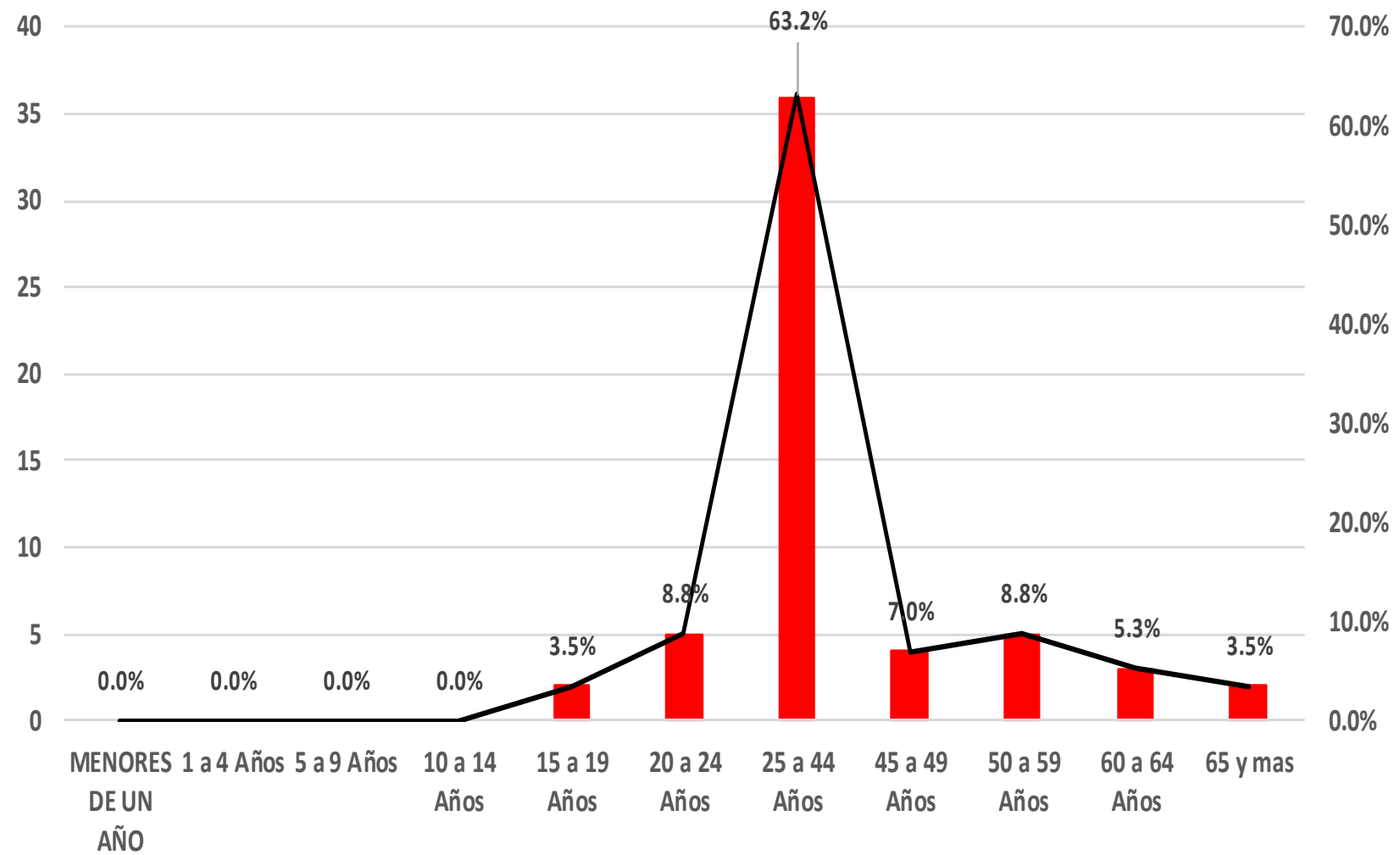
Municipios	Casos Notificados en Plataforma COVID-19	Casos acumulados hasta lunes, 23 de marzo de 2020							Hora: 7:00 P.M.	
		Acumulado año actual 2020		RESULTADO FINAL					contactos declarados	
	Num.-	Femeninos	Masculinos	RESULTADO NEGATIVO	RESULTADO INFLUENZA	POSITIVO SARS-CoV-2	EN PROCESO	DEFUNCION		
AHOME	6	3	3	0	1	1	4	0	28	
ANGOSTURA	0	0	0	0	0	0	0	0	0	
BADIRAGUATO	0	0	0	0	0	0	0	0	0	
CONCORDIA	0	0	0	0	0	0	0	0	0	
COSALA	0	0	0	0	0	0	0	0	0	
CULIACAN	36	21	15	24	1	3	8	0	64	
CHOIX	0	0	0	0	0	0	0	0	0	
ELOTA	0	0	0	0	0	0	0	0	0	
ESCUINAPA	0	0	0	0	0	0	0	0	0	
FUERTE	0	0	0	0	0	0	0	0	0	
GUASAVE	0	0	0	0	0	0	0	0	0	
MAZATLAN	9	7	2	5	0	0	4	0	28	
MOCORITO	0	0	0	0	0	0	0	0	0	
ROSARIO SIN	0	0	0	0	0	0	0	0	0	
SALVADOR ALVARADO	5	4	1	5	0	0	0	0	15	
SAN IGNACIO	0	0	0	0	0	0	0	0	0	
SINALOA	1	0	1	1	0	0	0	0	1	
NAVOLATO	0	0	0	0	0	0	0	0	0	
Total	57	35	22	35	2	4	16	0	136	
	57			57						

GRUPOS DE EDAD NOTIFICADOS EN PLATAFORMA POR COVID-19, SINALOIA

Grupo de Edad	Sospechosos	%	CASOS (+) COVID-19	%	Defuncion	Letalidad	Hosp-COVID-19	Indice de Hospitalizacion
MENORES DE UN AÑO	0	0.0%	0	0.0%	0	0.0%	0	0.0%
1 a 4 Años	0	0.0%	0	0.0%	0	0.0%	0	0.0%
5 a 9 Años	0	0.0%	0	0.0%	0	0.0%	0	0.0%
10 a 14 Años	0	0.0%	0	0.0%	0	0.0%	0	0.0%
15 a 19 Años	2	3.5%	0	0.0%	0	0.0%	0	0.0%
20 a 24 Años	5	8.8%	0	0.0%	0	0.0%	0	0.0%
25 a 44 Años	36	63.2%	3	75.0%	0	0.0%	1	33.3%
45 a 49 Años	4	7.0%	0	0.0%	0	0.0%	0	0.0%
50 a 59 Años	5	8.8%	1	25.0%	0	0.0%	1	100.0%
60 a 64 Años	3	5.3%	0	0.0%	0	0.0%	0	0.0%
65 y mas	2	3.5%	0	0.0%	0	0.0%	0	0.0%
De edad desconocida	0	0.0%	0	0.0%	0	0.0%	0	0.0%
Total general	57	100.0%	4	100.0%	0	0.0%	2	50.0%

GRUPOS DE EDAD SOSPECHOSOS POR COVID-19		
GRPOS DE EDAD	Casos Notificados	%
MENORES DE UN AÑO	0	0.0%
1 a 4 Años	0	0.0%
5 a 9 Años	0	0.0%
10 a 14 Años	0	0.0%
15 a 19 Años	2	3.5%
20 a 24 Años	5	8.8%
25 a 44 Años	36	63.2%
45 a 49 Años	4	7.0%
50 a 59 Años	5	8.8%
60 a 64 Años	3	5.3%
65 y mas	2	3.5%
De edad desconocida	0	0.0%

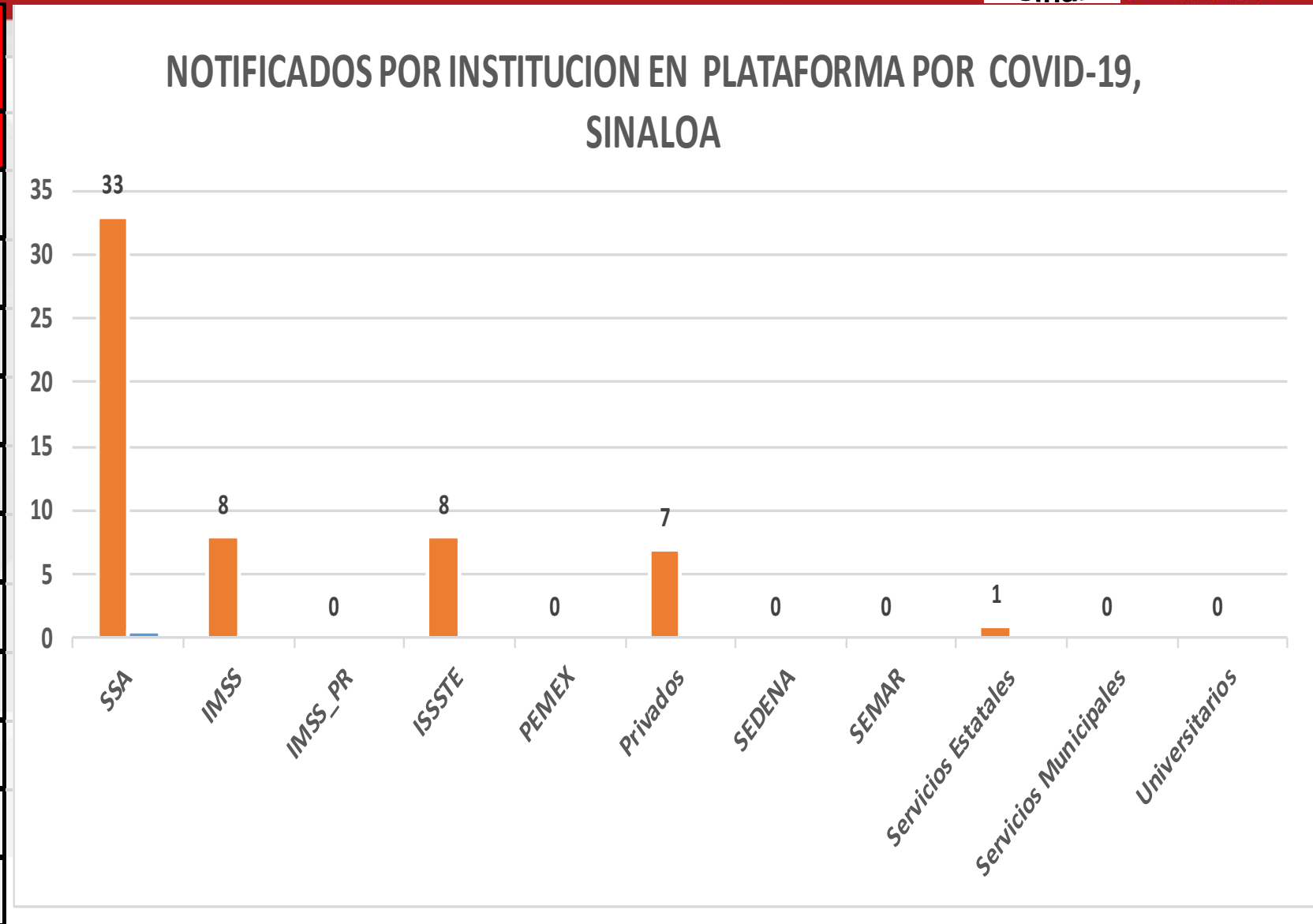
Casos por Grupo de Edad



Total general **57** **100.0%**

**NOTIFICADOS POR INSTITUCION EN PLATAFORMA
POR COVID-19, SINALOA**

Institucion	Casos	%
SSA	33	57.9%
IMSS	8	14.0%
IMSS_PR	0	0.0%
ISSSTE	8	14.0%
PEMEX	0	0.0%
Privados	7	12.3%
SEDENA	0	0.0%
SEMAR	0	0.0%
Servicios Estatales	1	1.8%
Servicios Municipales	0	0.0%
Universitarios	0	0.0%

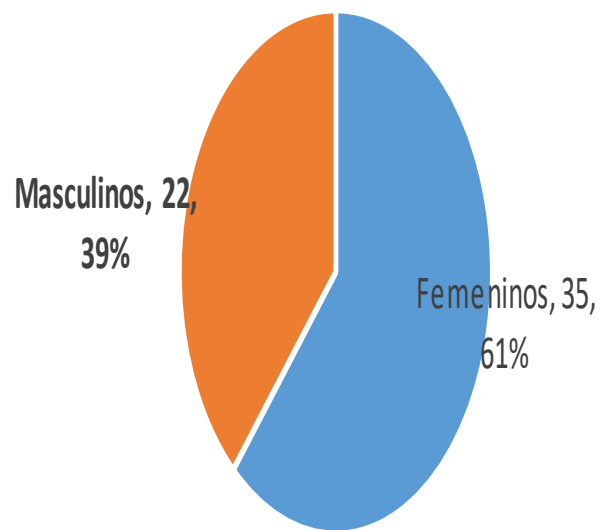


Total	57	100.0%
--------------	-----------	---------------

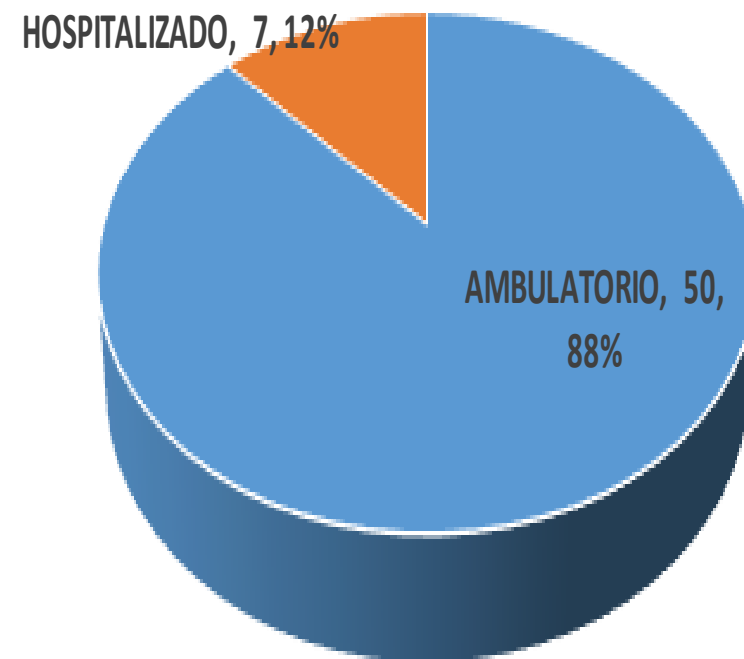
**TIPO DE PACIENTE REG. SOSPECHOSO
POR COVID-19, SINALOA**

PACIENTE	Casos	%
AMBULATORIO	50	87.7%
HOSPITALIZADO	7	12.3%

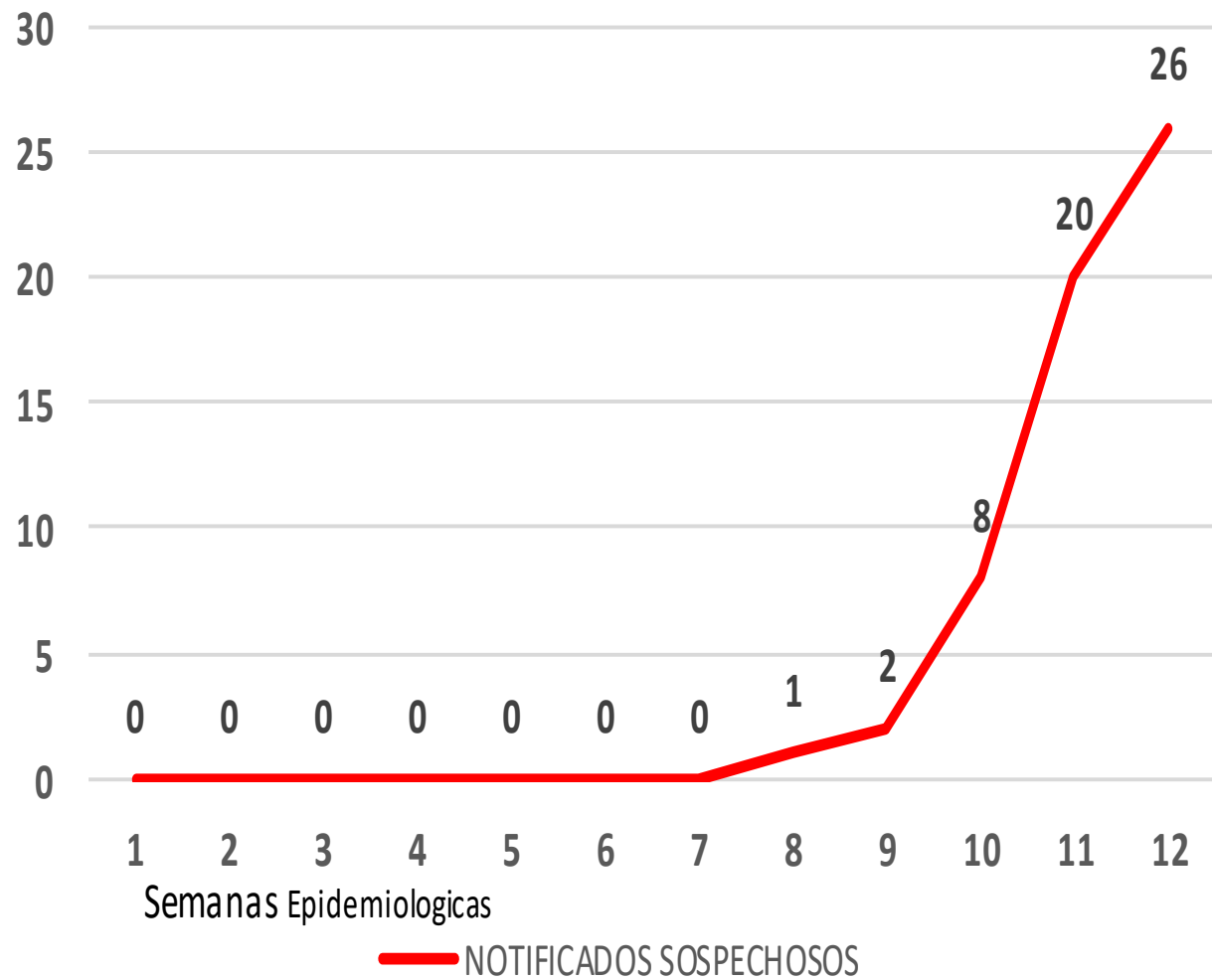
Distribucion por Sexo



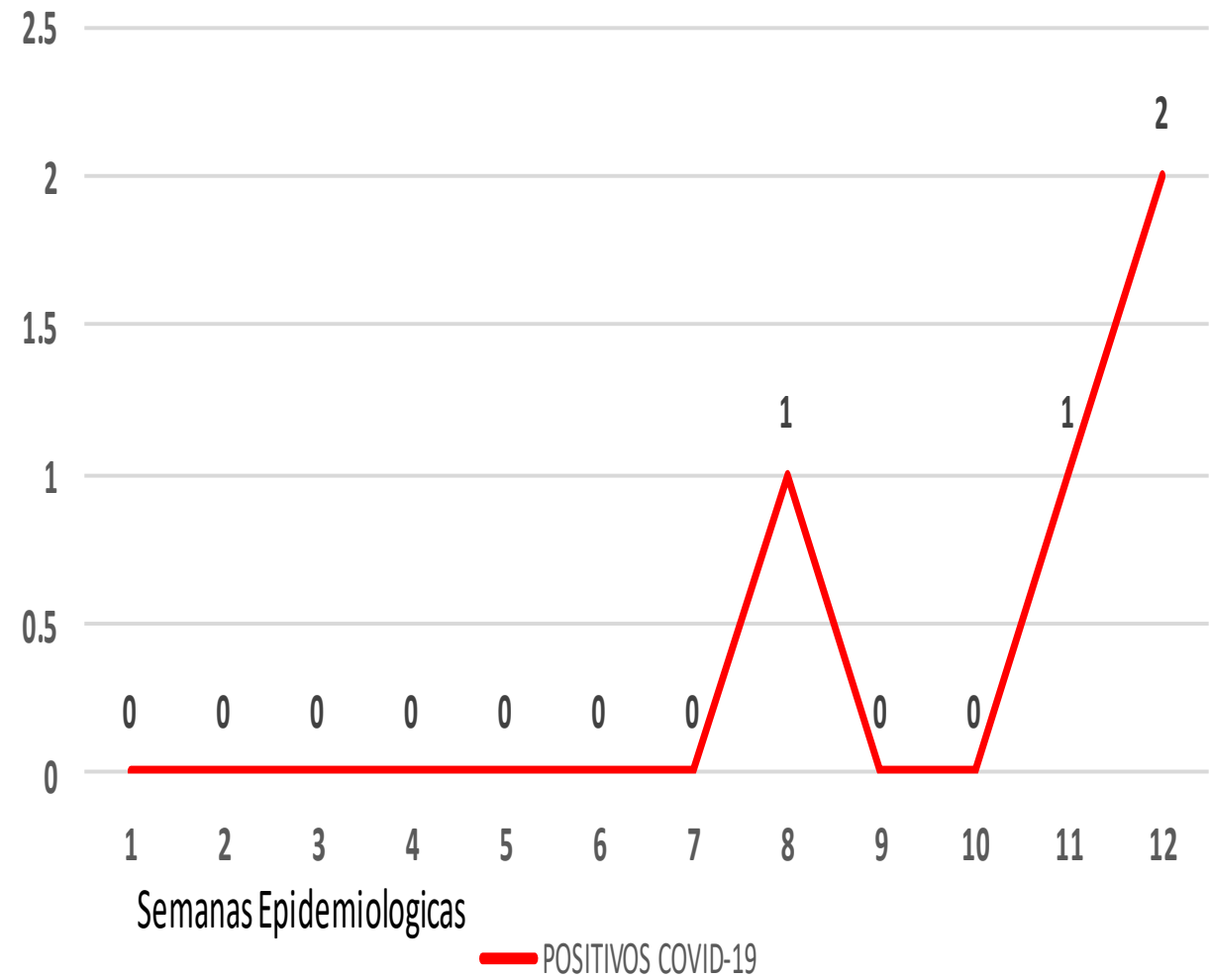
TIPO DE PACIENTE



SINALOA, CASOS NOTIFICADOS SOSPECHOSOS EN PLATAFORMA COVID-19



SINALOA, CASOS POSITIVOS COVID-19 NOTIFICADOS POR SEMANA



¡Gracias!