



# SERVICIOS DE SALUD DE SINALOA

## SUBDIRECCION DE EPIDEMIOLOGIA

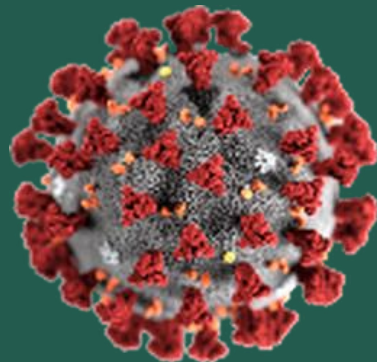
# COVID-19 SINALOA

## Comunicado Técnico Diario

FASE 3 **viernes, 22 de mayo de 2020**

# SALUD

SECRETARÍA DE SALUD



**Dr. José Pablo Güémez Alvarez**  
Jefe de Depto. De Vigilancia Epidemiologica  
Servicios de Salud de Sinaloa

Fecha Corte:	22/may/2020
Hora Corte:	2:16 pm



**SERVICIOS DE SALUD DE SINALOA**  
**SUBDIRECCION DE EPIDEMIOLOGIA**

# PANORAMA EPIDEMIOLOGICO DE COVID-19

## SINALOA

**Información**      **diaria**

---

**FASE 3**

**viernes, 22 de mayo de 2020**

**SALUD**

SECRETARÍA DE SALUD





# SERVICIOS DE SALUD DE SINALOA

## SUBDIRECCION DE EPIDEMIOLOGIA

Municipios	Notificados en Plataforma	Acumulados al 22/may/2020		RESULTADO FINAL						Tasa de Incidencia	Total Activos*	Tasa de Incidencia Activos
	Num.-	Femeninos	Masculinos	RESULTADO NEGATIVO	RESULTADO INFLUENZA	OTROS DX	POSITIVO SARS-CoV-2	SOSPECHOSOS	DEFUNCION			
AHOME	983	493	490	316	30	184	339	114	40	70.82	76	15.88
CHOIX	18	11	7	7	3	3	3	2	0	8.25	1	2.75
EL FUERTE	91	42	49	40	2	15	21	13	4	19.25	3	2.75
GUASAVE	516	290	226	184	9	154	99	70	11	30.56	27	8.34
SINALOA	37	17	20	10	0	7	13	7	1	13.31	2	2.05
ANGOSTURA	50	25	25	25	0	7	11	7	2	21.94	1	1.99
MOCORITO	39	16	23	13	0	8	15	3	2	30.09	2	4.01
SALVADOR ALVARADO	236	121	115	91	0	22	59	64	8	66.49	24	27.05
BADIRAGUATO	41	20	21	12	0	14	15	0	1	47.63	2	6.35
CULIACÁN	4,818	2,467	2,351	1,390	20	1,690	1,274	444	233	127.45	178	17.81
NAVOLATO	292	149	143	68	7	82	96	39	31	64.71	17	11.46
COSALÁ	17	10	7	9	0	1	5	2	0	28.52	0	0.00
ELOTA	23	11	12	11	3	2	4	3	1	8.95	0	0.00
SAN IGNACIO	10	4	6	5	0	0	4	1	0	16.88	1	4.22
CONCORDIA	9	2	7	2	0	4	2	1	0	6.28	1	3.14
ESCUINAPA	74	41	33	29	5	21	10	9	4	16.09	1	1.61
MAZATLÁN	1,188	586	602	411	4	272	361	140	31	71.03	115	22.63
ROSARIO	28	10	18	14	1	4	8	1	1	14.63	1	1.83
<b>Total</b>	<b>8,470</b>	<b>4,315</b>	<b>4,155</b>	<b>2,637</b>	<b>84</b>	<b>2,490</b>	<b>2,339</b>	<b>920</b>	<b>370</b>	<b>74.10</b>	<b>452</b>	<b>14.32</b>
<b>Otro Estado</b>	<b>61</b>	<b>23</b>	<b>38</b>	<b>27</b>	<b>2</b>	<b>7</b>	<b>17</b>	<b>8</b>	<b>3</b>			

Fuente: Plataforma Nacional de Vigilancia Epidemiologica COVID-19. Acumulados al 22/may/2020 Tasa de Incidencia por 100,000 Habitantes. Por Lugar de Residencia.

CASOS ACTIVOS\*: Caso Confirmado Positivo con fecha de inicio de sintomas en los ultimos 14 dias.

# Línea del tiempo COVID-2019, México

58 días

**31 diciembre 2019**

Brote de 27 casos nuevos de neumonía de etiología desconocida en la provincia de Wuhan, China

2020



**09 enero**

Identificación de nuevo Coronavirus (2019-nCoV)

**11 y 12 enero**

Primera defunción y publicación del genoma del 2019-nCoV

**13 enero**

Primer caso importado en Tailandia

**15 enero**

Primer caso importado en las américas (EUA)

**30 enero**

Declaratoria de emergencia de salud pública de importancia internacional (ESPI)



**27 febrero**

Primer caso confirmado en México

**Fase 1**  
27 febrero

**11 marzo**

Declaratoria de pandemia



26 días

**18 marzo**

Primera defunción en México

**23 marzo**

Inicio de transmisión local México y arranque de Jornada Nacional de Sana Distancia México

**Fase 2**  
24 marzo



**01 abril**

Declaratoria de fase de emergencia México

**Fase 3**  
21 abril



**143** Dias

[ 31/12/2019 - 22/05/2020 ]

31 Dias

## COVID-19 SINALOA: Resumen de Casos Confirmados

27 feb - al viernes, 22 de mayo de 2020

Confirmados acumulados

**2,356**

Casos Estudiados

**8,531**

Negativos acumulados

**2,664**

Casos Confirmados activos\*

**452**

Defunciones

**373**

Nuevos Sospechosos

**928**

\*CASO ACTIVO: Caso confirmado positivo con fecha de inicio de síntomas en los últimos 14 días.

**FASE 1**

27/02/2020

Primer Caso Confirmados COVID-19

**FASE 2**

23/03/2020

4 Casos Confirmados COVID-19

**FASE 3**

21/04/2020

557 Casos Confirmados COVID-19



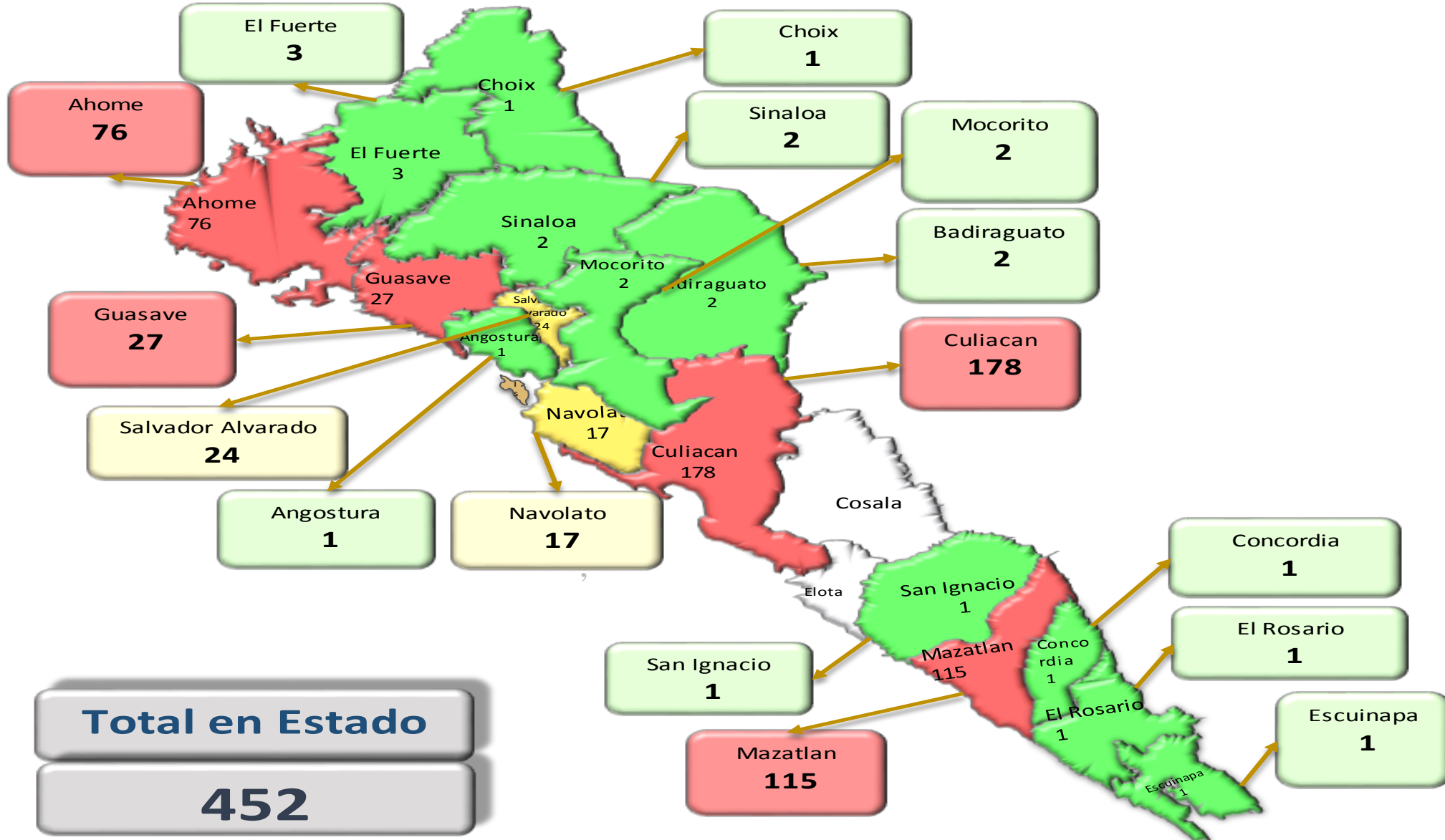
**85** Dias

[ 27/02/2020 - 22/05/2020 ]



# COVID-19 México: Mapa de casos confirmados activos por municipio de residencia

CASOS ACTIVOS\*: Caso Confirmado Positivo con fecha de inicio de síntomas en los últimos 14 días.



**Fase 3**

**452**

**Confirmados activos**



**Total en Estado**  
**452**

# COVID-19 México: Tabla de Tasas de Letalidad, Mortalidad y Morbilidad

Tasas de Letalidad, Mortalidad y Morbilidad por COVID - 19 por Municipio

viernes, 22 de mayo de 2020

Municipio	Poblacion 2020	Defunciones Acumuladas a la			Casos confirmados Acumulados a la			Tasa letalidad X 100 (D/G)*100	Lugar Letalidad	Tasa de mortalidad (D/B por 100,000)	Lugar Mortalidad	Tasa de morbilidad (G/B por 100,000)	Lugar Morbilidad	Casos activos Ultimos 14 días
		SEM EPI NUM-19	SEM EPI NUM-20	Aumento	SEM EPI NUM-19	SEM EPI NUM-20	Aumento							
AHOME	478,702	25	32	7	249	298	49	10.74	9	6.68	3	62.25	3	76
CHOIX	36,345	0	0	0	3	3	0	0.00	15	0.00	15	8.25	16	1
EL FUERTE	109,067	2	3	1	15	18	3	16.67	5	2.75	10	16.50	12	3
GUASAVE	323,928	3	6	3	69	90	21	6.67	14	1.85	12	27.78	9	27
SINALOA	97,695	1	1	0	10	11	1	9.09	11	1.02	14	11.26	15	2
ANGOSTURA	50,140	1	2	1	10	11	1	18.18	4	3.99	8	21.94	10	1
MOCORITO	49,852	1	2	1	14	15	1	13.33	7	4.01	7	30.09	7	2
SALVADOR ALVARADO	88,736	2	5	3	35	51	16	9.80	10	5.63	4	57.47	5	24
BADIRAGUATO	31,493	1	1	0	11	13	2	7.69	12	3.18	9	41.28	6	2
CULIACAN	999,591	156	183	27	1064	1181	117	15.50	6	18.31	1	118.15	1	178
NAVOLATO	148,357	20	23	3	78	87	9	26.44	3	15.50	2	58.64	4	17
COSALA	17,530	0	0	0	5	5	0	0.00	15	0.00	15	28.52	8	0
ELOTA	44,674	1	1	0	3	3	0	33.33	2	2.24	11	6.72	17	0
SAN IGNACIO	23,690	0	0	0	3	4	1	0.00	15	0.00	15	16.88	11	1
CONCORDIA	31,830	0	0	0	1	2	1	0.00	15	0.00	15	6.28	18	1
ESCUINAPA	62,140	3	3	0	8	8	0	37.50	1	4.83	5	12.87	14	1
MAZATLAN	508,203	20	23	3	242	324	82	7.10	13	4.53	6	63.75	2	116
ROSARIO	54,700	1	1	0	7	8	1	12.50	8	1.83	13	14.63	13	1
<b>TOTAL SINALOA</b>	<b>3,156,674</b>	<b>237</b>	<b>286</b>	<b>49</b>	<b>1827</b>	<b>2,132</b>	<b>305</b>	<b>13.41</b>		<b>9.06</b>		<b>67.54</b>		<b>453</b>

**Fase 3**



# COVID-19 México: Tabla de Positividad e índice de pruebas por Municipio

Positividad e Índice de pruebas por COVID - 19 por Municipio viernes, 22 de mayo de 2020

Municipio	Poblacion 2020	SOSPECHOSOS	NEGATIVOS	CASOS CONFIRMADOS	PRUEBAS REALIZADAS Acumuladas a la			INDICE DE POSITIVIDAD	Lugar de Índice de POSITIVIDAD	INDICE DE PRUEBAS POR 100,000	Lugar INDICE DE PRUEBAS
					SEM EPI NUM-19	SEM EPI NUM-20	Aumento				
AHOME	478,702	1100	349	341	493	599	106	56.93	4	125.13	3
CHOIX	36,345	18	7	3	11	12	1	25.00	16	33.02	16
EL FUERTE	109,067	97	45	21	44	55	11	38.18	12	50.43	13
GUASAVE	323,928	628	202	99	213	270	57	36.67	13	83.35	6
SINALOA	97,695	45	10	13	19	24	5	54.17	6	24.57	17
ANGOSTURA	50,140	50	25	11	31	34	3	32.35	15	67.81	10
MOCORITO	49,852	39	13	15	24	27	3	55.56	5	54.16	11
SALVADOR ALVARADO	88,736	240	91	59	99	122	23	48.36	9	137.49	2
BADIRAGUATO	31,493	43	12	17	17	24	7	70.83	1	76.21	7
CULIACAN	999,591	5020	1424	1302	1992	2418	426	53.85	7	241.90	1
NAVOLATO	148,357	304	76	96	118	151	33	63.58	3	101.78	5
COSALA	17,530	17	9	5	13	13	0	38.46	11	74.16	8
ELOTA	44,674	28	13	4	19	20	1	20.00	18	44.77	14
SAN IGNACIO	23,690	13	7	4	10	12	2	33.33	14	50.65	12
CONCORDIA	31,830	9	2	2	3	4	1	50.00	8	12.57	18
ESCUINAPA	62,140	97	38	10	42	46	4	21.74	17	74.03	9
MAZATLAN	508,203	1216	421	368	403	577	174	63.78	2	113.54	4
ROSARIO	54,700	29	14	8	11	20	9	40.00	10	36.56	15
<b>TOTAL SINALOA</b>	<b>3,156,674</b>	<b>8,993</b>	<b>2,758</b>	<b>2,378</b>	<b>3,562</b>	<b>4,428</b>	<b>866</b>	<b>62.29</b>		<b>87.37</b>	

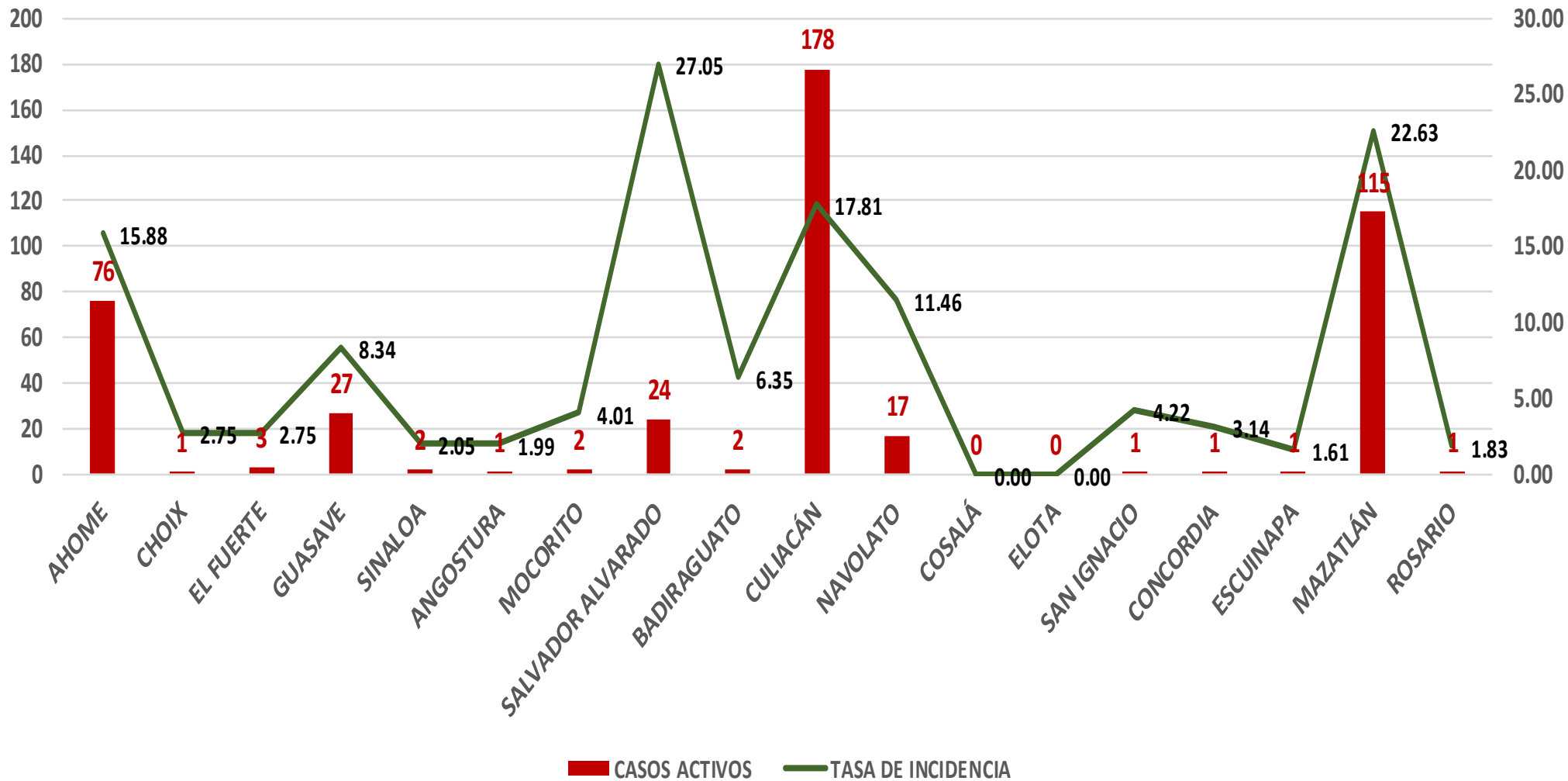
**Fase 3**





# COVID-19 Sinaloa: Grafico tasa de incidencia de casos activos por municipio

## Casos Confirmados Activos\* de Covid-19 en Sinaloa con Tasa de Incidencia



**Fase 3**

**452**

**Confirmados  
activos**

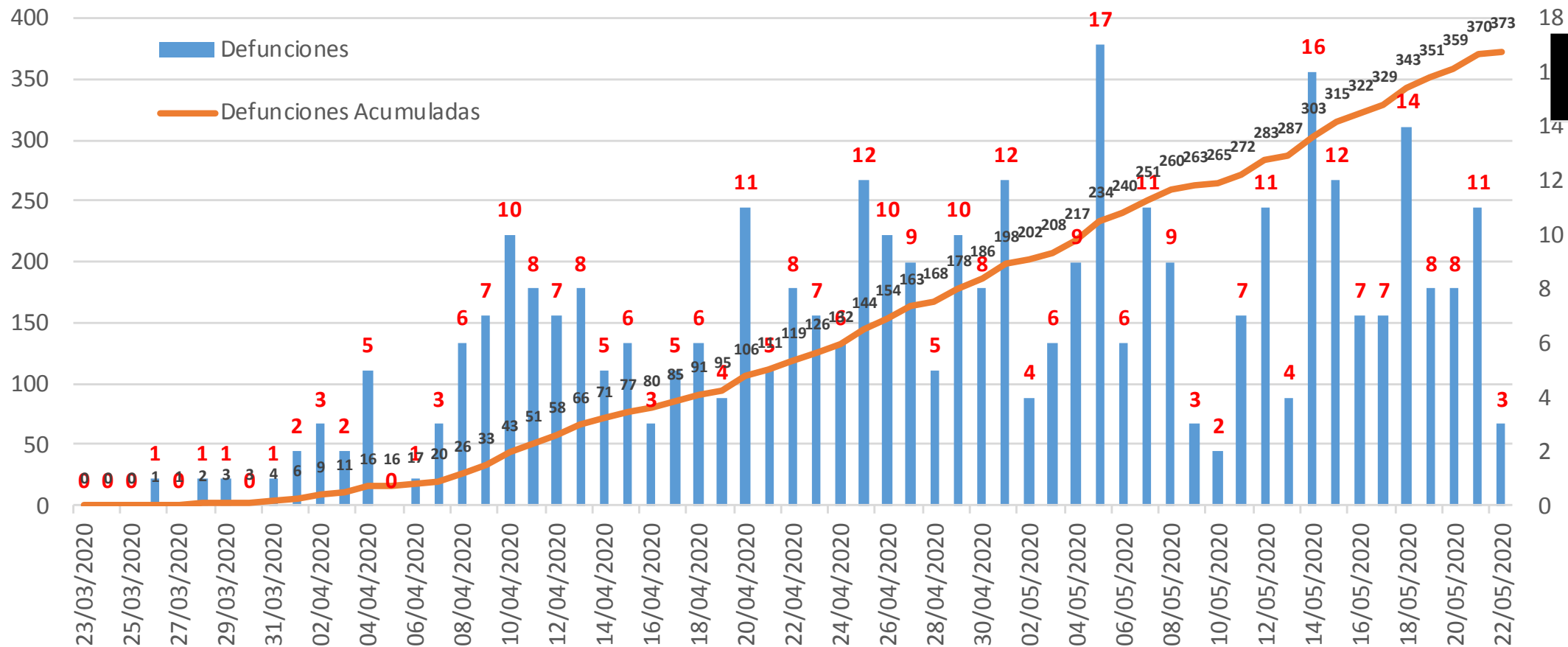
**14.32**

**Incidenia  
Estatad Casos  
Activos por  
100 mil hab.**



# COVID-19 Sinaloa: Defunciones acumuladas por fecha de defunción

## Defunciones por día y acumuladas por fecha de defunción



**Fase 3**

**373**

Defunciones  
Acumuladas

**122**

Defunciones  
últimos 14  
días



# COVID-19 Sinaloa: Embarazadas y Menores de 15 años

## PANORAMA EN MUJERES EN EDAD FERTIL Y EMBARAZADAS CON COVID-19

MUJERES EN EDAD FERTIL POR GRUPO DE EDAD	Mujeres Sospechosas	%	Mujeres (+) COVID-19	%	EMBARAZADAS CON SARS-Cov2 POSITIVAS	%	DEFUNCION	Hospitalizadas-COVID-19	Indice de Hospitalización
De 10 a 14 años	51	1.5%	3	0.4%	0	0.0%	0	0	0.0%
De 15 a 19 años	73	2.1%	7	0.9%	3	20.0%	0	2	66.7%
De 20 a 24 años	200	5.7%	34	4.3%	2	13.3%	0	0	0.0%
De 25 a 44 años	1,997	57.2%	449	56.5%	10	66.7%	0	4	40.0%
De 45 a 49 años	503	14.4%	122	15.3%	0	0.0%	0	0	0.0%
De 50 a 59 años	665	19.1%	180	22.6%	0	0.0%	0	0	0.0%
<b>TOTAL</b>	<b>3,489</b>	<b>100.0%</b>	<b>795</b>	<b>100.0%</b>	<b>15</b>	<b>100.0%</b>	<b>0</b>	<b>6</b>	<b>40.0%</b>

**Fase 3**

**373**

**Defunciones Acumuladas**

**122**

**Defunciones últimos 14 días**



## PANORAMA DE MENORES DE 15 AÑOS POSITIVOS A SARS-Cov2 EN SINALOA

Grupo de Edad	Sospechosos	%	CASOS (+) COVID-19	%	Defuncion	Letalidad	Hosp-COVID-19	Indice de Hospitalización	Tasa de Incidencia
De 00 años	32	8.14%	5	0.2%	0	0.0%	2	40.0%	9.95
De 01 a 04 años	150	38.2%	7	0.3%	1	14.3%	5	71.4%	3.44
De 05 a 09 años	110	27.99%	7	0.3%	0	0.0%	1	14.3%	2.66
De 10 a 14 años	101	25.7%	11	0.5%	1	9.1%	2	18.2%	4.05
<b>TOTAL &lt; 15 AÑOS</b>	<b>393</b>	<b>100.00%</b>	<b>30</b>	<b>1.3%</b>	<b>2</b>	<b>6.7%</b>	<b>10</b>	<b>33.3%</b>	

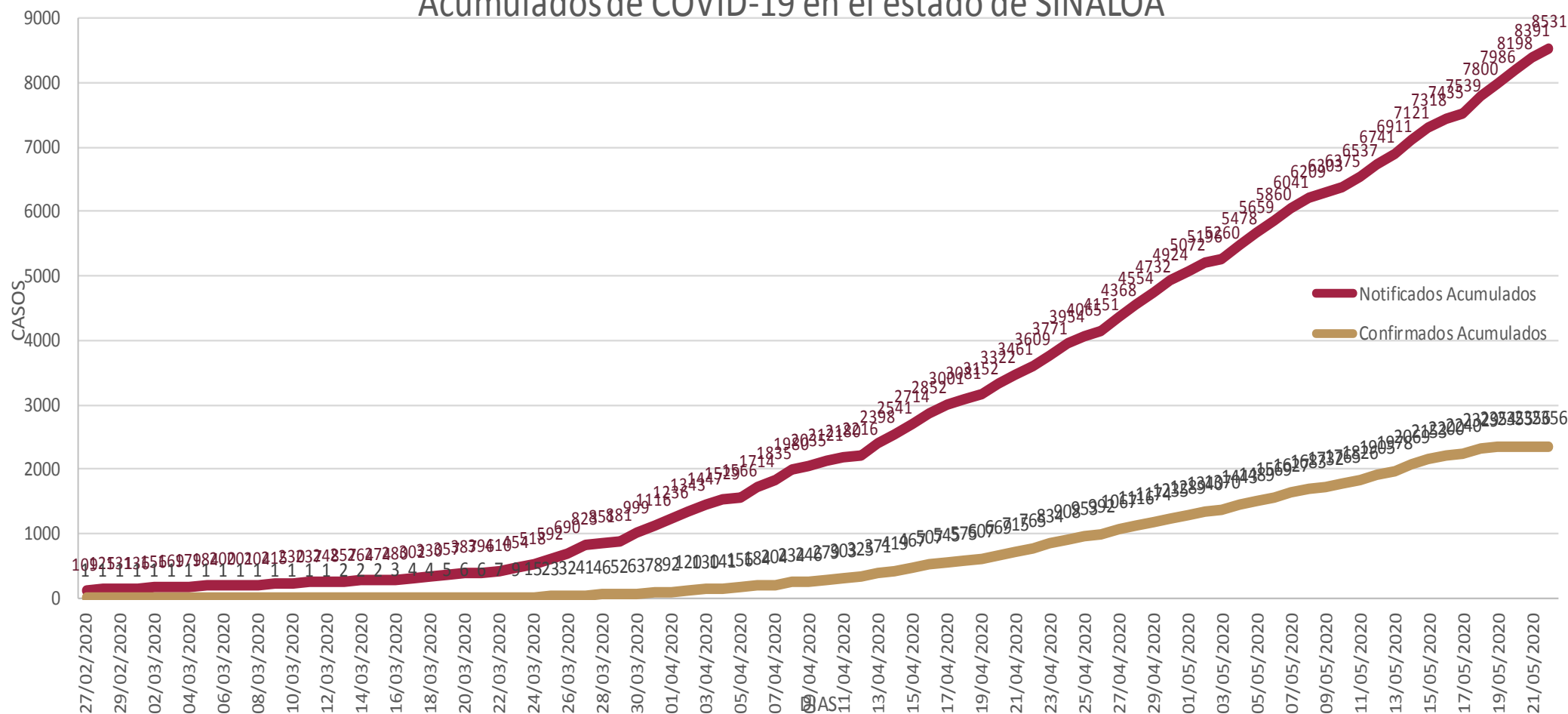


# COVID-19 Sinaloa: Casos acumulados sospechosos y confirmados por fecha de inicio de síntomas

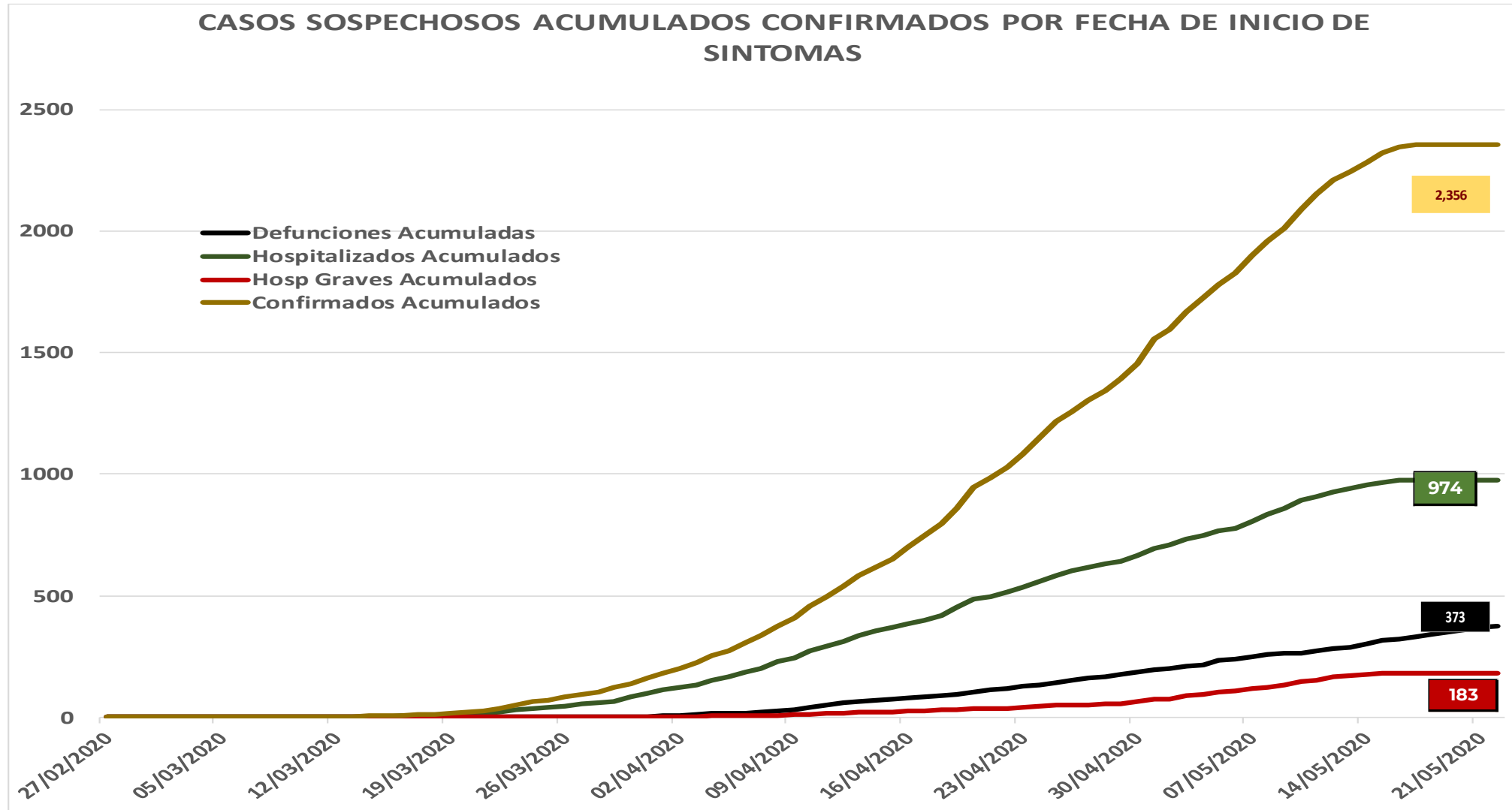
**Fase 3**



## Comportamiento en línea de tiempo de casos Notificados y Confirmados Acumulados de COVID-19 en el estado de SINALOA



# COVID-19 Sinaloa: Casos sospechosos y confirmados por fecha de inicio de síntomas



**Fase 3**

**928**

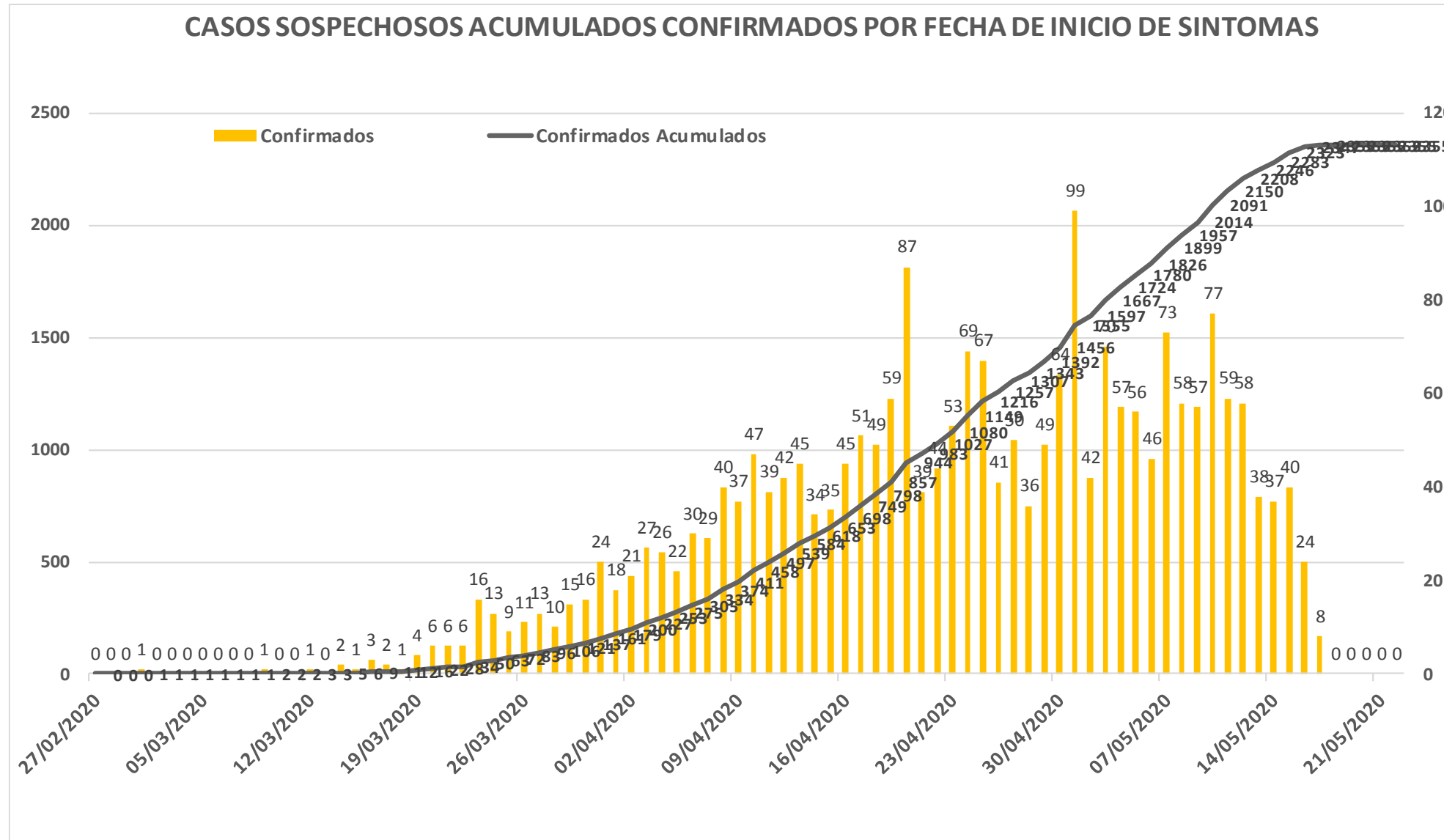
**Nuevos Sospechosos**

**2,356**

**Confirmados**



# COVID-19 Sinaloa: Curva epimédica de casos acumulados Incidentes por fecha de inicio de síntomas.



**Fase 3**

**Confirmados acumulados**  
**2,356**



# COVID-19 Sinaloa: Curva epimédica de casos incidentes por fecha de resultado del LESPS.

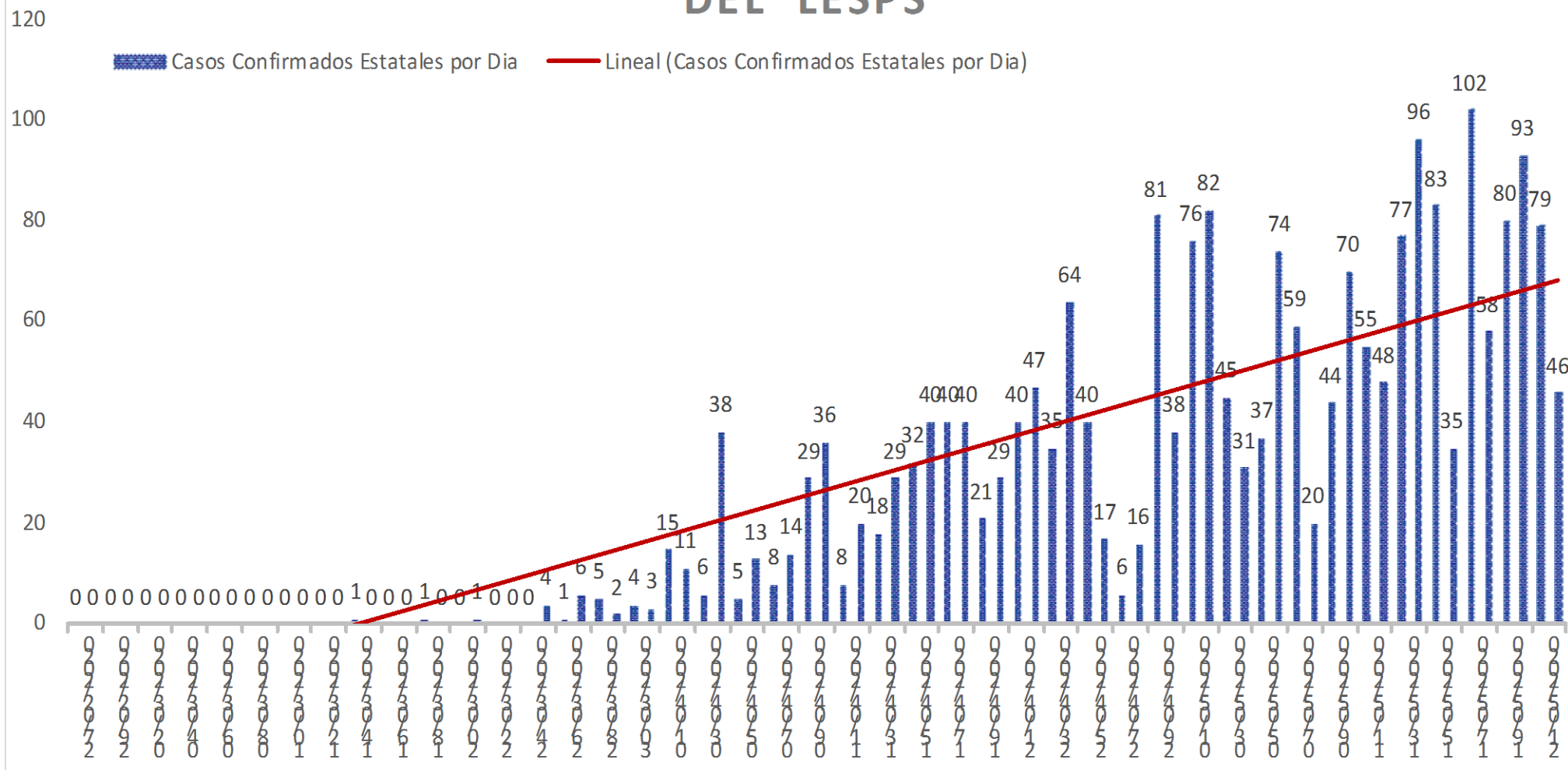
**Fase 3**

**Estatad  
Confirmados  
acumulados**

**2,356**

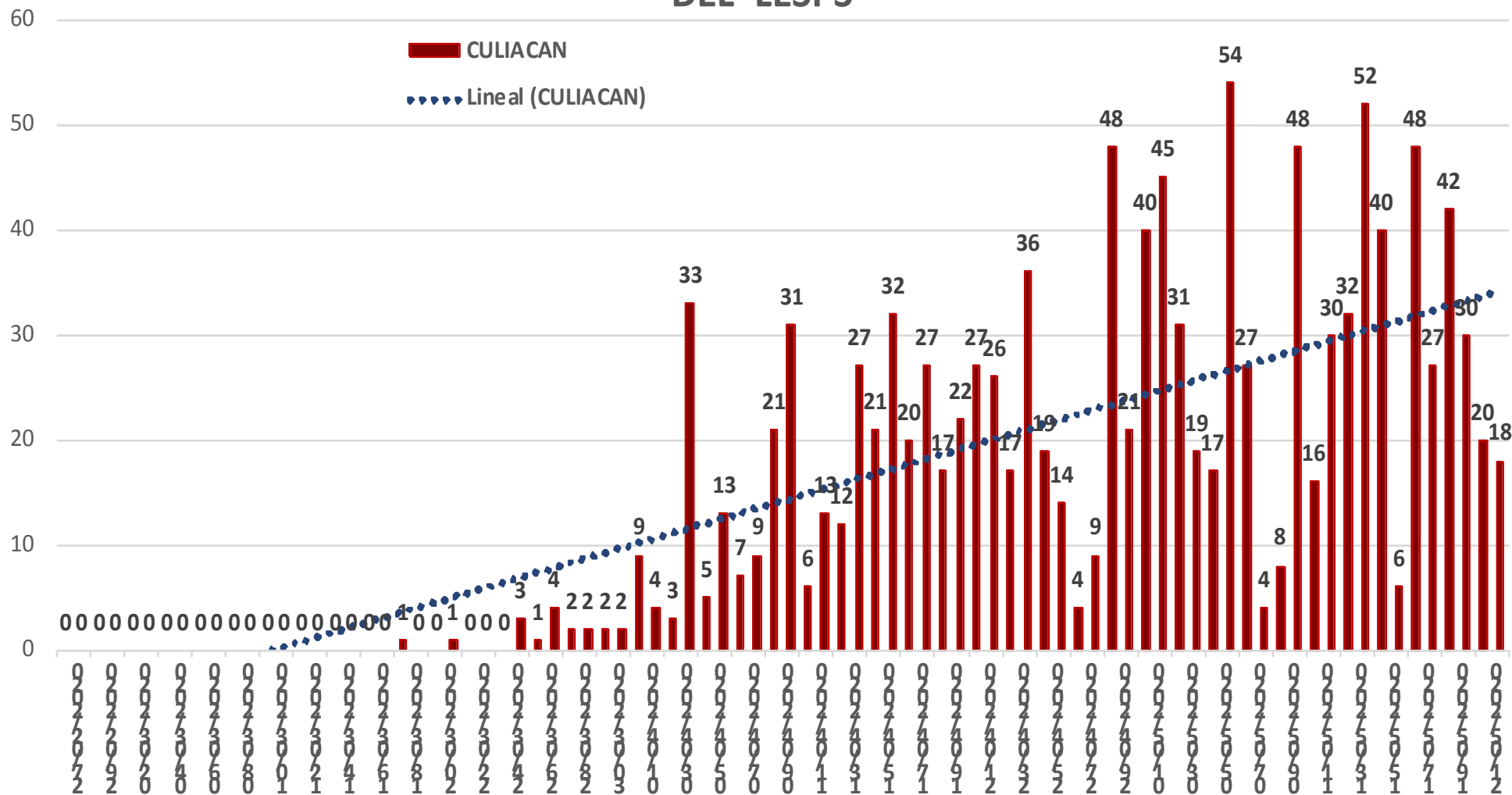


## CASOS CONFIRMADOS SEGÚN FECHA DE RESULTADO DEL LESPS



# COVID-19 Sinaloa: Curva epimédica de casos incidentes por fecha de resultado del LESPS.

## CASOS CONFIRMADOS SEGÚN FECHA DE RESULTADO DEL LESPS



**Fase 3**

**Estatal Confirmados acumulados**  
**2,356**

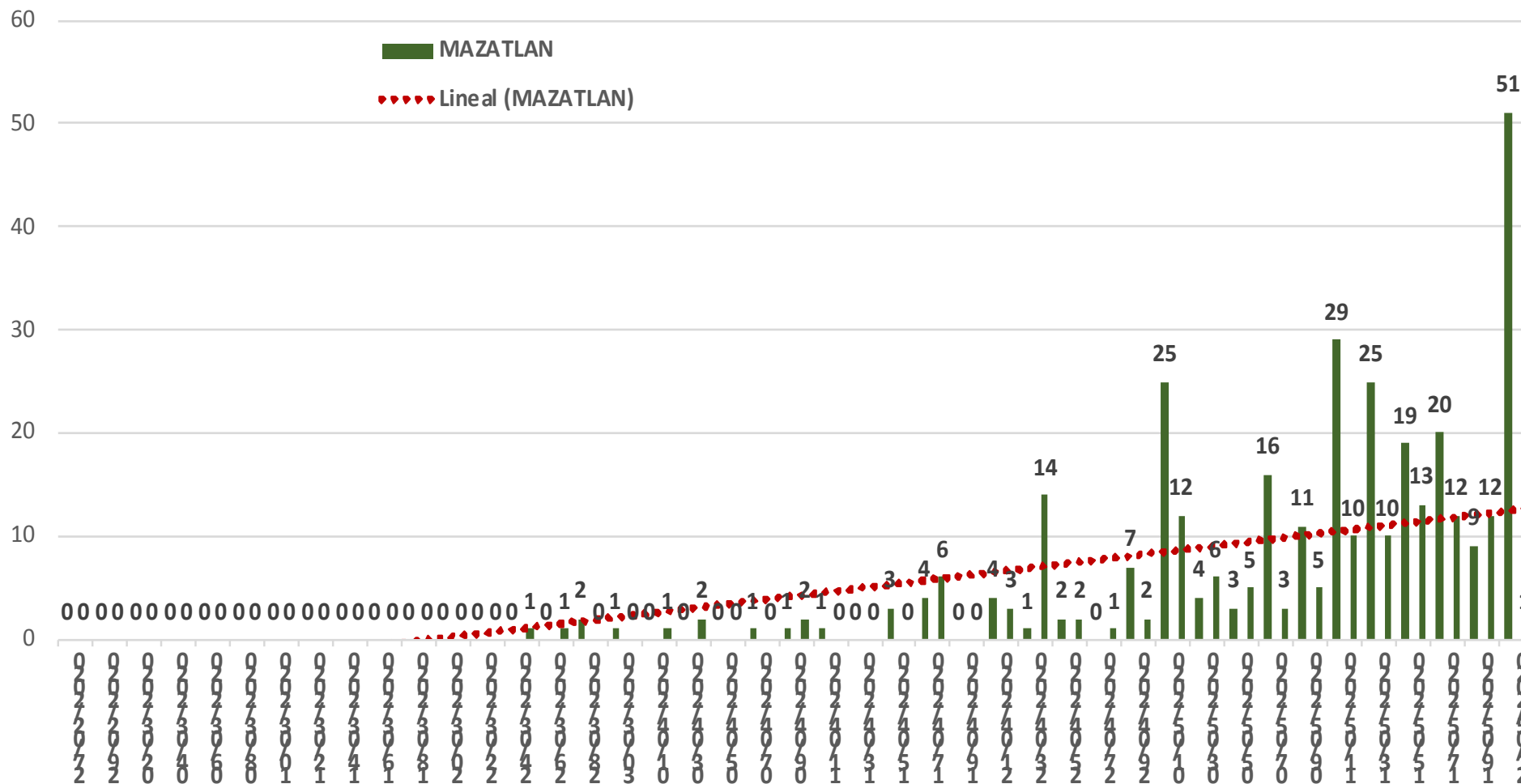
**Casos Confirmados CULIACAN**  
**1,274**





# COVID-19 Sinaloa: Curva epimédica de casos incidentes por fecha de resultado del LESPS.

## CASOS CONFIRMADOS SEGÚN FECHA DE RESULTADO DEL LESPS



**Fase 3**

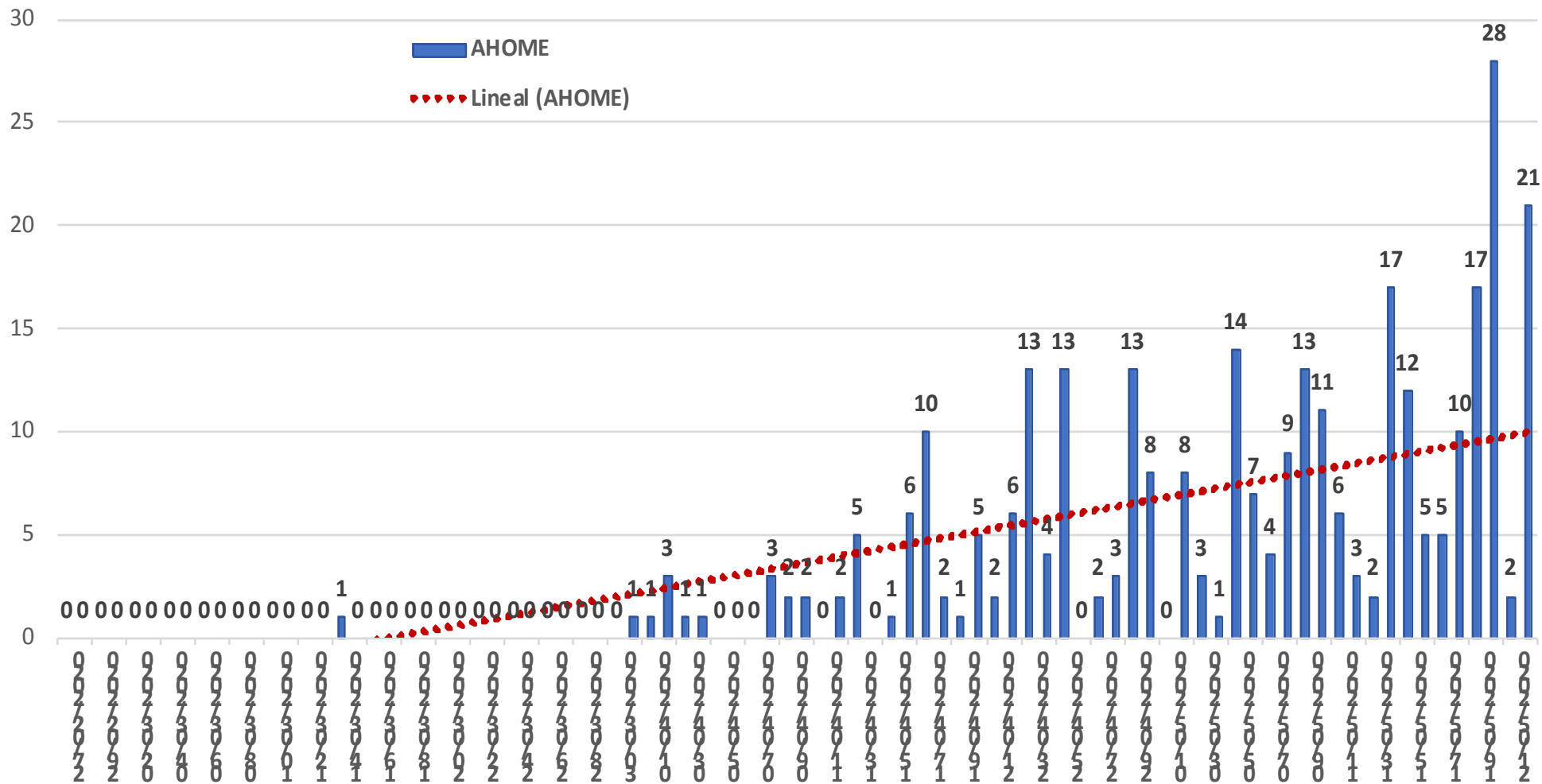
**Estatad  
Confirmados  
acumulados**  
**2,356**

**Casos  
Confirmados  
MAZATLAN**  
**361**



# COVID-19 Sinaloa: Curva epimédica de casos incidentes por fecha de resultado del LESPS.

## CASOS CONFIRMADOS SEGÚN FECHA DE RESULTADO DEL LESPS



**Fase 3**

**Estatal  
Confirmados  
acumulados**

**2,356**

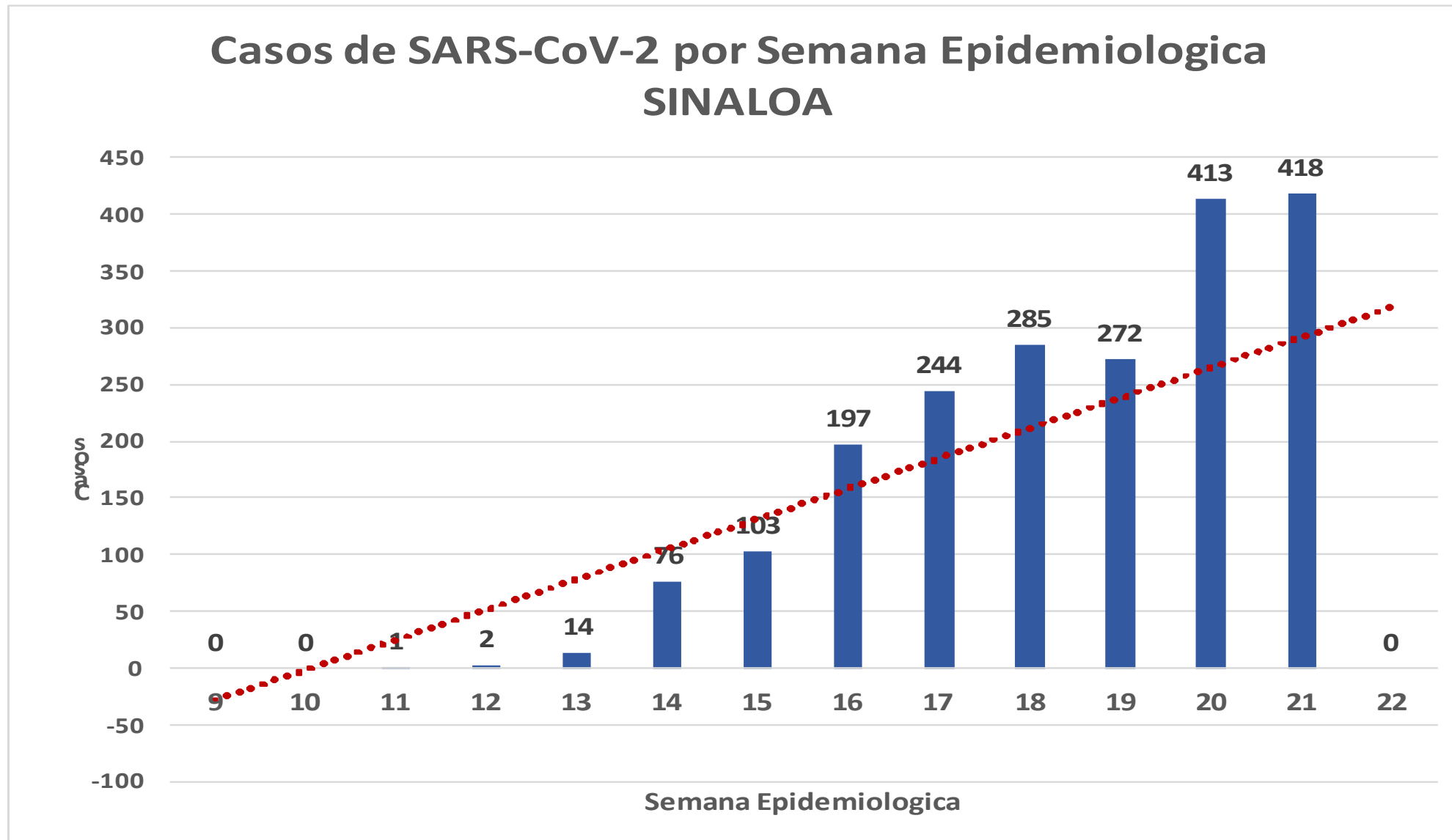
**Casos  
Confirmados  
AHOME**

**339**



# COVID-19 Sinaloa: Curva epimédica de casos incidentes por fecha de resultado del LESPS.

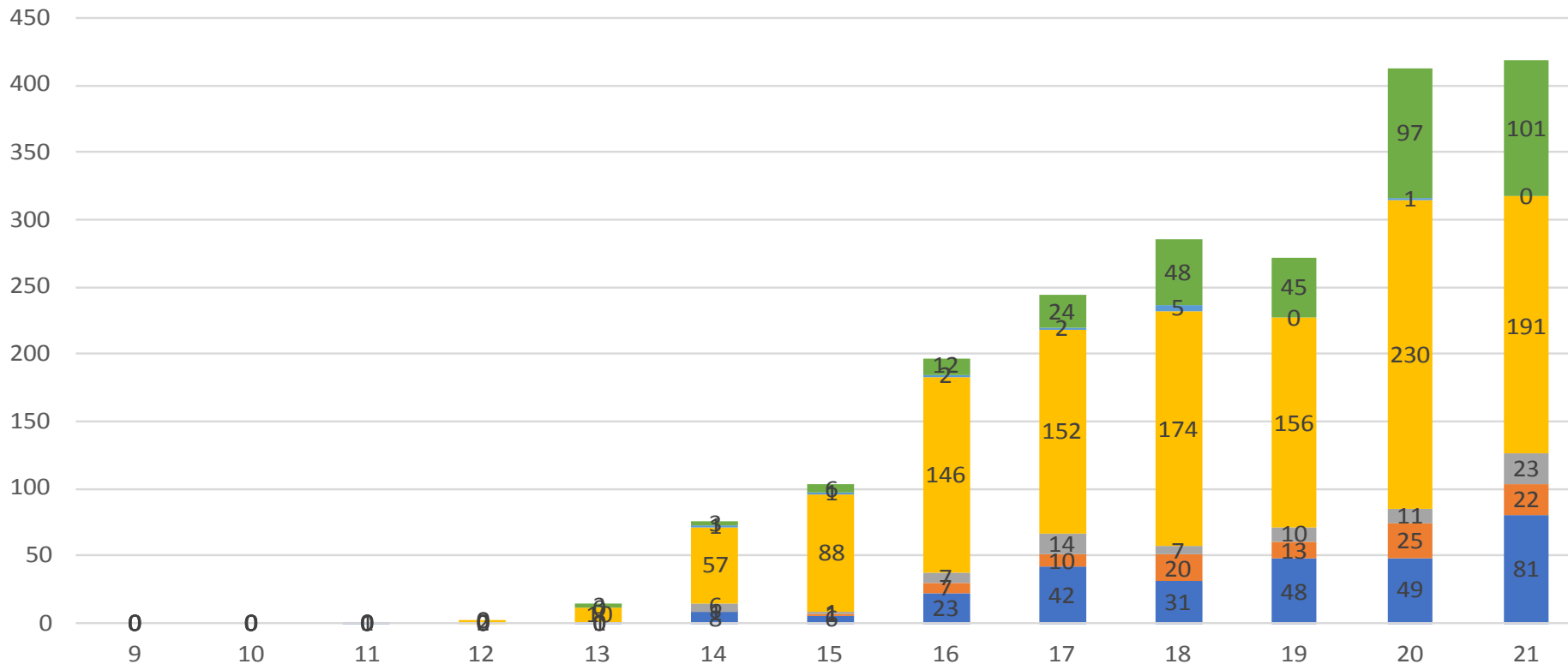
**Fase 3**



# COVID-19 Sinaloa: Curva epimédica de casos incidentes por fecha de resultado del LESPS.

## Casos SARS-CoV-2 pr Semana epidemiologica y Jurisdicción

■ Jurisd Mochis ■ Jurisd Guasave ■ Jurisd Guamuchil ■ Jurisd Culiacan ■ Jurisd Elota ■ Jurisd Mazatlan



**Fase 3**

**Estatal  
Confirmados  
acumulados**

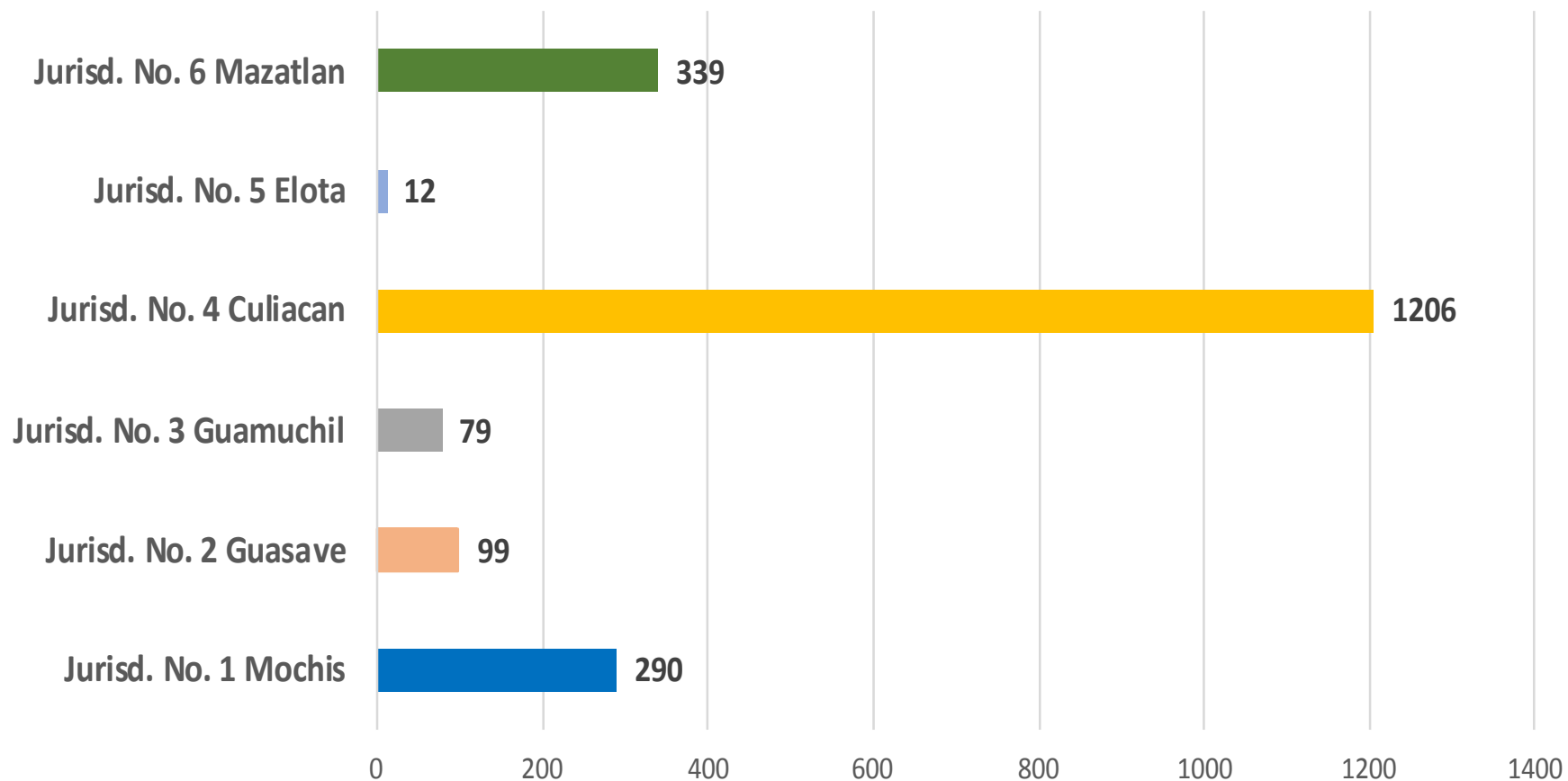
**2,356**



# COVID-19 Sinaloa: Curva epimédica de casos incidentes por fecha de resultado del LESPS.

**Fase 3**

## Casos SARS-CoV-2 por Jurisdicción



# COVID-19 Sinaloa: Casos confirmados por edad y sexo

Mediana de edad: **47** años

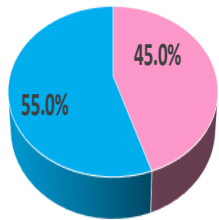
**Fase 3**

**2,356**

**Confirmados acumulados**

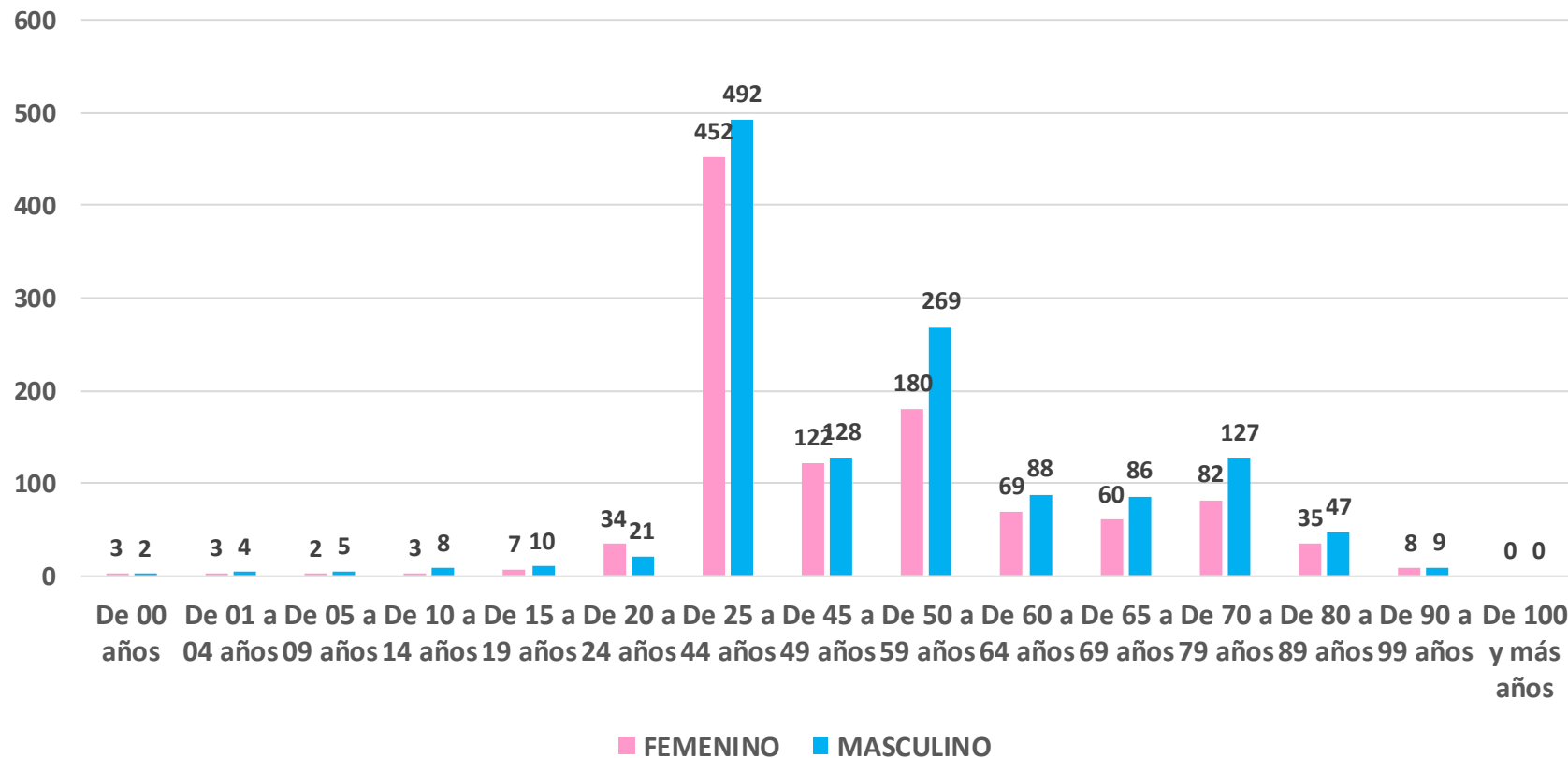


CASOS CONFIRMADOS SEGÚN SEXO



■ MUJER ■ HOMBRE

Casos Confirmados COVID-19, por Edad y Sexo



# COVID-19 Sinaloa: Casos confirmados por edad y sexo

## GRUPOS DE EDAD NOTIFICADOS EN PLATAFORMA POR COVID-19, SINALOA

Grupo de Edad	Sospechosos	%	CASOS (+) COVID-19	%	Defuncion	Letalidad	Hosp-COVID-19	Indice de Hospitalizacion	Tasa de Incidencia
De 00 años	32	0.38%	5	0.2%	0	0.0%	2	40.0%	9.95
De 01 a 04 años	150	1.8%	7	0.3%	1	14.3%	5	71.4%	3.44
De 05 a 09 años	110	1.29%	7	0.3%	0	0.0%	1	14.3%	2.66
De 10 a 14 años	101	1.2%	11	0.5%	1	9.1%	2	18.2%	4.05
De 15 a 19 años	161	1.89%	17	0.7%	0	0.0%	4	23.5%	6.15
De 20 a 24 años	372	4.4%	55	2.3%	0	0.0%	7	12.7%	20.32
De 25 a 44 años	3,802	44.57%	944	40.1%	35	3.7%	178	18.9%	103.01
De 45 a 49 años	913	10.7%	250	10.6%	23	9.2%	74	29.6%	126.64
De 50 a 59 años	1,353	15.86%	449	19.1%	84	18.7%	233	51.9%	137.64
De 60 a 64 años	412	4.8%	157	6.7%	39	24.8%	102	65.0%	128.60
De 65 a 69 años	331	3.88%	146	6.2%	58	39.7%	109	74.7%	56.45
De 70 a 79 años	505	5.9%	209	8.9%	96	45.9%	176	84.2%	
De 80 a 89 años	244	2.86%	82	3.5%	30	36.6%	68	82.9%	
De 90 a 99 años	43	0.5%	17	0.7%	6	35.3%	13	76.5%	
De 100 y más años	2	0.02%	0	0.0%	0	0.0%	0	0.0%	
<b>Total general</b>	<b>8,531</b>	<b>100.0%</b>	<b>2,356</b>	<b>100.0%</b>	<b>373</b>	<b>15.8%</b>	<b>974</b>	<b>41.3%</b>	<b>74.64</b>

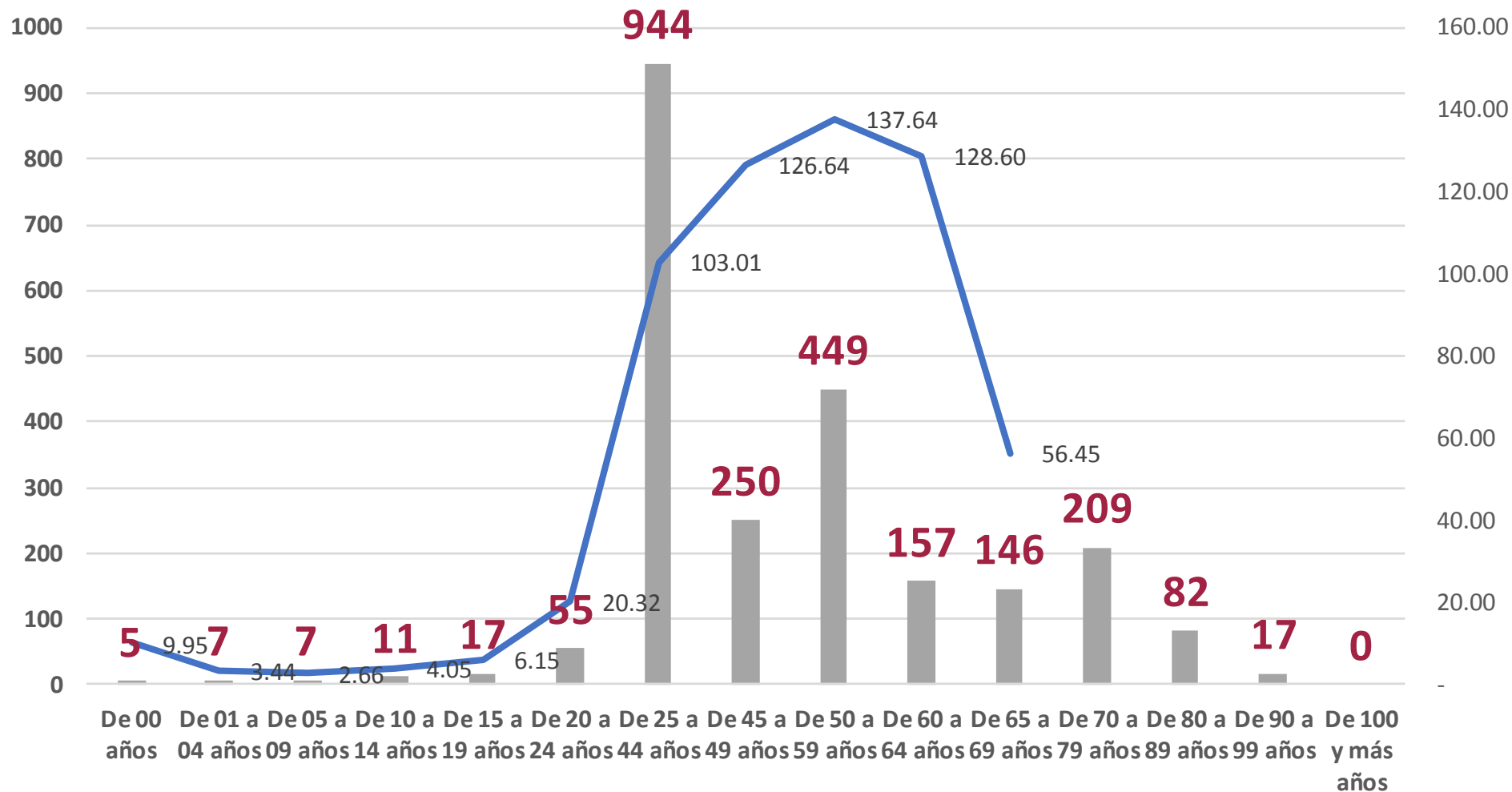
**Fase 3**

Tasa de Letalidad Estatal  
**15.8%**



# COVID-19 Sinaloa: Casos confirmados por edad y sexo

## Casos Notificados y Confirmados en el Estado de Sinaloa por Grupo de Edad en Plataforma COVID-19



**Fase 3**

Tasa de Incidencia Estatal

**74.64**

Por 100 mil habt.





# COVID-19 Sinaloa: Defunciones acumuladas por edad y sexo

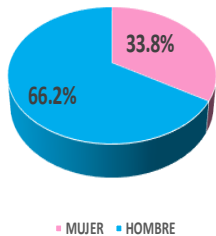
**Mediana de edad: 65 años**

**Fase 3**

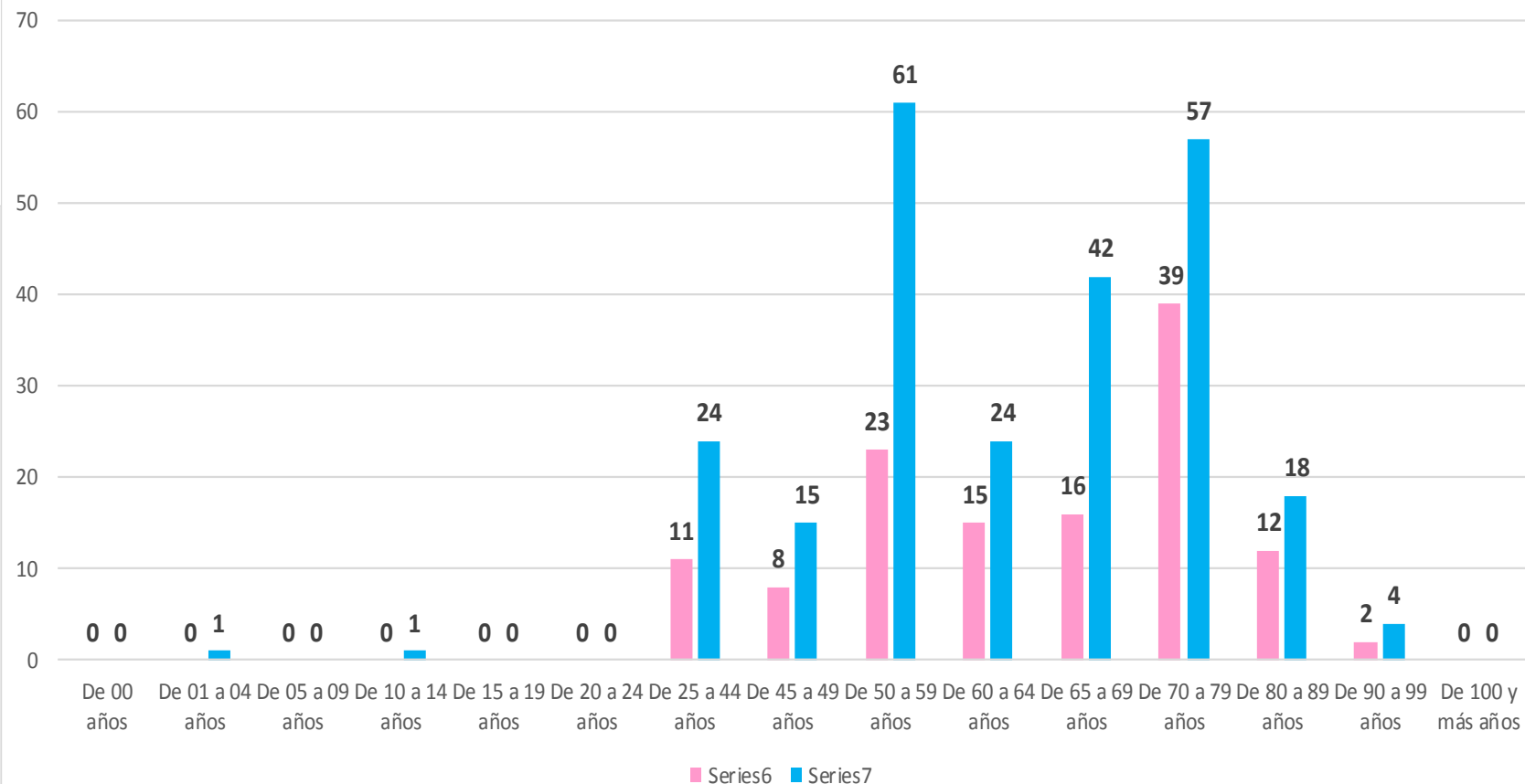
**373**

**Defunciones**

DEFUNCIONES CONFIRMADAS SEGÚN SEXO



DEFUNCIONES DE CASOS CONFIRMADOS COVID-19, POR EDAD Y SEXO



# COVID-19 Sinaloa: Defunciones acumuladas por comorbilidad

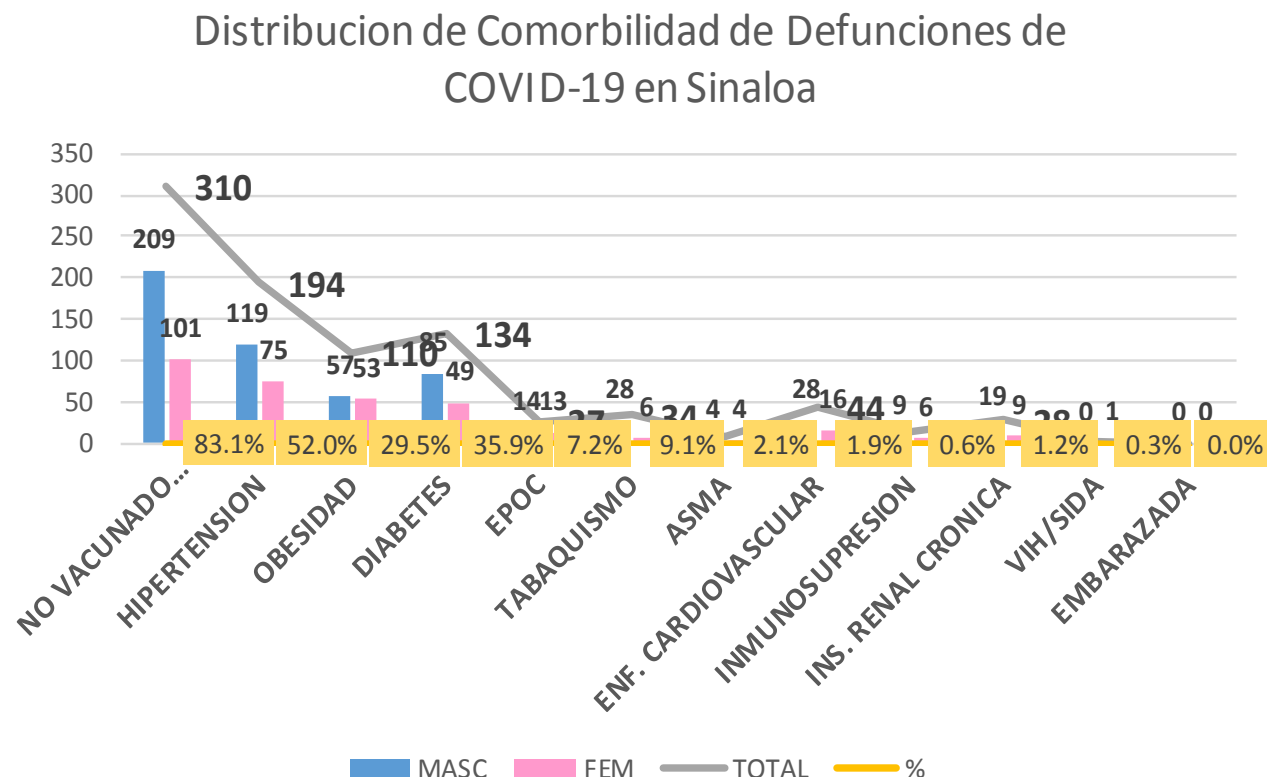
**Fase 3**

**373**

**Defunciones**



DEFUNCIONES				
<b>373</b>	<b>247</b>	<b>126</b>		
COMORBILIDAD	MASC	FEM	TOTAL	%
NO VACUNADO (Influenza)	209	101	310	83.1%
HIPERTENSION	119	75	194	52.0%
OBESIDAD	57	53	110	29.5%
DIABETES	85	49	134	35.9%
EPOC	14	13	27	7.2%
TABAQUISMO	28	6	34	9.1%
ASMA	4	4	8	2.1%
ENF. CARDIOVASCULAR	28	16	44	1.9%
INMUNOSUPRESION	9	6	15	0.6%
INS. RENAL CRONICA	19	9	28	1.2%
VIH/SIDA	0	1	1	0.3%
EMBARAZADA	0	0	0	0.0%



# COVID-19 Sinaloa: Confirmados y Defunciones acumuladas por Institución

## CONFIRMADOS POR INSTITUCION EN PLATAFORMA POR COVID-19, SINALOA

Institucion	Notificados	Confirmados	%	Defunciones
SSA	2,896	828	35.1%	62
IMSS	4,008	953	40.4%	156
IMSS_PR	82	15	0.6%	2
ISSSTE	555	226	9.6%	83
PEMEX	0	0	0.0%	0
Privados	541	158	6.7%	25
SEDENA	88	7	0.3%	0
SEMAR	82	10	0.4%	3
Servicios Estatales	211	127	5.4%	42
Servicios Municipales	68	32	1.4%	0
Universitarios	0	0	0.0%	0
Cruz Roja	0	0	0.0%	0
DIF	0	0	0.0%	0
<b>Total</b>	<b>8,531</b>	<b>2,356</b>	<b>100.0%</b>	<b>373</b>

Fase 3

373

Defunciones



# COVID-19 Sinaloa: Tipo de Paciente por Evolución Hospitalaria

TIPO DE PACIENTE REG. CONFIRMADO POR COVID-19, SIN TIPO DE PACIENTE CONFIRMADO POR COVID-19, SINALOA POR EVOLUCION DE GRAVEDAD AL 22/may/2020

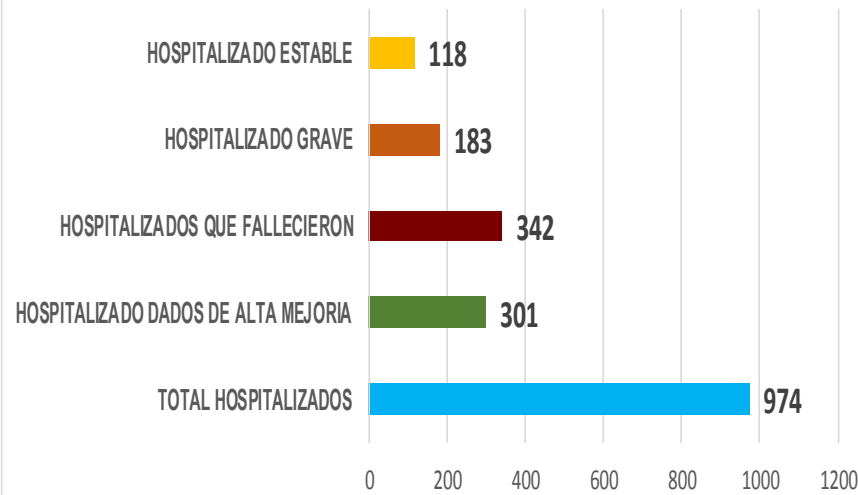
EVOLUCION HOSPITALIA	Casos	%
AMBULATORIO	1382	58.7%
HOSPITALIZADO	974	41.3%
<b>TOTAL</b>	<b>2356</b>	<b>100.0%</b>

TIPO DE PACIENTE HOSPITALIZADOS Y CONFIRMADO POR COVID-19, SINALOA

TOTAL HOSPITALIZADOS	974	%
HOSPITALIZADO DADOS DE ALTA MEJORIA	301	30.9%
HOSPITALIZADOS QUE FALLECIERON	342	35.1%
HOSPITALIZADO GRAVE	183	18.8%
HOSPITALIZADO ESTABLE	118	12.1%



Tipo de paciente Hospitalizado y Confirmado por COVID-19



Casos Hospitalizados Intubados y Positivos a SARS-Cov-2

Total de Casos Intubados	89	100.0%
Total de Intubados No Grave	2	2.2%
Total de Intubados Grave	7	7.9%
Total de Intubados con Alta Mejoria	7	7.9%
Total de Intubados Fallecidos	70	78.7%
Total de Intubados Alta Traslado	3	3.4%



# COVID-19 Sinaloa: Casos confirmados y Defunciones por Ocupación

**Fase 3**

**373**

**Defunciones**

**Confirmados  
acumulados**

**2,356**



## ESTATAL

OCUPACIÓN	ESTATAL	
	CASOS CONFIRMADOS COVID-19	DEFUNCIONES COVID-19 ESTATAL
OTROS TRABAJADORES DE LA SALUD	125	4
MEDICOS	213	4
ENFERMERAS	268	1
DENTISTAS	4	0
LABORATORISTAS	16	1
OTROS PROFESIONISTAS	90	5
ESTUDIANTES	63	1
JUBILADO / PENSIONADO	209	81
GERENTES O PROPIETARIOS DE EMPRESAS O NEGOCIOS	20	2
HOGAR	378	99
COMERCIANTES DE MERCADOS FIJOS O AMBULANTES	43	9
CHOFERES	36	5
MAESTROS	29	6
CAMPESINOS	41	9
OBREROS	25	8
OTROS	241	41
DESEMPLEADOS	100	37
EMPLEADOS	455	60

**2356**

**373**

## DEFUNCIONES EN PERSONAL DE LA SALUD POR GRUPO DE EDAD CON SARS-Cov2

DEFUNCIONES POR GRUPO DE EDAD CON SARS-Cov2	MEDICOS	ENFERMERAS	OTROS TRABAJADORES DE LA SALUD	LABORATORISTAS	DENTISTAS	Total	%
De 20 a 24 años	0	0	0	0	0	0	0.0%
De 25 a 44 años	0	1	0	0	0	1	10.0%
De 45 a 49 años	0	0	1	0	0	1	10.0%
De 50 a 59 años	1	0	2	1	0	4	40.0%
De 60 a 64 años	1	0	0	0	0	1	10.0%
De 65 a 69 años	1	0	1	0	0	2	20.0%
De 70 a 79 años	1	0	0	0	0	1	10.0%
De 80 a 89 años	0	0	0	0	0	0	0.0%
De 90 a 99 años	0	0	0	0	0	0	0.0%
De 100 y más años	0	0	0	0	0	0	0.0%
<b>Total general</b>	<b>4</b>	<b>1</b>	<b>4</b>	<b>1</b>	<b>0</b>	<b>10</b>	<b>100.0%</b>

# COVID-19 Sinaloa: Casos confirmados en personal de la salud por Municipio

CASOS CONFIRMADOS SARS-Cov2 EN PERSONAL DE LA SALUD POR MUNICIPIO							
Municipios	MEDICOS	ENFERMERAS	OTROS TRABAJADORES DE LA SALUD	LABORATORISTAS	DENTISTAS	Total	%
AHOME	39	58	41	1	2	141	22.4%
CHOIX	0	1	0	0	0	1	0.2%
EL FUERTE	1	5	1	0	0	7	1.1%
GUASAVE	5	9	3	2	0	19	3.0%
SINALOA	2	2	0	0	0	4	0.6%
ANGOSTURA	0	1	0	0	0	1	0.2%
MOCORITO	1	0	0	0	0	1	0.2%
SALVADOR ALVARADO	4	5	1	1	0	11	1.7%
BADIRAGUATO	0	0	0	0	0	0	0.0%
CULIACÁN	123	135	60	6	2	326	51.8%
NAVOLATO	2	13	7	0	0	22	3.5%
COSALÁ	3	1	0	0	0	4	0.6%
ELOTA	0	1	0	0	0	1	0.2%
SAN IGNACIO	0	0	0	0	0	0	0.0%
CONCORDIA	0	0	0	0	0	0	0.0%
ESCUINAPA	0	0	0	0	0	0	0.0%
MAZATLÁN	32	37	12	6	0	87	13.8%
ROSARIO	0	0	0	0	0	0	0.0%
<b>Total</b>	<b>212</b>	<b>268</b>	<b>125</b>	<b>16</b>	<b>4</b>	<b>625</b>	<b>99.4%</b>
<b>Otro Estado</b>	<b>3</b>	<b>1</b>	<b>0</b>	<b>0</b>	<b>0</b>	<b>4</b>	<b>0.6%</b>

Fase 3

373

Defunciones

Confirmados acumulados

2,356



# COVID-19 Sinaloa: Casos confirmados en personal de la salud por Institución y Grupo de Edad

CASOS CONFIRMADOS SARS-Cov2 EN PERSONAL DE LA SALUD POR INSTITUCION							
INSTITUCION	MEDICOS	ENFERMERAS	OTROS TRABAJADORES DE LA SALUD	LABORATORISTAS	DENTISTAS	Total	%
SSA	79	65	36	6	3	189	30.2%
IMSS	84	148	80	8	1	321	51.3%
IMSS_PR	5	3	1	0	0	9	1.4%
ISSSTE	17	38	6	0	0	61	9.7%
PEMEX	0	0	0	0	0	0	0.0%
Privados	14	4	0	0	0	18	2.9%
SEDENA	0	0	1	0	0	1	0.2%
SEMAR	0	0	0	0	0	0	0.0%
*Servicios	13	9	0	1	0	23	3.7%
**Servicios	1	1	1	1	0	4	0.6%
Universitaria	0	0	0	0	0	0	0.0%
Cruz Roja	0	0	0	0	0	0	0.0%
DIF	0	0	0	0	0	0	0.0%
<b>TOTAL</b>	<b>213</b>	<b>268</b>	<b>125</b>	<b>16</b>	<b>4</b>	<b>626</b>	<b>100.0%</b>

CASOS CONFIRMADOS SARS-Cov2 EN PERSONAL DE LA SALUD POR GRUPO DE EDAD							
GRUPO DE EDAD EN PERSONAL DE LA SALUD CON COVID-19	MEDICOS	ENFERMERAS	OTROS TRABAJADORES DE LA SALUD	LABORATORISTAS	DENTISTAS	Total	%
De 20 a 24 años	0	6	7	0	0	13	2.1%
De 25 a 44 años	151	186	74	10	2	423	67.6%
De 45 a 49 años	17	39	20	1	1	78	12.5%
De 50 a 59 años	30	32	19	3	1	85	13.6%
De 60 a 64 años	8	5	3	0	0	16	2.6%
De 65 a 69 años	2	0	1	2	0	5	0.8%
De 70 a 79 años	2	0	1	0	0	3	0.5%
De 80 a 89 años	2	0	0	0	0	2	0.3%
De 90 a 99 años	1	0	0	0	0	1	0.2%
De 100 y más años	0	0	0	0	0	0	0.0%
<b>Total general</b>	<b>213</b>	<b>268</b>	<b>125</b>	<b>16</b>	<b>4</b>	<b>626</b>	<b>100.0%</b>

**Fase 3**

**373**

**Defunciones**

**Confirmados acumulados**

**2,356**



\*Servicios Estatales (Hosp. Civil Culiacan)

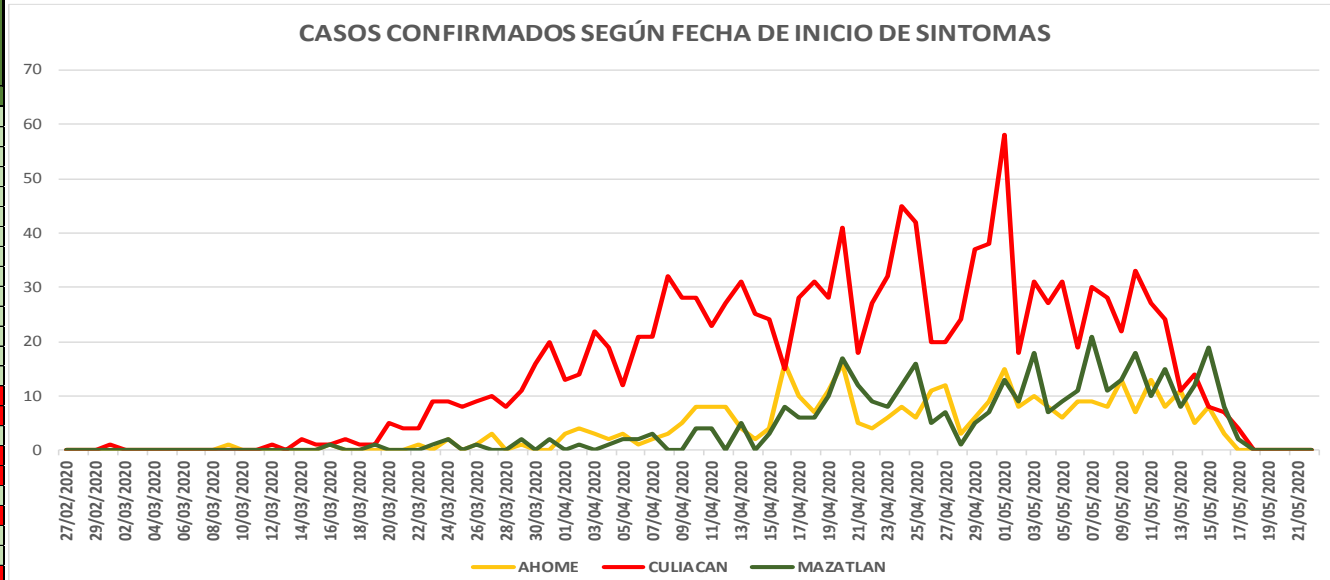
\*\*Servicios Municipales ( Hosp. Maza de Juarez Mazatlan)

# COVID-19 Sinaloa: Casos y Defunciones por Día e Institución



**SALUD**  
SECRETARÍA DE SALUD

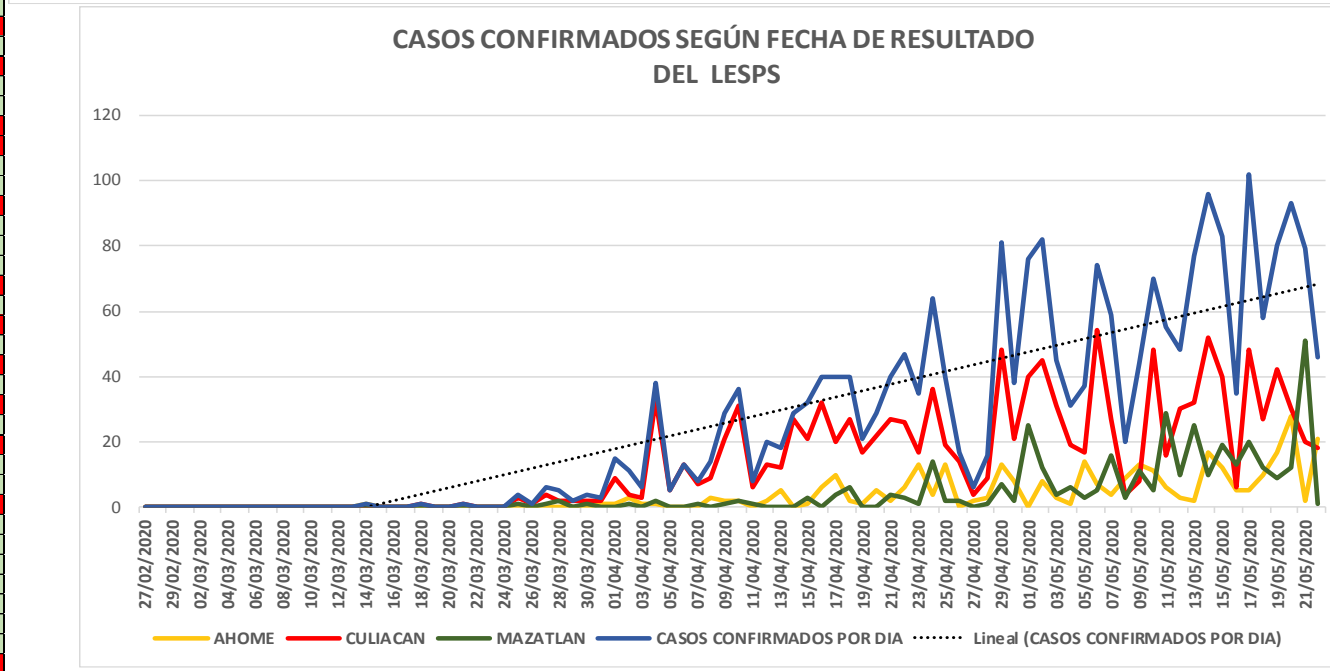
Defunciones por Institución y fecha	SSA	IMSS	ISSSTE	ESTATAL	IMSS-BIENESTAR	PRIVADA
26/03/2020	0	0	1	0	0	0
27/03/2020	0	0	0	0	0	0
28/03/2020	0	0	1	0	0	0
29/03/2020	0	0	0	1	0	0
30/03/2020	0	0	0	0	0	0
31/03/2020	0	0	1	0	0	0
01/04/2020	0	0	2	0	0	0
02/04/2020	0	0	3	0	0	0
03/04/2020	1	1	0	0	0	0
04/04/2020	0	1	4	0	0	0
05/04/2020	0	0	0	0	0	0
06/04/2020	1	0	0	0	0	0
07/04/2020	0	2	1	0	0	0
08/04/2020	2	2	2	0	0	0
09/04/2020	0	5	1	0	0	1
10/04/2020	1	3	3	1	0	2
11/04/2020	1	4	0	3	0	0
12/04/2020	1	3	1	1	0	1
13/04/2020	1	3	1	1	0	2
14/04/2020	0	4	0	1	0	0
15/04/2020	0	3	1	1	0	1
16/04/2020	0	0	3	0	0	0
17/04/2020	0	3	1	1	0	0
18/04/2020	1	1	2	0	0	1
19/04/2020	1	2	1	0	0	0
20/04/2020	0	5	2	2	0	2
21/04/2020	1	3	1	0	0	0
22/04/2020	1	3	0	3	0	1
23/04/2020	1	3	0	3	0	0
24/04/2020	0	3	1	2	0	0
25/04/2020	5	5	0	0	0	2
26/04/2020	1	2	3	2	0	2
27/04/2020	1	6	0	2	0	0
28/04/2020	1	2	2	0	0	0
29/04/2020	1	3	4	1	0	1
30/04/2020	1	6	0	1	0	0
01/05/2020	3	4	2	3	0	0
02/05/2020	1	1	1	1	0	0
03/05/2020	1	4	0	0	0	1
04/05/2020	2	4	3	0	0	0
05/05/2020	2	8	2	2	0	2
06/05/2020	2	1	2	1	0	0
07/05/2020	4	3	2	1	0	1
08/05/2020	3	6	0	0	0	0
09/05/2020	1	0	0	0	0	1
10/05/2020	0	0	0	2	0	0
11/05/2020	2	2	2	0	0	1
12/05/2020	2	5	3	1	0	0
13/05/2020	0	3	0	1	0	0
14/05/2020	3	8	3	0	0	2
15/05/2020	3	4	4	1	0	0
16/05/2020	1	3	2	1	0	0
17/05/2020	3	3	1	0	0	0
18/05/2020	4	6	4	0	0	0
19/05/2020	1	4	2	0	0	0
20/05/2020	1	5	2	0	0	0
21/05/2020	0	4	4	2	0	0
22/05/2020	0	0	2	0	0	1



**Fase 3**

**373**

**Defunciones**





# COVID-19 Sinaloa: Casos con Comorbilidad y Defunciones por Grupo de Edad

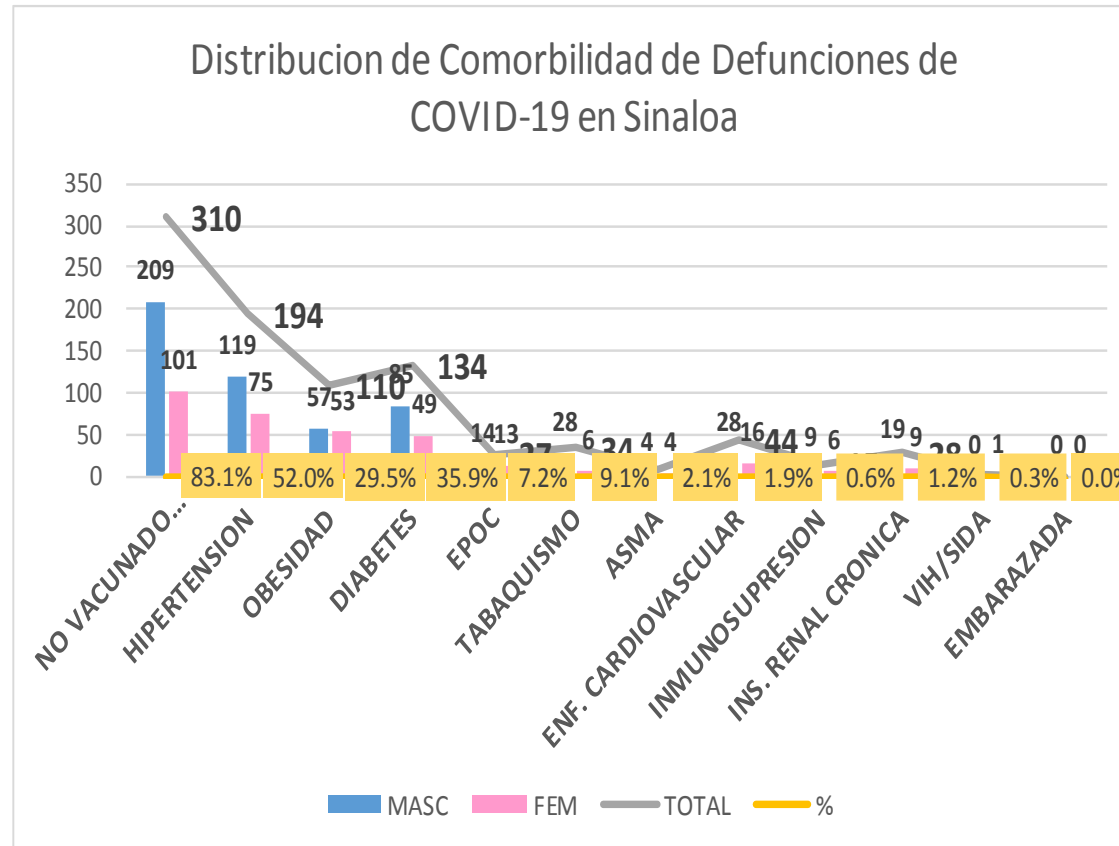
**Fase 3**

**373**

**Defunciones**



DEFUNCIONES				
	373	247	126	
COMORBILIDAD	MASC	FEM	TOTAL	%
NO VACUNADO (Influenza)	209	101	310	83.1%
HIPERTENSION	119	75	194	52.0%
OBESIDAD	57	53	110	29.5%
DIABETES	85	49	134	35.9%
EPOC	14	13	27	7.2%
TABAQUISMO	28	6	34	9.1%
ASMA	4	4	8	2.1%
ENF. CARDIOVASCULAR	28	16	44	1.9%
INMUNOSUPRESION	9	6	15	0.6%
INS. RENAL CRONICA	19	9	28	1.2%
VIH/SIDA	0	1	1	0.3%
EMBARAZADA	0	0	0	0.0%





# SERVICIOS DE SALUD DE SINALOA

## SUBDIRECCION DE EPIDEMIOLOGIA

### Situación de la Notificación de Casos y Defunciones en las Diferentes Unidades de Salud

CLUES	INSTIT	NOMBRE DE LA UNIDAD	Notificados	Confirmados	Defunciones
SLSSA000024	SSA	HOSPITAL GENERAL LOS MOCHIS	290	65	12
SLSSA000963	SSA	HOSPITAL INTEGRAL CHOIX	6	2	0
SLSSA002573	SSA	HOSPITAL INTEGRAL VALLE DEL CARRIZO	0	0	0
SLSSA001255	SSA	HOSPITAL GENERAL GUASAVE	50	19	3
SLSSA002136	SSA	HOSPITAL INTEGRAL DE SINALOA DE LEYVA	0	0	0
SLSSA000193	SSA	HOSPITAL INTEGRAL ANGOSTURA	5	1	0
SLSSA001716	SSA	HOSPITAL INTEGRAL MOCORITO	0	0	0
SLSSA018113	SSA	HOSPITAL GENERAL DE GUAMUCHIL	70	13	2
SLSSA000246	SSA	HOSPITAL INTEGRAL BADIRAGUATO	13	3	0
SLSSA000666	SSA	HOSPITAL GENERAL CULIACÁN	310	97	31
SLSSA002491	SSA	HOSPITAL INTEGRAL NAVOLATO	20	6	0
SLSSA017582	SSA	HOSPITAL INTEGRAL VALLE DE SAN LORENZO	4	0	0
SLSSA018265	SSA	HOSPITAL GENERAL EL DORADO	19	7	0
SLSSA000572	SSA	HOSPITAL INTEGRAL COSALA	12	4	0
SLSSA017570	SSA	HOSPITAL INTEGRAL SAN IGNACIO	1	0	0
SLSSA017594	SSA	HOSPITAL GENERAL LA CRUZ	3	2	0
SLSSA000473	SSA	HOSPITAL INTEGRAL CONCORDIA	2	0	0
SLSSA001540	SSA	HOSPITAL GENERAL DE MAZATLÁN	73	30	3
SLSSA001873	SSA	HOSPITAL INTEGRAL DE EL ROSARIO	16	4	0
SLSSA002585	SSA	HOSPITAL GENERAL DE MAZATLÁN	24	15	2
SLSSA018253	SSA	HOSPITAL GENERAL ESCUINAPA	72	5	1

TOTAL DE CASOS COVID-19 NOTIFICADOS EN MPIO. DE CULIACAN				2769	906	259
				Notificados	Confirmados	Defunciones
MUNICIPIO	CLUES	INSTIT	NOMBRE DE LA UNIDAD			
CULIACÁN	SLIMS000131	IMSS	HGR 1 CULIACÁN	925	356	91
CULIACÁN	SLIMS000184	IMSS	HGZMF 28 COSTA RICA	344	43	9
CULIACÁN	SLIST000073	ISSSTE	C.M.F. CULIACAN	1	0	0
CULIACÁN	SLIST000085	ISSSTE	DR. MANUEL CARDENAS DE LA VEGA	434	153	67
CULIACÁN	SLSME000016	SME	HOSPITAL CIVIL DE CULIACÁN	209	129	42
CULIACÁN	SLSMP000365	SMP	CLÍNICA DE REHABILITACIÓN Y ESPECIALIDADES	42	21	1
CULIACÁN	SLSMP000370	SMP	CLÍNICA HOSPITAL CULIACÁN S. A. DE C. V.	50	15	8
CULIACÁN	SLSMP000394	SMP	SANATORIO CEMSI CHAPULTEPEC	7	2	0
CULIACÁN	SLSMP000411	SMP	SANATORIO BATIZ RAMOS	3	1	0
CULIACÁN	SLSMP000440	SMP	OPERADORA NUEVA CLÍNICA SANTA MARÍA S.A DE	23	6	3
CULIACÁN	SLSMP000534	SMP	HOSPITAL ÁNGELES CULIACÁN	224	2	0
CULIACÁN	SLSSA017606	SSA	HOSPITAL DE LA MUJER	9	0	0
CULIACÁN	SLSSA018265	SSA	HOSPITAL GENERAL EL DORADO	19	7	0
CULIACÁN	SLSME000021	SME	-HOSPITAL PEDIATRICO	8	2	0
CULIACÁN	SLSSA002556	SSA	HOSPITAL PEDIATRICO DE SINALOA	83	20	1
CULIACÁN	SLSMP002815	SMP	MEDICA DE LA CIUDAD	78	52	6
CULIACÁN	SLSSA000666	SSA	HOSPITAL GENERAL CULIACÁN	310	97	31



DIRECCIÓN DE PREVENCIÓN Y PROMOCIÓN DE LA SALUD  
SUBDIRECCIÓN DE EPIDEMIOLOGÍA

**SALUD**

SECRETARÍA DE SALUD

