



SERVICIOS DE SALUD DE SINALOA

SUBDIRECCION DE EPIDEMIOLOGIA

COVID-19 SINALOA

Comunicado Técnico Diario

FASE 3

jueves, 21 de mayo de 2020

SALUD

SECRETARÍA DE SALUD



Dr. José Pablo Güémez Alvarez
Jefe de Depto. De Vigilancia Epidemiologica
Servicios de Salud de Sinaloa

Fecha Corte:	21/may/2020
Hora Corte:	3:02 pm



SERVICIOS DE SALUD DE SINALOA
SUBDIRECCION DE EPIDEMIOLOGIA

PANORAMA EPIDEMIOLOGICO DE COVID-19

SINALOA

Información diaria

FASE 3 **jueves, 21 de mayo de 2020**

SALUD
SECRETARÍA DE SALUD





SERVICIOS DE SALUD DE SINALOA

SUBDIRECCION DE EPIDEMIOLOGIA

Municipios	Notificados en Plataforma	Acumulados al 21/may/2020		RESULTADO FINAL						Tasa de Incidencia	Total Activos*	Tasa de Incidencia Activos
	Num.-	Femeninos	Masculinos	RESULTADO NEGATIVO	RESULTADO INFLUENZA	OTROS DX	POSITIVO SARS-CoV-2	SOSPECHOSOS	DEFUNCION			
AHOME	949	476	473	301	30	184	316	118	40	66.01	65	13.58
CHOIX	18	11	7	7	3	3	3	2	0	8.25	1	2.75
EL FUERTE	89	40	49	38	2	15	20	14	4	18.34	4	3.67
GUASAVE	500	281	219	174	9	155	94	68	11	29.02	28	8.64
SINALOA	37	17	20	9	0	7	13	8	1	13.31	2	2.05
ANGOSTURA	47	24	23	25	0	7	11	4	2	21.94	1	1.99
MOCORITO	39	16	23	13	0	8	15	3	2	30.09	3	6.02
SALVADOR ALVARADO	210	107	103	91	0	22	59	38	8	66.49	25	28.17
BADIRAGUATO	41	20	21	12	0	14	15	0	1	47.63	2	6.35
CULIACÁN	4,728	2,419	2,309	1,359	20	1,694	1,244	411	218	124.45	181	18.11
NAVOLATO	280	141	139	67	7	83	96	27	31	64.71	20	13.48
COSALÁ	15	9	6	9	0	1	5	0	0	28.52	0	0.00
ELOTA	22	11	11	11	3	2	4	2	1	8.95	0	0.00
SAN IGNACIO	10	4	6	5	0	0	4	1	0	16.88	1	4.22
CONCORDIA	8	2	6	2	0	4	2	0	0	6.28	1	3.14
ESCUINAPA	71	39	32	29	5	21	10	6	4	16.09	1	1.61
MAZATLÁN	1,142	567	575	364	4	271	320	183	28	62.97	101	19.87
ROSARIO	27	10	17	13	1	4	8	1	1	14.63	1	1.83
Total	8,233	4,194	4,039	2,529	84	2,495	2,239	886	352	70.93	437	13.84
Otro Estado	59	22	37	24	2	7	16	10	3			

Fuente: Plataforma Nacional de Vigilancia Epidemiológica COVID-19. Acumulados al 21/may/2020 Tasa de Incidencia por 100,000 Habitantes. Por Lugar de Residencia.

CASOS ACTIVOS*: Caso Confirmado Positivo con fecha de inicio de síntomas en los últimos 14 días.

Línea del tiempo COVID-2019, México

58 días

31 diciembre 2019

Brote de 27 casos nuevos de neumonía de etiología desconocida en la provincia de Wuhan, China

2020



09 enero

Identificación de nuevo Coronavirus (2019-nCoV)

11 y 12 enero

Primera defunción y publicación del genoma del 2019-nCoV

13 enero

Primer caso importado en Tailandia

15 enero

Primer caso importado en las américas (EUA)

30 enero

Declaratoria de emergencia de salud pública de importancia internacional (ESPI)



27 febrero

Primer caso confirmado en México

Fase 1
27 febrero

11 marzo

Declaratoria de pandemia



26 días

18 marzo

Primera defunción en México

23 marzo

Inicio de transmisión local México y arranque de Jornada Nacional de Sana Distancia México

Fase 2
24 marzo



01 abril

Declaratoria de fase de emergencia México

Fase 3

21 abril



142 Dias

[31/12/2019 - 21/05/2020]

COVID-19 SINALOA: Resumen de Casos Confirmados

27 feb - al jueves, 21 de mayo de 2020

Confirmados acumulados

2,255

Casos Estudiados

8,292

Negativos acumulados

2,553

Casos Confirmados activos*

437

Defunciones

355

Nuevos Sospechosos

896

*CASO ACTIVO: Caso confirmado positivo con fecha de inicio de síntomas en los últimos 14 días.

FASE 1

27/02/2020

Primer Caso Confirmados COVID-19

FASE 2

23/03/2020

4 Casos Confirmados COVID-19



FASE 3

21/04/2020

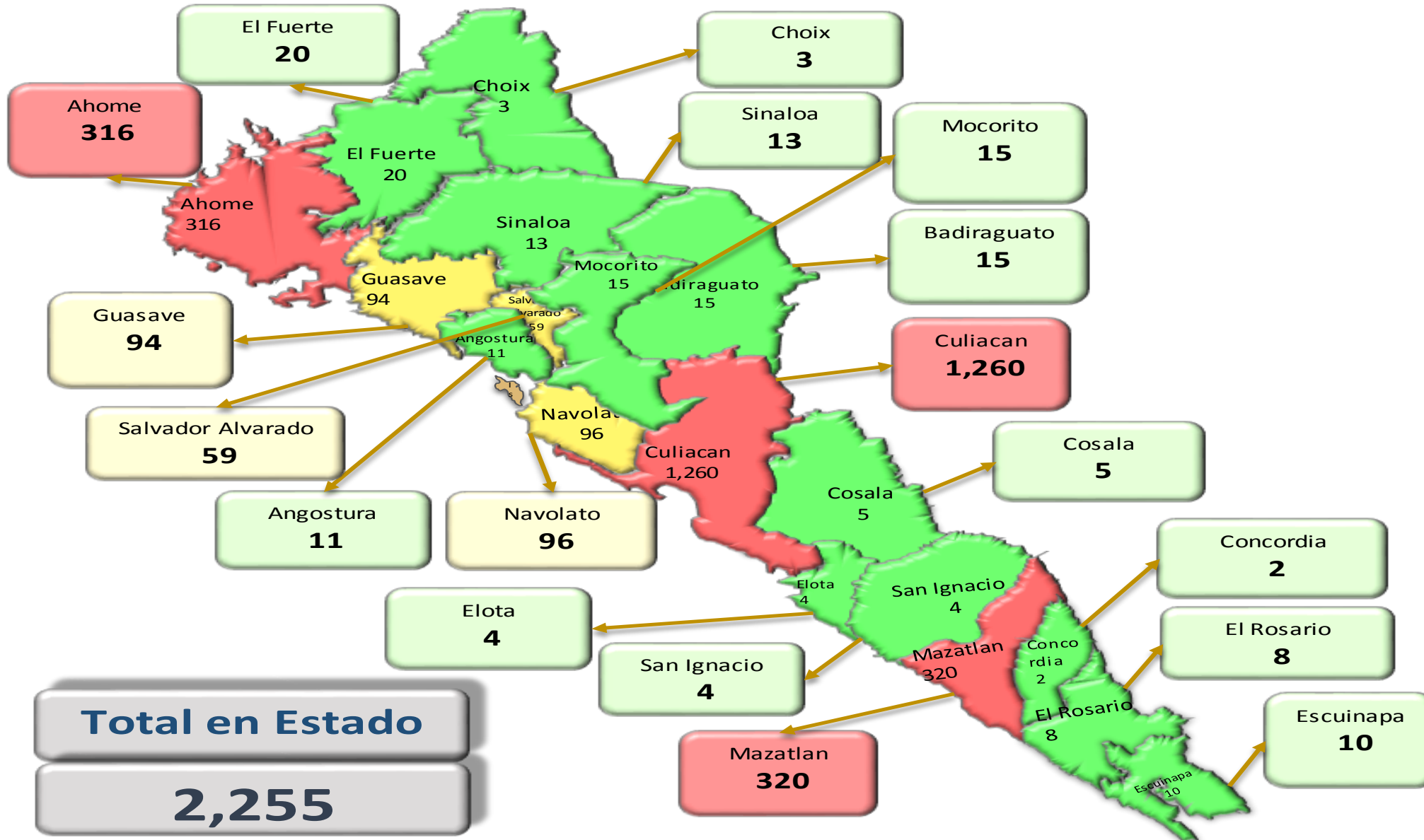
557 Casos Confirmados COVID-19



84 Dias

[27/02/2020 - 21/05/2020]

COVID-19 Sinaloa: Mapa de casos confirmados acumulados por municipio de residencia



Fase 3

2,255

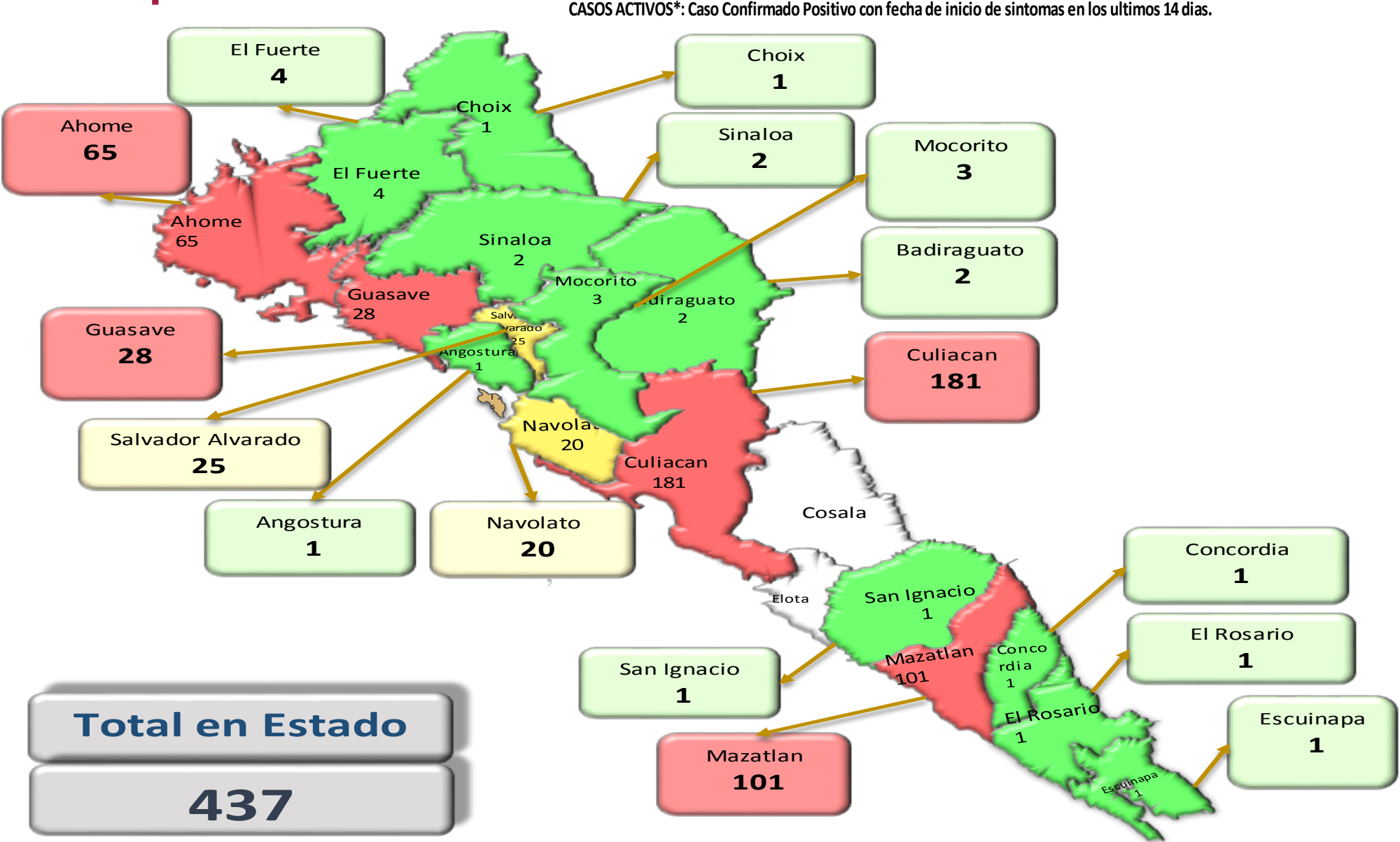
Confirmados acumulados



Total en Estado

2,255

COVID-19 México: Mapa de casos confirmados activos por municipio de residencia



Fase 3

437

Confirmados activos



Total en Estado
437

COVID-19 México: Tabla de Tasas de Letalidad, Mortalidad y Morbilidad

Tasas de Letalidad, Mortalidad y Morbilidad por COVID - 19 por Municipio

jueves, 21 de mayo de 2020

Municipio	Poblacion 2020	Defunciones Acumuladas a la			Casos confirmados Acumulados a la			Tasa letalidad X 100 (D/G)*100	Lugar Letalidad	Tasa de mortalidad (D/B por 100,000)	Lugar Mortalidad	Tasa de morbilidad (G/B por 100,000)	Lugar Morbilidad	Casos activos Ultimos 14 días
		SEM EPI NUM-19	SEM EPI NUM-20	Aumento	SEM EPI NUM-19	SEM EPI NUM-20	Aumento							
AHOME	478,702	24	31	7	249	284	35	10.92	10	6.48	4	59.33	3	65
CHOIX	36,345	0	0	0	2	2	0	0.00	15	0.00	15	5.50	18	1
EL FUERTE	109,067	3	4	1	17	19	2	21.05	4	3.67	9	17.42	11	4
GUASAVE	323,928	5	8	3	66	83	17	9.64	11	2.47	11	25.62	8	28
SINALOA	97,695	1	1	0	10	11	1	9.09	12	1.02	14	11.26	14	2
ANGOSTURA	50,140	1	2	1	10	11	1	18.18	5	3.99	8	21.94	10	1
MOCORITO	49,852	1	2	1	14	15	1	13.33	8	4.01	7	30.09	7	3
SALVADOR ALVARADO	88,736	2	6	4	34	49	15	12.24	9	6.76	3	55.22	5	25
BADIRAGUATO	31,493	1	1	0	11	13	2	7.69	14	3.18	10	41.28	6	2
CULIACAN	999,591	161	189	28	1070	1167	97	16.20	7	18.91	1	116.75	1	181
NAVOLATO	148,357	23	26	3	80	90	10	28.89	2	17.53	2	60.66	2	20
COSALA	17,530	0	0	0	4	4	0	0.00	15	0.00	15	22.82	9	0
ELOTA	44,674	1	1	0	4	4	0	25.00	3	2.24	12	8.95	16	0
SAN IGNACIO	23,690	0	0	0	3	4	1	0.00	15	0.00	15	16.88	12	1
CONCORDIA	31,830	0	0	0	1	2	1	0.00	15	0.00	15	6.28	17	1
ESCUINAPA	62,140	4	4	0	9	9	0	44.44	1	6.44	5	14.48	13	1
MAZATLAN	508,203	21	23	2	241	294	53	7.82	13	4.53	6	57.85	4	101
ROSARIO	54,700	1	1	0	5	6	1	16.67	6	1.83	13	10.97	15	1
TOTAL SINALOA	3,156,674	249	299	50	1830	2,067	237	14.47		9.47		65.48		437

Fase 3



COVID-19 México: Tabla de Positividad e índice de pruebas por Municipio

Positividad e Índice de pruebas por COVID - 19 por Municipio jueves, 21 de mayo de 2020

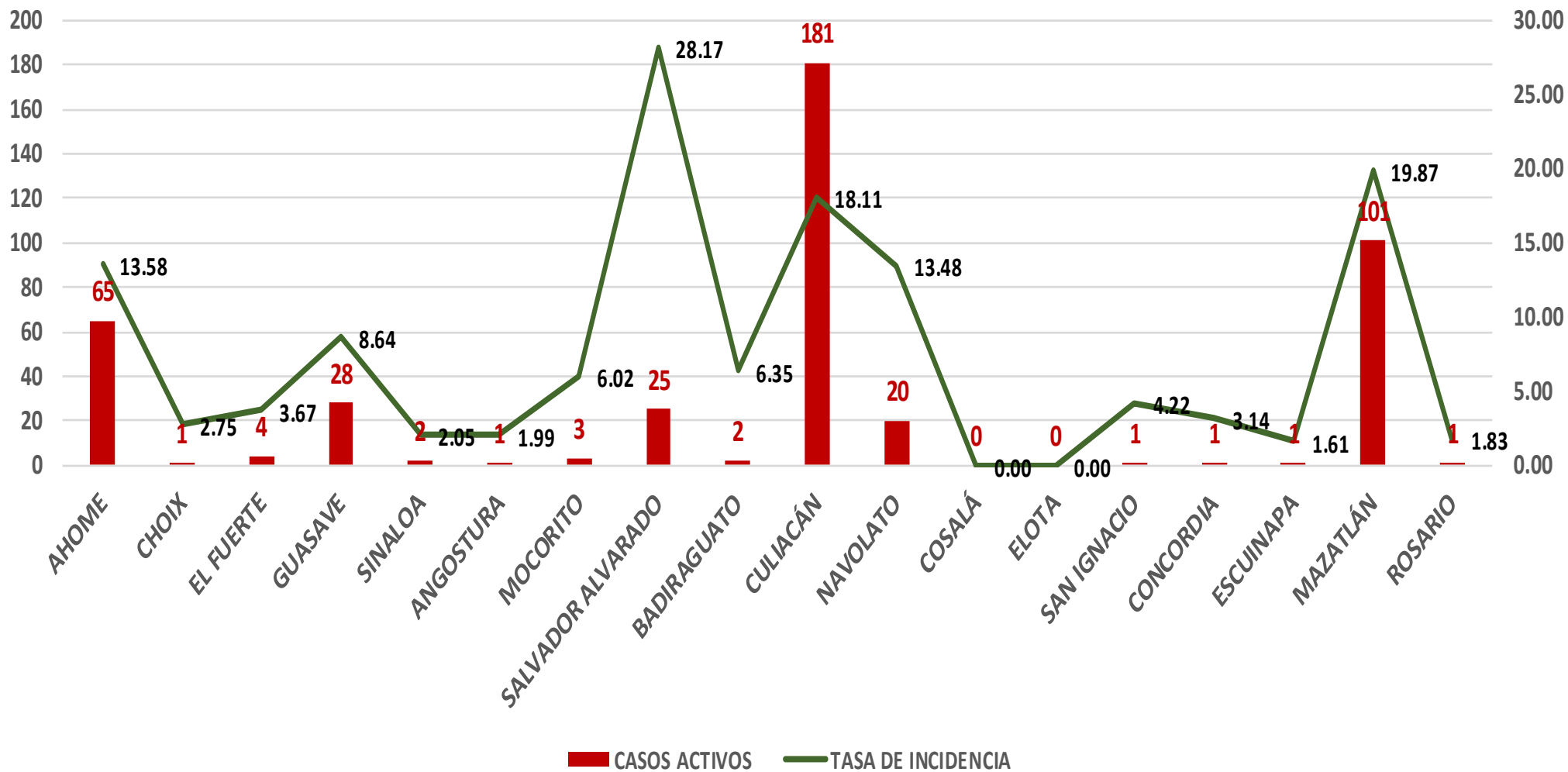
Municipio	Poblacion 2020	SOSPECHOSOS	NEGATIVOS	CASOS CONFIRMADOS	PRUEBAS REALIZADAS Acumuladas a la			INDICE DE POSITIVIDAD	Lugar de Índice de POSITIVIDAD	INDICE DE PRUEBAS POR 100,000	Lugar INDICE DE PRUEBAS
					SEM EPI NUM-19	SEM EPI NUM-20	Aumento				
AHOME	478,702	1066	334	318	508	614	106	51.79	7	128.26	3
CHOIX	36,345	18	7	3	8	9	1	33.33	14	24.76	16
EL FUERTE	109,067	95	43	20	51	61	10	32.79	16	55.93	11
GUASAVE	323,928	612	192	94	215	271	56	34.69	12	83.66	7
SINALOA	97,695	45	9	13	18	23	5	56.52	3	23.54	17
ANGOSTURA	50,140	47	25	11	29	32	3	34.38	13	63.82	9
MOCORITO	49,852	39	13	15	24	27	3	55.56	4	54.16	12
SALVADOR ALVARADO	88,736	214	91	59	98	125	27	47.20	9	140.87	2
BADIRAGUATO	31,493	43	12	17	16	23	7	73.91	1	73.03	8
CULIACAN	999,591	4930	1393	1271	2034	2447	413	51.94	6	244.80	1
NAVOLATO	148,357	292	74	96	121	155	34	61.94	2	104.48	5
COSALA	17,530	15	9	5	11	11	0	45.45	10	62.75	10
ELOTA	44,674	27	13	4	22	23	1	17.39	18	51.48	13
SAN IGNACIO	23,690	13	7	4	10	12	2	33.33	14	50.65	14
CONCORDIA	31,830	8	2	2	3	4	1	50.00	8	12.57	18
ESCUINAPA	62,140	94	38	10	47	52	5	19.23	17	83.68	6
MAZATLAN	508,203	1168	373	326	414	588	174	55.44	5	115.70	4
ROSARIO	54,700	28	13	8	12	19	7	42.11	11	34.73	15
TOTAL SINALOA	3,156,674	8,754	2,648	2,276	3,641	4,496	855	58.90		83.89	

Fase 3



COVID-19 Sinaloa: Grafico tasa de incidencia de casos activos por municipio

Casos Confirmados Activos* de Covid-19 en Sinaloa con Tasa de Incidencia



Fase 3

437

Confirmados activos

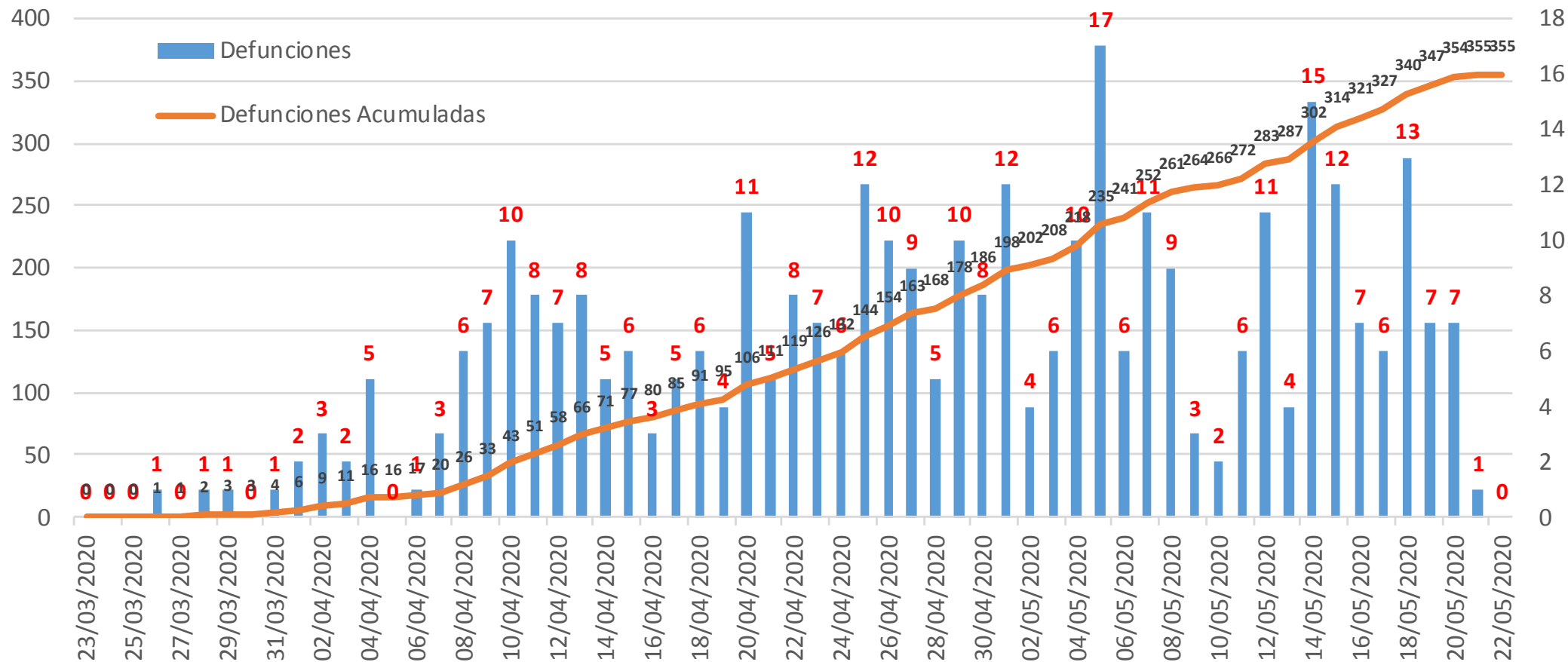
13.84

Incidenia Estatal Casos Activos por 100 mil hab.



COVID-19 Sinaloa: Defunciones acumuladas por fecha de defunción

Defunciones por día y acumuladas por fecha de defunción



Fase 3

355

Defunciones Acumuladas

114

Defunciones últimos 14 días



COVID-19 Sinaloa: Embarazadas y Menores de 15 años

PANORAMA EN MUJERES EN EDAD FERTIL Y EMBARAZADAS CON COVID-19

MUJERES EN EDAD FERTIL POR GRUPO DE EDAD	Mujeres Sospechosas	%	Mujeres (+) COVID-19	%	EMBARAZADAS CON SARS-Cov2 POSITIVAS	%	DEFUNCION	Hospitalizaciones COVID-19	Indice de Hospitalización
De 10 a 14 años	49	1.4%	3	0.4%	0	0.0%	0	0	0.0%
De 15 a 19 años	72	2.1%	6	0.8%	3	20.0%	0	2	66.7%
De 20 a 24 años	198	5.8%	32	4.2%	2	13.3%	0	0	0.0%
De 25 a 44 años	1,937	57.0%	430	56.7%	10	66.7%	0	4	40.0%
De 45 a 49 años	492	14.5%	115	15.2%	0	0.0%	0	0	0.0%
De 50 a 59 años	648	19.1%	173	22.8%	0	0.0%	0	0	0.0%
TOTAL	3,396	100.0%	759	100.0%	15	100.0%	0	6	40.0%

Fase 3

355

Defunciones Acumuladas

114

Defunciones últimos 14 días



PANORAMA DE MENORES DE 15 AÑOS POSITIVOS A SARS-Cov2 EN SINALOA

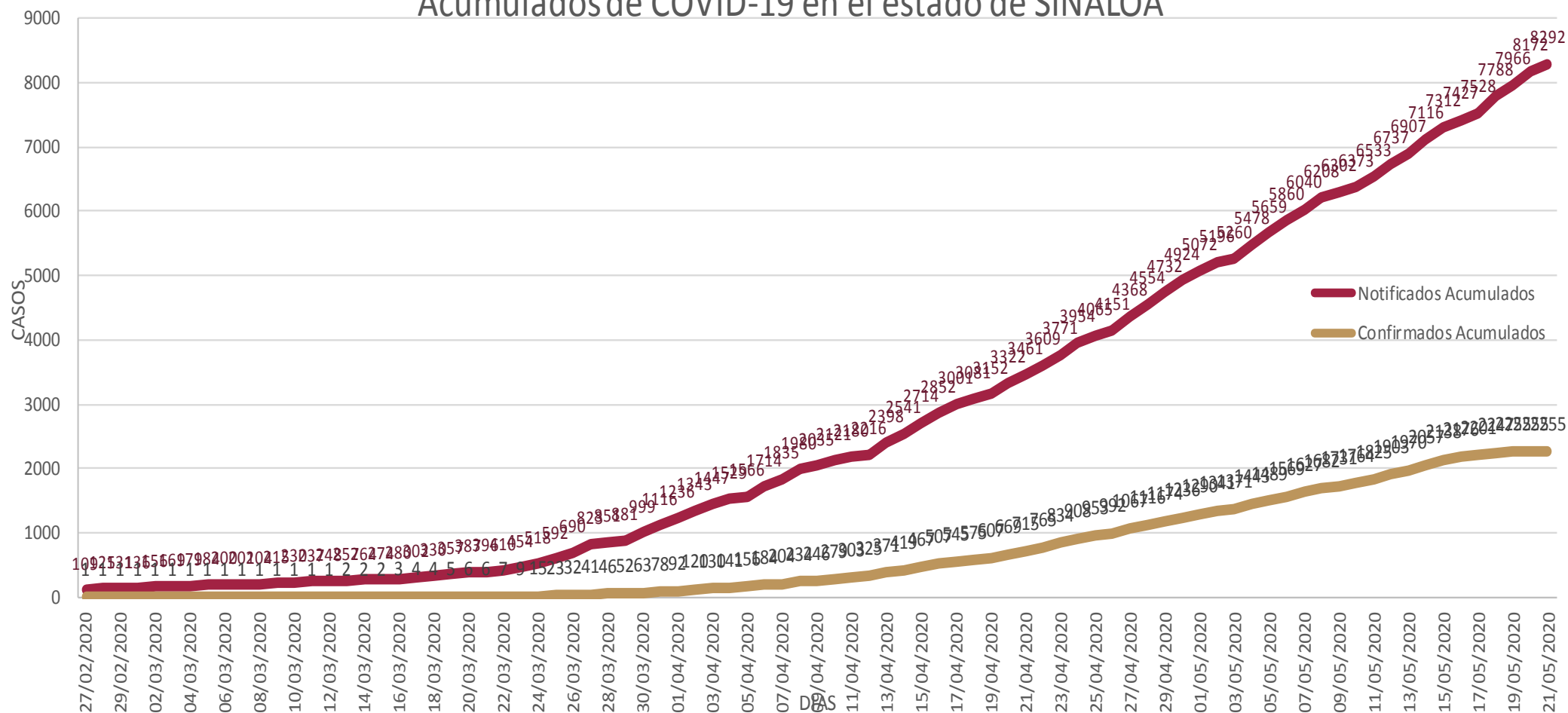
Grupo de Edad	Sospechosos	%	CASOS (+) COVID-19	%	Defuncion	Letalidad	Hosp-COVID-19	Indice de Hospitalización	Tasa de Incidencia
De 00 años	31	8.14%	5	0.2%	0	0.0%	2	40.0%	9.95
De 01 a 04 años	146	38.3%	7	0.3%	1	14.3%	5	71.4%	3.44
De 05 a 09 años	108	28.35%	7	0.3%	0	0.0%	1	14.3%	2.66
De 10 a 14 años	96	25.2%	10	0.4%	1	10.0%	2	20.0%	3.68
TOTAL < 15 AÑOS	381	100.00%	29	1.3%	2	6.9%	10	34.5%	

COVID-19 Sinaloa: Casos acumulados sospechosos y confirmados por fecha de inicio de síntomas

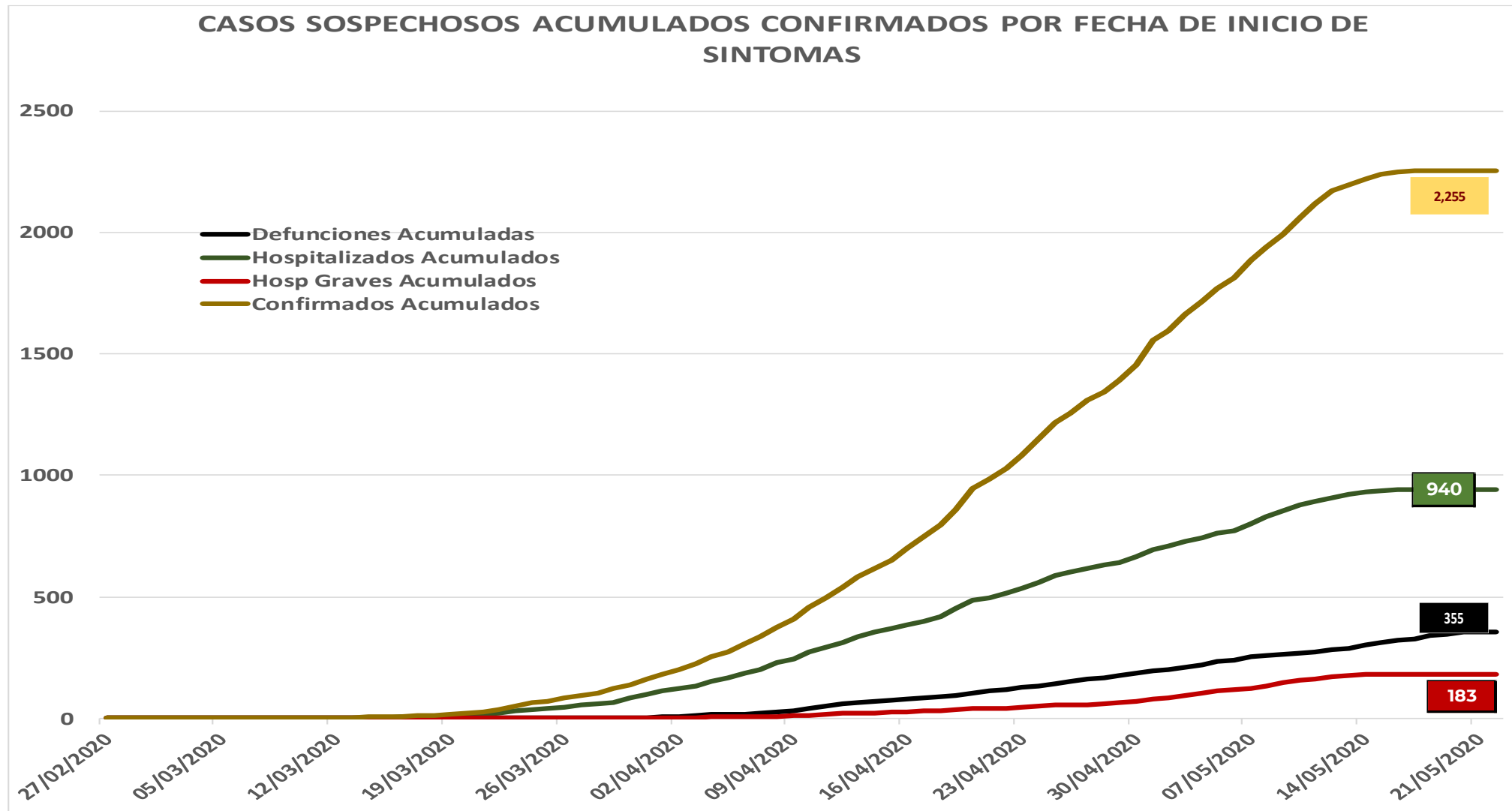
Fase 3



Comportamiento en línea de tiempo de casos Notificados y Confirmados
Acumulados de COVID-19 en el estado de SINALOA



COVID-19 Sinaloa: Casos sospechosos y confirmados por fecha de inicio de síntomas



Fase 3

896

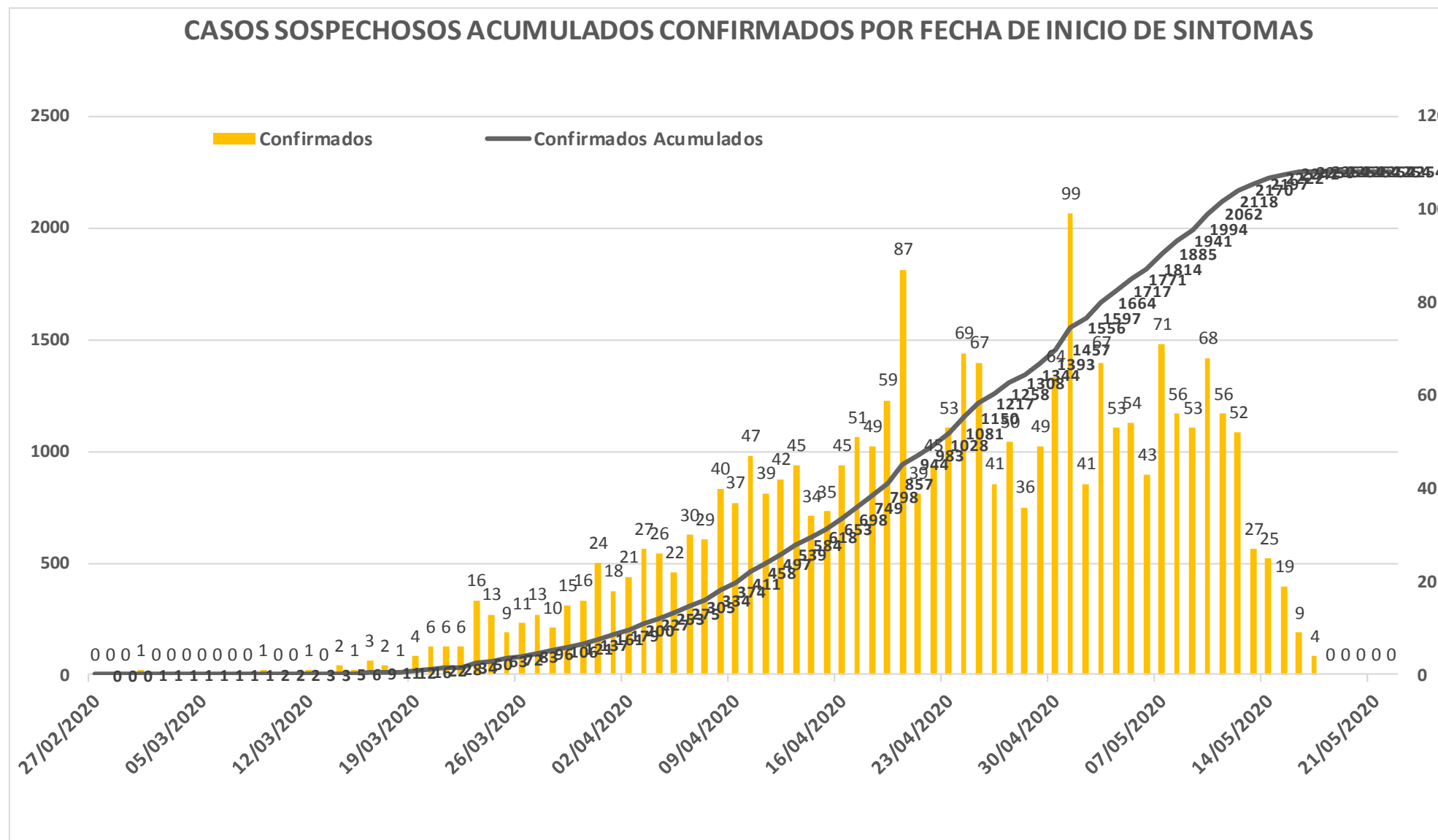
**Nuevos
Sospechosos**

2,255

Confirmados



COVID-19 Sinaloa: Curva epimédica de casos acumulados Incidentes por fecha de inicio de síntomas.



Fase 3

Confirmados acumulados
2,255



COVID-19 Sinaloa: Curva epimédica de casos incidentes por fecha de resultado del LESPS.

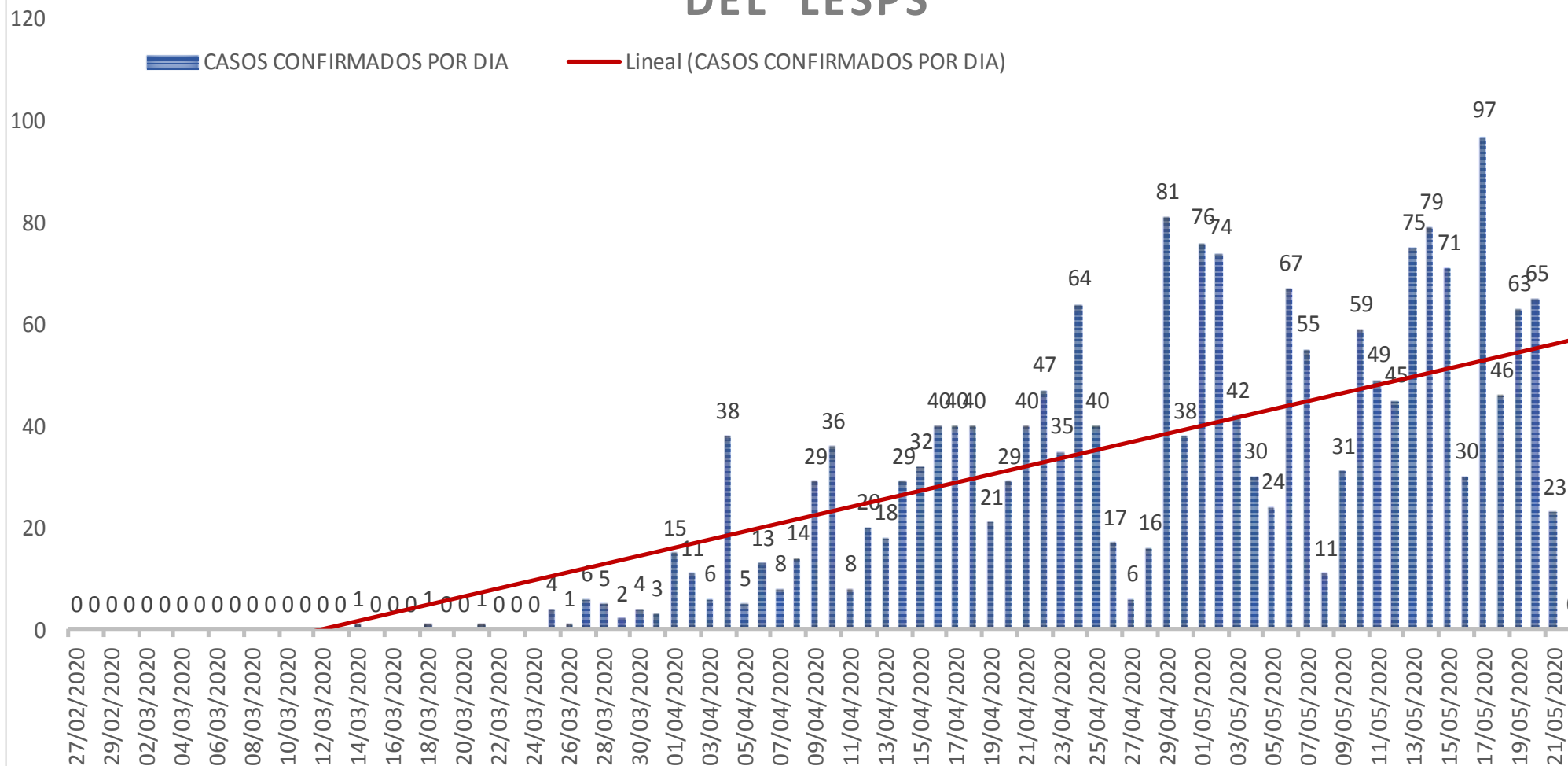
Fase 3

Confirmados acumulados

2,255



CASOS CONFIRMADOS SEGÚN FECHA DE RESULTADO DEL LESPS



COVID-19 Sinaloa: Casos confirmados por edad y sexo

Mediana de edad: **47** años

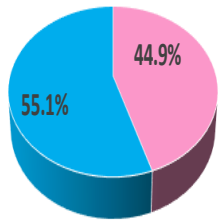
Fase 3

2,255

Confirmados acumulados

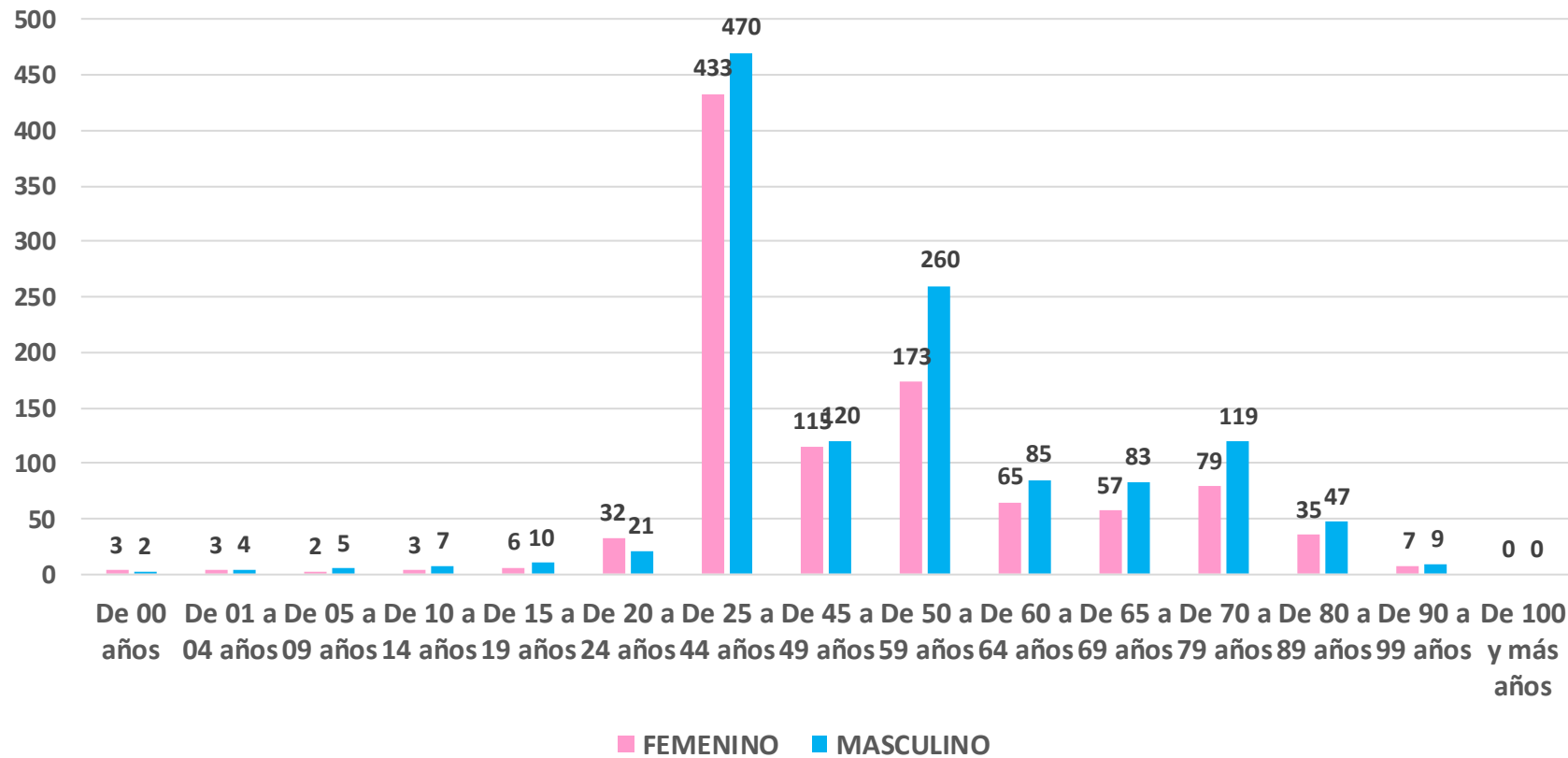


CASOS CONFIRMADOS SEGÚN SEXO



■ MUJER ■ HOMBRE

Casos Confirmados COVID-19, por Edad y Sexo



COVID-19 Sinaloa: Casos confirmados por edad y sexo

GRUPOS DE EDAD NOTIFICADOS EN PLATAFORMA POR COVID-19, SINALOA

Grupo de Edad	Sospechosos	%	CASOS (+) COVID-19	%	Defuncion	Letalidad	Hosp-COVID-19	Indice de Hospitalizacion	Tasa de Incidencia
De 00 años	31	0.37%	5	0.2%	0	0.0%	2	40.0%	9.95
De 01 a 04 años	146	1.8%	7	0.3%	1	14.3%	5	71.4%	3.44
De 05 a 09 años	108	1.30%	7	0.3%	0	0.0%	1	14.3%	2.66
De 10 a 14 años	96	1.2%	10	0.4%	1	10.0%	2	20.0%	3.68
De 15 a 19 años	159	1.92%	16	0.7%	0	0.0%	4	25.0%	5.79
De 20 a 24 años	365	4.4%	53	2.4%	0	0.0%	7	13.2%	19.59
De 25 a 44 años	3,698	44.60%	903	40.0%	32	3.5%	174	19.3%	98.53
De 45 a 49 años	886	10.7%	235	10.4%	24	10.2%	73	31.1%	119.04
De 50 a 59 años	1,317	15.88%	433	19.2%	80	18.5%	226	52.2%	132.73
De 60 a 64 años	401	4.8%	150	6.7%	35	23.3%	96	64.0%	122.87
De 65 a 69 años	316	3.81%	140	6.2%	56	40.0%	105	75.0%	54.13
De 70 a 79 años	488	5.9%	198	8.8%	92	46.5%	165	83.3%	
De 80 a 89 años	238	2.87%	82	3.6%	28	34.1%	68	82.9%	
De 90 a 99 años	41	0.5%	16	0.7%	6	37.5%	12	75.0%	
De 100 y más años	2	0.02%	0	0.0%	0	0.0%	0	0.0%	
Total general	8,292	100.0%	2,255	100.0%	355	15.7%	940	41.7%	71.44

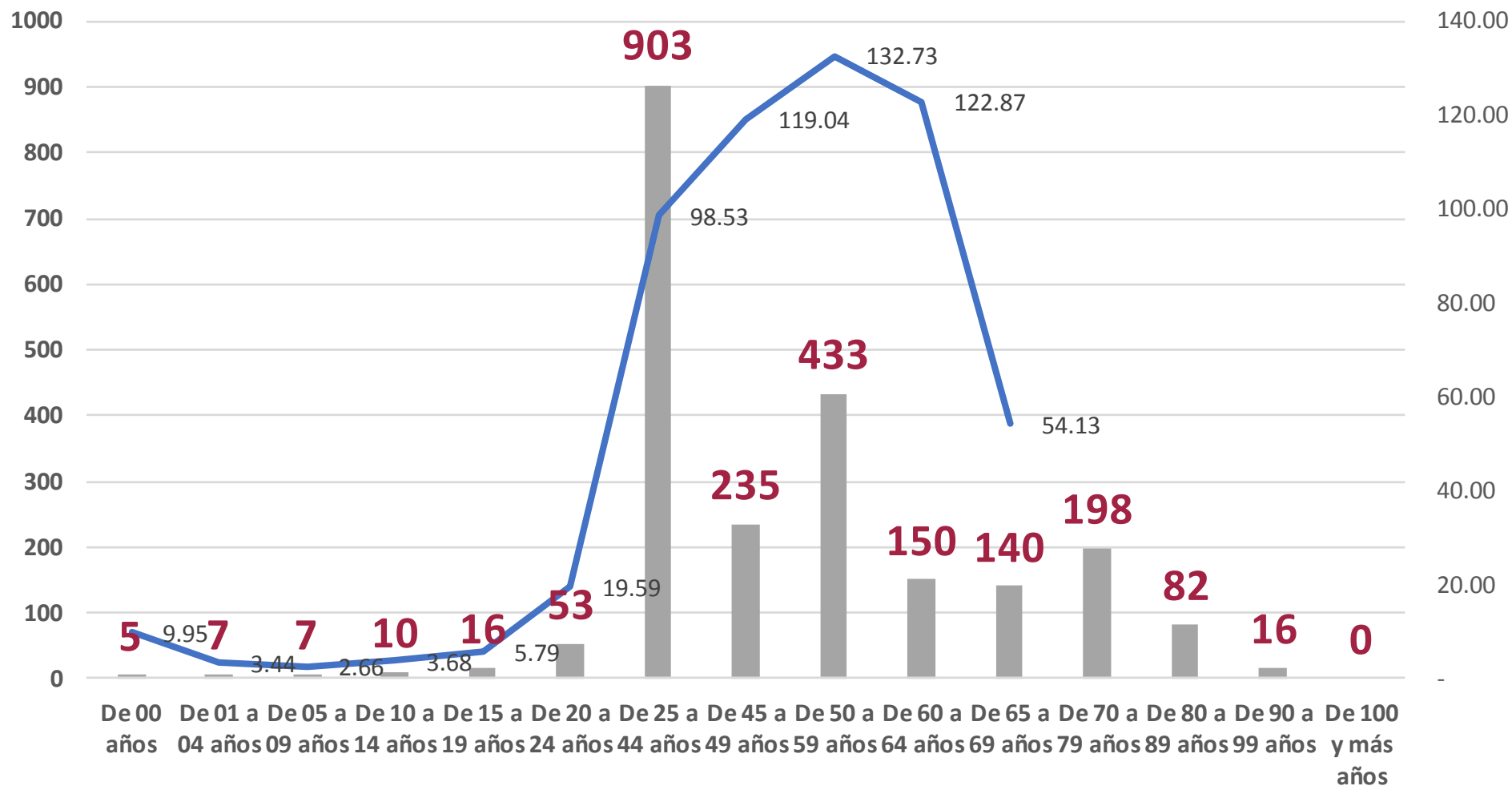
Fase 3

Tasa de Letalidad Estatal
15.7%



COVID-19 Sinaloa: Casos confirmados por edad y sexo

Casos Notificados y Confirmados en el Estado de Sinaloa por Grupo de Edad en Plataforma COVID-19



Fase 3

Tasa de Incidencia Estatal
71.44
Por 100 mil habt.



COVID-19 Sinaloa: Defunciones acumuladas por edad y sexo

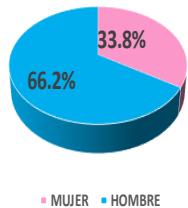
Mediana de edad: 65 años

Fase 3

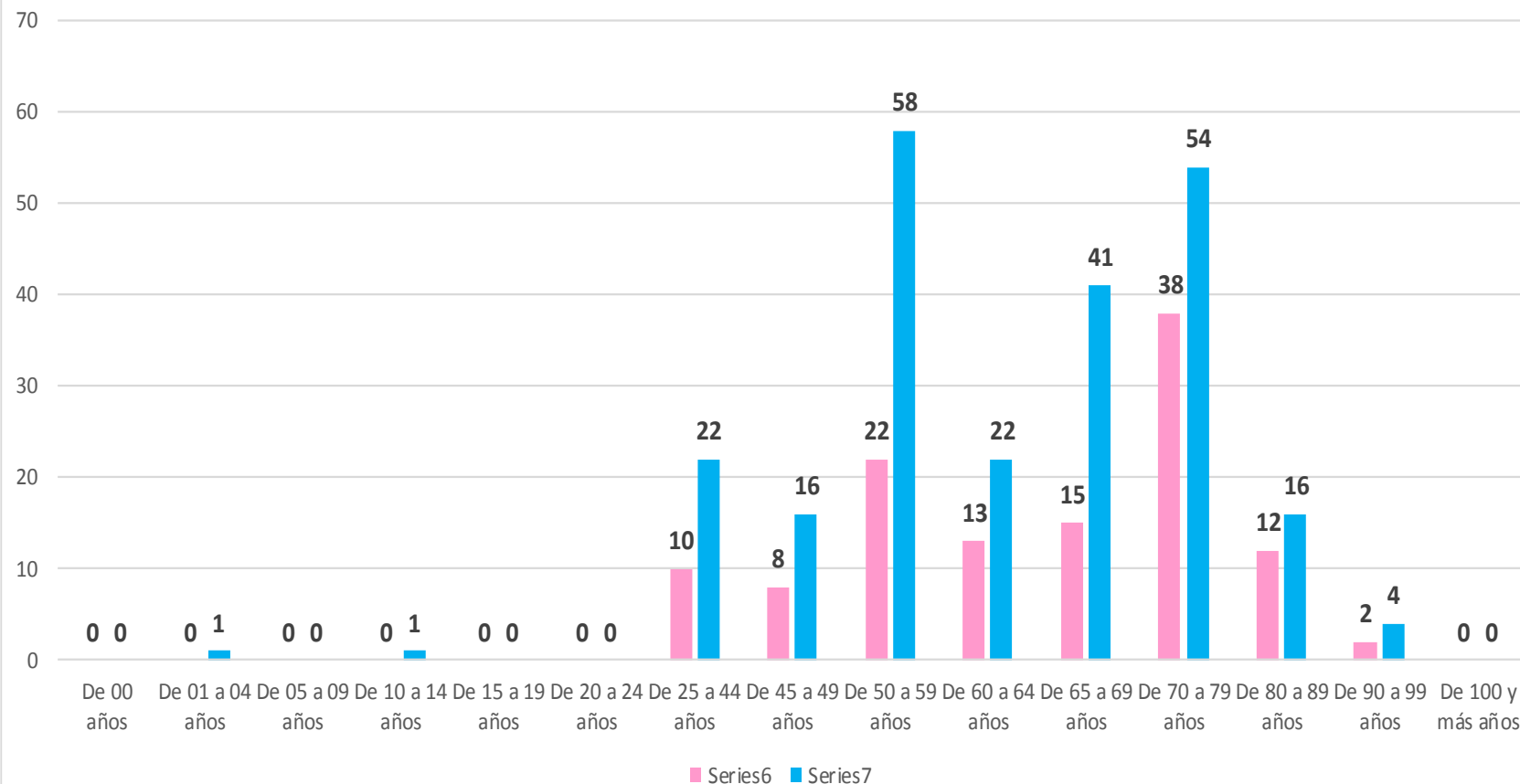
355

Defunciones

DEFUNCIONES CONFIRMADAS SEGÚN SEXO



DEFUNCIONES DE CASOS CONFIRMADOS COVID-19, POR EDAD Y SEXO



COVID-19 Sinaloa: Defunciones acumuladas por comorbilidad

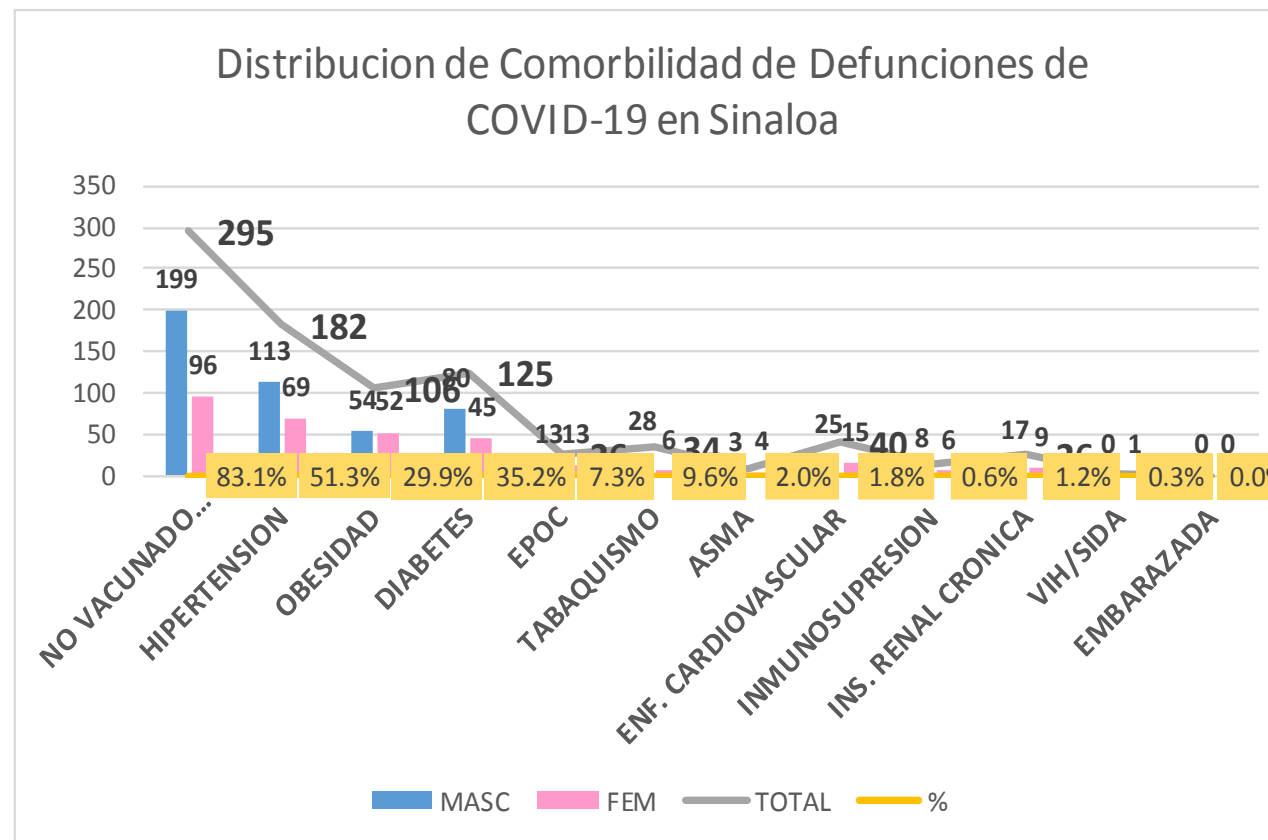
Fase 3

355

Defunciones



DEFUNCIONES				
	355	235	120	
COMORBILIDAD	MASC	FEM	TOTAL	%
NO VACUNADO (Influenza)	199	96	295	83.1%
HIPERTENSION	113	69	182	51.3%
OBESIDAD	54	52	106	29.9%
DIABETES	80	45	125	35.2%
EPOC	13	13	26	7.3%
TABAQUISMO	28	6	34	9.6%
ASMA	3	4	7	2.0%
ENF. CARDIOVASCULAR	25	15	40	1.8%
INMUNOSUPRESION	8	6	14	0.6%
INS. RENAL CRONICA	17	9	26	1.2%
VIH/SIDA	0	1	1	0.3%
EMBARAZADA	0	0	0	0.0%



COVID-19 Sinaloa: Confirmados y Defunciones acumuladas por Institución

CONFIRMADOS POR INSTITUCION EN PLATAFORMA POR COVID-19, SINALOA

Institucion	Notificados	Confirmados	%	Defunciones
SSA	2,778	800	35.5%	59
IMSS	3,922	901	40.0%	152
IMSS_PR	82	13	0.6%	2
ISSSTE	543	219	9.7%	78
PEMEX	0	0	0.0%	0
Privados	526	154	6.8%	22
SEDENA	84	5	0.2%	0
SEMAR	82	6	0.3%	2
Servicios Estatales	211	127	5.6%	40
Servicios Municipales	64	30	1.3%	0
Universitarios	0	0	0.0%	0
Cruz Roja	0	0	0.0%	0
DIF	0	0	0.0%	0
Total	8,292	2,255	100.0%	355

Fase 3

355

Defunciones



COVID-19 Sinaloa: Tipo de Paciente por Evolución Hospitalaria

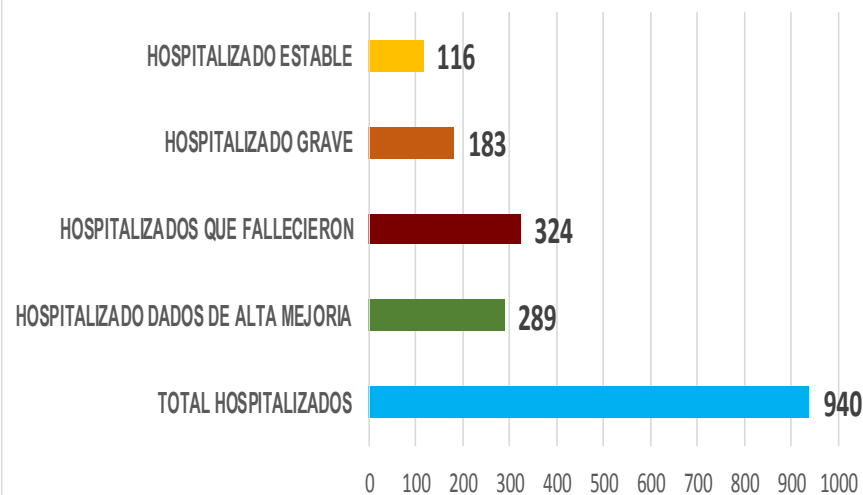
TIPO DE PACIENTE REG. CONFIRMADO POR COVID-19, SINALOA		
TIPO DE PACIENTE CONFIRMADO POR COVID-19, SINALOA POR EVOLUCION DE GRAVEDAD AL 21/may/2020		
EVOLUCION HOSPITALARIA	Casos	%
AMBULATORIO	1315	58.3%
HOSPITALIZADO	940	41.7%
	2255	100.0%

TIPO DE PACIENTE HOSPITALIZADOS Y CONFIRMADO POR COVID-19, SINALOA		
TOTAL HOSPITALIZADOS	940	%
HOSPITALIZADO DADOS DE ALTA MEJORIA	289	30.7%
HOSPITALIZADOS QUE FALLECIERON	324	34.5%
HOSPITALIZADO GRAVE	183	19.5%
HOSPITALIZADO ESTABLE	116	12.3%

Fase 3



Tipo de paciente Hospitalizado y Confirmado por COVID-19



Casos Hospitalizados Intubados y Positivos a SARS-Cov-2		
Total de Casos Intubados	86	100.0%
Total de Intubados No Grave	2	2.3%
Total de Intubados Grave	9	10.5%
Total de Intubados con Alta Mejoria	6	7.0%
Total de Intubados Fallecidos	67	77.9%
Total de Intubados Alta Traslado	2	2.3%



COVID-19 Sinaloa: Casos confirmados y Defunciones por Ocupación

Fase 3

355

Defunciones

**Confirmados
acumulados**

2,255



DEFUNCIONES EN PERSONAL DE LA SALUD POR GRUPO DE EDAD CON SARS-Cov2					
DEFUNCIONES POR GRUPO DE EDAD CON SARS-Cov2	MEDICOS	ENFERMERAS	OTROS TRABAJADORES DE LA SALUD	LABORATORISTAS	DENTISTAS
De 20 a 24 años	0	0	0	0	0
De 25 a 44 años	0	1	0	0	0
De 45 a 49 años	0	0	1	0	0
De 50 a 59 años	0	0	2	0	0
De 60 a 64 años	1	0	0	0	0
De 65 a 69 años	1	0	1	0	0
De 70 a 79 años	1	0	0	0	0
De 80 a 89 años	0	0	0	0	0
De 90 a 99 años	0	0	0	0	0
De 100 y más años	0	0	0	0	0
Total general	3	1	4	0	0

OCUPACIÓN	ESTATAL	
	CASOS CONFIRMADOS COVID-19	DEFUNCIONES COVID-19 ESTATAL
OTROS TRABAJADORES DE LA SALUD	120	4
MEDICOS	208	3
ENFERMERAS	257	1
DENTISTAS	3	0
LABORATORISTAS	16	0
OTROS PROFESIONISTAS	87	4
ESTUDIANTES	60	1
JUBILADO / PENSIONADO	201	79
GERENTES O PROPIETARIOS DE EMPRESAS O NEGOCIOS	18	2
HOGAR	363	94
COMERCIANTES DE MERCADOS FIJOS O AMBULANTES	40	9
CHOFERES	35	4
MAESTROS	29	6
CAMPESINOS	40	9
OBREROS	22	8
OTROS	231	40
DESEMPLEADOS	92	34
EMPLEADOS	433	57
	2255	355

COVID-19 Sinaloa: Casos confirmados en personal de la salud por Municipio

Fase 3

355

Defunciones

**Confirmados
acumulados**

2,255



CASOS CONFIRMADOS SARS-CoV2 EN PERSONAL DE LA SALUD POR MUNICIPIO					
Municipios	MEDICOS	ENFERMERAS	OTROS TRABAJADORES DE LA SALUD	LABORATORISTAS	DENTISTAS
AHOME	39	55	38	1	1
CHOIX	0	1	0	0	0
EL FUERTE	1	5	0	0	0
GUASAVE	5	8	3	2	0
SINALOA	1	2	0	0	0
ANGOSTURA	0	1	0	0	0
MOCORITO	1	0	0	0	0
SALVADOR ALVARADO	4	5	1	1	0
BADIRAGUATO	0	0	0	0	0
CULIACÁN	120	132	59	6	2
NAVOLATO	2	12	7	0	0
COSALÁ	3	1	0	0	0
ELOTA	0	1	0	0	0
SAN IGNACIO	0	0	0	0	0
CONCORDIA	0	0	0	0	0
ESCUINAPA	0	0	0	0	0
MAZATLÁN	31	34	12	6	0
ROSARIO	0	0	0	0	0
Total	207	257	120	16	3
Otro Estado	2	1	0	0	0

COVID-19 Sinaloa: Casos confirmados en personal de la salud por Institución y Grupo de Edad

Fase 3

355

Defunciones

Confirmados acumulados

2,255



CASOS CONFIRMADOS SARS-Cov2 EN PERSONAL DE LA SALUD POR INSTITUCION

INSTITUCION	MEDICOS	ENFERMERAS	OTROS TRABAJADORES DE LA SALUD	LABORATORISTAS	DENTISTAS
SSA	79	63	35	6	2
IMSS	81	139	77	8	1
IMSS_PR	4	3	0	0	0
ISSSTE	16	38	6	0	0
PEMEX	0	0	0	0	0
Privados	14	4	0	0	0
SEDENA	0	0	1	0	0
SEMAR	0	0	0	0	0
*Servicios Estatales	13	9	0	1	0
**Servicios Municipales	1	1	1	1	0
Universitarios	0	0	0	0	0
Cruz Roja	0	0	0	0	0
DIF	0	0	0	0	0
TOTAL	208	257	120	16	3

CASOS CONFIRMADOS SARS-Cov2 EN PERSONAL DE LA SALUD POR GRUPO DE EDAD

GRUPO DE EDAD EN PERSONAL DE LA SALUD CON COVID-19	MEDICOS	ENFERMERAS	OTROS TRABAJADORES DE LA SALUD	LABORATORISTAS	DENTISTAS
De 20 a 24 años	0	5	7	0	0
De 25 a 44 años	147	180	71	10	1
De 45 a 49 años	16	37	19	1	1
De 50 a 59 años	30	31	18	3	1
De 60 a 64 años	8	4	3	0	0
De 65 a 69 años	2	0	1	2	0
De 70 a 79 años	2	0	1	0	0
De 80 a 89 años	2	0	0	0	0
De 90 a 99 años	1	0	0	0	0
De 100 y más años	0	0	0	0	0
Total general	208	257	120	16	3

*Servicios Estatales (Hosp. Civil Culiacan)

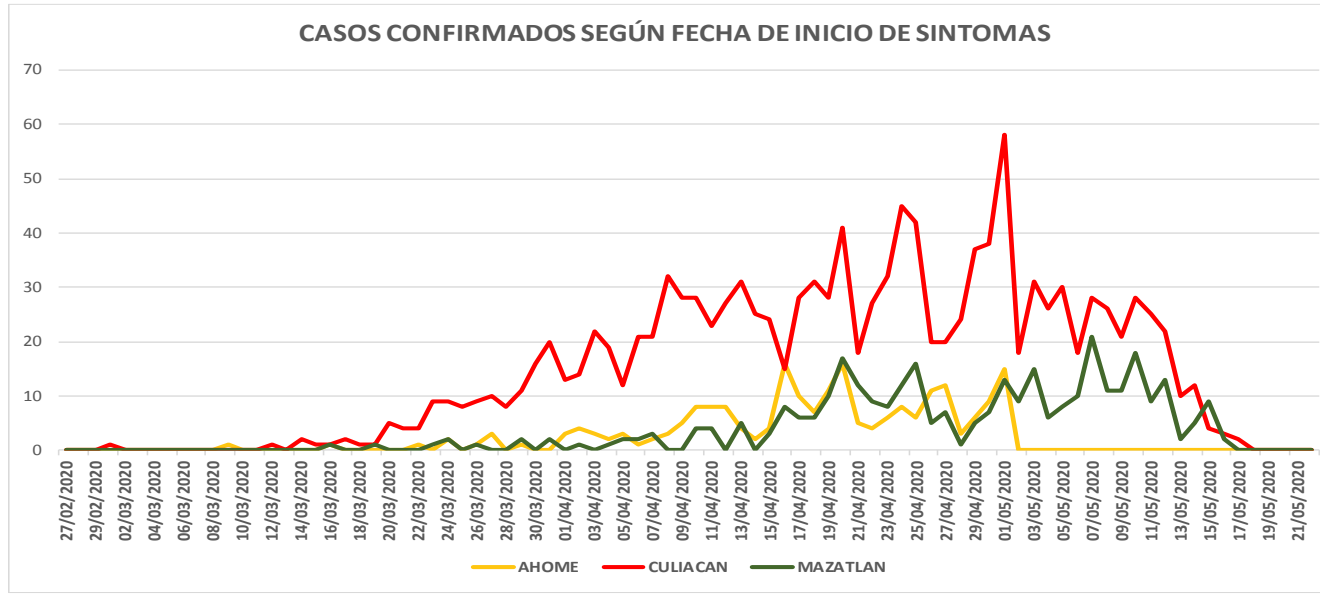
**Servicios Municipales (Hosp. Maza de Juarez Mazatlan)

COVID-19 Sinaloa: Casos y Defunciones por Día e Institución



SALUD
SECRETARÍA DE SALUD

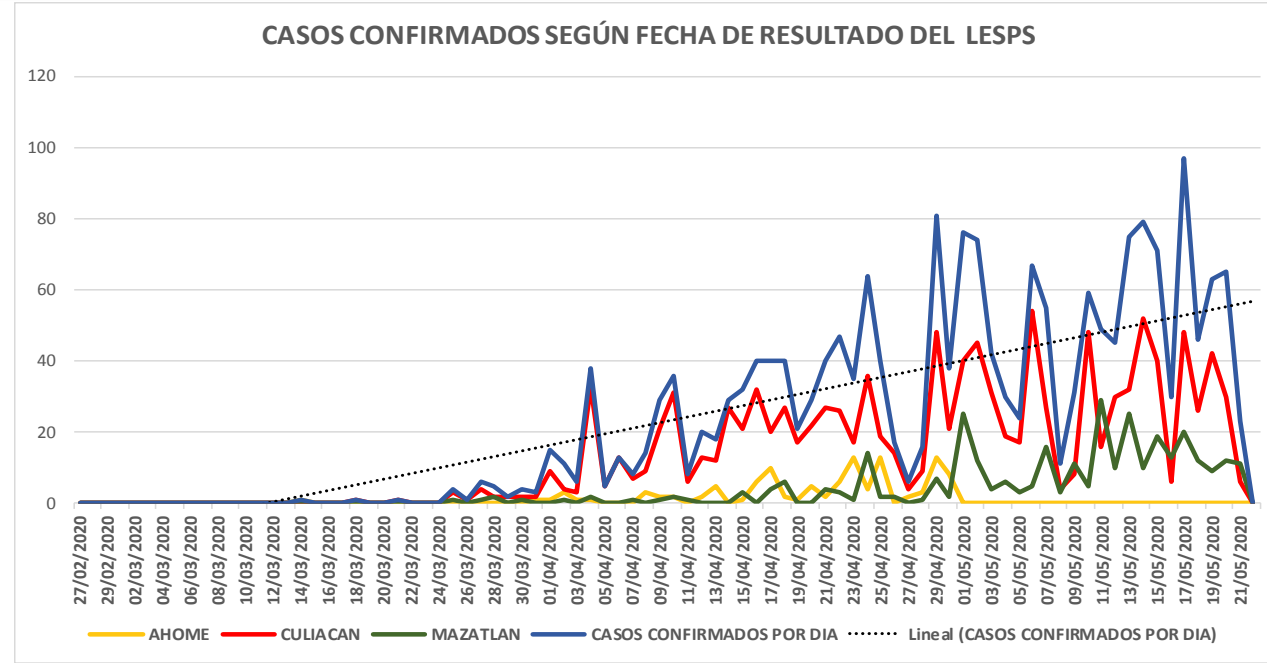
Defunciones por Institución y fecha	SSA	IMSS	ISSSTE	ESTATAL	IMSS-BIENESTAR	PRIVADA
	59	152	78	40	0	22
26/03/2020	0	0	1	0	0	0
27/03/2020	0	0	0	0	0	0
28/03/2020	0	0	1	0	0	0
29/03/2020	0	0	0	1	0	0
30/03/2020	0	0	0	0	0	0
31/03/2020	0	0	1	0	0	0
01/04/2020	0	0	2	0	0	0
02/04/2020	0	0	3	0	0	0
03/04/2020	1	1	0	0	0	0
04/04/2020	0	1	4	0	0	0
05/04/2020	0	0	0	0	0	0
06/04/2020	1	0	0	0	0	0
07/04/2020	0	2	1	0	0	0
08/04/2020	2	2	2	0	0	0
09/04/2020	0	5	1	0	0	1
10/04/2020	1	3	3	1	0	2
11/04/2020	1	4	0	3	0	0
12/04/2020	1	3	1	1	0	1
13/04/2020	1	3	1	1	0	2
14/04/2020	0	4	0	1	0	0
15/04/2020	0	3	1	1	0	1
16/04/2020	0	0	3	0	0	0
17/04/2020	0	3	1	1	0	0
18/04/2020	1	1	2	0	0	1
19/04/2020	1	2	1	0	0	0
20/04/2020	0	5	2	2	0	2
21/04/2020	1	3	1	0	0	0
22/04/2020	1	3	0	3	0	1
23/04/2020	1	3	0	3	0	0
24/04/2020	0	3	1	2	0	0
25/04/2020	5	5	0	0	0	2
26/04/2020	1	2	3	2	0	2
27/04/2020	1	6	0	2	0	0
28/04/2020	1	2	2	0	0	0
29/04/2020	1	3	4	1	0	1
30/04/2020	1	6	0	1	0	0
01/05/2020	3	4	2	3	0	0
02/05/2020	1	1	1	1	0	0
03/05/2020	1	4	0	0	0	1
04/05/2020	3	4	3	0	0	0
05/05/2020	2	8	2	2	0	2
06/05/2020	2	1	2	1	0	0
07/05/2020	4	3	2	1	0	1
08/05/2020	3	6	0	0	0	0
09/05/2020	1	0	0	0	0	1
10/05/2020	0	0	0	2	0	0
11/05/2020	2	2	2	0	0	0
12/05/2020	2	5	3	1	0	0
13/05/2020	0	3	0	1	0	0
14/05/2020	3	8	3	0	0	1
15/05/2020	3	4	4	1	0	0
16/05/2020	1	3	2	1	0	0
17/05/2020	2	3	1	0	0	0
18/05/2020	3	6	4	0	0	0
19/05/2020	0	4	2	0	0	0
20/05/2020	0	5	2	0	0	0
21/05/2020	0	0	1	0	0	0



Fase 3

355

Defunciones



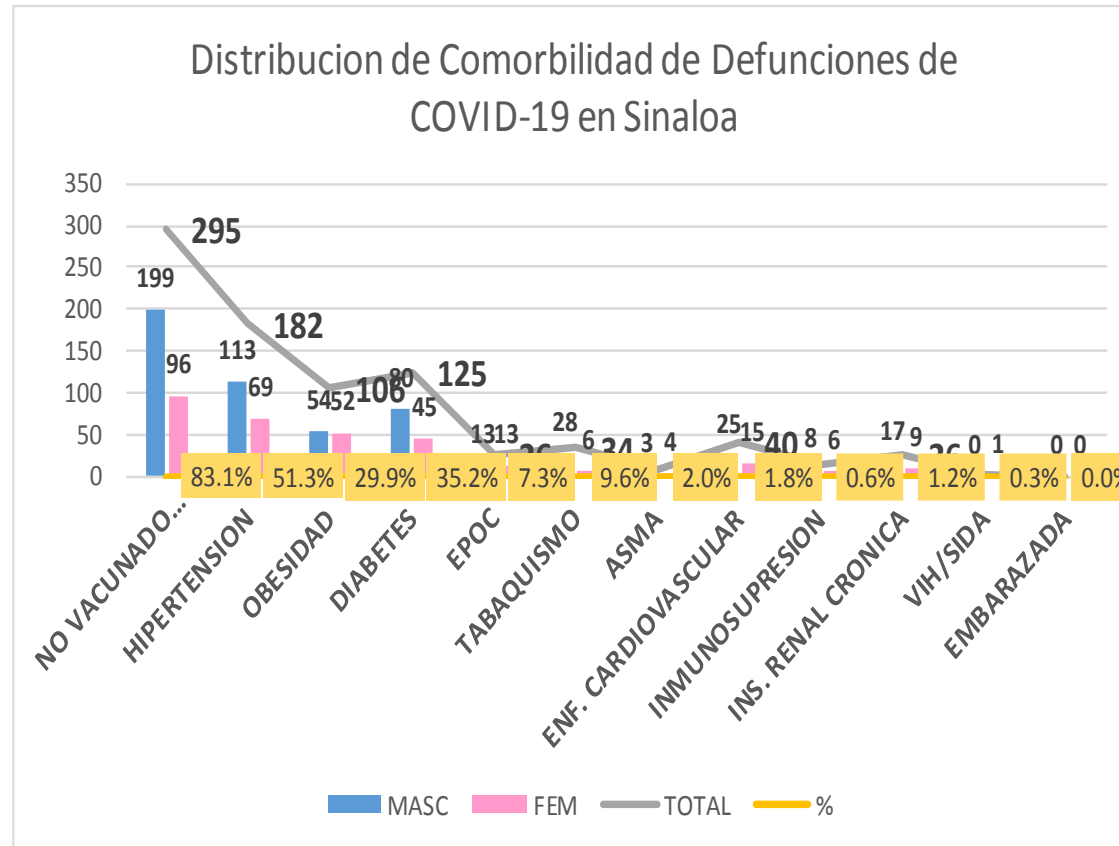
COVID-19 Sinaloa: Casos con Comorbilidad y Defunciones por Grupo de Edad

Fase 3

355

Defunciones

DEFUNCIONES				
	355	235	120	
COMORBILIDAD	MASC	FEM	TOTAL	%
NO VACUNADO (Influenza)	199	96	295	83.1%
HIPERTENSION	113	69	182	51.3%
OBESIDAD	54	52	106	29.9%
DIABETES	80	45	125	35.2%
EPOC	13	13	26	7.3%
TABAQUISMO	28	6	34	9.6%
ASMA	3	4	7	2.0%
ENF. CARDIOVASCULAR	25	15	40	1.8%
INMUNOSUPRESION	8	6	14	0.6%
INS. RENAL CRONICA	17	9	26	1.2%
VIH/SIDA	0	1	1	0.3%
EMBARAZADA	0	0	0	0.0%





SERVICIOS DE SALUD DE SINALOA

SUBDIRECCION DE EPIDEMIOLOGIA

Situación de la Notificación de Casos y Defunciones en las Diferentes Unidades de Salud

CLUES	INSTIT	NOMBRE DE LA UNIDAD	Notificados	Confirmados	Defunciones
SLSSA000024	SSA	HOSPITAL GENERAL LOS MOCHIS	275	64	12
SLSSA000963	SSA	HOSPITAL INTEGRAL CHOIX	6	2	0
SLSSA002573	SSA	HOSPITAL INTEGRAL VALLE DEL CARRIZO	0	0	0
SLSSA001255	SSA	HOSPITAL GENERAL GUASAVE	50	19	3
SLSSA002136	SSA	HOSPITAL INTEGRAL DE SINALOA DE LEYVA	0	0	0
SLSSA000193	SSA	HOSPITAL INTEGRAL ANGOSTURA	5	1	0
SLSSA001716	SSA	HOSPITAL INTEGRAL MOCORITO	0	0	0
SLSSA018113	SSA	HOSPITAL GENERAL DE GUAMUCHIL	53	13	2
SLSSA000246	SSA	HOSPITAL INTEGRAL BADIRAGUATO	13	3	0
SLSSA000666	SSA	HOSPITAL GENERAL CULIACÁN	304	98	28
SLSSA002491	SSA	HOSPITAL INTEGRAL NAVOLATO	20	6	0
SLSSA017582	SSA	HOSPITAL INTEGRAL VALLE DE SAN LORENZO	4	0	0
SLSSA018265	SSA	HOSPITAL GENERAL EL DORADO	19	7	0
SLSSA000572	SSA	HOSPITAL INTEGRAL COSALA	10	4	0
SLSSA017570	SSA	HOSPITAL INTEGRAL SAN IGNACIO	1	0	0
SLSSA017594	SSA	HOSPITAL GENERAL LA CRUZ	3	2	0
SLSSA000473	SSA	HOSPITAL INTEGRAL CONCORDIA	2	0	0
SLSSA001540	SSA	HOSPITAL GENERAL DE MAZATLÁN	71	30	3
SLSSA001873	SSA	HOSPITAL INTEGRAL DE EL ROSARIO	16	4	0
SLSSA002585	SSA	HOSPITAL GENERAL DE MAZATLÁN	24	15	2
SLSSA018253	SSA	HOSPITAL GENERAL ESCUINAPA	69	5	1

TOTAL DE CASOS COVID-19 NOTIFICADOS EN MPIO. DE CULIACAN				2720	882	244
				Notificados	Confirmados	Defunciones
MUNICIPIO	CLUES	INSTIT	NOMBRE DE LA UNIDAD			
CULIACÁN	SLIMS000131	IMSS	HGR 1 CULIACÁN	903	338	87
CULIACÁN	SLIMS000184	IMSS	HGZMF 28 COSTA RICA	341	40	9
CULIACÁN	SLIST000073	ISSSTE	C.M.F. CULIACAN	1	0	0
CULIACÁN	SLIST000085	ISSSTE	DR. MANUEL CARDENAS DE LA VEGA	427	149	62
CULIACÁN	SLSME000016	SME	HOSPITAL CIVIL DE CULIACÁN	209	129	40
CULIACÁN	SLSMP000365	SMP	CLÍNICA DE REHABILITACIÓN Y ESPECIALIDADES	42	21	1
CULIACÁN	SLSMP000370	SMP	CLÍNICA HOSPITAL CULIACÁN S. A. DE C. V.	49	15	8
CULIACÁN	SLSMP000394	SMP	SANATORIO CEMSI CHAPULTEPEC	7	2	0
CULIACÁN	SLSMP000411	SMP	SANATORIO BATIZ RAMOS	3	1	0
CULIACÁN	SLSMP000440	SMP	OPERADORA NUEVA CLÍNICA SANTA MARÍA S.A DE	23	6	3
CULIACÁN	SLSMP000534	SMP	HOSPITAL ÁNGELES CULIACÁN	215	2	0
CULIACÁN	SLSSA017606	SSA	HOSPITAL DE LA MUJER	9	0	0
CULIACÁN	SLSSA018265	SSA	HOSPITAL GENERAL EL DORADO	19	7	0
CULIACÁN	SLSME000021	SME	-HOSPITAL PEDIATRICO	8	2	0
CULIACÁN	SLSSA002556	SSA	HOSPITAL PEDIATRICO DE SINALOA	82	20	1
CULIACÁN	SLSMP002815	SMP	MEDICA DE LA CIUDAD	78	52	5
CULIACÁN	SLSSA000666	SSA	HOSPITAL GENERAL CULIACÁN	304	98	28



DIRECCIÓN DE PREVENCIÓN Y PROMOCIÓN DE LA SALUD
SUBDIRECCIÓN DE EPIDEMIOLOGÍA

SALUD

SECRETARÍA DE SALUD

