



SERVICIOS DE SALUD DE SINALOA

SUBDIRECCIÓN DE VIGILANCIA EPIDEMIOLÓGICA

COVID-19 SINALOA

Comunicado Técnico Diario

NUEVA
NORMALIDAD

jueves, 19 de agosto de 2021

SALUD

SECRETARÍA DE SALUD



Dr. José Pablo Güémez Alvarez

Jefe de Depto. De Vigilancia Epidemiologica

Servicios de Salud de Sinaloa

Nota: Este comunicado contiene información preliminar y sus datos pueden variar sin previo aviso, datos presentados disponibles a la fecha y corte especificados.

TABLA POR MUNICIPIO DE RESIDENCIA DEL PACIENTE

SUBDIRECCION DE EPIDEMIOLOGIA

SINALOA , PLATAFORMA DE VIGILANCIA EPIDEMIOLOGICA COVID-19

Municipios	Notificados en Plataforma	Acumulados al 19/ago/2021		RESULTADO FINAL						Total Activos*
	Num.-	Femeninos	Masculinos	RESULTADO NEGATIVO	RESULTADO INFLUENZA	OTROS DX	POSITIVO SARS-CoV-2	SOSPECHOSOS	DEFUNCION (+) Sars-CoV-2	
AHOME	21,460	11,868	9,592	11,881	30	233	9,133	183	1,320	563
CHOIX	513	250	263	242	2	10	256	3	33	6
EL FUERTE	2,441	1,335	1,106	1,191	1	36	1,194	19	195	75
GUASAVE	15,036	8,318	6,718	7,173	4	1,491	6,235	133	787	294
SINALOA	1,260	634	626	663	0	48	545	4	99	10
ANGOSTURA	1,270	660	610	582	0	26	659	3	143	17
MOCORITO	761	395	366	390	0	25	343	3	75	22
SALVADOR ALVARADO	3,740	2,031	1,709	1,979	0	59	1,695	7	251	62
BADIRAGUATO	1,227	681	546	658	0	68	496	5	29	51
CULIACÁN	66,108	36,943	29,165	34,605	9	3,703	27,528	263	2,762	584
NAVOLATO	5,256	2,906	2,350	2,805	4	184	2,240	23	279	97
COSALÁ	831	432	399	344	0	197	286	4	10	43
ELOTA	1,855	1,015	840	1,018	1	50	784	2	45	93
SAN IGNACIO	456	251	205	164	0	7	285	0	24	0
CONCORDIA	332	167	165	147	0	-2	166	2	34	1
MAZATLAN	21,349	11,670	9,679	9,454	1	1,584	10,175	135	1,219	215
ESCUINAPA	2,498	1,391	1,107	1,012	0	83	1,395	8	103	70
ROSARIO	2,181	1,134	1,047	882	1	54	1,235	9	81	7
Total	148,574	82,081	66,493	75,190	53	7,856	64,650	806	7,489	2,210
Otro Estado	779	308	471	387	0	44	340	8	75	

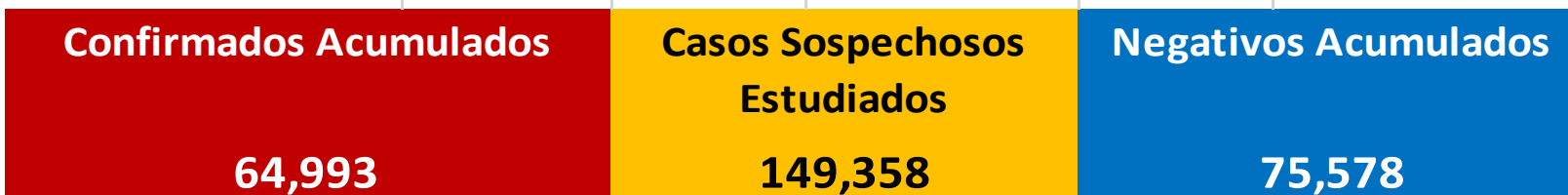
Fuente: Plataforma Nacional SISVER, Preliminar al Corte. Acumulados al 19/ago/2021 , Por Lugar de Residencia.

CASOS ACTIVOS*: Caso Confirmado Positivo con fecha de inicio de sintomas en los ultimos 14 dias.



COVID-19 SINALOA: Resumen de Casos

27 febrero 2020 - al jueves, 19 de agosto de 2021



* CASO ACTIVO: Caso Confirmado Positivo con Fecha de Inicio de Sintomas en los Ultimos 14 Dias



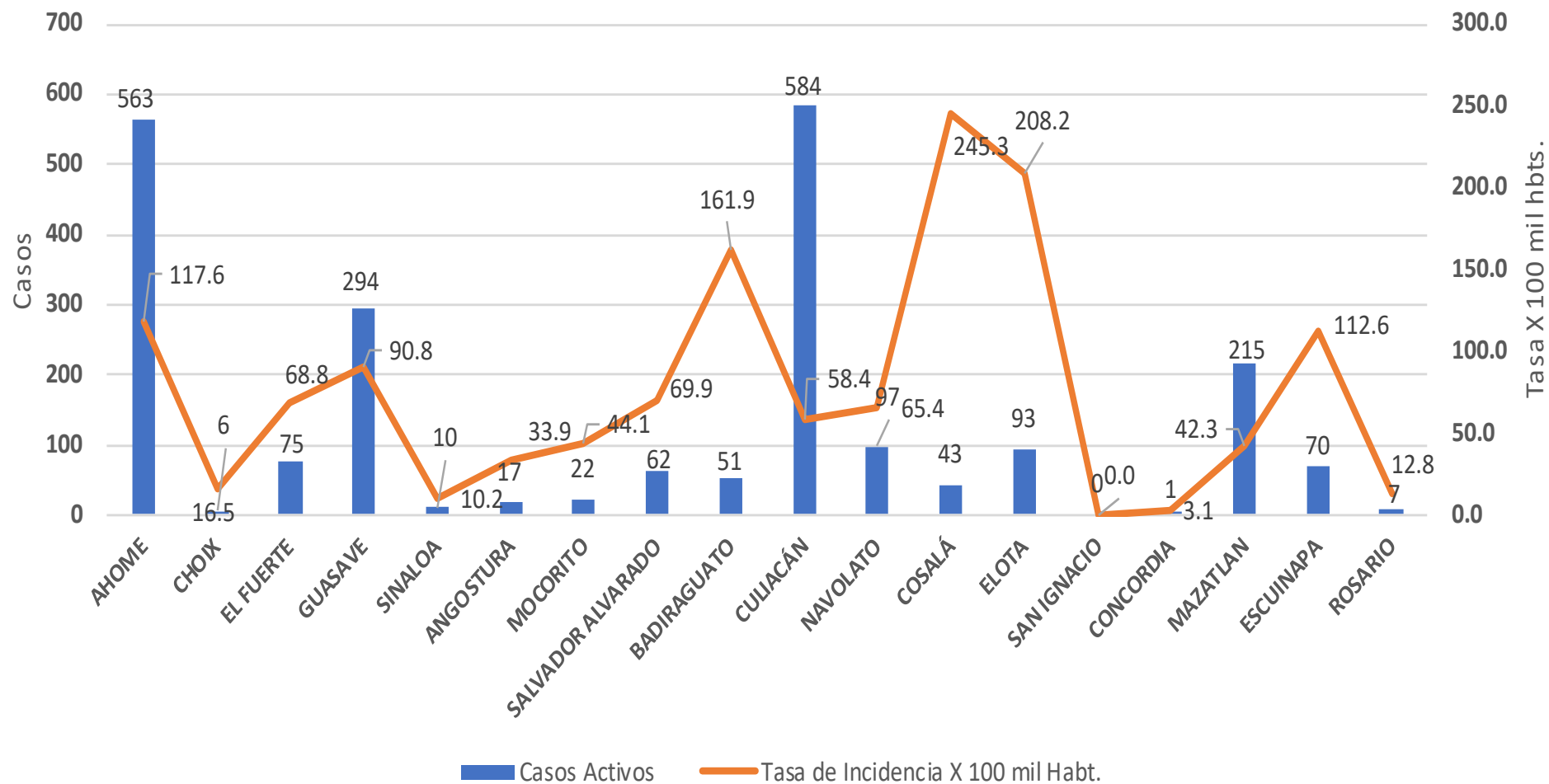
539 Dias

[27/02/2020 - 19/08/2021]

Dias de COVID-19 en SINALOA

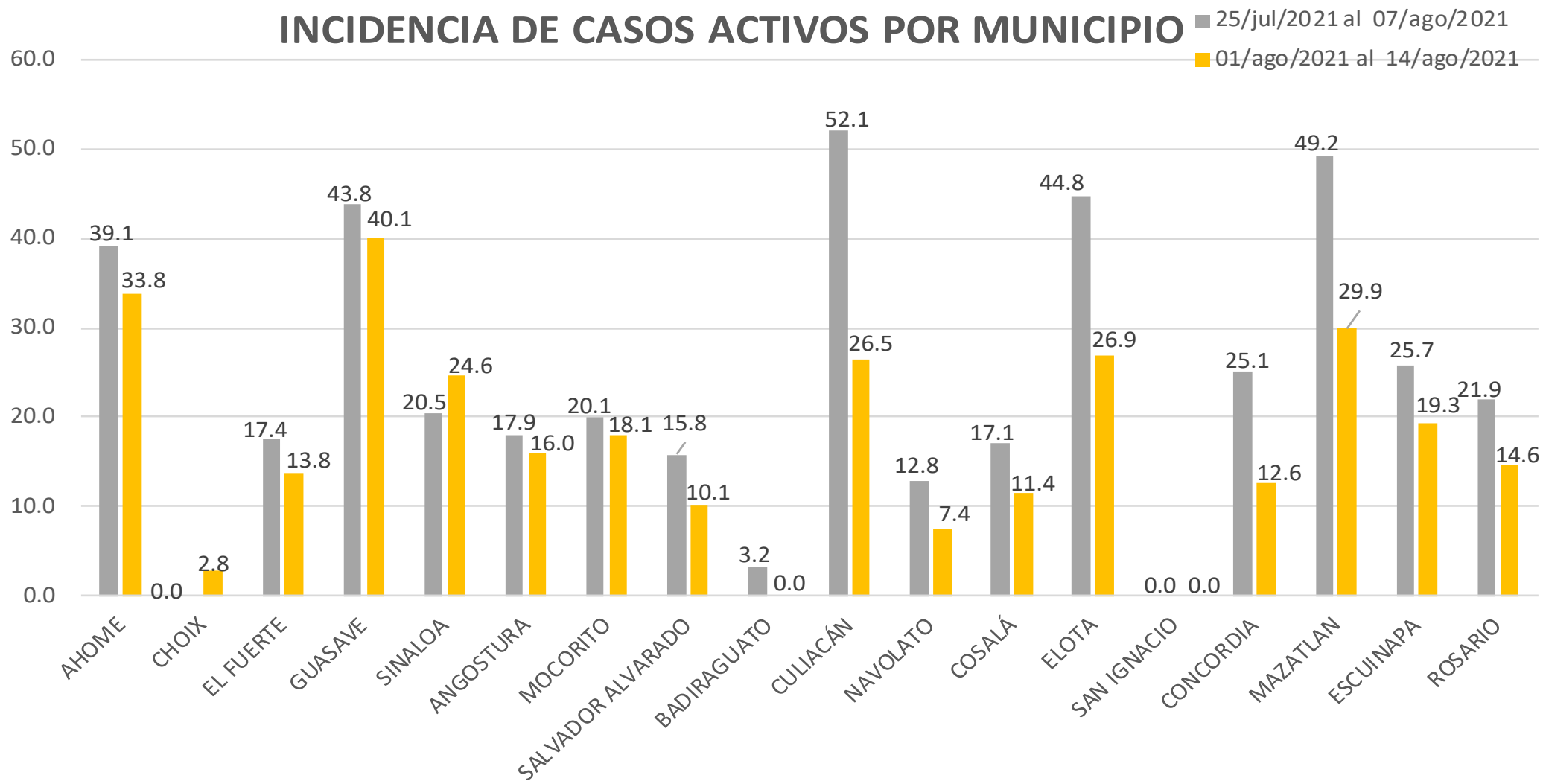


Casos Confirmados* Activos, de COVID-19 por Municipio al día de hoy 19/ago/2021





INCIDENCIA DE CASOS ACTIVOS POR MUNICIPIO

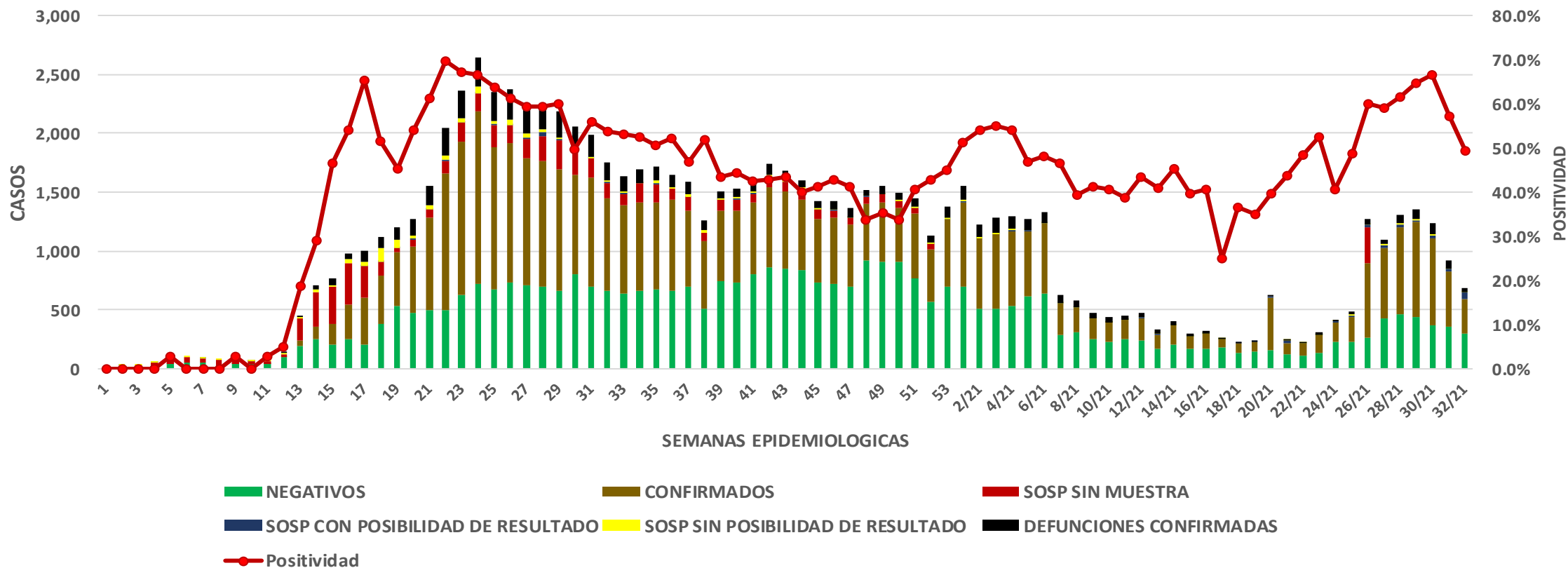


COVID-19 Sinaloa: Casos positivos, sospechosos y negativos

149,358 Personas Notificadas

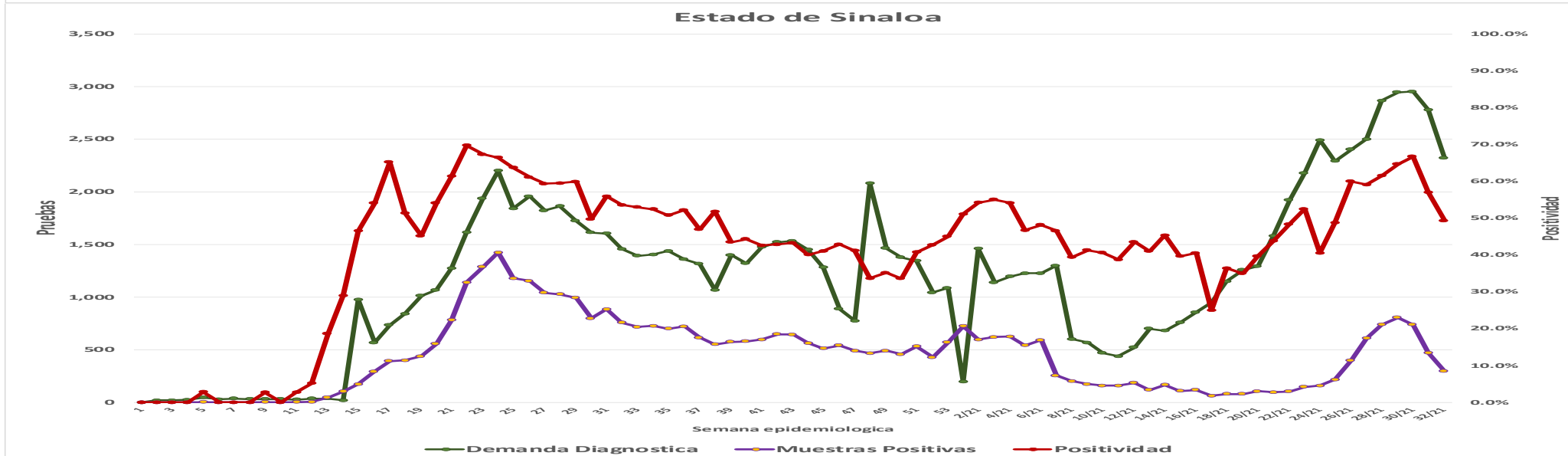
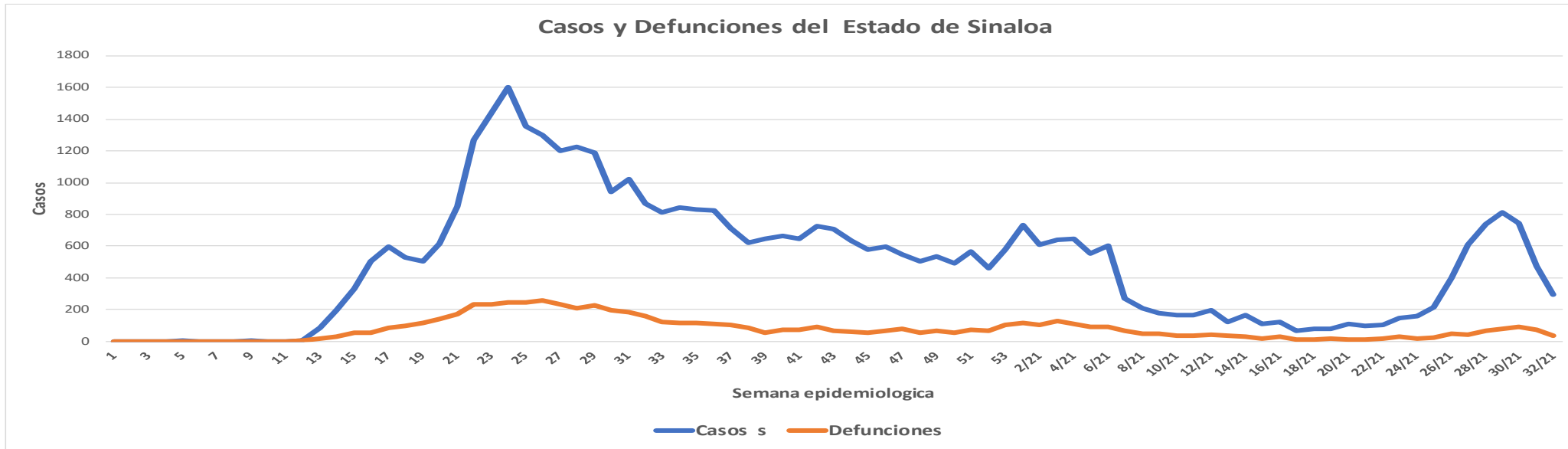
49.3% Positividad Semana 32/2021

Escenario del Estado de Sinaloa



COVID-19 Sinaloa: Casos Estimados, Defunciones, Demanda Diagnostica y Positividad

**NUEVA
NORMALIDAD**



Fuente: Plataforma Nacional SINAVE/SISVER, Acumulados al 19/ago/2021; Dr. José P. Güémez A.



COVID-19 Sinaloa: Casos Positivos a SARS-CoV-2, por LESPS Notificados los últimos 7 días.

CASOS CONFIRMADOS A SARS-CoV-2 SEGÚN MUNICIPIO LOS ULTIMOS 7 DIAS POR LESPS	19/08/2021 Acum. Hasta el día de hoy	CASOS CONFIRMADOS A SARS-COV-2 LOS ULTIMOS 7 DIAS POR LESPS							Total de Casos Confirmados Ultimos 7 Dias
		Registrados en Plataforma SINAVE/SISVER							
		18/08/2021	17/08/2021	16/08/2021	15/08/2021	14/08/2021	13/08/2021	12/08/2021	
AHOME	9,133	1	5	0	14	1	19	9	49
CHOIX	256	0	0	0	0	0	1	0	1
EL FUERTE	1,194	0	0	0	0	0	2	1	3
GUASAVE	6,235	1	3	0	13	0	28	13	58
SINALOA	545	0	3	0	3	0	4	0	10
ANGOSTURA	659	0	0	0	1	0	1	1	3
MOCORITO	343	1	0	1	1	0	0	0	3
SALVADOR ALVARADO	1,695	2	0	0	2	0	2	1	7
BADIRAGUATO	496	0	0	0	0	0	0	0	0
CULIACAN	27,528	9	25	0	9	14	7	33	97
NAVOLATO	2,240	0	0	0	0	0	0	0	0
COSALA	286	0	0	0	0	0	0	1	1
ELOTA	784	0	2	2	0	0	1	0	5
SAN IGNACIO	285	0	0	0	0	0	0	0	0
CONCORDIA	166	0	1	0	0	0	0	0	1
MAZATLAN	10,175	15	6	1	0	14	12	26	74
ESCUINAPA	1,395	1	1	1	0	3	1	0	7
ROSARIO	1,235	0	0	0	0	0	0	2	2
Total Estado	64,650	30	46	5	43	32	78	87	321
De Otros Estados	340								
	64,990								

NUEVA
NORMALIDAD



COVID-19 Sinaloa: Casos y Defunciones Positivas a SARS-CoV-2, por LESPS, Notificadas los últimos 7 días.

NUEVA
NORMALIDAD

CASOS POSITIVOS A SARS-CoV-2 SEGÚN JURISDICCION LOS ULTIMOS 7 DIAS	19/08/2021 Acum. Hasta el día de hoy	CASOS POSITIVOS A SARS-COV-2 LOS ULTIMOS 7 DIAS							Total de Casos Confirmados Ultimos 7 Dias
		Registrados en Plataforma SINAVE/SISVER							
		18/08/2021	17/08/2021	16/08/2021	15/08/2021	14/08/2021	13/08/2021	12/08/2021	
Jurisdiccion I, Los Mochis	10,583	1	5	0	14	1	22	10	53
Jurisdiccion II, Guasave	6,780	1	6	0	16	0	32	13	68
Jurisdiccion III, Guamuchil	2,697	3	0	1	4	0	3	2	13
Jurisdiccion IV, Culiacan	30,550	9	25	0	9	14	7	34	98
Jurisdiccion V, Mazatlan	11,410	15	9	3	0	14	13	26	80
Jurisdiccion VI, Escuinapa	2,630	1	1	1	0	3	1	2	9
Total Estado	64,650	30	46	5	43	32	78	87	321

BASE SISVER		DEFUNCIONES POSITIVAS A SARS-COV-2 LOS ULTIMOS 7 DIAS							Total de Casos Confirmados Ultimos 7 Dias
DEFUNCIONES POSITIVAS A SARS-CoV-2 POR JURISDICCION LOS ULTIMOS 7 DIAS	19/08/2021 Acum. Hasta el día de hoy	Registrados en Plataforma SINAVE/SISVER							
		18/08/2021	17/08/2021	16/08/2021	15/08/2021	14/08/2021	13/08/2021	12/08/2021	
		Jurisdiccion I, Los Mochis	1,548	0	2	7	3	6	7
Jurisdiccion II, Guasave	886	0	4	0	2	5	2	4	17
Jurisdiccion III, Guamuchil	469	0	4	2	0	0	1	1	8
Jurisdiccion IV, Culiacan	3,080	0	5	4	14	12	2	5	42
Jurisdiccion V, Mazatlan	1,322	0	2	3	3	6	5	7	26
Jurisdiccion VI, Escuinapa	184	0	0	0	1	0	0	0	1
Total Estado	7,489	0	17	16	23	29	17	26	128



COVID-19 Sinaloa: Defunciones Confirmadas por Laboratorio a SARS-CoV-2 Notificadas por Municipio últimos 7 días.

BASE SISVER

DEFUNCIONES POSITIVAS A SARS-CoV-2 SEGÚN MUNICIPIO LOS ULTIMOS 7 DIAS	19/08/2021 Acum. Hasta el día de hoy	DEFUNCIONES POSITIVAS A SARS-COV-2 LOS ULTIMOS 7 DIAS							Total de Casos Confirmados Ultimos 7 Dias
		Registrados en Plataforma SINAVE/SISVER							
		18/08/2021	17/08/2021	16/08/2021	15/08/2021	14/08/2021	13/08/2021	12/08/2021	
AHOME	1,320	0	1	7	2	6	7	8	31
CHOIX	33	0	0	0	0	0	0	1	1
EL FUERTE	195	0	1	0	1	0	0	0	2
GUASAVE	787	0	4	0	1	5	2	3	15
SINALOA	99	0	0	0	1	0	0	1	2
ANGOSTURA	143	0	1	1	0	0	1	0	3
MOCORITO	75	0	1	0	0	0	0	1	2
SALVADOR ALVARADO	251	0	2	1	0	0	0	0	3
BADIRAGUATO	29	0	0	0	0	0	0	0	0
CULIACAN	2,762	0	2	4	11	8	2	5	32
NAVOLATO	279	0	2	0	3	4	0	0	9
COSALA	10	0	1	0	0	0	0	0	1
ELOTA	45	0	0	0	0	0	1	0	1
SAN IGNACIO	24	0	0	0	0	0	0	0	0
CONCORDIA	34	0	0	0	0	0	0	0	0
MAZATLAN	1,219	0	2	3	3	6	4	7	25
ESCUINAPA	103	0	0	0	0	0	0	0	0
ROSARIO	81	0	0	0	1	0	0	0	1
Total Estado	7,489	0	17	16	23	29	17	26	128
Defunciones; Residentes de otros Estados	50								
Total Defunciones en el EDO	7,539								

NUEVA
NORMALIDAD



COVID-19 Sinaloa: Defunciones Confirmadas por Laboratorio, Asociación o Dictaminación a SARS-CoV-2 Notificadas al Estado.

COVID-19, SINALOA: DEFUNCIONES POR ASOCIACION Y DICTAMINACION CLINICA EPIDEMIOLOGICA

NUEVA
NORMALIDAD

CLASIFICACION FINAL DEFUNCIONES	Informacion hasta: 19/08/2021			TOTAL DEFUNCIONES
	TOMA DE MUESTRA		TOTAL	
	SI	NO		
CONFIRMADO POR LABORATORIO	6055	0	6,055	7,564
CONFIRMADO POR ANTIGENO	40	983	1,023	
CONFIRMADO POR ASOCIACIÓN	16	77	93	
CONFIRMADO POR DICTAMINACIÓN	38	355	393	
INVALIDO	3	0	3	581
NO REALIZADO	75	0	75	
SOSPECHOSO	61	442	503	
NEGATIVO	2014	0	2,014	2,214
NEGATIVO ANTIGENO	2	198	200	
TOTAL GENERAL	8,302	1,857	10,159	10,359



COVID-19 Sinaloa: Casos y Defunciones en Embarazadas y Menores de 18 años

EMBARAZADAS CON SARS-COV2 <small>Registrados en Plataforma SINAVE/SISVER</small>	Casos	Defunciones
SSA	261	7
IMSS	335	3
IMSS-OPORTUNIDADES	24	0
SEDENA	10	0
ISSSTE	11	0
SEMAR	7	0
MUNICIPAL	2	0
HOSPITAL MARGARITA MAZA DE JUAREZ	0	0
ESTATAL	5	0
HOSPITAL CIVIL DE CULIACAN	0	0
PRIVADA	1	0
CLINICA HOSPITAL CULIACAN S. A. DE C. V.	0	0
HOSPITAL MARINA MAZATLAN	0	0
HOSPITAL ANGELES CULIACAN	0	0
MEDICA DE LA CIUDAD	0	1
Total	656	11

MENORES DE 18 AÑOS POSITIVOS A SARS-CoV-2	Casos	Defunciones
SSA	1,191	5
IMSS	1,296	16
IMSS-OPORTUNIDADES	64	1
SEDENA	14	0
ISSSTE	42	1
SEMAR	7	0
MUNICIPAL	5	0
HOSPITAL MARGARITA MAZA DE JUAREZ	0	0
ESTATAL	26	0
HOSPITAL CIVIL DE CULIACAN	0	0
PRIVADA	16	0
CLINICA HOSPITAL CULIACAN S. A. DE C. V.	0	0
HOSPITAL MARINA MAZATLAN	0	0
HOSPITAL ANGELES CULIACAN	0	0
MEDICA DE LA CIUDAD	0	0
Total	2661	23

NUEVA
NORMALIDAD



COVID-19 Sinaloa:

Casos confirmados en personal de la salud por Institución



SARS-CoV-2 POR INSTITUCION Y PERSONAL DE LA SALUD <small>Registrados en Plataforma SINAVE/SISVER</small>	MEDICOS	ENFERMERAS	OTROS TRABAJADORES DE LA SALUD	LABORATORISTAS	DENTISTAS	TOTAL
SSA	766	918	757	57	71	2,569
IMSS	797	1,448	1,139	74	24	3,482
IMSS-OPORTUNIDADES	41	50	30	2	1	124
SEDENA	3	4	7	1	0	15
ISSSTE	167	320	161	22	7	677
SEMAR	9	22	5	2	2	40
MUNICIPAL	14	11	13	0	0	38
HOSPITAL MARGARITA MAZA DE JUAREZ	14	11	13	0	0	38
ESTATAL	91	46	24	2	0	163
HOSPITAL CIVIL DE CULIACAN	91	46	24	2	0	163
PRIVADA	43	21	18	5	1	88
CLINICA HOSPITAL CULIACAN S. A. DE C. V.	1	0	0	0	0	1
HOSPITAL MARINA MAZATLAN	5	12	15	4	0	36
HOSPITAL ANGELES CULIACAN	6	1	1	0	0	8
MEDICA DE LA CIUDAD	4	1	0	0	0	5
Total	1,931	2,840	2,154	165	106	7,196

CONFIRMADOS DEL AREA DE LA SALUD <small>Registrados en Plataforma SINAVE/SISVER</small>	Hasta el día de Hoy	DEFUNCION
MEDICOS	1,931	55
ENFERMERAS	2,840	18
OTROS TRABAJADORES DE LA SALUD	2,154	20
LABORATORISTAS	165	2
DENTISTAS	106	2
Total	7,196	97





DIRECCIÓN DE PREVENCIÓN Y PROMOCIÓN DE LA SALUD
SUBDIRECCIÓN DE VIGILANCIA EPIDEMIOLÓGICA

SALUD

SECRETARÍA DE SALUD

