

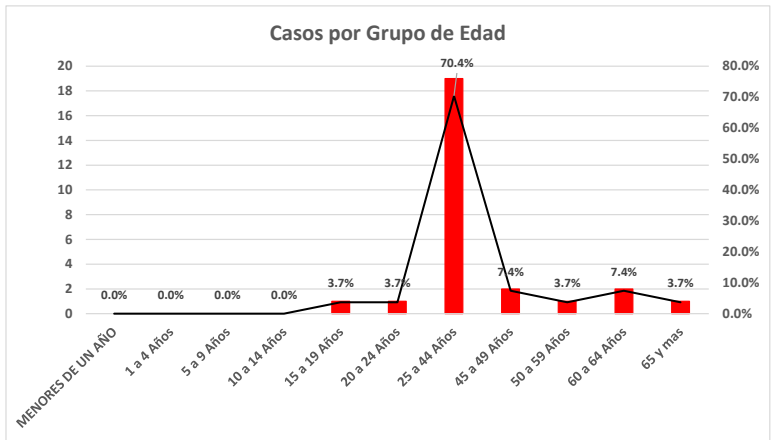
SERVICIOS DE SALUD DE SINALOA

SUBDIRECCION DE EPIDEMIOLOGIA

SINALOA , PLATAFORMA DE VIGILANCIA EPIDEMIOLOGICA COVID-19

Municipios	Casos Notificados en Plataforma COVID-19	Casos acumulados hasta miércoles, 18 de marzo de 2020						Hora: 9:00 P.M.
		Acumulado año actual 2020		RESULTADO FINAL				contactos declarados
		Num.-	Femeninos	Masculosos	RESULTADO LESPS NEGATIVO	RESULTADO LESPS INFLUENZA	RESULTADO LESPS SARS-CoV-2	
AHOME	2	1	1	0	1	1	0	7
ANGOSTURA	0	0	0	0	0	0	0	0
BADIRAGUATO	0	0	0	0	0	0	0	0
CONCORDIA	0	0	0	0	0	0	0	0
COSALA	0	0	0	0	0	0	0	0
CULIACAN	15	9	6	11	1	2	1	24
CHOIX	0	0	0	0	0	0	0	0
ELOTA	0	0	0	0	0	0	0	0
ESCUINAPA	0	0	0	0	0	0	0	0
FUERTE	0	0	0	0	0	0	0	0
GUASAVE	0	0	0	0	0	0	0	0
MAZATLAN	5	4	1	5	0	0	0	15
MOCORITO	0	0	0	0	0	0	0	0
ROSARIO SIN	0	0	0	0	0	0	0	0
SALVADOR ALVARADO	4	4	0	1	0	0	3	14
SAN IGNACIO	0	0	0	0	0	0	0	0
SINALOA	1	0	1	1	0	0	0	1
NAVOLATO	0	0	0	0	0	0	0	0
Total	27	18	9	18	2	3	4	61
		27		27				

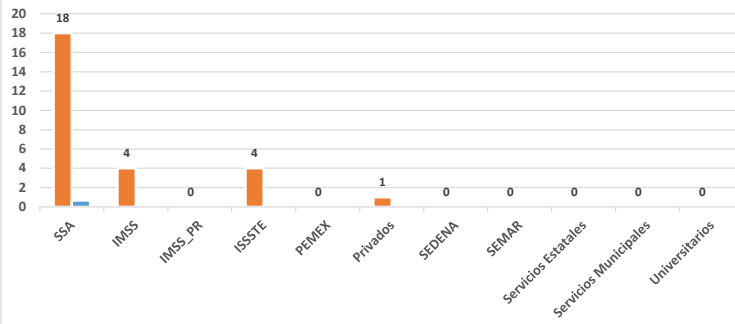
GRUPOS DE EDAD AFECTADOS POR COVID-19		
GRUPOS DE EDAD	Casos Notificados e	%
MENORES DE UN AÑO	0	0.0%
1 a 4 Años	0	0.0%
5 a 9 Años	0	0.0%
10 a 14 Años	0	0.0%
15 a 19 Años	1	3.7%
20 a 24 Años	1	3.7%
25 a 44 Años	19	70.4%
45 a 49 Años	2	7.4%
50 a 59 Años	1	3.7%
60 a 64 Años	2	7.4%
65 y mas	1	3.7%
De edad desconocida	0	0.0%
Total general	27	100.0%



NOTIFICADOS POR INSTITUCION EN PLATAFORMA POR COVID-19, SINALOA

Institucion	Casos	%
SSA	18	66.7%
IMSS	4	14.8%
IMSS_PR	0	0.0%
ISSSTE	4	14.8%
PEMEX	0	0.0%
Privados	1	3.7%
SEDENA	0	0.0%
SEMAR	0	0.0%
Servicios Estatales	0	0.0%
Servicios Municipales	0	0.0%
Universitarios	0	0.0%
Total	27	100.0%

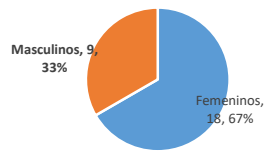
NOTIFICADOS POR INSTITUCION EN PLATAFORMA POR COVID-19, SINALOA



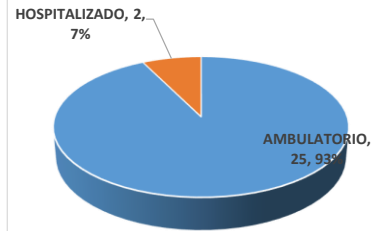
TIPO DE PACIENTE POR COVID-19, NACIONAL

PACIENTE	Casos	%
AMBULATORIO	25	92.6%
HOSPITALIZADO	2	7.4%

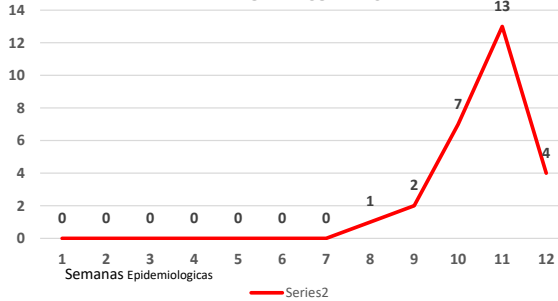
Distribucion por Sexo



TIPO DE PACIENTE



SINALOA, CASOS NOTIFICADOS SOSPECHOSOS EN PLATAFORMA COVID-19



SINALOA, CASOS POSITIVOS COVID-19 NOTIFICADOS POR SEMANA

