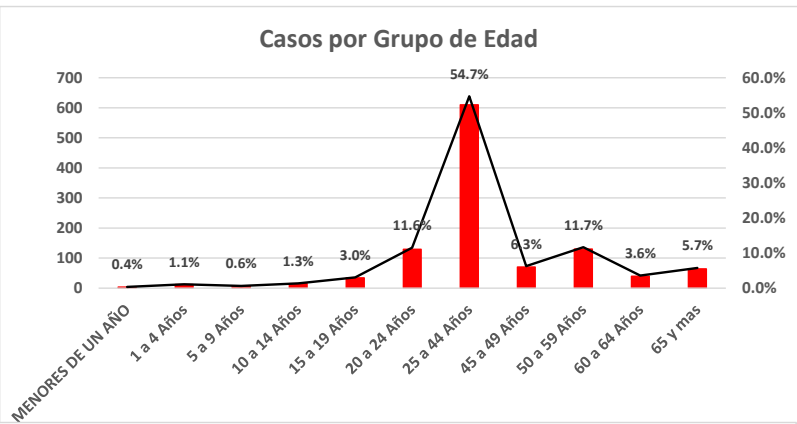


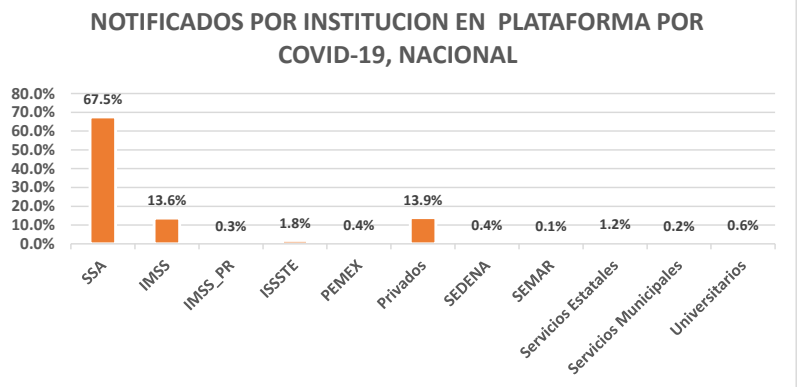
PLATAFORMA NACIONAL DE VIGILANCIA EPIDEMIOLOGICA COVID-19

Municipios	Casos Notificados en Plataforma	Casos acumulados hasta 17/03/2020						contactos declarados
		Acumulado año actual 2020		RESULTADO FINAL				
	Num.-	Femeninos	Masculinos	RESULTADO LESPS NEGATIVO	RESULTADO LESPS INFLUENZA	RESULTADO LESPS SARS-CoV 2	RESULTADO LESPS EN PROCESO	
AGUASCALIENTES	39	19	20	27	2	1	9	88
BAJA CALIFORNIA	55	23	32	30	5	2	17	137
BAJA CALIFORNIA SUR	18	6	12	15	1	0	0	37
CAMPECHE	1	1	0	1	0	0	0	2
CHIAPAS	9	5	4	6	0	1	2	21
CHIHUAHUA	12	6	6	10	0	1	1	41
CIUDAD DE MÉXICO	199	98	101	93	7	24	71	434
COAHUILA	18	7	11	10	1	1	6	43
COLIMA	9	5	4	5	1	1	1	25
DURANGO	15	7	8	12	0	3	0	30
GUANAJUATO	50	27	23	40	3	1	6	152
GUERRERO	20	10	10	7	1	2	9	53
HIDALGO	20	8	12	14	0	0	5	68
JALISCO	77	40	37	50	3	8	6	196
MÉXICO	61	25	36	14	0	10	43	122
MICHOACÁN	13	6	7	8	2	0	3	36
MORELOS	9	3	6	7	1	0	1	20
NAYARIT	3	1	2	1	0	0	1	9
NUEVO LEÓN	146	67	79	114	3	19	15	318
OAXACA	16	9	7	11	2	2	1	44
PUEBLA	40	22	18	21	3	9	6	88
QUERETARO	50	22	28	31	3	7	6	112
QUINTANA ROO	53	23	30	23	1	4	25	69
SAN LUIS POTOSÍ	39	18	21	31	1	3	4	144
SINALOA	22	13	9	14	2	2	4	46
SONORA	19	8	11	11	0	1	7	29
TABASCO	8	4	4	7	1	0	0	43
TAMAULIPAS	8	2	6	3	0	1	3	18
TLAXCALA	3	1	2	3	0	0	0	3
VERACRUZ	35	20	15	16	2	2	14	89
YUCATÁN	35	21	14	18	1	8	8	90
ZACATECAS	13	6	7	12	1	0	0	38
TOTAL	1115	533	582	665	47	113	274	2645
	1115			1099				

GRUPOS DE EDAD NOTIFICADOS EN PLATAFORMA POR COVID-19, NACIONAL		
Grupo de Edad	Casos	%
MENORES DE UN AÑO	4	0.4%
1 a 4 Años	12	1.1%
5 a 9 Años	7	0.6%
10 a 14 Años	15	1.3%
15 a 19 Años	34	3.0%
20 a 24 Años	129	11.6%
25 a 44 Años	610	54.7%
45 a 49 Años	70	6.3%
50 a 59 Años	130	11.7%
60 a 64 Años	40	3.6%
65 y mas	64	5.7%
De edad desconocida	0	0.0%
Total general	1115	100.0%



NOTIFICADOS POR INSTITUCION EN PLATAFORMA POR COVID-19, NACIONAL		
Institucion	Casos	%
SSA	753	67.5%
IMSS	152	13.6%
IMSS_PR	3	0.3%
ISSSTE	20	1.8%
PEMEX	5	0.4%
Privados	155	13.9%
SEDENA	4	0.4%
SEMAR	1	0.1%
Servicios Estatales	13	1.2%
Servicios Municipales	2	0.2%
Universitarios	7	0.6%
Total	1115	100.0%



TIPO DE PACIENTE POR COVID-19, NACIONAL		
PACIENTE	Casos	%
AMBULATORIO	1051	94.3%
HOSPITALIZADO	64	5.7%

