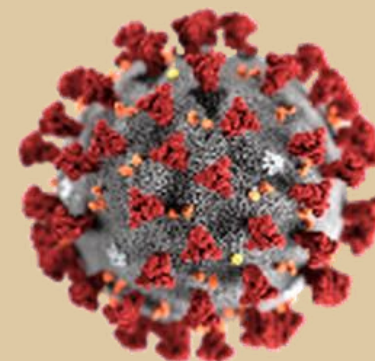




# PANORAMA EPIDEMIOLOGICO DE COVID-19

**Panorama Diario Dirigido al Sector Salud.  
SSA, IMSS, IMSS\_PR, ISSSTE, PEMEX,  
Privados, SEDENA, SEMAR, Servicios  
Estatales, Servicios Municipales,  
Universitarios, Cruz Roja, DIF**



*La Información aquí mostrada está dirigida al sector salud y de interés médico a fin de utilizarlo como herramienta relacionada a la vigilancia epidemiológica. Esta puede estar sujeta a cambios por tratarse de notificaciones y registros en diferentes plataformas. (Información Preliminar )*



**SALUD**  
SECRETARÍA DE SALUD

**Dr. José Pablo Güémez Alvarez**  
Jefe De Departamento de Vigilancia Epidemiológica

FECHA DE CORTE	HORA DE CORTE
17/abr/2020	9:00 PM.



# RESUMEN GENERAL [COVID-19] GLOBAL, NACIONAL, ESTATAL



MUNDIAL	CASOS
POSITIVOS	2,114,269
DEFUNCIONES	145,144
TASA DE LETALIDAD	6.86%

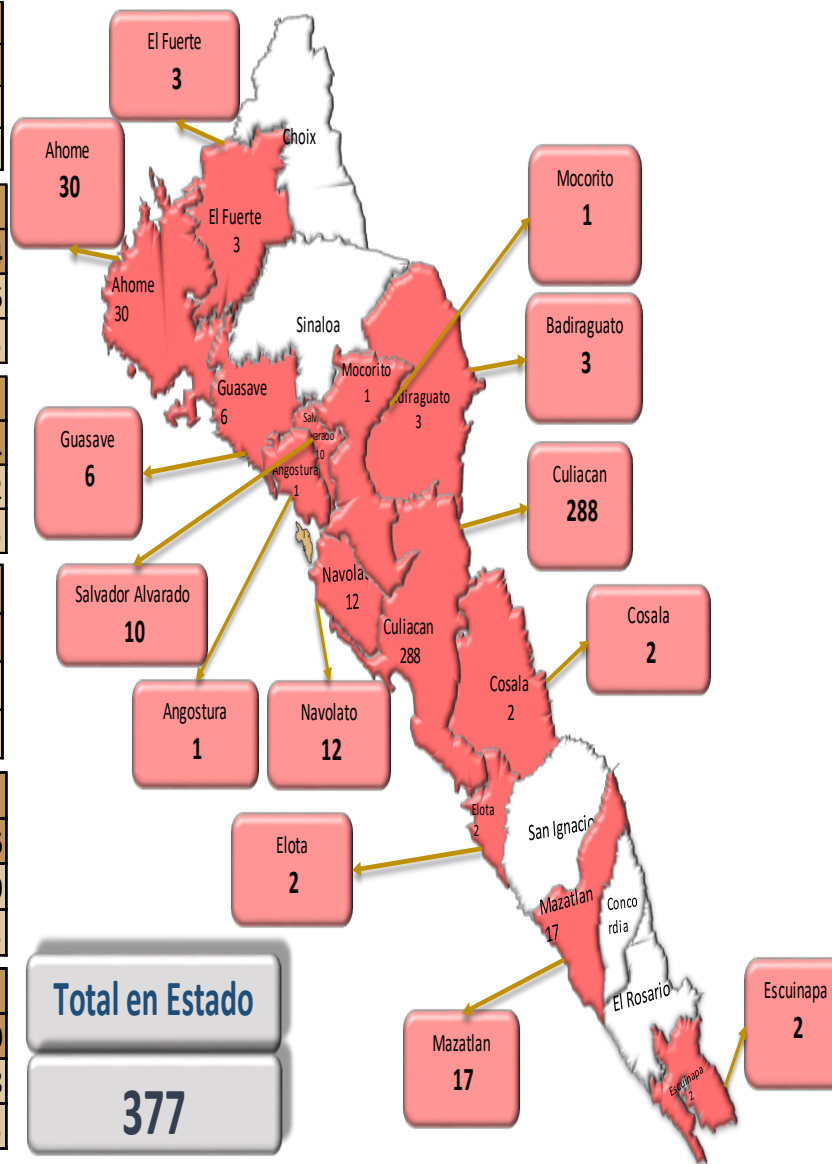
CHINA	CASOS
POSITIVOS	83,754
DEFUNCIONES	4,636
TASA DE LETALIDAD	5.54%

ITALIA	CASOS
POSITIVOS	168,941
DEFUNCIONES	22,172
TASA DE LETALIDAD	13.12%

UNITED STATES	CASOS
POSITIVOS	671,331
DEFUNCIONES	33,284
TASA DE LETALIDAD	4.96%

ESPAÑA	CASOS
POSITIVOS	182,816
DEFUNCIONES	19,130
TASA DE LETALIDAD	10.46%

ALEMANIA	CASOS
POSITIVOS	133,830
DEFUNCIONES	3,868
TASA DE LETALIDAD	2.89%



NACIONAL	CASOS	%
NOTIFICADOS	67,788	
EN PROCESO	27,382	40.39%
POSITIVOS	7,202	10.62%
NEGATIVOS	29,714	43.83%
OTROS DX	3,491	5.15%
CONTAGIO IMPORTADO	945	13.12%
CONTAGIO LOCAL	6,257	86.88%
GRAVES	1,268	17.61%
DEFUNCIONES	609	8.46%
RECUPERADOS	1,035	14.37%
% DE LETALIDAD	8.46%	
HOSPITALIZADOS	2,640	36.66%
INDICE DE HOSPITALI	36.66%	

ESTATAL	CASOS	%
NOTIFICADOS	2,088	
EN PROCESO	840	40.23%
POSITIVOS	377	18.06%
NEGATIVOS	780	37.36%
OTROS DX	91	10.83%
CONTAGIO IMPORTADO	12	3.18%
CONTAGIO LOCAL	365	96.82%
GRAVES	98	25.99%
DEFUNCIONES	44	11.67%
RECUPERADOS	24	6.37%
% DE LETALIDAD	11.67%	
HOSPITALIZADOS	209	55.44%
INDICE DE HOSPITALI	55%	



SERVICIOS DE SALUD DE SINALOA

SUBDIRECCION DE EPIDEMIOLOGIA

		Acumulado año actual 2020		RESULTADO FINAL							Tasa de Incidencia
N°	ESTADOS	Casos	Femeninos	Masculinos	RESULTADO NEGATIVO	RESULTADO INFLUENZA	OTROS	POSITIVO SARS CoV-2	EN PROCESO	DEFUNCION	
1	CIUDAD DE MEXICO	13352	6763	6589	6009	164	758	2202	4,219	160	24.42
2	MEXICO	5609	2746	2863	2048	20	336	783	2,422	51	4.49
3	BAJA CALIFORNIA	4708	2483	2225	884	7	123	541	3,153	56	14.88
4	SINALOA	2189	1195	994	828	31	74	377	879	44	11.94
5	PUEBLA	1986	1036	950	920	11	58	318	679	40	4.81
6	QUINTANA ROO	1561	696	865	486	9	62	317	687	32	18.40
7	TABASCO	1555	731	824	578	2	76	277	622	27	10.77
8	COAHUILA	3076	1617	1459	1282	31	65	236	1,462	18	7.33
9	JALISCO	4806	2612	2194	2602	66	310	194	1,634	13	2.31
10	BAJA CALIFORNIA SU	1320	704	616	576	18	55	169	502	6	21.00
11	NUEVO LEON	5638	2739	2899	2108	46	89	167	3,228	6	2.98
12	YUCATAN	1217	656	561	641	15	15	167	379	10	7.39
13	VERACRUZ	2258	1235	1023	992	52	98	124	992	8	1.45
14	CHIHUAHUA	1005	507	498	299	1	24	117	564	28	3.08
15	GUANAJUATO	2926	1580	1346	1755	42	118	113	898	7	1.81
16	GUERRERO	792	431	361	354	4	42	110	282	11	3.01
17	MICHOACAN	1461	799	662	690	38	19	102	612	14	2.11
18	SONORA	1186	710	476	591	20	41	98	436	10	3.19
19	TAMAULIPAS	1231	618	613	643	15	31	94	448	5	2.57
20	QUERETARO	1256	635	621	520	11	39	79	607	6	3.47
21	AGUASCALIENTES	1350	716	634	861	26	43	77	343	2	5.37
22	MORELOS	792	418	374	344	23	23	77	325	10	3.77
23	HIDALGO	773	391	382	440	13	6	70	244	13	2.27
24	TLAXCALA	701	365	336	439	17	10	68	167	4	4.93
25	CHIAPAS	630	302	328	320	6	32	63	209	3	1.10
26	SAN LUIS POTOSI	1392	778	614	1013	21	38	59	261	4	2.06
27	OAXACA	649	352	297	360	29	32	58	170	5	1.40
28	CAMPECHE	303	141	162	145	1	8	56	93	3	5.60
29	NAYARIT	487	281	206	209	5	6	33	234	5	2.56
30	ZACATECAS	567	298	269	346	31	18	28	144	2	1.68
31	DURANGO	572	312	260	308	12	37	19	196	4	1.02
32	COLIMA	440	228	212	123	9	8	9	291	2	1.15
<b>TOTAL</b>		67,788	35,075	32,713	29,714	796	2,694	7,202	27,382	609	5.64
		67,788			67,788						53.05

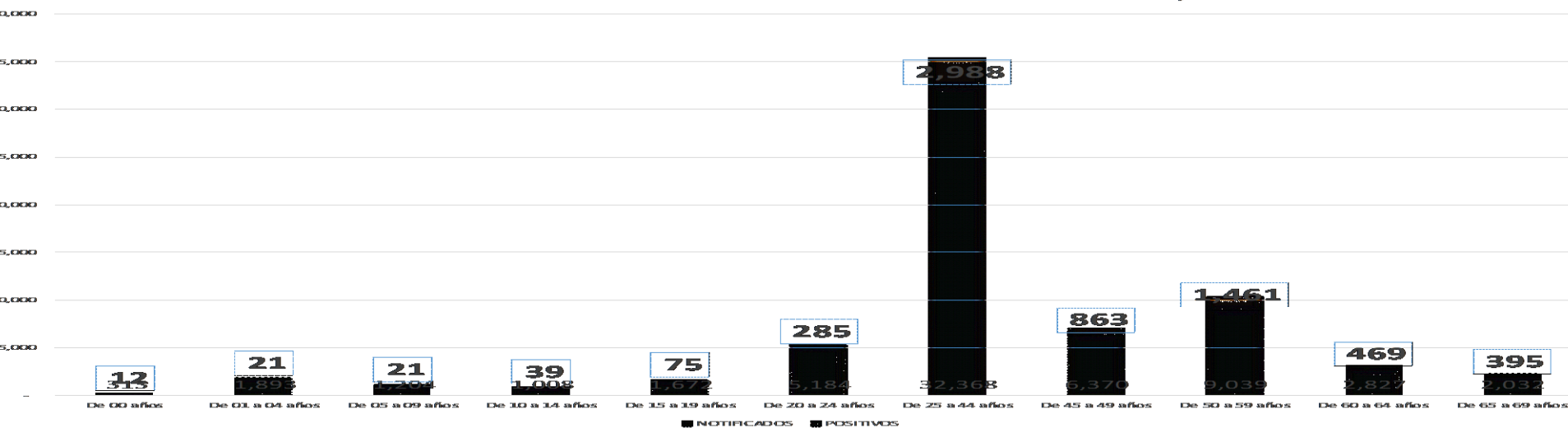
# DESGLOCE POR GRUPOS DE EDAD E INSTITUCION [COVID-19] NACIONAL



GRUPOS DE EDAD NOTIFICADOS Y CONFIRMADOS EN PLATAFORMA POR COVID-19, NACIONAL						
Grupo de Edad	NOTIFICADOS	%	POSITIVOS	INDICE POSITIVIDAD	TASA DE INCIDENCIA	DEFUNCIONES
De 00 años	313	0.5%	12	3.8%	0.56	-
De 01 a 04 años	1,893	2.8%	21	1.1%	0.24	1
De 05 a 09 años	1,204	1.8%	21	1.7%	0.19	-
De 10 a 14 años	1,008	1.5%	39	3.9%	0.35	-
De 15 a 19 años	1,672	2.5%	75	4.5%	0.68	-
De 20 a 24 años	5,184	7.6%	285	5.5%	2.63	-
De 25 a 44 años	32,368	47.7%	2,988	9.2%	7.89	87
De 45 a 49 años	6,370	9.4%	863	13.5%	10.99	75
De 50 a 59 años	9,039	13.3%	1,461	16.2%	11.49	163
De 60 a 64 años	2,827	4.2%	469	16.6%	9.98	57
De 65 a 69 años	2,032	3.0%	395	19.4%	4.05	79
De 70 a 79 años	2,443	3.6%	423	17.3%		104
De 80 a 89 años	1,168	1.7%	133	11.4%		37
De 90 a 99 años	251	0.4%	17	6.8%		6
De 100 y más años	16	0.0%	-	0.0%	-	-
<b>Total general</b>	<b>67,788</b>	<b>100.0%</b>	<b>7,202</b>	<b>10.6%</b>	<b>5.64</b>	<b>609</b>

Fuente: Plataforma Nacional de Vigilancia Epidemiológica COVID-19. Acumulados al 17/abr/2020 Tasa de Incidencia

GRUPOS DE EDAD NOTIFICADOS Y CONFIRMADOS EN PLATAFORMA POR COVID-19, NACIONAL



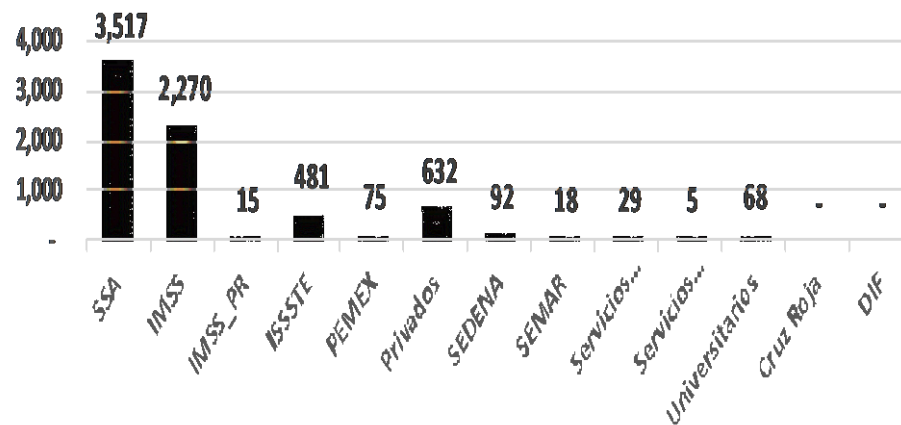
# DESGLOCE POR GRUPOS DE EDAD E INSTITUCION [COVID-19] NACIONAL



## CONFIRMADOS POR INSTITUCION EN PLATAFORMA POR COVID-19, NACIONAL

Institucion	Notificados	Confirmados	%
SSA	30,171	3,517	48.83%
IMSS	29,536	2,270	31.52%
IMSS_PR	410	15	0.21%
ISSSTE	2,512	481	6.68%
PEMEX	320	75	1.04%
Privados	3,232	632	8.78%
SEDENA	914	92	1.28%
SEMAR	166	18	0.25%
Servicios Estatales	222	29	0.40%
Servicios Municipal	62	5	0.07%
Universitarios	221	68	0.94%
Cruz Roja	6	-	0.00%
DIF	16	-	0.00%
<b>Total general</b>	<b>67,788</b>	<b>7,202</b>	<b>100%</b>

## CONFIRMADOS POR INSTITUCION EN PLATAFORMA POR COVID-19, NACIONAL

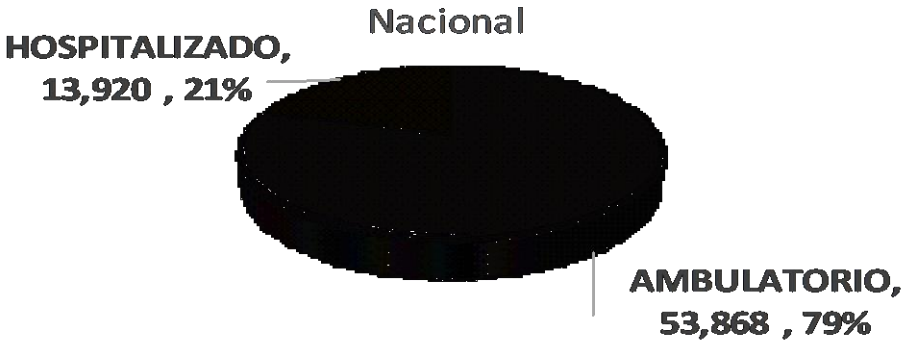


**DESGLOCE POR GRUPOS DE EDAD E INSTITUCION [COVID-19] NACIONAL**
**GRUPOS DE EDAD NOTIFICADOS EN PLATAFORMA POR COVID-19, NACIONAL**

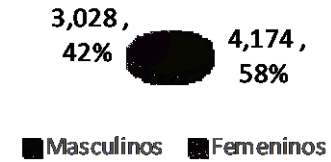
Grupo de Edad	Sospechosos	%	CASOS (+) COVID-19	%	Defuncion	Letalidad	Hosp-COVID-19	Indice de Hospitalizacion	Tasa de Incidencia
De 00 años	313	0.5%	12	0.2%	-	0.0%	4	33.3%	0.56
De 01 a 04 años	1,893	2.8%	21	0.3%	1	4.8%	6	28.6%	0.24
De 05 a 09 años	1,204	1.8%	21	0.3%	-	0.0%	3	14.3%	0.19
De 10 a 14 años	1,008	1.5%	39	0.5%	-	0.0%	2	5.1%	0.35
De 15 a 19 años	1,672	2.5%	75	1.0%	-	0.0%	11	14.7%	0.68
De 20 a 24 años	5,184	7.6%	285	4.0%	-	0.0%	25	8.8%	2.63
De 25 a 44 años	32,368	47.7%	2,988	41.5%	87	2.9%	687	23.0%	7.89
De 45 a 49 años	6,370	9.4%	863	12.0%	75	8.7%	330	38.2%	10.99
De 50 a 59 años	9,039	13.3%	1,461	20.3%	163	11.2%	666	45.6%	11.49
De 60 a 64 años	2,827	4.2%	469	6.5%	57	12.2%	268	57.1%	9.98
De 65 a 69 años	2,032	3.0%	395	5.5%	79	20.0%	249	63.0%	4.05
De 70 a 79 años	2,443	3.6%	423	5.9%	104	24.6%	276	65.2%	
De 80 a 89 años	1,168	1.7%	133	1.8%	37	27.8%	100	75.2%	
De 90 a 99 años	251	0.4%	17	0.2%	6	35.3%	13	76.5%	
De 100 y más años	16	0.0%	-	0.0%	-	0.0%	-	0.0%	
<b>Total general</b>	<b>67,788</b>	<b>100.0%</b>	<b>7,202</b>	<b>100.0%</b>	<b>609</b>	<b>8.5%</b>	<b>2640</b>	<b>36.7%</b>	<b>5.64</b>

# GRAFICOS [COVID-19] NACIONAL

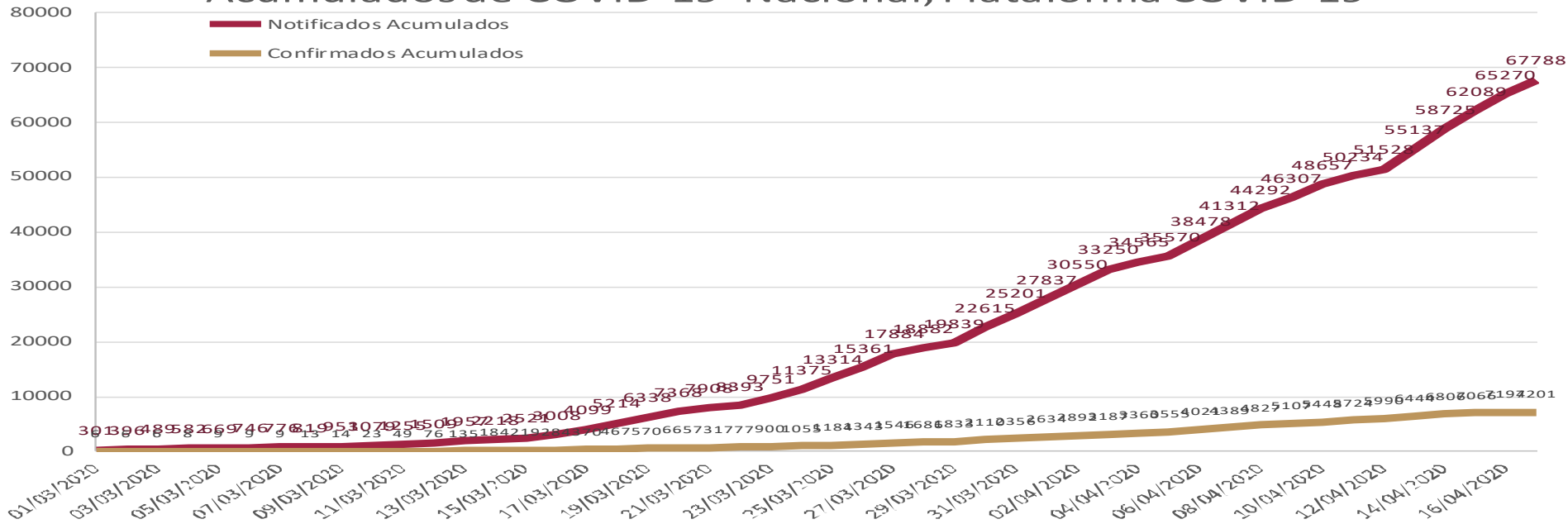
Distribucion por Tipo Paciente de Casos Notificados en Plataforma COVID-19, Nacional



Distribucion por Genero de Casos Confirmados en Plataforma COVID-19, Nacional



Comportamiento en linea de tiempo de casos Confirmados Acumulados de COVID-19 Nacional, Plataforma COVID-19





# SERVICIOS DE SALUD DE SINALOA

## SUBDIRECCION DE EPIDEMIOLOGIA



### SERVICIOS DE SALUD DE SINALOA

SINALOA , PLATAFORMA DE VIGILANCIA EPIDEMIOLOGICA COVID-19, Municipio NOTIFICANTE.

Municipios	Notificados en Plataforma	Acumulados al 17/abr/2020		RESULTADO FINAL						Tasa de Incidencia	
	Num.-	Femeninos	Masculinos	RESULTADO NEGATIVO	RESULTADO INFLUENZA	OTROS	POSITIVO SARS-CoV-2	EN PROCESO	DEFUNCION		
AHOME	223	114	109	109	4	2	38	70	6	7.94	
CHOIX	1	1	0	0	0	0	0	1	0	0.00	
EL FUERTE	16	11	5	8	1	0	0	7	0	0.00	
GUASAVE	125	83	42	38	0	2	6	79	3	1.85	
SINALOA	1	0	1	1	0	0	0	0	0	0.00	
ANGOSTURA	5	2	3	4	0	0	0	1	0	0.00	
MOCORITO	0	0	0	0	0	0	0	0	0	0.00	
SALVADOR ALVARADO	69	39	30	46	0	0	9	14	0	10.14	
BADIRAGUATO	4	2	2	1	0	0	1	2	0	3.18	
CULIACÁN	1279	691	588	408	7	46	296	522	31	29.61	
NAVOLATO	44	21	23	12	3	2	6	21	2	4.04	
COSALÁ	2	0	2	0	0	0	1	1	0	5.70	
ELOTA	3	2	1	1	0	0	0	2	0	0.00	
SAN IGNACIO	0	0	0	0	0	0	0	0	0	0.00	
CONCORDIA	2	0	2	2	0	0	0	0	0	0.00	
ESCUINAPA	23	15	8	9	2	3	2	7	0	3.22	
MAZATLÁN	287	156	131	138	1	18	18	112	2	3.54	
ROSARIO	4	2	2	3	0	0	0	1	0	0.00	
<b>Total</b>	2088	1139	949	780	18	73	<b>377</b>	840	44	<b>11.94</b>	
		2088		2088							

Fuente: Plataforma Nacional de Vigilancia Epidemiologica COVID-19. Acumulados al 17/abr/2020 Tasa de Incidencia por 100,000 Habitantes.



# TABLA POR MUNICIPIO DE RESIDENCIA DEL PACIENTE

## SERVICIOS DE SALUD DE SINALOA SUBDIRECCION DE EPIDEMIOLOGIA

### SINALOA , PLATAFORMA DE VIGILANCIA EPIDEMIOLOGICA COVID-19, Municipio de RESIDENCIA

Municipios	Notificados en Plataforma	Acumulados al 17/abr/2020		RESULTADO FINAL						Tasa de Incidencia
	Num.-	Femeninos	Masculinos	RESULTADO NEGATIVO	RESULTADO INFLUENZA	OTROS	POSITIVO SARS-CoV-2	EN PROCESO	DEFUNCION	
AHOME	204	103	101	103	4	2	30	65	5	6.27
CHOIX	2	1	1	1	0	0	0	1	0	0.00
EL FUERTE	24	17	7	12	1	0	3	8	1	2.75
GUASAVE	125	80	45	40	0	2	6	77	2	1.85
SINALOA	7	4	3	3	0	0	0	4	0	0.00
ANGOSTURA	7	3	4	5	0	0	1	1	0	1.99
MOCORITO	9	4	5	5	0	0	1	3	0	2.01
SALVADOR ALVARADO	59	34	25	36	0	0	10	13	0	11.27
BADIRAGUATO	15	9	6	3	0	0	3	9	0	9.53
CULIACÁN	1235	670	565	392	6	47	285	505	30	28.51
NAVOLATO	67	34	33	21	4	3	12	27	3	8.09
COSALÁ	4	1	3	1	0	0	2	1	0	11.41
ELOTA	6	4	2	2	0	0	2	2	1	4.48
SAN IGNACIO	0	0	0	0	0	0	0	0	0	0.00
CONCORDIA	3	1	2	1	0	1	0	1	0	0.00
ESCUINAPA	25	17	8	11	2	2	2	8	0	3.22
MAZATLÁN	272	149	123	129	1	15	17	110	2	3.35
ROSARIO	7	2	5	5	0	1	0	1	0	0.00
<b>Total</b>	<b>2,071</b>	<b>1133</b>	<b>938</b>	<b>770</b>	<b>18</b>	<b>73</b>	<b>374</b>	<b>836</b>	<b>44</b>	<b>11.85</b>
<b>Otro Estado</b>	<b>17</b>	<b>6</b>	<b>11</b>	<b>10</b>	<b>0</b>	<b>0</b>	<b>3</b>	<b>4</b>	<b>0</b>	

Fuente: Plataforma Nacional de Vigilancia Epidemiologica COVID-19. Acumulados al Tasa de Incidencia por 100,000 Habitantes.

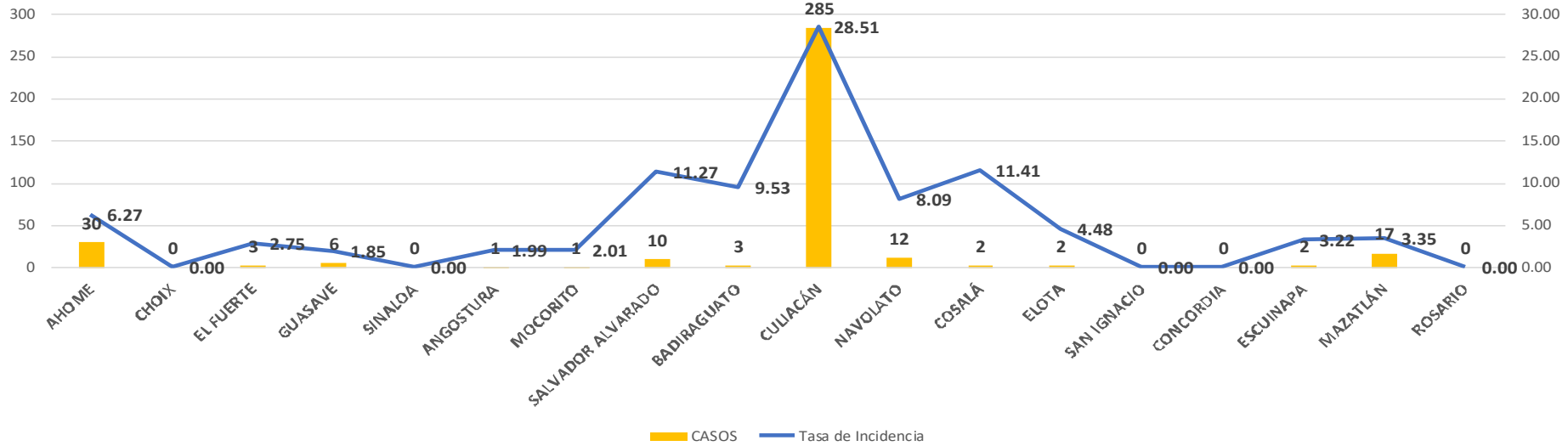


# SERVICIOS DE SALUD DE SINALOA

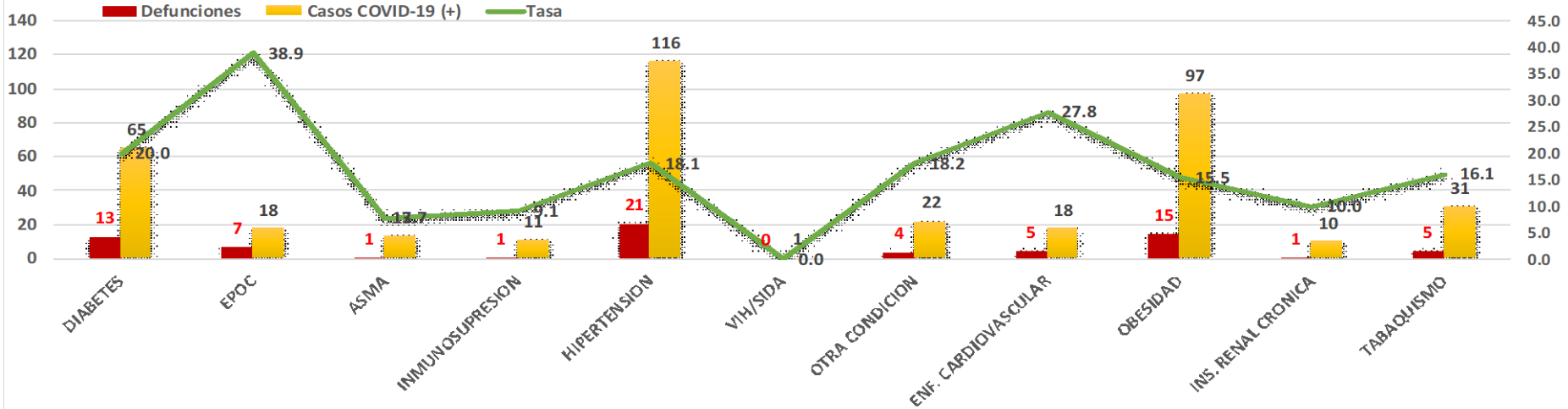
## SUBDIRECCION DE EPIDEMIOLOGIA



Grafico con Casos Confirmados de Covid-19 en Sinaloa con Tasa de Incidencia



Casos COVID-19, Defunciones y Tasa de Letalidad por Comorbilidad; SINALOA



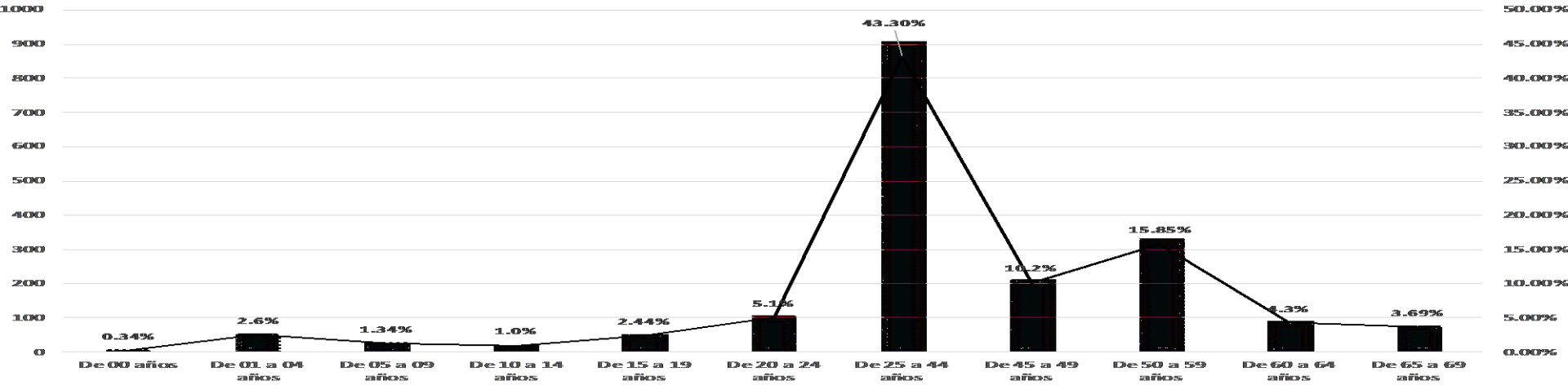


# SERVICIOS DE SALUD DE SINALOA

## SUBDIRECCION DE EPIDEMIOLOGIA

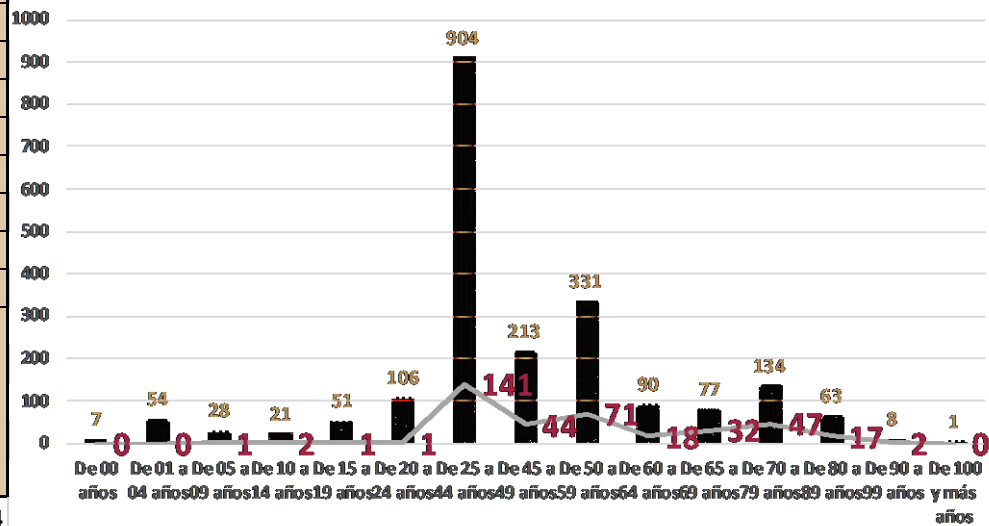


Casos Notificados en el estado de Sinaloa por Grupo de Edad en Plataforma COVID-19



GRUPOS DE EDAD CONFIRMADOS POR COVID-19					
GRUPOS DE EDAD	Notificados	%	Confirmados	%	Tasa de Incidencia
De 00 años	7	0.3%	0	0.0%	-
De 01 a 04 años	54	2.6%	0	0.0%	-
De 05 a 09 años	28	1.3%	1	0.3%	0.38
De 10 a 14 años	21	1.0%	2	0.5%	0.74
De 15 a 19 años	51	2.4%	1	0.3%	0.36
De 20 a 24 años	106	5.1%	1	0.3%	0.37
De 25 a 44 años	904	43.3%	141	37.4%	15.39
De 45 a 49 años	213	10.2%	44	11.7%	22.29
De 50 a 59 años	331	15.9%	71	18.8%	21.76
De 60 a 64 años	90	4.3%	18	4.8%	14.74
De 65 a 69 años	77	3.7%	32	8.5%	12.37
De 70 a 79 años	134	6.4%	47	12.5%	
De 80 a 89 años	63	3.0%	17	4.5%	
De 90 a 99 años	8	0.4%	2	0.5%	
De 100 y más años	1	0.0%	0	0.0%	
<b>Total general</b>	<b>2088</b>	<b>100.0%</b>	<b>377</b>	<b>100.0%</b>	<b>11.94</b>

Casos Notificados y Confirmados en el Estado de Sinaloa por Grupo de Edad en Plataforma COVID-19

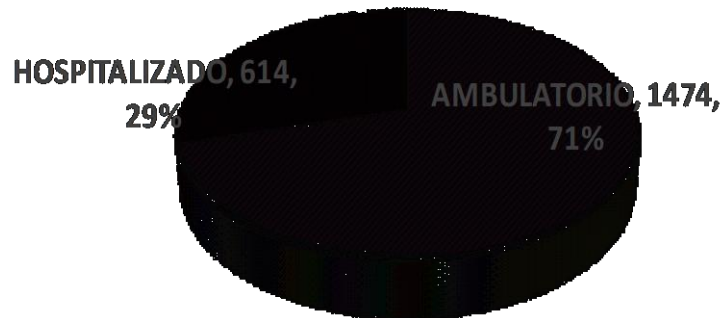


# DESGLOCE POR GRUPOS DE EDAD E INSTITUCION [COVID-19] SINALOA

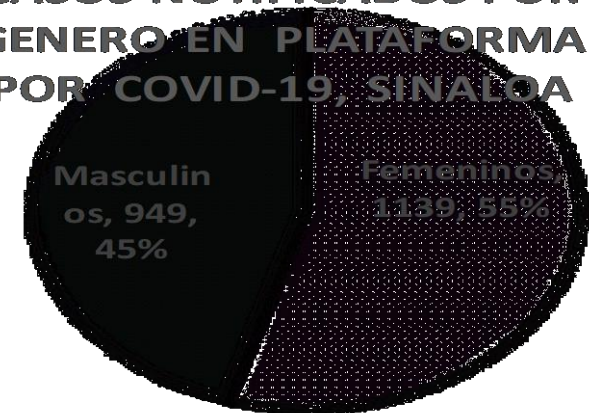
## GRUPOS DE EDAD NOTIFICADOS EN PLATAFORMA POR COVID-19, SINALOA

Grupo de Edad	Sospechosos	%	CASOS (+) COVID-19	%	Defuncion	Letalidad	Hosp-COVID-19	Indice de Hospitalizacion	Tasa de Incidencia
De 00 años	7	0.34%	0	0.0%	0	0.0%	0	0.0%	-
De 01 a 04 años	54	2.6%	0	0.0%	0	0.0%	0	0.0%	-
De 05 a 09 años	28	1.34%	1	0.3%	0	0.0%	0	0.0%	0.38
De 10 a 14 años	21	1.0%	2	0.5%	0	0.0%	0	0.0%	0.74
De 15 a 19 años	51	2.44%	1	0.3%	0	0.0%	1	100.0%	0.36
De 20 a 24 años	106	5.1%	1	0.3%	0	0.0%	1	100.0%	0.37
De 25 a 44 años	904	43.30%	141	37.4%	3	2.1%	42	29.8%	15.39
De 45 a 49 años	213	10.2%	44	11.7%	4	9.1%	17	38.6%	22.29
De 50 a 59 años	331	15.85%	71	18.8%	10	14.1%	49	69.0%	21.76
De 60 a 64 años	90	4.3%	18	4.8%	3	16.7%	16	88.9%	14.74
De 65 a 69 años	77	3.69%	32	8.5%	9	28.1%	26	81.3%	12.37
De 70 a 79 años	134	6.4%	47	12.5%	11	23.4%	41	87.2%	
De 80 a 89 años	63	3.02%	17	4.5%	4	23.5%	15	88.2%	
De 90 a 99 años	8	0.4%	2	0.5%	0	0.0%	1	50.0%	
De 100 y más años	1	0.05%	0	0.0%	0	0.0%	0	0.0%	
<b>Total general</b>	<b>2088</b>	<b>100.0%</b>	<b>377</b>	<b>100.0%</b>	<b>44</b>	<b>11.7%</b>	<b>209</b>	<b>55.4%</b>	<b>11.94</b>

### CASOS NOTIFICADOS POR TIPO DE PACIENTE EN PLATAFORMA POR COVID-19, SINALOA



### CASOS NOTIFICADOS POR GENERO EN PLATAFORMA POR COVID-19, SINALOA





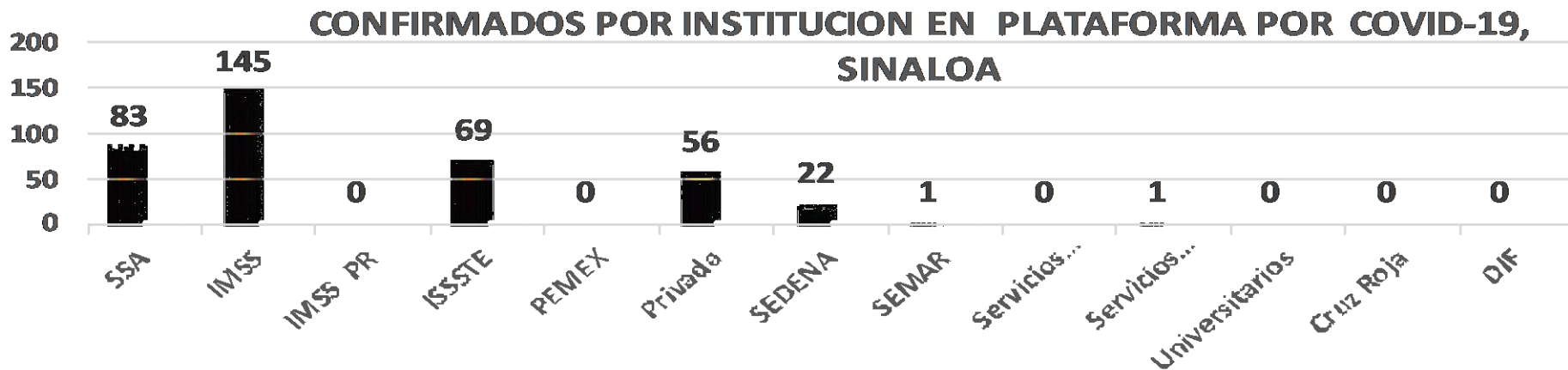
# SERVICIOS DE SALUD DE SINALOA

## SUBDIRECCION DE EPIDEMIOLOGIA



### CONFIRMADOS POR INSTITUCION EN PLATAFORMA POR COVID-19, SINALOA

Institucion	Notificados	Confirmados	%	DEFUNCIONES	%
SSA	549	83	22.0%	3	6.8%
IMSS	1055	145	38.5%	28	63.6%
IMSS_PR	22	0	0.0%	0	0.0%
ISSSTE	163	69	18.3%	10	22.7%
PEMEX	0	0	0.0%	0	0.0%
Privada	217	56	14.9%	2	4.5%
SEDENA	41	22	5.8%	1	2.3%
SEMAR	22	1	0.3%	0	0.0%
Servicios Estatales	15	0	0.0%	0	0.0%
Servicios Municip	4	1	0.3%	0	0.0%
Universitarios	0	0	0.0%	0	0.0%
Cruz Roja	0	0	0.0%	0	0.0%
DIF	0	0	0.0%	0	0.0%
<b>Total</b>	<b>2088</b>	<b>377</b>	<b>100.0%</b>	<b>44</b>	<b>100.0%</b>





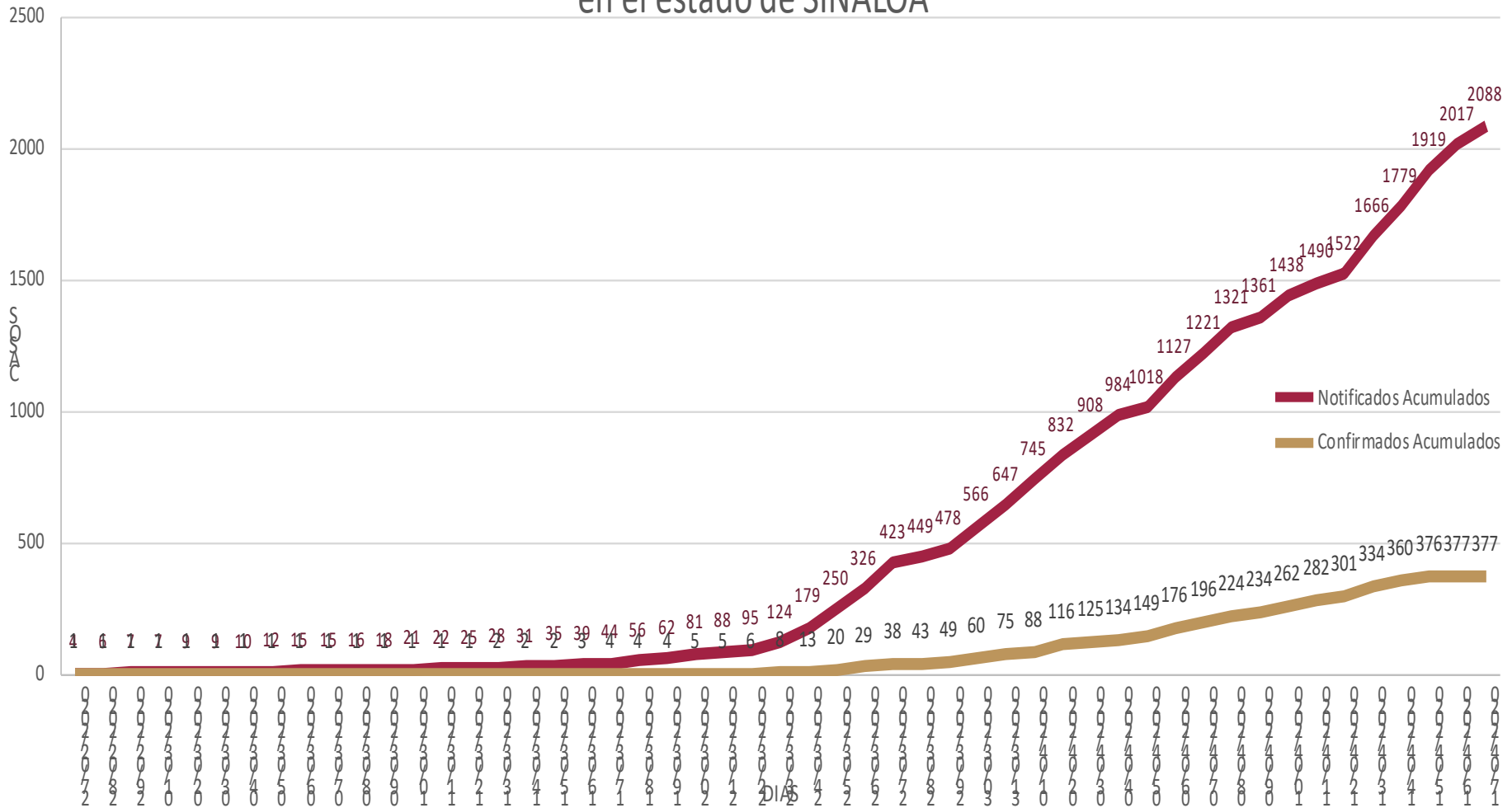
# SERVICIOS DE SALUD DE SINALOA

## SUBDIRECCION DE EPIDEMIOLOGIA



### GRAFICOS [COVID-19] SINALOA

Comportamiento en línea de tiempo de casos Confirmados Acumulados de COVID-19 en el estado de SINALOA





## Países con más casos Confirmados a COVID-19

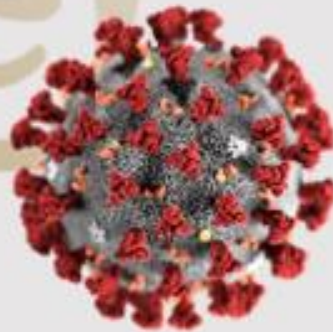
N°	Pais	CASOS	DEFUNCIONES	DICE LETALIDAD
1	United_States_of_America	671,331	33,284	5.0%
2	Spain	182,816	19,130	10.5%
3	Italy	168,941	22,172	13.1%
4	Germany	133,830	3,868	2.9%
5	France	108,847	17,920	16.5%
6	United_Kingdom	103,093	13,729	13.3%
7	China	83,754	4,636	5.5%
8	Iran	77,995	4,869	6.2%
9	Turkey	74,193	1,643	2.2%
10	Belgium	34,809	4,857	14.0%
11	Brazil	30,425	1,924	6.3%
12	Canada	30,081	1,193	4.0%
13	Netherlands	29,214	3,315	11.3%
14	Russia	27,938	232	0.8%
15	Switzerland	26,651	1,333	5.0%
16	Portugal	18,841	629	3.3%
17	Austria	14,448	410	2.8%
18	India	13,387	437	3.3%
19	Ireland	13,271	486	3.7%
20	Israel	12,758	142	1.1%
21	Sweden	12,540	1,333	10.6%





# SERVICIOS DE SALUD DE SINALOA

## REPORTE COVID-19



**SALUD**

SECRETARÍA DE SALUD

**Dr. José Pablo Güémez Alvarez**

**Jefe De Departamento de Vigilancia Epidemiológica**

**FUENTES:**

1.-Plataforma SINAVE/Covid19

(Utilizado para Informes Nacionales así como para el Estado de Sinaloa)

2.-European Centre for Disease Prevention and Control

Publications data geographic distribution covid-19 cases worldwide [Information del panorama Mundial]

3.- OMS ( Organización Mundial de la Salud )

<https://www.who.int/es>

Actualización covid-19 cases worldwide

17/abr/2020

