



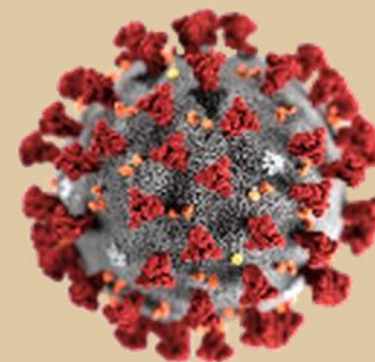
# SERVICIOS DE SALUD DE SINALOA

## SUBDIRECCION DE EPIDEMIOLOGIA



### PANORAMA EPIDEMIOLOGICO DE COVID-19

**Panorama Diario Dirigido al Sector Salud.  
SSA, IMSS, IMSS\_PR, ISSSTE, PEMEX,  
Privados, SEDENA, SEMAR, Servicios  
Estatales, Servicios Municipales,  
Universitarios, Cruz Roja, DIF**



*La Información aquí mostrada está dirigida al sector salud y de interés médico a fin de utilizarlo como herramienta relacionada a la vigilancia epidemiológica. Esta puede estar sujeta a cambios por tratarse de notificaciones y registros en diferentes plataformas. (Información Preliminar )*



**SALUD**  
SECRETARÍA DE SALUD

**Dr. José Pablo Güémez Alvarez**  
Jefe De Departamento de Vigilancia Epidemiológica

FECHA DE CORTE	HORA DE CORTE
13/abr/2020	8:00 P.M.



# RESUMEN GENERAL [COVID-19] GLOBAL, NACIONAL, ESTATAL



MUNDIAL	CASOS
POSITIVOS	1,734,913
DEFUNCIONES	108,192
TASA DE LETALIDAD	6.24%

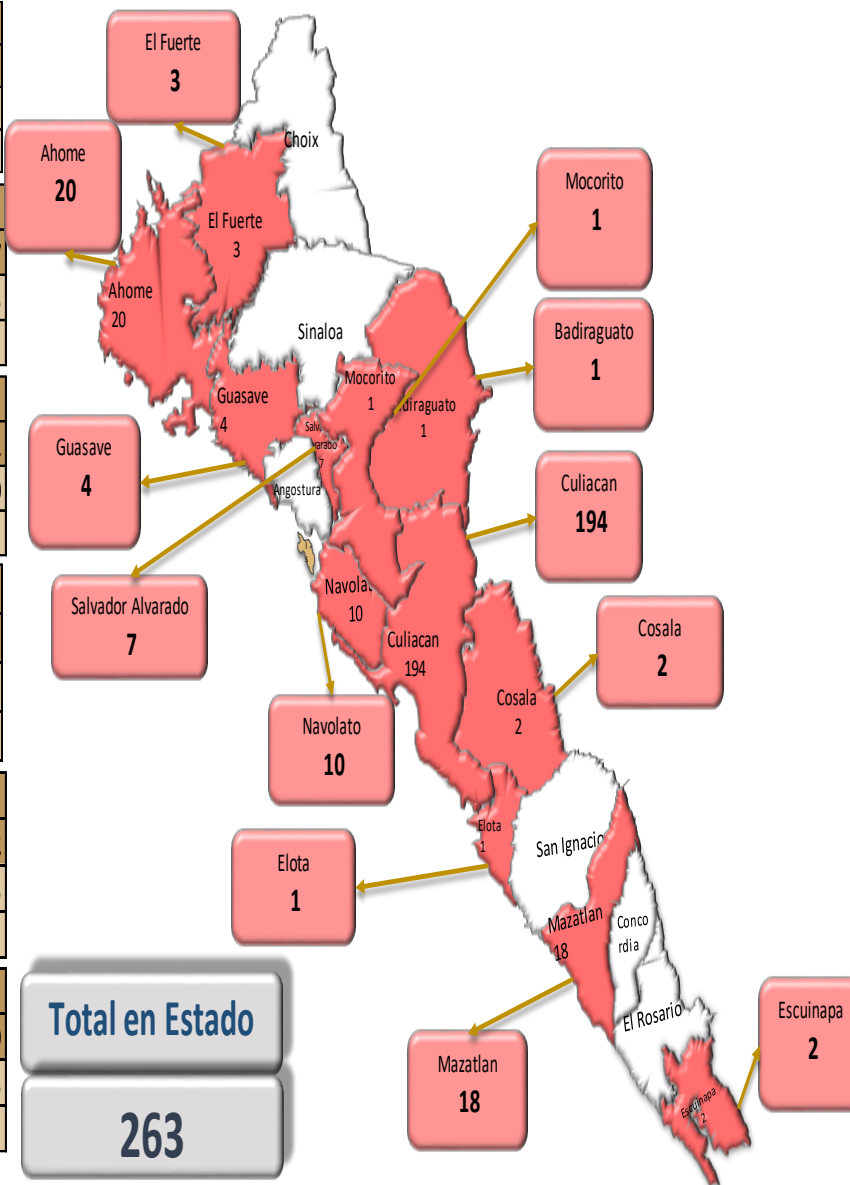
CHINA	CASOS
POSITIVOS	83,097
DEFUNCIONES	3,343
TASA DE LETALIDAD	4.02%

ITALIA	CASOS
POSITIVOS	152,271
DEFUNCIONES	19,470
TASA DE LETALIDAD	12.79%

UNITED STATES	CASOS
POSITIVOS	529,951
DEFUNCIONES	20,608
TASA DE LETALIDAD	3.89%

ESPAÑA	CASOS
POSITIVOS	161,852
DEFUNCIONES	16,353
TASA DE LETALIDAD	10.10%

ALEMANIA	CASOS
POSITIVOS	120,479
DEFUNCIONES	2,673
TASA DE LETALIDAD	2.22%



NACIONAL	CASOS	%
NOTIFICADOS	47,060	
EN PROCESO	15,285	32.48%
POSITIVOS	5,160	10.96%
NEGATIVOS	24,240	51.51%
OTROS DX	2,376	5.05%
CONTAGIO IMPORTADO	896	17.36%
CONTAGIO LOCAL	4,264	82.64%
GRAVES	903	17.50%
DEFUNCIONES	362	7.02%
RECUPERADOS	645	12.50%
% DE LETALIDAD	7.02%	
HOSPITALIZADOS	1,773	34.36%
INDICE DE HOSPITALI	34.36%	

ESTATAL	CASOS	%
NOTIFICADOS	1,342	
EN PROCESO	355	26.45%
POSITIVOS	263	19.60%
NEGATIVOS	666	49.63%
OTROS DX	58	16.34%
CONTAGIO IMPORTADO	13	4.94%
CONTAGIO LOCAL	250	95.06%
GRAVES	68	25.86%
DEFUNCIONES	31	11.79%
RECUPERADOS	10	3.80%
% DE LETALIDAD	11.79%	
HOSPITALIZADOS	153	58.17%
INDICE DE HOSPITALI	58%	



SERVICIOS DE SALUD DE SINALOA

SUBDIRECCION DE EPIDEMIOLOGIA

			Acumulado año actual 2020		RESULTADO FINAL						Tasa de Incidencia	
N°	ESTADOS	Casos	Femeninos	Masculinos	RESULTADO NEGATIVO	RESULTADO INFLUENZA	OTROS	POSITIVO SARS CoV-2	EN PROCESO	DEFUNCION		
1	CIUDAD DE MEXICO	9175	4686	4489	4523	162	441	1449	2,600	77	16.07	
2	MEXICO	3702	1833	1869	1788	20	198	588	1,108	30	3.37	
3	BAJA CALIFORNIA	2067	1098	969	779	8	88	390	802	26	10.73	
4	PUEBLA	1569	791	778	783	12	35	271	468	23	4.10	
5	SINALOA	1443	782	661	714	30	42	263	394	31	8.33	
6	QUINTANA ROO	1061	480	581	439	9	41	245	327	24	14.22	
7	COAHUILA	2183	1161	1022	966	24	24	180	989	12	5.59	
8	TABASCO	1169	568	601	545	2	28	176	418	16	6.84	
9	JALISCO	3604	1970	1634	2285	66	181	165	907	11	1.96	
10	BAJA CALIFORNIA SU	1059	557	502	496	17	47	153	346	4	19.01	
11	NUEVO LEON	3869	1849	2020	1538	43	34	132	2,122	5	2.35	
12	YUCATAN	863	480	383	523	14	9	116	201	6	5.13	
13	GUANAJUATO	2292	1231	1061	1459	42	76	88	627	5	1.41	
14	VERACRUZ	1700	949	751	905	53	54	86	602	3	1.01	
15	GUERRERO	579	312	267	287	4	21	82	185	6	2.24	
16	SONORA	856	522	334	518	20	22	71	225	9	2.31	
17	CHIHUAHUA	520	261	259	223	1	19	68	209	14	1.79	
18	MICHOACAN	969	517	452	532	37	12	64	324	9	1.33	
19	QUERETARO	978	516	462	457	11	31	62	417	4	2.72	
20	HIDALGO	651	335	316	415	13	9	59	155	9	1.91	
21	AGUASCALIENTES	1040	552	488	666	22	30	56	266	1	3.90	
22	SAN LUIS POTOSI	1141	630	511	850	20	42	55	174	4	1.92	
23	TAMAULIPAS	704	356	348	422	13	14	53	202	3	1.45	
24	TLAXCALA	519	259	260	325	17	4	52	121	4	3.77	
25	MORELOS	575	302	273	264	24	20	52	215	7	2.54	
26	OAXACA	528	289	239	328	25	22	44	109	4	1.06	
27	CHIAPAS	486	231	255	263	6	10	43	164	3	0.75	
28	CAMPECHE	198	91	107	106	1	2	33	56	2	3.30	
29	NAYARIT	369	220	149	172	5	6	24	162	4	1.86	
30	ZACATECAS	485	252	233	293	28	8	17	139	2	1.02	
31	DURANGO	451	248	203	268	11	30	16	126	4	0.86	
32	COLIMA	255	136	119	108	9	6	7	125	0	0.89	
<b>TOTAL</b>		47,060	24,464	22,596	24,240	769	1,606	5,160	15,285	362	4.04	
		47,060		47,060							362	36.83

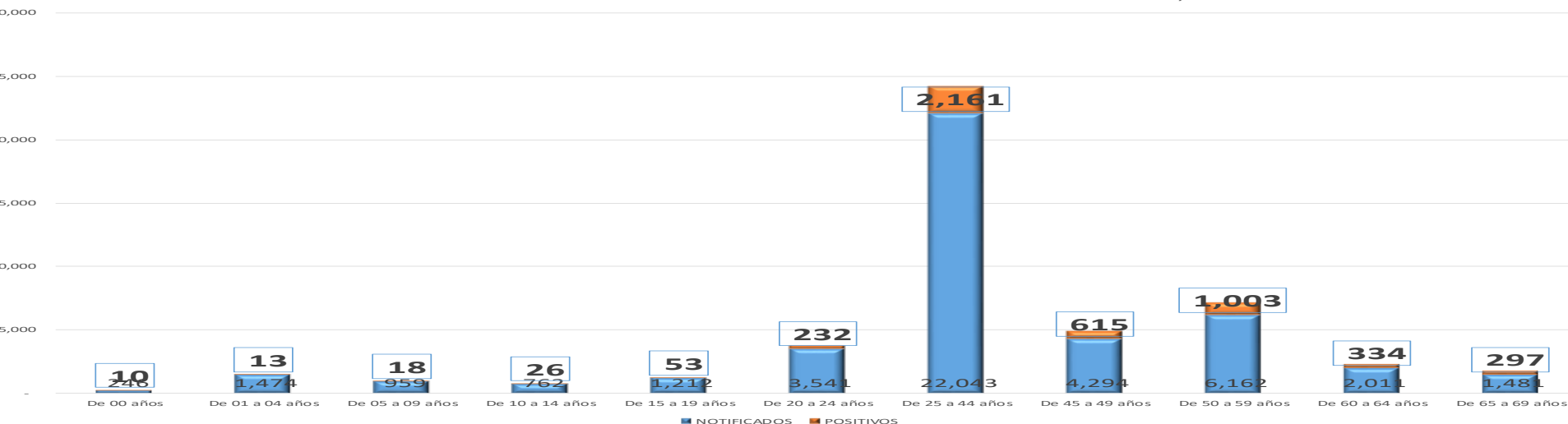
# DESGLOCE POR GRUPOS DE EDAD E INSTITUCION [COVID-19] NACIONAL



GRUPOS DE EDAD NOTIFICADOS Y CONFIRMADOS EN PLATAFORMA POR COVID-19, NACIONAL						
Grupo de Edad	NOTIFICADOS	%	POSITIVOS	INDICE POSITIVIDAD	TASA DE INCIDENCIA	DEFUNCIONES
De 00 años	246	0.5%	10	4.1%	0.47	1
De 01 a 04 años	1,474	3.1%	13	0.9%	0.15	-
De 05 a 09 años	959	2.0%	18	1.9%	0.16	-
De 10 a 14 años	762	1.6%	26	3.4%	0.23	-
De 15 a 19 años	1,212	2.6%	53	4.4%	0.48	-
De 20 a 24 años	3,541	7.5%	232	6.6%	2.14	-
De 25 a 44 años	22,043	46.8%	2,161	9.8%	5.70	55
De 45 a 49 años	4,294	9.1%	615	14.3%	7.83	43
De 50 a 59 años	6,162	13.1%	1,003	16.3%	7.89	101
De 60 a 64 años	2,011	4.3%	334	16.6%	7.11	32
De 65 a 69 años	1,481	3.1%	297	20.1%	3.04	37
De 70 a 79 años	1,785	3.8%	299	16.8%		65
De 80 a 89 años	897	1.9%	90	10.0%		25
De 90 a 99 años	184	0.4%	8	4.3%		3
De 100 y más años	9	0.0%	1	11.1%		-
<b>Total general</b>	<b>47,060</b>	<b>100.0%</b>	<b>5,160</b>	<b>11.0%</b>	<b>4.04</b>	<b>362</b>

Fuente: Plataforma Nacional de Vigilancia Epidemiologica COVID-19. Acumulados al 13/abr/2020 Tasa de Incid

GRUPOS DE EDAD NOTIFICADOS Y CONFIRMADOS EN PLATAFORMA POR COVID-19, NACIONAL



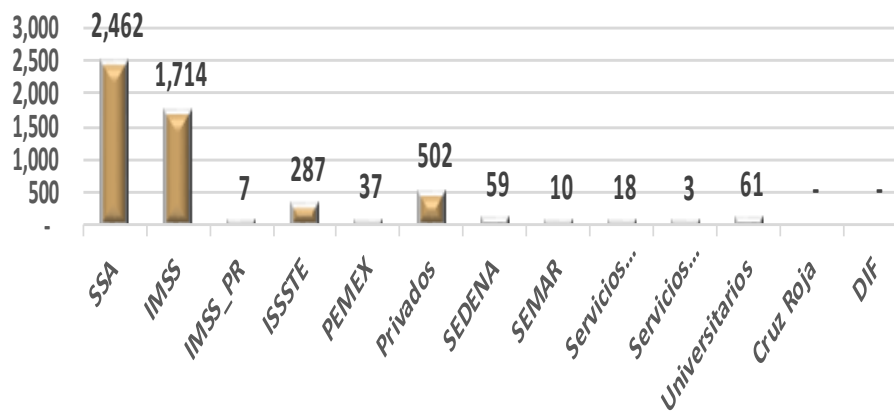
# DESGLOCE POR GRUPOS DE EDAD E INSTITUCION [COVID-19] NACIONAL



## CONFIRMADOS POR INSTITUCION EN PLATAFORMA POR COVID-19, NACIONAL

Institucion	Notificados	Confirmados	%
SSA	23,141	2,462	47.71%
IMSS	17,601	1,714	33.22%
IMSS_PR	246	7	0.14%
ISSSTE	2,015	287	5.56%
PEMEX	213	37	0.72%
Privados	2,615	502	9.73%
SEDENA	680	59	1.14%
SEMAR	97	10	0.19%
Servicios Estatales	191	18	0.35%
Servicios Municipal	59	3	0.06%
Universitarios	181	61	1.18%
Cruz Roja	5	-	0.00%
DIF	16	-	0.00%
<b>Total general</b>	<b>47,060</b>	<b>5,160</b>	<b>100%</b>

## CONFIRMADOS POR INSTITUCION EN PLATAFORMA POR COVID-19, NACIONAL

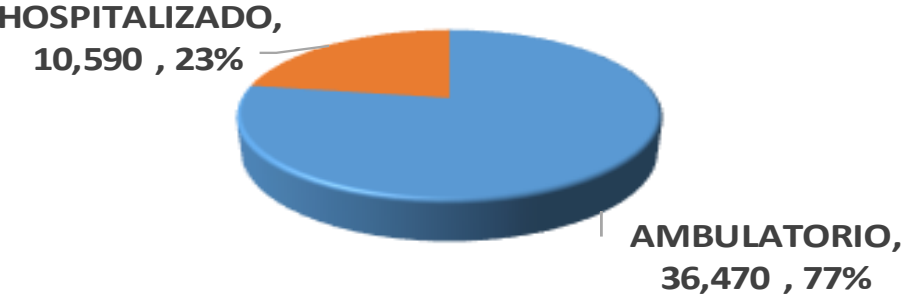


**DESGLOCE POR GRUPOS DE EDAD E INSTITUCION [COVID-19] NACIONAL**
**GRUPOS DE EDAD NOTIFICADOS EN PLATAFORMA POR COVID-19, NACIONAL**

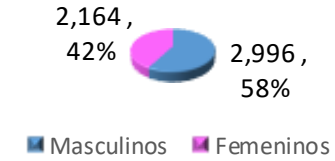
Grupo de Edad	Sospechosos	%	CASOS (+) COVID-19	%	Defuncion	Letalidad	Hosp-COVID-19	Indice de Hospitalizacion	Tasa de Incidencia
De 00 años	246	0.5%	10	0.2%	1	10.0%	3	30.0%	0.47
De 01 a 04 años	1,474	3.1%	13	0.3%	-	0.0%	5	38.5%	0.15
De 05 a 09 años	959	2.0%	18	0.3%	-	0.0%	2	11.1%	0.16
De 10 a 14 años	762	1.6%	26	0.5%	-	0.0%	1	3.8%	0.23
De 15 a 19 años	1,212	2.6%	53	1.0%	-	0.0%	6	11.3%	0.48
De 20 a 24 años	3,541	7.5%	232	4.5%	-	0.0%	14	6.0%	2.14
De 25 a 44 años	22,043	46.8%	2,161	41.9%	55	2.5%	475	22.0%	5.70
De 45 a 49 años	4,294	9.1%	615	11.9%	43	7.0%	220	35.8%	7.83
De 50 a 59 años	6,162	13.1%	1,003	19.4%	101	10.1%	433	43.2%	7.89
De 60 a 64 años	2,011	4.3%	334	6.5%	32	9.6%	183	54.8%	7.11
De 65 a 69 años	1,481	3.1%	297	5.8%	37	12.5%	174	58.6%	3.04
De 70 a 79 años	1,785	3.8%	299	5.8%	65	21.7%	183	61.2%	
De 80 a 89 años	897	1.9%	90	1.7%	25	27.8%	66	73.3%	
De 90 a 99 años	184	0.4%	8	0.2%	3	37.5%	7	87.5%	
De 100 y más años	9	0.0%	1	0.0%	-	0.0%	1	100.0%	
<b>Total general</b>	<b>47,060</b>	<b>100.0%</b>	<b>5,160</b>	<b>100.0%</b>	<b>362</b>	<b>7.0%</b>	<b>1773</b>	<b>34.4%</b>	<b>4.04</b>

# GRAFICOS [COVID-19] NACIONAL

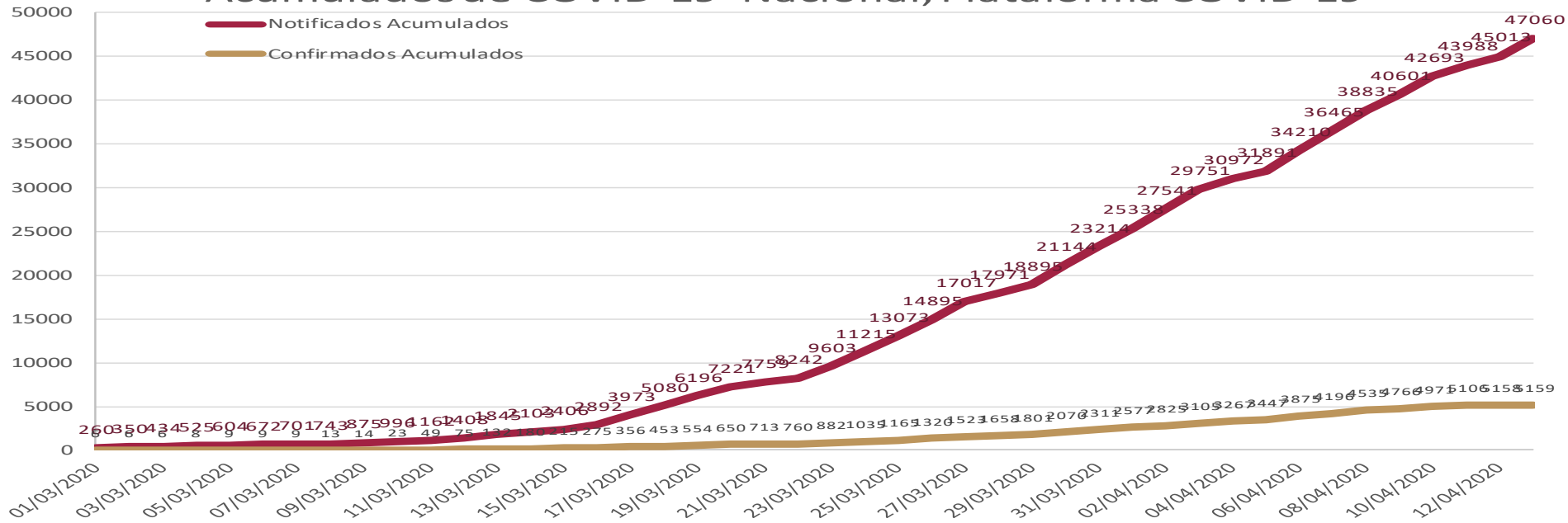
Distribucion por Tipo Paciente de Casos Notificados en Plataforma COVID-19, Nacional



Distribucion por Genero de Casos Confirmados en Plataforma COVID-19, Nacional



Comportamiento en linea de tiempo de casos Confirmados Acumulados de COVID-19 Nacional, Plataforma COVID-19





# SERVICIOS DE SALUD DE SINALOA

## SUBDIRECCION DE EPIDEMIOLOGIA



### SERVICIOS DE SALUD DE SINALOA

SINALOA , PLATAFORMA DE VIGILANCIA EPIDEMIOLOGICA COVID-19, Municipio NOTIFICANTE.

Municipios	Notificados en Plataforma	Acumulados al 13/abr/2020		RESULTADO FINAL						Tasa de Incidencia
	Num.-	Femeninos	Masculinos	RESULTADO NEGATIVO	RESULTADO INFLUENZA	OTROS	POSITIVO SARS-CoV-2	EN PROCESO	DEFUNCION	
AHOME	157	77	80	102	4	0	26	25	6	5.43
CHOIX	0	0	0	0	0	0	0	0	0	0.00
EL FUERTE	9	7	2	8	1	0	0	0	0	0.00
GUASAVE	83	57	26	28	0	1	4	50	0	1.23
SINALOA	1	0	1	1	0	0	0	0	0	0.00
ANGOSTURA	4	2	2	4	0	0	0	0	0	0.00
MOCORITO	0	0	0	0	0	0	0	0	0	0.00
SALVADOR ALVARADO	53	29	24	44	0	0	7	2	0	7.89
BADIRAGUATO	3	1	2	0	0	0	0	3	0	0.00
CULIACÁN	750	402	348	327	6	24	200	193	23	20.01
NAVOLATO	27	14	13	9	3	0	5	10	1	3.37
COSALÁ	2	0	2	0	0	0	1	1	0	5.70
ELOTA	1	1	0	1	0	0	0	0	0	0.00
SAN IGNACIO	0	0	0	0	0	0	0	0	0	0.00
CONCORDIA	2	0	2	2	0	0	0	0	0	0.00
ESCUINAPA	21	13	8	9	2	3	2	5	0	3.22
MAZATLÁN	226	121	105	128	1	13	18	66	1	3.54
ROSARIO	3	2	1	3	0	0	0	0	0	0.00
<b>Total</b>	1342	726	616	666	17	41	<b>263</b>	355	31	<b>8.33</b>
		1342		1342						

Fuente: Plataforma Nacional de Vigilancia Epidemiologica COVID-19. Acumulados al 13/abr/2020 Tasa de Incidencia por 100,000 Habitantes.



# TABLA POR MUNICIPIO DE RESIDENCIA DEL PACIENTE

## SERVICIOS DE SALUD DE SINALOA SUBDIRECCION DE EPIDEMIOLOGIA

### SINALOA , PLATAFORMA DE VIGILANCIA EPIDEMIOLOGICA COVID-19, Municipio de RESIDENCIA

Municipios	Notificados en Plataforma	Acumulados al 13/abr/2020		RESULTADO FINAL						Tasa de Incidencia	Casos Estimados en la Poblacion
	Num.-	Femeninos	Masculinos	RESULTADO NEGATIVO	RESULTADO INFLUENZA	OTROS	POSITIVO SARS-CoV-2	EN PROCESO	DEFUNCION		
AHOME	144	71	73	96	4	0	20	24	5	4.18	167
CHOIX	1	0	1	1	0	0	0	0	0	0.00	0
EL FUERTE	16	12	4	12	1	0	3	0	1	2.75	25
GUASAVE	81	53	28	30	0	1	4	46	0	1.23	33
SINALOA	4	2	2	3	0	0	0	1	0	0.00	0
ANGOSTURA	6	3	3	5	0	0	0	1	0	0.00	0
MOCORITO	6	3	3	5	0	0	1	0	0	2.01	8
SALVADOR ALVARADO	44	24	20	34	0	0	7	3	0	7.89	58
BADIRAGUATO	7	4	3	2	0	0	1	4	0	3.18	8
CULIACÁN	723	389	334	312	5	24	192	190	21	19.21	1,601
NAVOLATO	45	24	21	17	4	0	10	14	2	6.74	83
COSALÁ	4	1	3	1	0	0	2	1	0	11.41	17
ELOTA	4	3	1	2	0	0	1	1	1	2.24	8
SAN IGNACIO	0	0	0	0	0	0	0	0	0	0.00	0
CONCORDIA	2	1	1	1	0	1	0	0	0	0.00	0
ESCUINAPA	22	15	7	11	2	2	2	5	0	3.22	17
MAZATLÁN	212	114	98	121	1	12	18	60	1	3.54	150
ROSARIO	7	2	5	3	0	1	0	3	0	0.00	0
<b>Total</b>	<b>1,328</b>	<b>721</b>	<b>607</b>	<b>656</b>	<b>17</b>	<b>41</b>	<b>261</b>	<b>353</b>	<b>31</b>	<b>8.27</b>	<b>2,177</b>
<b>Otro Estado</b>	<b>14</b>	<b>5</b>	<b>9</b>	<b>10</b>	<b>0</b>	<b>0</b>	<b>2</b>	<b>2</b>	<b>0</b>		

Fuente: Plataforma Nacional de Vigilancia Epidemiologica COVID-19. Acumulados al Tasa de Incidencia por 100,000 Habitantes.

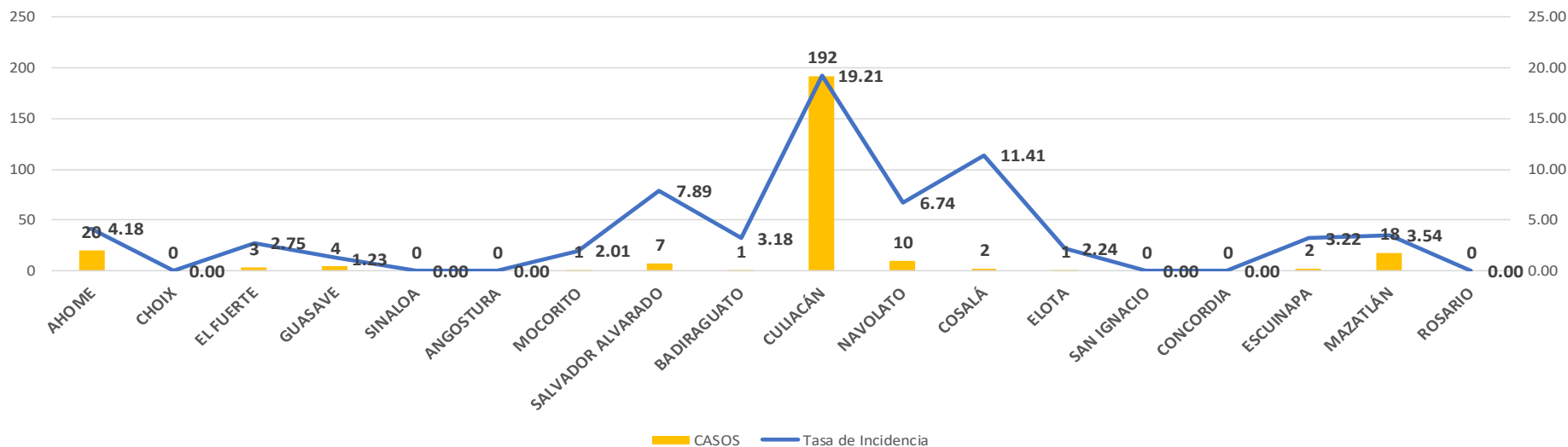


# SERVICIOS DE SALUD DE SINALOA

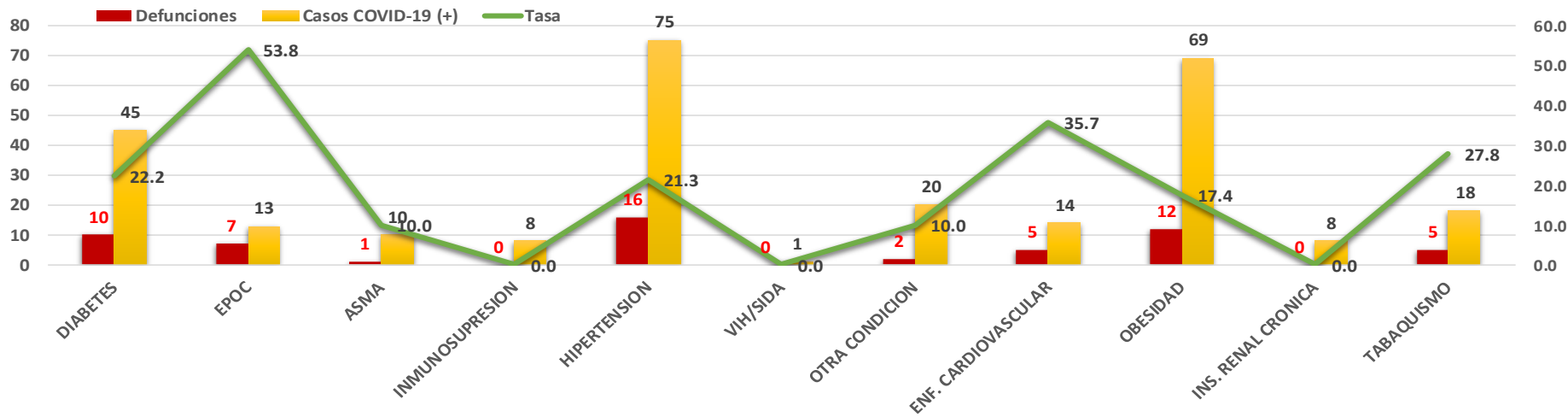
## SUBDIRECCION DE EPIDEMIOLOGIA



Grafico con Casos Confirmados de Covid-19 en Sinaloa con Tasa de Incidencia



Casos COVID-19, Defunciones y Tasa de Letalidad por Comorbilida;  
SINALOA



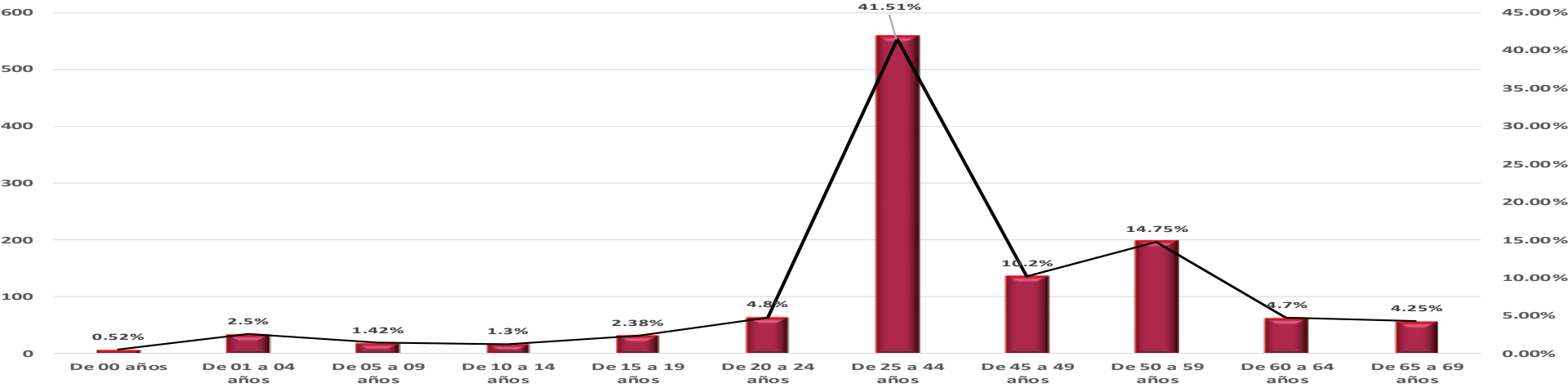


# SERVICIOS DE SALUD DE SINALOA

## SUBDIRECCION DE EPIDEMIOLOGIA



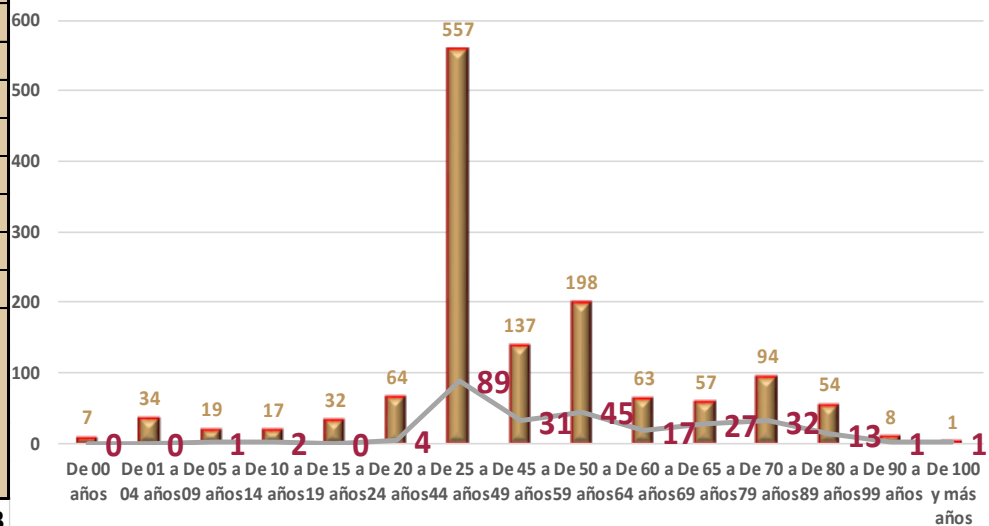
Casos Notificados en el estado de Sinaloa por Grupo de Edad en Plataforma COVID-19



GRUPOS DE EDAD CONFIRMADOS POR COVID-19

GRUPOS DE EDAD	Notificados	%	Confirmados	%	Tasa de Incidencia
De 00 años	7	0.5%	0	0.0%	-
De 01 a 04 años	34	2.5%	0	0.0%	-
De 05 a 09 años	19	1.4%	1	0.4%	0.38
De 10 a 14 años	17	1.3%	2	0.8%	0.74
De 15 a 19 años	32	2.4%	0	0.0%	-
De 20 a 24 años	64	4.8%	4	1.5%	1.48
De 25 a 44 años	557	41.5%	89	33.8%	9.71
De 45 a 49 años	137	10.2%	31	11.8%	15.70
De 50 a 59 años	198	14.8%	45	17.1%	13.79
De 60 a 64 años	63	4.7%	17	6.5%	13.93
De 65 a 69 años	57	4.2%	27	10.3%	10.44
De 70 a 79 años	94	7.0%	32	12.2%	10.44
De 80 a 89 años	54	4.0%	13	4.9%	10.44
De 90 a 99 años	8	0.6%	1	0.4%	10.44
De 100 y más años	1	0.1%	1	0.4%	10.44
<b>Total general</b>	<b>1342</b>	<b>100.0%</b>	<b>263</b>	<b>100.0%</b>	<b>8.33</b>

Casos Notificados y Confirmados en el Estado de Sinaloa por Grupo de Edad en Plataforma COVID-19

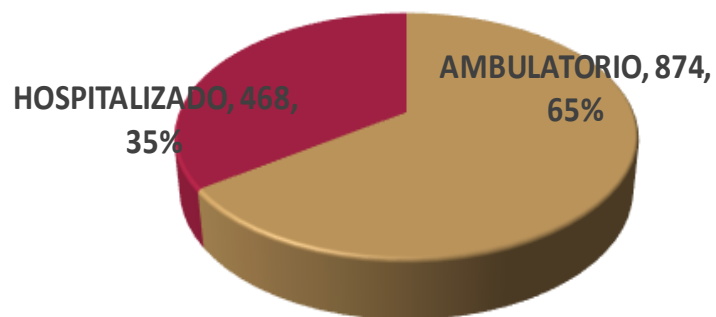


# DESGLOCE POR GRUPOS DE EDAD E INSTITUCION [COVID-19] SINALOA

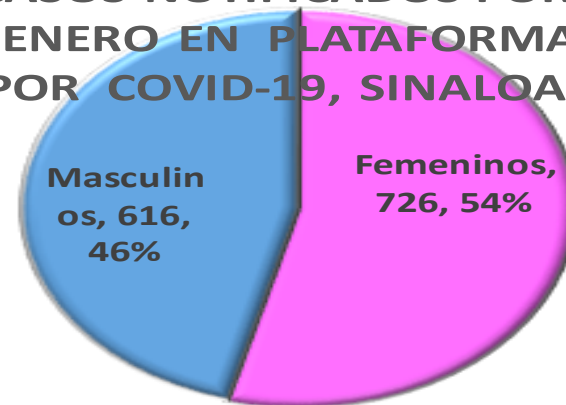
## GRUPOS DE EDAD NOTIFICADOS EN PLATAFORMA POR COVID-19, SINALOA

Grupo de Edad	Sospechosos	%	CASOS (+) COVID-19	%	Defuncion	Letalidad	Hosp-COVID-19	Indice de Hospitalizacion	Tasa de Incidencia
De 00 años	7	0.52%	0	0.0%	0	0.0%	0	0.0%	-
De 01 a 04 años	34	2.5%	0	0.0%	0	0.0%	0	0.0%	-
De 05 a 09 años	19	1.42%	1	0.4%	0	0.0%	0	0.0%	0.38
De 10 a 14 años	17	1.3%	2	0.8%	0	0.0%	0	0.0%	0.74
De 15 a 19 años	32	2.38%	0	0.0%	0	0.0%	0	0.0%	-
De 20 a 24 años	64	4.8%	4	1.5%	0	0.0%	1	25.0%	1.48
De 25 a 44 años	557	41.51%	89	33.8%	3	3.4%	30	33.7%	9.71
De 45 a 49 años	137	10.2%	31	11.8%	1	3.2%	9	29.0%	15.70
De 50 a 59 años	198	14.75%	45	17.1%	7	15.6%	34	75.6%	13.79
De 60 a 64 años	63	4.7%	17	6.5%	2	11.8%	15	88.2%	13.93
De 65 a 69 años	57	4.25%	27	10.3%	4	14.8%	22	81.5%	10.44
De 70 a 79 años	94	7.0%	32	12.2%	10	31.3%	29	90.6%	
De 80 a 89 años	54	4.02%	13	4.9%	4	30.8%	11	84.6%	
De 90 a 99 años	8	0.6%	1	0.4%	0	0.0%	1	100.0%	
De 100 y más años	1	0.07%	1	0.4%	0	0.0%	1	100.0%	
<b>Total general</b>	<b>1342</b>	<b>100.0%</b>	<b>263</b>	<b>100.0%</b>	<b>31</b>	<b>11.8%</b>	<b>153</b>	<b>58.2%</b>	<b>8.33</b>

CASOS NOTIFICADOS POR TIPO DE PACIENTE EN PLATAFORMA POR COVID-19, SINALOA



CASOS NOTIFICADOS POR GENERO EN PLATAFORMA POR COVID-19, SINALOA





# SERVICIOS DE SALUD DE SINALOA

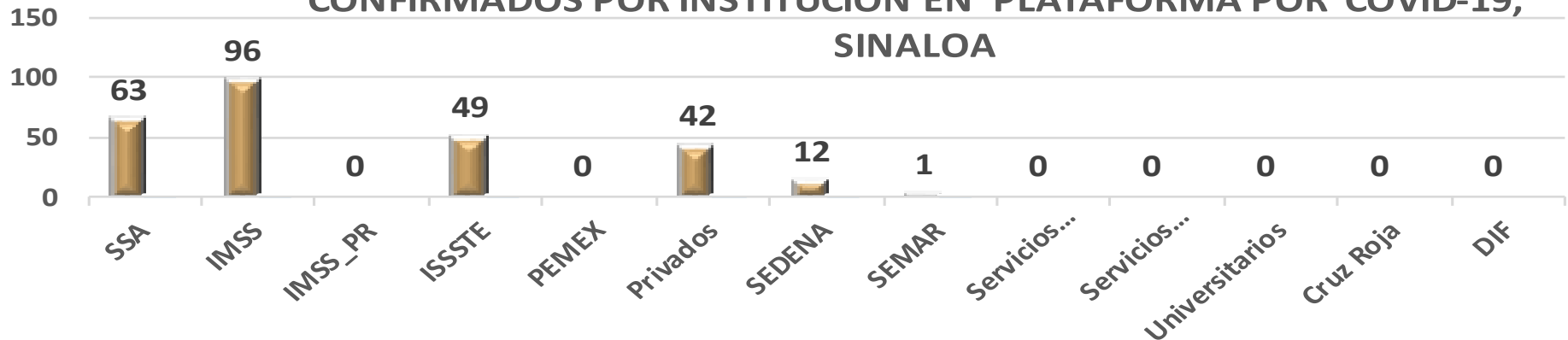
## SUBDIRECCION DE EPIDEMIOLOGIA



### CONFIRMADOS POR INSTITUCION EN PLATAFORMA POR COVID-19, SINALOA

Institucion	Notificados	Confirmados	%
SSA	426	63	24.0%
IMSS	561	96	36.5%
IMSS_PR	12	0	0.0%
ISSSTE	119	49	18.6%
PEMEX	0	0	0.0%
Privados	157	42	16.0%
SEDENA	28	12	4.6%
SEMAR	19	1	0.4%
Servicios Estatale	15	0	0.0%
Servicios Municip	5	0	0.0%
Universitarios	0	0	0.0%
Cruz Roja	0	0	0.0%
DIF	0	0	0.0%
<b>Total</b>	<b>1342</b>	<b>263</b>	<b>100.0%</b>

### CONFIRMADOS POR INSTITUCION EN PLATAFORMA POR COVID-19, SINALOA





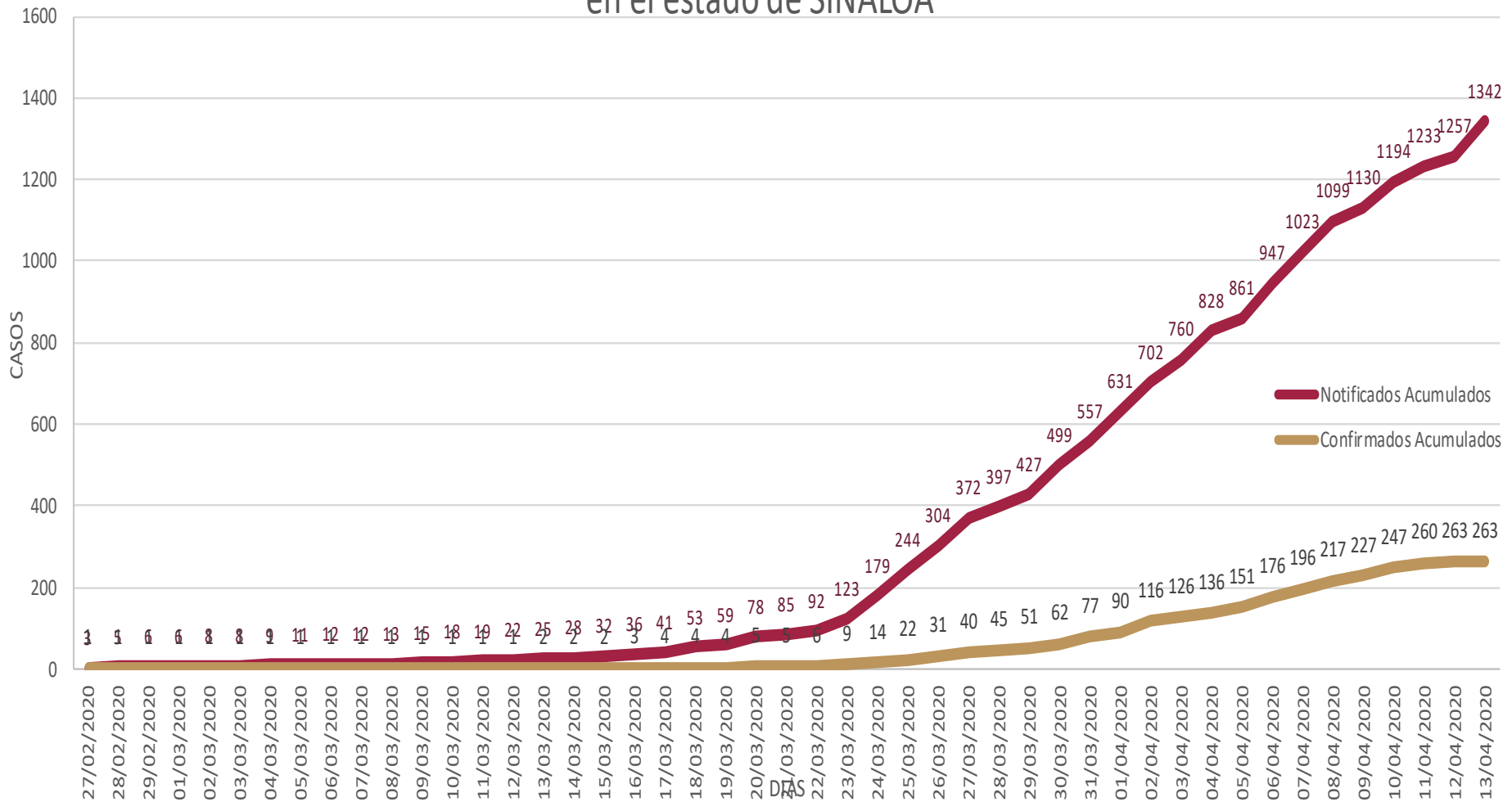
# SERVICIOS DE SALUD DE SINALOA

## SUBDIRECCION DE EPIDEMIOLOGIA



### GRAFICOS [COVID-19] SINALOA

Comportamiento en línea de tiempo de casos Confirmados Acumulados de COVID-19 en el estado de SINALOA





## Países con más casos Confirmados a COVID-19

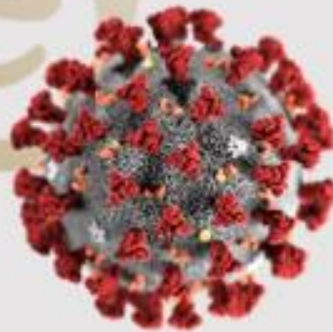
N°	Pais	CASOS	DEFUNCIONES	DICE LETALIDAD
1	United_States_of_America	529,951	20,608	3.9%
2	Spain	161,852	16,353	10.1%
3	Italy	152,271	19,470	12.8%
4	Germany	120,479	2,673	2.2%
5	France	93,790	13,832	14.7%
6	China	83,097	3,343	4.0%
7	United_Kingdom	78,991	9,875	12.5%
8	Iran	70,029	4,357	6.2%
9	Turkey	52,167	1,101	2.1%
10	Belgium	28,018	3,346	11.9%
11	Switzerland	24,820	831	3.3%
12	Netherlands	24,413	2,643	10.8%
13	Canada	23,301	653	2.8%
14	Brazil	20,727	1,124	5.4%
15	Portugal	15,987	470	2.9%
16	Austria	13,807	337	2.4%
17	Russia	13,584	106	0.8%
18	Israel	10,743	101	0.9%
19	South_Korea	10,512	214	2.0%
20	Sweden	10,151	887	8.7%
21	Ireland	8,928	320	3.6%





# SERVICIOS DE SALUD DE SINALOA

## REPORTE COVID-19



**SALUD**

SECRETARÍA DE SALUD

**Dr. José Pablo Güémez Alvarez**

**Jefe De Departamento de Vigilancia Epidemiológica**

**FUENTES:**

1.-Plataforma SINAVE/Covid19

(Utilizado para Informes Nacionales así como para el Estado de Sinaloa)

2.-European Centre for Disease Prevention and Control

Publications data geographic distribution covid-19 cases worldwide [Information del panorama Mundial]

3.- OMS ( Organización Mundial de la Salud )

<https://www.who.int/es>

Actualización covid-19 cases worldwide

13/abr/2020

