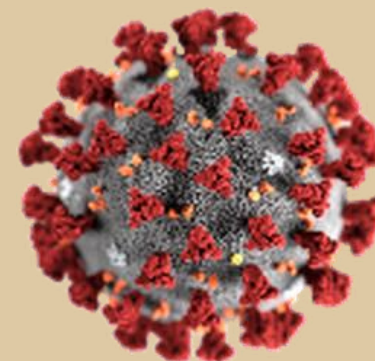




PANORAMA EPIDEMIOLOGICO DE COVID-19

**Panorama Diario Dirigido al Sector Salud.
SSA, IMSS, IMSS_PR, ISSSTE, PEMEX,
Privados, SEDENA, SEMAR, Servicios
Estatales, Servicios Municipales,
Universitarios, Cruz Roja, DIF**



La Información aquí mostrada está dirigida al sector salud y de interés médico a fin de utilizarlo como herramienta relacionada a la vigilancia epidemiológica. Esta puede estar sujeta a cambios por tratarse de notificaciones y registros en diferentes plataformas. (Información Preliminar)



SALUD
SECRETARÍA DE SALUD

Dr. José Pablo Güémez Alvarez
Jefe De Departamento de Vigilancia Epidemiológica

FECHA DE CORTE	HORA DE CORTE
11/abr/2020	8:00 P.M.



RESUMEN GENERAL [COVID-19] GLOBAL, NACIONAL, ESTATAL



MUNDIAL	CASOS
POSITIVOS	1,653,204
DEFUNCIONES	102,088
TASA DE LETALIDAD	6.18%

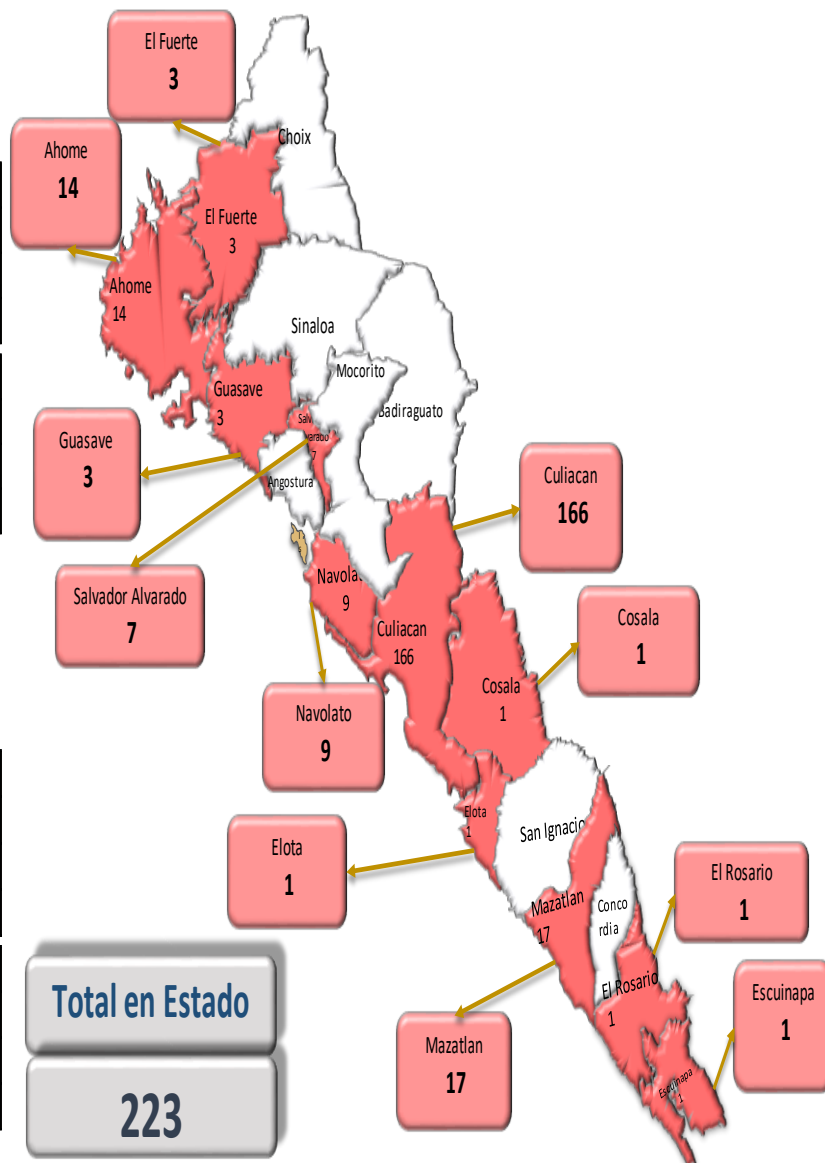
CHINA	CASOS
POSITIVOS	83,004
DEFUNCIONES	3,343
TASA DE LETALIDAD	4.03%

ITALIA	CASOS
POSITIVOS	147,577
DEFUNCIONES	18,851
TASA DE LETALIDAD	12.77%

UNITED STATES	CASOS
POSITIVOS	501,560
DEFUNCIONES	18,777
TASA DE LETALIDAD	3.74%

ESPAÑA	CASOS
POSITIVOS	157,022
DEFUNCIONES	15,843
TASA DE LETALIDAD	10.09%

ALEMANIA	CASOS
POSITIVOS	117,658
DEFUNCIONES	2,544
TASA DE LETALIDAD	2.16%



NACIONAL	CASOS	%
NOTIFICADOS	42,826	
EN PROCESO	14,706	34.34%
POSITIVOS	4,360	10.18%
NEGATIVOS	22,043	51.47%
OTROS DX	1,717	4.01%
CONTAGIO IMPORTADO	867	19.89%
CONTAGIO LOCAL	3,493	80.11%
GRAVES	723	16.58%
DEFUNCIONES	279	6.40%
RECUPERADOS	518	11.88%
% DE LETALIDAD	6.40%	
HOSPITALIZADOS	1,431	32.82%
INDICE DE HOSPITALI	32.82%	

ESTATAL	CASOS	%
NOTIFICADOS	1,187	
EN PROCESO	347	29.23%
POSITIVOS	223	18.79%
NEGATIVOS	569	47.94%
OTROS DX	48	13.83%
CONTAGIO IMPORTADO	13	5.83%
CONTAGIO LOCAL	210	94.17%
GRAVES	59	26.46%
DEFUNCIONES	24	10.76%
RECUPERADOS	9	4.04%
% DE LETALIDAD	10.76%	
HOSPITALIZADOS	126	56.50%
INDICE DE HOSPITALI	57%	



SERVICIOS DE SALUD DE SINALOA

SUBDIRECCION DE EPIDEMIOLOGIA

		Acumulado año actual 2020		RESULTADO FINAL							Tasa de Incidencia
N°	ESTADOS	Casos	Femeninos	Masculinos	RESULTADO NEGATIVO	RESULTADO INFLUENZA	OTROS	POSITIVO SARS CoV-2	EN PROCESO	DEFUNCION	
1	CIUDAD DE MEXICO	8075	4158	3917	3914	159	178	1165	2,659	52	12.92
2	MEXICO	3324	1651	1673	1642	20	105	505	1,052	19	2.90
3	BAJA CALIFORNIA	1822	961	861	707	8	67	302	738	20	8.31
4	PUEBLA	1423	713	710	678	11	20	243	471	19	3.68
5	SINALOA	1288	712	576	617	29	32	223	387	24	7.06
6	QUINTANA ROO	985	446	539	415	9	22	216	323	18	12.53
7	COAHUILA	2011	1061	950	826	23	15	158	989	11	4.91
8	JALISCO	3415	1868	1547	2162	65	136	155	897	11	1.84
9	TABASCO	1084	539	545	535	2	20	143	384	12	5.56
10	NUEVO LEON	3423	1662	1761	1462	40	24	119	1,778	5	2.12
11	YUCATAN	779	439	340	488	14	2	105	170	4	4.65
12	BAJA CALIFORNIA SU	973	506	467	410	17	38	102	406	2	12.68
13	GUANAJUATO	2210	1190	1020	1358	41	63	82	666	5	1.32
14	VERACRUZ	1592	896	696	815	48	39	74	616	3	0.87
15	SONORA	787	495	292	476	20	17	68	206	5	2.21
16	GUERRERO	525	284	241	257	4	20	64	180	6	1.75
17	QUERETARO	923	484	439	447	11	21	61	383	3	2.68
18	CHIHUAHUA	440	226	214	196	1	13	59	171	12	1.55
19	MICHOACAN	892	475	417	492	37	8	59	296	8	1.22
20	HIDALGO	618	319	299	401	13	5	57	142	9	1.85
21	AGUASCALIENTES	984	528	456	650	21	16	55	242	1	3.83
22	SAN LUIS POTOSI	1076	592	484	768	20	6	53	229	4	1.85
23	TAMAULIPAS	608	310	298	356	12	12	49	179	3	1.34
24	OAXACA	500	271	229	313	23	19	43	102	2	1.04
25	CHIAPAS	444	206	238	245	6	4	42	147	2	0.73
26	TLAXCALA	480	239	241	298	17	2	40	123	1	2.90
27	MORELOS	529	271	258	230	24	20	40	215	7	1.96
28	NAYARIT	346	208	138	166	5	4	22	149	4	1.71
29	CAMPECHE	139	70	69	80	1	2	18	38	1	1.80
30	DURANGO	433	240	193	253	11	28	16	125	4	0.86
31	ZACATECAS	462	237	225	284	27	5	15	131	2	0.90
32	COLIMA	236	124	112	102	9	6	7	112	0	0.89
TOTAL		42,826	22,381	20,445	22,043	748	969	4,360	14,706	279	3.41
		42,826		42,826							33.51

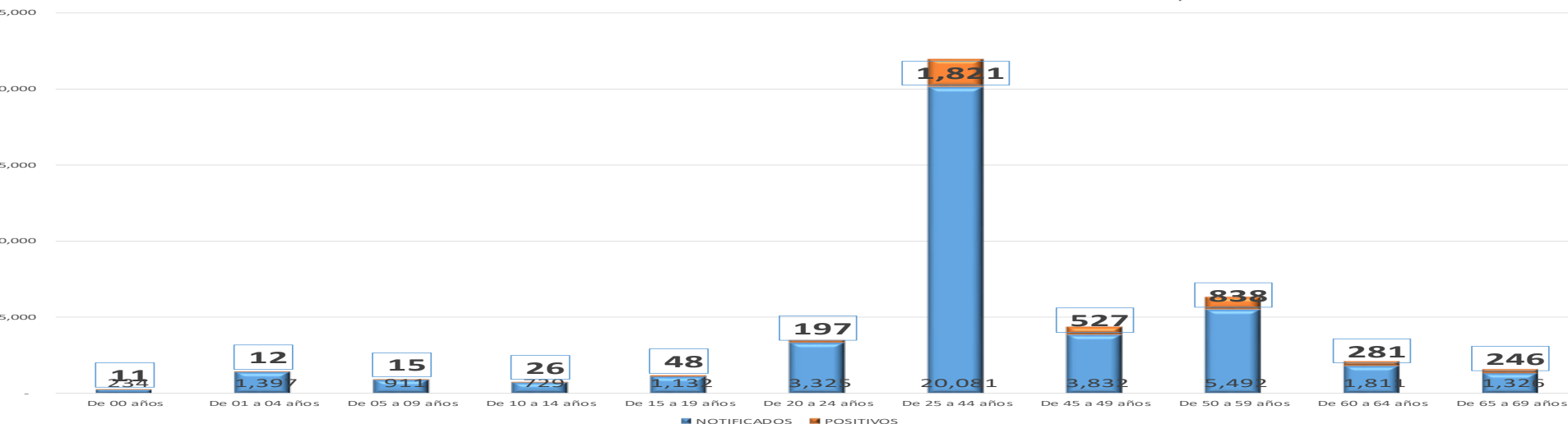
DESGLOCE POR GRUPOS DE EDAD E INSTITUCION [COVID-19] NACIONAL



GRUPOS DE EDAD NOTIFICADOS Y CONFIRMADOS EN PLATAFORMA POR COVID-19, NACIONAL						
Grupo de Edad	NOTIFICADOS	%	POSITIVOS	INDICE POSITIVIDAD	TASA DE INCIDENCIA	DEFUNCIONES
De 00 años	234	0.5%	11	4.7%	0.52	-
De 01 a 04 años	1,397	3.3%	12	0.9%	0.14	-
De 05 a 09 años	911	2.1%	15	1.6%	0.14	-
De 10 a 14 años	729	1.7%	26	3.6%	0.23	-
De 15 a 19 años	1,132	2.6%	48	4.2%	0.43	-
De 20 a 24 años	3,325	7.8%	197	5.9%	1.82	-
De 25 a 44 años	20,081	46.9%	1,821	9.1%	4.81	44
De 45 a 49 años	3,832	8.9%	527	13.8%	6.71	32
De 50 a 59 años	5,492	12.8%	838	15.3%	6.59	82
De 60 a 64 años	1,811	4.2%	281	15.5%	5.98	25
De 65 a 69 años	1,326	3.1%	246	18.6%	2.52	30
De 70 a 79 años	1,572	3.7%	256	16.3%		44
De 80 a 89 años	814	1.9%	75	9.2%		20
De 90 a 99 años	162	0.4%	6	3.7%		2
De 100 y más años	8	0.0%	1	12.5%		-
Total general	42,826	100.0%	4,360	10.2%	3.41	279

Fuente: Plataforma Nacional de Vigilancia Epidemiologica COVID-19. Acumulados al 11/abr/2020 Tasa de Incid

GRUPOS DE EDAD NOTIFICADOS Y CONFIRMADOS EN PLATAFORMA POR COVID-19, NACIONAL



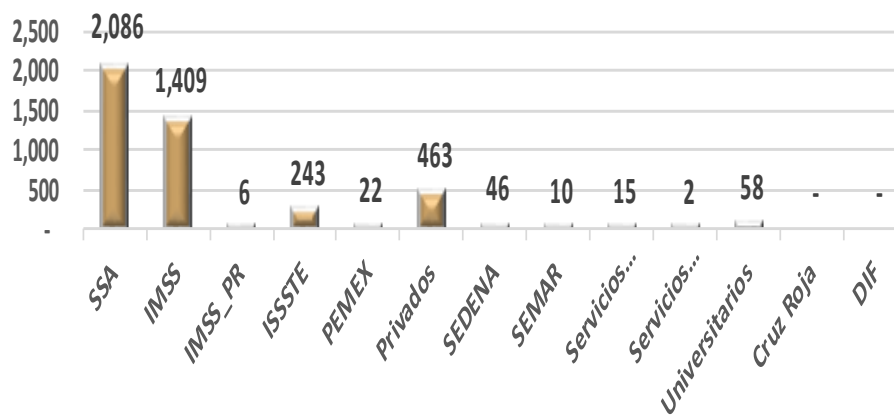
DESGLOCE POR GRUPOS DE EDAD E INSTITUCION [COVID-19] NACIONAL



CONFIRMADOS POR INSTITUCION EN PLATAFORMA POR COVID-19, NACIONAL

Institucion	Notificados	Confirmados	%
SSA	21,094	2,086	47.84%
IMSS	16,085	1,409	32.32%
IMSS_PR	219	6	0.14%
ISSSTE	1,773	243	5.57%
PEMEX	192	22	0.50%
Privados	2,393	463	10.62%
SEDENA	568	46	1.06%
SEMAR	88	10	0.23%
Servicios Estatales	180	15	0.34%
Servicios Municipal	50	2	0.05%
Universitarios	163	58	1.33%
Cruz Roja	5	-	0.00%
DIF	16	-	0.00%
Total general	42,826	4,360	100%

CONFIRMADOS POR INSTITUCION EN PLATAFORMA POR COVID-19, NACIONAL



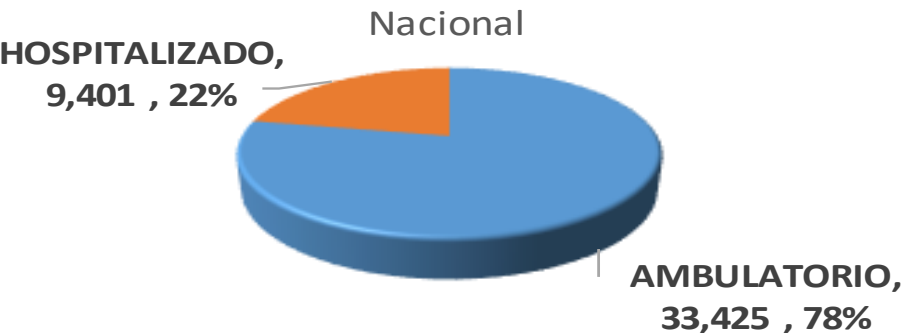
DESGLOCE POR GRUPOS DE EDAD E INSTITUCION [COVID-19] NACIONAL

GRUPOS DE EDAD NOTIFICADOS EN PLATAFORMA POR COVID-19, NACIONAL

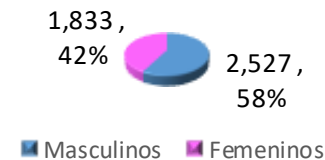
Grupo de Edad	Sospechosos	%	CASOS (+) COVID-19	%	Defuncion	Letalidad	Hosp-COVID-19	Indice de Hospitalizacion	Tasa de Incidencia
De 00 años	234	0.5%	11	0.3%	-	0.0%	4	36.4%	0.52
De 01 a 04 años	1,397	3.3%	12	0.3%	-	0.0%	6	50.0%	0.14
De 05 a 09 años	911	2.1%	15	0.3%	-	0.0%	2	13.3%	0.14
De 10 a 14 años	729	1.7%	26	0.6%	-	0.0%	1	3.8%	0.23
De 15 a 19 años	1,132	2.6%	48	1.1%	-	0.0%	5	10.4%	0.43
De 20 a 24 años	3,325	7.8%	197	4.5%	-	0.0%	11	5.6%	1.82
De 25 a 44 años	20,081	46.9%	1,821	41.8%	44	2.4%	375	20.6%	4.81
De 45 a 49 años	3,832	8.9%	527	12.1%	32	6.1%	183	34.7%	6.71
De 50 a 59 años	5,492	12.8%	838	19.2%	82	9.8%	349	41.6%	6.59
De 60 a 64 años	1,811	4.2%	281	6.4%	25	8.9%	145	51.6%	5.98
De 65 a 69 años	1,326	3.1%	246	5.6%	30	12.2%	141	57.3%	2.52
De 70 a 79 años	1,572	3.7%	256	5.9%	44	17.2%	149	58.2%	
De 80 a 89 años	814	1.9%	75	1.7%	20	26.7%	54	72.0%	
De 90 a 99 años	162	0.4%	6	0.1%	2	33.3%	5	83.3%	
De 100 y más años	8	0.0%	1	0.0%	-	0.0%	1	100.0%	
Total general	42,826	100.0%	4,360	100.0%	279	6.4%	1431	32.8%	3.41

GRAFICOS [COVID-19] NACIONAL

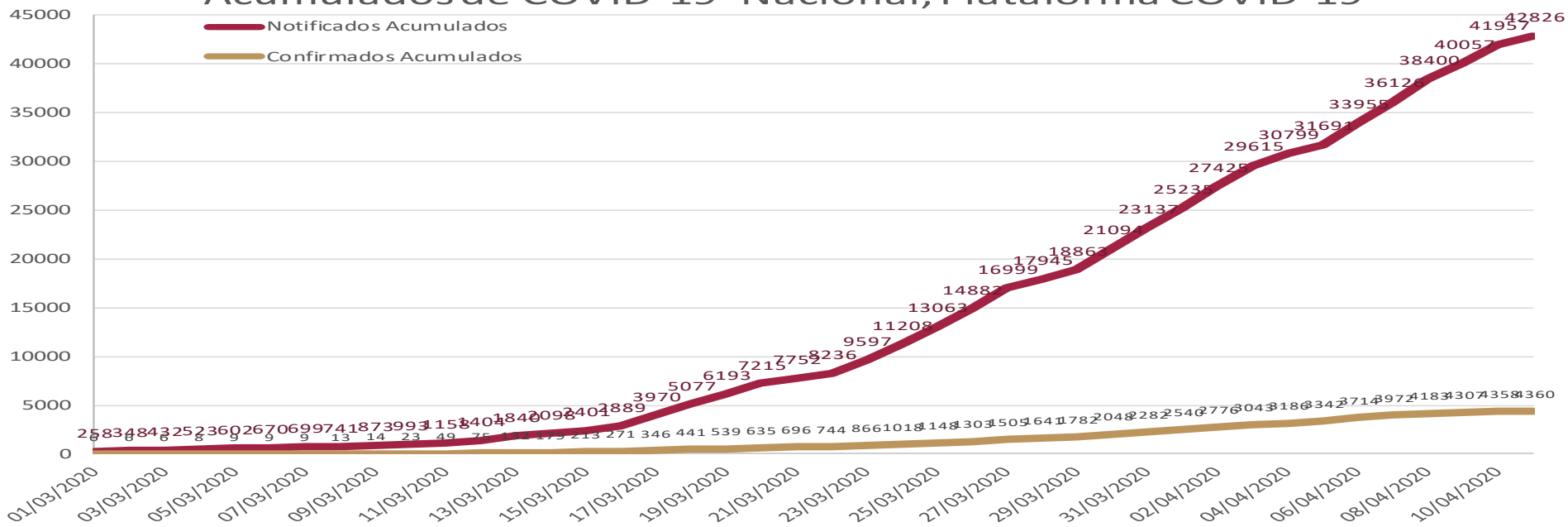
Distribucion por Tipo Paciente de Casos Notificados en Plataforma COVID-19, Nacional



Distribucion por Genero de Casos Confirmados en Plataforma COVID-19, Nacional



Comportamiento en linea de tiempo de casos Confirmados Acumulados de COVID-19 Nacional, Plataforma COVID-19





SERVICIOS DE SALUD DE SINALOA

SUBDIRECCION DE EPIDEMIOLOGIA



SERVICIOS DE SALUD DE SINALOA

SINALOA , PLATAFORMA DE VIGILANCIA EPIDEMIOLOGICA COVID-19, Municipio NOTIFICANTE.

Municipios	Notificados en Plataforma	Acumulados al 11/abr/2020		RESULTADO FINAL						Tasa de Incidencia	
	Num.-	Femeninos	Masculinos	RESULTADO NEGATIVO	RESULTADO INFLUENZA	OTROS	POSITIVO SARS-CoV-2	EN PROCESO	DEFUNCION		
AHOME	145	73	72	92	4	0	19	30	4	3.97	
CHOIX	0	0	0	0	0	0	0	0	0	0.00	
EL FUERTE	9	7	2	7	1	0	0	1	0	0.00	
GUASAVE	73	49	24	26	0	1	4	42	0	1.23	
SINALOA	1	0	1	1	0	0	0	0	0	0.00	
ANGOSTURA	4	2	2	4	0	0	0	0	0	0.00	
MOCORITO	0	0	0	0	0	0	0	0	0	0.00	
SALVADOR ALVARADO	52	29	23	43	0	0	7	2	0	7.89	
BADIRAGUATO	0	0	0	0	0	0	0	0	0	0.00	
CULIACÁN	637	352	285	257	5	17	169	189	19	16.91	
NAVOLATO	24	12	12	9	3	0	5	7	0	3.37	
COSALÁ	2	0	2	0	0	0	0	2	0	0.00	
ELOTA	1	1	0	1	0	0	0	0	0	0.00	
SAN IGNACIO	0	0	0	0	0	0	0	0	0	0.00	
CONCORDIA	2	0	2	2	0	0	0	0	0	0.00	
ESCUINAPA	21	13	8	3	2	3	1	12	0	1.61	
MAZATLÁN	213	116	97	122	1	11	18	61	1	3.54	
ROSARIO	3	2	1	2	0	0	0	1	0	0.00	
Total	1187	656	531	569	16	32	223	347	24	7.06	
	1187			1187							24

Fuente: Plataforma Nacional de Vigilancia Epidemiologica COVID-19. Acumulados al 11/abr/2020 Tasa de Incidencia por 100,000 Habitantes.

TABLA POR MUNICIPIO DE RESIDENCIA DEL PACIENTE

SERVICIOS DE SALUD DE SINALOA SUBDIRECCION DE EPIDEMIOLOGIA

SINALOA , PLATAFORMA DE VIGILANCIA EPIDEMIOLOGICA COVID-19, Municipio de RESIDENCIA

Municipios	Notificados en Plataforma	Acumulados al 11/abr/2020		RESULTADO FINAL						Tasa de Incidencia	Casos Estimados en la Poblacion
	Num.-	Femeninos	Masculinos	RESULTADO NEGATIVO	RESULTADO INFLUENZA	OTROS	POSITIVO SARS-CoV-2	EN PROCESO	DEFUNCION		
AHOME	134	67	67	86	4	0	14	30	3	2.92	117
CHOIX	1	0	1	0	0	0	0	1	0	0.00	0
EL FUERTE	16	12	4	12	1	0	3	0	1	2.75	25
GUASAVE	71	46	25	29	0	1	3	38	0	0.93	25
SINALOA	4	2	2	3	0	0	0	1	0	0.00	0
ANGOSTURA	5	2	3	5	0	0	0	0	0	0.00	0
MOCORITO	6	3	3	5	0	0	0	1	0	0.00	0
SALVADOR ALVARADO	42	24	18	33	0	0	7	2	0	7.89	58
BADIRAGUATO	3	2	1	2	0	0	0	1	0	0.00	0
CULIACÁN	614	341	273	243	4	17	164	186	17	16.41	1,368
NAVOLATO	40	21	19	16	4	0	9	11	1	6.07	75
COSALÁ	4	1	3	1	0	0	1	2	0	5.70	8
ELOTA	3	2	1	2	0	0	1	0	1	2.24	8
SAN IGNACIO	0	0	0	0	0	0	0	0	0	0.00	0
CONCORDIA	2	1	1	1	0	1	0	0	0	0.00	0
ESCUINAPA	22	15	7	5	2	2	1	12	0	1.61	8
MAZATLÁN	201	111	90	115	1	10	17	58	1	3.35	142
ROSARIO	6	1	5	2	0	1	1	2	0	1.83	8
Total	1,174	651	523	560	16	32	221	345	24	7.00	1,843
Otro Estado	13	5	8	9	0	0	2	2	0		

Fuente: Plataforma Nacional de Vigilancia Epidemiologica COVID-19. Acumulados al Tasa de Incidencia por 100,000 Habitantes.

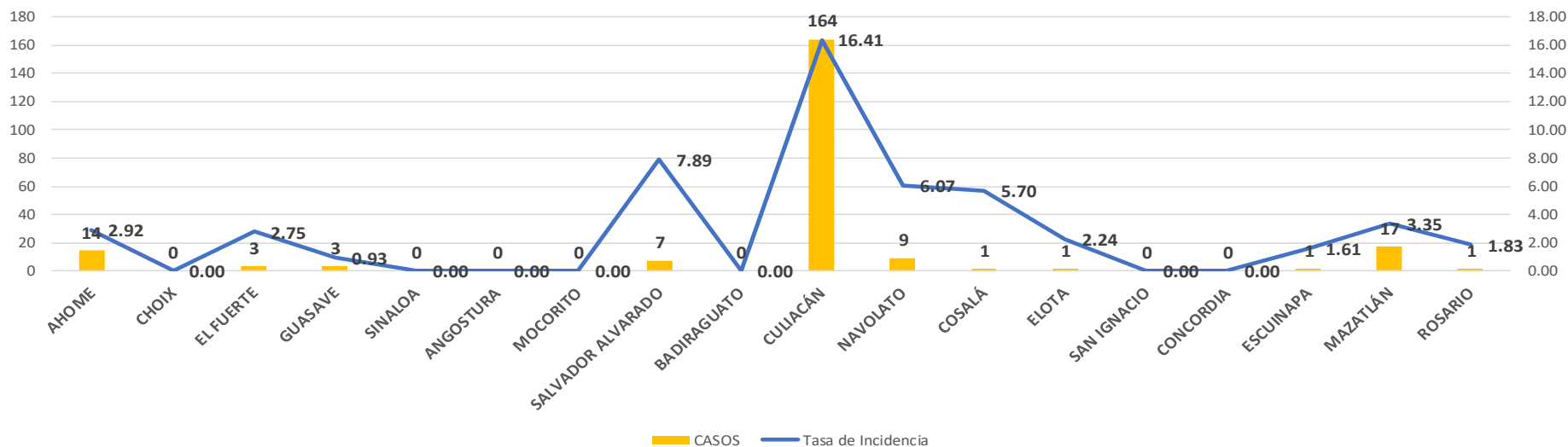


SERVICIOS DE SALUD DE SINALOA

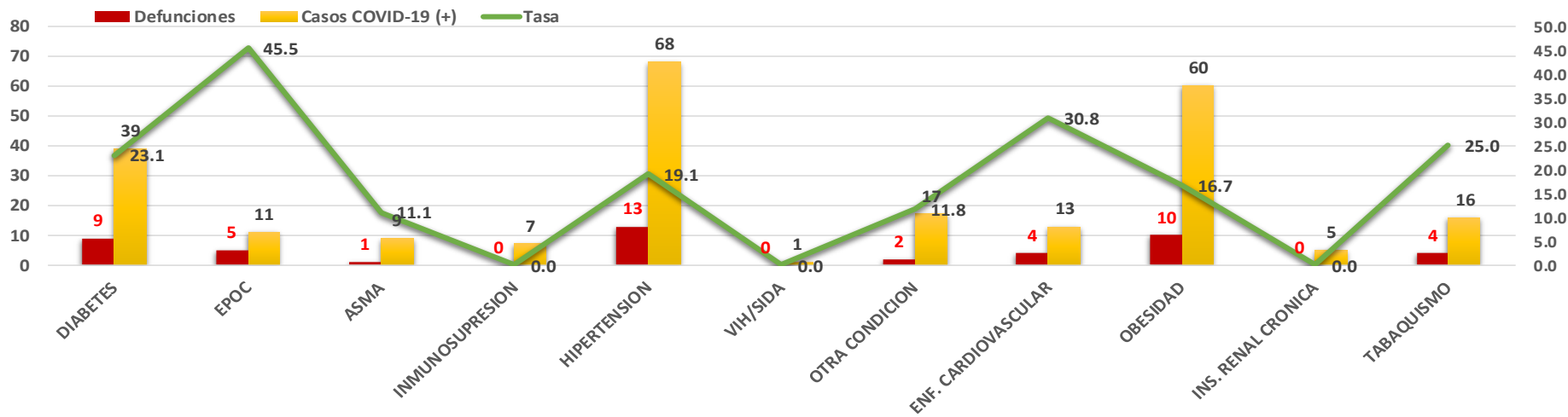
SUBDIRECCION DE EPIDEMIOLOGIA



Grafico con Casos Confirmados de Covid-19 en Sinaloa con Tasa de Incidencia



Casos COVID-19, Defunciones y Tasa de Letalidad por Comorbilidad; SINALOA



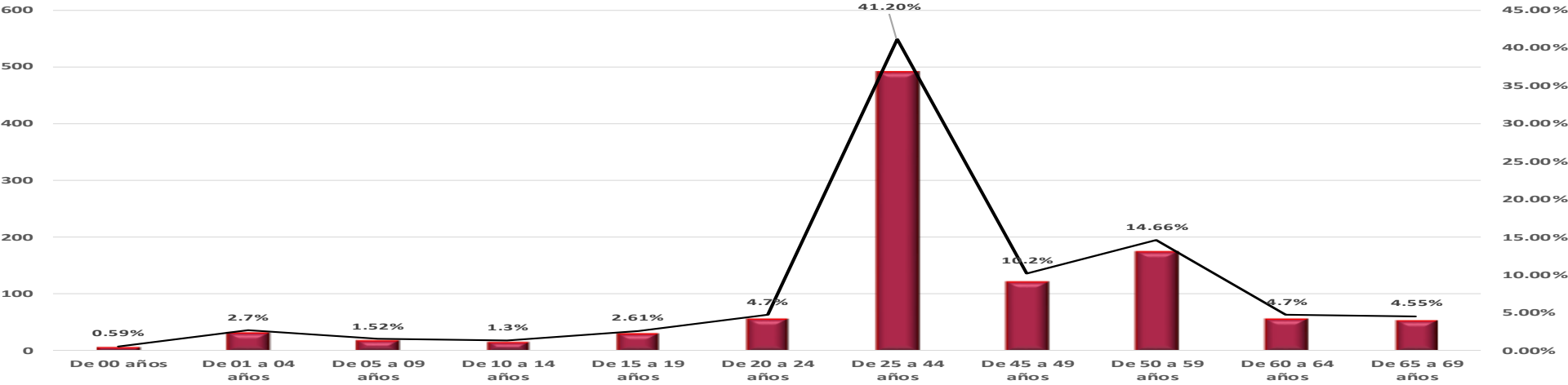


SERVICIOS DE SALUD DE SINALOA

SUBDIRECCION DE EPIDEMIOLOGIA

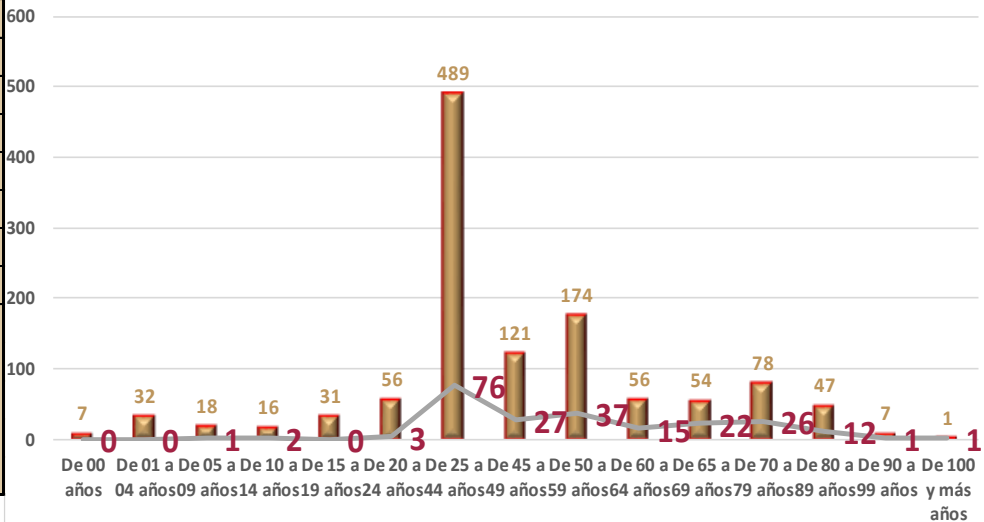


Casos Notificados en el estado de Sinaloa por Grupo de Edad en Plataforma COVID-19



GRUPOS DE EDAD CONFIRMADOS POR COVID-19					
GRUPOS DE EDAD	Notificados	%	Confirmados	%	Tasa de Incidencia
De 00 años	7	0.6%	0	0.0%	-
De 01 a 04 años	32	2.7%	0	0.0%	-
De 05 a 09 años	18	1.5%	1	0.4%	0.38
De 10 a 14 años	16	1.3%	2	0.9%	0.74
De 15 a 19 años	31	2.6%	0	0.0%	-
De 20 a 24 años	56	4.7%	3	1.3%	1.11
De 25 a 44 años	489	41.2%	76	34.1%	8.29
De 45 a 49 años	121	10.2%	27	12.1%	13.68
De 50 a 59 años	174	14.7%	37	16.6%	11.34
De 60 a 64 años	56	4.7%	15	6.7%	12.29
De 65 a 69 años	54	4.5%	22	9.9%	8.51
De 70 a 79 años	78	6.6%	26	11.7%	
De 80 a 89 años	47	4.0%	12	5.4%	
De 90 a 99 años	7	0.6%	1	0.4%	
De 100 y más años	1	0.1%	1	0.4%	
Total general	1187	100.0%	223	100.0%	7.06

Casos Notificados y Confirmados en el Estado de Sinaloa por Grupo de Edad en Plataforma COVID-19

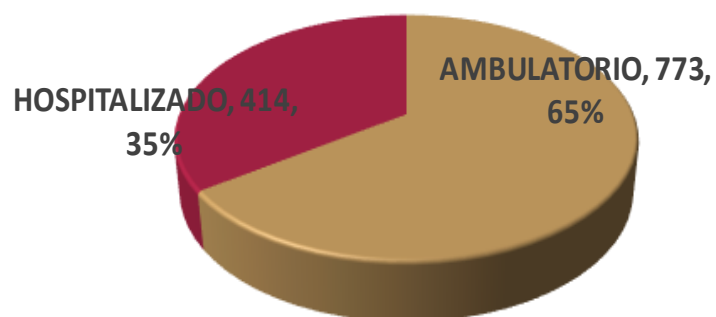


DESGLOCE POR GRUPOS DE EDAD E INSTITUCION [COVID-19] SINALOA

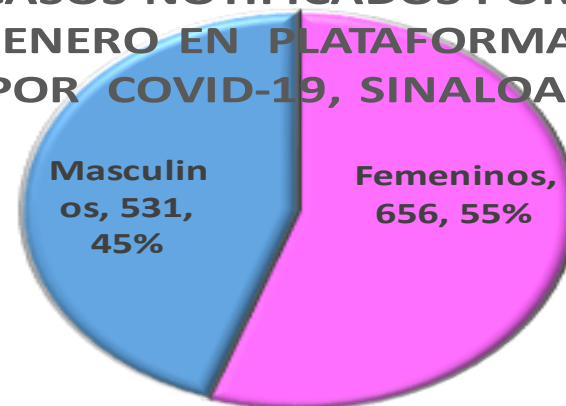
GRUPOS DE EDAD NOTIFICADOS EN PLATAFORMA POR COVID-19, SINALOA

Grupo de Edad	Sospechosos	%	CASOS (+) COVID-19	%	Defuncion	Letalidad	Hosp-COVID-19	Indice de Hospitalizacion	Tasa de Incidencia
De 00 años	7	0.59%	0	0.0%	0	0.0%	0	0.0%	-
De 01 a 04 años	32	2.7%	0	0.0%	0	0.0%	0	0.0%	-
De 05 a 09 años	18	1.52%	1	0.4%	0	0.0%	0	0.0%	0.38
De 10 a 14 años	16	1.3%	2	0.9%	0	0.0%	0	0.0%	0.74
De 15 a 19 años	31	2.61%	0	0.0%	0	0.0%	0	0.0%	-
De 20 a 24 años	56	4.7%	3	1.3%	0	0.0%	1	33.3%	1.11
De 25 a 44 años	489	41.20%	76	34.1%	2	2.6%	23	30.3%	8.29
De 45 a 49 años	121	10.2%	27	12.1%	0	0.0%	7	25.9%	13.68
De 50 a 59 años	174	14.66%	37	16.6%	5	13.5%	26	70.3%	11.34
De 60 a 64 años	56	4.7%	15	6.7%	2	13.3%	13	86.7%	12.29
De 65 a 69 años	54	4.55%	22	9.9%	4	18.2%	19	86.4%	8.51
De 70 a 79 años	78	6.6%	26	11.7%	7	26.9%	25	96.2%	
De 80 a 89 años	47	3.96%	12	5.4%	4	33.3%	10	83.3%	
De 90 a 99 años	7	0.6%	1	0.4%	0	0.0%	1	100.0%	
De 100 y más años	1	0.08%	1	0.4%	0	0.0%	1	100.0%	
Total general	1187	100.0%	223	100.0%	24	10.8%	126	56.5%	7.06

CASOS NOTIFICADOS POR TIPO DE PACIENTE EN PLATAFORMA POR COVID-19, SINALOA



CASOS NOTIFICADOS POR GENERO EN PLATAFORMA POR COVID-19, SINALOA





SERVICIOS DE SALUD DE SINALOA

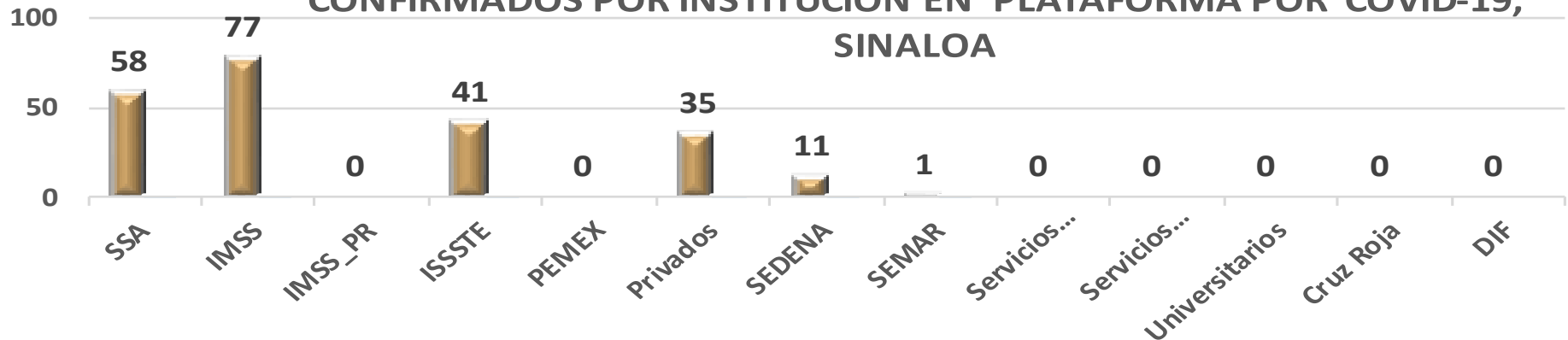
SUBDIRECCION DE EPIDEMIOLOGIA



CONFIRMADOS POR INSTITUCION EN PLATAFORMA POR COVID-19, SINALOA

Institucion	Notificados	Confirmados	%
SSA	406	58	26.0%
IMSS	484	77	34.5%
IMSS_PR	12	0	0.0%
ISSSTE	96	41	18.4%
PEMEX	0	0	0.0%
Privados	131	35	15.7%
SEDENA	24	11	4.9%
SEMAR	17	1	0.4%
Servicios Estatale	15	0	0.0%
Servicios Municip	2	0	0.0%
Universitarios	0	0	0.0%
Cruz Roja	0	0	0.0%
DIF	0	0	0.0%
Total	1187	223	100.0%

CONFIRMADOS POR INSTITUCION EN PLATAFORMA POR COVID-19, SINALOA





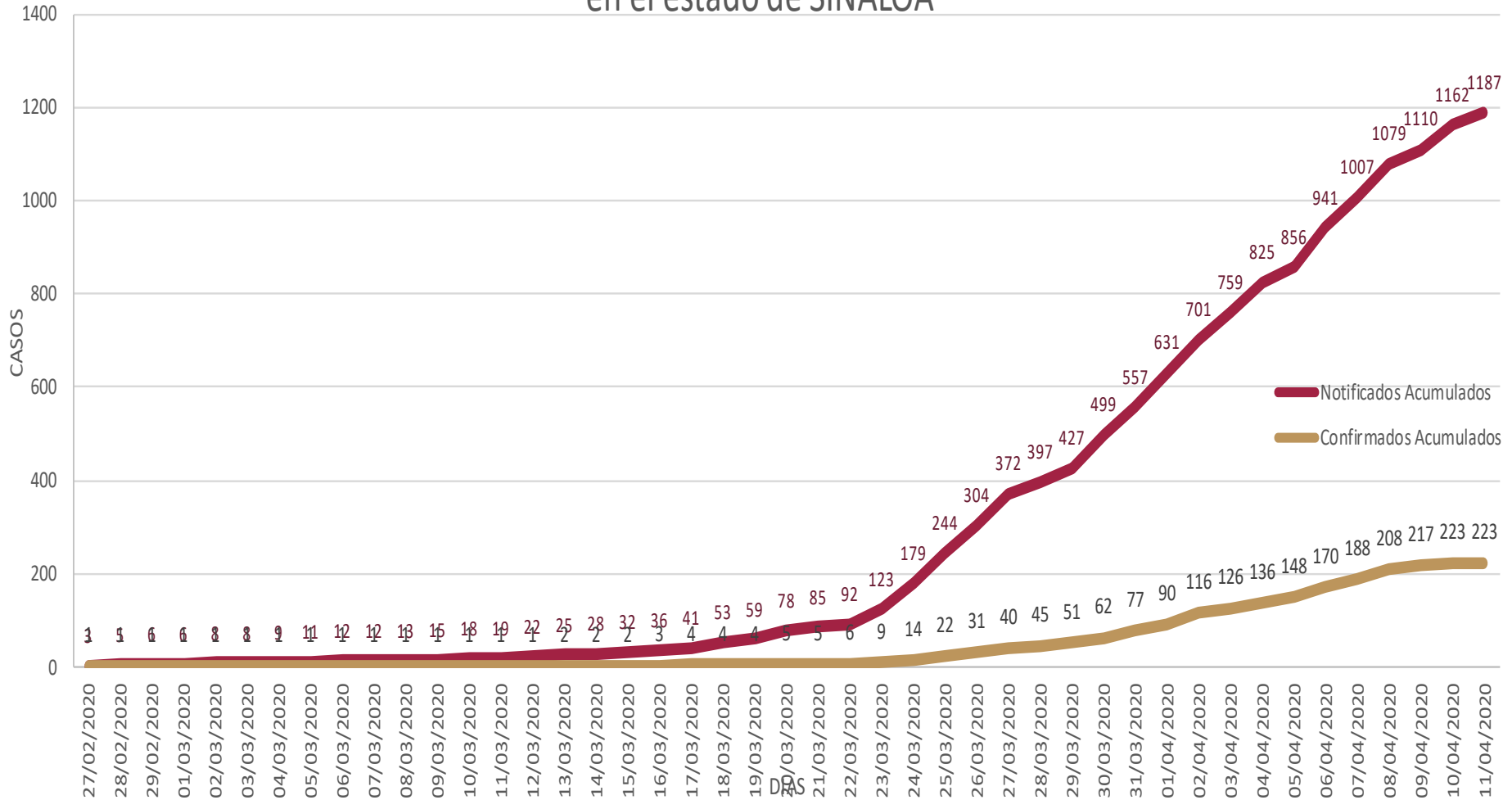
SERVICIOS DE SALUD DE SINALOA

SUBDIRECCION DE EPIDEMIOLOGIA



GRAFICOS [COVID-19] SINALOA

Comportamiento en línea de tiempo de casos Confirmados Acumulados de COVID-19 en el estado de SINALOA





Países con más casos Confirmados a COVID-19

N°	Pais	CASOS	DEFUNCIONES	DICE LETALIDAD
1	United_States_of_America	501,560	18,777	3.7%
2	Spain	157,022	15,843	10.1%
3	Italy	147,577	18,851	12.8%
4	Germany	117,658	2,544	2.2%
5	France	90,676	13,197	14.6%
6	China	83,004	3,343	4.0%
7	United_Kingdom	70,272	8,958	12.7%
8	Iran	68,192	4,232	6.2%
9	Turkey	47,029	1,006	2.1%
10	Belgium	26,667	3,019	11.3%
11	Switzerland	24,228	805	3.3%
12	Netherlands	23,097	2,511	10.9%
13	Canada	22,133	569	2.6%
14	Brazil	19,638	1,056	5.4%
15	Portugal	15,472	435	2.8%
16	Austria	13,560	319	2.4%
17	Russia	11,917	94	0.8%
18	South_Korea	10,450	208	2.0%
19	Israel	10,408	95	0.9%
20	Sweden	9,685	870	9.0%
21	Ireland	8,089	287	3.5%

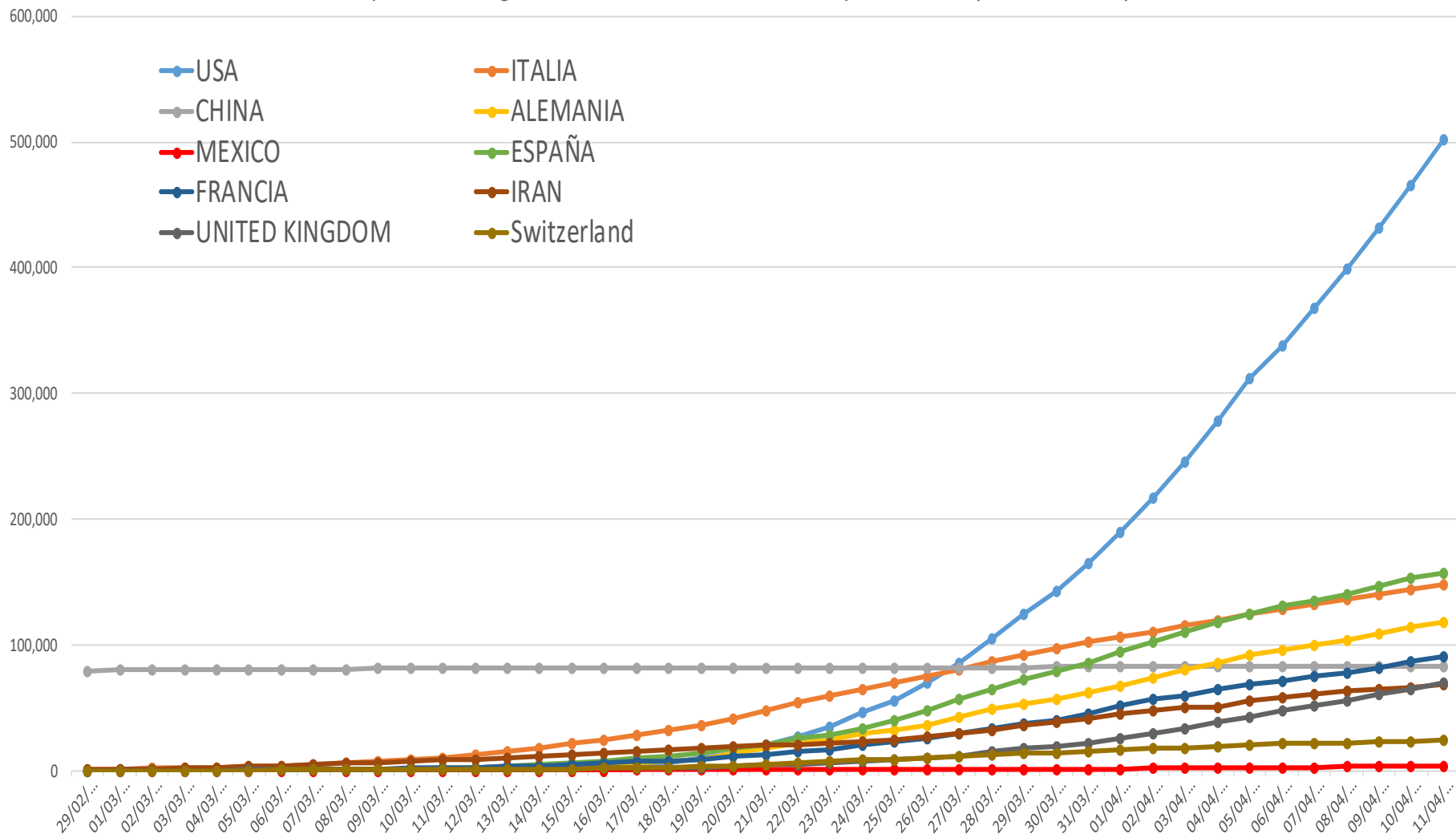


SERVICIOS DE SALUD DE SINALOA

SUBDIRECCION DE EPIDEMIOLOGIA

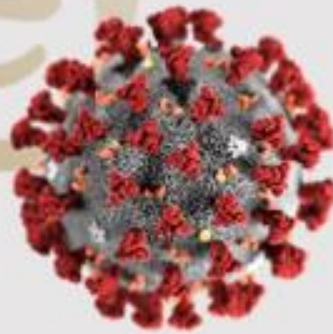


Gráfico comparativo en registro de Casos de Covid-19 entre los países con mayor notificación y México



SERVICIOS DE SALUD DE SINALOA

REPORTE COVID-19



SALUD

SECRETARÍA DE SALUD

Dr. José Pablo Güémez Alvarez

Jefe De Departamento de Vigilancia Epidemiológica

FUENTES:

1.-Plataforma SINAVE/Covid19

(Utilizado para Informes Nacionales así como para el Estado de Sinaloa)

2.-European Centre for Disease Prevention and Control

Publications data geographic distribution covid-19 cases worldwide [Information del panorama Mundial]

3.- OMS (Organización Mundial de la Salud)

<https://www.who.int/es>

Actualización covid-19 cases worldwide

11/abr/2020

