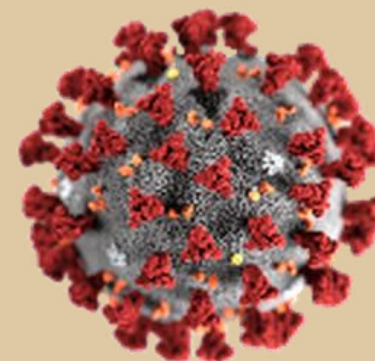




# PANORAMA EPIDEMIOLOGICO DE COVID-19

**Panorama Diario Dirigido al Sector Salud.  
SSA, IMSS, IMSS\_PR, ISSSTE, PEMEX,  
Privados, SEDENA, SEMAR, Servicios  
Estatales, Servicios Municipales,  
Universitarios, Cruz Roja, DIF**



*La Información aquí mostrada está dirigida al sector salud y de interés médico a fin de utilizarlo como herramienta relacionada a la vigilancia epidemiológica. Esta puede estar sujeta a cambios por tratarse de notificaciones y registros en diferentes plataformas. (Información Preliminar )*



**SALUD**  
SECRETARÍA DE SALUD

**Dr. José Pablo Güémez Alvarez**  
Jefe De Departamento de Vigilancia Epidemiológica

FECHA DE CORTE	HORA DE CORTE
10/abr/2020	15:00 P.M.



# RESUMEN GENERAL [COVID-19] GLOBAL, NACIONAL, ESTATAL



MUNDIAL	CASOS
POSITIVOS	1,563,857
DEFUNCIONES	95,044
TASA DE LETALIDAD	6.08%

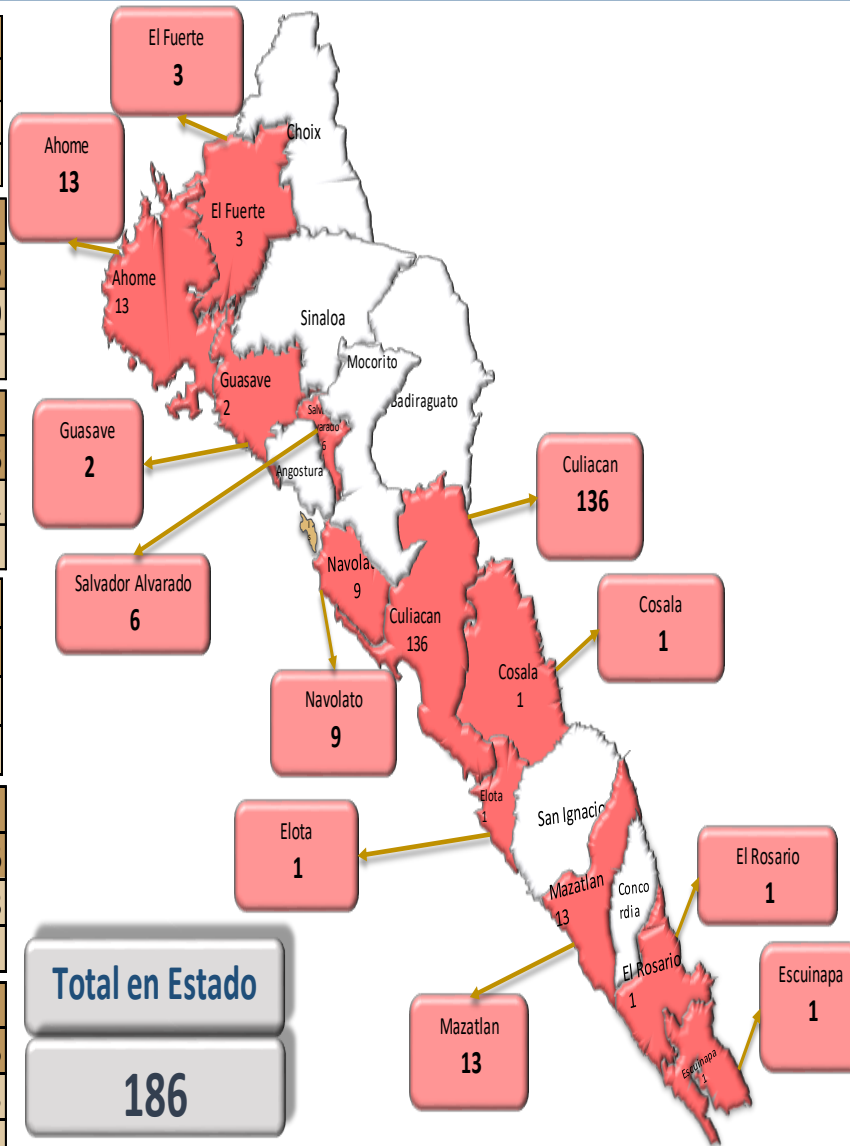
CHINA	CASOS
POSITIVOS	82,925
DEFUNCIONES	3,340
TASA DE LETALIDAD	4.03%

ITALIA	CASOS
POSITIVOS	143,626
DEFUNCIONES	18,281
TASA DE LETALIDAD	12.73%

UNITED STATES	CASOS
POSITIVOS	466,033
DEFUNCIONES	16,690
TASA DE LETALIDAD	3.58%

ESPAÑA	CASOS
POSITIVOS	152,446
DEFUNCIONES	15,238
TASA DE LETALIDAD	10.00%

ALEMANIA	CASOS
POSITIVOS	113,525
DEFUNCIONES	2,373
TASA DE LETALIDAD	2.09%



NACIONAL	CASOS	%
NOTIFICADOS	41,131	
EN PROCESO	15,249	37.07%
POSITIVOS	<b>3,898</b>	9.48%
NEGATIVOS	20,314	49.39%
OTROS DX	1,670	4.06%
CONTAGIO IMPORTADO	854	21.91%
CONTAGIO LOCAL	3,044	78.09%
GRAVES	601	15.42%
DEFUNCIONES	242	6.21%
RECUPERADOS	497	12.75%
% DE LETALIDAD	6.21%	
HOSPITALIZADOS	1,236	31.71%
INDICE DE HOSPITALI	31.71%	

ESTATAL	CASOS	%
NOTIFICADOS	1,121	
EN PROCESO	422	37.64%
POSITIVOS	<b>186</b>	16.59%
NEGATIVOS	464	41.39%
OTROS DX	49	11.61%
CONTAGIO IMPORTADO	13	6.99%
CONTAGIO LOCAL	173	93.01%
GRAVES	47	25.27%
DEFUNCIONES	20	10.75%
RECUPERADOS	7	3.76%
% DE LETALIDAD	10.75%	
HOSPITALIZADOS	108	58.06%
INDICE DE HOSPITALI	58%	



SERVICIOS DE SALUD DE SINALOA

SUBDIRECCION DE EPIDEMIOLOGIA

		Acumulado año actual 2020		RESULTADO FINAL							Tasa de Incidencia	
N°	ESTADOS	Casos	Femeninos	Masculinos	RESULTADO NEGATIVO	RESULTADO INFLUENZA	OTROS	POSITIVO SARS CoV-2	EN PROCESO	DEFUNCION		
1	CIUDAD DE MEXICO	7781	4021	3760	3535	158	171	1051	2,866	47	11.65	
2	MEXICO	3216	1602	1614	1602	20	108	474	1,012	17	2.72	
3	BAJA CALIFORNIA	1750	936	814	698	8	57	260	727	17	7.15	
4	PUEBLA	1398	701	697	589	11	19	214	565	15	3.24	
5	SINALOA	1222	681	541	512	29	33	186	462	20	5.89	
6	QUINTANA ROO	923	429	494	381	9	22	163	348	14	9.46	
7	COAHUILA	1934	1025	909	689	23	15	147	1,060	8	4.57	
8	JALISCO	3297	1807	1490	1937	65	134	144	1,017	9	1.71	
9	TABASCO	1057	528	529	521	2	18	134	382	10	5.21	
10	NUEVO LEON	3045	1513	1532	1370	40	24	112	1,499	5	2.00	
11	BAJA CALIFORNIA SU	939	488	451	378	17	29	88	427	2	10.94	
12	YUCATAN	761	427	334	439	14	2	88	218	4	3.90	
13	GUANAJUATO	2155	1155	1000	1276	40	62	78	699	3	1.25	
14	SONORA	751	474	277	403	19	16	65	248	5	2.11	
15	VERACRUZ	1557	878	679	793	48	39	63	614	3	0.74	
16	QUERETARO	909	478	431	434	11	21	56	387	3	2.46	
17	GUERRERO	518	279	239	244	4	17	55	198	6	1.50	
18	CHIHUAHUA	404	210	194	192	1	13	54	144	12	1.42	
19	AGUASCALIENTES	961	516	445	623	21	16	53	248	0	3.69	
20	HIDALGO	614	319	295	394	13	5	51	151	7	1.65	
21	SAN LUIS POTOSI	1043	578	465	720	20	5	48	250	4	1.67	
22	TAMAULIPAS	560	291	269	326	12	12	48	162	3	1.31	
23	MICHOACAN	872	461	411	427	36	8	46	355	7	0.95	
24	OAXACA	483	262	221	285	23	16	41	118	2	0.99	
25	CHIAPAS	434	205	229	233	6	3	38	154	1	0.66	
26	TLAXCALA	462	234	228	271	17	2	35	137	1	2.54	
27	MORELOS	502	258	244	215	23	18	35	211	7	1.71	
28	NAYARIT	343	205	138	153	5	4	19	162	3	1.47	
29	DURANGO	430	239	191	221	11	28	16	154	4	0.86	
30	CAMPECHE	123	67	56	79	1	2	15	26	1	1.50	
31	ZACATECAS	456	235	221	274	27	5	14	136	2	0.84	
32	COLIMA	231	120	111	100	9	3	7	112	0	0.89	
<b>TOTAL</b>		41,131	21,622	19,509	20,314	743	927	3,898	15,249	242	3.05	
		41,131		41,131							242	32.19

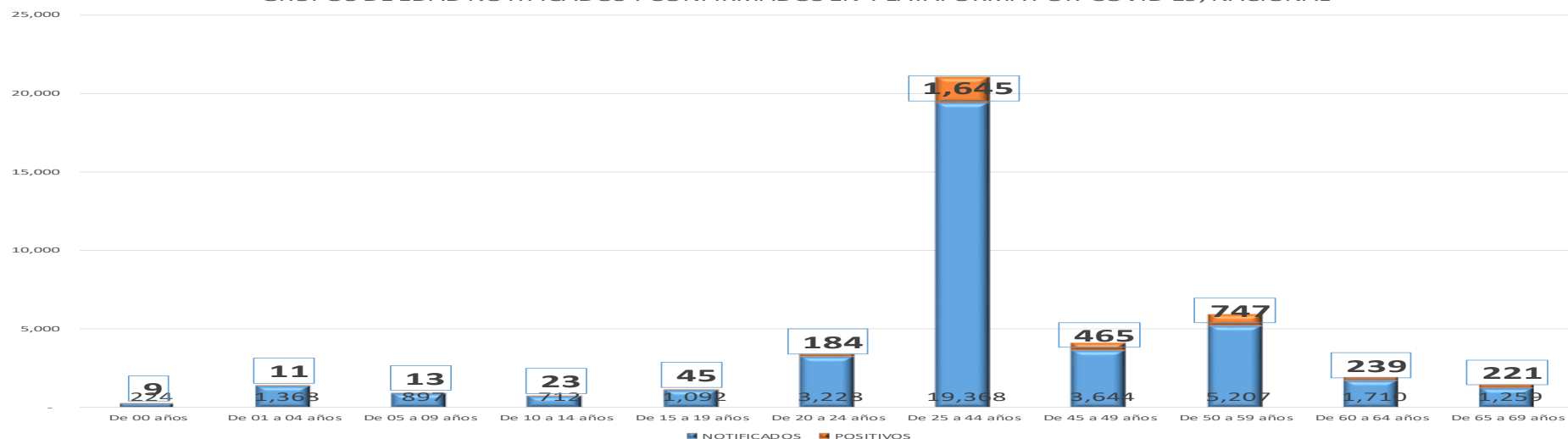
# DESGLOCE POR GRUPOS DE EDAD E INSTITUCION [COVID-19] NACIONAL



GRUPOS DE EDAD NOTIFICADOS Y CONFIRMADOS EN PLATAFORMA POR COVID-19, NACIONAL						
Grupo de Edad	NOTIFICADOS	%	POSITIVOS	INDICE POSITIVIDAD	TASA DE INCIDENCIA	DEFUNCIONES
De 00 años	224	0.5%	9	4.0%	0.42	-
De 01 a 04 años	1,368	3.3%	11	0.8%	0.13	-
De 05 a 09 años	897	2.2%	13	1.4%	0.12	-
De 10 a 14 años	712	1.7%	23	3.2%	0.21	-
De 15 a 19 años	1,092	2.7%	45	4.1%	0.41	-
De 20 a 24 años	3,228	7.8%	184	5.7%	1.70	-
De 25 a 44 años	19,368	47.1%	1,645	8.5%	4.34	40
De 45 a 49 años	3,644	8.9%	465	12.8%	5.92	27
De 50 a 59 años	5,207	12.7%	747	14.3%	5.87	73
De 60 a 64 años	1,710	4.2%	239	14.0%	5.09	22
De 65 a 69 años	1,259	3.1%	221	17.6%	2.26	27
De 70 a 79 años	1,504	3.7%	227	15.1%		36
De 80 a 89 años	759	1.8%	63	8.3%		15
De 90 a 99 años	151	0.4%	5	3.3%		2
De 100 y más años	8	0.0%	1	12.5%		-
<b>Total general</b>	<b>41,131</b>	<b>100.0%</b>	<b>3,898</b>	<b>9.5%</b>	<b>3.05</b>	<b>242</b>

Fuente: Plataforma Nacional de Vigilancia Epidemiologica COVID-19. Acumulados al 10/abr/2020 Tasa de Incid

GRUPOS DE EDAD NOTIFICADOS Y CONFIRMADOS EN PLATAFORMA POR COVID-19, NACIONAL



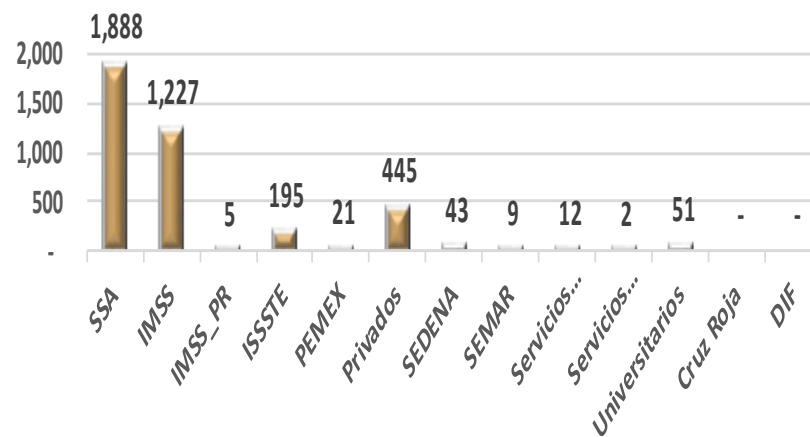
# DESGLOCE POR GRUPOS DE EDAD E INSTITUCION [COVID-19] NACIONAL



## CONFIRMADOS POR INSTITUCION EN PLATAFORMA POR COVID-19, NACIONAL

Institucion	Notificados	Confirmados	%
SSA	20,136	1,888	48.44%
IMSS	15,620	1,227	31.48%
IMSS_PR	211	5	0.13%
ISSSTE	1,726	195	5.00%
PEMEX	180	21	0.54%
Privados	2,291	445	11.42%
SEDENA	477	43	1.10%
SEMAR	83	9	0.23%
Servicios Estatales	175	12	0.31%
Servicios Municipal	50	2	0.05%
Universitarios	161	51	1.31%
Cruz Roja	5	-	0.00%
DIF	16	-	0.00%
<b>Total general</b>	<b>41,131</b>	<b>3,898</b>	<b>100%</b>

## CONFIRMADOS POR INSTITUCION EN PLATAFORMA POR COVID-19, NACIONAL



**DESGLOCE POR GRUPOS DE EDAD E INSTITUCION [COVID-19] NACIONAL**
**GRUPOS DE EDAD NOTIFICADOS EN PLATAFORMA POR COVID-19, NACIONAL**

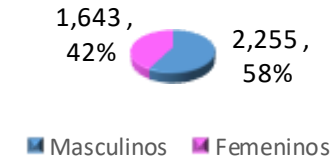
Grupo de Edad	Sospechosos	%	CASOS (+) COVID-19	%	Defuncion	Letalidad	Hosp- COVID-19	Indice de Hospitaliz acion	Tasa de Incidencia
De 00 años	224	0.5%	9	0.2%	-	0.0%	4	44.4%	0.42
De 01 a 04 años	1,368	3.3%	11	0.3%	-	0.0%	5	45.5%	0.13
De 05 a 09 años	897	2.2%	13	0.3%	-	0.0%	2	15.4%	0.12
De 10 a 14 años	712	1.7%	23	0.6%	-	0.0%	1	4.3%	0.21
De 15 a 19 años	1,092	2.7%	45	1.2%	-	0.0%	5	11.1%	0.41
De 20 a 24 años	3,228	7.8%	184	4.7%	-	0.0%	9	4.9%	1.70
De 25 a 44 años	19,368	47.1%	1,645	42.2%	40	2.4%	330	20.1%	4.34
De 45 a 49 años	3,644	8.9%	465	11.9%	27	5.8%	161	34.6%	5.92
De 50 a 59 años	5,207	12.7%	747	19.2%	73	9.8%	304	40.7%	5.87
De 60 a 64 años	1,710	4.2%	239	6.1%	22	9.2%	114	47.7%	5.09
De 65 a 69 años	1,259	3.1%	221	5.7%	27	12.2%	123	55.7%	2.26
De 70 a 79 años	1,504	3.7%	227	5.8%	36	15.9%	128	56.4%	
De 80 a 89 años	759	1.8%	63	1.6%	15	23.8%	45	71.4%	
De 90 a 99 años	151	0.4%	5	0.1%	2	40.0%	4	80.0%	
De 100 y más años	8	0.0%	1	0.0%	-	0.0%	1	100.0%	
<b>Total general</b>	<b>41,131</b>	<b>100.0%</b>	<b>3,898</b>	<b>100.0%</b>	<b>242</b>	<b>6.2%</b>	<b>1236</b>	<b>31.7%</b>	<b>3.05</b>

# GRAFICOS [COVID-19] NACIONAL

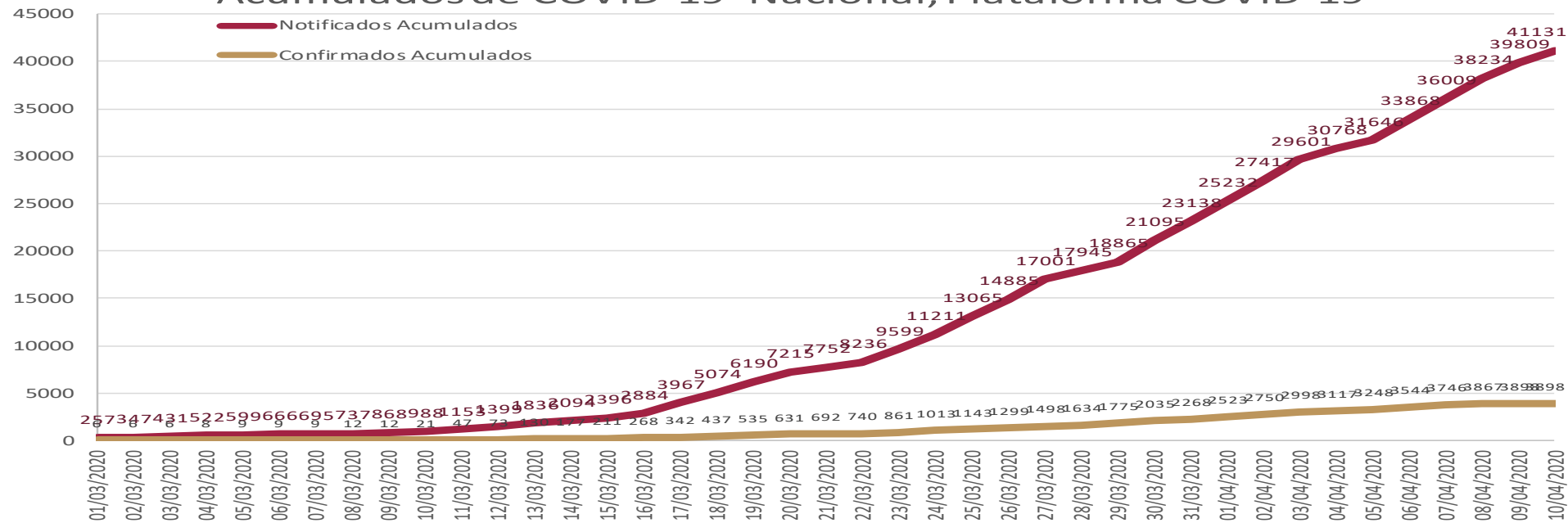
Distribucion por Tipo Paciente de Casos Notificados en Plataforma COVID-19, Nacional



Distribucion por Genero de Casos Confirmados en Plataforma COVID-19, Nacional



Comportamiento en linea de tiempo de casos Confirmados Acumulados de COVID-19 Nacional, Plataforma COVID-19



# SERVICIOS DE SALUD DE SINALOA

## SINALOA , PLATAFORMA DE VIGILANCIA EPIDEMIOLOGICA COVID-19

Municipios	Notificados en Plataforma	Acumulados al 10/abr/2020		RESULTADO FINAL						Tasa de Incidencia
	Num.-	Femeninos	Masculinos	RESULTADO NEGATIVO	RESULTADO INFLUENZA	OTROS	POSITIVO SARS-CoV-2	EN PROCESO	DEFUNCION	
AHOME	141	72	69	76	4	0	17	44	4	3.55
CHOIX	0	0	0	0	0	0	0	0	0	0.00
EL FUERTE	9	7	2	1	1	0	0	7	0	0.00
GUASAVE	73	49	24	12	0	1	2	58	0	0.62
SINALOA	1	0	1	1	0	0	0	0	0	0.00
ANGOSTURA	4	2	2	4	0	0	0	0	0	0.00
MOCORITO	0	0	0	0	0	0	0	0	0	0.00
SALVADOR ALVARADO	52	29	23	38	0	0	6	8	0	6.76
BADIRAGUATO	0	0	0	0	0	0	0	0	0	0.00
CULIACÁN	583	327	256	226	5	18	141	193	16	14.11
NAVOLATO	24	12	12	8	3	0	5	8	0	3.37
COSALÁ	2	0	2	0	0	0	0	2	0	0.00
ELOTA	1	1	0	1	0	0	0	0	0	0.00
SAN IGNACIO	0	0	0	0	0	0	0	0	0	0.00
CONCORDIA	2	0	2	1	0	0	0	1	0	0.00
ESCUINAPA	21	13	8	3	2	3	1	12	0	1.61
MAZATLÁN	205	111	94	92	1	11	14	87	0	2.75
ROSARIO	3	2	1	1	0	0	0	2	0	0.00
<b>Total</b>	1121	625	496	464	16	33	<b>186</b>	422	20	<b>5.89</b>
	1121			1121						35.51

Fuente: Plataforma Nacional de Vigilancia Epidemiológica COVID-19. Acumulados al 10/abr/2020 Tasa de Incidencia por 100,000 Habitantes.





# SERVICIOS DE SALUD DE SINALOA

## SUBDIRECCION DE EPIDEMIOLOGIA



TABLA POR MUNICIPIO DE RESIDENCIA DEL PACIENTE

SERVICIOS DE SALUD DE SINALOA  
SUBDIRECCION DE EPIDEMIOLOGIA

SINALOA , PLATAFORMA DE VIGILANCIA EPIDEMIOLOGICA COVID-19

Municipios	Notificados en Plataforma	Acumulados al 10/abr/2020		RESULTADO FINAL						Tasa de Incidencia
	Num.-	Femeninos	Masculinos	RESULTADO NEGATIVO	RESULTADO INFLUENZA	OTROS	POSITIVO SARS-CoV-2	EN PROCESO	DEFUNCION	
AHOME	130	66	64	69	4	0	13	44	3	2.72
CHOIX	1	0	1	0	0	0	0	1	0	0.00
EL FUERTE	16	12	4	7	1	0	3	5	1	2.75
GUASAVE	71	46	25	14	0	1	2	54	0	0.62
SINALOA	4	2	2	3	0	0	0	1	0	0.00
ANGOSTURA	5	2	3	5	0	0	0	0	0	0.00
MOCORITO	5	3	2	5	0	0	0	0	0	0.00
SALVADOR ALVARADO	42	24	18	28	0	0	6	8	0	6.76
BADIRAGUATO	2	2	0	2	0	0	0	0	0	0.00
CULIACÁN	564	317	247	213	4	18	134	195	15	13.41
NAVOLATO	38	20	18	15	4	0	9	10	0	6.07
COSALÁ	4	1	3	1	0	0	1	2	0	5.70
ELOTA	3	2	1	2	0	0	1	0	1	2.24
SAN IGNACIO	0	0	0	0	0	0	0	0	0	0.00
CONCORDIA	2	1	1	1	0	1	0	0	0	0.00
ESCUINAPA	22	15	7	4	2	2	1	13	0	1.61
MAZATLÁN	193	106	87	86	1	10	13	83	0	2.56
ROSARIO	6	1	5	1	0	1	1	3	0	1.83
<b>Total</b>	<b>1108</b>	<b>620</b>	<b>488</b>	<b>456</b>	<b>16</b>	<b>33</b>	<b>184</b>	<b>419</b>	<b>20</b>	<b>5.83</b>
Otro Estado	13	5	8	8	0	0	2	3	0	

Fuente: Plataforma Nacional de Vigilancia Epidemiologica COVID-19. Acumulados al Tasa de Incidencia por 100,000 Habitantes.

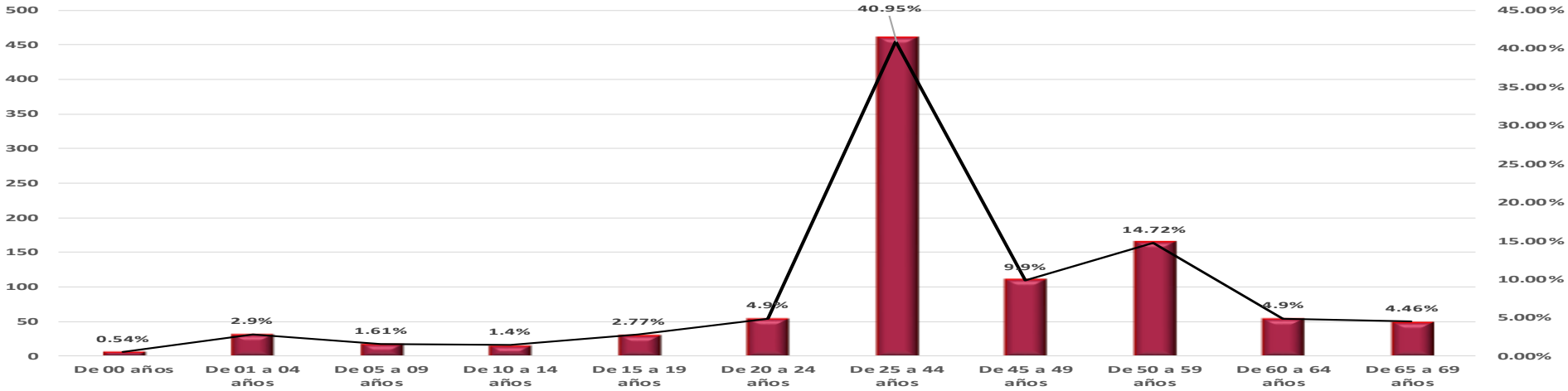


# SERVICIOS DE SALUD DE SINALOA

## SUBDIRECCION DE EPIDEMIOLOGIA



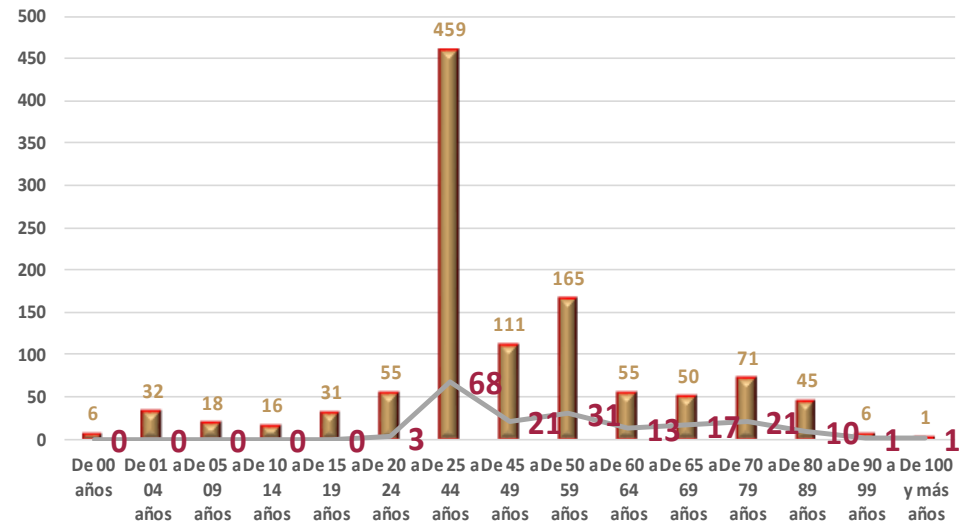
Casos Notificados en el estado de Sinaloa por Grupo de Edad en Plataforma COVID-19



GRUPOS DE EDAD CONFIRMADOS POR COVID-19

GRUPOS DE EDAD	Notificados	%	Confirmados	%	Tasa de Incidencia
De 00 años	6	0.5%	0	0.0%	-
De 01 a 04 años	32	2.9%	0	0.0%	-
De 05 a 09 años	18	1.6%	0	0.0%	-
De 10 a 14 años	16	1.4%	0	0.0%	-
De 15 a 19 años	31	2.8%	0	0.0%	-
De 20 a 24 años	55	4.9%	3	1.6%	1.11
De 25 a 44 años	459	40.9%	68	36.6%	7.42
De 45 a 49 años	111	9.9%	21	11.3%	10.64
De 50 a 59 años	165	14.7%	31	16.7%	9.50
De 60 a 64 años	55	4.9%	13	7.0%	10.65
De 65 a 69 años	50	4.5%	17	9.1%	-
De 70 a 79 años	71	6.3%	21	11.3%	-
De 80 a 89 años	45	4.0%	10	5.4%	6.57
De 90 a 99 años	6	0.5%	1	0.5%	-
De 100 y más años	1	0.1%	1	0.5%	-
<b>Total general</b>	<b>1121</b>	<b>100.0%</b>	<b>186</b>	<b>100.0%</b>	<b>5.89</b>

Casos Notificados y Confirmados en el Estado de Sinaloa por Grupo de Edad en Plataforma COVID-19

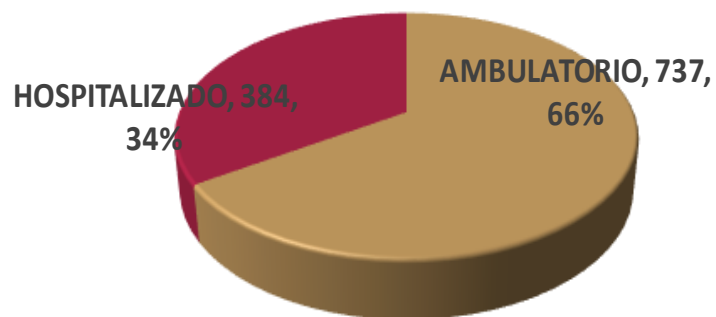


# DESGLOCE POR GRUPOS DE EDAD E INSTITUCION [COVID-19] SINALOA

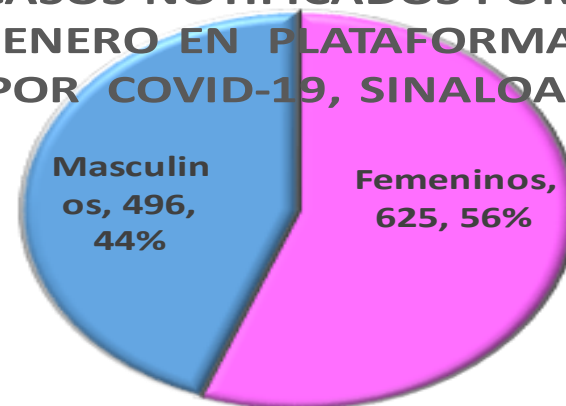
## GRUPOS DE EDAD NOTIFICADOS EN PLATAFORMA POR COVID-19, SINALOA

Grupo de Edad	Sospechosos	%	CASOS (+) COVID-19	%	Defuncion	Letalidad	Hosp-COVID-19	Indice de Hospitalizacion	Tasa de Incidencia
De 00 años	6	0.54%	0	0.0%	0	0.0%	0	0.0%	-
De 01 a 04 años	32	2.9%	0	0.0%	0	0.0%	0	0.0%	-
De 05 a 09 años	18	1.61%	0	0.0%	0	0.0%	0	0.0%	-
De 10 a 14 años	16	1.4%	0	0.0%	0	0.0%	0	0.0%	-
De 15 a 19 años	31	2.77%	0	0.0%	0	0.0%	0	0.0%	-
De 20 a 24 años	55	4.9%	3	1.6%	0	0.0%	1	33.3%	1.11
De 25 a 44 años	459	40.95%	68	36.6%	2	2.9%	21	30.9%	7.42
De 45 a 49 años	111	9.9%	21	11.3%	0	0.0%	6	28.6%	10.64
De 50 a 59 años	165	14.72%	31	16.7%	4	12.9%	23	74.2%	9.50
De 60 a 64 años	55	4.9%	13	7.0%	2	15.4%	11	84.6%	10.65
De 65 a 69 años	50	4.46%	17	9.1%	3	17.6%	15	88.2%	6.57
De 70 a 79 años	71	6.3%	21	11.3%	5	23.8%	20	95.2%	
De 80 a 89 años	45	4.01%	10	5.4%	4	40.0%	9	90.0%	
De 90 a 99 años	6	0.5%	1	0.5%	0	0.0%	1	100.0%	
De 100 y más años	1	0.09%	1	0.5%	0	0.0%	1	100.0%	
<b>Total general</b>	<b>1121</b>	<b>100.0%</b>	<b>186</b>	<b>100.0%</b>	<b>20</b>	<b>10.8%</b>	<b>108</b>	<b>58.1%</b>	<b>5.89</b>

CASOS NOTIFICADOS POR TIPO DE PACIENTE EN PLATAFORMA POR COVID-19, SINALOA



CASOS NOTIFICADOS POR GENERO EN PLATAFORMA POR COVID-19, SINALOA





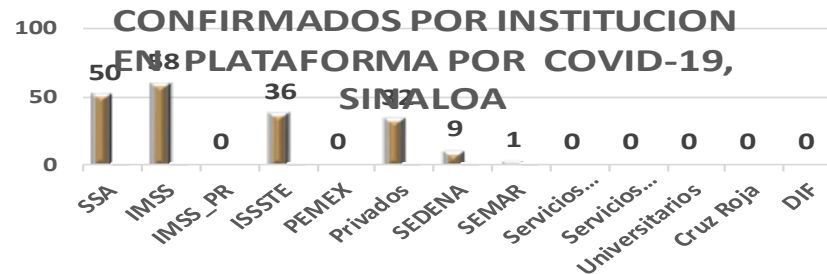
# SERVICIOS DE SALUD DE SINALOA

## SUBDIRECCION DE EPIDEMIOLOGIA



### CONFIRMADOS POR INSTITUCION EN PLATAFORMA POR COVID-19, SINALOA

Institucion	Notificados	Confirmados	%
SSA	393	50	26.9%
IMSS	466	58	31.2%
IMSS_PR	12	0	0.0%
ISSSTE	93	36	19.4%
PEMEX	0	0	0.0%
Privados	105	32	17.2%
SEDENA	21	9	4.8%
SEMAR	14	1	0.5%
Servicios Estatale	15	0	0.0%
Servicios Municip	2	0	0.0%
Universitarios	0	0	0.0%
Cruz Roja	0	0	0.0%
DIF	0	0	0.0%
<b>Total</b>	<b>1121</b>	<b>186</b>	<b>100.0%</b>





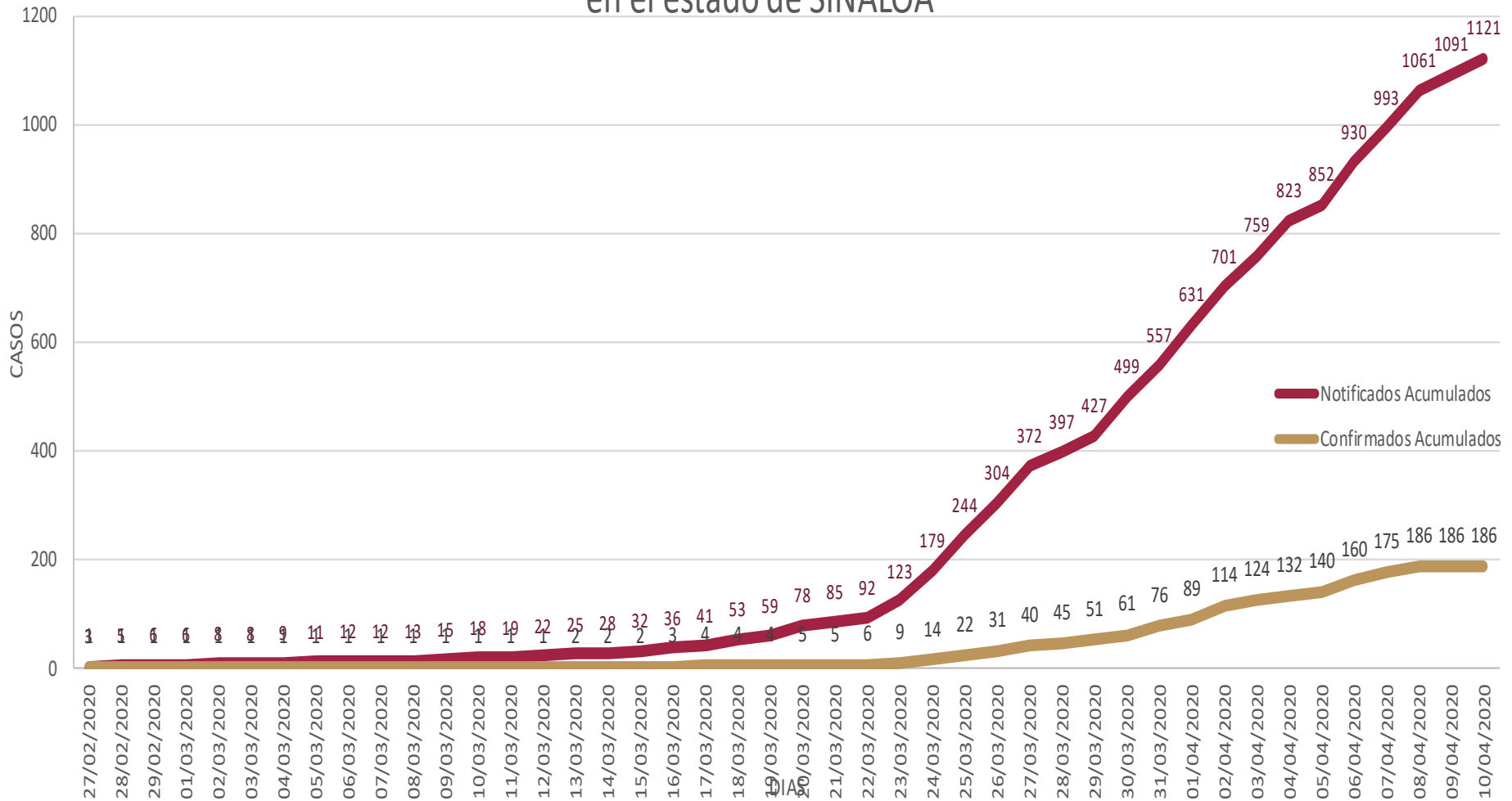
# SERVICIOS DE SALUD DE SINALOA

## SUBDIRECCION DE EPIDEMIOLOGIA



### GRAFICOS [COVID-19] SINALOA

Comportamiento en línea de tiempo de casos Confirmados Acumulados de COVID-19 en el estado de SINALOA





## Países con más casos Confirmados a COVID-19

N°	Pais	CASOS	DEFUNCIONES	DICE LETALIDAD
1	United_States_of_America	466,033	16,690	3.6%
2	Spain	152,446	15,238	10.0%
3	Italy	143,626	18,281	12.7%
4	Germany	113,525	2,373	2.1%
5	France	86,334	12,210	14.1%
6	China	82,925	3,340	4.0%
7	Iran	66,220	4,110	6.2%
8	United_Kingdom	65,077	7,978	12.3%
9	Turkey	42,282	908	2.1%
10	Belgium	24,983	2,523	10.1%
11	Switzerland	23,495	756	3.2%
12	Netherlands	21,762	2,396	11.0%
13	Canada	20,748	509	2.5%
14	Brazil	17,857	941	5.3%
15	Portugal	13,956	409	2.9%
16	Austria	13,248	295	2.2%
17	South_Korea	10,450	208	2.0%
18	Russia	10,131	76	0.8%
19	Israel	9,968	86	0.9%
20	Sweden	9,141	793	8.7%
21	Ireland	7,393	263	3.6%

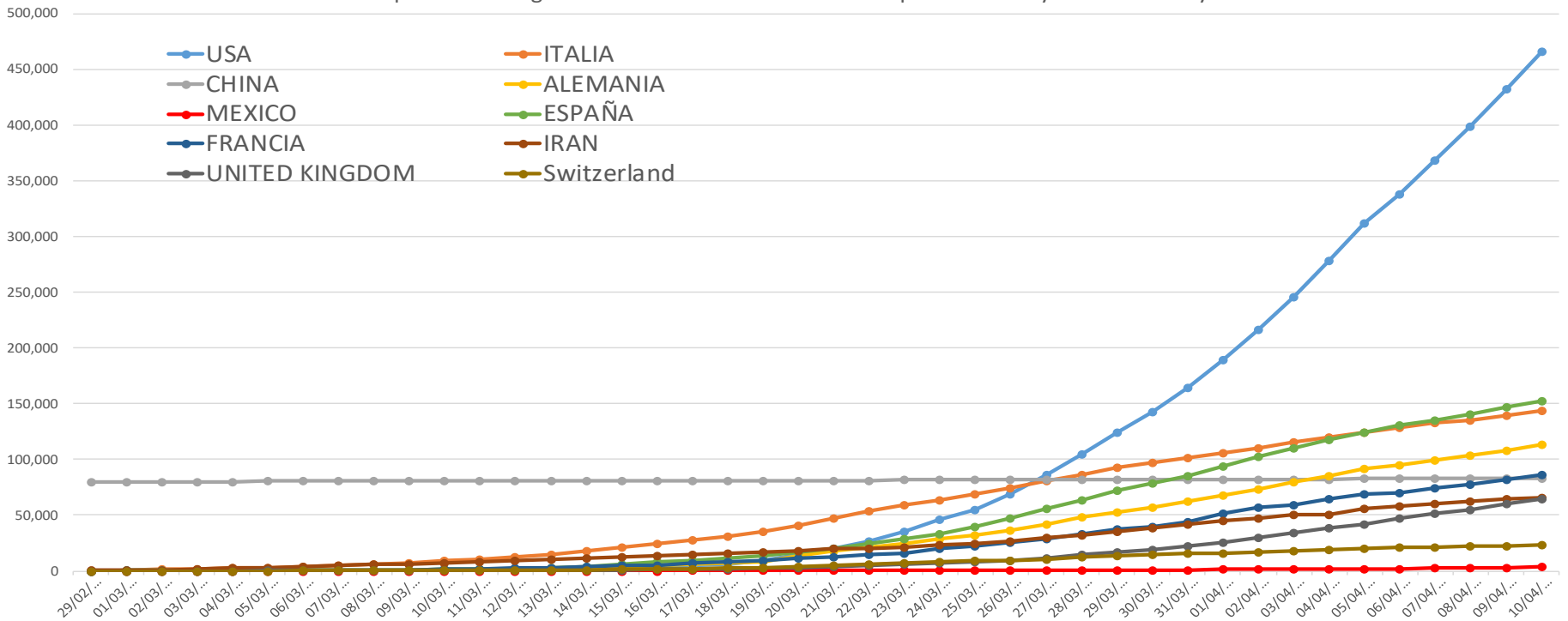


# SERVICIOS DE SALUD DE SINALOA

## SUBDIRECCION DE EPIDEMIOLOGIA

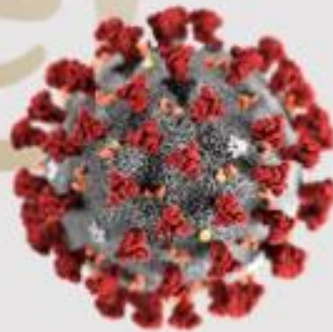


Gráfico comparativo en registro de Casos de Covid-19 entre los países con mayor notificación y México



# SERVICIOS DE SALUD DE SINALOA

## REPORTE COVID-19



**SALUD**

SECRETARÍA DE SALUD

**Dr. José Pablo Güémez Alvarez**

**Jefe De Departamento de Vigilancia Epidemiológica**

**FUENTES:**

1.-Plataforma SINAVE/Covid19

(Utilizado para Informes Nacionales así como para el Estado de Sinaloa)

2.-European Centre for Disease Prevention and Control

Publications data geographic distribution covid-19 cases worldwide [Information del panorama Mundial]

3.- OMS ( Organización Mundial de la Salud )

<https://www.who.int/es>

Actualización covid-19 cases worldwide

10/abr/2020

