

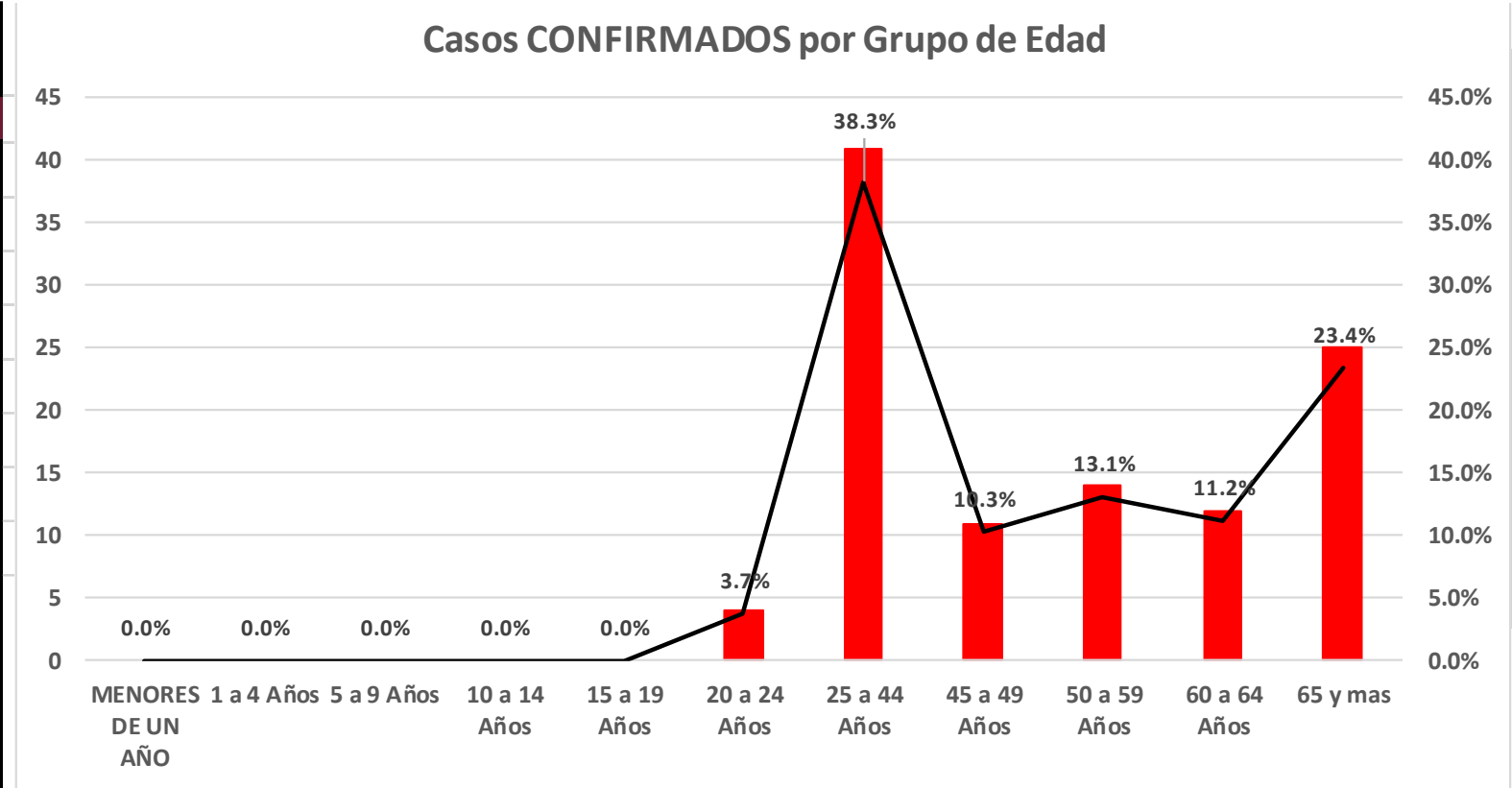
SERVICIOS DE SALUD DE SINALOA

SUBDIRECCION DE EPIDEMIOLOGIA

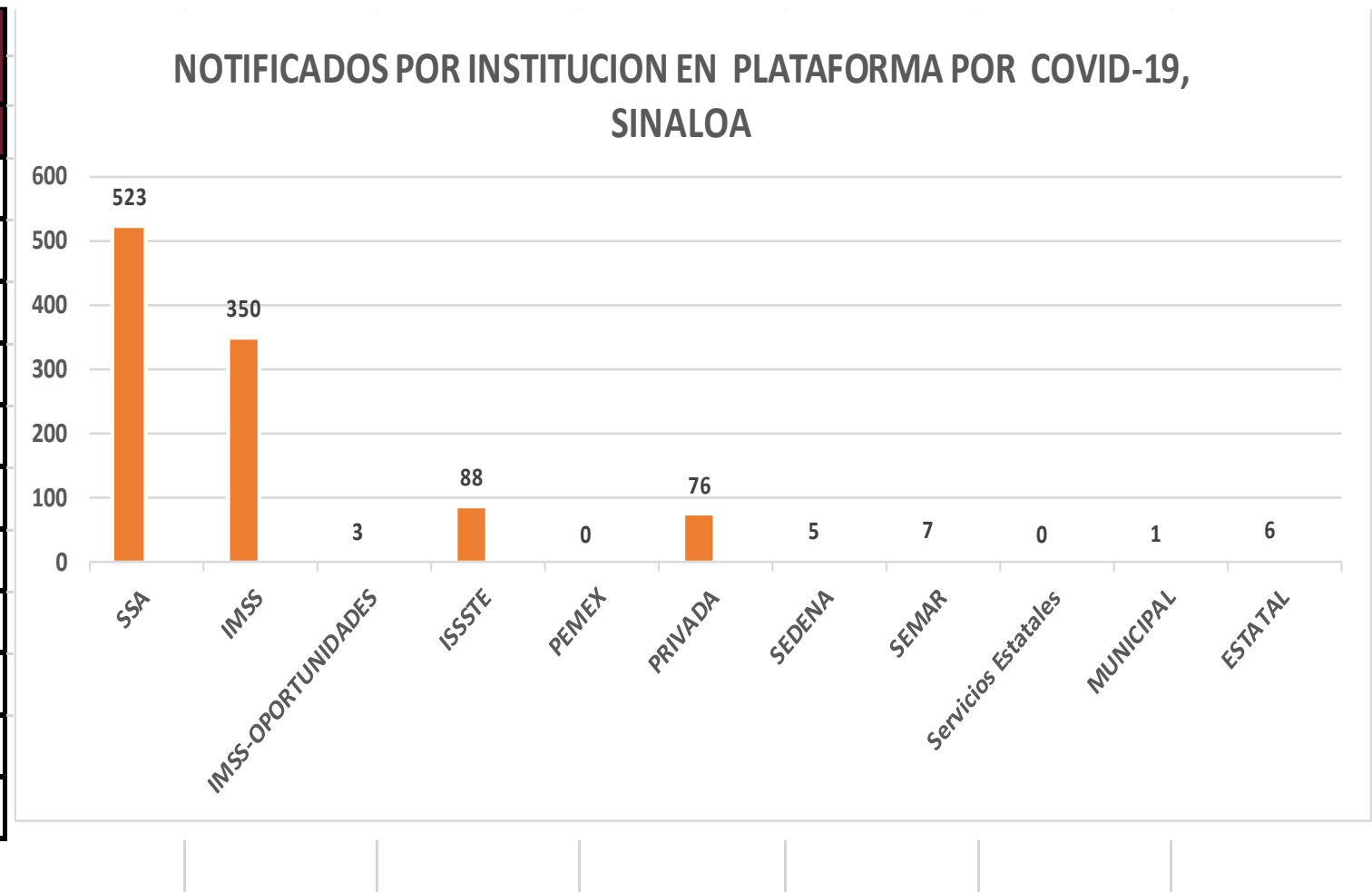
SINALOA , PLATAFORMA DE VIGILANCIA EPIDEMIOLOGICA SISVER

Municipios	Casos Notificados en Plataforma SISVER	Casos acumulados hasta lunes, 6 de abril de 2020							
		Acumulado año actual 2020		RESULTADO FINAL					Tasa de Letalidad
	Num.-	Femeninos	Masculinos	RESULTADO NEGATIVO	RESULTADO INFLUENZA H1N1	POSITIVO SARS-CoV-2	EN PROCESO	DEFUNCION	
AHOME	175	94	81	43	19	9	92	1	11.1
ANGOSTURA	5	2	3	5	0	0	0	0	
BADIRAGUATO	2	2	0	2	0	0	0	0	
CONCORDIA	3	2	1	1	0	0	2	0	
COSALA	0	0	0	0	0	0	0	0	
CULIACAN	457	258	199	165	3	72	205	9	12.5
CHOIX	4	2	2	1	3	0	0	0	
ELOTA	8	4	4	3	2	1	1	1	100.0
ESCUINAPA	35	20	15	11	0	0	17	0	
EL FUERTE	12	8	4	4	2	3	3	1	33.3
GUASAVE	115	77	38	14	5	1	90	0	0.0
MAZATLAN	173	106	67	63	1	10	95	0	0.0
MOCORITO	5	3	2	3	0	0	2	0	
ROSARIO	7	2	5	2	1	0	4	0	
SALVADOR ALVARADO	34	18	16	23	0	6	5	0	0.0
SAN IGNACIO	0	0	0	0	0	0	0	0	
SINALOA	6	4	2	4	0	1	1	0	0.0
NAVOLATO	18	10	8	6	4	4	2	0	0.0
Total	1059	612	447	350	40	107	519	12	11.2
	1059			1016					

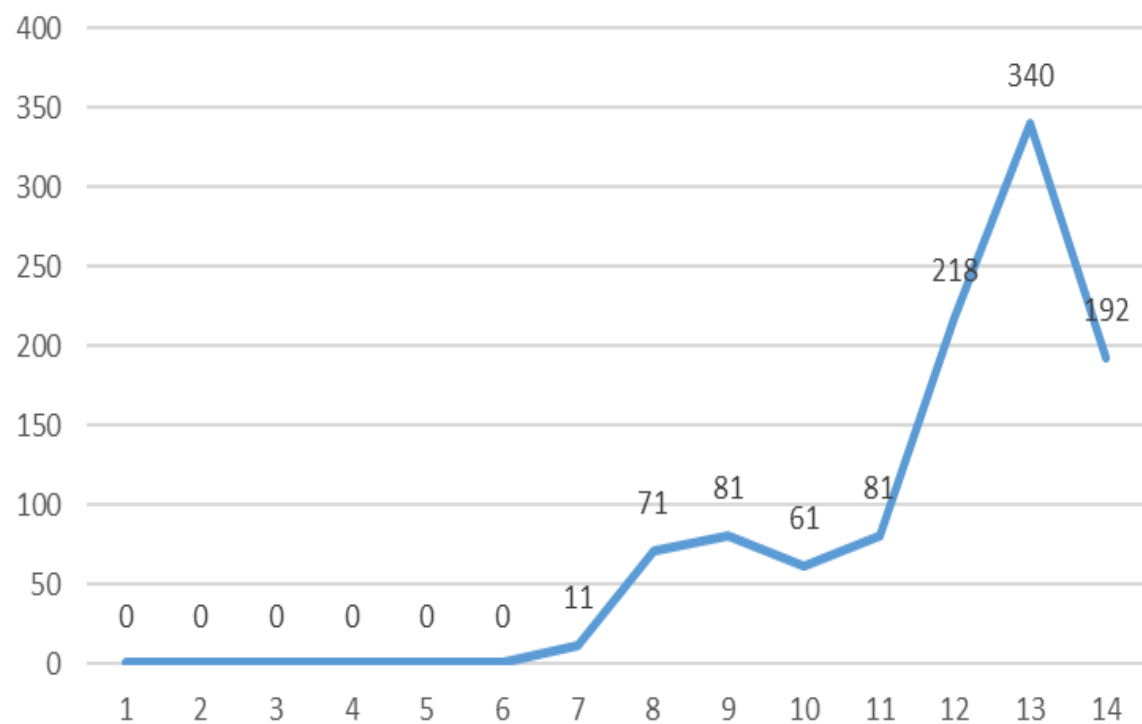
SINALOA, GRUPOS DE EDAD CONFIRMADOS PLATAFORMA SISVER		
GRPOS DE EDAD	Casos Notificados	%
MENORES DE UN AÑO	0	0.0%
1 a 4 Años	0	0.0%
5 a 9 Años	0	0.0%
10 a 14 Años	0	0.0%
15 a 19 Años	0	0.0%
20 a 24 Años	4	3.7%
25 a 44 Años	41	38.3%
45 a 49 Años	11	10.3%
50 a 59 Años	14	13.1%
60 a 64 Años	12	11.2%
65 y mas	25	23.4%
De edad desconocida	0	0.0%
Total general	107	100.0%



SINALOA, NOTIFICADOS POR INSTITUCION EN PLATAFORMA SISVER		
Institucion	Casos	%
SSA	523	49.4%
IMSS	350	33.1%
IMSS-OPORTUNIDADES	3	0.3%
ISSSTE	88	8.3%
PEMEX	0	0.0%
PRIVADA	76	7.2%
SEDENA	5	0.5%
SEMAR	7	0.7%
Servicios Estatales	0	0.0%
MUNICIPAL	1	0.1%
ESTATAL	6	0.6%
Total	1059	100.0%



CASOS SOSPECHOS EN PLATAFORMA POR SEMANA EPIDEMIOLOGICA



CASOS SOSPECHOSOS Y CONFIRMADOS COVID-19 POR SEMANA EPIDEMIOLOGICA

